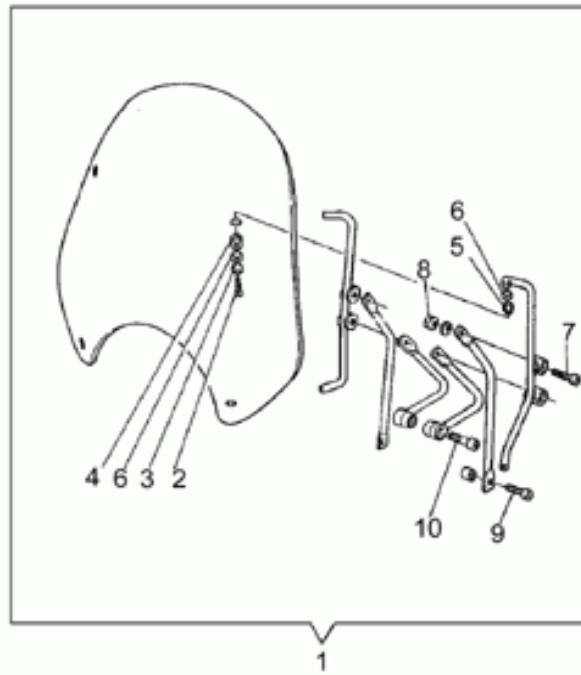
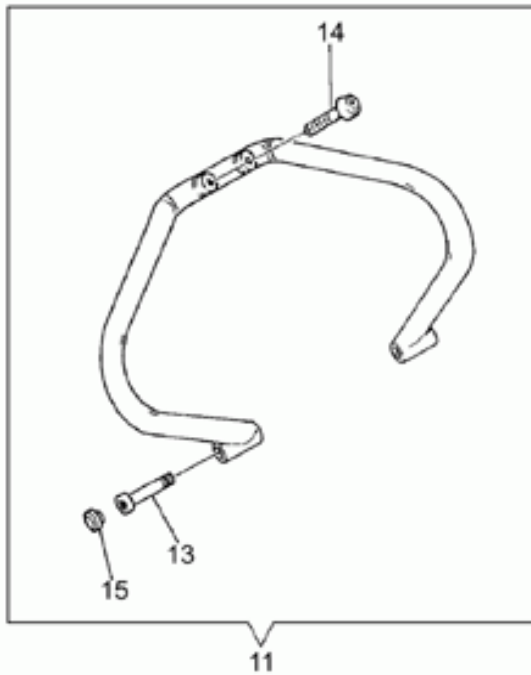


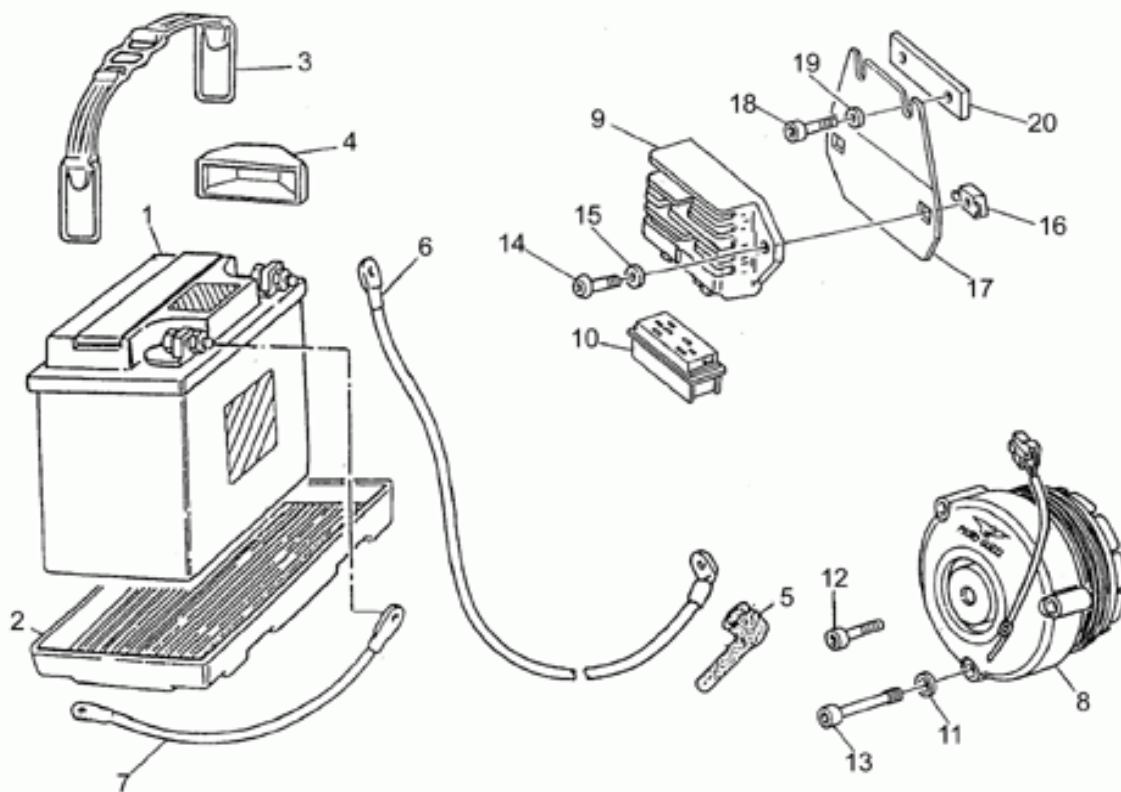
Tables

Table	Description
01	ACCESSOIRES
02	BATTERIE - ALTERNATEUR SAPRISA
03	COFFRE
04	SIDE CASES
05	SACOCES CUIR
06	BÉQUILLE
07	TRANSMISSION CPL.
08	TABLEAU DE BORD
09	PHARE AVANT-KLAXON
10	FEU ARRIÈRE
11	FILTRE AIR
12	FOURCHE AV.-SUSPENSION AR.
13	FOURCHE ARRIERE
14	CIRCUIT ELECTRIQUE
15	GUIDON
16	GARDE-BOUE AV./ARRIÈRE
17	REPOSE-PIEDS
18	PINCE FREIN AR.
19	MAÎT. CYL. FREIN AV
20	POMPE FREIN ARRIÈRE
21	PORTE-BAGAGES
22	PORTE-PLAQUE
23	ROUE AV.
24	ROUE ARRIÈRE
25	SELLES
26	RÉSERVOIR
27	FOURCHE
28	CHASSIS
29	ALLUMAGE MAGNETI MARELLI
30	ARBRE MOTEUR
31	ALIMENTATION (CARBURATEUR)
32	ALTERNATEUR DUCATI
33	BOÎTE DE VITESSES
34	CARBURATEUR
35	CARTER MOTEUR
36	CYLINDRE - CUL - PISTON
37	COUVERCLE DÉMARREUR
38	DISTRIBUTION
39	EMBRAYAGE
40	GROUPE ECHAPPEMENT
41	LEVIER BOÎTE DE VITESSES
42	DÉMARREUR
43	POMPE À HUILE COMPLÈTE
44	CARTER DE BOÎTE VITESSES

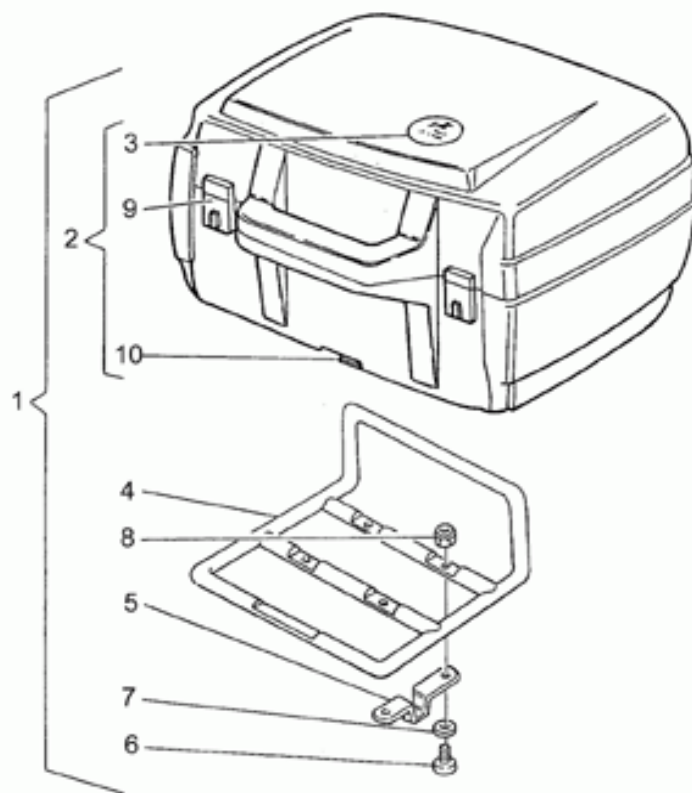




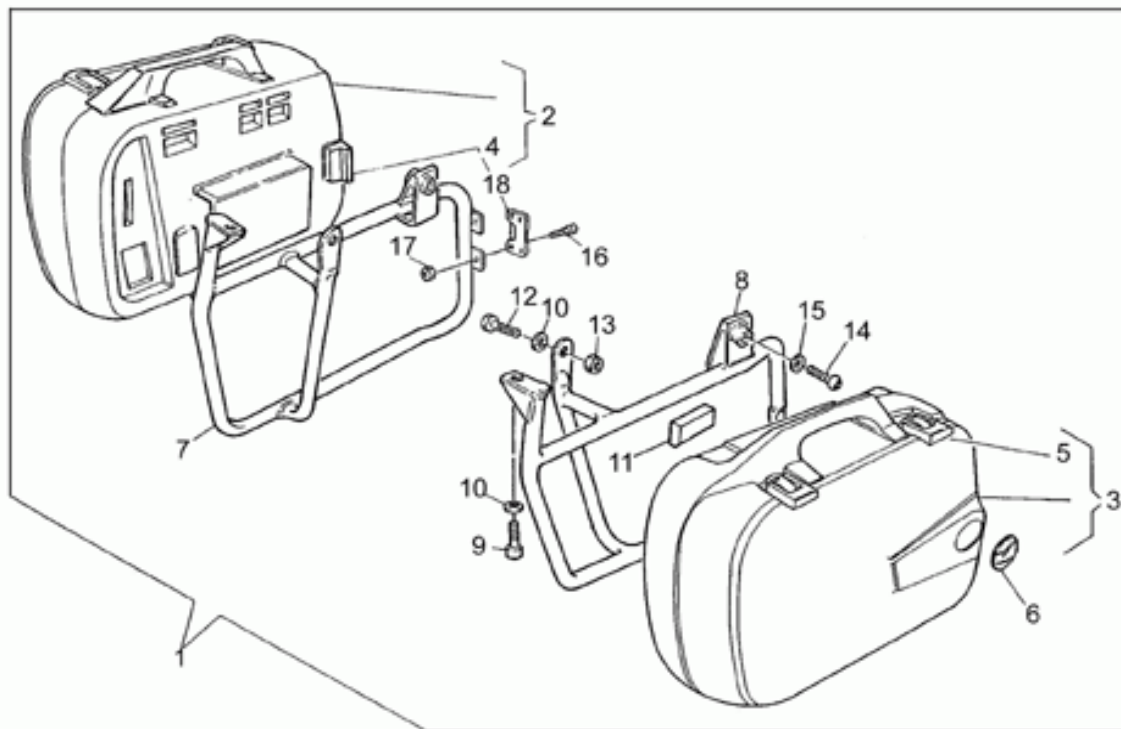
Ref.	Description	Year	I.M.	Country	Version	Code	Qty
1	Pare-brise cpl.	-	-	-	-	31575162	1
2	Vis	-	-	-	-	98270620	4
3	Rondelle	-	-	-	-	03530543	4
4	Silent block	-	-	-	-	03530546	4
5	Entretoise	-	-	-	-	03530545	4
6	Rondelle	-	-	-	-	03530544	8
7	Vis	-	-	-	-	98622420	2
8	Ecrou	-	-	-	-	92602208	4
9	Vis M8X45	-	-	-	-	98622445	2
10	Vis	-	-	-	-	98620545	2
11	Pare-chocs AV	-	-	-	-	31459866	1
13	Vis M10X40	-	-	-	-	98620540	2
14	Vis	-	-	-	-	98622420	2
15	Caoutchouc	-	-	-	-	93180216	2



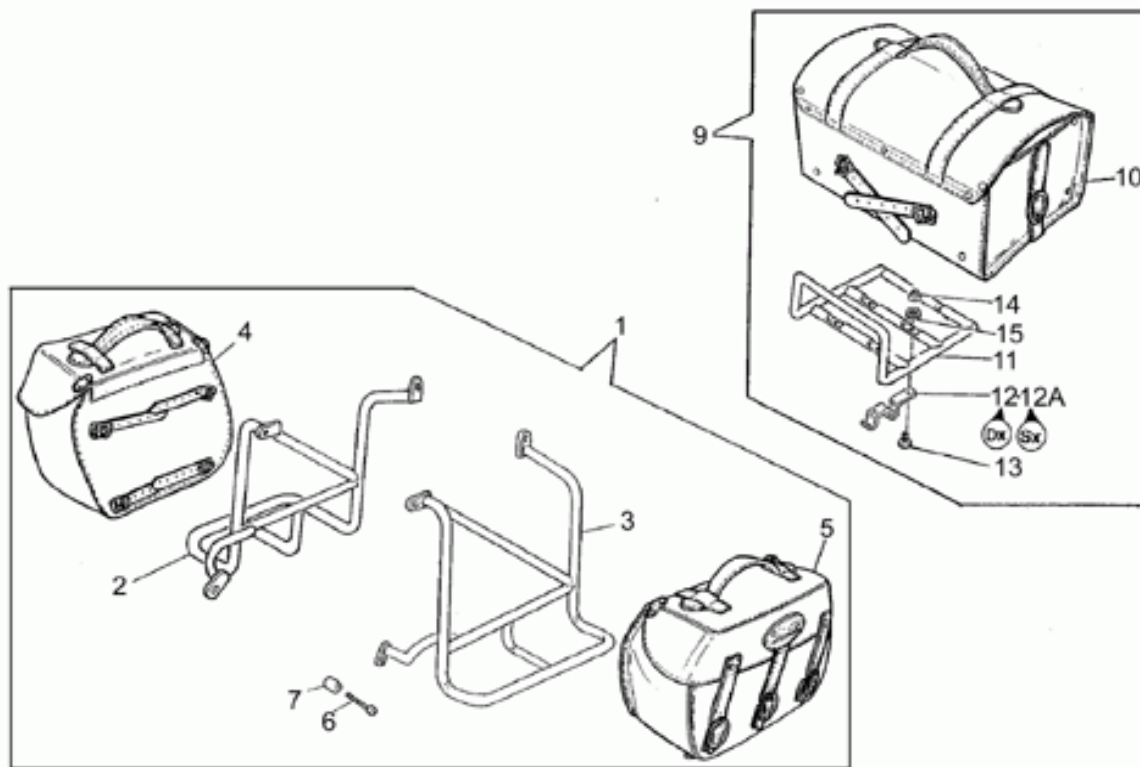
Ref.	Description	Year	I.M.	Country	Version	Code	Qty
1	Batterie 12V-24Ah	-	-	-	-	28704552	1
2	Boîtier batterie	-	-	-	-	28707050	1
3	Bride	-	-	-	-	19704800	1
4	Cône fixation accumulateur	-	-	-	-	31705360	1
5	Capuchon	-	-	-	-	19707100	2
6	Cablage	-	-	-	-	19748000	1
7	Câblage masse-batterie	-	-	-	-	19748400	1
8	Alternateur SAPRISA	-	-	-	SA	28712400	1
9	Régulateur de tension SAPRISA	-	-	-	SA	28703800	1
10	Connecteur SAPRISA	-	-	-	-	28712500	1
11	Rondelle évent.	-	-	-	-	95021105	3
12	Vis	-	-	-	-	98620250	1
13	Vis	-	-	-	-	28712459	3
14	Vis M6X16	-	-	-	-	98622316	2
15	Rondelle spéciale	-	-	-	-	61013800	2
16	Ecrou en cage	-	-	-	-	92660601	2
17	Plaque support	-	-	-	-	29704060	1
18	Vis	-	-	-	-	98622416	2
19	Rondelle	-	-	-	-	95000208	2
20	Plaquette	-	-	-	-	17451750	1



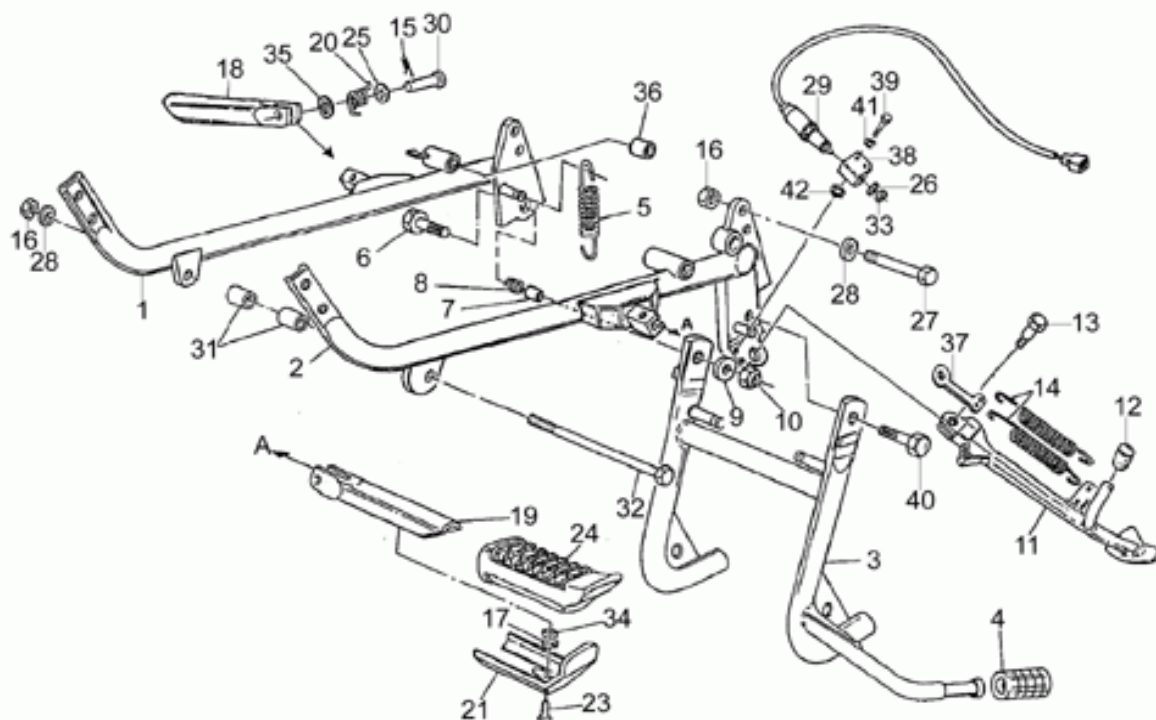
Ref.	Description	Year	I.M.	Country	Version	Code	Qty
1	Kit coffre rigide	-	-	-	-	31487565	1
2	Coffre 40 L	-	-	-	-	31487665	1
3	Déc."MotoGuzzi" 40 L	-	-	-	-	03482001	1
4	Plaque support	-	-	-	-	31487765	1
5	Bride droite	-	-	-	-	31487865	1
	Bride gauche	-	-	-	-	31487866	1
6	Vis M6X20	-	-	-	-	98230621	4
7	Rondelle	-	-	-	-	95000206	4
8	Ecrou M6x1	-	-	-	-	92630106	4
9	Serrure	-	-	-	-	03484001	2
10	Serrure	-	-	-	-	03484000	1



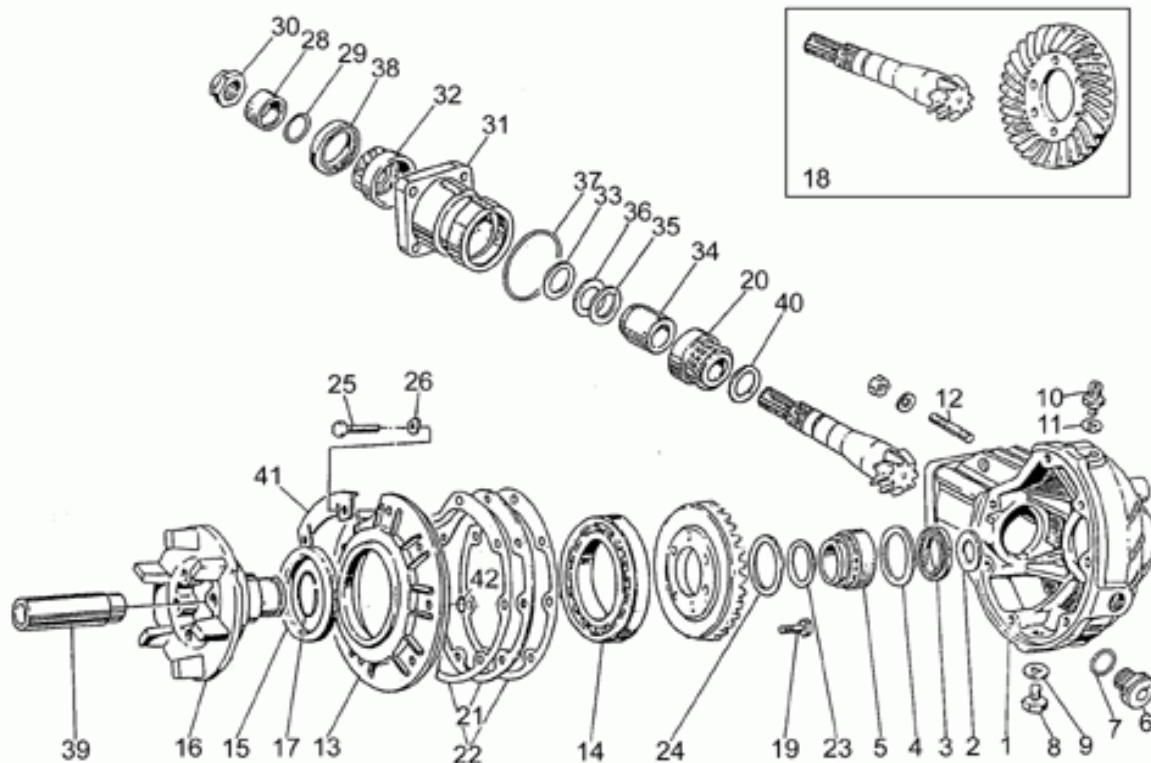
Ref.	Description	Year	I.M.	Country	Version	Code	Qty
1	Side cases 30 l	-	-	-	-	31480066	1
2	RH suitcase 30 L	-	-	-	-	31482565	1
3	LH suitcase 30 L	-	-	-	-	31485765	1
4	Serrure	-	-	-	-	03484000	2
5	Serrure	-	-	-	-	03484001	4
6	Déc."MotoGuzzi" 45 L	-	-	-	-	03482000	2
7	Support droite	-	-	-	-	31485066	1
8	Support gauche	-	-	-	-	31486566	1
9	Vis	-	-	-	-	98622420	2
10	Rondelle	-	-	-	-	95000208	4
11	Caoutchouc	-	-	-	-	31488165	2
12	Vis M8X22	-	-	-	-	98054422	2
13	Ecrou	-	-	-	-	92602208	2
14	Vis	-	-	-	-	98231045	2
15	Rondelle	-	-	-	-	95000210	2
16	Vis	-	-	-	-	98230618	4
17	Ecrou M6x1	-	-	-	-	92630106	4
18	Plaquette butée	-	-	-	-	00979726	2



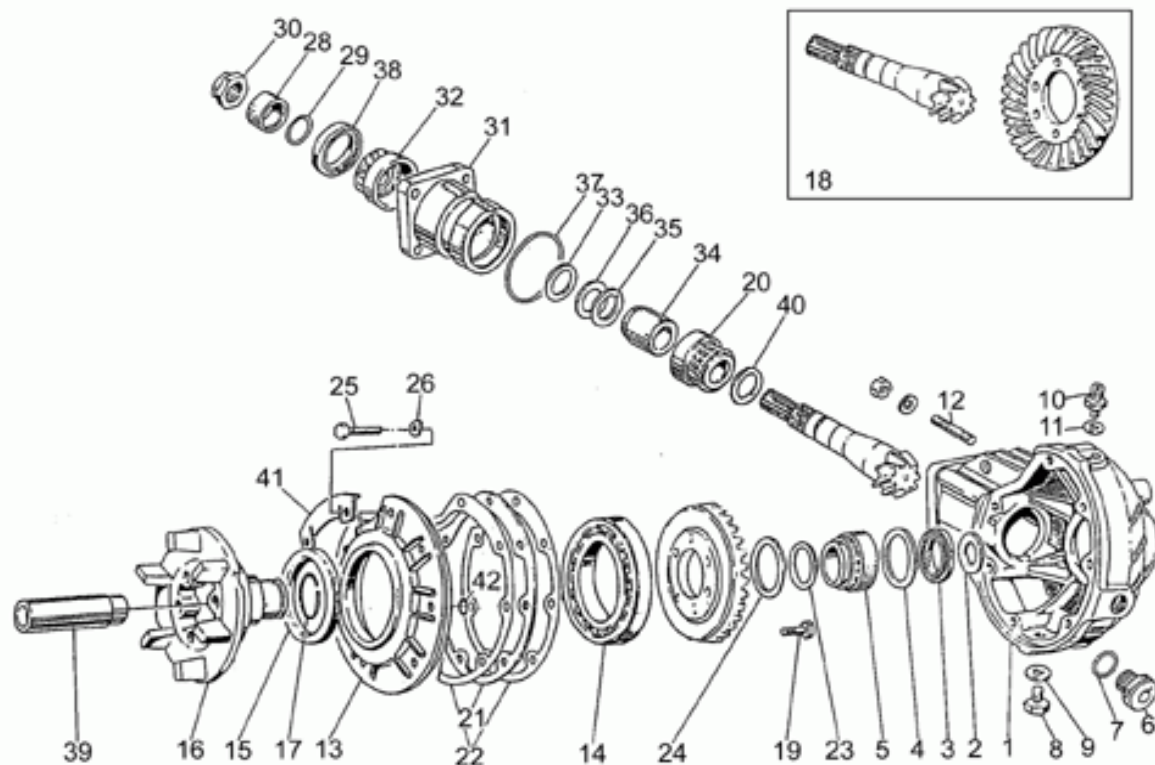
Ref.	Description	Year	I.M.	Country	Version	Code	Qty
1	Sacoques cuir	-	-	-	-	31480080	1
2	Support droite	-	-	-	-	31486680	1
3	Support gauche	-	-	-	-	31486780	1
4	RH suitcase	-	-	-	-	03482536	1
5	LH suitcase	-	-	-	-	03485736	1
6	Vis	-	-	-	-	98622430	2
7	Entretoise	-	-	-	-	91180810	2
9	Kit coffre en cuir	-	-	-	-	31487580	1
10	Coffre	-	-	-	-	03487636	1
11	Plaque support	-	-	-	-	31487765	1
12	Bride droite	-	-	-	-	31487865	1
	Bride gauche	-	-	-	-	31487866	1
13	Vis M6X20	-	-	-	-	98230621	4
14	Ecrou M6x1	-	-	-	-	92630106	4
15	Rondelle	-	-	-	-	95000206	4



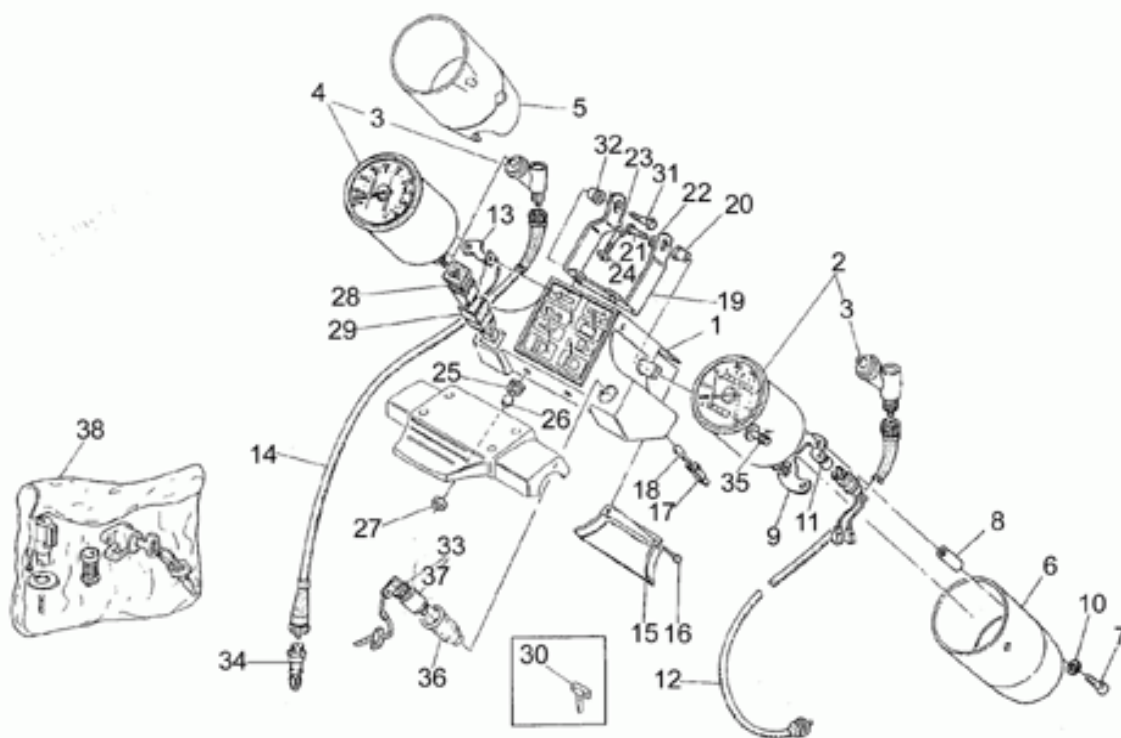
Ref.	Description	Year	I.M.	Country	Version	Code	Qty
1	Bras d.noir brillant	-	-	-	-	31420383	1
2	Bras g.noir brillant	-	-	-	-	31422183	1
3	Béquille cent.noir brillant	-	-	-	-	31430381	1
4	Pédale en caoutch.	-	-	-	-	13432640	1
5	Ressort rappel béq.	-	-	-	-	12434001	2
6	Vis	-	-	-	-	98054530	1
7	Entretoise	-	-	-	-	91181114	2
8	Ressort	-	-	-	-	94322215	2
9	Rondelle	-	-	-	-	95000210	3
10	Ecrou M10x1,5	-	-	-	-	92630510	2
11	Béquille latérale	-	-	-	-	31432181	1
12	Caoutchouc	-	-	-	-	14423800	1
13	Pivot	-	-	-	-	99105129	1
14	Ressort	-	-	-	-	17434060	2
15	Goupille	-	-	-	-	95401215	2
16	Ecrou	-	-	-	-	92602210	3
17	Rondelle spéciale	-	-	-	-	61013800	2
18	Tuyau rep.-pieds av.d.	-	-	-	-	23440710	1
19	Tuyau rep.-pieds av.g.	-	-	-	-	23441810	1
20	Ressort	-	-	-	-	03441130	2
21	Plaque	-	-	-	-	23441210	2
23	Vis	-	-	-	-	98054314	2
24	Pédale en caoutch.	-	-	-	-	23443210	2
25	Rondelle	-	-	-	-	95000208	2
26	Rondelle élastique	-	-	-	-	61270300	1
27	Vis	-	-	-	-	98052565	2
28	Rondelle 10,2x18x2	-	-	-	-	95004210	3
29	Interrupteur embrayage	-	-	-	-	29759150	1
30	Pivot	-	-	-	-	23442210	2
31	Bague	-	-	-	-	19017000	2
32	Pivot M10x250	-	-	-	-	53429500	1
33	Ecrou M8X1	-	-	-	-	92602508	1
34	Entretoise	-	-	-	-	91180602	2
35	Rondelle élastique	-	-	-	-	95129130	2
36	Douille 18 mm est.	-	-	-	-	28252060	4
37	Plaquette	-	-	-	-	28432760	1
38	Plaquette	-	-	-	-	31759360	1
39	Vis	-	-	-	T2	98612110	2
	Vis	-	-	-	T3	98612118	2
40	Vis	-	-	-	-	98052535	1
41	Rondelle	-	-	-	T3	95007204	2
42	Ecrou M4x0,7	-	-	-	T3	92630104	2



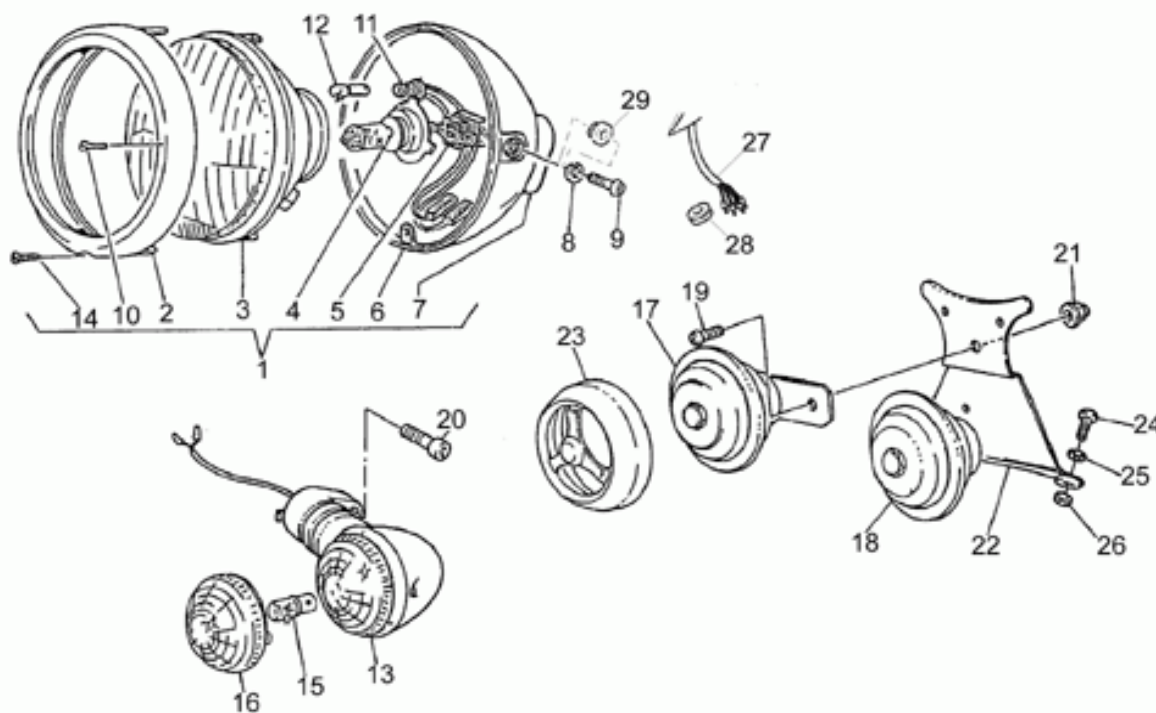
Ref.	Description	Year	I.M.	Country	Version	Code	Qty
1	Couvercle transmission gris	-	-	-	-	31350380	1
2	Rondelle d'appui	-	-	-	-	19351900	1
3	Bague d'étanchéité	-	-	-	-	90403547	1
4	Rondelle d'appui	-	-	-	-	19351100	1
5	Roulement à rouleaux 35x50x17	-	-	-	-	92252235	1
6	Bouchon huile	-	-	-	-	12022600	1
7	Joint torique 20,24x2,62	-	-	-	-	90706203	1
8	Bouchon vid.huile	-	-	-	-	31003766	1
9	Garniture	-	-	-	-	10528900	1
10	Bouchon purge	-	-	-	-	19206501	1
11	Garniture	-	-	-	-	10528900	1
12	Vis sans tête	-	-	-	-	96508055	4
13	Couvercle	-	-	-	-	27350410	1
14	Roulement à billes 70x110x13	-	-	-	-	92201070	1
15	Bague d'étanchéité 75x90x8	-	-	-	-	90407590	1
16	Pivot	-	-	-	-	19351401	1
17	Bague de butée	-	-	-	-	90353030	1
18	Couple conique Z8/31	-	-	-	-	20354621	1
19	Vis	-	-	-	-	19356320	6
20	Roulement roul.con.	-	-	-	-	92249223	1
21	Cale 0,8 mm	-	-	-	-	19355400	1
	Cale 0,9 mm	-	-	-	-	19355402	1
	Cale 1 mm	-	-	-	-	19355404	1
	Cale 1,1 mm	-	-	-	-	19355406	1
	Cale 1,2 mm	-	-	-	-	19355408	1
	Cale 1,3 mm	-	-	-	-	19355410	1
	Cale 1,4 mm	-	-	-	-	19355411	1
	Cale 1,5 mm	-	-	-	-	19355412	1
	Cale 1,6 mm	-	-	-	-	19355413	1
22	Joint	-	-	-	-	19350700	2
23	Rondelle éventail	-	-	-	-	19352300	1
24	Rondelle éventail	-	-	-	-	19353500	1
25	Vis	-	-	-	-	19357660	7
26	Rondelle élastique	-	-	-	-	61270300	7
28	Entretoise	-	-	-	-	19356801	1
29	Bague d'étanchéité 18,77X1,78	-	-	-	-	90706188	1
30	Ecrou	-	-	-	-	19356700	1
31	Habillage roulement	-	-	-	-	19352401	1
32	Roulement à rouleaux 20x47x14	-	-	-	-	92249220	1
33	Cale 1 mm	-	-	-	-	19355300	2
	Cale 1,1 mm	-	-	-	-	19355301	2
	Cale 1,2 mm	-	-	-	-	19355302	2



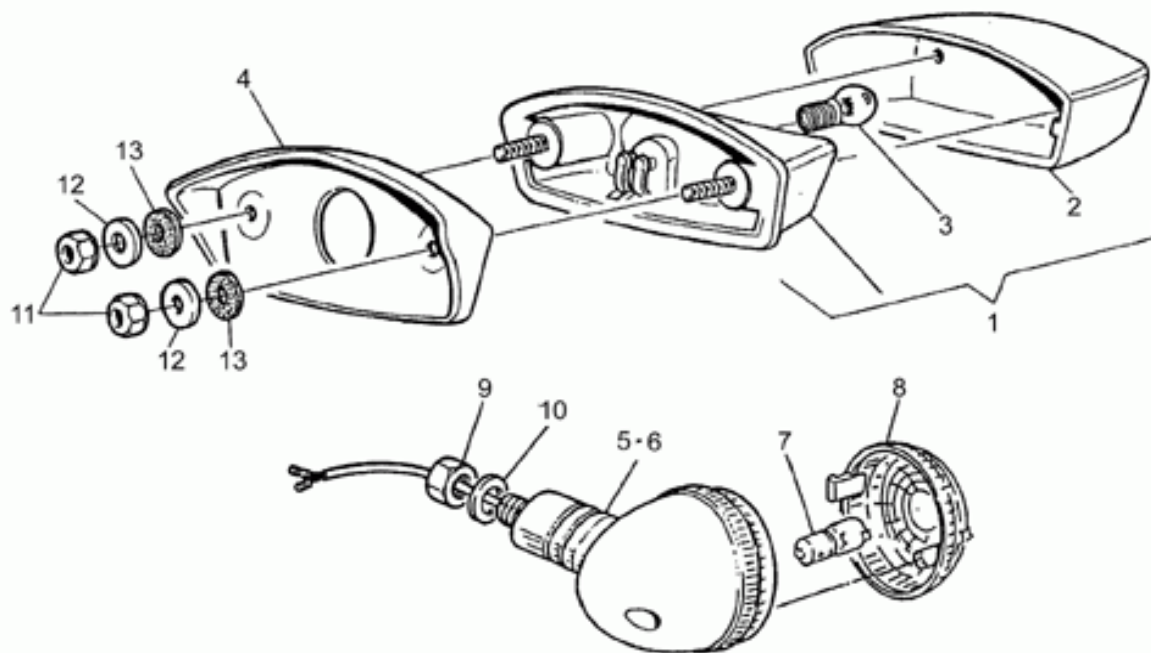
Ref.	Description	Year	I.M.	Country	Version	Code	Qty
33	Cale 1,3 mm	-	-	-	-	19355303	2
	Cale 1,4 mm	-	-	-	-	19355304	2
	Cale 1,5 mm	-	-	-	-	19355305	2
	Cale 1,6 mm	-	-	-	-	19355306	2
	Cale 1,7 mm	-	-	-	-	19355307	2
	Cale 1,8 mm	-	-	-	-	19355308	2
	Cale 1,9 mm	-	-	-	-	19355309	2
34	Entretoise	-	-	-	-	19355121	1
35	Rondelle ajustem. 0,1 mm	-	-	-	-	19355200	1
36	Rondelle ajustem. 0,15 mm	-	-	-	-	19355202	1
37	Bague d'étanchéité	-	-	-	-	90706552	1
38	Bague d'étanchéité	-	-	-	-	90403247	1
39	Entretoise	-	-	-	-	27634110	2
40	Cale 1 mm	-	-	-	-	19355320	1
	Cale 1,1 mm	-	-	-	-	19355321	1
	Cale 1,2 mm	-	-	-	-	19355322	1
	Cale 1,3 mm	-	-	-	-	19355323	1
	Cale 1,4 mm	-	-	-	-	19355324	1
	Cale 1,5 mm	-	-	-	-	19355325	1
	Cale 1,6 mm	-	-	-	-	19355326	1
	Cale 1,7 mm	-	-	-	-	19355327	1
	Cale 1,8 mm	-	-	-	-	19355328	1
	Cale 1,9 mm	-	-	-	-	19355329	1
41	Plaquette	-	-	-	-	27357411	1
42	Joint torique	-	-	-	-	90706076	2



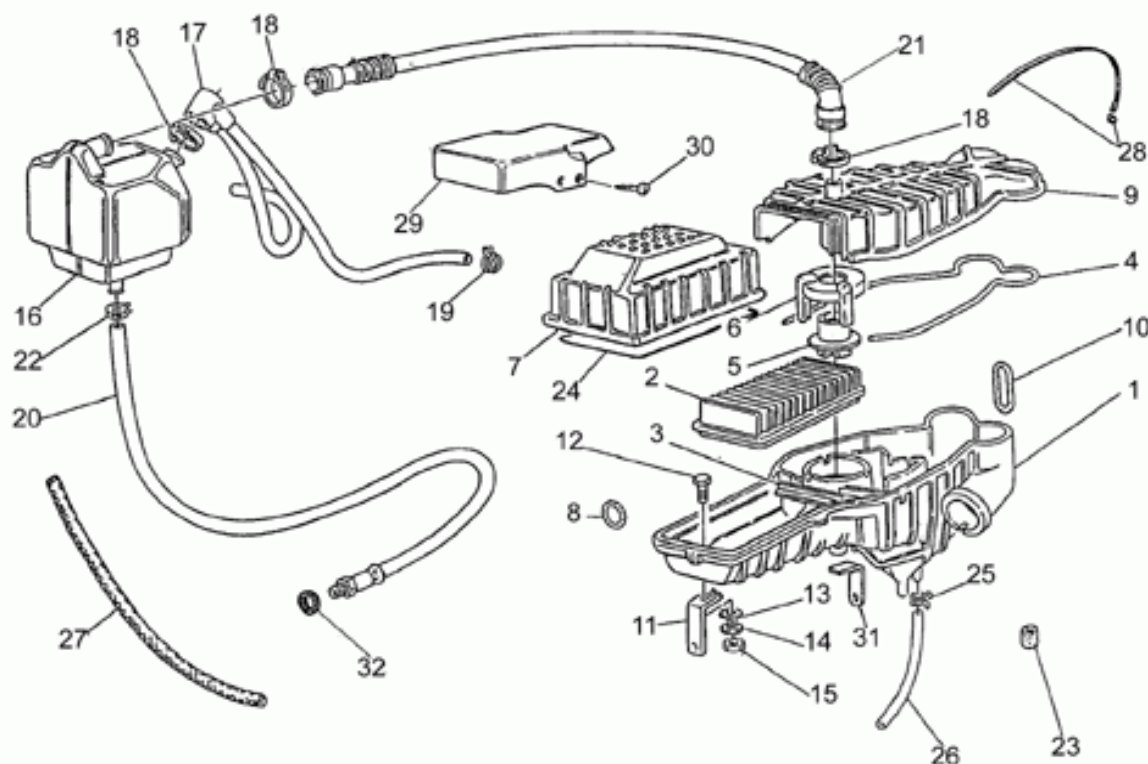
Ref.	Description	Year	I.M.	Country	Version	Code	Qty
1	Boîtier tableau de bord cpl.	-	-	-	-	23760010	1
2	Compteur kilométrique	-	-	UK	-	23762470	1
	Compteur kilométrique	-	-	-	-	31761560	1
3	Renvoi 60j	-	-	-	-	23768310	2
4	Compte-tours	-	-	-	-	31767260	1
	Compte-tours	-	-	UK	-	23767270	1
5	Boîtier compte-tours	-	-	-	-	23761910	1
6	Boîtier tachymètre	-	-	-	-	23762010	1
7	Vis	-	-	-	-	98622214	2
8	Entretoise	-	-	-	-	23765110	2
9	Plaque	-	-	-	-	23764910	1
10	Rondelle	-	-	-	-	95020105	2
11	Lampe (ou Ampoule) 12v-3w	-	-	-	-	93450120	2
12	Transmission tachymètre	-	-	-	-	27760410	1
13	Plaque	-	-	-	-	23766510	1
14	Transmission compte-tours	-	-	-	-	23768110	1
15	Couvercle inférieure	-	-	-	-	29765250	1
16	Vis taraud	-	-	-	-	99210210	2
17	Porte-ampoule	-	-	-	-	19768680	8
18	Lampe (ou Ampoule) 12V-1,2W	-	-	-	-	93450140	8
19	Cavalier	-	-	-	-	31764165	1
20	Entretoise	-	-	-	-	23766911	1
21	Vis	-	-	-	-	98054230	1
22	Rondelle	-	-	-	-	95004205	2
23	Vis	-	-	-	-	98054325	2
24	Rondelle 6,15x11x0,8	-	-	-	-	95004206	2
25	Caoutchouc	-	-	-	-	91551167	2
26	Entretoise	-	-	-	-	91180617	2
27	Ecrou M6x1	-	-	-	-	92630106	2
28	Turn indicator switch	-	-	-	-	28745761	1
29	Protection caoutch.	-	-	-	-	35755780	1
30	Clé non fraisée	-	-	-	-	31735560	1
31	Vis	-	-	-	-	98054230	1
32	Entretoise	-	-	-	-	23766910	1
33	Bloc démarreur	-	-	-	-	31735360	1
34	Renvoi Z=14	-	-	-	-	14769200	1
35	Poussoir RAZ	-	-	-	-	19762810	1
36	Bague	-	-	-	-	19741336	1
37	Bloc démarreur	-	-	-	-	30735060	1
38	Kit serrure	-	-	-	-	31736881	1



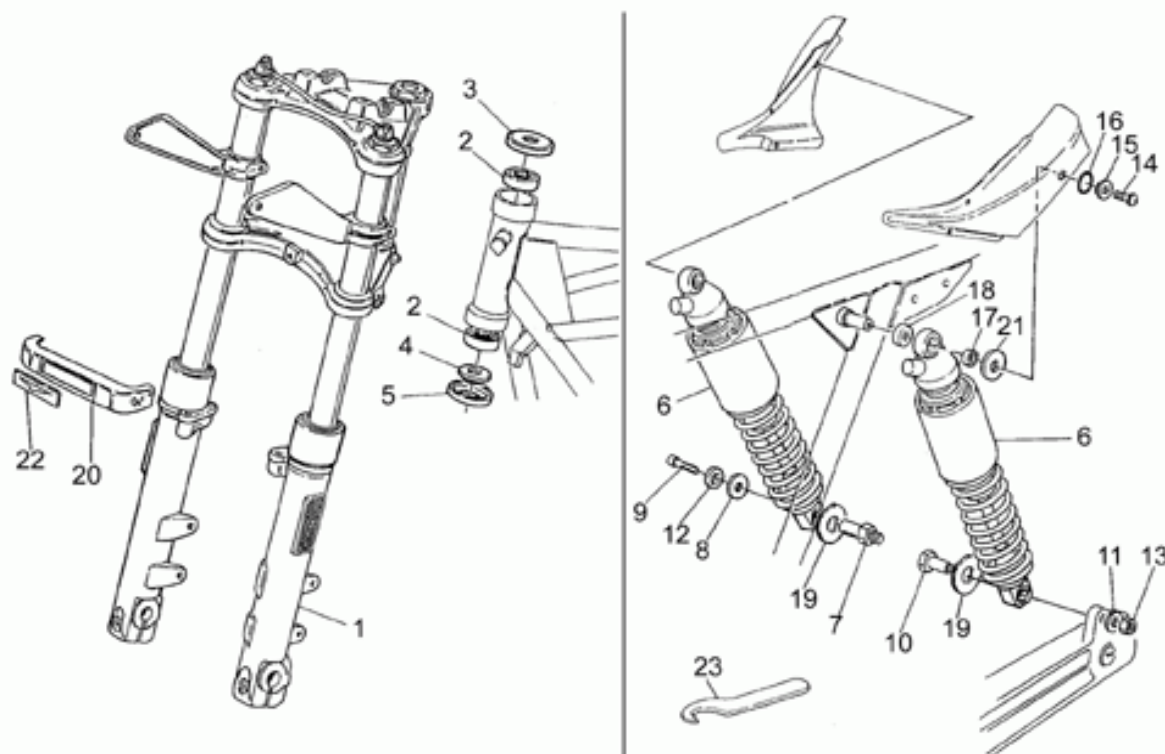
Ref.	Description	Year	I.M.	Country	Version	Code	Qty
1	Groupe optique	-	-	-	T1	31740581	1
	Phare avant	-	-	AUS-MAL-NZ-UK	T1	31740582	1
	Feu avant	W-X	-	-	LF	28740533	1
	Phare avant	W-X	-	AUS-MAL-NZ-UK	LF	31740520	1
2	Cadre phare	-	-	-	-	19740454	1
3	Groupe optique	-	-	AUS-MAL-NZ-UK	T1	02740504	1
	Groupe optique	-	-	-	T1	02740400	1
	Groupe optique	W-X	-	AUS-MAL-NZ-UK	LF	31740420	1
	Groupe optique	W-X	-	-	LF	18740435	1
4	Lampe (ou Ampoule) 12V-55/60W	-	-	-	-	93450232	1
5	Porte-ampoule	-	-	-	-	14756255	1
6	Calotte arriere chromée	-	-	-	T1	02740458	1
	Corps feu AV	W-X	-	-	LF	23740418	1
7	Bouchon calotte AR	-	-	-	-	19740404	1
8	Rondelle	-	-	-	T1	95004208	2
	Rondelle 10,2x18x2	W-X	-	-	LF	95004210	2
9	Vis	-	-	-	T1	98230831	2
	Vis	W-X	-	-	LF	98231023	2
10	Vis embrayage	-	-	-	-	19740303	1
11	Porte-ampoule	-	-	-	-	17740405	1
12	Lampe (ou Ampoule) 12V-4W	-	-	-	-	93450119	1
13	Clignotant AV droite	-	-	-	-	31750665	1
	Clignotant avant gauche	-	-	-	-	31750666	1
14	Vis	-	-	-	-	19740302	1
15	Lampe (ou Ampoule) 12V-10W	-	-	-	-	93450127	2
16	Vitre clignotant	-	-	-	-	31753765	2
17	Klaxon H	-	-	-	-	31743765	1
18	Klaxon L	-	-	-	-	31743766	1
19	Vis	-	-	-	-	98230816	1
20	Vis	-	-	-	-	98612320	2
21	Ecrou	-	-	-	-	92660208	1
22	Plaq.sup. avert.son.	-	-	-	-	31744265	1
23	Masque pour klaxon	-	-	-	-	31744765	2
24	Vis	-	-	-	-	98230616	2
25	Rondelle	-	-	-	-	95000206	2
26	Ecrou M6x1	-	-	-	-	92630106	2
27	Câblage feu AV	-	-	-	T1	31746981	1
28	Caoutchouc	-	-	-	T1	91551105	1
29	Entretoise	-	-	-	T1	31439881	2



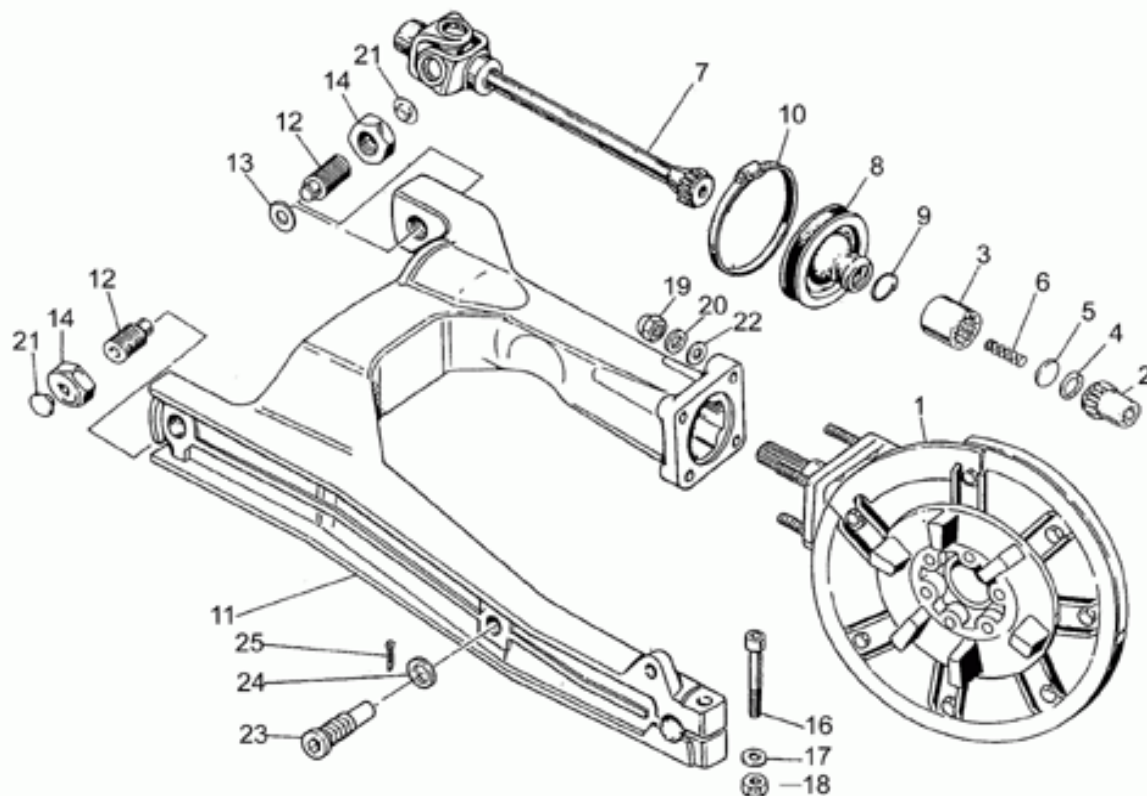
Ref.	Description	Year	I.M.	Country	Version	Code	Qty
1	Feu arrière	-	-	-	-	31740960	1
2	Glace phare AR	-	-	-	-	31741760	1
3	Lampe (ou Ampoule) 12V/5-21W	-	-	-	-	93450224	1
4	Entretoise	-	-	-	-	31741260	1
5	Clignotant arrière gauche	-	-	-	-	31751665	1
6	Clignotant arrière droite	-	-	-	-	31751666	1
7	Lampe (ou Ampoule) 12V-10W	-	-	-	-	93450127	2
8	Vitre clignotant	-	-	-	-	31753765	2
9	Ecrou	-	-	-	-	92602312	2
10	Rondelle évent.	-	-	-	-	95021112	2
11	Ecrou M6x1	-	-	-	-	92630106	2
12	Rondelle	-	-	-	-	95000206	2
13	Caoutchouc	-	-	-	-	93110060	2



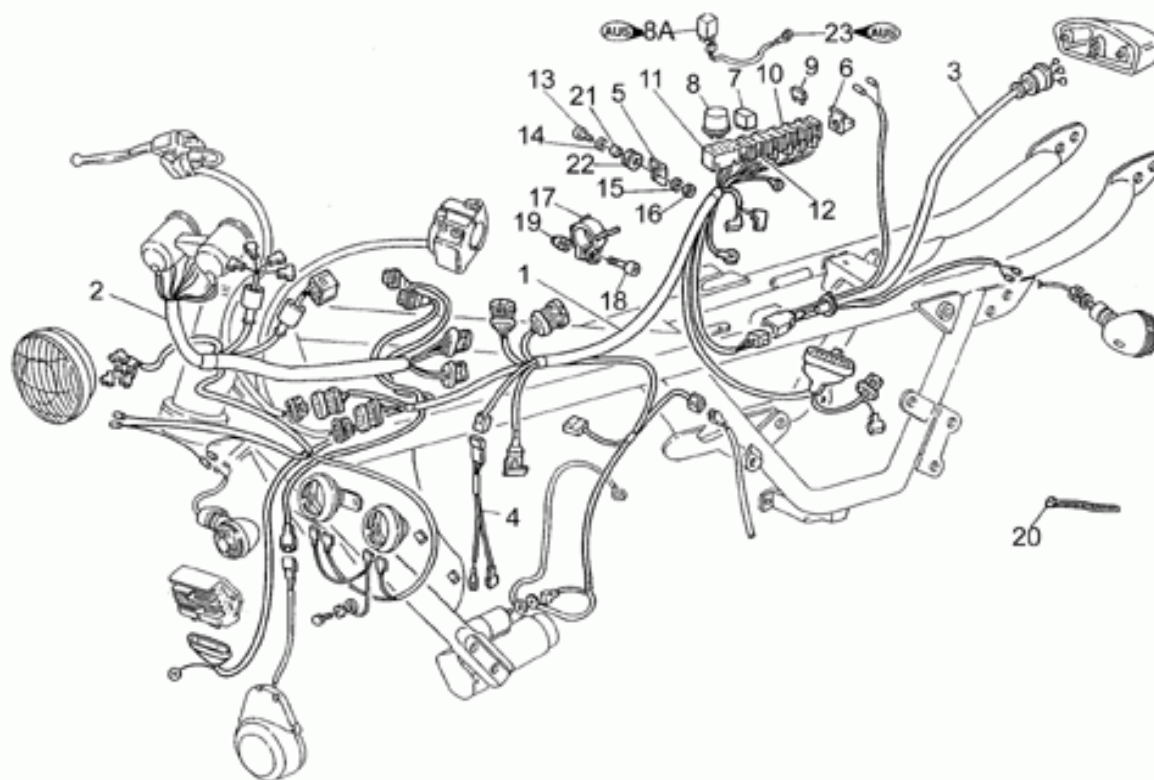
Ref.	Description	Year	I.M.	Country	Version	Code	Qty
1	Part.inf.cais.filtre	-	-	-	-	19114060	1
2	Filtre air	-	-	-	-	28113650	1
3	Etrier	-	-	-	-	19112960	1
4	Joint	-	-	-	-	19113960	1
5	Protection	-	-	-	-	19111060	1
6	Couvercle	-	-	-	-	19111160	1
7	Couvercle filtre	-	-	-	-	19113760	1
8	Ressort court	-	-	-	-	31110715	3
9	Part.sup.cais.filtre	-	-	-	-	19113460	1
10	Ressort long	-	-	-	-	31110815	3
11	Support filtre	-	-	-	-	31114165	1
12	Vis	-	-	-	-	98054214	1
13	Rondelle évent.	-	-	-	-	95021105	1
14	Rondelle	-	-	-	-	95000205	1
15	Ecrou	-	-	-	-	92630105	1
16	Corp	-	-	-	-	31153481	1
17	Reniflard	-	-	-	-	23159671	1
18	Collier	-	-	-	-	93305018	3
19	Collier	-	-	-	-	19609600	3
20	Reniflard	-	-	-	-	27159360	1
21	Tuyau	-	-	-	-	27157420	1
22	Collier	-	-	-	-	61108400	1
23	Caoutchouc	-	-	-	-	14423800	1
24	Joint	-	-	-	-	27113985	1
25	Collier	-	-	-	-	61108500	1
26	Tuyau caoutchouc 5x9	-	-	-	-	00823944050	1
27	Gaine thermique	-	-	-	-	00823923140	1
28	Collier	-	-	-	-	27609685	1
29	Coiffe	-	-	-	-	31111265	1
30	Vis taraud	-	-	-	-	99200413	3
31	Equerre	-	-	-	-	31112965	1
32	Joint	-	-	-	-	90714082	1



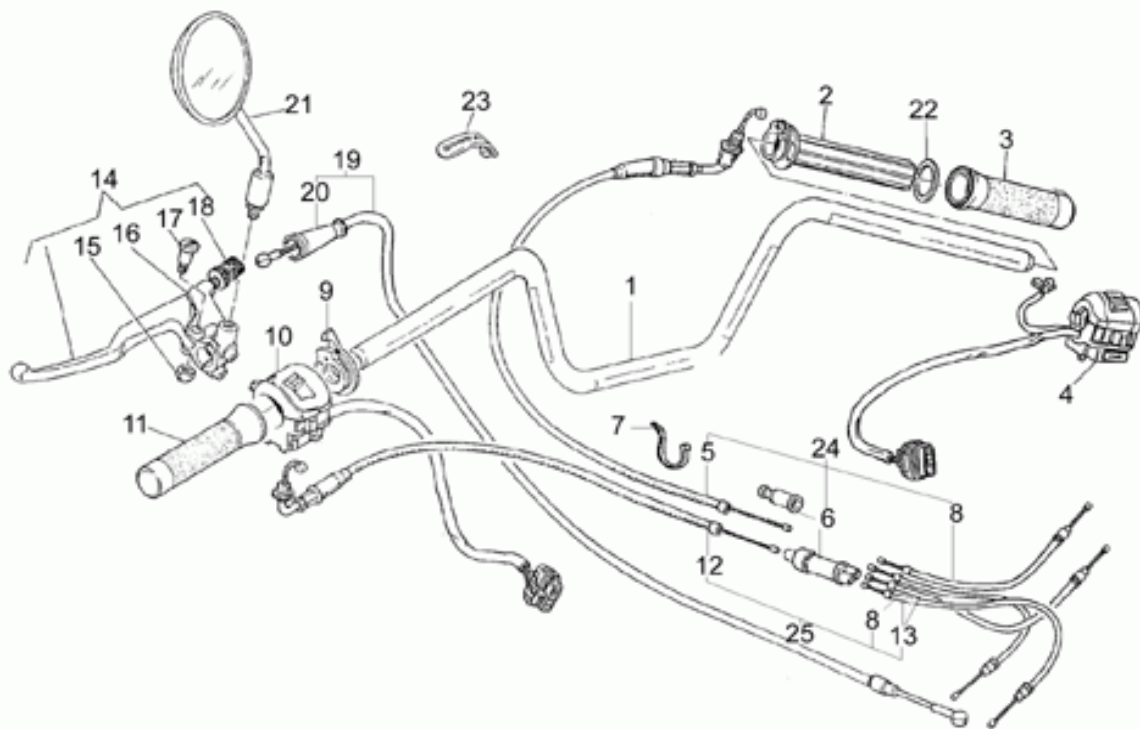
Ref.	Description	Year	I.M.	Country	Version	Code	Qty
1	Fourche Av.	-	-	-	-	31490265	1
2	Roulement roul.con.	-	-	-	-	92249225	2
3	Rondelle	-	-	-	-	14494600	1
4	Rondelle d'appui	-	-	-	-	14516700	1
5	Pare-poussière	-	-	-	-	14517000	1
6	Amortisseur BITUBO	-	-	-	-	31550281	1
7	Pivot	-	-	-	-	23555281	1
8	Entretoise	-	-	-	-	95100235	1
9	Vis	-	-	-	-	98822416	1
10	Pivot	-	-	-	-	23555280	1
11	Rondelle	-	-	-	-	95129180	1
12	Rondelle élastique	-	-	-	-	61270300	2
13	Ecrou	-	-	-	-	92602410	1
14	Vis	-	-	-	-	98230826	2
15	Entretoise	-	-	-	-	31469281	2
16	Joint torique	-	-	-	-	90706092	2
17	Entretoise	-	-	-	-	91180804	2
18	Entretoise	-	-	-	-	91181407	2
19	Rondelle	-	-	-	-	23557690	2
20	Cache support indicateurs	-	-	-	-	31751365	1
21	Rondelle	-	-	-	-	95100256	2
22	Plaquette autocollante	-	-	-	-	30769560	1
23	Clé de réglage amortisseurs	-	-	-	-	31912760	1



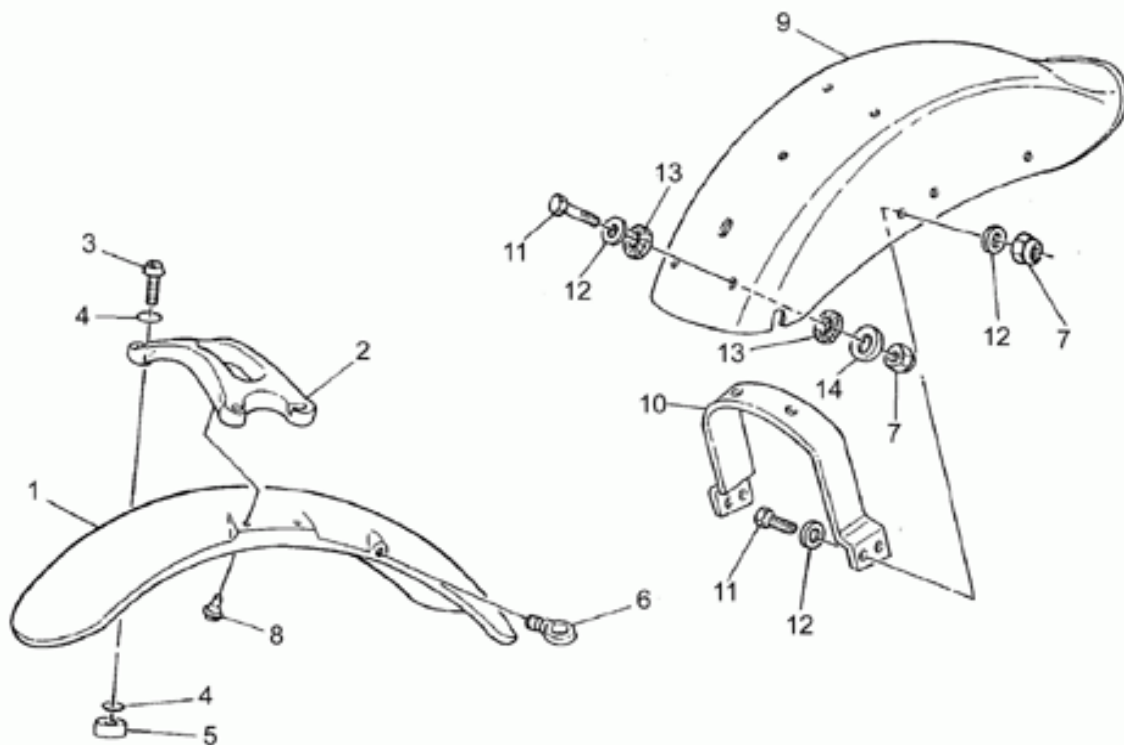
Ref.	Description	Year	I.M.	Country	Version	Code	Qty
1	Carter de transm.compl.gris	-	-	-	-	31350280	1
2	Manchon	-	-	-	-	19327701	1
3	Manchon	-	-	-	-	19328801	1
4	Bague seeger	-	-	-	-	90272023	1
5	Disque	-	-	-	-	19327601	1
6	Ressort	-	-	-	-	94321099	1
7	Joint	-	-	-	-	23328081	1
8	Collier de protection	-	-	-	-	23548080	1
9	Ressort	-	-	-	-	23548180	1
10	Collier	-	-	-	-	93305074	1
11	Fourche ar.gris	-	-	-	-	31540281	1
12	Pivot	-	-	-	-	19547000	2
13	Cale	-	-	-	-	35214300	1
14	Ecrou	-	-	-	-	14547800	2
16	Vis	-	-	-	-	98620545	1
17	Rondelle 10,2x18x2	-	-	-	-	95004210	1
18	Ecrou	-	-	-	-	92602210	1
19	Ecrou	-	-	-	-	92781081	4
20	Rondelle	-	-	-	-	14615901	4
21	Bouchon	-	-	-	-	93180105	2
22	Rondelle	-	-	-	-	95004208	4
23	Pivot	-	-	-	-	31544160	1
24	Rondelle	-	-	-	-	95100523	1
25	Goupille	-	-	-	-	95500222	1



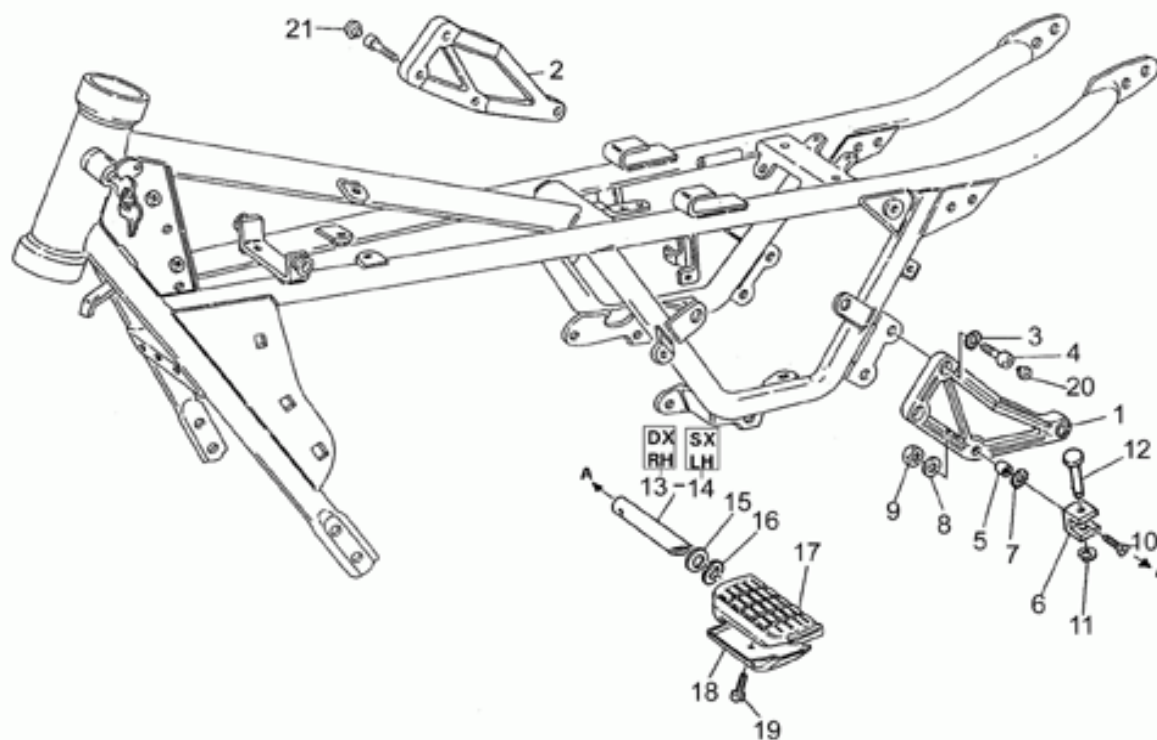
Ref.	Description	Year	I.M.	Country	Version	Code	Qty
1	Circuit électrique	-	-	-	DU	31747182	1
	Circuit électrique	-	-	-	SA	31747181	1
2	Câblage tableau de bord	-	-	-	-	31747267	1
3	Câblage feu AR	-	-	-	-	31747365	1
4	Câble capteur point mort	-	-	-	-	31724540	1
5	Bride droite	-	-	-	-	30477101	1
6	Plaque g.	-	-	-	-	30477200	1
7	Relais Siemens A302/B1008	-	-	-	-	30732560	4
8	Clignotement	-	-	-	-	17750520	1
	Clignotement	-	-	AUS	-	31750560	1
9	Fusible 15A	-	-	-	-	28742560	4
10	Boîte à fusibles	-	-	-	-	30732200	4
11	Support	-	-	-	-	30756100	1
12	Support relais	-	-	-	-	30732400	4
13	Vis M6X18	-	-	-	-	98622318	2
14	Rondelle 6,15x11x0,8	-	-	-	-	95004206	2
15	Rondelle	-	-	-	-	95100120	2
16	Ecrou M6x1	-	-	-	-	92630206	2
17	Collier	-	-	-	-	31749765	1
18	Vis	-	-	-	-	61127520	1
19	Bague	-	-	-	-	61127220	1
20	Collier	-	-	-	-	14609650	1
21	Entretoise	-	-	-	-	91180607	2
22	Caoutchouc	-	-	-	-	92551085	2
23	Câblage masse-batterie	-	-	AUS	-	31755660	1



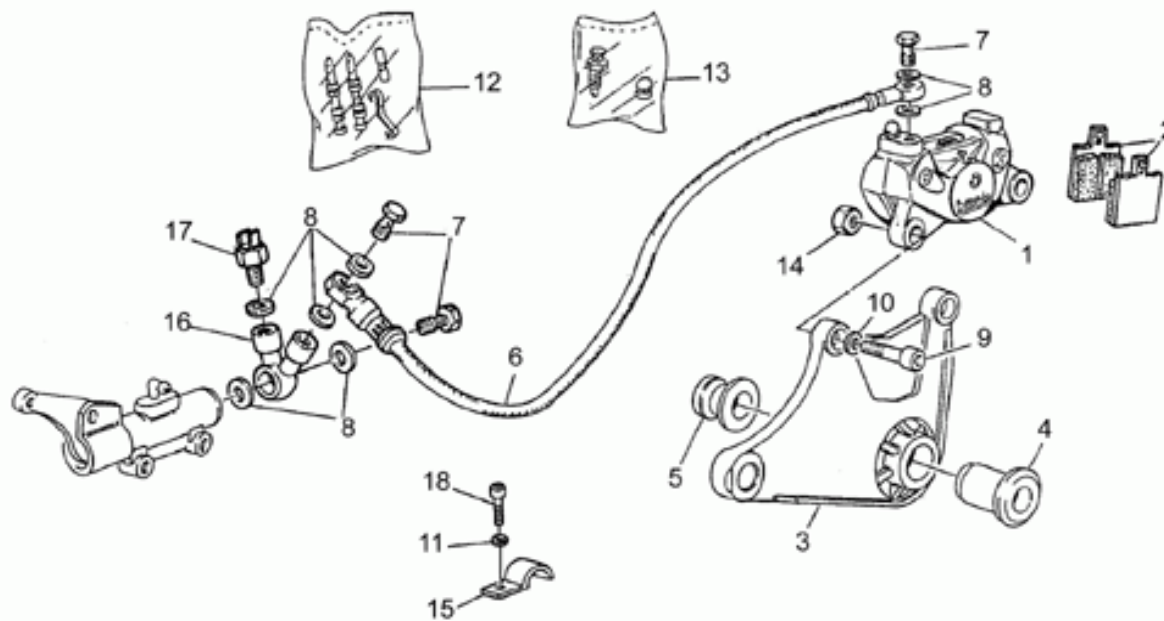
Ref.	Description	Year	I.M.	Country	Version	Code	Qty
1	Guidon	-	-	-	-	31600381	1
2	Tuyau gaz sans manette	-	-	-	-	30603800	1
3	Poignée dr.	-	-	-	-	31603565	1
4	Déviateur feux dte	-	-	-	-	30738860	1
5	Câble gaz	-	-	-	T2	31117565	1
	Transm. commande gaz	-	-	-	T3	31117581	1
6	Dedoubleur	-	-	-	T2	30607910	2
	Dedoubleur	-	-	-	T3	31607981	2
7	Collier	-	-	-	-	14609650	2
8	Câble gaz	-	-	-	T2	27117775	2
	Transm. commande gaz	-	-	-	T3	31117781	2
9	Commande starter	-	-	-	-	30135200	1
10	Déviateur feux gche	-	-	-	-	30738060	1
11	Poignée gc.	-	-	-	-	31603065	1
12	Câble starter	-	-	-	T2	31132865	1
	Câble starter	-	-	-	T3	31132881	1
13	Câble starter	-	-	-	-	27133515	2
14	Levier embrayage complet	-	-	-	-	30605560	1
15	Ecrou	-	-	-	-	92602206	1
16	Supp. du levier nude l'embray.	-	-	-	-	30601800	1
17	Goujon de levier	-	-	-	-	30530528	1
18	Réglage	-	-	-	-	30602500	1
19	Câble embrayage	-	-	-	-	31093065	1
20	Soufflet	-	-	-	-	23093870	1
21	Miroir rétroviseur	-	-	-	1A	31769465	2
	Miroir rétroviseur	-	-	-	2A	03769400	2
22	Rondelle nylon	-	-	-	-	30606900	1
23	Collier	-	-	-	-	03609600	1
24	Transm. commande gaz	-	-	-	T3	31117081	1
25	Comm. starter compl.	-	-	-	T3	31137081	1



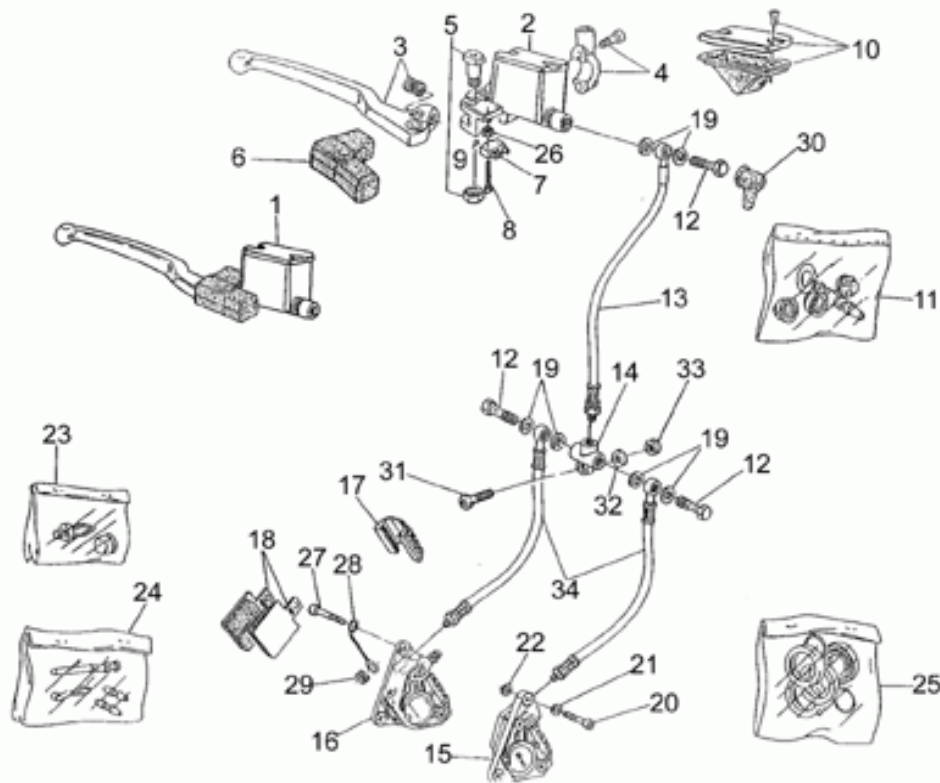
Ref.	Description	Year	I.M.	Country	Version	Code	Qty
1	Garde-boue av.blanc	-	-	-	gr	314344651	1
	Garde-boue AV.bleu	1-Y	-	-	T1 blue	89000319	1
	Garde-b AV.noir	1-Y	-	-	T1 m.bla	89000320	1
	Garde-boue AV rouge	1-Y	-	-	T1 red	89000318	1
	Garde-boue av.blanc	1-Y	-	-	T1 white	89000317	1
	Garde-b AV.noir	W-X	-	-	LF	89000213	1
2	Plaque de stabilisation	-	-	-	-	31436665	1
3	Vis	-	-	-	-	98230826	4
4	Joint torique	-	-	-	-	90706092	8
5	Entretoise	-	-	-	-	91180829	4
6	Oeillet	-	-	-	-	28659740	2
	Oeillet	-	-	-	T7	13436561	2
7	Ecrou M6x1	-	-	-	-	92630206	6
8	Vis	-	-	-	-	31439565	4
9	Garde-boue ar.brut	-	-	-	gr	31437074	1
	Garde-boue ar.brut	-	-	-	gr	31437073	1
	Garde-boue arrière bleu	1-Y	-	-	T1 blue	89000323	1
	Garde-boue arrière noir	1-Y	-	-	T1 m.bla	89000324	1
	Garde-boue AR, rouge	1-Y	-	-	T1 red	89000322	1
	Garde-boue arrière blanc	1-Y	-	-	T1 white	89000321	1
	Garde-boue arrière bleu	1-Y	-	-	T3 blue	89000378	1
	Garde-boue arrière noir	1-Y	-	-	T3 m.bla	89000379	1
	Garde-boue AR, rouge	1-Y	-	-	T3 red	89000377	1
	Garde-boue arrière blanc	1-Y	-	-	T3 white	89000376	1
	Garde-boue arrière noir	W-X	-	-	LF	89000216	1
10	Support g-boue AR	-	-	-	-	31439160	1
11	Vis M6X20	-	-	-	-	98054320	6
12	Rondelle	-	-	-	-	95000206	10
13	Caoutchouc	-	-	-	-	93110060	2
14	Rondelle 6,5x20x2	-	-	-	-	95100141	2



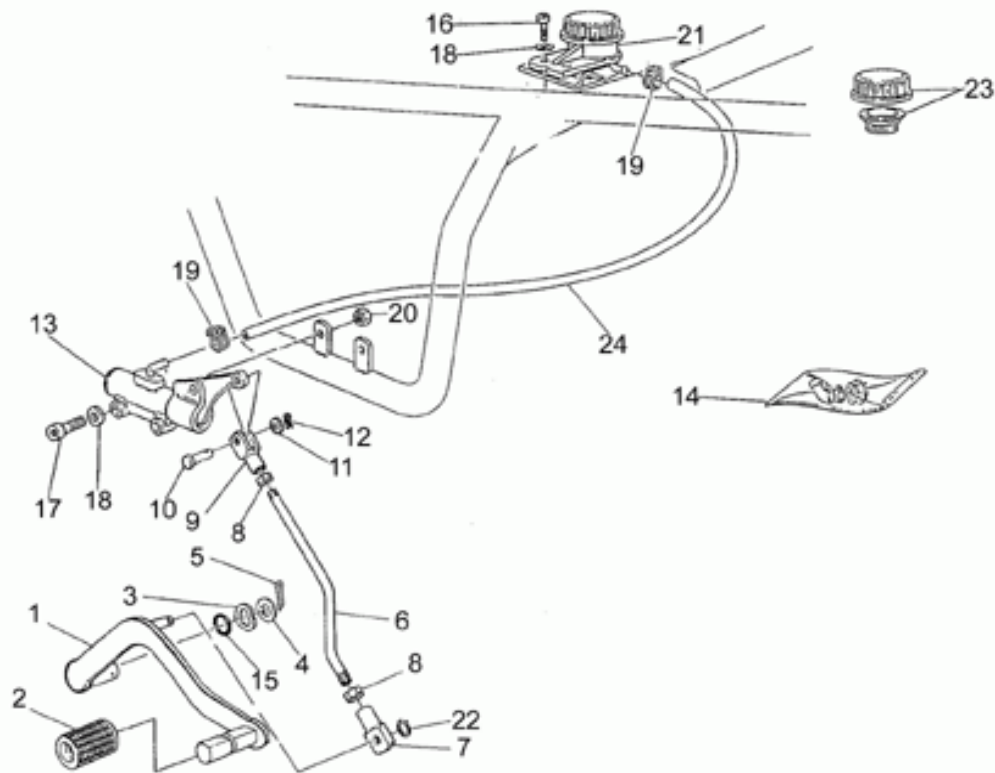
Ref.	Description	Year	I.M.	Country	Version	Code	Qty
1	Support r-p. G pass.	-	-	-	-	23446010	1
2	Support r-p. pass.dr.	-	-	-	-	23443510	1
3	Rondelle élastique	-	-	-	-	61270300	4
4	Vis	-	-	-	-	98622420	4
5	Douille	-	-	-	-	29436450	2
6	Plaque fdc r-pied	-	-	-	-	66441730	2
7	Rondelle élastique	-	-	-	-	95021108	2
8	Rondelle élastique	-	-	-	-	61270300	2
9	Ecrou	-	-	-	-	92630508	2
10	Vis	-	-	-	-	98250830	2
11	Bague de butée	-	-	-	-	90280006	2
12	Pivot	-	-	-	-	66440630	2
13	Tuyau rep.-pieds av.d.	-	-	-	-	66440730	1
14	Tuyau rep.-pieds av.g.	-	-	-	-	66441830	1
15	Cale	-	-	-	-	66441630	2
16	Rondelle élastique	-	-	-	-	51609800	2
17	Repose pieds	-	-	-	-	66443230	2
18	Plaquette	-	-	-	-	31441260	2
19	Vis	-	-	-	-	98304014	2
20	Caoutchouc	-	-	-	-	93180206	1
21	Bouchon	-	-	-	-	23943410	5



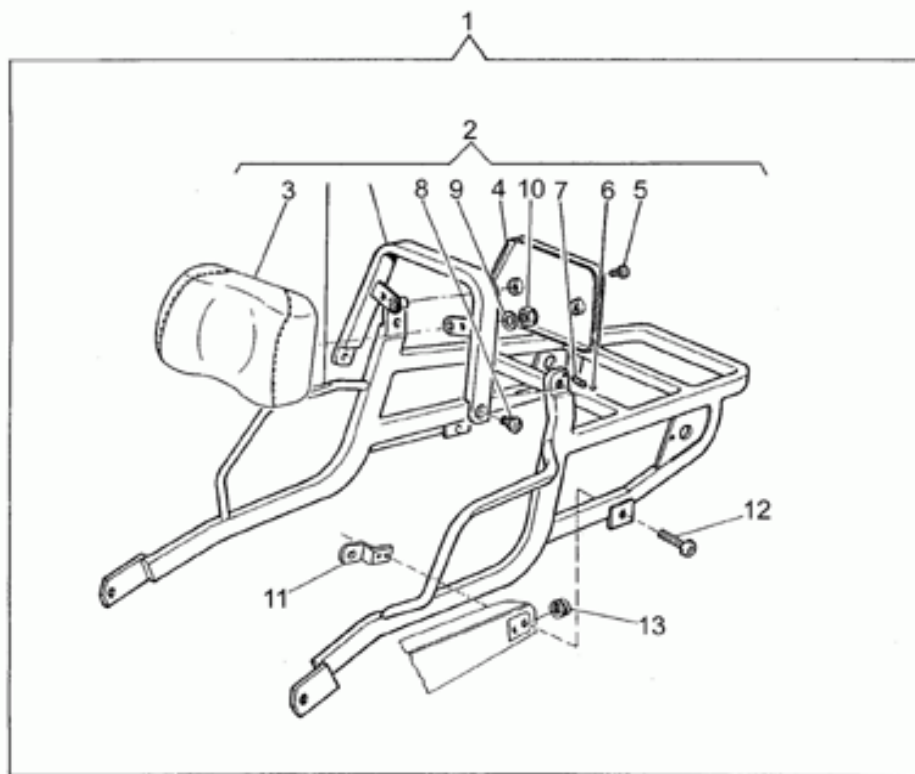
Ref.	Description	Year	I.M.	Country	Version	Code	Qty
1	Pince frein arrière	-	-	-	T2	23653011	1
	Pince frein AR	-	-	-	T3	31653081	1
2	Plaquettes-paire BREMBO	-	-	-	T2	27654610	1
	Plaquettes-paire	-	-	-	T3	31654681	1
3	Plaq. fix pince frein	-	-	-	T2	27635811	1
	Plaq. fix pince frein	-	-	-	T3	31635881	1
4	Bague	-	-	-	-	31634230	1
5	Entretoise	-	-	-	-	31634130	1
6	Tube frein	-	-	-	-	28657500	1
7	Vis spéciale	-	-	-	-	95990028	3
8	Joint 1mm	-	-	-	-	25656100	7
9	Vis	-	-	-	-	98612425	2
10	Rondelle élastique	-	-	-	-	61270300	2
11	Rondelle	-	-	-	-	95000206	1
12	Pivots+ressorts pince BREMBO	-	-	-	T2	23659111	1
	Kit plaquettes	-	-	-	T3	31659181	1
13	Purge+capuchon BREMBO	-	-	-	T2	31659260	1
	Purge+capuchon	-	-	-	T3	31659281	1
14	Ecrou	-	-	-	-	92602208	1
15	Cavalier	-	-	-	-	93301313	1
16	Raccord	-	-	-	-	19668000	1
17	Interrupteur	-	-	-	-	63657000	1
18	Vis	-	-	-	-	98622310	1



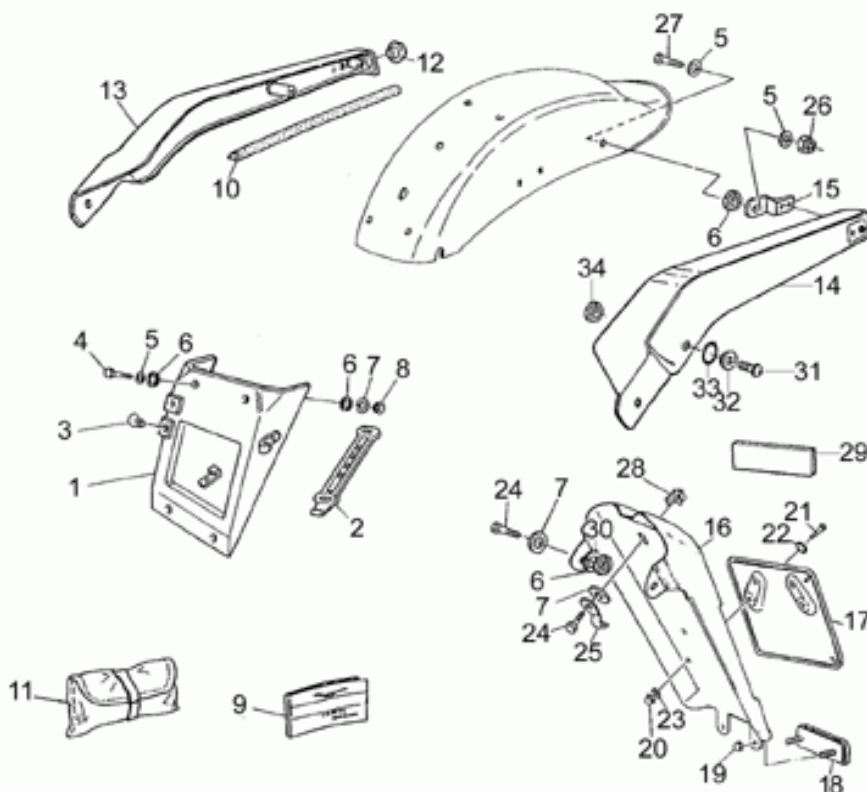
Ref.	Description	Year	I.M.	Country	Version	Code	Qty
1	Maît. cyl. frein AV	-	-	-	-	30660180	1
2	Maît. cyl. frein AV	-	-	-	-	28660178	1
3	Levier frein	-	-	-	-	30605680	1
4	Cavalier	-	-	-	-	27664075	1
5	Pivot	-	-	-	-	27604815	1
6	Capuchon	-	-	-	-	27663615	1
7	Minirupteur	-	-	-	-	30749860	1
8	Vis	-	-	-	-	98200214	2
9	Bille	-	-	-	-	92295708	1
10	Couvercle pompe	-	-	-	-	27661115	1
11	Kit révision pompe	-	-	-	-	28659378	1
12	Vis spéciale	-	-	-	-	95990028	3
13	Tube frein AV	-	-	-	-	31657165	1
14	Répartiteur	-	-	-	-	31656860	1
15	Pince frein AV G	-	-	-	GRI	31652265	1
16	Pince frein AV D	-	-	-	GRI	31652365	1
17	Couvercle pince frein GRIMECA	-	-	-	GRI	31654765	2
18	Plaquettes-paire GRIMECA	-	-	-	GRI	31654665	2
19	Joint 1mm	-	-	-	-	25656100	6
20	Vis	-	-	-	-	98622422	3
21	Rondelle élastique	-	-	-	-	61270300	4
22	Rondelle	-	-	-	-	95100250	1
	Rondelle 8,5X18X0,8	-	-	-	-	95100251	1
23	Purge+capuchon GRIMECA	-	-	-	GRI	31659265	2
24	Axes+ressort GRIMECA	-	-	-	GRI	31659165	2
25	Kit révision pince	-	-	-	GRI	66659031	2
26	Ecrou	-	-	-	-	92601002	2
27	Vis M8X25	-	-	-	-	98622425	1
28	Guide-câble	-	-	-	-	23655770	1
29	Bague	-	-	-	-	91551120	1
30	Capuchon	-	-	-	-	39663801	1
31	Vis	-	-	-	-	98230630	1
32	Entretoise	-	-	-	-	91180605	1
33	Ecrou M6x1	-	-	-	-	92630106	1
34	Tube frein AV	-	-	-	-	31658865	2



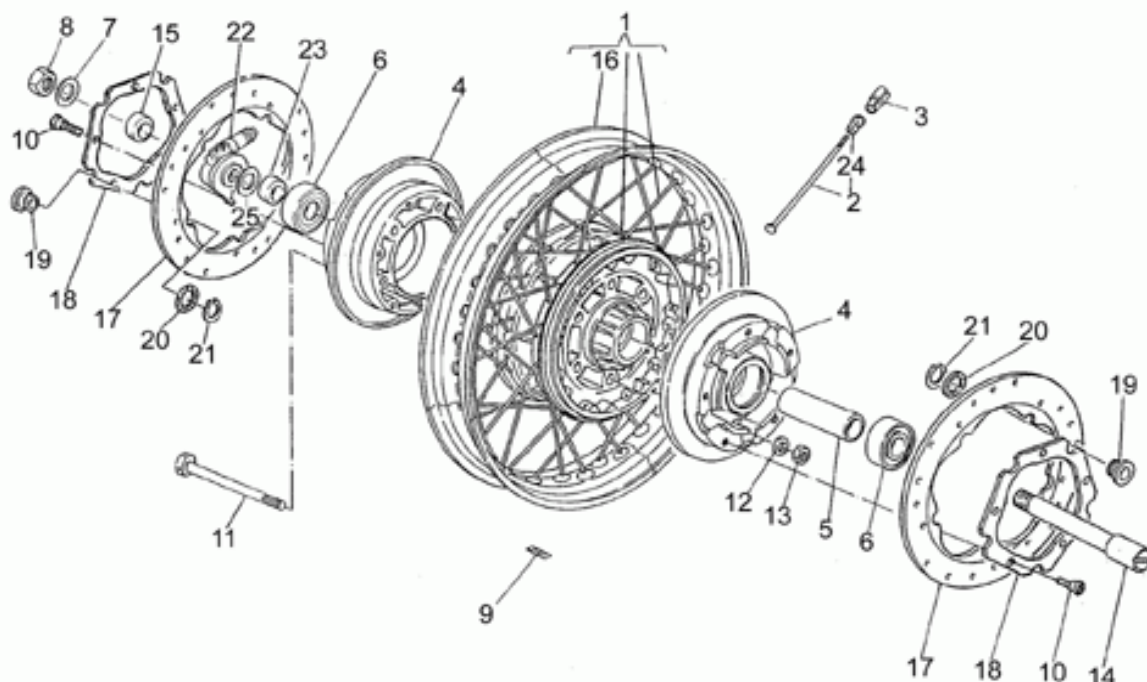
Ref.	Description	Year	I.M.	Country	Version	Code	Qty
1	Levier frein	-	-	-	-	31677081	1
2	Caoutchouc	-	-	-	-	14251001	1
3	Rondelle élastique	-	-	-	-	95129260	1
4	Rondelle plate	-	-	-	-	95004215	1
5	Goupille	-	-	-	-	95500227	1
6	Tirant	-	-	-	-	31675280	1
7	Bloc	-	-	-	-	18257551	1
8	Ecrou	-	-	-	-	92690073	2
9	Fourchette	-	-	-	-	31626860	1
10	Goupille	-	-	-	-	95770265	1
11	Rondelle	-	-	-	-	95129110	1
12	Goupille	-	-	-	-	95500222	1
13	Maît.cyl. frein AR	-	-	-	-	31666990	1
14	Gr.révision raccorde pomp	-	-	-	-	19659500	1
15	Joint torique	-	-	-	-	90706141	1
16	Vis	-	-	-	-	98822316	2
17	Vis M6X30	-	-	-	-	98620330	2
18	Rondelle	-	-	-	-	95000206	4
19	Collier	-	-	-	-	19157800	2
20	Ecrou M6x1	-	-	-	-	92630106	2
21	Réserv. huile freins	-	-	-	-	65663500	1
22	Bague seeger	-	-	-	-	90271008	1
23	Bouchon réservoir	-	-	-	-	17661052	1
24	Tuyau huile	-	-	-	-	00823950050	1



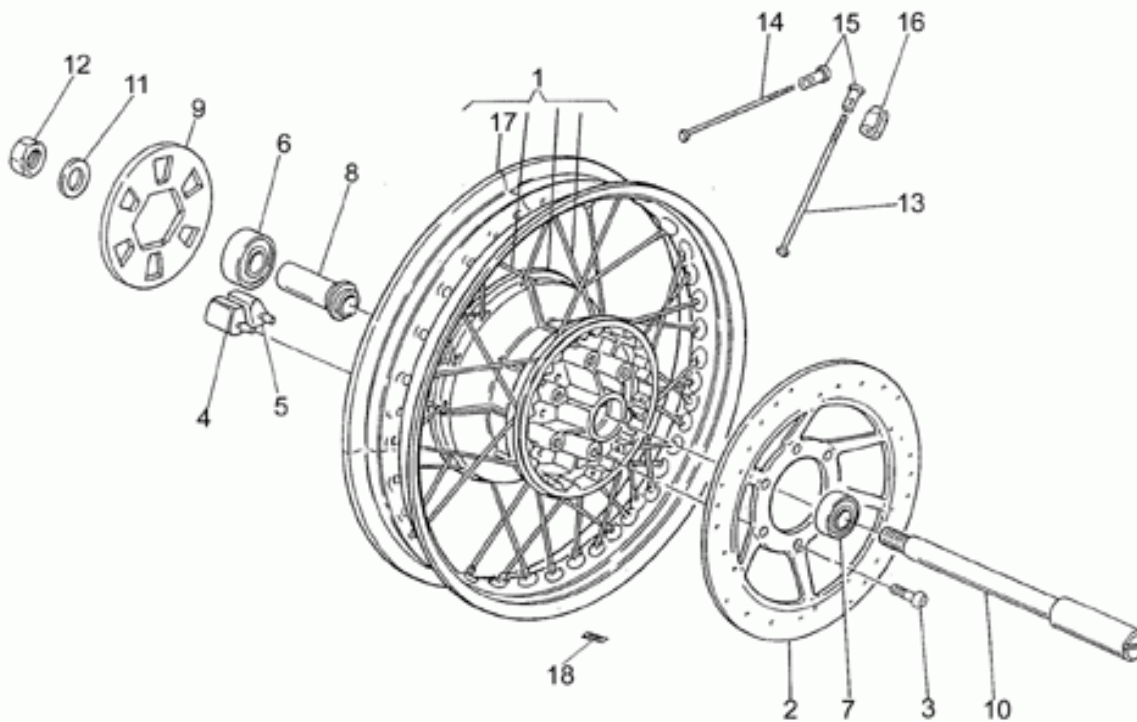
Ref.	Description	Year	I.M.	Country	Version	Code	Qty
1	Kit porte-bagages	-	-	-	-	31676282	1
2	Porte-bagages avec dos. basculan	-	-	-	T1	31466582	1
	Porte-bagages avec dos. basculan	W-X	-	-	LF	31466581	1
3	Coussin dossier	-	-	-	T1	31468082	1
	Coussin dossier	W-X	-	-	LF	03468000	1
4	Couvercle	-	-	-	T1	31468282	1
	Couvercle	W-X	-	-	LF	03468200	1
5	Vis	-	-	-	-	98230619	2
6	Bille	-	-	-	-	92295708	1
7	Ressort	-	-	-	-	94321007	1
8	Vis	-	-	-	-	31468165	2
9	Rondelle 6,15x11x0,8	-	-	-	-	95004206	2
10	Ecrou	-	-	-	-	92601206	2
11	Bride	-	-	-	-	31575565	2
12	Vis	-	-	-	-	98231023	2
13	Caoutchouc	-	-	-	-	91551085	2



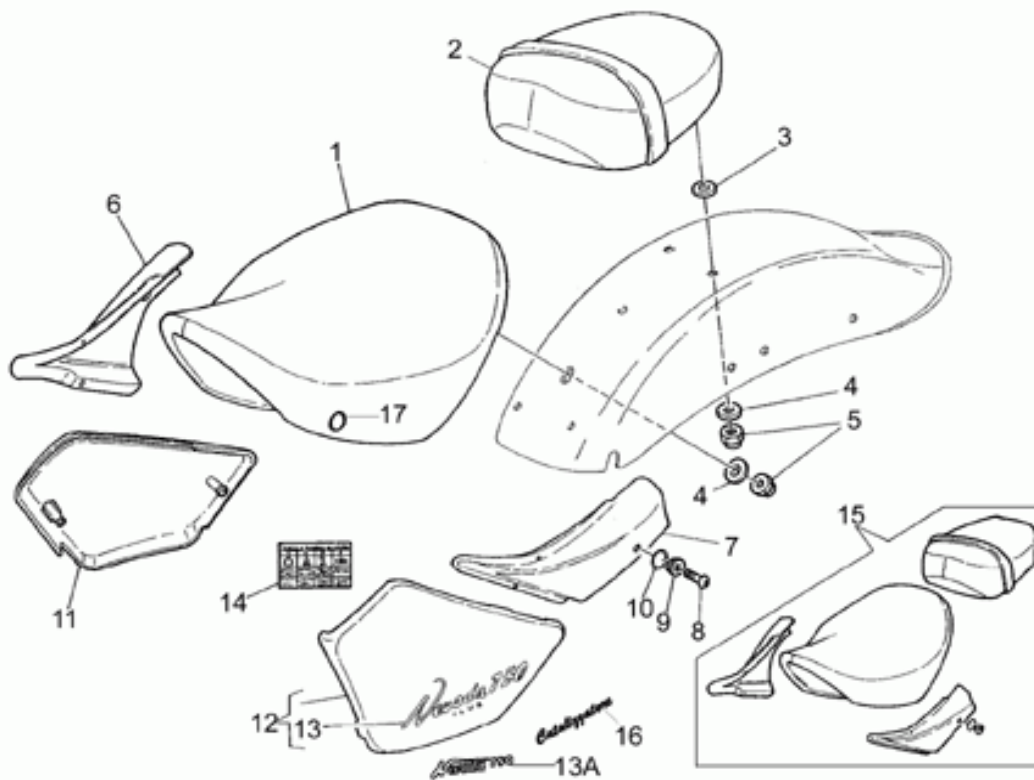
Ref.	Description	Year	I.M.	Country	Version	Code	Qty
1	Bavette anti-éclaboussures	-	-	-	-	31438665	1
2	Elastique de fixation	-	-	-	-	29728960	1
3	Caoutchouc	-	-	-	-	93180060	2
4	Vis	-	-	-	-	98054325	2
5	Rondelle	-	-	-	-	95000206	10
6	Caoutchouc	-	-	-	T2	93110060	10
	Rondelle	-	-	-	T3	91551108	10
7	Rondelle 6,5x20x2	-	-	-	T2	95100141	9
	Rondelle	-	-	-	T3	95100120	9
8	Ecrou M6x1	-	-	-	-	92630106	4
9	Manuel instructions -I-D-F-UK-	-	-	D-F-I-UK	-	31900068	1
10	Joint	-	-	-	-	00823931070	1
11	Trousse à outils	-	-	-	-	20909920	1
12	Bouchon	-	-	-	-	93180245	2
13	Protection cadre d.	-	-	-	T4	31457865	1
	Couvercle arr.d.chromate	-	-	-	T5	31457866	1
14	Protection cadre g.	-	-	-	T4	31459165	1
	Couvercle arr.g.chromate	-	-	-	T5	31459166	1
15	Plaquette	-	-	-	-	31575560	2
16	Rallonge porte-plaque	-	-	-	T2	31438065	1
	Rallonge g-boue AR	-	-	-	T3	31438066	1
17	Porte-plaque	-	-	-	-	01474630	1
18	Catadioptré	-	-	-	-	31745865	1
19	Ecrou M4x0,7	-	-	-	-	92630104	2
20	Ecrou	-	-	-	-	92630105	4
21	Vis	-	-	-	-	98054212	4
22	Joint torique	-	-	-	-	90706035	4
23	Rondelle	-	-	-	-	95000205	4
24	Vis M6X16	-	-	-	T2	98054316	3
	Vis	-	-	-	T3	98052325	3
25	Cavalier	-	-	-	-	93301313	1
26	Ecrou M6x1	-	-	-	-	92630206	2
27	Vis	-	-	-	-	98054314	2
28	Ecrou en cage	-	-	-	-	92660601	3
29	Garniture adhésif	-	-	-	-	29579460	1
30	Entretoise	-	-	-	T3	91180611	3
31	Vis M6X50	-	-	-	T5	98230650	2
32	Rondelle	-	-	-	T5	03462800	2
33	Caoutchouc	-	-	-	T5	91551105	2
34	Entretoise	-	-	-	T5	03471802	2



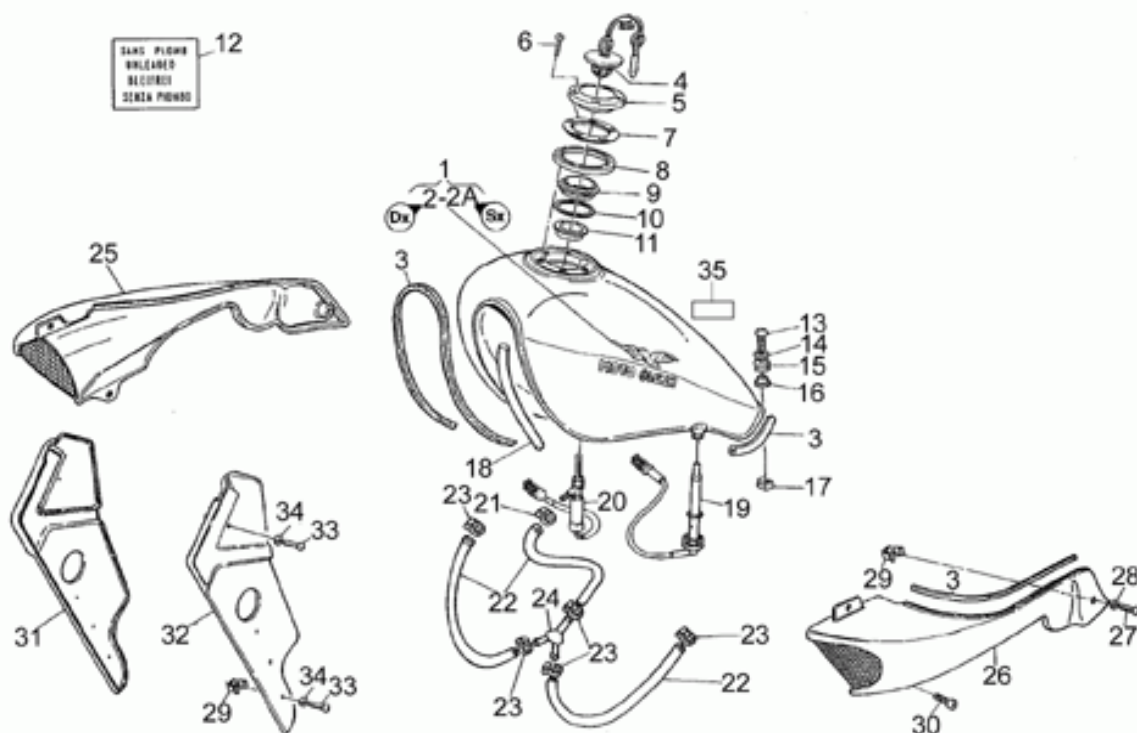
Ref.	Description	Year	I.M.	Country	Version	Code	Qty
1	Roue AV nue 2,15x18"	-	-	-	-	31610365	1
2	Rayon	-	-	-	-	39611601	36
3	Contrepoids 15 gr.	-	-	-	-	12616101	1
	Contrepoids 20 gr.	-	-	-	-	12616102	1
	Contrepoids 30 gr.	-	-	-	-	12616103	1
4	Bride	-	-	-	-	31620365	2
5	Entretoise roulements	-	-	-	-	31615260	1
6	Roulement	-	-	-	-	92204221	2
7	Rondelle 17X27X2	-	-	-	-	95004217	1
8	Ecrou M16X1,5	-	-	-	-	92602516	1
9	Plaque Moto Guzzi	-	-	-	-	31619865	2
10	Vis	-	-	-	-	30611460	10
11	Vis	-	-	-	-	98052470	5
12	Rondelle	-	-	-	-	14615901	5
13	Ecrou	-	-	-	-	92630508	5
14	Axe de roue AV	-	-	-	-	31614160	1
15	Entretoise	W-Y	-	-	-	31616361	2
16	Jante avant 2,15x18"	-	-	-	-	23610870	1
17	Disque frein	-	-	-	-	30635860	2
18	Bride	-	-	-	-	30613760	2
19	Bague	-	-	-	-	28613560	10
20	Ressort à godet	-	-	-	-	28618860	10
21	Bague seeger	-	-	-	-	90271022	10
22	Renvoi compteur km	-	-	-	-	31762561	1
	Renvoi tachymètre	1	-	-	-	31762562	1
23	Entretoise	W-Y	-	-	-	31616360	2
24	Nipple	-	-	-	-	55611700	36
25	Bague	1	-	-	-	31677162	1



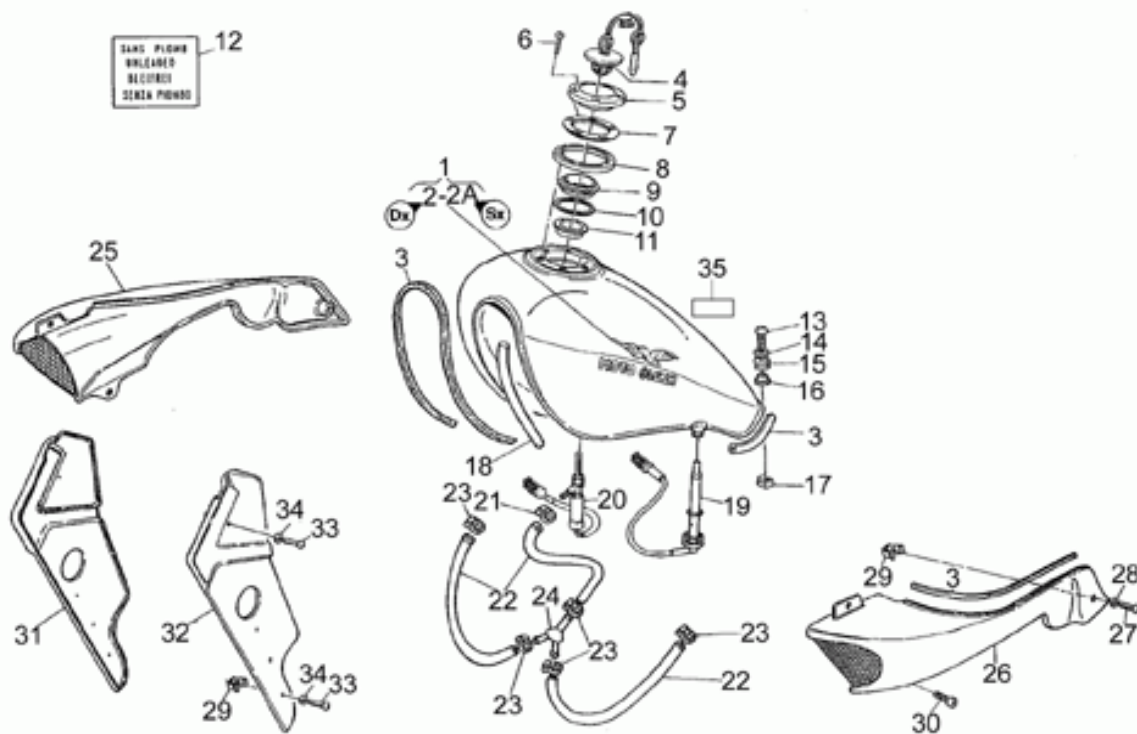
Ref.	Description	Year	I.M.	Country	Version	Code	Qty
1	Roue AR cpl	-	-	-	-	31630365	1
2	Disque frein	-	-	-	T2	31613380	1
	Disque frein	-	-	-	T3	31613381	1
3	Vis M8X25	-	-	-	-	98622425	6
4	Joint en caoutchouc d.	-	-	-	-	19632501	6
5	Joint en caoutchouc g.	-	-	-	-	19632502	6
6	Roulement	-	-	-	-	92204218	1
7	Roulement	-	-	-	-	92204217	1
8	Entretoise	-	-	-	-	27633910	1
9	Entretoise	-	-	-	-	27356910	1
10	Axe de roue AR	-	-	-	T2	31633330	1
	Axe de roue AR	-	-	-	T3	31633381	1
11	Rondelle	-	-	-	-	14634400	1
12	Ecrou	-	-	-	-	92602316	1
13	Rayon long	-	-	-	-	23631470	18
14	Rayon court	-	-	-	-	23631170	18
15	Nipples	-	-	-	-	27631250	36
16	Contrepoids 15 gr.	-	-	-	-	12616101	1
	Contrepoids 20 gr.	-	-	-	-	12616102	1
	Contrepoids 30 gr.	-	-	-	-	12616103	1
17	Jante arrière 250x16"	-	-	-	-	23630770	1
18	Plaque Moto Guzzi	-	-	-	-	31619865	1



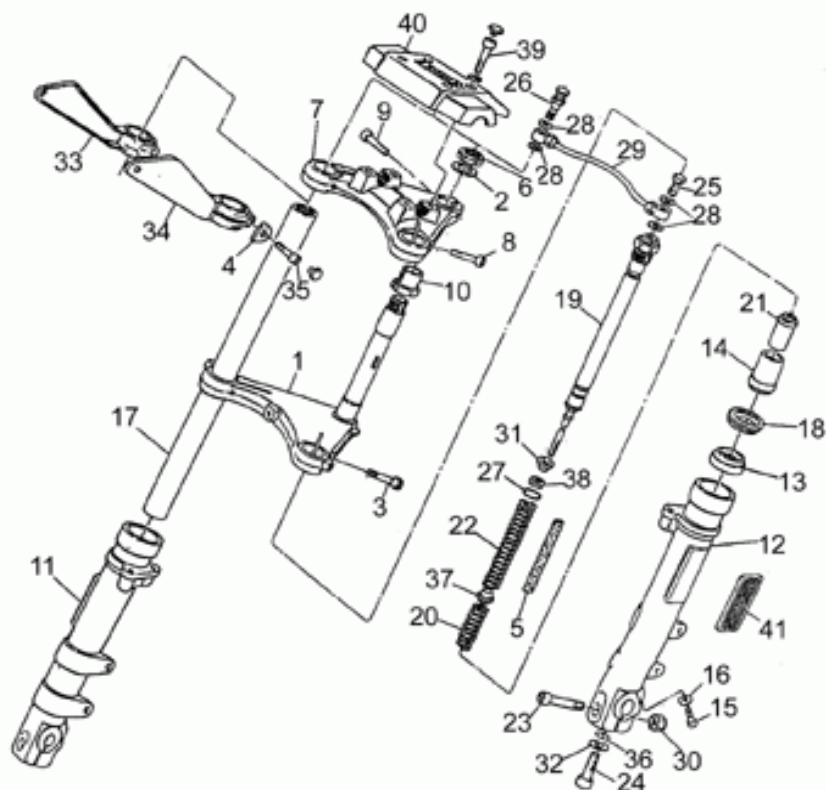
Ref.	Description	Year	I.M.	Country	Version	Code	Qty
1	Selle	-	-	-	T1	31460582	1
	Selle pilote	W-X	-	-	LF	31460576	1
2	Selle passager	-	-	-	-	31464081	1
3	Caoutchouc	-	-	-	-	93110082	2
4	Rondelle 6,5x20x2	-	-	-	-	95100141	4
5	Ecrou M6x1	-	-	-	-	92630206	4
6	Cloison avant d.chr	-	-	-	-	31469081	1
7	Cloison avant g.chr	-	-	-	-	31469181	1
8	Vis	-	-	-	-	98230826	2
9	Entretoise	-	-	-	-	31469281	2
10	Joint torique	-	-	-	-	90706092	2
11	Recouvrement d.brut	-	-	-	gr	234762101	1
	Recouvrement D.bleu	1-Y	-	-	T1 blue	89000327	1
	Recouvrement d.noir	1-Y	-	-	T1 m.bla	89000328	1
	Recouvrement D.rouge race	1-Y	-	-	T1 red	89000326	1
	Recouvrement d.blanc	1-Y	-	-	T1 white	89000325	1
	Recouvrement d.noir	W-X	-	-	BASE-LF	89000301	1
	Recouvrement d.noir	W-X	-	-	CLUB-LF	89000219	1
12	Recouvrement g.brut	-	-	-	gr	314763621	1
	Recouvrement G.bleu	1-Y	-	-	T1 blue	89000331	1
	Recouvrement g.noir	1-Y	-	-	T1 m.bla	89000332	1
	Recouvrement G.rouge race	1-Y	-	-	T1 red	89000330	1
	Recouvrement g.blanc	1-Y	-	-	T1 white	89000329	1
	Recouvrement g.noir	W-X	-	-	BASE-LF	89000302	1
	Recouvrement g.noir	W-X	-	-	CLUB-LF	89000222	1
13	Décalco Nevada 750	-	-	-	LF	31922067	2
	Déc.Nevada Base argent/noire	-	-	-	T1	31922069	2
	Décalco Nevada Club silv/bla	-	-	-	T1	31922070	2
	Décalco Nevada 750 Club	W-X	-	-	LF	31922068	2
14	Décal tablette fusibles	-	-	-	-	31945467	1
15	Selles	-	-	-	-	31460581	1
16	Décalco couvercle	-	-	-	T1 white	14922071	2
17	Bouton selle	-	-	-	-	00979719	7



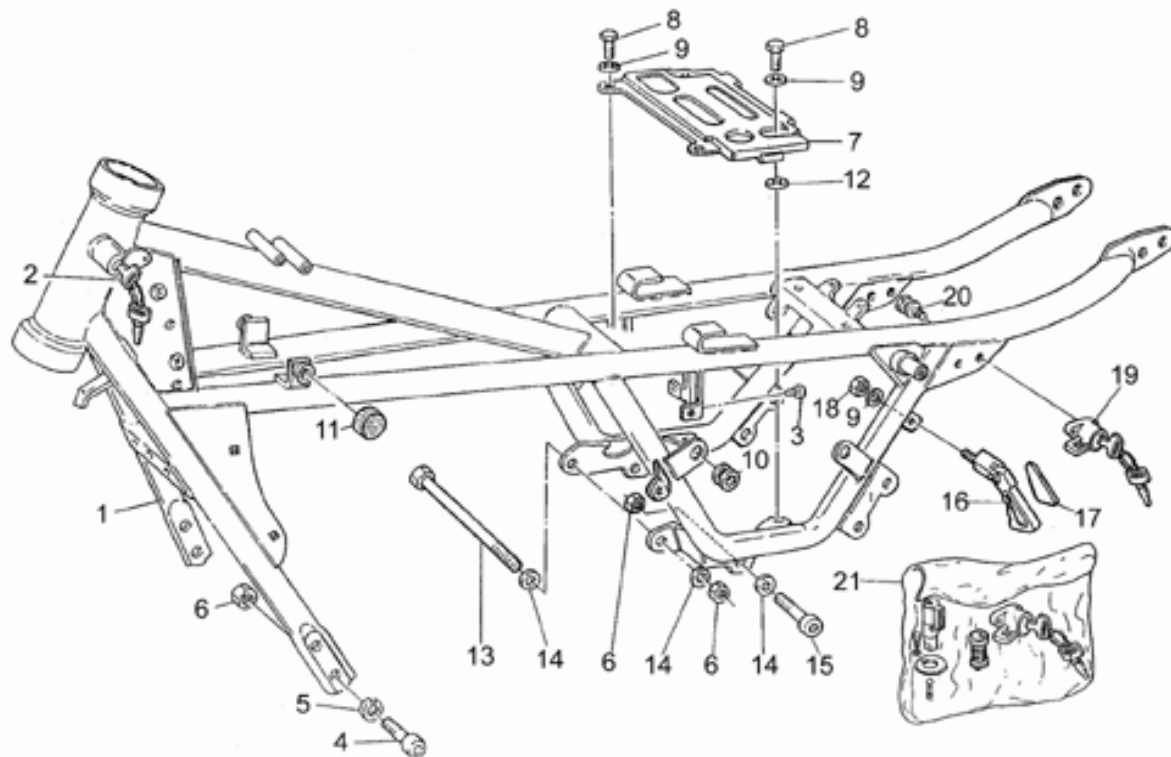
Ref.	Description	Year	I.M.	Country	Version	Code	Qty
1	Réservoir brut	-	-	-	gr	31100283	1
	Réservoir carburant bleu	1-Y	-	-	T1 blue	89000315	1
	Réservoir noir	1-Y	-	-	T1 m.bla	89000316	1
	Réservoir rouge	1-Y	-	-	T1 red	89000314	1
	Réservoir carburant blanc	1-Y	-	-	T1 white	89000313	1
	Réservoir carburant rouge/noir	W-X	-	-	bl/re	89000209	1
	Réservoir ess. noir/vert	W-X	-	-	bl/ve	89000208	1
	Réservoir noir	W-X	-	-	LF	89000262	1
	Réservoir carburant gris/noir	W-X	-	-	LF bl/gr	89000210	1
	Réservoir ess. noir/orange	W-X	-	-	LF bl/or	89000207	1
2	Décalco d. "Moto Guzzi"	-	-	-	T1	01917800	1
	Décalco g. "Moto Guzzi"	-	-	-	T1	01917900	1
	Déc.d. "Moto Guzzi" or/noire	W-X	-	-	LF	30917860	1
	Déc.g. "Moto Guzzi" or/noire	W-X	-	-	LF	30917960	1
3	Joint	-	-	-	-	00823931070	1
4	Bouchon réservoir	-	-	-	-	03103900	1
5	Bride	-	-	-	-	03101900	1
6	Vis	-	-	-	-	03103200	2
7	Bague	-	-	-	-	03103500	2
8	Joint	-	-	-	-	03102400	1
9	Embout pour bouchon	-	-	-	-	03102200	1
10	Joint	-	-	-	-	03101600	1
11	Reduction 38 mm	-	-	-	-	03101720	1
	Reduction 22 mm	-	-	-	CAT	03101701	1
12	Décalcomanie	-	-	-	CAT	29995735	2
13	Vis	-	-	-	-	98230830	1
14	Rondelle	-	-	-	-	95100239	1
15	Entretoise	-	-	-	-	31103565	1
16	Caoutchouc	-	-	-	-	91551131	1
17	Ecrou en cage	-	-	-	-	92660801	8
18	Tuyau caoutchouc 5x9	-	-	-	-	00823944050	1
19	Sonde niveau essence	-	-	-	-	31103081	1
20	Soupape carburant	-	-	-	-	37105305	1
21	Collier	-	-	-	-	93305017	1
22	Tuyau caoutchouc 12,5X7,8 5/16"	-	-	-	-	00823956080	1
23	Collier	-	-	-	-	28157950	5
24	Raccord 3 voies	-	-	-	-	29106860	1
25	Flanc d.chromé	-	-	-	-	31570681	1
26	Flanc g.chromé	-	-	-	-	31570781	1
27	Vis 6X25	-	-	-	-	98230626	2
28	Rondelle 6,15x11x0,8	-	-	-	-	95004206	4
29	Ecrou en cage	-	-	-	-	92660601	6
30	Vis M6X20	-	-	-	-	98230621	2



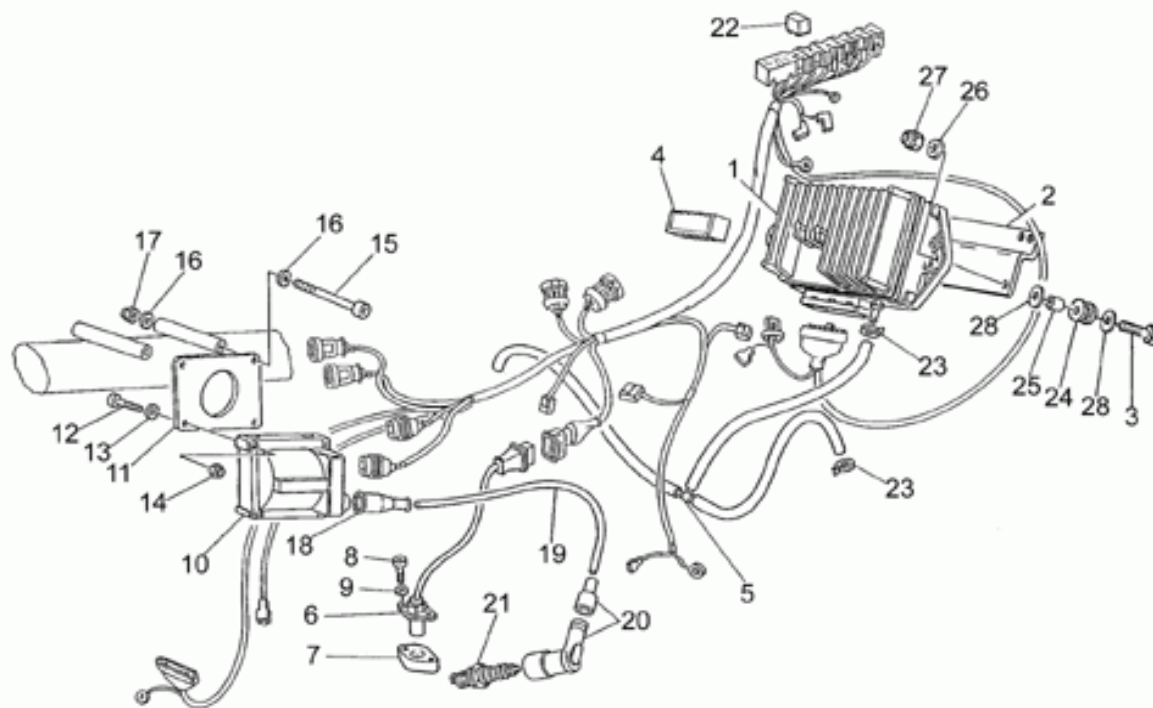
Ref.	Description	Year	I.M.	Country	Version	Code	Qty
31	Cloison avant d.noir	-	-	-	-	31575365	1
32	Cloison avant g.noir	-	-	-	-	31575465	1
33	Vis	-	-	-	-	98230620	4
34	Rondelle	-	-	-	-	95001206	4
35	Décalco "Attention"	-	-	-	T3	30944300	1



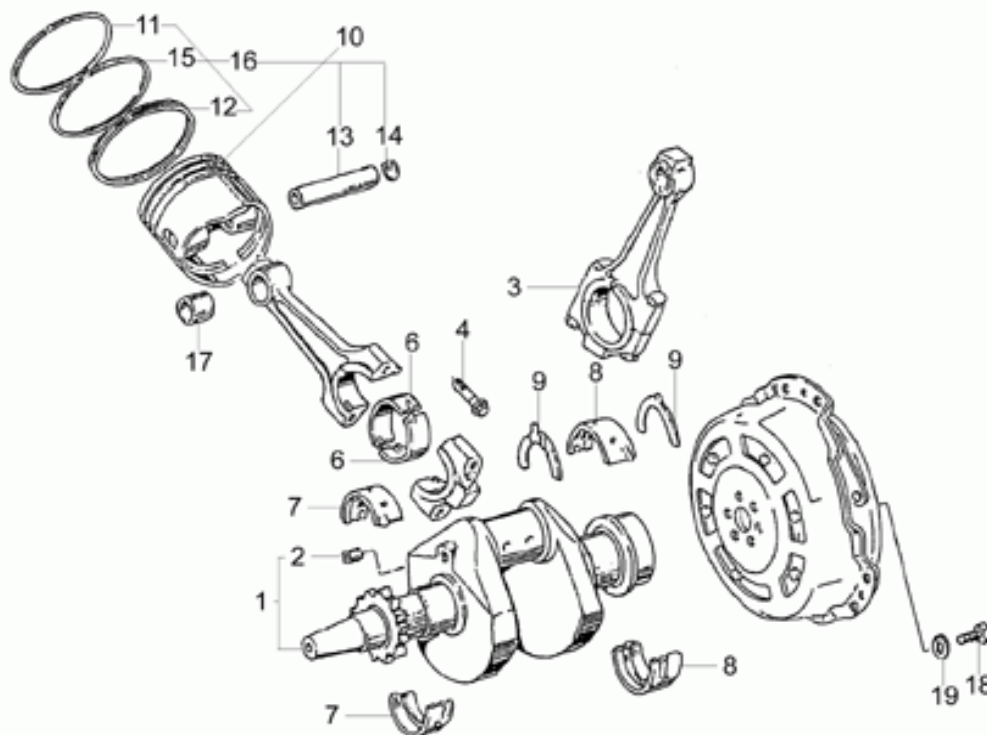
Ref.	Description	Year	I.M.	Country	Version	Code	Qty
1	Plaque inf.	-	-	-	-	31494065	1
2	Rondelle bouchon fourreau	-	-	-	-	18513560	1
3	Vis	-	-	-	-	98612535	2
4	Entretoise	-	-	-	-	23497910	2
5	Tube anti-frottement	-	-	-	-	23526370	2
6	Bouchon tube	-	-	-	-	18513460	1
7	Plaque sup. fourche POLIZIA	-	-	-	-	31493140	1
8	Vis	-	-	-	-	98610540	2
9	Vis	-	-	-	-	98612535	1
10	Douille bloc. direction	-	-	-	-	18516660	1
11	Fourreau D	-	-	-	-	31522565	1
12	Fourreau G	-	-	-	-	31522665	1
13	Joint spi	-	-	-	-	90403857	2
14	Douille	-	-	-	-	20527620	2
15	Vis	-	-	-	-	98622320	2
16	Rondelle	-	-	-	-	95100116	4
17	Tige	-	-	-	-	23525470	2
18	Pare-poussière	-	-	-	-	31524550	2
19	Amortisseur	-	-	-	-	23526470	2
20	Contre-ressort	-	-	-	-	23526610	2
21	Tampon fin course	-	-	-	-	28527540	2
22	Ressort	-	-	-	-	23526910	2
23	Vis	-	-	-	-	98620545	2
24	Vis	-	-	-	-	98622530	2
25	Vis percée	-	-	-	-	28556450	1
26	Soupape air	-	-	-	-	28556250	1
27	Bague d'étanchéité	-	-	-	-	90706282	2
28	Rondelle en cuivre	-	-	-	-	28556350	4
29	Tuyau	-	-	-	-	19529660	1
30	Ecrou	-	-	-	-	92602210	2
31	Rondelle	-	-	-	-	28526540	2
32	Rondelle plate	-	-	-	-	27499120	2
33	Support droite	-	-	-	-	31496165	1
34	Support gauche	-	-	-	-	31496265	1
35	Vis M8X25	-	-	-	-	98622425	2
36	Joint torique	-	-	-	-	90706094	2
37	Entretoise	-	-	-	-	23527910	2
38	Ecrou	-	-	-	-	92602308	2
39	Vis M8X35	-	-	-	-	98620435	4
40	Plaque fixation guidon	-	-	-	-	23500210	1
41	Catadioptr, ambre	-	-	-	-	31781665	2



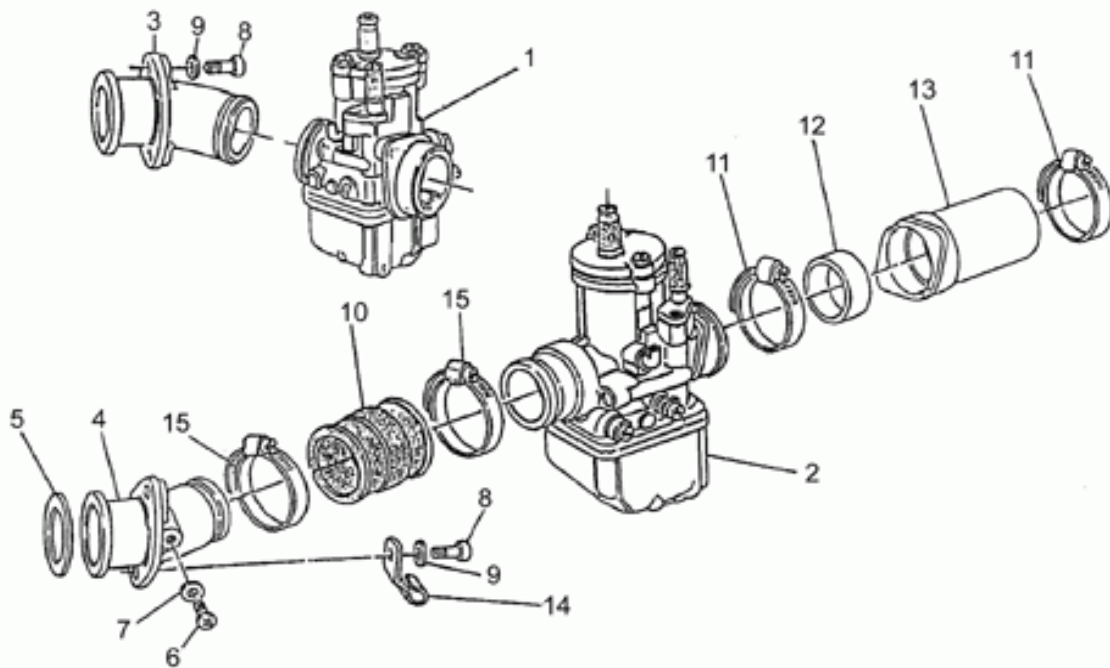
Ref.	Description	Year	I.M.	Country	Version	Code	Qty
1	Chassis	-	-	-	-	31400181	1
2	Serrure blocage direction	-	-	-	-	31782581	1
3	Tampon	-	-	-	-	19705900	2
4	Vis 25mm	-	-	-	-	98622525	4
5	Rondelle	-	-	-	-	95120105	4
6	Ecrou	-	-	-	-	92602210	6
7	Plaque	-	-	-	-	27418210	1
8	Vis	-	-	-	-	98054418	4
9	Rondelle	-	-	-	-	95004208	5
10	Caoutchouc	-	-	-	-	91551085	4
11	Tampon	-	-	-	-	39103400	2
12	Rondelle	-	-	-	-	95100253	2
13	Pivot M10x205	-	-	-	-	98110199	1
14	Rondelle 10,2x18x2	-	-	-	-	95004210	7
15	Vis	-	-	-	-	98620555	2
16	Poignée	-	-	-	-	30464310	1
17	Décalcomanie	-	-	-	-	30920810	2
18	Ecrou	-	-	-	-	92630108	1
19	Serrure casque	-	-	-	-	66466815	1
20	Vis à arrachement	-	-	-	-	66468115	2
21	Kit serrure	-	-	-	-	31736881	1



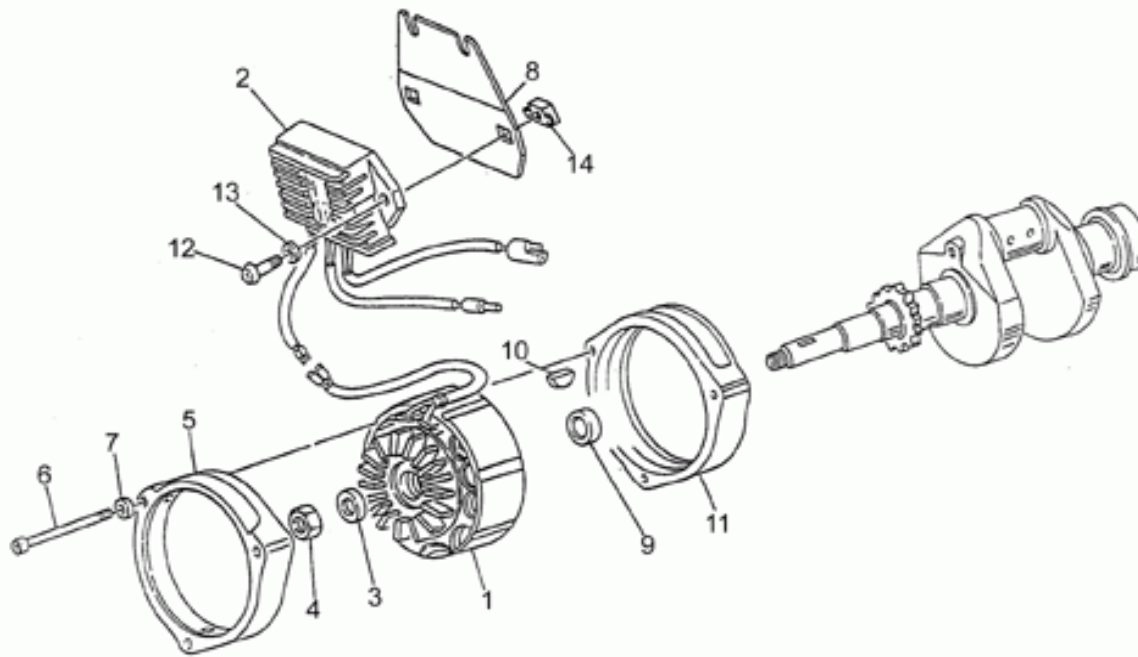
Ref.	Description	Year	I.M.	Country	Version	Code	Qty
1	Centrale MED 501A	-	-	-	-	31721465	1
2	Support	-	-	-	-	20723820	1
3	Vis	-	-	-	-	98230622	2
4	Plaquette antivibratile	-	-	-	-	19025300	2
5	Conduite droite aux.t.d'aspirat.	-	-	-	-	20108120	1
6	Capteur phase/tours	-	-	-	-	20721610	1
7	Bride	-	-	-	-	31722065	1
8	Vis	-	-	-	-	98620222	2
9	Rondelle	-	-	-	-	95004205	2
10	Bobine HT	-	-	-	-	30716500	2
11	Support bobine	-	-	-	-	20716720	2
12	Vis	-	-	-	-	98610125	4
13	Rondelle	-	-	-	-	95004204	4
14	Ecrou M4x0,7	-	-	-	-	92630104	4
15	Vis	-	-	-	-	98620360	2
16	Rondelle 6,15x11x0,8	-	-	-	-	95004206	4
17	Ecrou M6x1	-	-	-	-	92630106	2
18	Capuchon	-	-	-	-	14717600	2
19	Câble haute tension	-	-	-	-	17718350	2
20	Pipe bougie NGK	-	-	-	-	30717410	2
21	Bougie NGK BR8ES	-	-	-	-	31717061	2
22	Relais Siemens A302/B1008	-	-	-	-	30732560	1
23	Collier	-	-	-	-	61108500	3
24	Caoutchouc	-	-	-	-	91551080	2
25	Entretoise	-	-	-	-	91180608	2
26	Rondelle	-	-	-	-	95000206	2
27	Ecrou M6x1	-	-	-	-	92630206	2
28	Rondelle	-	-	-	-	95100120	4



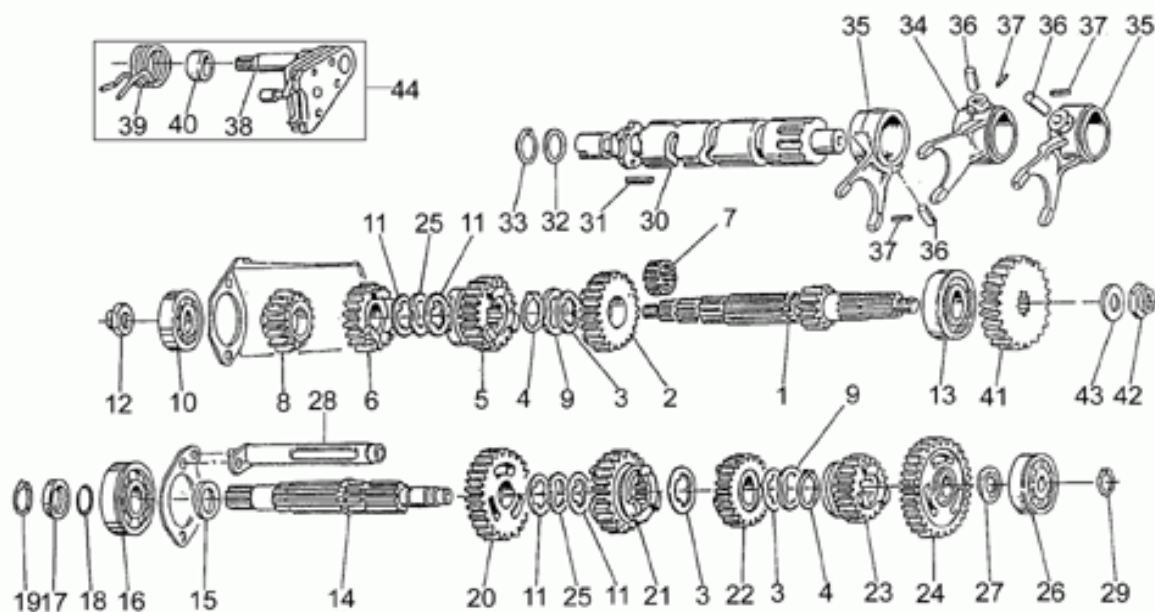
Ref.	Description	Year	I.M.	Country	Version	Code	Qty
1	Arbre moteur cpl.	-	-	-	-	27064185	1
	Arbre moteur cpl.	-	-	-	DU	31064165	1
2	Bouchon	-	-	-	-	19065400	1
3	Bielle cpl.	-	-	-	-	27061585	2
4	Vis	-	-	-	-	19062261	4
6	Demi-coussinet	-	-	-	-	27062060	4
7	Demi-couss.de vilebr.av.	-	-	-	-	27065660	2
8	Demi-couss.de vilebr.ar.	-	-	-	-	27066560	2
9	Demi-etau	-	-	-	-	27066460	2
10	Piston cpl.	-	-	-	-	20060220	2
11	Segment d'étanchéité	-	-	-	-	19060763	2
12	Segment raclear	-	-	-	-	19061063	2
13	Axe	-	-	-	-	27061285	2
14	Bague de butée	-	-	-	-	27061385	4
15	Segment d'étanchéité	-	-	-	-	27060860	2
16	Ensemble de segments	-	-	-	-	31060616	2
17	Bague	-	-	-	-	27061885	2
18	Vis	-	-	-	-	19067700	6
19	Rondelle	-	-	-	-	14615901	6



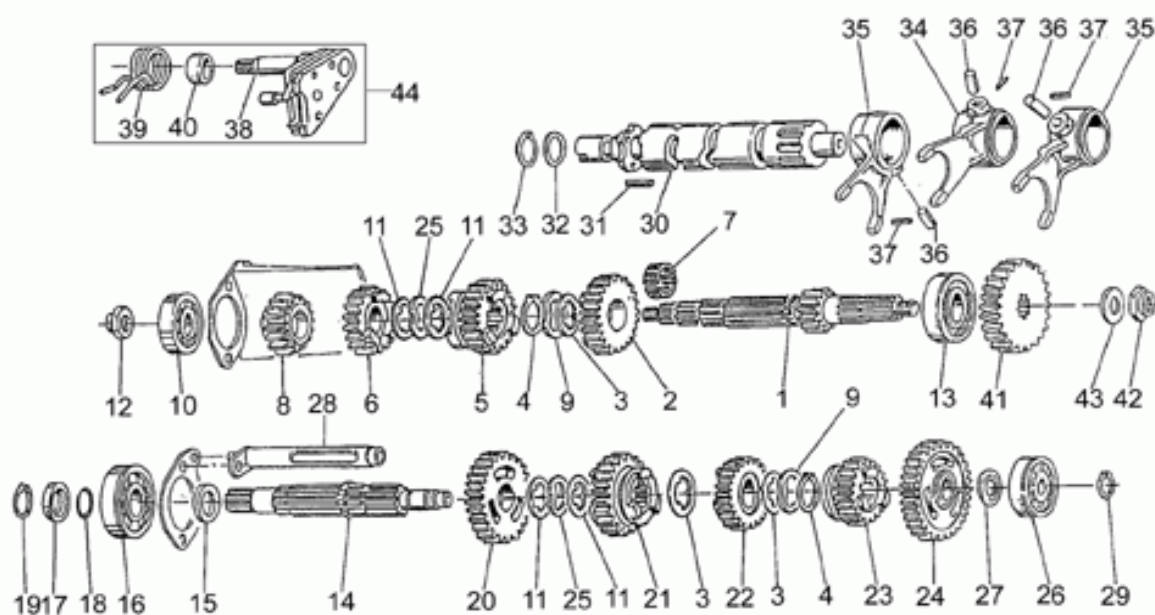
Ref.	Description	Year	I.M.	Country	Version	Code	Qty
1	Carburateur droit	-	-	D	-	31112672	1
	Carburateur droit PHBH 30 BD	-	-	-	T1	31112688	1
	Carburateur droit	W-X	-	-	LF	31112666	1
2	Carburateur gauche	-	-	D	-	31112673	1
	Carburateur gauche PHBH 30 BS	-	-	-	T1	31112689	1
	Carburateur gauche	W-X	-	-	LF	31112667	1
3	Pipe d.	-	-	-	-	20115020	1
4	Pipe g.	-	-	-	-	20115021	1
5	Joint	-	-	-	-	19115580	2
6	Vis	-	-	-	-	98310610	2
7	Rondelle	-	-	-	-	95100116	2
8	Vis M6X25	-	-	-	-	98622325	4
9	Rondelle spéciale	-	-	-	-	61013800	4
10	Manchon	-	-	-	-	19114360	2
	Manchon percé D.15.5 mm	-	-	D	-	31114060	2
11	Collier 32X52X8	-	-	-	-	93305032	4
12	Bague d'étanchéité	-	-	-	-	19114680	2
13	Manchon prise d'air	-	-	-	-	19114460	2
14	Collier	-	-	-	-	19718000	2
15	Collier	-	-	-	-	93305031	4



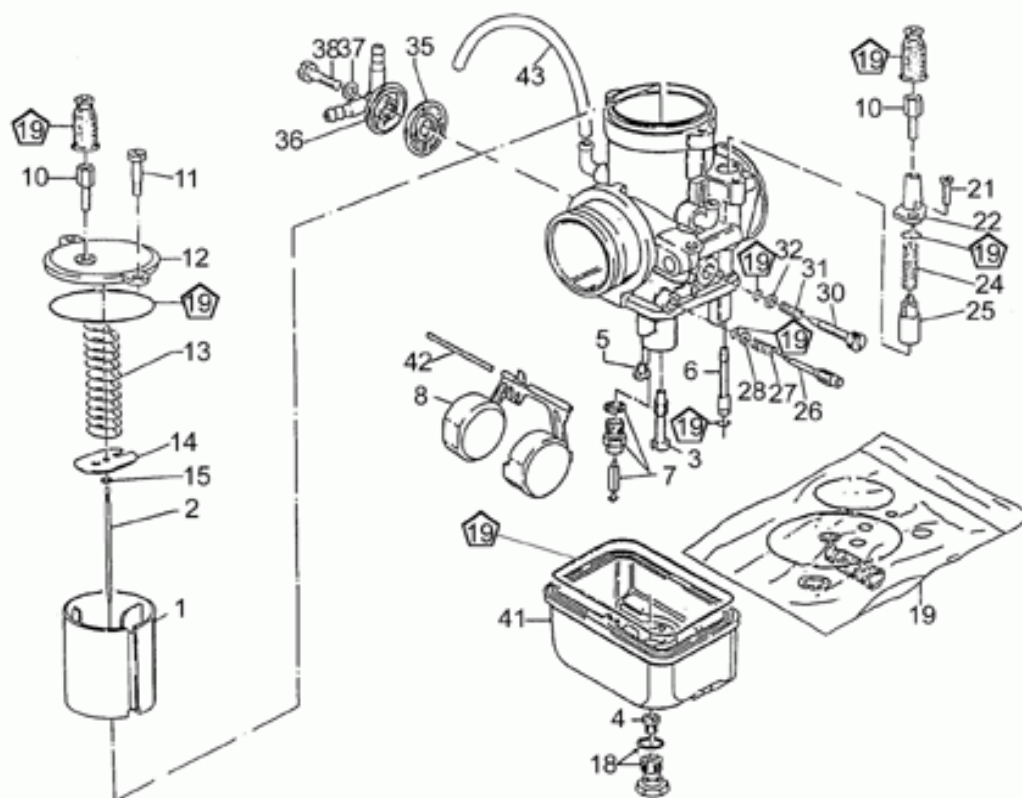
Ref.	Description	Year	I.M.	Country	Version	Code	Qty
1	Alternateur	-	-	-	-	37712405	1
2	Régulateur de tension	-	-	-	-	37703805	1
3	Rondelle	-	-	-	-	30714201	1
4	Ecrou M16X1,5	-	-	-	-	92603516	1
5	Calotte av.	-	-	-	-	29711460	1
6	Vis	-	-	-	-	98620265	3
7	Rondelle	-	-	-	-	29217960	3
8	Plaque support	-	-	-	-	29704060	1
9	Entretoise	-	-	-	-	31712365	1
10	Clavette	-	-	-	-	91600450	1
11	Calotte arriere chromée	-	-	-	-	29711960	1
12	Vis M6X16	-	-	-	-	98622316	2
13	Rondelle	-	-	-	-	95001206	2
14	Ecrou en cage	-	-	-	-	92660601	2



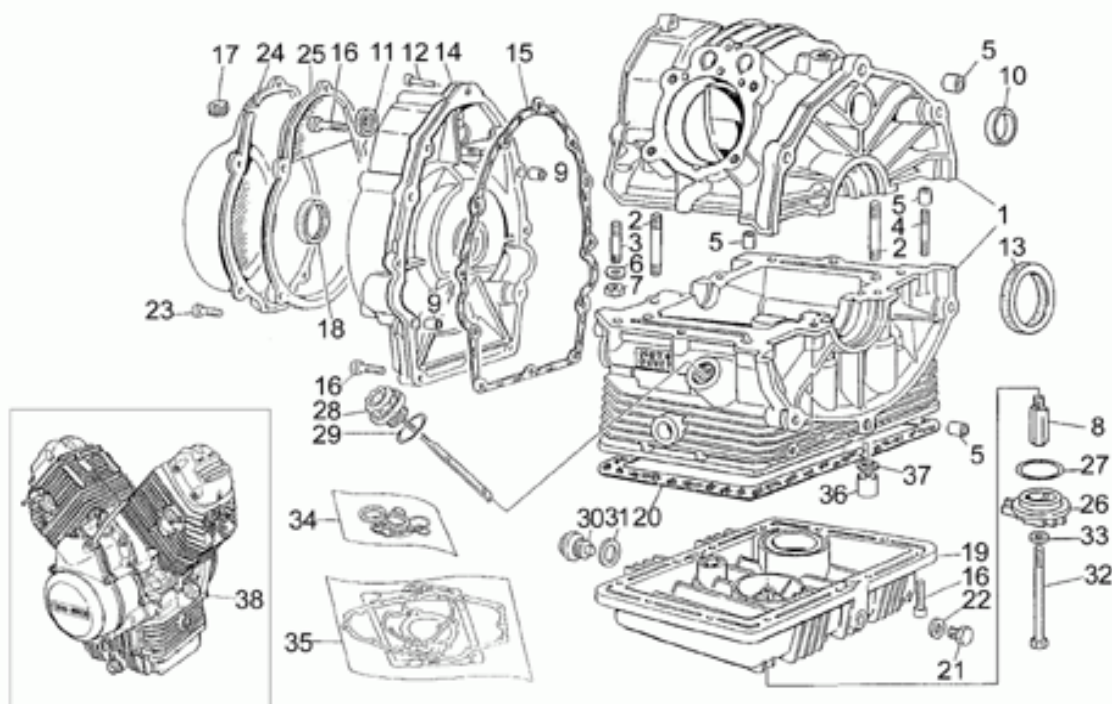
Ref.	Description	Year	I.M.	Country	Version	Code	Qty
1	Arbre primaire Z=11	-	-	-	-	23210570	1
2	Engrenage 5a AP Z=20	-	-	-	-	23212070	1
3	Rondelle éventail	-	-	-	-	19215460	3
4	Bague seeger	-	-	-	-	90271127	2
5	Engrenage 4a AP Z=18	-	-	-	-	19211861	1
6	Engrenage 3a AP Z=18	-	-	-	-	19211460	1
7	Cage à rouleaux	-	-	-	-	92251023	1
8	Engrenage 2a AP Z=14	-	-	-	1A	19211361	1
	Engrenage 2a AP Z=14	-	-	-	2A	23211372	1
9	Rondelle	-	-	-	-	19218062	2
10	Roulement AP	-	-	-	-	92218417	1
11	Rondelle d'appui	-	-	-	-	19214660	4
12	Ecrou	-	-	-	-	10054100	1
13	Roulement AP	-	-	-	-	92230320	1
14	Arbre secondaire	-	-	-	-	19213661	1
15	Entretoise	-	-	-	-	19212900	1
16	Roulement AS	-	-	-	-	92201220	1
17	Entretoise	-	-	-	-	19213720	1
18	Bague d'étanchéité 18,77X1,78	-	-	-	-	90706188	1
19	Bague seeger	-	-	-	-	90271121	1
20	Engrenage 2a AS Z=23	-	-	-	1A	23214571	1
	Engrenage 2a AS Z=23	-	-	-	2A	23214572	1
21	Engrenage 3a AS Z=23	-	-	-	-	19214860	1
22	Engrenage 4a AS Z=19	-	-	-	-	19215161	1
23	Engrenage 5a AS Z=18	-	-	-	-	23215270	1
24	Engrenage 1a AS Z=26	-	-	-	-	23214071	1
25	Rondelle	-	-	-	-	19218061	2
26	Roulement	-	-	-	-	92234716	1
27	Cale 1,5 mm	-	-	-	-	10214300	1
	Cale 1,7 mm	-	-	-	-	10214301	1
	Cale 1,8 mm	-	-	-	-	10214302	1
	Cale 1,9 mm	-	-	-	-	10214303	1
	Cale 2,1 mm	-	-	-	-	10214305	1
	Rondelle 2 mm	-	-	-	-	10214304	1
28	Egouttoir	-	-	-	-	23202074	1
29	Bague seeger	-	-	-	-	90271117	1
30	Desmodromique	-	-	-	-	19234420	1
31	Tige	-	-	-	-	19234600	4
32	Cale 1 mm	-	-	-	-	19355300	1
33	Anneau élastique	-	-	-	-	90271020	1
34	Fourchette AP	-	-	-	-	19231220	1
35	Fourchette AS	-	-	-	-	19231020	2
36	Rouleau	-	-	-	-	92297909	3



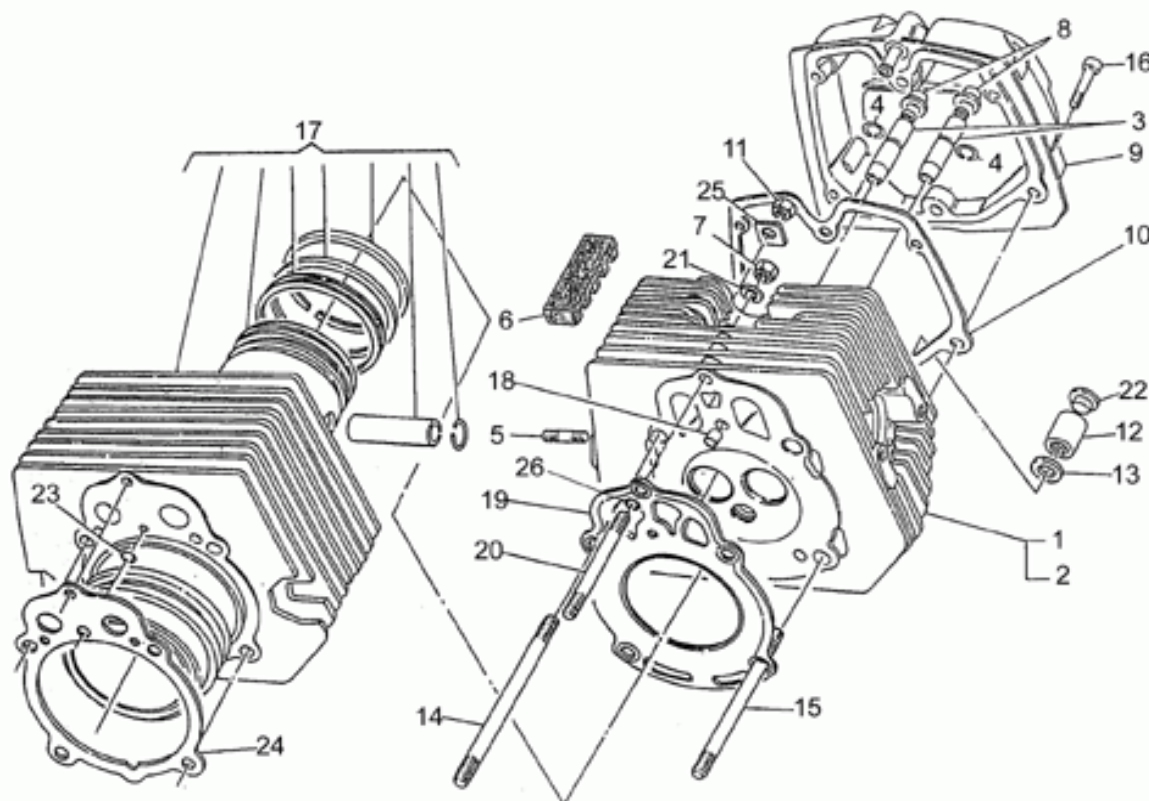
Ref.	Description	Year	I.M.	Country	Version	Code	Qty
37	Goupille	-	-	-	-	95520316	3
38	Preselecteur complet	-	-	-	-	20236220	1
39	Ressort	-	-	-	C1	28238261	1
40	Entretoise	-	-	-	C1	20208520	1
41	Pignon interméd.	-	-	-	-	27211160	1
42	Ecrou	-	-	-	-	10054100	1
43	Rondelle d'appui	-	-	-	-	39238100	1
44	Kit présélecteur	-	-	-	C1	20999520	1



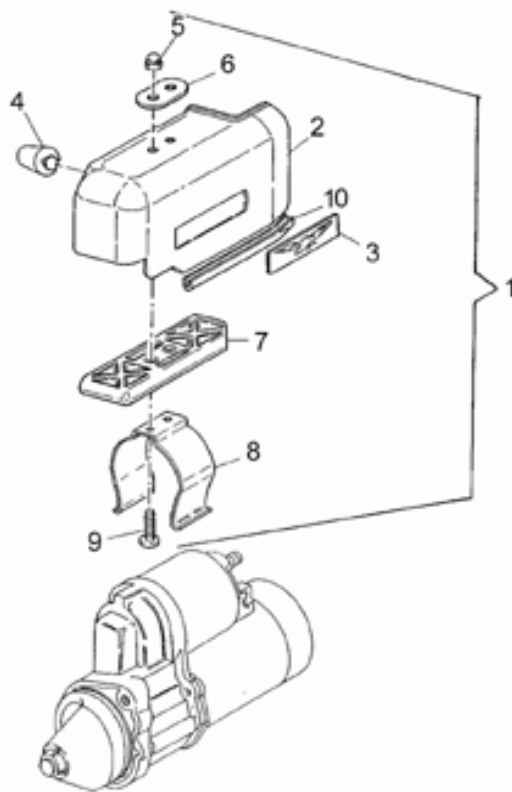
Ref.	Description	Year	I.M.	Country	Version	Code	Qty
1	Soupape gaz 50	-	-	-	T1	19934880	2
	Soupape gaz 40	W-X	-	-	LF	19934860	2
2	Pointeau conique x88-4a	-	-	-	T1	31937788	2
	Pointeau conique 8	W-X	-	-	LF	19934960	2
3	Gicleur 262T	-	-	-	-	31935561	2
	Gicleur 264 T1	-	-	-	T1	31935588	2
	Gicleur 266t	W-X	-	-	LF	31935515	2
4	Jet maximum 105	-	-	-	T1	19935750	2
	Jet maximum 102	W-X	-	-	LF	19935700	2
5	Gicleur minimum 40	-	-	-	-	19935900	2
	Gicleur minimum 32	-	-	-	T1	31935988	2
	Gicleur minimum 38	W-X	-	-	LF	27935960	2
6	Jet démarrage 60	-	-	-	-	19936000	2
7	Vanne pointeau	-	-	-	-	19934600	2
8	Flotteur gr.9,5	-	-	-	-	27934315	2
10	Vis tendeur de fil	-	-	-	-	12937200	4
11	Vis	-	-	-	-	14934650	2
12	Couvercle	-	-	-	-	19935080	2
13	Ressort rappel soup.gaz	-	-	-	T2	19937180	2
	Ressort rappel soup.gaz	-	-	-	T3	31937188	2
14	Plaquette	-	-	-	-	19938580	2
15	Agrafe pointeau conique	-	-	-	-	65933600	2
18	Bouchon fix.bac	-	-	-	-	27933720	2
19	Jeu de joints	-	-	-	-	19939980	1
21	Vis	-	-	-	-	13937900	2
22	Couvercle dispositif dém.	-	-	-	-	17937450	2
24	Ressort de soupape	-	-	-	-	39937600	2
25	Soupape de démarrage	-	-	-	-	13937800	2
26	Vis réglage minimum	-	-	-	-	13936200	2
27	Ressort	-	-	-	-	13936300	2
28	Rondelle plate	-	-	-	-	65933700	2
30	Vis réglage soupape gaz	-	-	-	-	13936600	2
31	Ressort	-	-	-	-	13936700	2
32	Rondelle plate	-	-	-	-	14931650	2
35	Filtre essence	-	-	-	-	43934000	2
36	Pipette racc. tuyau essence	-	-	-	-	31934680	2
37	Joint vis	-	-	-	-	13934700	2
38	Vis fix.pipette	-	-	-	-	10934900	2
41	Cuve aluminium	-	-	-	-	19934480	2
	Cuve plastica	-	-	-	-	31934460	2
42	Axe flotteur	-	-	-	-	13933100	2
43	Tuyau reniflard radiateur	-	-	-	-	95985351	2



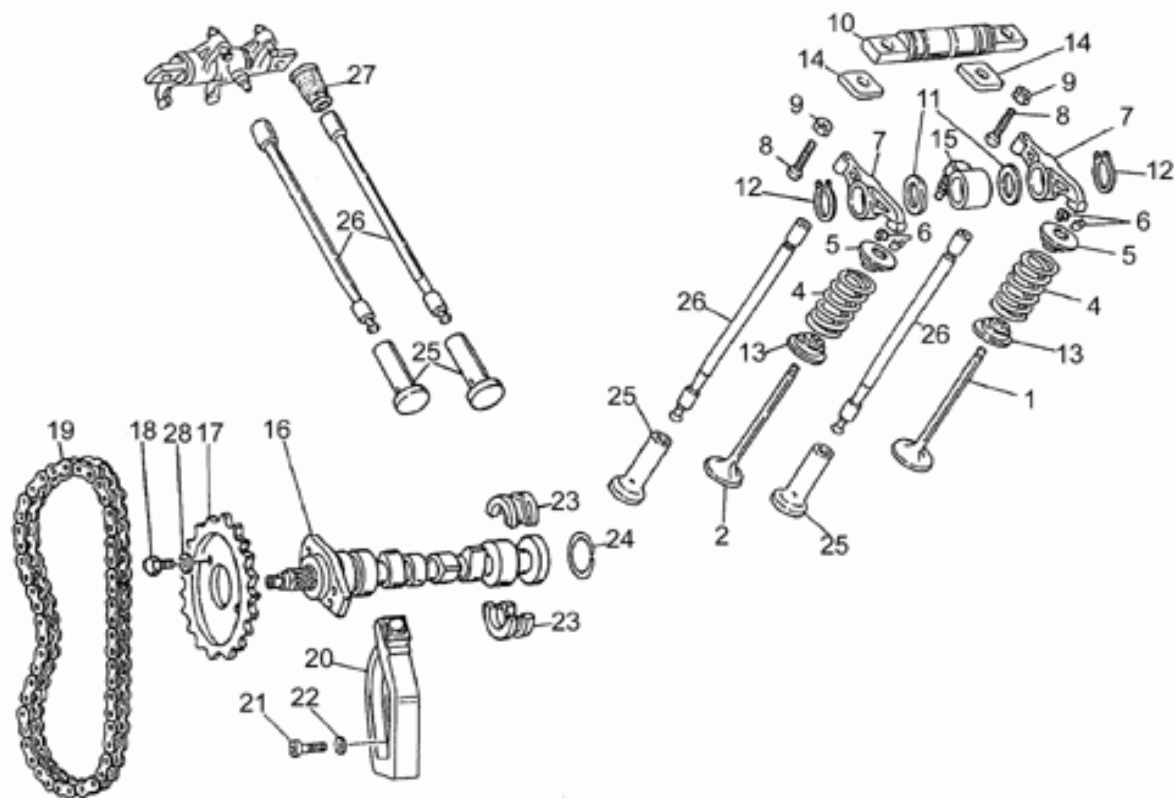
Ref.	Description	Year	I.M.	Country	Version	Code	Qty
1	Carters couplés gris	-	-	-	-	20000320	1
2	Vis sans tête	-	-	-	-	96451560	4
3	Vis sans tête	-	-	-	-	96451430	4
4	Vis sans tête	-	-	-	-	96508055	2
5	Bague	-	-	-	-	19015020	4
6	Rondelle élastique	-	-	-	-	61270300	6
7	Ecrou	-	-	-	-	92602208	6
8	Raccord	-	-	-	-	19003800	1
9	Bague	-	-	-	-	19002020	2
10	Bouchon	-	-	-	-	19016320	1
11	Bague d'étanchéité	-	-	-	-	90401530	1
12	Vis M6X30	-	-	-	-	98620330	2
13	Bague d'étanchéité	-	-	-	M1	90405367	1
	Bague d'étanchéité	-	-	-	M2	04000500	1
14	Couvercle gris	-	-	-	-	31001480	1
15	Joint	-	-	-	-	19001200	1
16	Vis M6X25	-	-	-	-	98622325	22
17	Caoutchouc	-	-	-	-	19007700	1
18	Bague d'étanchéité	-	-	-	-	90402840	1
19	Carter inférieur gris	-	-	-	-	20003510	1
20	Joint	-	-	-	-	19003602	1
21	Bouchon vid.huile	-	-	-	-	31003766	1
22	Garniture	-	-	-	-	10528900	1
23	Vis M6X18	-	-	-	-	98622318	5
24	Couvercle	-	-	-	-	27001636	1
25	Bride	-	-	-	-	27001136	1
26	Petit couvercle gris	-	-	-	-	20003410	1
27	Joint torique	-	-	-	-	90706444	1
28	Bouchon rempl. huile	-	-	-	-	27004985	1
29	Bague d'étanchéité	-	-	-	-	90706282	1
30	Bouchon vid.huile	-	-	-	-	12003702	1
31	Joint	-	-	-	-	95100709	1
32	Boulon	-	-	-	-	27152885	1
33	Joint	-	-	-	-	12154200	1
34	Joint spy-série	-	-	-	-	31999565	1
35	Joints-jeu	-	-	-	-	27999060	1
36	Ecrou colonne	-	-	-	-	13021900	4
37	Rondelle	-	-	-	-	95129180	4
38	Moteur sans boîte de v.	-	-	-	-	27991026	1



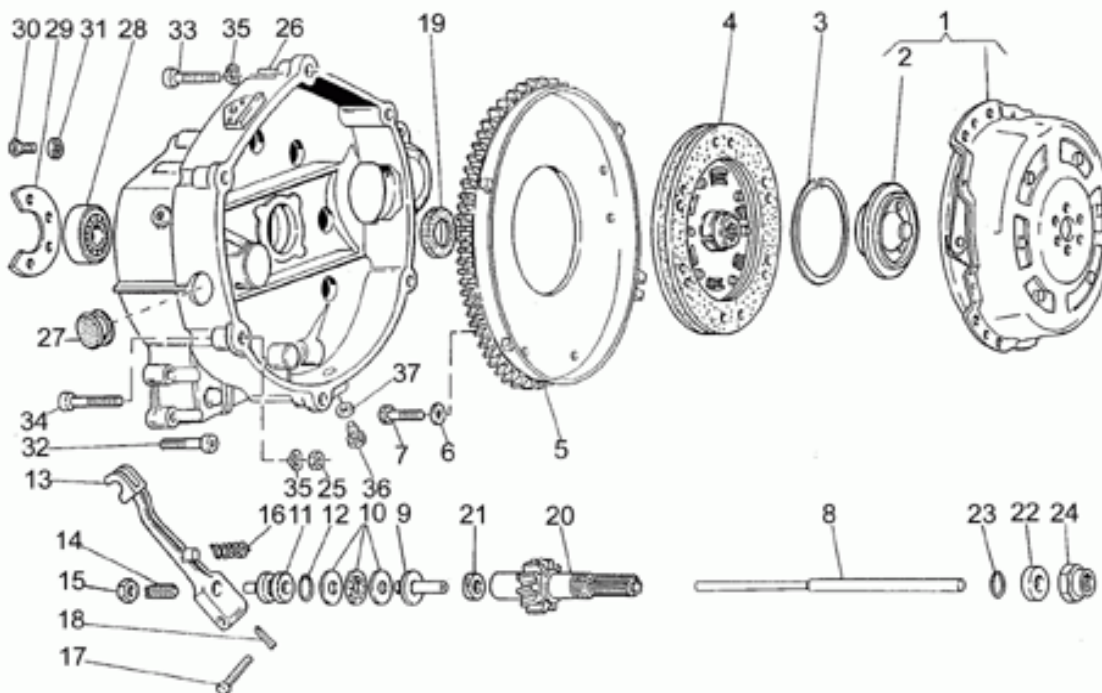
Ref.	Description	Year	I.M.	Country	Version	Code	Qty
1	Culasse d.gris	-	-	-	-	20022120	1
2	Culasse g.gris	-	-	-	-	20022220	1
3	Guide soupape	-	-	-	-	61036801	4
4	Anneau élastique	-	-	-	-	90353009	4
5	Vis sans tête	-	-	-	-	96506042	4
6	Plaquette antivibratile	-	-	-	-	19025300	4
7	Ecrou	-	-	-	-	19021920	2
8	Bouchon	-	-	-	-	19037820	4
9	Couvercle soupapes	-	-	-	-	31023500	2
10	Joint	-	-	-	-	19023700	2
11	Ecrou	-	-	-	-	92603010	4
12	Ecrou colonne	-	-	-	-	13021900	4
13	Rondelle	-	-	-	-	95129180	4
14	Vis sans tête M10x214	-	-	-	-	96510214	4
15	Vis sans tête M10x182	-	-	-	-	96510181	4
16	Vis M6X25	-	-	-	-	98622325	10
17	Cylindre avec piston gris	-	-	-	-	20060120	2
18	Bague	-	-	-	-	19021360	2
19	Joint	-	-	-	-	27022060	2
20	Vis sans tête M8x143	-	-	-	-	96508145	2
21	Rondelle élastique	-	-	-	-	61270300	2
22	Bouchon	-	-	-	-	93180245	4
23	Joint torique	-	-	-	-	61027200	2
24	Joint	-	-	-	-	27020820	2
25	Cale	-	-	-	-	19032980	4
26	Joint torique	-	-	-	-	90706076	2



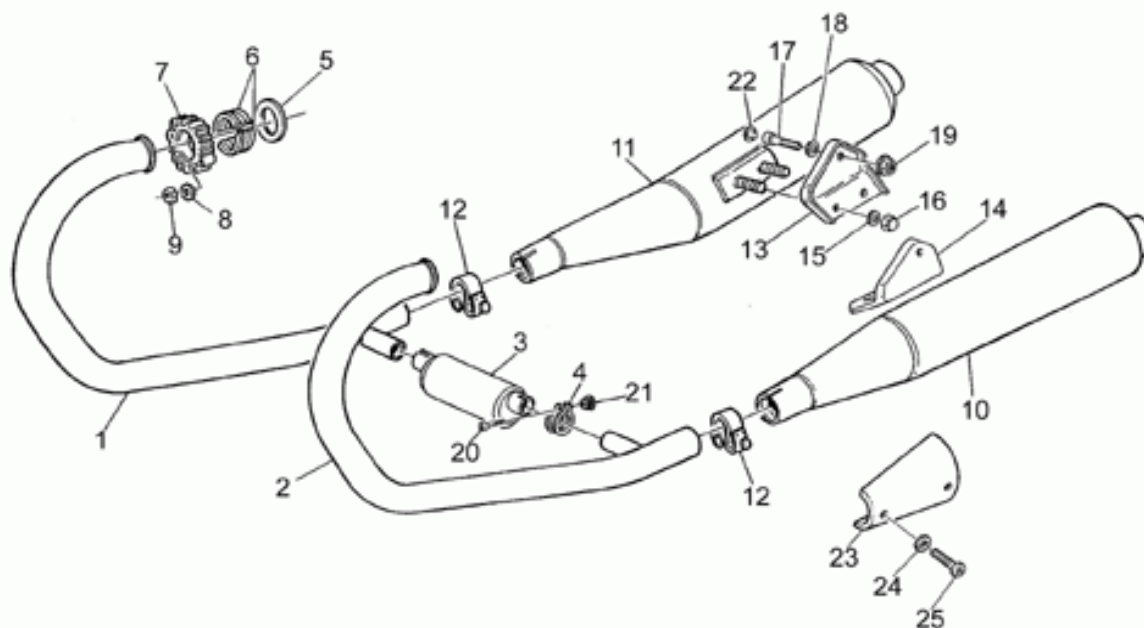
Ref.	Description	Year	I.M.	Country	Version	Code	Qty
1	Couvercle démarreur cpl.chromé	-	-	-	-	03733200	1
2	Couvercle dispositif dém.	-	-	-	-	03733300	1
3	Décalco "Aquila"	-	-	-	-	01517700	1
4	Caoutchouc	-	-	-	-	93180577	1
5	Ecrou borgne	-	-	-	-	92781053	1
6	Plaquette	-	-	-	-	03436300	1
7	Entretoise isolante	-	-	-	-	03733000	1
8	Collier	-	-	-	-	03733400	1
9	Vis	-	-	-	-	03733500	1
10	Joint PVC	-	-	-	-	00823931080	1



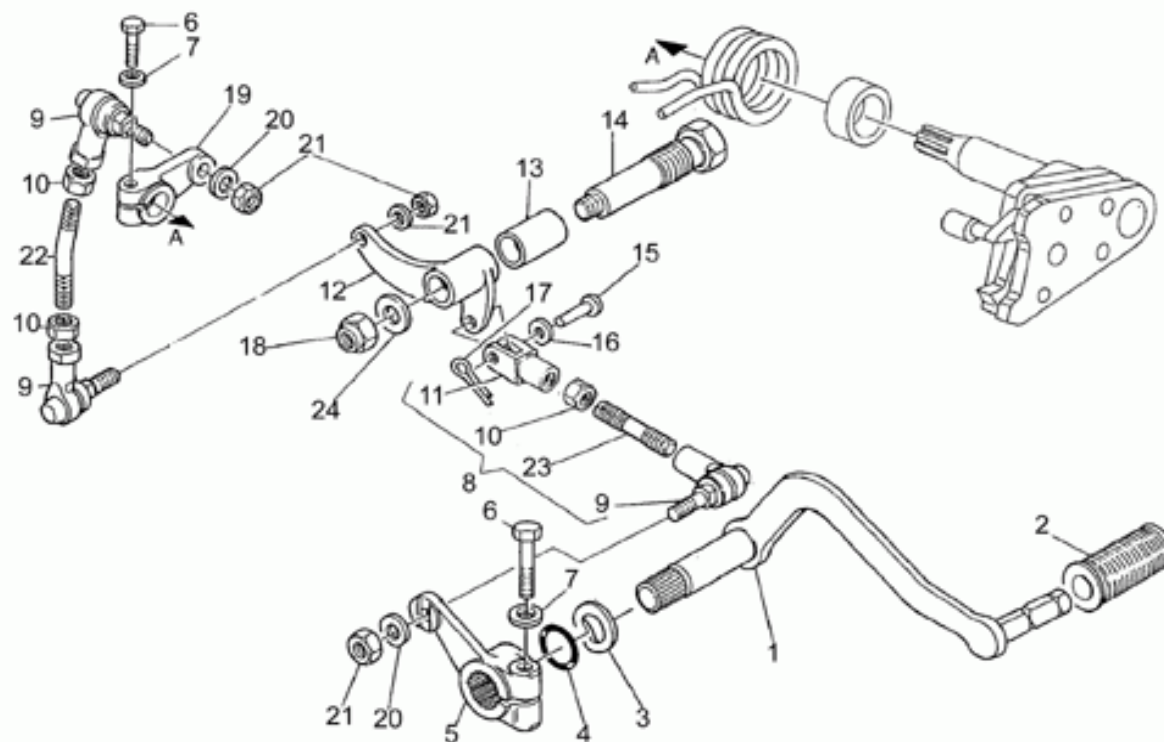
Ref.	Description	Year	I.M.	Country	Version	Code	Qty
1	Soupape d'admission	-	-	-	-	19036082	2
2	Soupape d'échappement	-	-	-	-	19036183	2
4	Ressort	-	-	-	-	27037521	4
5	Coupelle supérieur	-	-	-	-	31038015	4
6	Demi-clavette	-	-	-	-	61038100	8
7	Culbuteur	-	-	-	-	19030500	4
8	Vis	-	-	-	-	19034000	4
9	Ecrou M6x1	-	-	-	-	92602406	4
10	Axe culbuteur	-	-	-	-	19032080	2
11	Rondelle éventail	-	-	-	-	19032380	4
12	Bague seeger	-	-	-	-	90271018	4
13	Coupelle inférieure	-	-	-	-	31037015	4
14	Cale	-	-	-	-	19032980	4
15	Manchon	-	-	-	-	19027500	2
16	Arbre à cames	-	-	-	T1	27053464	1
	Arbre à cames	W-X	-	-	LF	27053463	1
17	Engrenage distribution	-	-	-	-	19054521	1
18	Boulon	-	-	-	-	61054900	2
19	Chaîne de distribution	-	-	-	-	19058021	1
20	Tendeur de chaîne	-	-	-	-	19058220	1
21	Vis	-	-	-	-	98822316	1
22	Rondelle	-	-	-	-	95129115	1
23	Secteur	-	-	-	-	19055700	2
24	Anneau élastique	-	-	-	-	90353029	1
25	Poussoir	-	-	-	-	19045861	4
26	Culbuteur tige	-	-	-	-	31045015	4
27	Capuchon	-	-	-	-	27045420	4
28	Rondelle de séreté	-	-	-	-	23217800	2



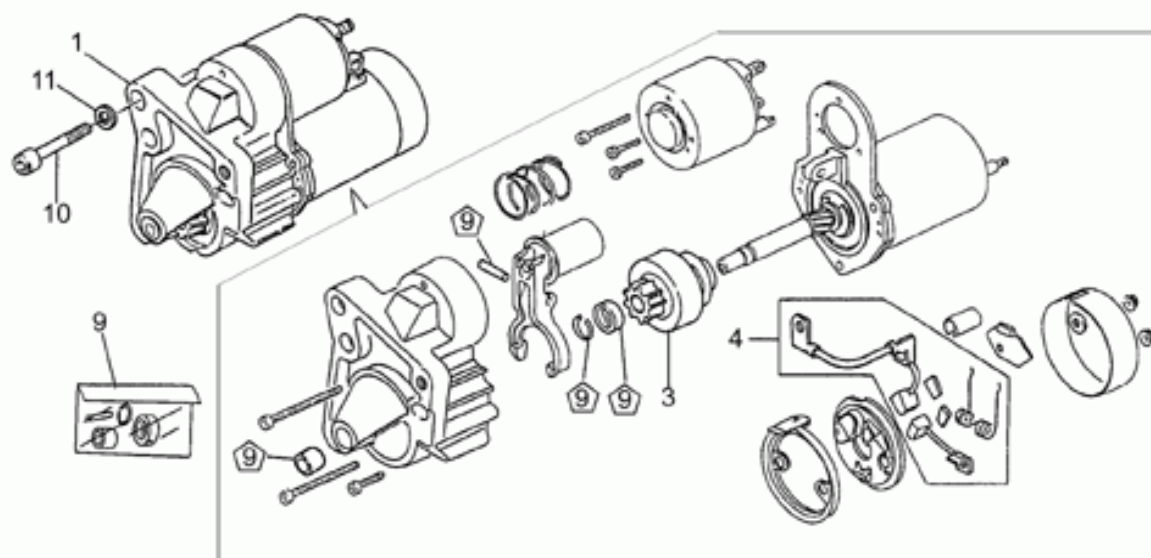
Ref.	Description	Year	I.M.	Country	Version	Code	Qty
1	Embrayage AP	-	-	-	-	27080160	1
2	Cuvette	-	-	-	-	19083462	1
3	Anneau élastique	-	-	-	-	90272075	1
4	Disque embrayage mené	-	-	-	-	27084460	1
5	Couronne	-	-	-	-	31067965	1
6	Rondelle	-	-	-	-	14217901	6
7	Vis M6X16	-	-	-	-	98054316	6
8	Tige	-	-	-	-	20085720	1
9	Corps intérieur	-	-	-	-	14086000	1
10	Palier poussée	-	-	-	-	12087001	1
11	Corps extérieur	-	-	-	-	14086100	1
12	Joint torique	-	-	-	-	90706170	1
13	Débrayage	-	-	-	-	14090201	1
14	Vis embrayage	-	-	-	-	14090400	1
15	Ecrou M8X1	-	-	-	-	92602508	1
16	Retour levier démarrage	-	-	-	-	94321105	1
17	Goupille	-	-	-	-	95780271	1
18	Goupille	-	-	-	-	95500222	1
19	Bague d'étanchéité	-	-	-	-	90403245	1
20	Arbre trnsmission Z=16	-	-	-	-	27210760	1
21	Bague d'étanchéité	-	-	-	-	90400616	1
22	Entretoise	-	-	-	-	19213760	1
23	Joint torique	-	-	-	-	90706235	1
24	Ecrou	-	-	-	-	19356760	1
25	Ecrou	-	-	-	-	92602208	1
26	Cloche embrayage DIGIPLEX	-	-	-	-	31200480	1
27	Bouchon	-	-	-	-	93180220	1
28	Roulement 25x52x15	-	-	-	-	92201225	1
29	Plaque fixation palier	-	-	-	-	19203460	1
30	Vis	-	-	-	-	98054314	3
31	Rondelle	-	-	-	-	14217901	3
32	Vis M6X30	-	-	-	-	98620330	11
33	Vis M8X35	-	-	-	-	98620435	5
34	Vis	-	-	-	-	98620450	1
35	Rondelle élastique	-	-	-	-	61270300	6
36	Bouchon vid.huile	-	-	-	-	31003766	1
37	Rondelle 10,2x18x2	-	-	-	-	95004210	1



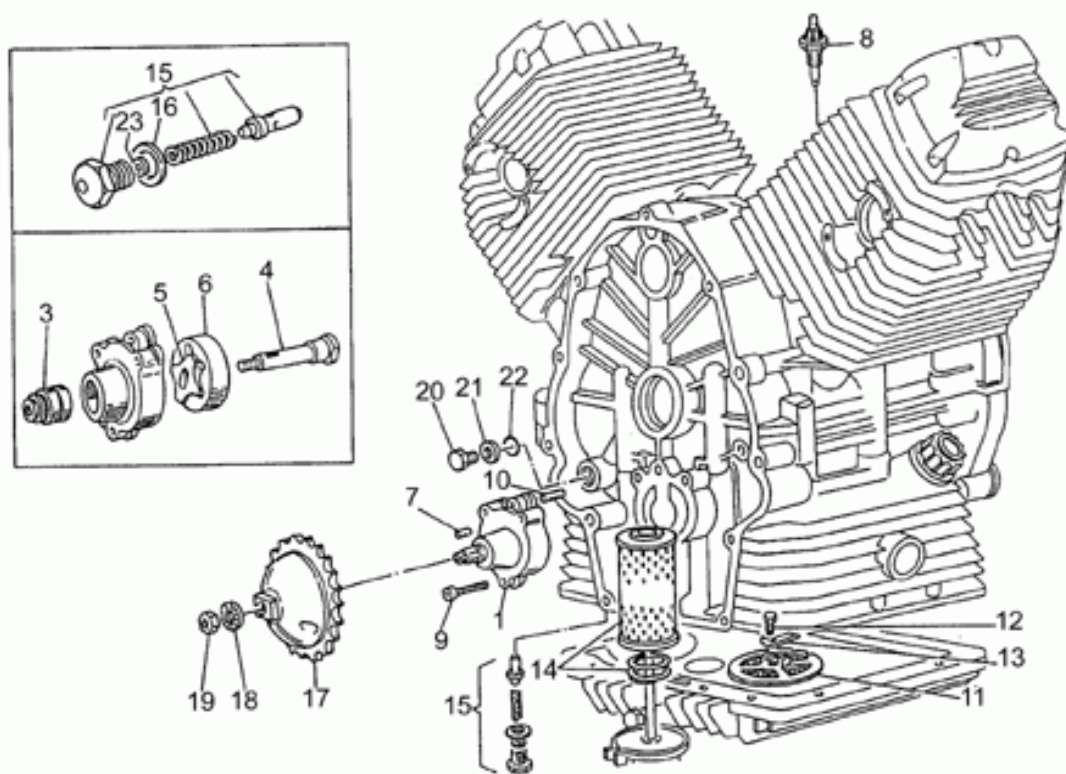
Ref.	Description	Year	I.M.	Country	Version	Code	Qty
1	Tuyau échappement d.	-	-	-	-	31120760	1
	Tuyau échappement d.	-	-	-	CAT	31120762	1
	Tuyau échappement d.	-	-	-	CAT-T6	31120764	1
2	Tuyau échappement gche	-	-	-	-	31120761	1
	Tuyau échappement gche	-	-	-	CAT	31120763	1
	Tuyau échappement gche	-	-	-	CAT-T6	31120765	1
3	Chambre de détente	-	-	-	-	31123960	1
4	Collier	-	-	-	-	31126960	2
5	Joint	-	-	-	-	19025280	2
6	Entretoise	-	-	-	-	19025460	4
7	Bague échappement	-	-	-	-	19121050	2
	Bague	-	-	-	T9	31121081	2
8	Rondelle spéciale	-	-	-	-	61013800	4
9	Ecrou	-	-	-	-	92701062	4
	Ecrou	-	-	-	T8	31121880	4
10	Silencieux G	-	-	-	-	31123060	1
	Silencieux G	-	-	-	CAT	31123062	1
11	Silencieux D	-	-	-	-	31122960	1
	Silencieux D	-	-	-	CAT	31122962	1
12	Collier	-	-	-	-	31123460	2
	Collier	-	-	-	CAT	30123430	2
13	Plaque d.	-	-	-	-	31128660	1
14	Plaque g.	-	-	-	-	31128760	1
15	Rondelle élastique	-	-	-	-	61270300	6
16	Ecrou	-	-	-	-	92781081	4
17	Vis	-	-	-	-	98622420	2
18	Rondelle	-	-	-	-	14615901	2
19	Ecrou	-	-	-	-	92660008	2
20	Vis	-	-	-	-	61127520	2
21	Bague	-	-	-	-	61127220	2
22	Bouchon	-	-	-	-	23943410	2
23	Protect. silencieux	-	-	-	CAT	31121962	2
24	Rondelle spéciale	-	-	-	CAT	61013800	4
25	Vis	-	-	-	CAT	98230606	4



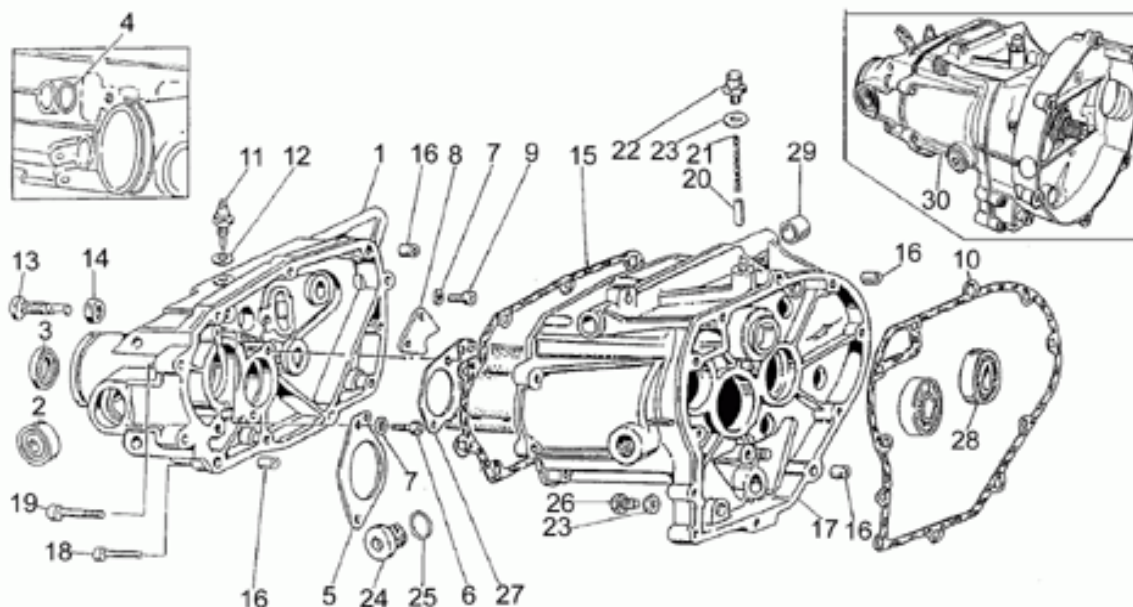
Ref.	Description	Year	I.M.	Country	Version	Code	Qty
1	Lever boîte de vitesses	-	-	-	-	31250960	1
2	Caoutchouc	-	-	-	-	14251001	1
3	Rondelle élastique	-	-	-	-	95129260	1
4	Joint torique	-	-	-	-	90706141	2
5	Lever	-	-	-	-	28256960	1
6	Vis	-	-	-	T2	98052325	2
	Vis M6X22	-	-	-	T3	98632322	2
7	Rondelle spéciale	-	-	-	-	61013800	2
8	Tige renvoi boîte de vitesses	-	-	-	-	31257880	1
9	Fourchette	-	-	-	T2	28258160	3
	Rotule	-	-	-	T3	31258181	3
10	Ecrou	-	-	-	-	92602206	4
11	Fourchette	-	-	-	-	31626880	1
12	Lever	-	-	-	-	31256960	1
13	Bague	-	-	-	-	17252050	1
14	Pivot	-	-	-	-	31252360	1
15	Goupille	-	-	-	-	95770265	1
16	Rondelle	-	-	-	-	95129110	1
17	Goupille	-	-	-	-	95500222	1
18	Ecrou	-	-	-	-	92630508	1
19	Lever de commande	-	-	-	-	19258220	1
20	Rondelle spéciale	-	-	-	-	61013800	3
21	Ecrou M6x1	-	-	-	-	92630106	3
22	Tirant	-	-	-	-	18257950	1
23	Tige renvoi boîte de vitesses	-	-	-	-	96506040	1
24	Rondelle	-	-	-	-	95004208	1



Ref.	Description	Year	I.M.	Country	Version	Code	Qty
1	Démarrreur	-	-	-	-	30730711	1
3	Pignon complète	-	-	-	-	30530510	1
4	Kit de révision brosse	-	-	-	-	30530511	1
9	Kit rév. démarrage	-	-	-	-	30530512	1
10	Vis M8X35	-	-	-	-	98620435	2
11	Rondelle	-	-	-	-	95004208	2



Ref.	Description	Year	I.M.	Country	Version	Code	Qty
1	Pompe huile	-	-	-	-	19146422	1
3	Roulement à rouleaux	-	-	-	-	92252210	1
4	Arbre pompe huile	-	-	-	-	20147810	1
5	Rotor intérieur	-	-	-	-	20148410	1
6	Rotor extérieur	-	-	-	-	20148610	1
7	Rouleau	-	-	-	-	92296723	1
8	Bulbe pression huile	-	-	-	-	31999581	1
9	Vis M6X35	-	-	-	-	98620335	3
10	Goupille	-	-	-	-	19018920	2
11	Filtre à huile	-	-	-	-	19152200	1
12	Vis	-	-	-	-	98054314	1
13	Plaquette	-	-	-	-	95187006	1
14	Filtre à huile	-	-	-	-	27153085	1
15	Oil pressure valve	-	-	-	-	31158250	1
16	Rondelle	-	-	-	-	18144350	1
17	Pignon de pompe	-	-	-	-	20147710	1
18	Rondelle	-	-	-	-	19149800	1
19	Ecrou	-	-	-	-	92602510	1
20	Bouchon	-	-	-	-	31016050	1
21	Garniture	-	-	-	-	18161150	1
22	Joint torique	-	-	-	-	90706111	1
23	Rondelle 6,15x11x0,8	-	-	-	-	95004206	1



Ref.	Description	Year	I.M.	Country	Version	Code	Qty
1	Couvercle boîte vit. gris	-	-	-	-	31200880	1
2	Roulement	-	-	-	-	92204215	2
3	Bague d'étanchéité	-	-	-	-	90402841	1
4	Joint torique	-	-	-	-	90706140	1
5	Plaque	-	-	-	1A	23213870	1
	Plaque	-	-	-	2A	23213872	1
6	Vis	-	-	-	-	98622314	4
7	Rondelle	-	-	-	-	14217901	6
8	Plaque	-	-	-	-	19235800	1
9	Vis	-	-	-	-	98622314	2
10	Joint	-	-	-	-	23200370	1
11	Capteur	-	-	-	-	19207220	1
12	Joint	-	-	-	-	12154200	1
13	Vis	-	-	-	-	19237800	1
14	Ecrou bas M12x1,25	-	-	-	-	92602512	1
15	Joint	-	-	-	-	19201120	1
16	Bague	-	-	-	-	19002020	4
17	Carter de boîte vitesses	-	-	-	-	31200280	1
18	Vis M6X30	-	-	-	1A	98620330	5
	Vis M6X35	-	-	-	2A	98620335	2
19	Vis M8X35	-	-	-	-	98620435	4
20	Encliquetage	-	-	-	-	55234700	1
21	Ressort	-	-	-	-	94321067	1
22	Bouchon purge	-	-	-	-	19206501	1
23	Garniture	-	-	-	-	10528900	2
24	Bouchon huile	-	-	-	-	12022600	1
25	Joint torique 20,24x2,62	-	-	-	-	90706203	1
26	Bouchon vid.huile	-	-	-	-	31003766	1
27	Huile cloison	-	-	-	1A	19208220	1
	Huile cloison	-	-	-	2A	23208272	1
28	Roulement	-	-	-	-	92201120	1
29	Bague	-	-	-	-	19202320	2
30	Boîte de vites.compl.et carter	-	-	-	-	27991561	1