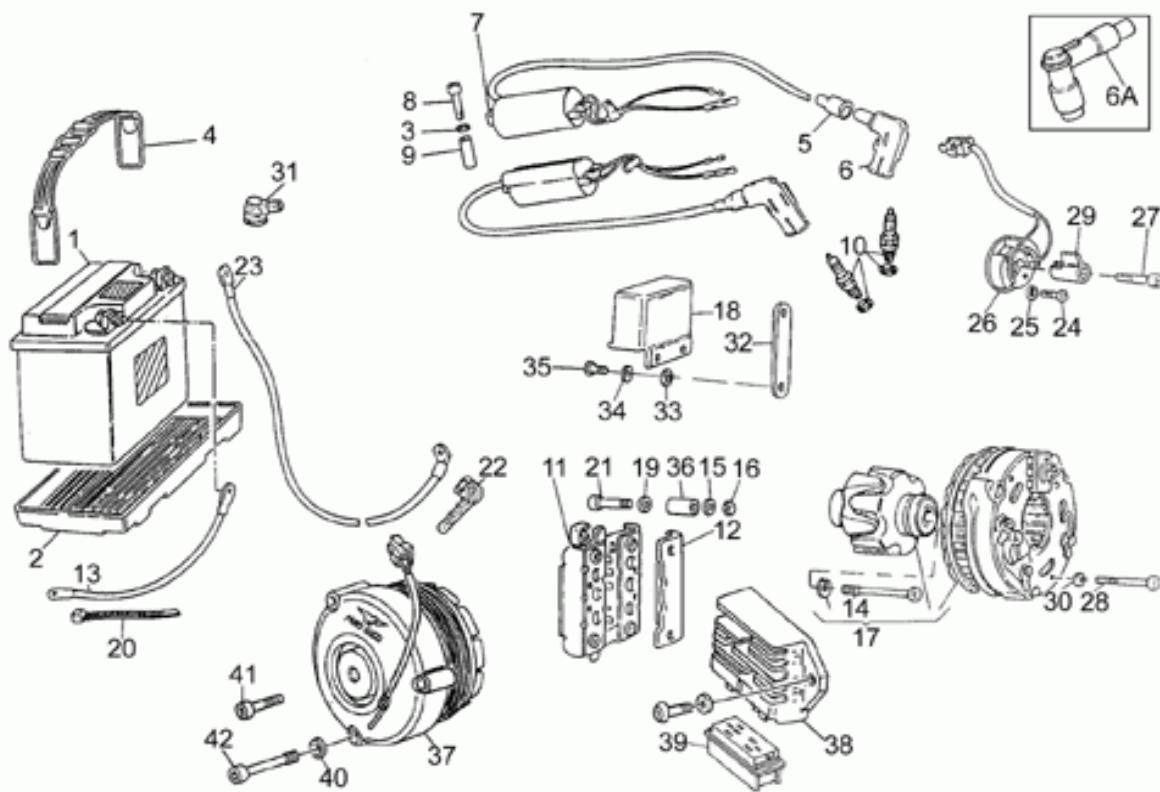


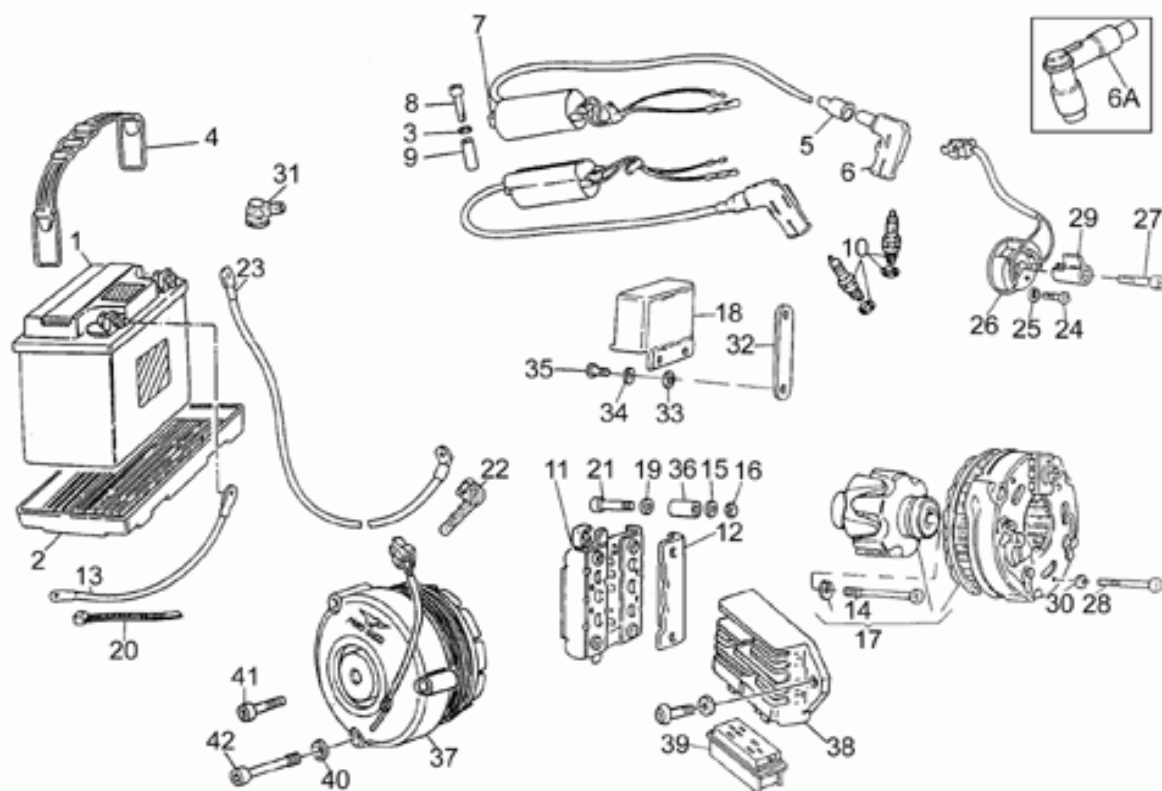
Tables

Table	Description
01	BATTERIE
02	SIDE CASES
03	CARROSSERIE AV. - CARÈNE
04	CARROSSERIE
05	COUPLE CONIQUE
06	TABEAU DE BORD
07	PHARE AVANT-KLAXON
08	FEU ARRIÈRE
09	FILTRE AIR
10	FOURCHE AV.
11	FOURCHE ARRIERE
12	CIRCUIT ELECTRIQUE
13	SYS.FREIN AVANT D.
14	SYS.FREIN AVANT G.
15	LAMPE STROBO
16	GUIDON - COMMANDES
17	GARDE-BOUE - ACCESS.
18	REPOSE-PIEDS BEQUILLE
19	PINCE FREIN
20	ROUE AV.
21	ROUE ARRIÈRE
22	SIRÈNES
23	SUSPENSION AVANT/ARRIERE
24	CHASSIS
25	ALLUMAGE DIGIPLEX
26	ARBRE MOTEUR
27	ALIMENTATION
28	BOÎTE DE VITESSES
29	CARBURATEUR
30	COUVERCLES CARTER MOTEUR
31	DISTRIBUTION
32	EMBRAYAGE
33	GROUPE ECHAPPEMENT
34	DÉMARREUR
35	POMPE HUILE
36	CARTER DE BOÎTE VITESSES
37	TÊTE CYLINDRE

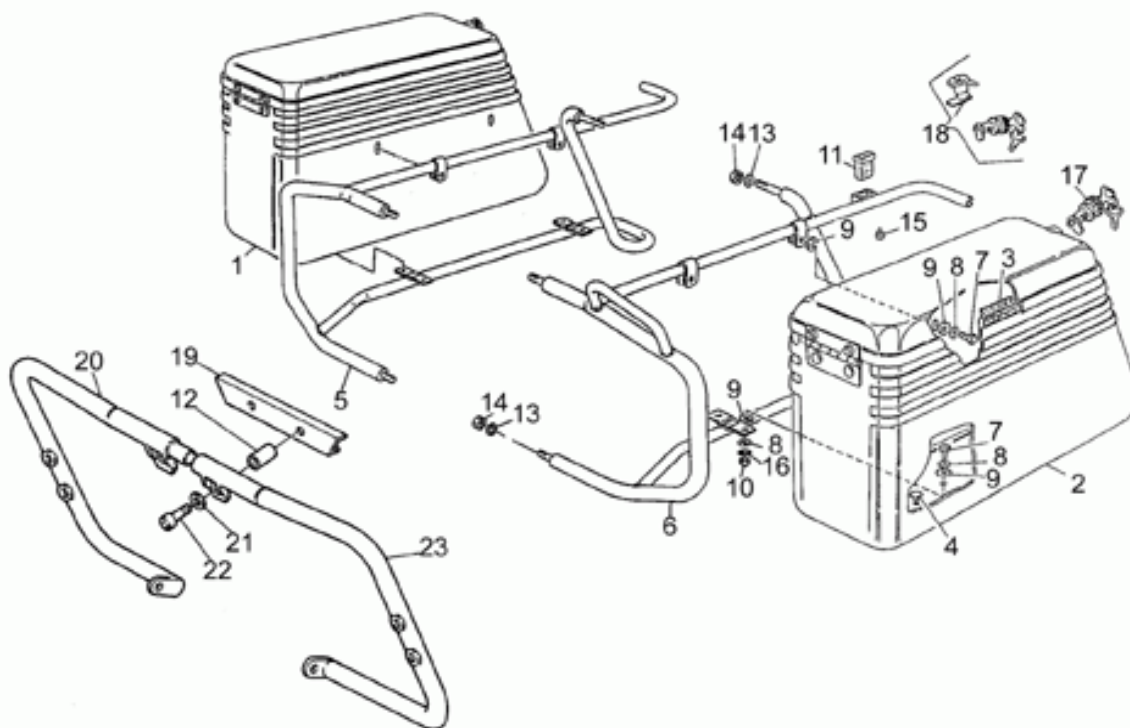




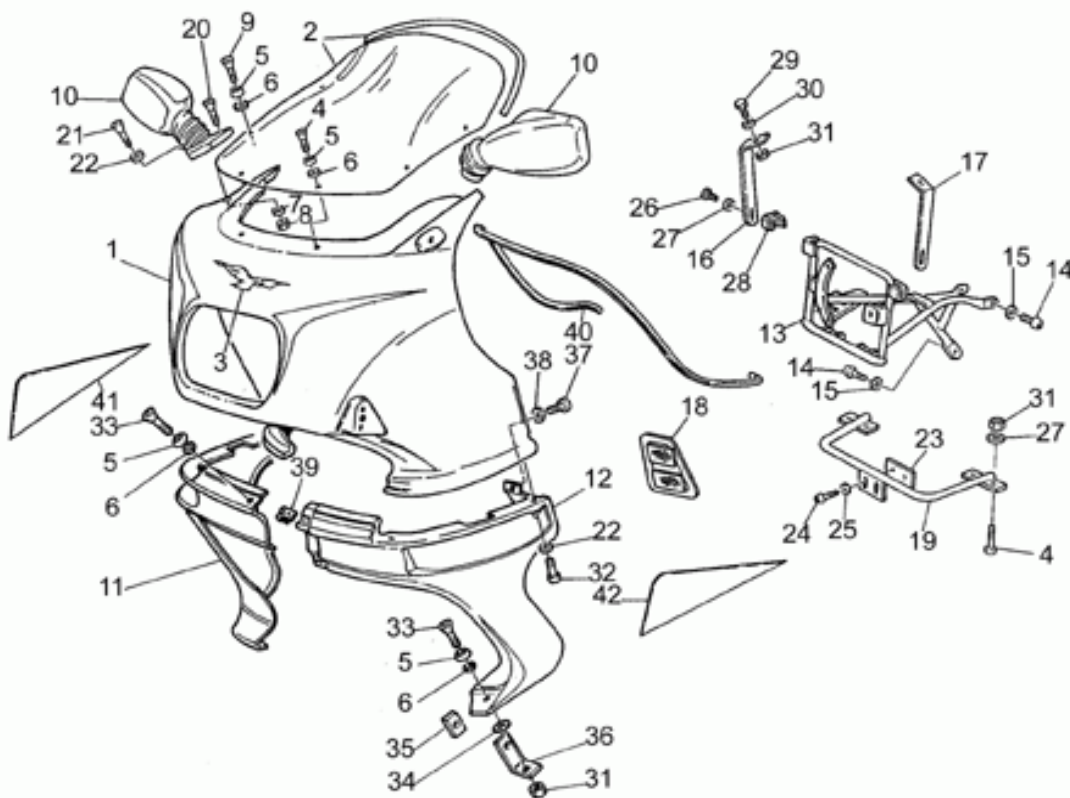
Ref.	Description	Year	I.M.	Country	Version	Code	Qty
1	Batterie 12V-32AH	-	-	-	-	14704505	1
2	Cuve	-	-	-	-	14707000	1
3	Rondelle	-	-	-	-	95004205	4
4	Bride	-	-	-	-	19704800	1
5	Capuchon	-	-	-	-	14717600	2
6	Pipe bougie	-	-	-	-	14717400	2
	Pipe bougie NGK	-	-	-	-	30717410	2
7	Bobine HT	-	-	-	-	31716560	2
8	Vis	-	-	-	-	98620240	4
9	Entretoise	-	-	-	-	91180721	4
10	Bougie NGK B8ES	-	-	-	-	31717060	2
11	Redresseur Bosch	-	-	-	-	17704300	1
12	Couvercle	-	-	-	-	14704205	1
13	Câblage masse-batterie	-	-	-	-	19748400	1
14	Vis	-	-	-	-	14712459	1
15	Rondelle évent.	-	-	-	-	95021105	4
16	Ecrou	-	-	-	-	92602205	4
17	Alternateur Bosch	-	-	-	-	17712400	1
18	Régulateur de tension Bosch	-	-	-	-	29703800	1
19	Rondelle	-	-	-	-	95100060	10
20	Collier	-	-	-	-	14609650	20
21	Vis	-	-	-	-	98052245	4
22	Capuchon	-	-	-	-	19707100	2
23	Cablage	-	-	-	-	19748000	1
24	Vis	-	-	-	-	98290512	2
25	Rondelle	-	-	-	-	95000205	2
26	Capteur phase/tours	-	-	-	-	29722270	1
27	Vis M6X18	-	-	-	-	98622318	1
28	Vis M5X45	-	-	-	-	98620245	3
29	Rotor	-	-	-	-	27721063	1
30	Rondelle évent.	-	-	-	-	95021105	3
31	Capuchon	-	-	-	-	23707100	1
32	Plaque support	-	-	-	-	29743602	2
33	Entretoise	-	-	-	-	91180605	2
34	Rondelle élastique 5,3X10X0,5	-	-	-	-	95129100	4
35	Vis	-	-	-	-	98054214	4
36	Entretoise	-	-	-	-	91180627	4
37	Alternateur SAPRISA	-	-	-	-	28712400	1
38	Régulateur de tension SAPRISA	-	-	-	-	28703800	1
39	Connecteur SAPRISA	-	-	-	-	28712500	1
40	Rondelle évent.	-	-	-	-	95021105	3
	Vis M5X45	-	-	-	-	98620245	1
41	Vis	-	-	-	-	98620250	1



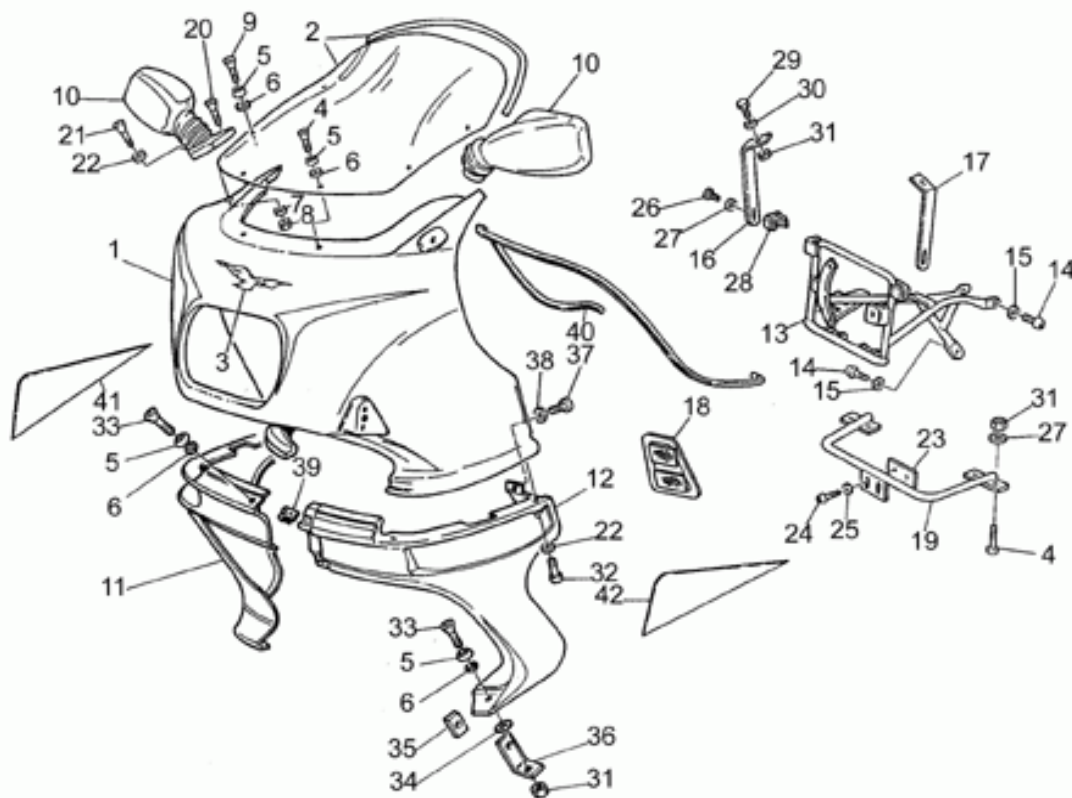
Ref.	Description	Year	I.M.	Country	Version	Code	Qty
41	Vis M5X45	-	-	-	-	98620245	3
42	Vis	-	-	-	-	28712459	3



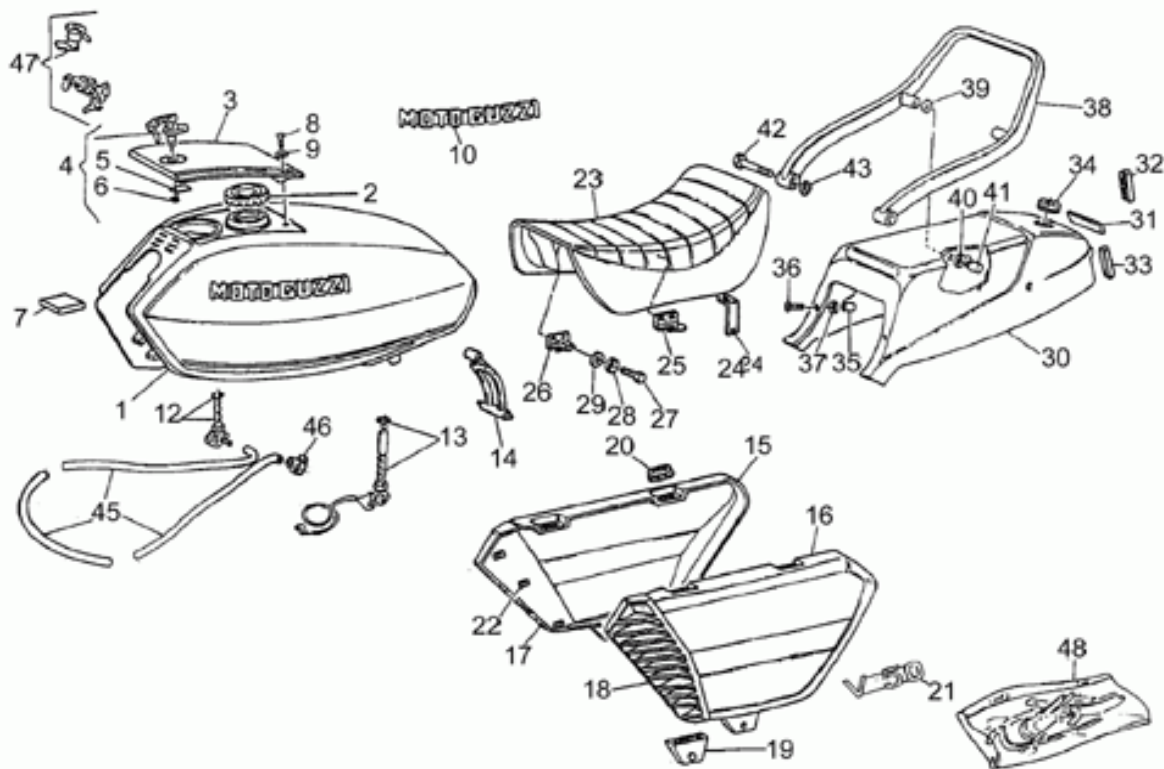
Ref.	Description	Year	I.M.	Country	Version	Code	Qty
1	Sacoche d. cpl.blanche/bleue	-	-	-	-	23482590004	1
	Sacoche d. cpl.blanche/noire	-	-	-	-	23482590003	1
	Sac latéral d. cpl.bleu ciel	-	-	-	ap	28482545	1
	Sacoche d. cpl.blanche	-	-	-	bi	23482590	1
	Sacoche d. cpl.bleue R.	-	-	-	br	89000114	1
2	Sacoche g. cpl.blanche/bleue	-	-	-	-	23485790004	1
	Sacoche g. cpl.blanche/noire	-	-	-	-	23485790003	1
	Sac latérale g. cpl.bleu ciel	-	-	-	ap	28485745	1
	Sacoche g. cpl.blanche	-	-	-	bi	23485790	1
	Sacoche g. cpl.bleue R.	-	-	-	br	89000115	1
3	Joint couvercle	-	-	-	-	28483946	2
4	Tampon	-	-	-	-	19705900	8
5	Support droite	-	-	-	-	28485045	1
6	Support gauche	-	-	-	-	28486545	1
7	Vis M6X20	-	-	-	-	98054320	12
8	Rondelle 6,5x20x2	-	-	-	-	95100141	16
9	Caoutchouc	-	-	-	-	93110060	24
10	Ecrou	-	-	-	-	92602206	8
11	Caoutchouc	-	-	-	-	28584845	2
12	Entretoise	-	-	-	-	31436415	2
13	Rondelle élastique	-	-	-	-	95021108	6
14	Ecrou	-	-	-	-	92602208	6
15	Caoutchouc	-	-	-	-	93180706	1
16	Rondelle évent.	-	-	-	-	95021106	8
17	Serrure	-	-	-	-	28489945	2
18	Kit serrure BOSCH	-	-	-	-	23736891	1
19	Plaque fixation	-	-	-	-	19451525	1
20	Pare-chocs AV d.	-	-	-	-	19450325	1
21	Rondelle	-	-	-	-	95020108	2
22	Vis	-	-	-	-	98610440	2
23	Pare-chocs AV g.	-	-	-	-	19450425	1



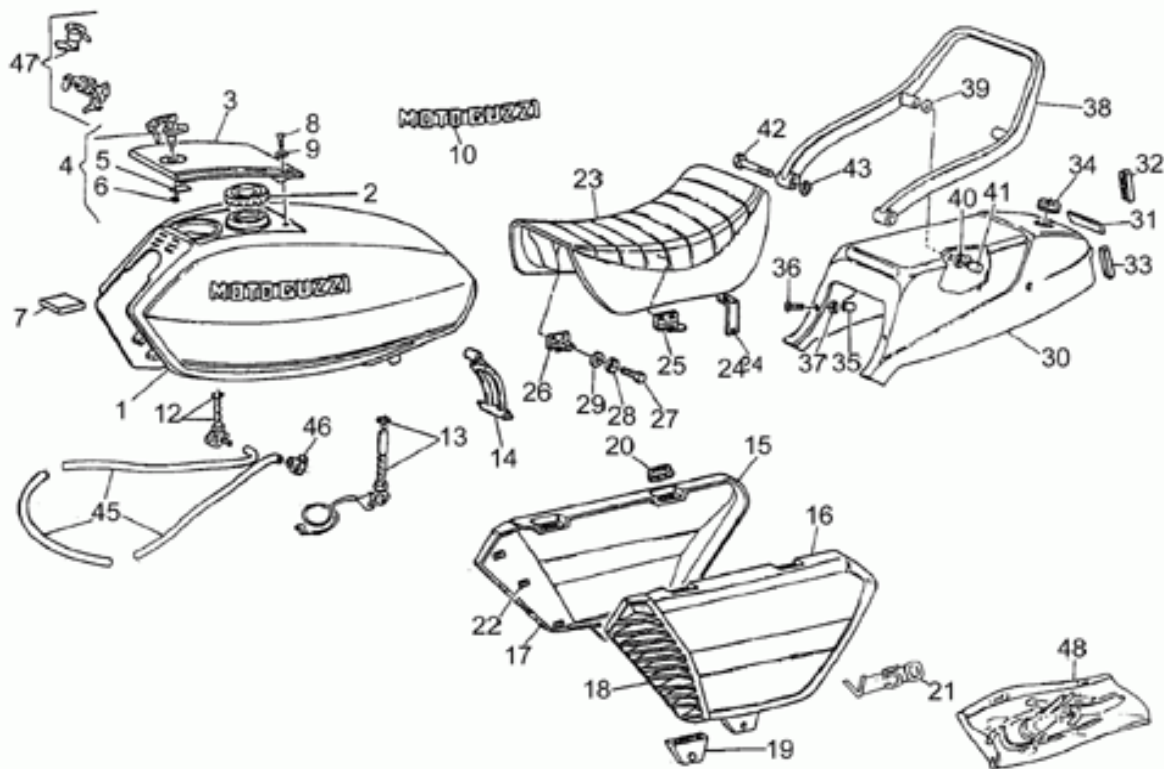
Ref.	Description	Year	I.M.	Country	Version	Code	Qty
1	Carène sup.bleu ciel	-	-	-	ap	89000254	1
	Carène sup.blanche	-	-	-	bi	19575430	1
	Carène sup.bleue	-	-	-	br	89000126	1
	Carène sup.brute	-	-	-	gr	315754401	1
2	Pare-brise	-	-	-	-	31577240	1
3	Décalco	-	-	-	-	27917520	1
4	Vis	-	-	-	-	98250625	2
5	Rondelle	-	-	-	-	18577850	10
6	Joint torique	-	-	-	-	45212400	10
7	Rondelle	-	-	-	-	95001206	4
8	Ecrou	-	-	-	-	92630207	4
9	Vis	-	-	-	-	98250630	4
10	Miroir rétroviseur	-	-	-	-	28769847	2
11	Carène inf.d. bleu ciel	-	-	-	ap	89000260	1
	Protection jambes d. blanche	-	-	-	bi	19570330	1
	Carène inf.d. bleue	-	-	-	br	89000127	1
	Protection jambes d. brute	-	-	-	gr	195703161	1
12	Carène inf.g. bleu ciel	-	-	-	ap	89000261	1
	Protection jambes g. blanche	-	-	-	bi	19570430	1
	Carène inf.g. bleue	-	-	-	br	89000128	1
	Protection jambes g. brute	-	-	-	gr	195704161	1
13	Plaque support	-	-	-	-	31578640	1
14	Vis	-	-	-	-	98822414	3
15	Rondelle élastique	-	-	-	-	95021108	3
16	Soutien d.	-	-	-	-	31573540	1
17	Soutien g.	-	-	-	-	31573640	1
18	Protection genoux	-	-	-	-	19941715	2
19	Support carène	-	-	-	-	31570840	1
20	Vis	-	-	-	-	98202516	2
21	Vis	-	-	-	-	98202520	2
22	Rondelle	-	-	-	-	95007205	8
23	Plaquette	-	-	-	-	17451750	1
24	Vis M8X20	-	-	-	-	98054420	2
25	Rondelle	-	-	-	-	95004208	2
26	Vis	-	-	-	-	98054220	2
27	Rondelle 6,15x11x0,8	-	-	-	-	95004206	4
28	Ecrou en cage	-	-	-	-	92660601	2
29	Vis M6X20	-	-	-	-	98054320	2
30	Rondelle	-	-	-	-	95100120	2
31	Ecrou M6x1	-	-	-	-	92630106	6
32	Vis	-	-	-	-	98610225	4
33	Vis	-	-	-	-	98250618	4
34	Caoutchouc	-	-	-	-	93110060	2



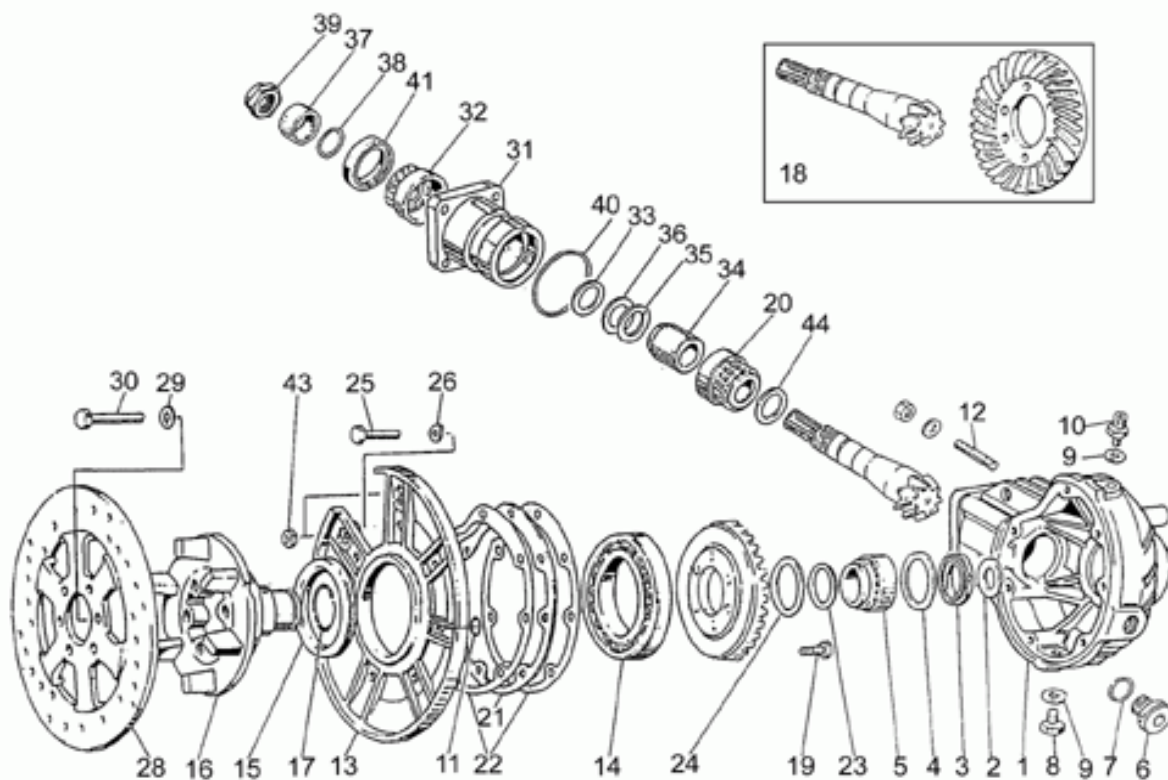
Ref.	Description	Year	I.M.	Country	Version	Code	Qty
35	Plaquette	-	-	-	-	19579216	2
36	Cale	-	-	-	-	19579116	2
37	Vis	-	-	-	-	98290520	2
38	Rondelle	-	-	-	-	29577860	2
39	Clip	-	-	-	-	28576590	2
40	Joint	-	-	-	-	00823931077	1
41	Décalco d. noire	-	-	-	ap-bi-gr	31924641	1
	Décalco d. bleue	-	-	-	br	31924640	1
42	Décalco g. noire	-	-	-	ap-bi-gr	31924741	1
	Décalco g. bleue	-	-	-	br	31924740	1



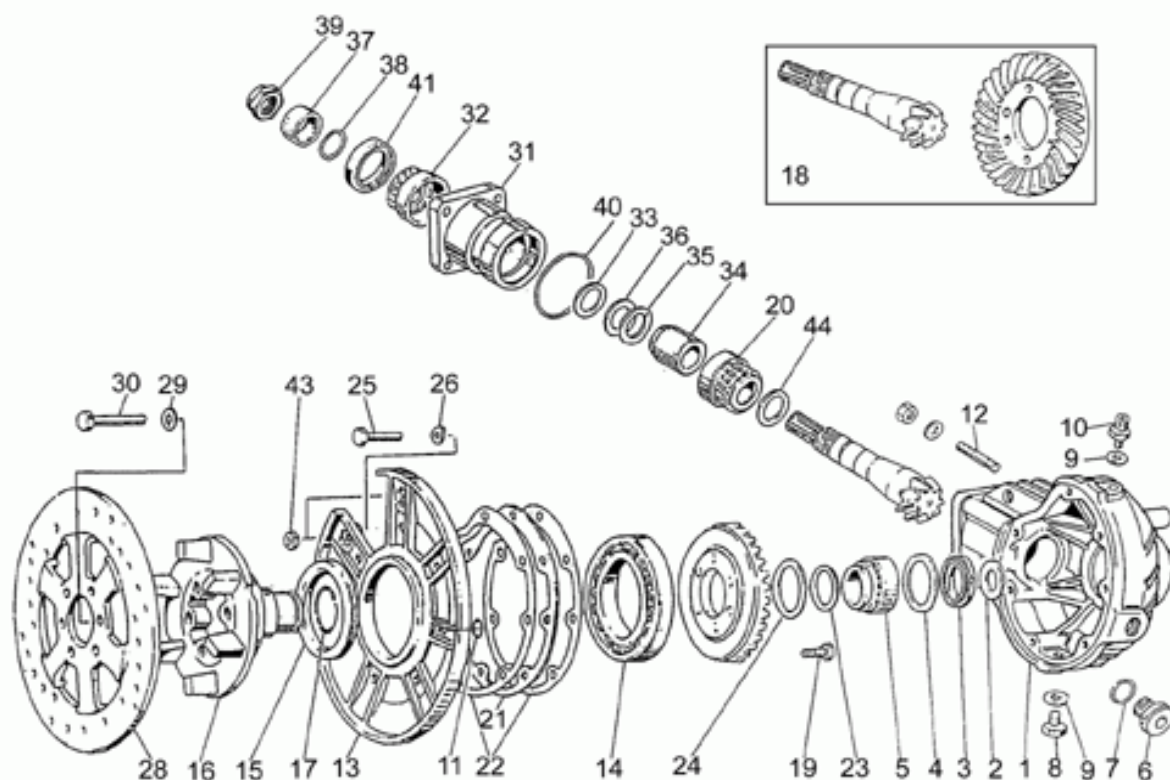
Ref.	Description	Year	I.M.	Country	Version	Code	Qty
1	Réservoir ess.blanc déc.noires	-	-	-	-	23100290003	1
	Réservoir essence	-	-	-	-	23100290	1
	Réservoir essence bleu ciel	-	-	-	ap	89000257	1
	Réservoir ess. blanc déc.bleue	-	-	-	bi	23100290004	1
	Réservoir essence bleu	-	-	-	br	89000136	1
	Réservoir brut	-	-	-	gr	191002051	1
2	Bouchon réservoir	-	-	-	-	28103945	1
3	Couvercle bleu ciel	-	-	-	ap	89000290	1
	Couvercle réservoir blanc	-	-	-	bi	23104090	1
	Couvercle bleu	-	-	-	br	89000137	1
	Couvercle réservoir brut	-	-	-	gr	141040551	1
4	Serrures	-	-	-	-	14736856	1
5	Languette	-	-	-	-	18105001	1
6	Collier	-	-	-	-	19104950	1
7	Caoutchouc	-	-	-	-	19104336	1
8	Vis	-	-	-	-	98054210	2
9	Rondelle élastique 5,3X10X0,5	-	-	-	-	95129100	2
10	Plaquette "Moto Guzzi"	-	-	-	-	28917300	2
12	Robinet ess. d.	-	-	-	-	23105470	1
13	Robinet ess. g.	-	-	-	-	23105370	1
14	Tirant	-	-	-	-	19102750	1
15	Flanc d. bleu ciel	-	-	-	ap	89000258	1
	Flanc d. blanc déc. bleu R.	-	-	-	bi	23476290004	1
	Flanc d. blanc déc. noires	-	-	-	bi	23476290003	1
	Flanc G, blanc	-	-	-	bi	23476290	1
	Flanc d. bleu	-	-	-	br	89000140	1
	Panneau latéral droit brut	-	-	-	gr	194762501	1
16	Flanc g. bleu ciel	-	-	-	ap	89000259	1
	Flanc D, blanc	-	-	-	bi	23476390	1
	Flanc g. blanc déc.bleu R.	-	-	-	bi	23476390004	1
	Flanc g. blanc déc.noires	-	-	-	bi	23476390003	1
	Flanc g. bleu	-	-	-	br	89000141	1
	Panneau latéral gauche brut	-	-	-	gr	194763501	1
17	Grille droite	-	-	-	-	19478150	1
18	Grille gauche	-	-	-	-	19478250	1
19	Caoutchouc	-	-	-	-	19478550	2
20	Caoutchouc	-	-	-	-	19478750	4
21	Plaque v50	-	-	-	-	19922051	2
22	Plaquette	-	-	-	-	39922200	10
23	Selle	-	-	-	-	23460590	1
24	Languette	-	-	-	-	28460945	1
25	Charnière arrière selle	-	-	-	-	28461345	1
26	Charnière avant selle	-	-	-	-	28461300	1



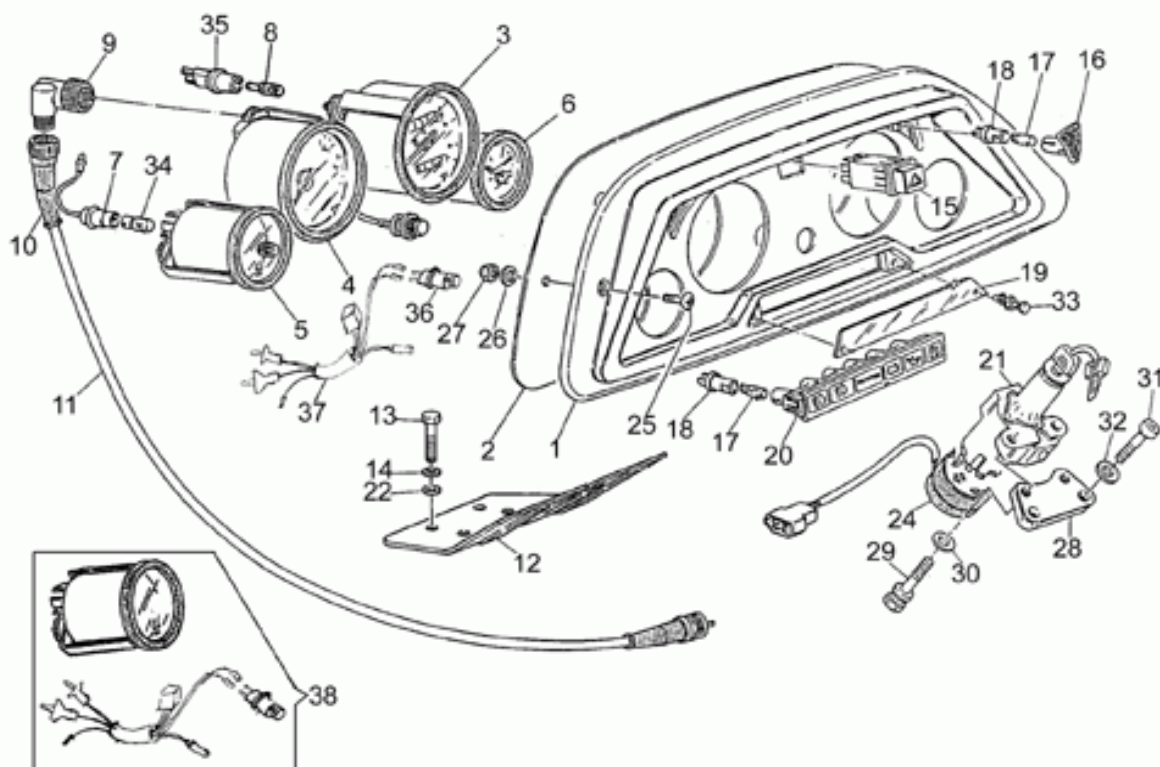
Ref.	Description	Year	I.M.	Country	Version	Code	Qty
27	Vis M6X16	-	-	-	-	98054316	5
28	Rondelle 6,5X17X1.5	-	-	-	-	95100139	5
29	Rondelle évent.	-	-	-	-	95021106	5
30	Queue bleu ciel	-	-	-	ap	89000289	1
	queue blanche DECALCO BLEU R.	-	-	-	bi	23472690004	1
	queue blanche DECALCO NOIRES	-	-	-	bi	23472690003	1
	Queue blanche s.za decalco	-	-	-	bi	23472690	1
	Queue bleue	-	-	-	br	89000129	1
	Queue brute	-	-	-	gr	234726901	1
31	Déc."MotoGuzzi"	-	-	-	-	28923400	1
32	Joint d.	-	-	-	-	28439845	1
33	Joint g.	-	-	-	-	28439846	1
34	Caoutchouc	-	-	-	-	28479945	1
35	Tige fixation	-	-	-	-	28472545	2
36	Vis	-	-	-	-	98280616	2
37	Rondelle	-	-	-	-	95000206	2
38	Poignée pass.	-	-	-	-	28464401	1
39	Rondelle	-	-	-	-	28478645	2
40	Entretoise	-	-	-	-	28471845	2
41	Pivot	-	-	-	-	28471945	2
42	Pivot	-	-	-	-	23466890	2
43	Rondelle	-	-	-	-	95129180	2
45	Tuyau caoutchouc 12,5X7,8 5/16"	-	-	-	-	00823956080	1
46	Collier	-	-	-	-	28157950	4
47	Kit serrure BOSCH	-	-	-	-	23736891	1
48	Décalco série nero	-	-	-	ap-bi-gr	23923390003	1
	Décalco série	-	-	-	br	23923390004	1



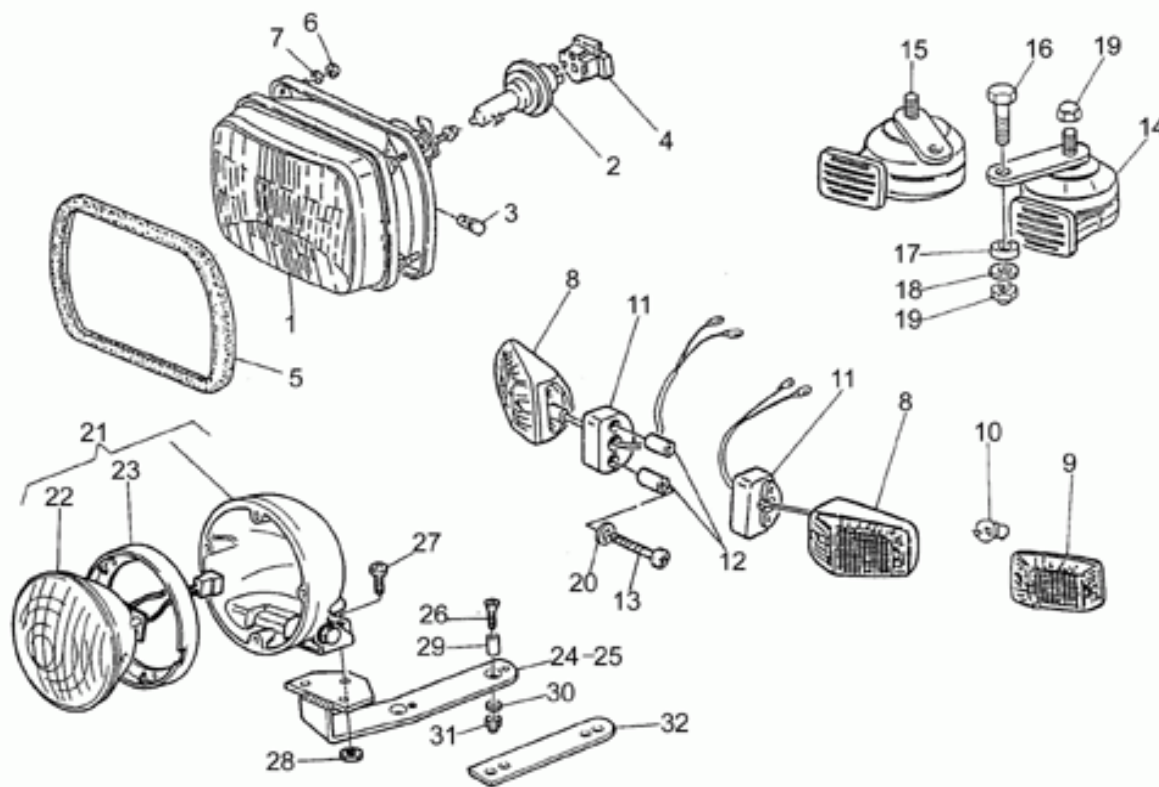
Ref.	Description	Year	I.M.	Country	Version	Code	Qty
1	Couvercle transmission gris	-	-	-	ap-bi-br	31350380	1
	Couvercle	-	-	-	gr	19350322	1
2	Rondelle d'appui	-	-	-	-	19351900	1
3	Bague d'étanchéité	-	-	-	-	90403547	1
4	Rondelle d'appui	-	-	-	-	19351100	1
5	Roulement à rouleaux 35x50x17	-	-	-	-	92252235	1
6	Bouchon huile	-	-	-	-	12022600	1
7	Joint torique 20,24x2,62	-	-	-	-	90706203	1
8	Bouchon vid.huile	-	-	-	-	31003766	1
9	Garniture	-	-	-	-	10528900	2
10	Bouchon purge	-	-	-	-	19206501	1
11	Joint torique	-	-	-	-	90706076	2
12	Vis sans tête	-	-	-	-	96508055	4
13	Couvercle	-	-	-	-	19350421	1
14	Roulement à billes 70x110x13	-	-	-	-	92201070	1
15	Bague d'étanchéité 75x90x8	-	-	-	-	90407590	1
16	Pivot	-	-	-	-	19351401	1
17	Bague de butée	-	-	-	-	90353030	1
18	Couple conique Z8/31	-	-	-	-	19354621	1
19	Vis	-	-	-	-	19356320	6
20	Roulement roul.con.	-	-	-	-	92249223	1
21	Cale 0,8 mm	-	-	-	-	19355400	1
	Cale 0,9 mm	-	-	-	-	19355402	1
	Cale 1 mm	-	-	-	-	19355404	1
	Cale 1,1 mm	-	-	-	-	19355406	1
	Cale 1,2 mm	-	-	-	-	19355408	1
	Cale 1,3 mm	-	-	-	-	19355410	1
	Cale 1,4 mm	-	-	-	-	19355411	1
	Cale 1,5 mm	-	-	-	-	19355412	1
	Cale 1,6 mm	-	-	-	-	19355413	1
22	Joint	-	-	-	-	19350700	2
23	Rondelle éventail	-	-	-	-	19352300	1
24	Rondelle éventail	-	-	-	-	19353500	1
25	Vis	-	-	-	-	19357660	7
26	Rondelle élastique	-	-	-	-	61270300	7
28	Disque frein arrière	-	-	-	-	19635736	1
29	Rondelle	-	-	-	-	14615901	6
30	Vis	-	-	-	-	98054418	6
31	Habillage roulement	-	-	-	-	19352401	1
32	Roulement à rouleaux 20x47x14	-	-	-	-	92249220	1
33	Cale 1 mm	-	-	-	-	19355300	2
	Cale 1,1 mm	-	-	-	-	19355301	2



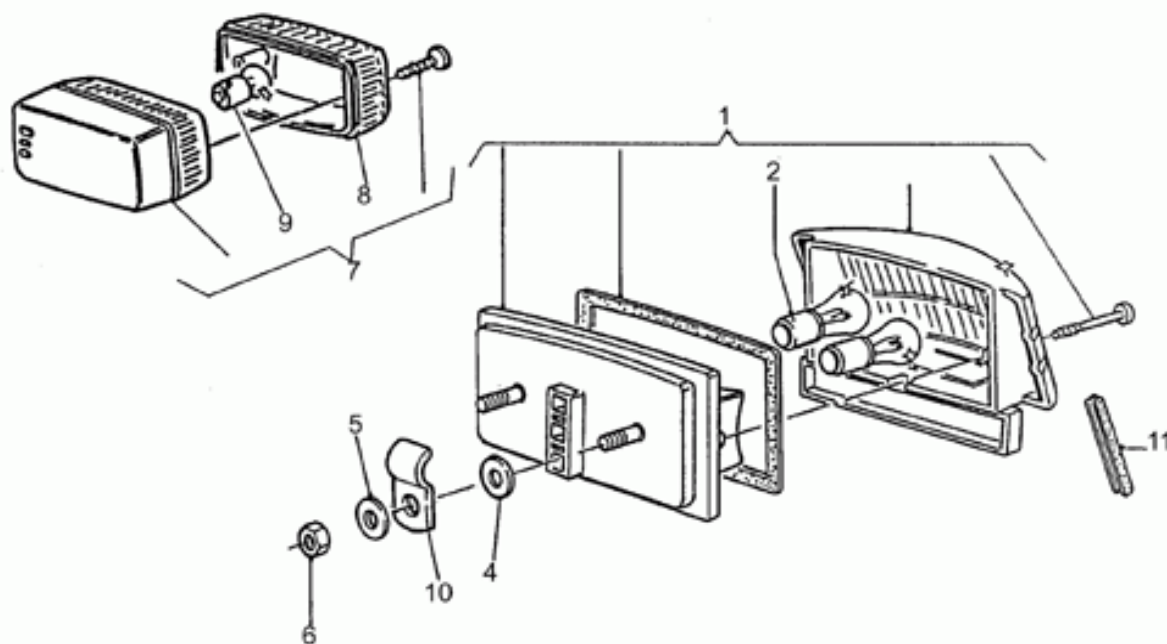
Ref.	Description	Year	I.M.	Country	Version	Code	Qty
33	Cale 1,2 mm	-	-	-	-	19355302	2
	Cale 1,3 mm	-	-	-	-	19355303	2
	Cale 1,4 mm	-	-	-	-	19355304	2
	Cale 1,5 mm	-	-	-	-	19355305	2
	Cale 1,6 mm	-	-	-	-	19355306	2
	Cale 1,7 mm	-	-	-	-	19355307	2
	Cale 1,8 mm	-	-	-	-	19355308	2
	Cale 1,9 mm	-	-	-	-	19355309	2
34	Entretoise	-	-	-	-	19355121	1
35	Rondelle ajustem. 0,1 mm	-	-	-	-	19355200	1
36	Rondelle ajustem. 0,15 mm	-	-	-	-	19355202	1
37	Entretoise	-	-	-	-	19356801	1
38	Bague d'étanchéité 18,77X1,78	-	-	-	-	90706188	1
39	Ecrou	-	-	-	-	19356700	1
40	Bague d'étanchéité	-	-	-	-	90706552	1
41	Bague d'étanchéité	-	-	-	-	90403247	1
43	Ecrou	-	-	-	-	92602208	2
44	Cale 1 mm	-	-	-	-	19355320	1
	Cale 1,1 mm	-	-	-	-	19355321	1
	Cale 1,2 mm	-	-	-	-	19355322	1
	Cale 1,3 mm	-	-	-	-	19355323	1
	Cale 1,4 mm	-	-	-	-	19355324	1
	Cale 1,5 mm	-	-	-	-	19355325	1
	Cale 1,6 mm	-	-	-	-	19355326	1
	Cale 1,7 mm	-	-	-	-	19355327	1
	Cale 1,8 mm	-	-	-	-	19355328	1
	Cale 1,9 mm	-	-	-	-	19355329	1



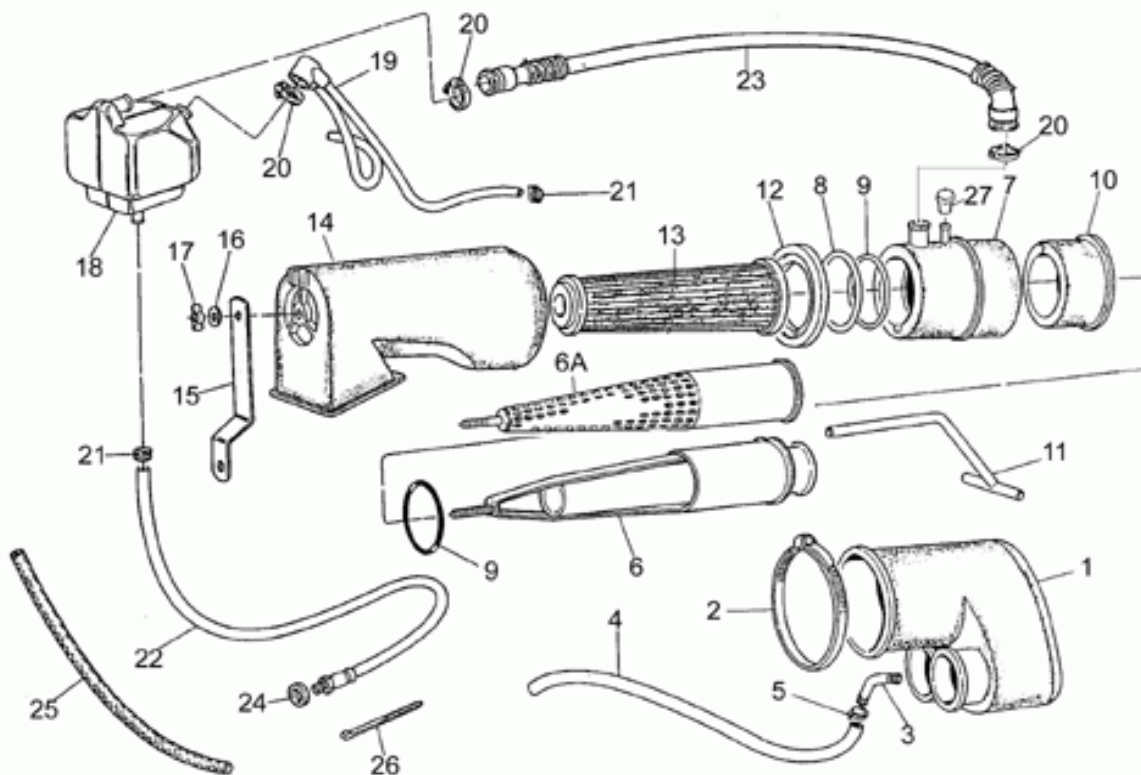
Ref.	Description	Year	I.M.	Country	Version	Code	Qty
1	Tableau de bord	-	-	-	-	29766260	1
2	Support instruments	-	-	-	-	31764140	1
3	Compteur kilométrique	-	-	-	-	27761535	1
4	Compte-tours MOTOPLAT	-	-	-	-	29767260	1
	Electronic revolution counter	-	-	-	Aed	28767235	1
5	Horloge	-	-	-	-	29783060	1
	Horloge ELETTRICO	-	-	-	-	29783061	1
6	Voltmètre	-	-	-	-	29784960	1
7	Porte-ampoule	-	-	-	-	28760633	1
8	Lampe (ou Ampoule) 12v-3w	-	-	-	-	93450120	3
9	Renvoi 90j	-	-	-	-	17768360	1
10	Gaine	-	-	-	-	17762200	1
11	Transmission tachymètre	-	-	-	-	27760410	1
12	Support émetteur	-	-	-	-	19502315	1
13	Vis	-	-	-	-	98074418	2
14	Rondelle	-	-	-	-	95007208	2
15	Turn indicator switch	-	-	-	-	28745761	1
16	Porte-témoins clignotants	-	-	-	-	65758970	2
17	Lampe (ou Ampoule) 12V-1,2W	-	-	-	-	93450140	8
18	Porte-ampoule	-	-	-	-	19768680	8
19	Cache vitré témoins	-	-	-	-	29781160	1
20	Boîtier témoins	-	-	-	-	27766985	1
21	Bloc démarreur-bloc	-	-	-	-	01782500	1
	Bloc démarreur-bloc	-	-	-	-	30782511	1
22	Rondelle	-	-	-	-	95000208	4
24	Câblage commutateur	-	-	-	-	29731460	1
	Câblage commutateur POLIZIA	-	-	-	-	19731417	1
25	Vis	-	-	-	-	98326021	2
26	Rondelle	-	-	-	-	95000206	2
27	Ecrou M6x1	-	-	-	-	92630106	2
28	Support commutateur	-	-	-	-	19782315	1
	Support commutateur POLIZIA	-	-	-	-	20782321	1
29	Vis à arrachement	-	-	-	-	97260425	2
30	Rondelle	-	-	-	-	95000208	2
31	Vis M8X35	-	-	-	-	98620435	2
32	Rondelle	-	-	-	-	95004208	2
33	Tige fixation	-	-	-	-	30753310	2
34	Lampe (ou Ampoule) 12V-4W	-	-	-	-	93450119	1
35	Porte-ampoule	-	-	-	-	14768650	3
36	Bouton	-	-	-	-	19761117	1
37	Câblage adaptateur	-	-	-	-	19761217	1
38	Horloge cpl.	-	-	-	-	29783061001	1



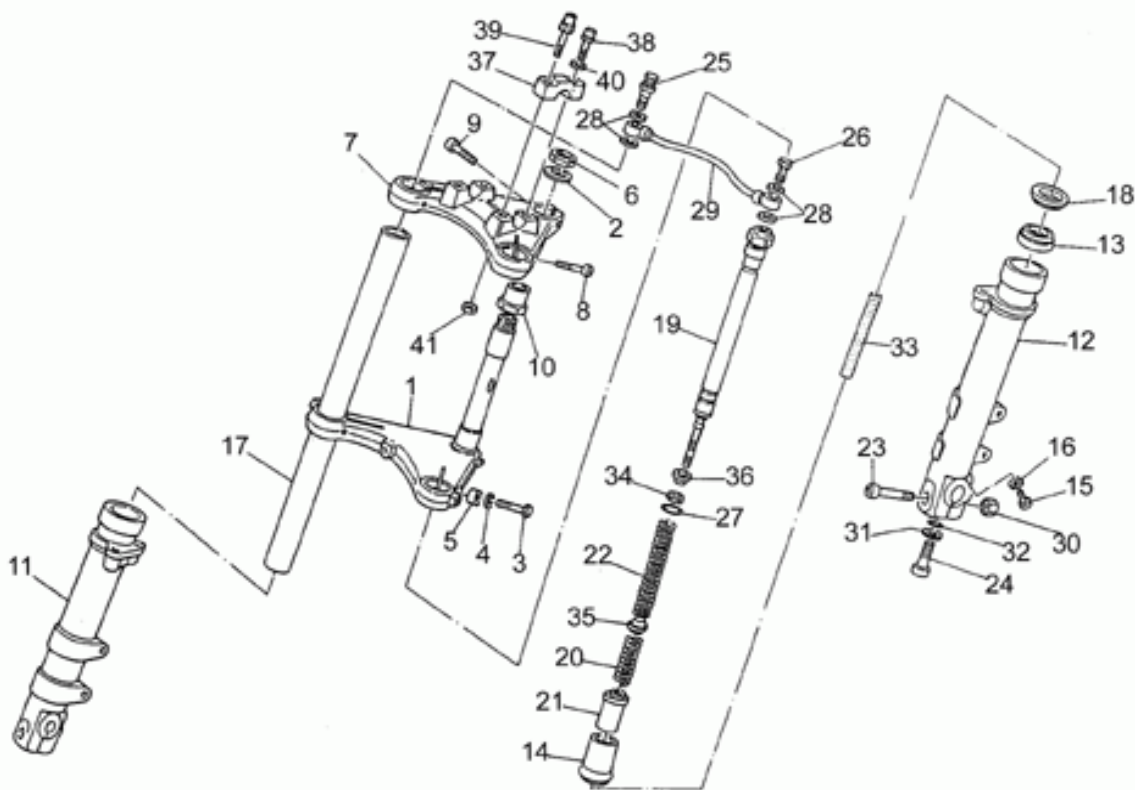
Ref.	Description	Year	I.M.	Country	Version	Code	Qty
1	Feu avant	-	-	-	-	28740560	1
2	Lampe (ou Ampoule) 12V-55/60W	-	-	-	-	93450232	1
3	Lampe (ou Ampoule) 12V-4W	-	-	-	-	93450119	1
4	Porte-ampoule	-	-	-	-	14756255	1
5	Joint	-	-	-	-	00823933090	1
6	Ecrou	-	-	-	-	92602205	4
7	Rondelle évent.	-	-	-	-	95021105	3
8	Clignotant AV	-	-	-	-	30750610	2
9	Vitre clignotant	-	-	-	-	23753710	2
10	Lampe (ou Ampoule) 12V-10W	-	-	-	-	93450127	2
11	Support clignotant	-	-	-	-	30751410	2
12	Entretoise	-	-	-	-	91180626	4
13	Vis	-	-	-	-	99210445	4
14	Avertisseur ton aigu	-	-	-	-	28743760	1
15	Avertisseur ton grave	-	-	-	-	28743761	1
16	Vis M6X16	-	-	-	-	98054316	2
17	Entretoise	-	-	-	-	91180605	2
18	Rondelle	-	-	-	-	95000206	2
19	Ecrou M6x1	-	-	-	-	92630206	4
20	Rondelle 5,25x14x1,5	-	-	-	-	95100059	4
21	Feu halogène cpl.bleu CPU	-	-	-	-	31743335	2
22	Feu suppl.halogène bleu CPU	-	-	-	-	23743392	2
23	Cadre phare	-	-	-	-	23742890	2
24	Bride droite	-	-	-	-	19728015	1
25	Bride gauche	-	-	-	-	19728115	1
26	Vis	-	-	-	-	98250630	4
27	Vis	-	-	-	-	98290520	6
28	Ecrou	-	-	-	-	92630105	6
29	Entretoise	-	-	-	-	91180615	4
30	Rondelle	-	-	-	-	95100123	4
31	Ecrou	-	-	-	-	92630207	4
32	Joint	-	-	-	-	19743815	2



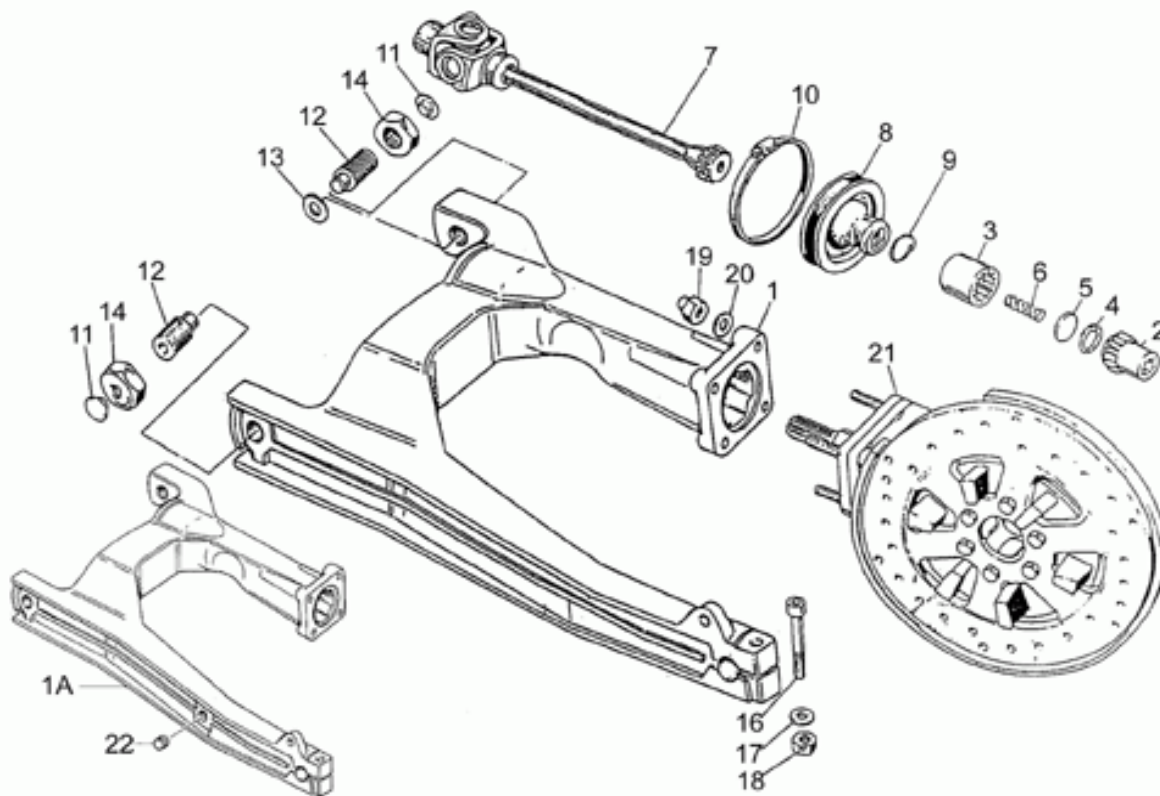
Ref.	Description	Year	I.M.	Country	Version	Code	Qty
1	Feu arrière	-	-	-	-	27740985	1
2	Lampe (ou Ampoule) 12V/5-21W	-	-	-	-	93450224	2
4	Caoutchouc	-	-	-	-	93110060	2
5	Cale	-	-	-	-	90716067	4
6	Ecrou M6x1	-	-	-	-	92630206	3
7	Clignotant arrière	-	-	-	-	28751647	2
8	Vitre clignotant	-	-	-	-	28753747	2
9	Lampe (ou Ampoule) 12V-10W	-	-	-	-	93450127	2
10	Cavalier	-	-	-	-	93301175	1
11	Joint	-	-	-	-	28439800	2



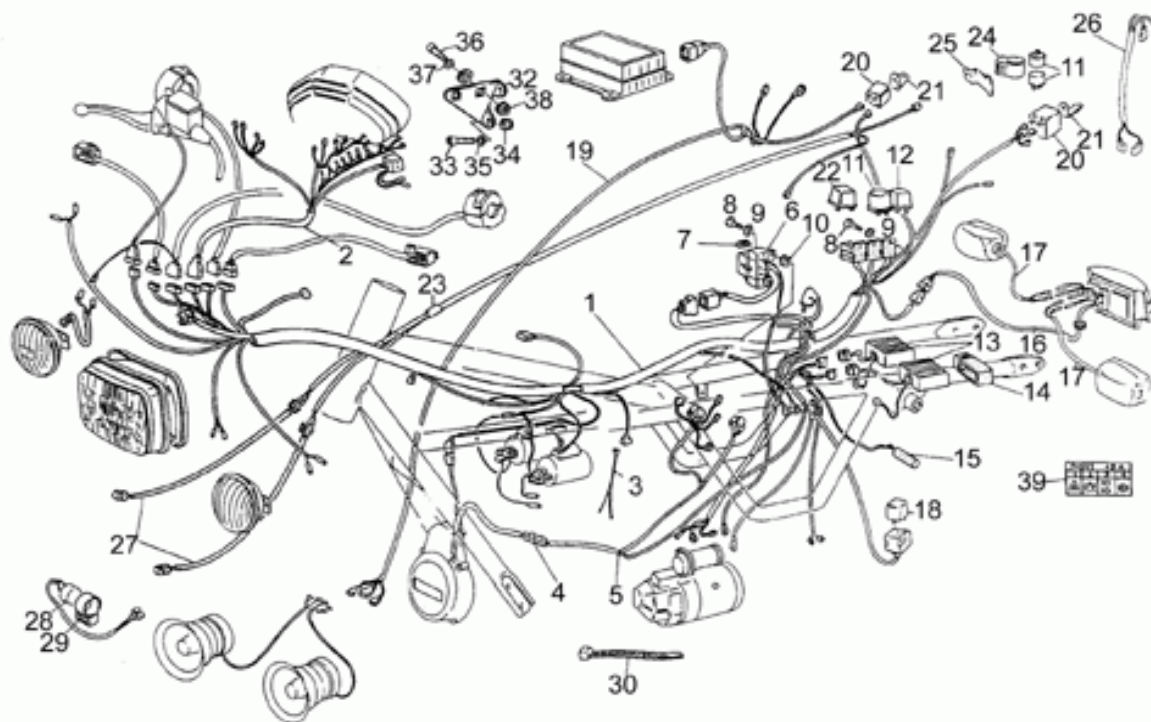
Ref.	Description	Year	I.M.	Country	Version	Code	Qty
1	Collecteur aspiration	-	-	-	-	19114300	1
2	Collier	-	-	-	-	93305092	1
3	Tuyau	-	-	-	-	17114650	1
4	Tuyau caoutchouc 5x9	-	-	-	-	00823944050	1
5	Collier	-	-	-	-	14609650	1
6	Support filtre	-	-	-	1A	19155775	1
	Support filtre	-	-	-	2A	31155780	1
7	Tuyau d'aspiration	-	-	-	-	19156701	1
8	Joint	-	-	-	-	19113900	1
9	Bague d'étanchéité	-	-	-	-	90706552	2
10	Rallonge manchon aspiration	-	-	-	-	19156900	1
11	Tuyau reniflard radiateur	-	-	-	-	19156001	1
12	Douille guidage	-	-	-	-	17113450	1
13	Filtre air	-	-	-	-	17113651	1
14	Couvercle filtre	-	-	-	-	17114050	1
15	Plaque support	-	-	-	-	27114120	1
16	Rondelle 5,25x14x1,5	-	-	-	-	95100059	1
17	Ecrou	-	-	-	-	92670305	1
18	Corp	-	-	-	-	27153460	1
19	Reniflard	-	-	-	1A	23159670	1
	Reniflard	-	-	-	2A	27159660	1
20	Collier	-	-	-	-	93305018	3
21	Collier	-	-	-	-	61108400	3
22	Reniflard	-	-	-	-	27159360	1
23	Tuyau	-	-	-	-	27157420	1
24	Joint	-	-	-	1A	12154200	1
	Joint	-	-	-	2A	90714082	1
25	Gaine thermique	-	-	-	-	00823923140	1
26	Collier	-	-	-	-	61609630	1
27	Caoutchouc de ferm.	-	-	-	-	19433000	1



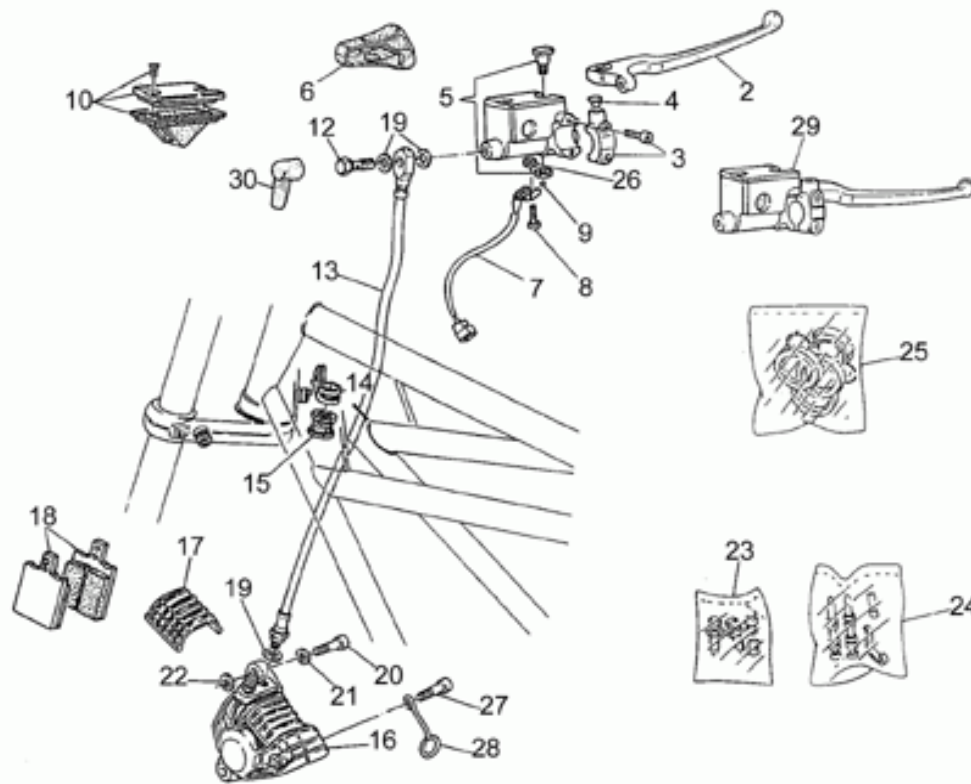
Ref.	Description	Year	I.M.	Country	Version	Code	Qty
1	Base avec tube	-	-	-	-	23494070	1
2	Rondelle bouchon fourreau	-	-	-	-	18513560	1
3	Vis M10X55	-	-	-	-	98072555	2
4	Rondelle	-	-	-	-	95007210	2
5	Entretoise	-	-	-	-	91181016	2
6	Bouchon tube	-	-	-	-	18513460	1
7	Plaque sup. fourche	-	-	-	-	23493140	1
	Plaque sup. fourche POLIZIA	-	-	-	-	31493140	1
8	Vis	-	-	-	-	98610540	2
9	Vis	-	-	-	-	98612535	1
10	Douille bloc. direction	-	-	-	-	18516660	1
11	Housse Dte-Gris-	-	-	-	-	31522515	1
12	Housse Gche-Gris-	-	-	-	-	31522615	1
13	Joint spi	-	-	-	-	90403857	2
14	Douille	-	-	-	-	20527620	2
15	Vis	-	-	-	-	98622320	2
16	Rondelle	-	-	-	-	95100116	4
17	Tige	-	-	-	-	23525470	2
18	Pare-poussière	-	-	-	-	31524550	2
19	Amortisseur	-	-	-	-	23526470	2
20	Contre-ressort	-	-	-	-	23526610	2
21	Tampon fin course	-	-	-	-	28527540	2
22	Ressort	-	-	-	-	23526910	2
23	Vis	-	-	-	-	98620545	2
24	Vis	-	-	-	-	98622530	2
25	Vis percée	-	-	-	-	28556450	1
26	Soupape air	-	-	-	-	28556250	1
27	Bague d'étanchéité	-	-	-	-	90706282	2
28	Rondelle en cuivre	-	-	-	-	28556350	4
29	Tuyau	-	-	-	-	19529660	1
30	Ecrou	-	-	-	-	92602210	2
31	Rondelle plate	-	-	-	-	27499120	2
32	Joint torique	-	-	-	-	90706094	2
33	Tube anti-frottement	-	-	-	-	23526370	2
34	Ecrou	-	-	-	-	92602308	2
35	Entretoise	-	-	-	-	23527910	2
36	Rondelle	-	-	-	-	28526540	2
37	Collier	-	-	-	-	17500200	2
38	Goujon	-	-	-	-	28500745	2
39	Goujon	-	-	-	-	19500715	2
40	Rondelle	-	-	-	-	95000208	4
41	Ecrou	-	-	-	-	92630108	2



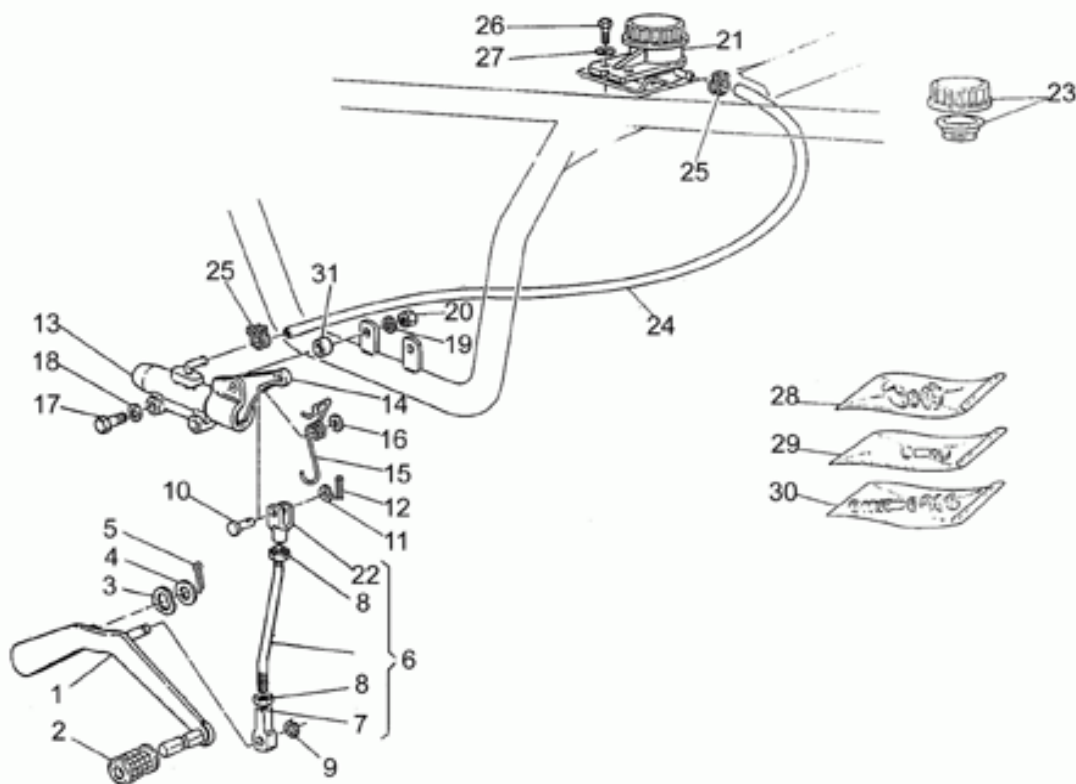
Ref.	Description	Year	I.M.	Country	Version	Code	Qty
1	Fourche ar.gris	-	-	-	ap-bi-br	31540280	1
	Fourche brute	-	-	-	gr	23540282	1
2	Manchon	-	-	-	-	19327701	1
3	Manchon	-	-	-	-	19328801	1
4	Bague seeger	-	-	-	-	90272023	1
5	Disque	-	-	-	-	19327601	1
6	Ressort	-	-	-	-	94321099	1
7	Joint	-	-	-	-	23328081	1
8	Collier de protection	-	-	-	-	23548080	1
9	Ressort	-	-	-	-	23548180	1
10	Collier	-	-	-	-	93305074	1
11	Bouchon	-	-	-	-	93180105	2
12	Pivot	-	-	-	-	19547000	2
13	Cale	-	-	-	-	35214300	1
14	Ecrou	-	-	-	-	14547800	2
16	Vis	-	-	-	-	98620545	1
17	Rondelle 10,2x18x2	-	-	-	-	95004210	1
18	Ecrou	-	-	-	-	92602210	1
19	Ecrou	-	-	-	-	92781081	4
20	Rondelle	-	-	-	-	14615901	4
21	Boîte transm.cpl.brute	-	-	-	-	19350220	1
22	Caoutchouc	-	-	-	-	93180216	1



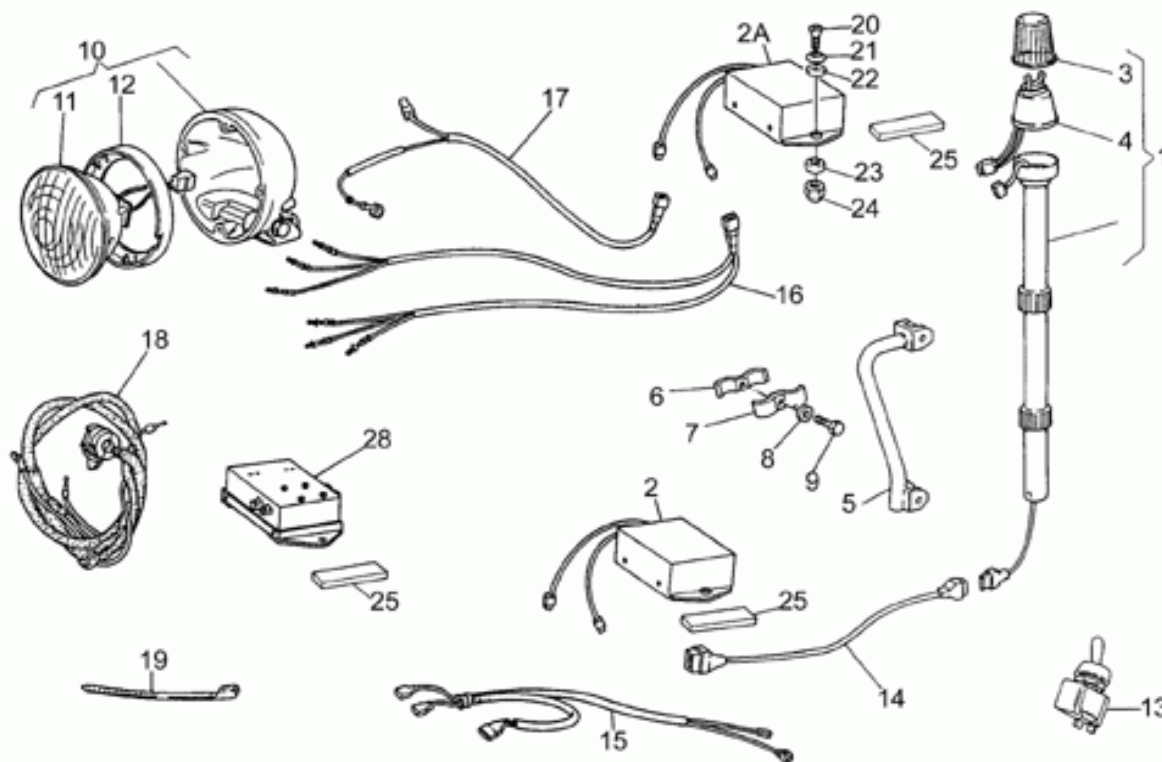
Ref.	Description	Year	I.M.	Country	Version	Code	Qty
1	Circuit électrique	-	-	-	-	23747191	1
	Circuit électrique	-	-	-	Aed	19747116	1
2	Câblage tableau de bord	-	-	-	-	29747260	1
3	Câble capteur point mort	-	-	-	-	31724540	1
4	Câblage alternateur BOSCH	-	-	-	-	23726300	1
5	Câblage alternat.-régulateur	-	-	-	-	23725891	1
6	Boîte à fusibles	-	-	-	-	30743000	1
7	Fusible 15A	-	-	-	-	28742560	6
8	Vis	-	-	-	-	98202516	4
9	Rondelle 5,25x14x1,5	-	-	-	-	95100059	4
10	Ecrou en cage	-	-	-	-	92660501	2
11	Clignotement	-	-	-	-	17750520	3
12	Relais démarrage	-	-	-	-	30732510	1
	télérupteur démarreur POLICE	-	-	-	-	19732500	1
13	Centrale	-	-	-	-	23721493	2
14	Support élastique	-	-	-	-	27723835	2
15	Condensateur	-	-	-	-	27710435	1
16	Câblage feu AR	-	-	-	-	30747310	1
17	Cablage clignot.	-	-	-	-	28753145	2
18	Interrupteur béquille	-	-	-	-	29732550	1
19	Câblage sirènes deux tons	-	-	-	-	23726191	1
20	Relais sirènes SWF	-	-	-	-	28732545	2
21	Support relais	-	-	-	-	28732946	2
22	Relais sirènes	-	-	-	-	28732560	1
23	Câblage intermittences	-	-	-	-	23757791	1
24	Bloc	-	-	-	-	17751200	1
25	Plaque	-	-	-	-	17750400	1
26	Cablage	-	-	-	-	18720150	1
27	Cablage 1 LAMP.	-	-	-	-	23720190	2
28	Klaxon	-	-	-	-	28787247	1
29	Bloc	-	-	-	-	30787310	1
30	Collier	-	-	-	-	14609650	20
32	Support relais	-	-	-	Aed	31704061	1
33	Vis	-	-	-	Aed	98622214	2
34	Ecrou	-	-	-	Aed	92630105	2
35	Rondelle	-	-	-	Aed	95004205	2
36	Vis M5x10	-	-	-	Aed	98230510	2
37	Rondelle	-	-	-	Aed	95100064	2
38	Ecrou en cage	-	-	-	Aed	92660501	2
39	Décal table fusibles	-	-	-	Aed	30945000	1



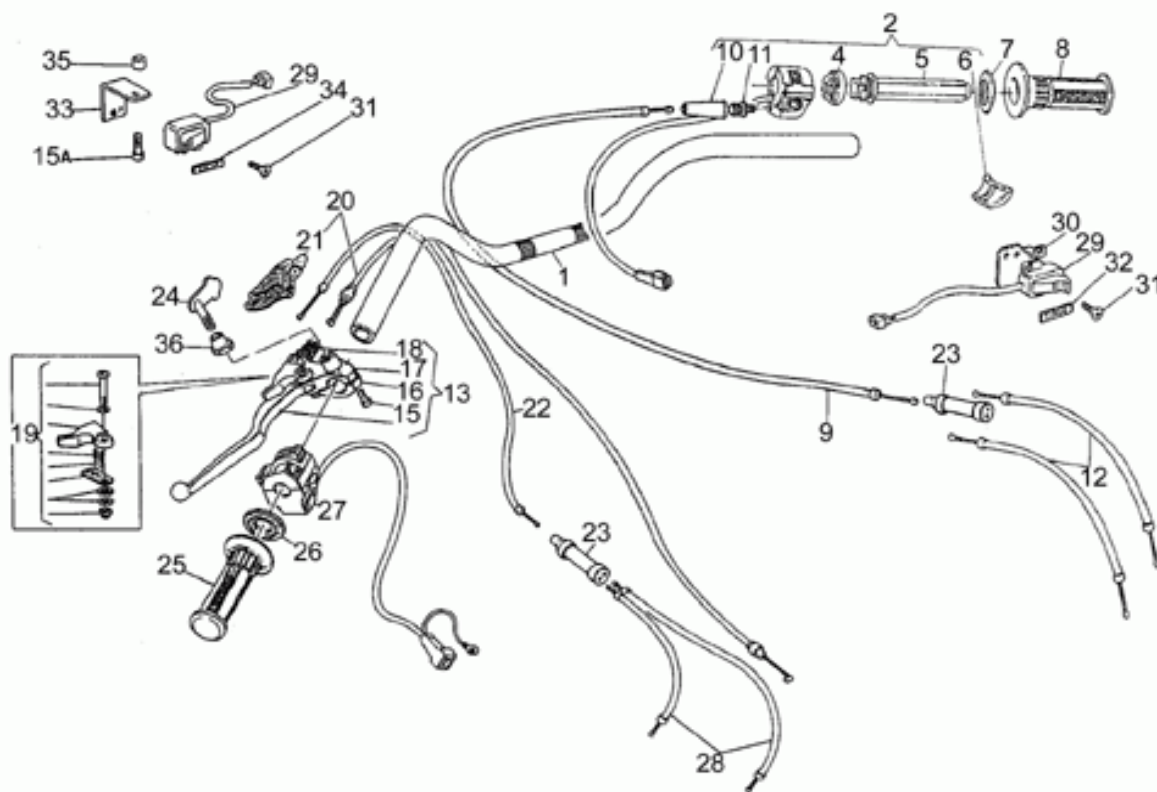
Ref.	Description	Year	I.M.	Country	Version	Code	Qty
2	Levier frein	-	-	-	-	27605615	1
3	Cavalier	-	-	-	-	27664075	1
4	Bouchon	-	-	-	-	93180080	1
5	Pivot	-	-	-	-	27604815	1
6	Capuchon	-	-	-	-	27663615	1
7	Interrupteur stop	-	-	-	-	27749815	1
8	Vis	-	-	-	-	98200214	2
9	Bille	-	-	-	-	92295708	1
10	Couvercle pompe	-	-	-	-	27661115	1
12	Vis spéciale	-	-	-	-	95990028	1
13	Tuyau flexible	-	-	-	-	27657135	1
14	Collier	-	-	-	-	17658360	1
15	Bague	-	-	-	-	17658260	1
16	Pince frein AV D	-	-	-	-	31652365	1
17	Couvercle pince frein BREMBO	-	-	-	-	39654700	1
	Couvercle pince frein GRIMECA	-	-	-	-	31654765	1
18	Plaquettes-paire BREMBO	-	-	-	-	27654610	1
	Plaquettes-paire GRIMECA	-	-	-	-	31654665	2
19	Joint 1mm	-	-	-	-	25656100	4
20	Vis	-	-	-	-	98622422	1
21	Rondelle élastique	-	-	-	-	61270300	2
22	Rondelle	-	-	-	-	95100250	1
	Rondelle 8,5X18X0,8	-	-	-	-	95100251	1
23	Purge+capuchon BREMBO	-	-	-	-	65659200	1
	Purge+capuchon GRIMECA	-	-	-	-	31659265	1
24	Axes+ressort BREMBO	-	-	-	-	39659100	1
	Axes+ressort GRIMECA	-	-	-	-	31659165	2
25	Kit révision pince BREMBO	-	-	-	-	39659000	1
	Kit révision pince GRIMECA	-	-	-	-	31659065	1
26	Ecrou	-	-	-	-	92608202	2
27	Vis M8X25	-	-	-	-	98622425	1
28	Guide-câble	-	-	-	-	23655770	1
29	Maît. cyl. frein AV	-	-	-	-	27660115	1
30	Capuchon	-	-	-	-	39663801	1



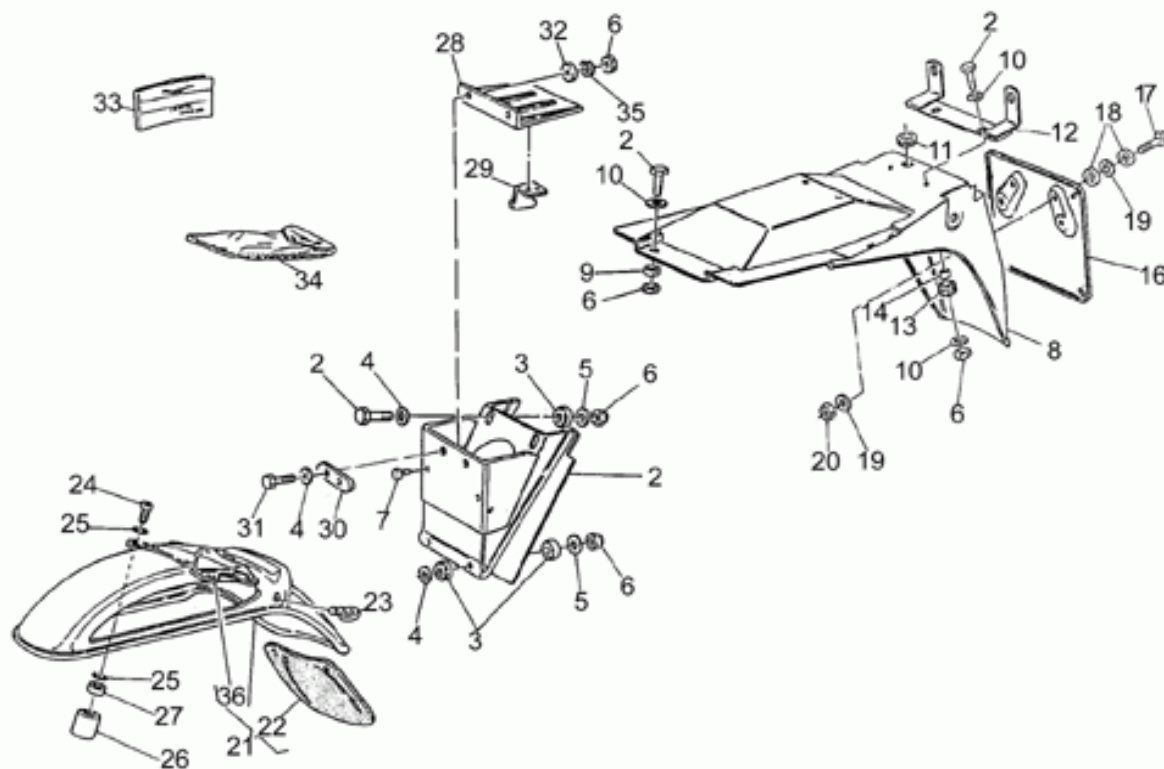
Ref.	Description	Year	I.M.	Country	Version	Code	Qty
1	Levier de frein AR	-	-	-	-	19677000	1
2	Caoutchouc	-	-	-	-	14251001	1
3	Rondelle élastique	-	-	-	-	95129260	1
4	Rondelle plate	-	-	-	-	95004215	1
5	Goupille	-	-	-	-	95500227	1
6	Tirant pour boîte vitesse cpl.	-	-	-	-	19675000	1
7	Bloc	-	-	-	-	18257551	1
8	Ecrou	-	-	-	-	92690073	2
9	Bague seeger	-	-	-	-	90271008	1
10	Goupille	-	-	-	-	95770265	1
11	Rondelle	-	-	-	-	95129110	1
12	Goupille	-	-	-	-	95500222	1
13	Maît.cyl. frein AR	-	-	-	-	31666990	1
14	Levier de frein AR	-	-	-	-	19667500	1
15	Ressort man.ferin ar.	-	-	-	-	19667600	1
16	Rondelle 6,15x11x0,8	-	-	-	-	95004206	1
17	Vis	-	-	-	-	98054330	2
18	Rondelle	-	-	-	-	95000206	2
19	Rondelle évent.	-	-	-	-	95021106	2
20	Ecrou	-	-	-	-	92602206	2
21	Réserv. huile freins	-	-	-	-	65663500	1
22	Fourchette	-	-	-	-	31626860	1
23	Bouchon réservoir	-	-	-	-	17661052	1
24	Tuyau huile	-	-	-	-	00823950050	1
25	Collier	-	-	-	-	19157800	2
26	Vis M6X16	-	-	-	-	98054316	2
27	Rondelle	-	-	-	-	95000206	2
28	Gr.révision raccorde pomp	-	-	-	-	19659500	1
29	Kit révision levier	-	-	-	-	19659600	1
30	Kit révision pompe	-	-	-	-	17659350	1
31	Entretoise 7X12X5	-	-	-	-	91180705	2



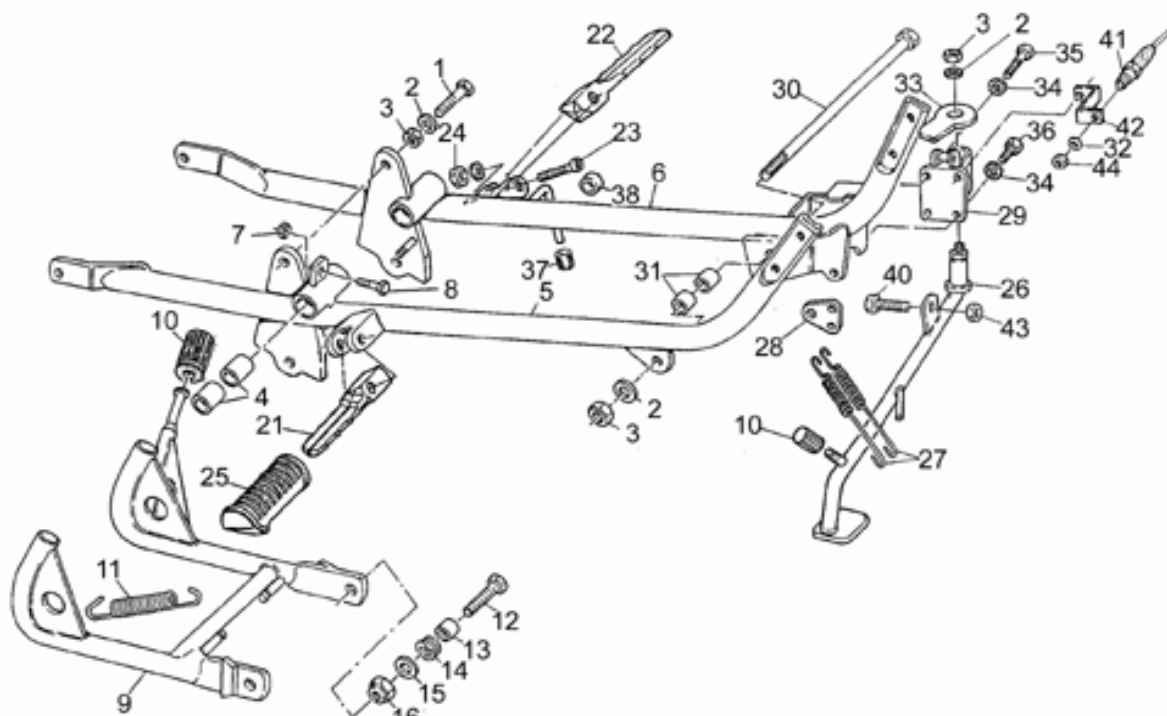
Ref.	Description	Year	I.M.	Country	Version	Code	Qty
1	Motorized strobo kit VAMA	-	-	-	-	28786245	1
2	Centrale 183 3CAN	-	-	-	-	23785990	1
	Centrale 2 CAN.	-	-	-	-	23737290	1
	Centrale VAMA 1A can.	-	-	-	-	28785945	1
3	Glace strobo	-	-	-	-	28798245	1
4	Lampe strobo	-	-	-	-	28798345	1
5	Support strobo	-	-	-	-	28785645	1
6	Cavalier	-	-	-	-	28786445	3
7	Cavalier	-	-	-	-	28786345	3
8	Rondelle spéciale	-	-	-	-	61013800	3
9	Vis	-	-	-	-	98074314	3
10	Front headlight BLU	-	-	-	-	31743338	2
11	Feu clignotant AV nu BLU	-	-	-	-	23743390	2
12	Cadre phare	-	-	-	-	23742890	2
13	Interrupteur	-	-	-	-	18745701	1
14	Câblage centr.-strobo 1can	-	-	-	-	23756991	1
15	Câblage centrale 1can	-	-	-	-	23757893	1
16	Câblage centr.feux clignotants 2can	-	-	-	-	23750991	1
17	Câblage centrale 2can	-	-	-	-	23757891	1
18	Câblage lumières bleues 3can	-	-	-	-	23726290	1
19	Collier	-	-	-	-	14609650	20
20	Vis	-	-	-	-	98250630	2
21	Rondelle	-	-	-	-	18577850	2
22	Joint torique	-	-	-	-	45212400	2
23	Cale	-	-	-	-	90716067	2
24	Ecrou M6x1	-	-	-	-	92630106	2
25	Joint	-	-	-	-	23785391	2



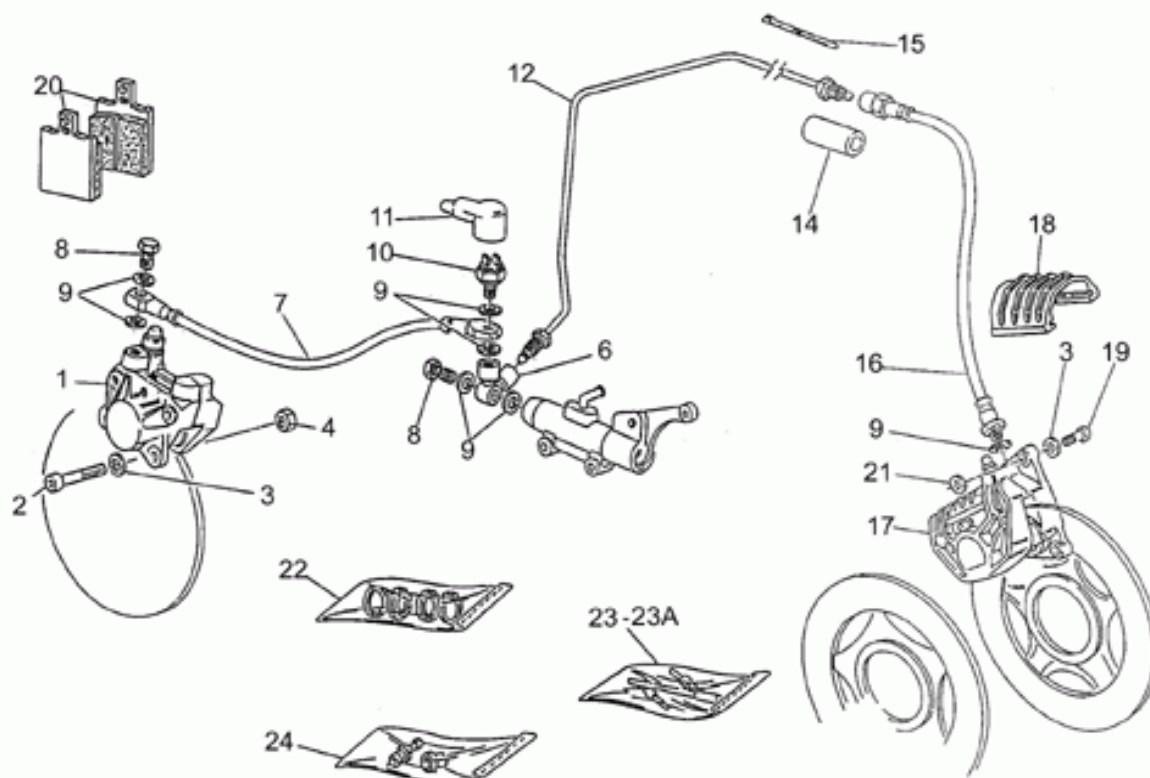
Ref.	Description	Year	I.M.	Country	Version	Code	Qty
1	Guidon	-	-	-	-	30600310	1
2	Commande gaz	-	-	-	-	27603400	1
4	Bloc conduite	-	-	-	-	27604415	1
5	Corps mobile	-	-	-	-	27603815	1
6	Guide-câble	-	-	-	-	27604515	1
7	Bague	-	-	-	-	27603620	1
8	Poignée dr.	-	-	-	-	19603515	1
9	Transm. commande gaz	-	-	-	-	27117536	1
10	Capuchon	-	-	-	-	27117615	1
11	Vis embrayage	-	-	-	-	27603715	1
12	Transmission	-	-	-	-	23117770	2
13	Levier embrayage complet	-	-	-	-	30605530	1
15	Vis	-	-	-	-	27601215	2
	Vis	-	-	-	-	98612225	1
16	Cavalier	-	-	-	-	27601015	1
17	Cavalier levier embr	-	-	-	-	27601815	1
18	Réglage	-	-	-	-	30602500	1
19	Levier	-	-	-	-	27659415	1
20	Câble embrayage	-	-	-	-	27093022	1
	Transmission embrayage POLIZIA	-	-	-	-	27093023	1
21	Protection	-	-	-	-	27663815	1
22	Câble starter	-	-	-	-	27132815	1
23	Dedoubleur	-	-	-	-	30607910	2
24	Support interrupteur	-	-	-	-	19504025	1
25	Poignée gc.	-	-	-	-	19603015	1
26	Bague	-	-	-	-	27603120	1
27	Déviateur feux gche	-	-	-	-	27738015	1
28	Câble starter	-	-	-	-	27133515	2
29	Interrupteur	-	-	-	-	19756315	2
30	Support droite	-	-	-	-	19756725	1
31	Vis taraud	-	-	-	-	99220207	2
32	Décalco int.sirène	-	-	-	-	19924825	1
33	Support gauche	-	-	-	-	19756715	1
34	Décalco int.lumières	-	-	-	-	19924815	1
35	Entretoise	-	-	-	-	91180607	1
36	Ecrou	-	-	-	-	19769625	1



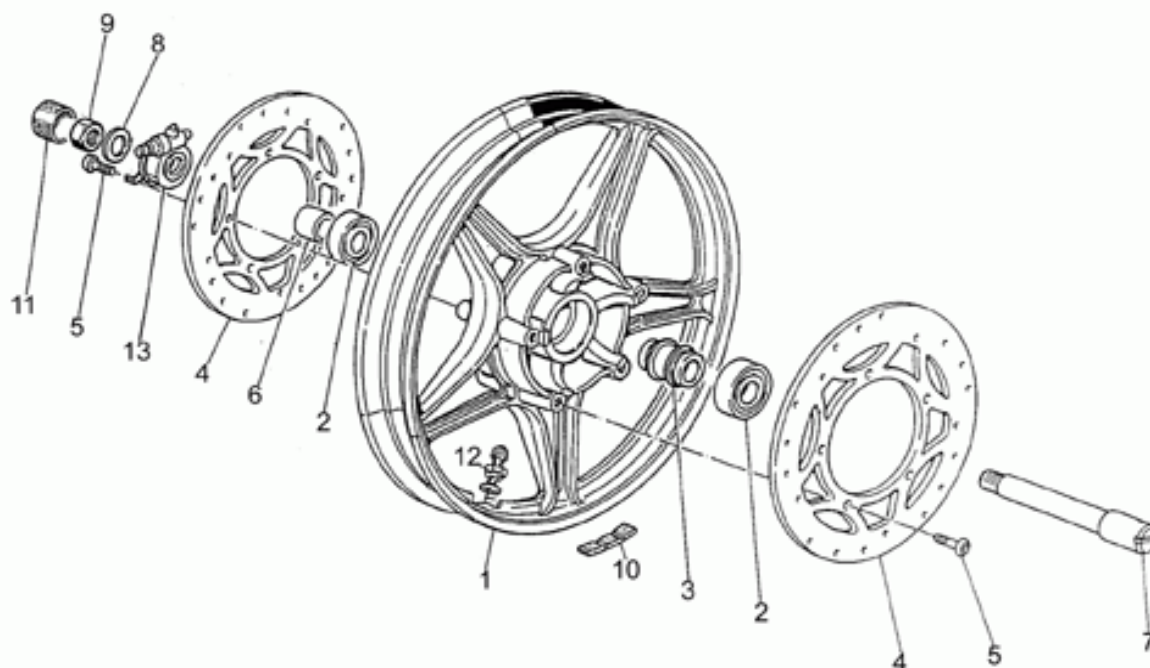
Ref.	Description	Year	I.M.	Country	Version	Code	Qty
1	Bavette anti-éclaboussures	-	-	-	-	23438690	1
	Bavette anti-éclaboussures	-	-	-	Aed	20438720	1
2	Vis M6X20	-	-	-	-	98054320	6
3	Caoutchouc	-	-	-	-	93110060	8
4	Rondelle	-	-	-	-	95000206	6
5	Rondelle 6,5x20x2	-	-	-	-	95100141	4
6	Ecrou M6x1	-	-	-	-	92630106	10
7	Tampon	-	-	-	-	19705900	2
8	Garde-boue Ar.	-	-	-	-	19437015	1
9	Caoutchouc	-	-	-	-	93110082	2
10	Rondelle 6,15x11x0,8	-	-	-	-	95004206	8
11	Caoutchouc pass.câble	-	-	-	-	91551092	1
12	Support phare AR	-	-	-	-	27474385	1
13	Caoutchouc	-	-	-	-	91551085	2
14	Entretoise	-	-	-	-	91180607	2
16	Porte-plaque	-	-	-	-	14474650	1
17	Vis	-	-	-	-	98052220	4
18	Cale	-	-	-	-	90716057	8
19	Rondelle 5,25x14x1,5	-	-	-	-	95100059	8
20	Ecrou	-	-	-	-	92630105	4
21	Garde-boue AV. bleu	-	-	-	ap	89000253	1
	Garde-boue Av.	-	-	-	bi	31434382	1
	Garde-boue av.brut	-	-	-	gr	274344201	1
22	Bavette anti-éclaboussures	-	-	-	-	27436920	1
23	Oeillet	-	-	-	-	28659740	1
24	Vis	-	-	-	-	98230845	4
25	Joint torique	-	-	-	-	90706092	8
26	Entretoise	-	-	-	-	31436415	4
27	Douille	-	-	-	-	28436460	4
28	Plaque fix. Centrale	-	-	-	-	23439010	1
29	Support	-	-	-	-	23438510	2
30	Plaquette	-	-	-	-	23439210	1
31	Vis	-	-	-	-	98054312	2
32	Rondelle	-	-	-	-	95100118	2
33	Man. instr/entr-F-	-	-	-	-	19900015	1
34	Trousse à outils	-	-	-	-	28929940	1
35	Rondelle évent.	-	-	-	-	95021106	2
36	Plaque de stabilisation	-	-	-	-	27436605	1



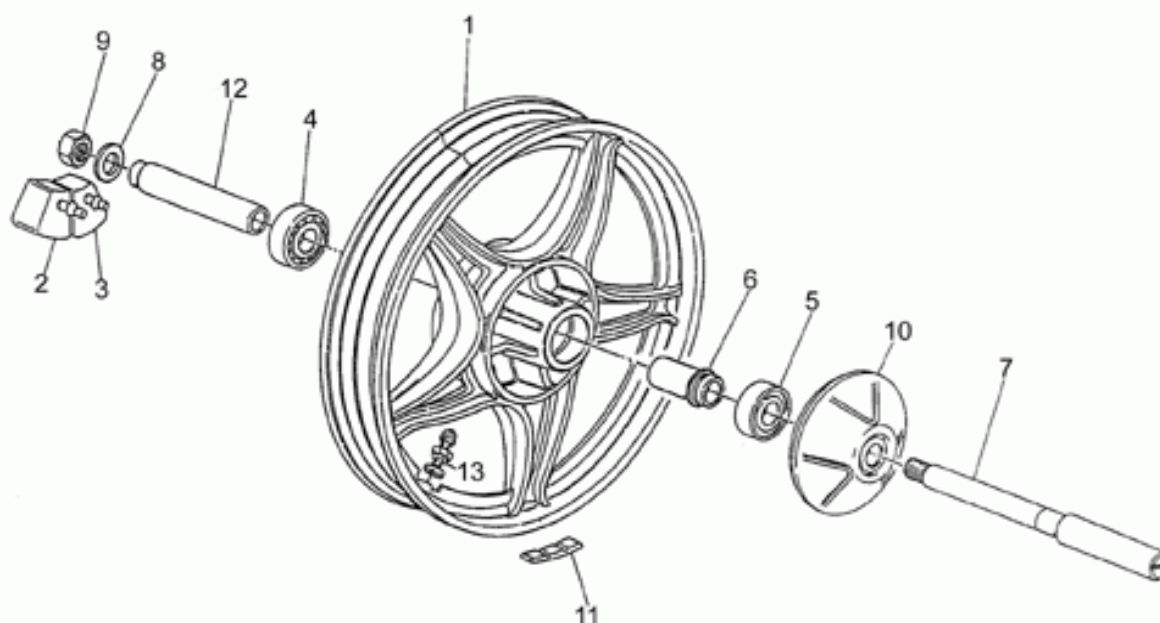
Ref.	Description	Year	I.M.	Country	Version	Code	Qty
1	Vis	-	-	-	-	98052565	2
2	Rondelle 10,2x18x2	-	-	-	-	95004210	5
3	Ecrou	-	-	-	-	92602210	5
4	Douille 18 mm est.	-	-	-	-	28252060	4
5	Bras d.	-	-	-	-	19420315	1
6	Bras g.	-	-	-	-	19422115	1
7	Ecrou	-	-	-	-	92602206	1
8	Vis M6X22	-	-	-	-	98054322	1
9	Béquille centrale	-	-	-	-	23430391	1
10	Pédale en caoutch.	-	-	-	-	13432640	2
11	Ressort rappel béq.	-	-	-	-	12434001	2
12	Vis	-	-	-	-	98054530	2
13	Entretoise	-	-	-	-	91181114	2
14	Ressort	-	-	-	-	94322215	1
15	Rondelle	-	-	-	-	95000210	2
16	Ecrou M10x1,5	-	-	-	-	92630510	2
21	Tuyau rep.-pieds av.d.	-	-	-	-	28440760	1
22	Tuyau rep.-pieds av.g.	-	-	-	-	28441860	1
23	Vis	-	-	-	-	98053435	2
24	Ecrou	-	-	-	-	92602208	2
25	Pédale en caoutch.	-	-	-	-	28443201	2
26	Bras latérale noire	-	-	-	-	19432016	1
27	Ressort	-	-	-	-	19434069	2
28	Plaque	-	-	-	-	18432760	1
29	Bloc	-	-	-	-	13433440	1
30	Pivot M10x250	-	-	-	-	53429500	1
31	Bague	-	-	-	-	19017000	2
32	Rondelle élastique	-	-	-	-	61270300	4
33	Arrêt	-	-	-	-	13432741	1
34	Rondelle élastique	-	-	-	-	95021108	4
35	Vis	-	-	-	-	98052440	1
36	Vis M8X16	-	-	-	-	98054416	3
37	Caoutchouc	-	-	-	-	14423800	1
38	Tampon	-	-	-	-	12433000	1
40	Vis	-	-	-	-	98054216	1
41	Interrupteur embrayage	-	-	-	-	29759150	1
42	Bride	-	-	-	-	29433850	1
43	Ecrou	-	-	-	-	92602205	1
44	Ecrou M8X1	-	-	-	-	92602508	1



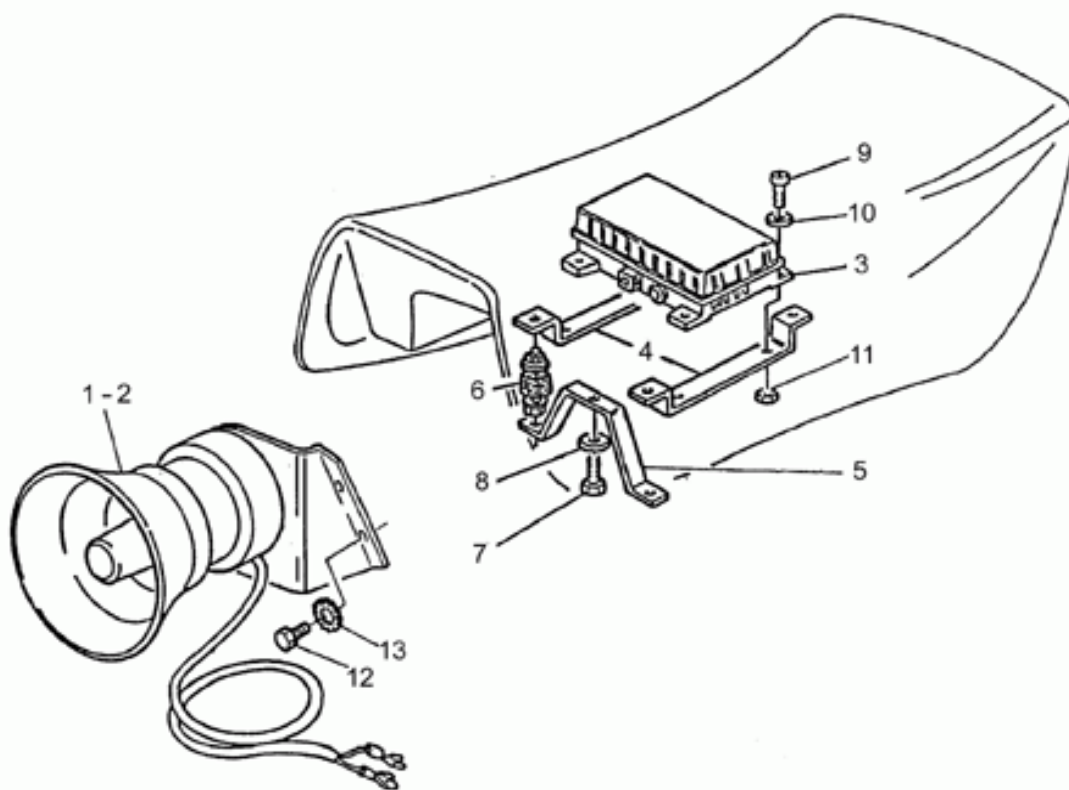
Ref.	Description	Year	I.M.	Country	Version	Code	Qty
1	Pince frein arrière	-	-	-	-	23653011	1
2	Vis	-	-	-	-	98622422	2
3	Rondelle élastique	-	-	-	-	61270300	2
4	Ecrou	-	-	-	-	92602208	2
6	Raccord	-	-	-	-	19668000	1
7	Tube frein	-	-	-	-	19658660	1
8	Vis spéciale	-	-	-	-	95990028	2
9	Joint 1mm	-	-	-	-	25656100	7
10	Interrupteur stop	-	-	-	-	14657050	1
11	Capuchon	-	-	-	-	12735100	1
12	Tuyau	-	-	-	-	19658735	1
14	Protection	-	-	-	-	17573860	1
15	Collier	-	-	-	-	14609650	3
16	Tube frein	-	-	-	-	17658860	1
17	Pince frein AV G	-	-	-	-	31652265	1
18	Couvercle pince frein BREMBO	-	-	-	-	39654700	1
	Couvercle pince frein GRIMECA	-	-	-	-	31654765	1
19	Vis	-	-	-	-	98622422	2
20	Plaquettes-paire BREMBO	-	-	-	-	27654610	2
	Plaquettes-paire GRIMECA	-	-	-	-	31654665	2
21	Rondelle	-	-	-	-	95100250	1
	Rondelle 8,5X18X0,8	-	-	-	-	95100251	1
22	Kit révision pince BREMBO	-	-	-	-	39659000	2
	Kit révision pince GRIMECA	-	-	-	-	31659065	2
23	Axes+ressort BREMBO	-	-	-	-	31659160	1
	Axes+ressort BREMBO	-	-	-	-	39659100	2
	Axes+ressort GRIMECA	-	-	-	-	31659165	1
24	Purge+capuchon BREMBO	-	-	-	-	31659260	1
	Purge+capuchon BREMBO	-	-	-	-	65659200	1
	Purge+capuchon GRIMECA	-	-	-	-	31659265	1



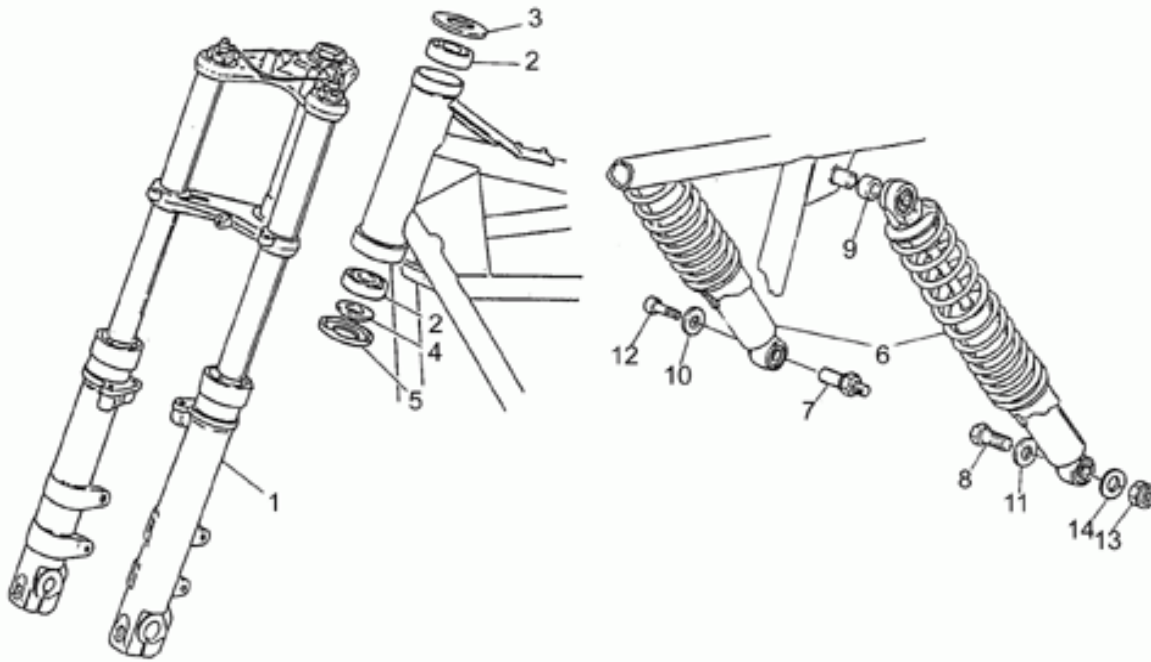
Ref.	Description	Year	I.M.	Country	Version	Code	Qty
1	Roue avant grise	-	-	-	-	14610370	1
2	Roulement	-	-	-	-	92204221	2
3	Entretoise interne roulements	-	-	-	-	17615360	1
4	Disque frein	-	-	-	-	28613300	2
5	Vis	-	-	-	-	98230825	10
6	Entretoise	-	-	-	-	31616315	1
7	Axe de roue AV	-	-	-	-	28614100	1
8	Rondelle 17X27X2	-	-	-	-	95004217	1
9	Ecrou M16X1,5	-	-	-	-	92602516	1
10	Contrepoids	-	-	-	-	14616150	2
11	Bouchon	-	-	-	-	62616800	2
12	Soupape air	-	-	-	-	28617760	1
13	Renvoi compteur km	-	-	-	-	31762561	1



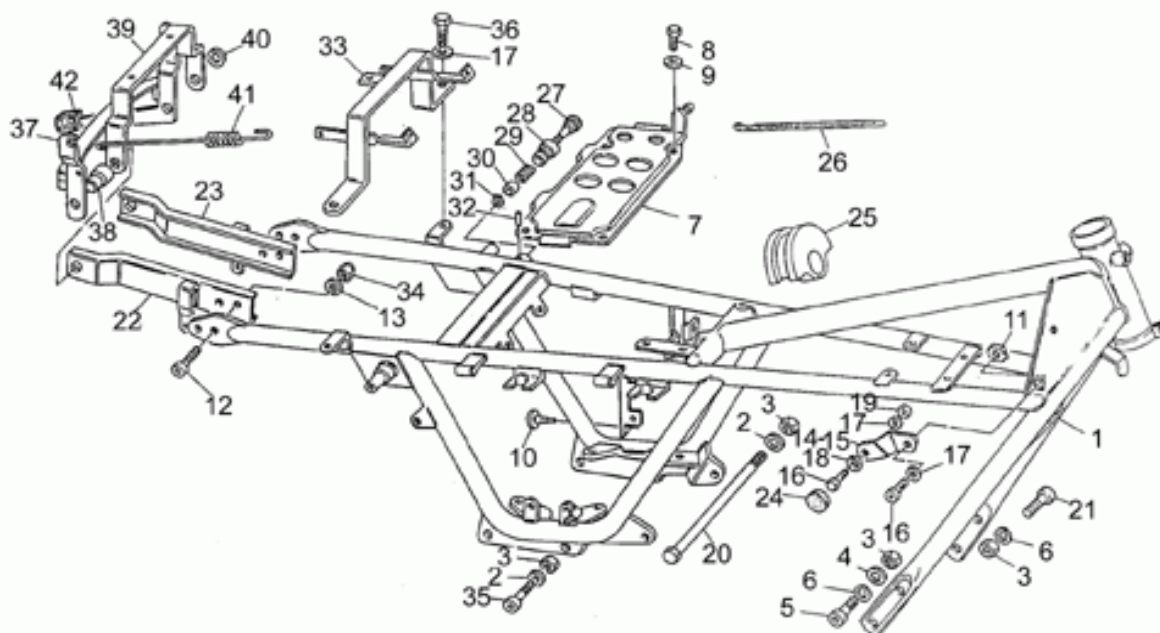
Ref.	Description	Year	I.M.	Country	Version	Code	Qty
1	Roue arrière grise	-	-	-	-	20630620	1
2	Joint en caoutchouc d.	-	-	-	-	19632501	6
3	Joint en caoutchouc g.	-	-	-	-	19632502	6
4	Roulement	-	-	-	-	92204218	1
5	Roulement	-	-	-	-	92204217	1
6	Entretoise interne roulements	-	-	-	-	19633935	1
7	Axe de roue AR	-	-	-	-	23633380	1
8	Rondelle	-	-	-	-	14634400	1
9	Ecrou	-	-	-	-	92602316	1
10	Protection	-	-	-	-	19636400	1
11	Contrepoids	-	-	-	-	14616150	1
12	Entretoise	-	-	-	-	19634100	1
13	Soupape air	-	-	-	-	28617760	1



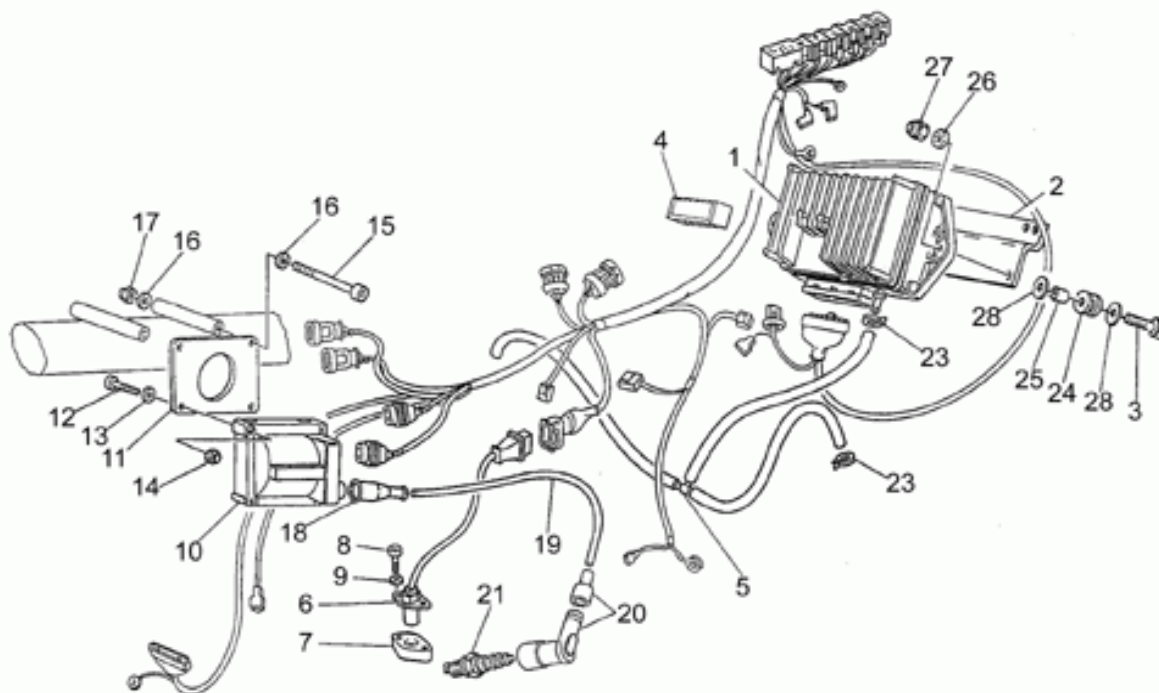
Ref.	Description	Year	I.M.	Country	Version	Code	Qty
1	RH siren cpl.	-	-	-	-	19743615	1
2	LH siren cpl.	-	-	-	-	19743616	1
3	Centrale électronique	-	-	-	-	28737680	1
4	Support	-	-	-	-	28737880	2
5	Cavalier	-	-	-	-	28736780	2
6	Silentbloc	-	-	-	-	17737983	4
7	Vis	-	-	-	-	98054212	2
8	Rondelle 5,25x14x1,5	-	-	-	-	95100059	2
9	Vis	-	-	-	-	98200412	4
10	Rondelle	-	-	-	-	95000204	4
11	Ecrou M4x0,7	-	-	-	-	92630104	4
12	Vis M8X16	-	-	-	-	98054416	4
13	Rondelle élastique	-	-	-	-	95021108	4



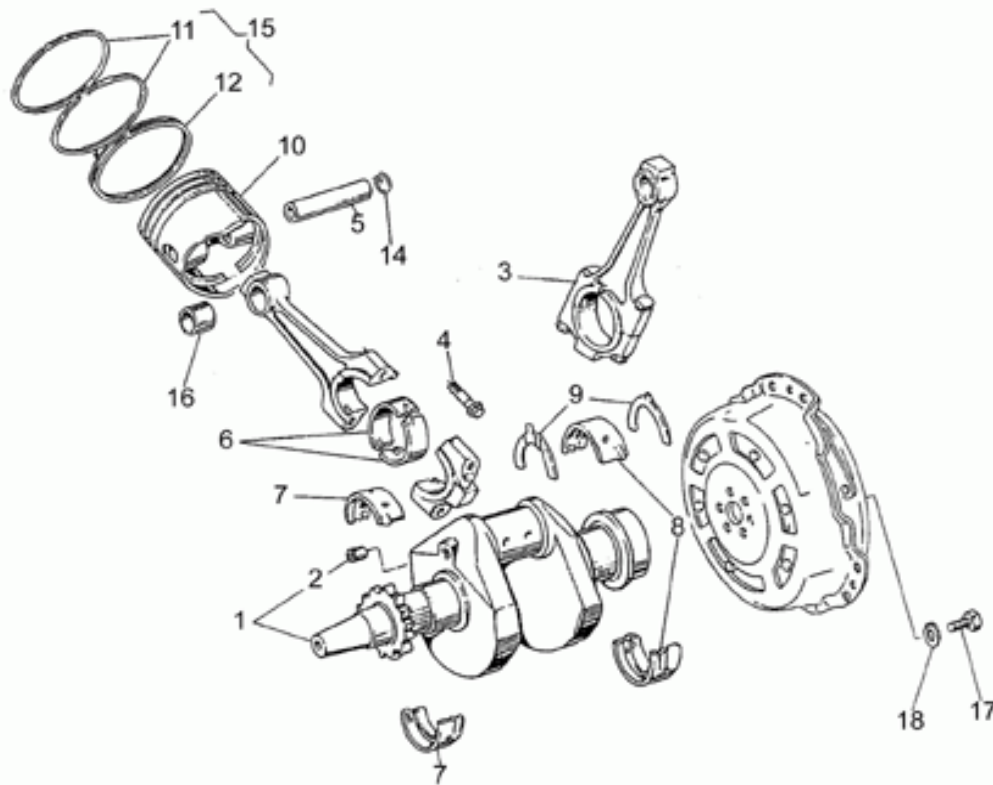
Ref.	Description	Year	I.M.	Country	Version	Code	Qty
1	Fourche avant grise	-	-	-	-	19490225	1
2	Roulement roul.con.	-	-	-	-	92249225	2
3	Rondelle	-	-	-	-	14494600	1
4	Rondelle d'appui	-	-	-	-	14516700	1
5	Pare-poussière	-	-	-	-	14517000	1
6	Amortisseur	-	-	-	-	28550263	2
	Amortisseur BITUBO	-	-	-	-	20550220	2
7	Pivot	-	-	-	-	23555281	1
8	Pivot	-	-	-	-	23555280	1
9	Entretoise	-	-	-	-	91181407	2
10	Entretoise	-	-	-	-	95100235	1
11	Rondelle	-	-	-	-	95100256	1
12	Vis	-	-	-	-	98822416	1
13	Ecrou	-	-	-	-	92602410	1
14	Rondelle	-	-	-	-	95129180	1



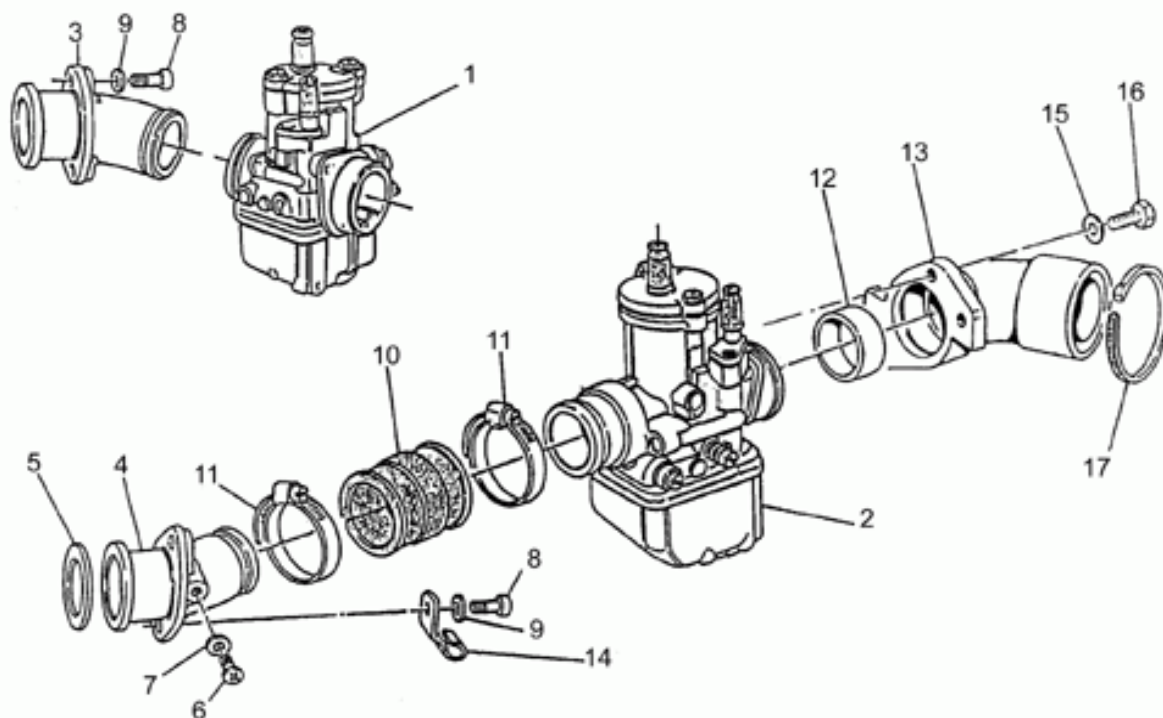
Ref.	Description	Year	I.M.	Country	Version	Code	Qty
1	Chassis	-	-	-	-	19400115	1
	Chassis	-	-	-	Aed	19400116	1
2	Rondelle 10,2x18x2	-	-	-	-	95004210	5
3	Ecrou	-	-	-	-	92602210	7
4	Rondelle évent.	-	-	-	-	95021110	4
5	Vis 25mm	-	-	-	-	98622525	2
6	Rondelle	-	-	-	-	95120105	4
7	Plaque	-	-	-	-	19418200	1
8	Vis	-	-	-	-	98054418	4
9	Rondelle	-	-	-	-	95004208	4
10	Tampon	-	-	-	-	19705900	4
11	Ecrou en cage	-	-	-	-	92660601	2
12	Vis M8X16	-	-	-	-	98054416	4
13	Rondelle élastique	-	-	-	-	61270300	4
14	Support droite	-	-	-	-	23401290	1
15	Support gauche	-	-	-	-	23401390	1
16	Vis M6X16	-	-	-	-	98054316	4
17	Rondelle 6,15x11x0,8	-	-	-	-	95004206	4
18	Disque	-	-	-	-	39103500	2
19	Ecrou M6x1	-	-	-	-	92630106	2
20	Pivot M10x205	-	-	-	-	98110199	1
21	Vis M10X40	-	-	-	-	98620540	2
22	Support droite	-	-	-	-	23439190	1
23	Support gauche	-	-	-	-	23439290	1
24	Tampon	-	-	-	-	39103400	2
25	Tampon	-	-	-	-	14107100	1
26	Collier	-	-	-	-	14609650	1
27	Poignée	-	-	-	-	28463045	1
28	Douille	-	-	-	-	28462945	1
29	Ressort	-	-	-	-	94321119	1
30	Entretoise	-	-	-	-	28462645	1
31	Bague de butée	-	-	-	-	90280006	1
32	Tige filetée	-	-	-	-	35782880	1
33	Support radio	-	-	-	-	28463545	1
34	Ecrou	-	-	-	-	92602208	4
35	Vis	-	-	-	-	98052555	2
36	Vis	-	-	-	-	98054318	2
37	Dispositif décrochage	-	-	-	-	23478890	1
38	Entretoise	-	-	-	-	41432100	2
39	Support radio	-	-	-	-	23463690	1
40	Entretoise	-	-	-	-	91180810	2
41	Ressort	-	-	-	-	19434000	2
42	Caoutchouc	-	-	-	-	14461400	1



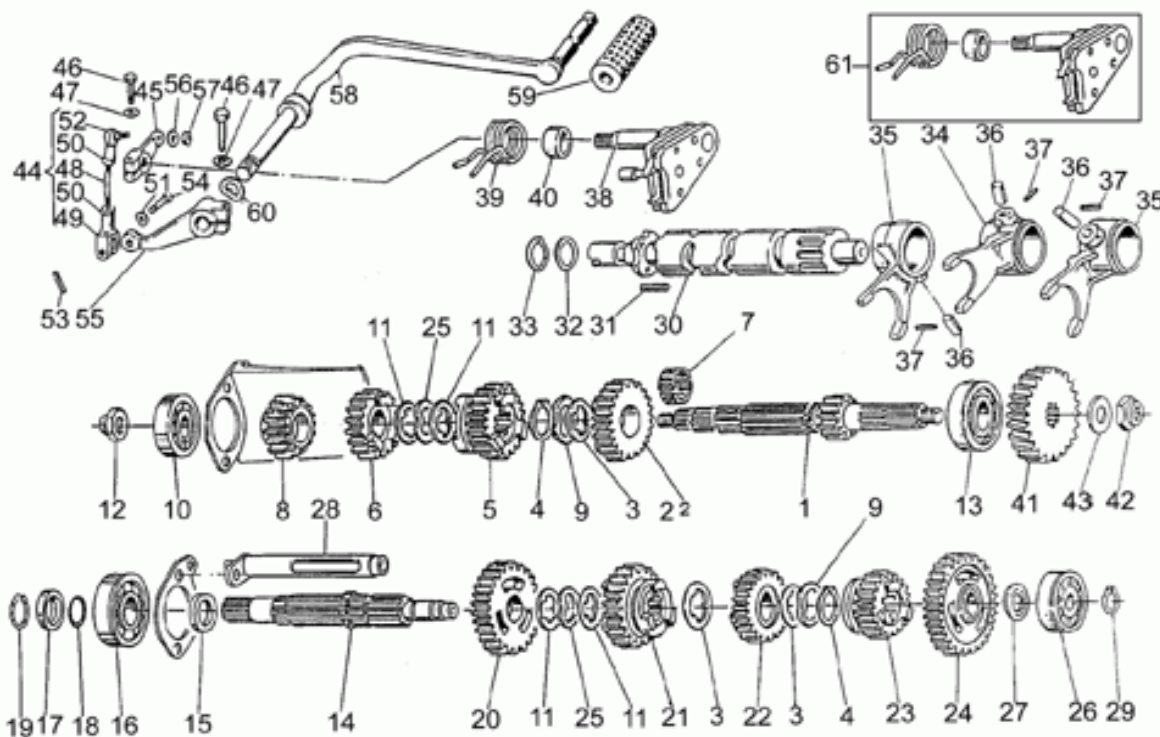
Ref.	Description	Year	I.M.	Country	Version	Code	Qty
1	Centrale MED 501A	-	-	-	-	31721465	1
2	Support	-	-	-	-	20723820	1
3	Vis	-	-	-	-	98230622	2
4	Plaquette antivibratile	-	-	-	-	19025300	2
5	Conduite droite aux. d'aspirat.	-	-	-	-	20108120	1
6	Capteur phase/tours	-	-	-	-	20721610	1
7	Bride	-	-	-	-	31722065	1
8	Vis	-	-	-	-	98620222	2
9	Rondelle	-	-	-	-	95004205	2
10	Bobine HT	-	-	-	-	30716500	2
11	Support bobine	-	-	-	-	20716720	2
12	Vis	-	-	-	-	98610125	4
13	Rondelle	-	-	-	-	95004204	4
14	Ecrou M4x0,7	-	-	-	-	92630104	4
15	Vis	-	-	-	-	98620360	2
16	Rondelle 6,15x11x0,8	-	-	-	-	95004206	4
17	Ecrou M6x1	-	-	-	-	92630106	2
18	Capuchon	-	-	-	-	14717600	2
19	Câble haute tension	-	-	-	-	17718350	2
20	Pipe bougie NGK	-	-	-	-	30717410	2
21	Bougie NGK BR8ES	-	-	-	-	31717061	2
23	Collier	-	-	-	-	61108500	3
24	Caoutchouc	-	-	-	-	91551080	2
25	Entretoise	-	-	-	-	91180608	2
26	Rondelle	-	-	-	-	95000206	2
27	Ecrou M6x1	-	-	-	-	92630206	2
28	Rondelle	-	-	-	-	14217901	4



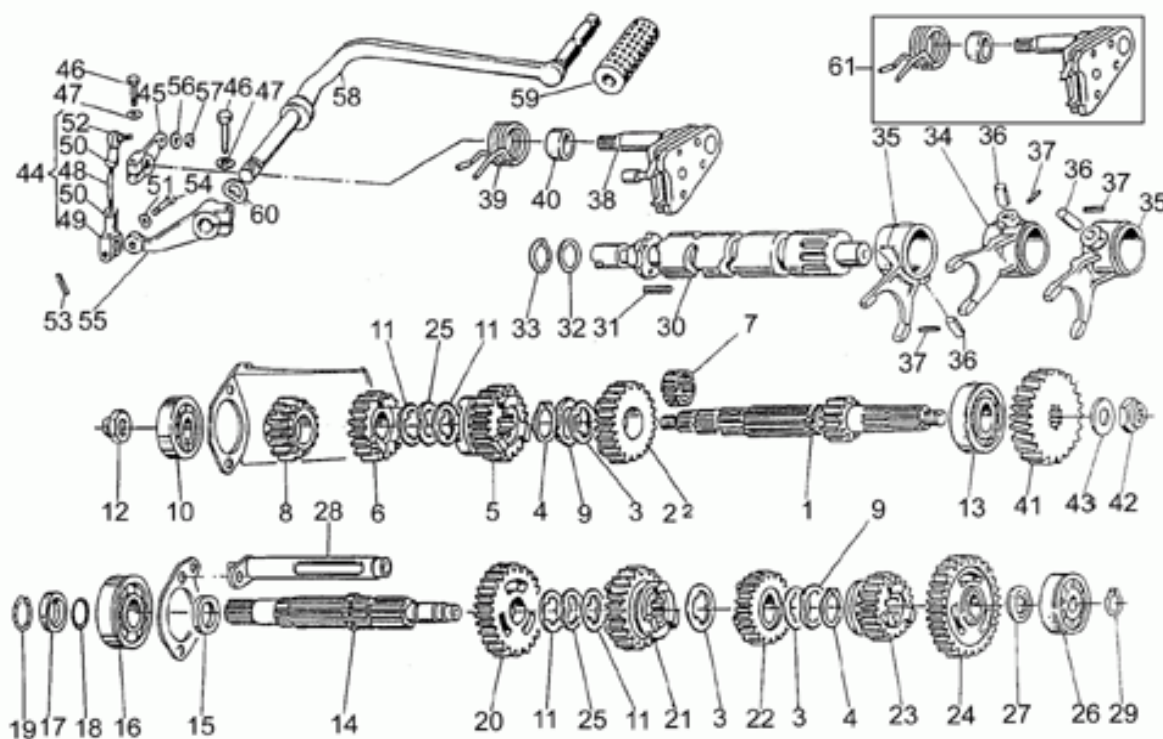
Ref.	Description	Year	I.M.	Country	Version	Code	Qty
1	Arbre moteur avec bouchon	-	-	-	-	19064181	1
2	Bouchon	-	-	-	-	19065400	1
3	Bielle	-	-	-	-	19061521	2
4	Vis	-	-	-	-	19062221	4
5	Axe	-	-	-	-	19061280	2
6	Demi-coussinet	-	-	-	-	19062022	4
7	Demi-couss.de vilebr.av.	-	-	-	-	19065623	2
8	Demi-couss.de vilebr.ar.	-	-	-	-	19066522	2
9	Butée	-	-	-	-	31066480	2
10	Piston	-	-	-	-	19060481	2
11	Segment	-	-	-	-	19060750	4
12	Segm.racleur d'huile	-	-	-	-	19061050	2
14	Bague de butée	-	-	-	-	19061320	4
15	Série segments	-	-	-	-	19060650	2
16	Bague	-	-	-	-	19061821	2
17	Vis	-	-	-	-	19067700	6
18	Rondelle	-	-	-	-	14615901	6



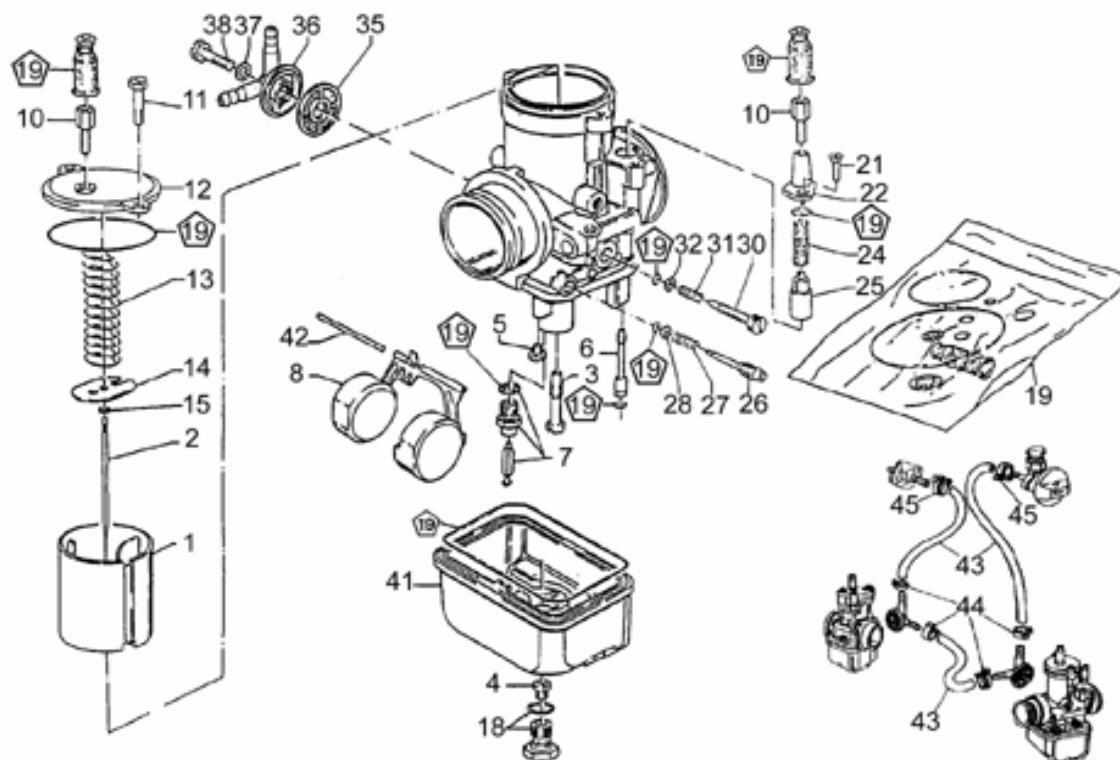
Ref.	Description	Year	I.M.	Country	Version	Code	Qty
1	Carburateur droit PHBH 28 BD	-	-	-	-	19112680	1
2	Carburateur gauche PHBH 28 BS	-	-	-	-	19112681	1
3	Collecteur d. brut DIGIPLEX	-	-	-	-	19115082	1
	Collecteur d. brut MOTOPLAT	-	-	-	-	19115080	1
	Collecteur d. gris DIGIPLEX	-	-	-	-	19115084	1
4	Collecteur g. brut DIGIPLEX	-	-	-	-	19115083	1
	Collecteur g. brut MOTOPLAT	-	-	-	-	19115081	1
	Collecteur g. gris DIGIPLEX	-	-	-	-	19115085	1
5	Joint	-	-	-	-	19115580	2
6	Vis	-	-	-	-	98310610	2
7	Rondelle	-	-	-	-	95100116	2
8	Vis	-	-	-	-	98822325	4
9	Rondelle spéciale	-	-	-	-	61013800	4
10	Manchon	-	-	-	-	19114360	2
11	Collier 32X52X8	-	-	-	-	93305032	4
12	Bague d'étanchéité	-	-	-	-	19114680	2
13	Collecteur	-	-	-	-	19114480	2
14	Collier	-	-	-	-	19718000	2
15	Rondelle	-	-	-	-	95004205	4
16	Vis	-	-	-	-	98054214	4
17	Collier	-	-	-	-	14609650	2



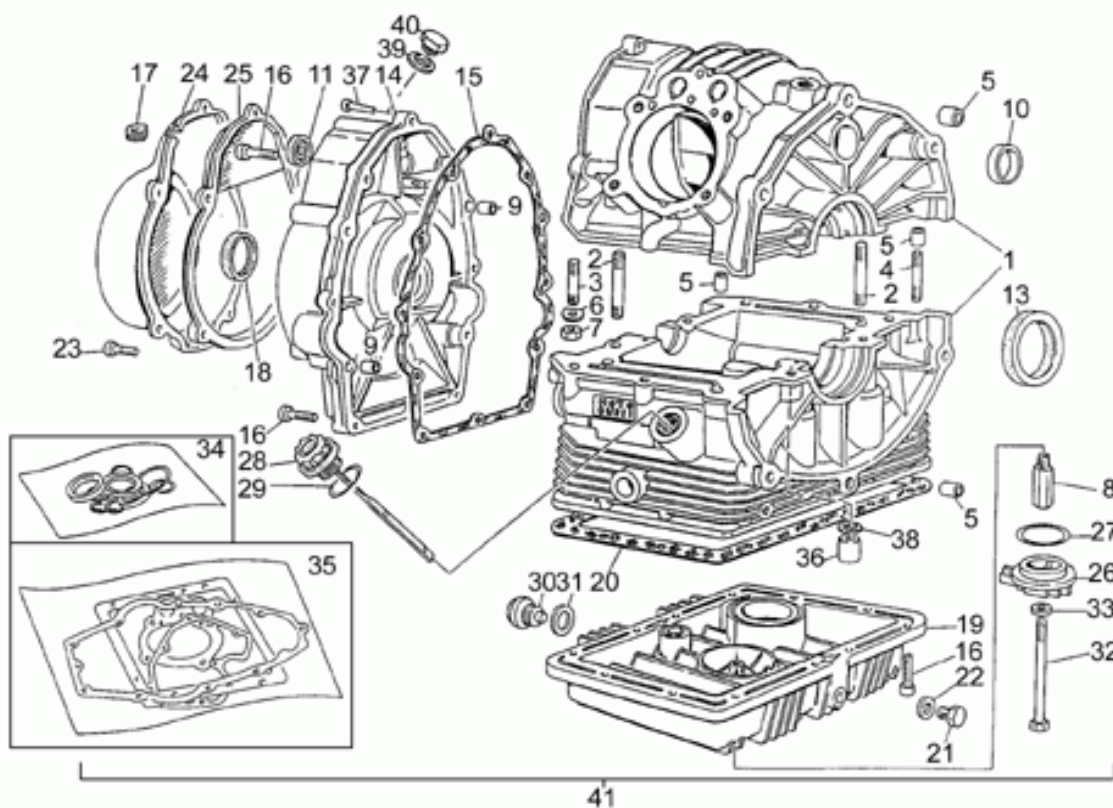
Ref.	Description	Year	I.M.	Country	Version	Code	Qty
1	Arbre primaire Z=11	-	-	-	-	23210570	1
2	Engrenage 5a AP Z=20	-	-	-	-	23212070	1
3	Rondelle éventail	-	-	-	-	19215460	3
4	Bague seeger	-	-	-	-	90271127	2
5	Engrenage 4a AP Z=18	-	-	-	-	19211861	1
6	Engrenage 3a AP Z=18	-	-	-	-	19211460	1
7	Cage à rouleaux	-	-	-	-	92251023	1
8	Engrenage 2a AP Z=14	-	-	-	FN2	23211372	1
	Engrenage 2a AP Z=14	-	-	-	TN2	19211361	1
9	Rondelle	-	-	-	-	19218062	2
10	Roulement AP	-	-	-	-	92218417	1
11	Rondelle d'appui	-	-	-	-	19214660	4
12	Ecrou	-	-	-	-	10054100	1
13	Roulement AP	-	-	-	-	92230320	1
14	Arbre secondaire	-	-	-	-	19213661	1
15	Entretoise	-	-	-	-	19212900	1
16	Roulement AS	-	-	-	-	92201220	1
17	Entretoise	-	-	-	-	19213720	1
18	Bague d'étanchéité 18,77X1,78	-	-	-	-	90706188	1
19	Bague seeger	-	-	-	-	90271121	1
20	Engrenage 2a AS Z=23	-	-	-	FN2	23214572	1
	Engrenage 2a AS Z=23	-	-	-	TN2	23214571	1
21	Engrenage 3a AS Z=23	-	-	-	-	19214860	1
22	Engrenage 4a AS Z=19	-	-	-	-	19215161	1
23	Engrenage 5a AS Z=18	-	-	-	-	23215270	1
24	Engrenage 1a AS Z=26	-	-	-	-	23214071	1
25	Rondelle	-	-	-	-	19218061	2
26	Roulement	-	-	-	-	92234716	1
27	Cale 1,7 mm	-	-	-	-	10214301	1
	Cale 1,8 mm	-	-	-	-	10214302	1
	Cale 1,9 mm	-	-	-	-	10214303	1
	Cale 2,1 mm	-	-	-	-	10214305	1
	Rondelle 2 mm	-	-	-	-	10214304	1
28	Egouttoir	-	-	-	-	23202074	1
29	Bague seeger	-	-	-	-	90271117	1
30	Desmodromique	-	-	-	-	19234420	1
31	Tige	-	-	-	-	19234600	4
32	Cale 1 mm	-	-	-	-	19355300	1
33	Anneau élastique	-	-	-	-	90271020	1
34	Fourchette AP	-	-	-	-	19231220	1
35	Fourchette AS	-	-	-	-	19231020	2
36	Rouleau	-	-	-	-	92297909	3
37	Goupille	-	-	-	-	95520316	3



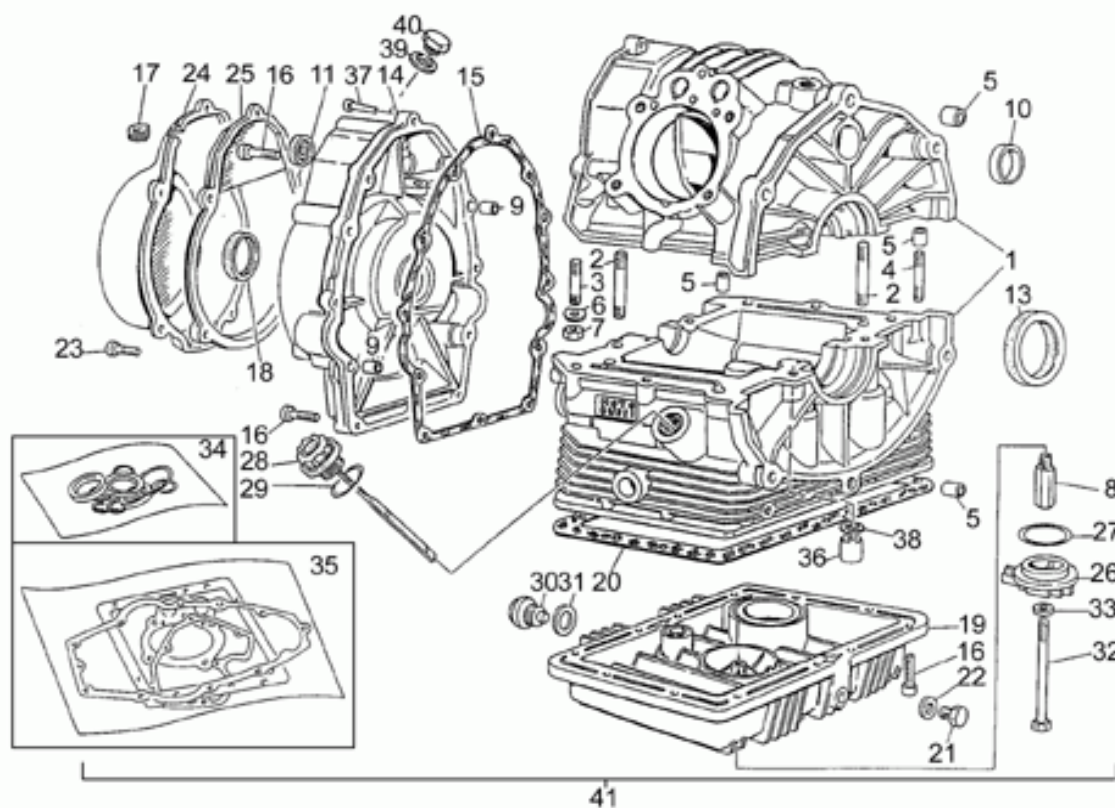
Ref.	Description	Year	I.M.	Country	Version	Code	Qty
38	Preselecteur complet	-	-	-	FN1	20236220	1
39	Ressort	-	-	-	FN1	28238261	1
	Ressort	-	-	-	TN1	61238200	1
40	Entretoise	-	-	-	FN1	20208520	1
	Bague	-	-	-	TN1	91182010	1
41	Pignon interméd. Z=23	-	-	-	-	19211140	1
42	Ecrou	-	-	-	-	10054100	1
43	Rondelle d'appui	-	-	-	-	39238100	1
44	Tirant pour boîte vitesse cpl.	-	-	-	-	19257701	1
45	Levier de commande	-	-	-	-	19258220	1
46	Vis	-	-	-	-	98052325	2
47	Rondelle évent.	-	-	-	-	95021106	2
48	Tirant	-	-	-	-	18257950	1
49	Fourchette	-	-	-	-	12626800	1
50	Ecrou	-	-	-	-	92602206	2
51	Rondelle	-	-	-	-	95129110	1
52	Rotule	-	-	-	-	18258101	1
53	Goupille	-	-	-	-	95500222	1
54	Goupille	-	-	-	-	95770265	1
55	Levier	-	-	-	-	19256920	1
56	Rondelle spéciale	-	-	-	-	61013800	1
57	Ecrou M6x1	-	-	-	-	92630106	1
58	Levier commande vitesses cpl.	-	-	-	-	19250900	1
59	Caoutchouc	-	-	-	-	14251001	1
60	Rondelle élastique	-	-	-	-	95129260	1
61	Kit présélecteur	-	-	-	-	20999520	1



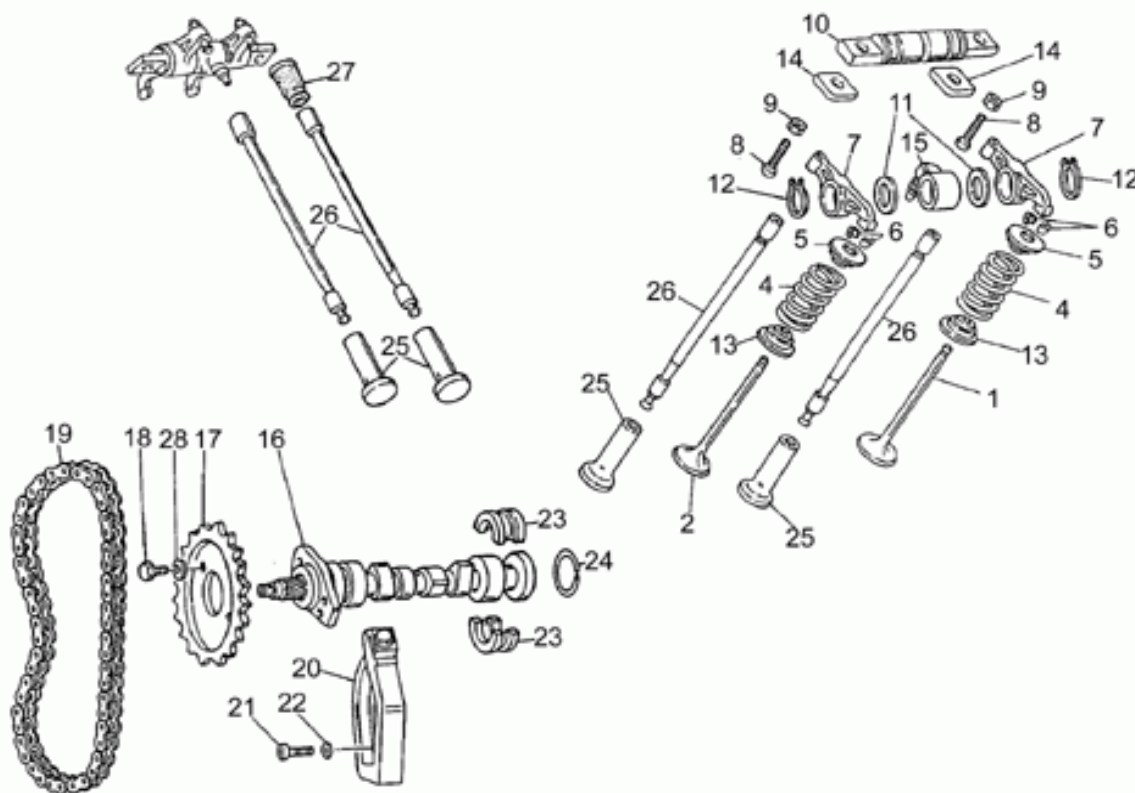
Ref.	Description	Year	I.M.	Country	Version	Code	Qty
1	Soupape gaz 50	-	-	-	-	19934880	2
2	Pointeau conique 6	-	-	-	-	19934980	2
3	Gicleur 268T	-	-	-	-	19935580	2
4	Jet maximum 118	-	-	-	-	19935780	2
5	Gicleur minimum 50	-	-	-	-	66935910	2
6	Jet démarrage 60	-	-	-	-	19936000	2
7	Vanne pointeau	-	-	-	-	19934600	2
8	Flotteur gr.9,5	-	-	-	-	27934315	2
10	Vis tendeur de fil	-	-	-	-	12937200	4
11	Vis	-	-	-	-	14934650	2
12	Couvercle	-	-	-	-	19935080	2
13	Ressort rappel soup.gaz	-	-	-	-	19937180	2
14	Plaquette	-	-	-	-	19938580	2
15	Agrafe pointeau conique	-	-	-	-	65933600	2
18	Bouchon fix.bac	-	-	-	-	27933720	2
19	Jeu de joints	-	-	-	-	19939980	1
21	Vis	-	-	-	-	13937900	2
22	Couvercle dispositif dém.	-	-	-	-	17937450	2
24	Ressort de soupape	-	-	-	-	39937600	2
25	Soupape de démarrage	-	-	-	-	13937800	2
26	Vis réglage minimum	-	-	-	-	13936200	2
27	Ressort	-	-	-	-	13936300	2
28	Rondelle plate	-	-	-	-	65933700	2
30	Vis réglage soupape gaz	-	-	-	-	13936600	2
31	Ressort	-	-	-	-	13936700	2
32	Rondelle plate	-	-	-	-	14931650	2
35	Filtre essence	-	-	-	-	43934000	2
36	Pipette racc. tuyau essence	-	-	-	-	31934680	2
37	Joint vis	-	-	-	-	13934700	2
38	Vis fix.pipette	-	-	-	-	10934900	2
41	Cuve aluminium	-	-	-	-	19934480	2
	Cuve plastica	-	-	-	-	31934460	2
42	Axe flotteur	-	-	-	-	13933100	2
43	Tuyau caoutchouc 12,5X7,8 5/16"	-	-	-	-	00823956080	1
44	Collier	-	-	-	-	28157950	4
45	Collier	-	-	-	-	28108410	2



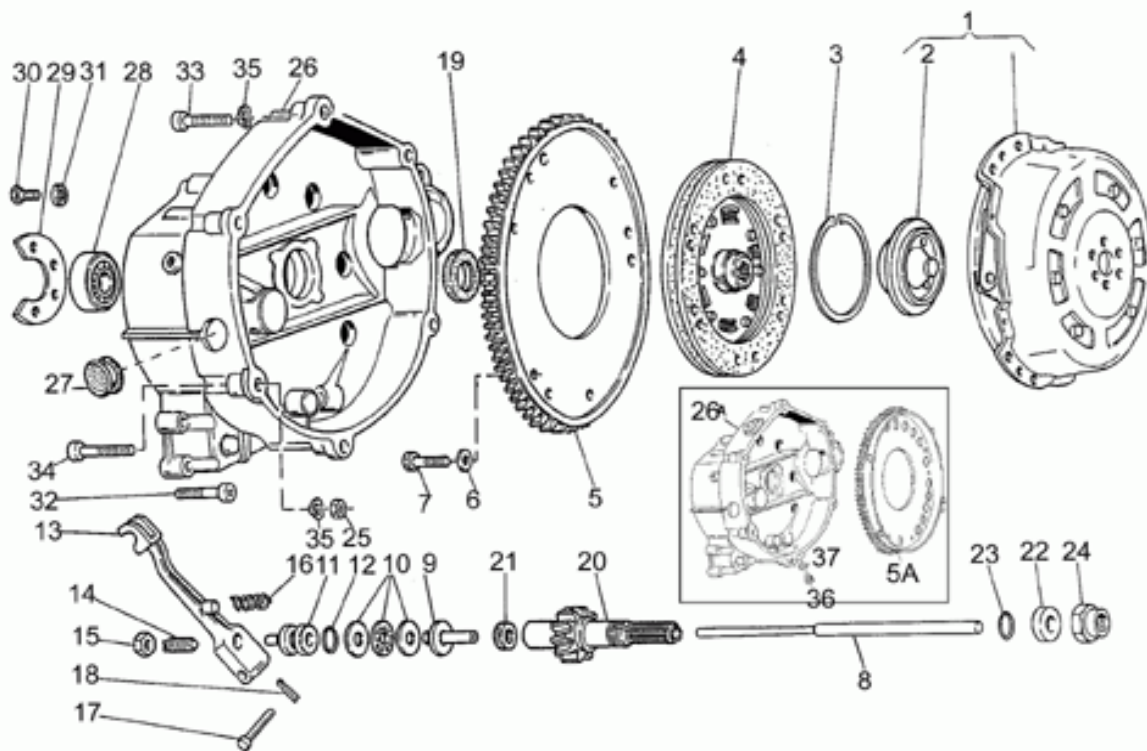
Ref.	Description	Year	I.M.	Country	Version	Code	Qty
1	Carter moteur brut	-	-	-	-	19000120	1
	Carter moteur grise	-	-	-	-	31000380	1
2	Vis sans tête	-	-	-	-	96451560	4
3	Vis sans tête	-	-	-	-	96451430	4
4	Vis sans tête	-	-	-	-	96508055	2
5	Bague	-	-	-	-	19015020	4
6	Rondelle élastique	-	-	-	-	61270300	6
7	Ecrou	-	-	-	-	92602208	6
8	Raccord	-	-	-	-	19003800	1
9	Bague	-	-	-	-	19002020	2
10	Bouchon	-	-	-	-	19016320	1
11	Bague d'étanchéité	-	-	-	-	90401530	1
13	Bague d'étanchéité	-	-	-	FN6	04000500	1
	Bague d'étanchéité	-	-	-	TN6	90405367	1
14	Couvercle distribution brut	-	-	-	-	19001420	1
	Couvercle gris	-	-	-	-	31001480	1
15	Joint	-	-	-	-	19001200	1
16	Vis M6X25	-	-	-	-	98622325	22
17	Caoutchouc	-	-	-	-	19007700	1
18	Bague d'étanchéité	-	-	-	-	90402840	1
19	Carter huile moteur brut	-	-	-	-	27003585	1
	Carter inférieur gris	-	-	-	-	20003520	1
20	Joint	-	-	-	-	19003602	1
21	Bouchon vid.huile	-	-	-	-	31003766	1
22	Garniture	-	-	-	-	10528900	1
23	Vis M6X35	-	-	-	-	98620335	5
24	Couvercle	-	-	-	-	27001636	1
25	Bride	-	-	-	-	27001136	1
26	Couvercle brut	-	-	-	-	19003400	1
	Petit couvercle gris	-	-	-	-	20003410	1
27	Joint torique	-	-	-	-	90706444	1
28	Bouchon rempl. huile	-	-	-	-	27004985	1
29	Bague d'étanchéité	-	-	-	-	90706282	1
30	Bouchon vid. huile magnétique	-	-	-	-	30205200	1
	Bouchon vid. huile	-	-	-	-	12003702	1
31	Joint	-	-	-	-	95100709	1
32	Boulon	-	-	-	-	27152885	1
33	Joint	-	-	-	-	12154200	1
34	Joint spy-série	-	-	-	-	19999580	1
35	Joints moteur-série	-	-	-	-	19999080	1
36	Ecrou colonne	-	-	-	-	13021900	4
37	Vis M6X30	-	-	-	-	98620330	2
38	Rondelle	-	-	-	-	95129180	4



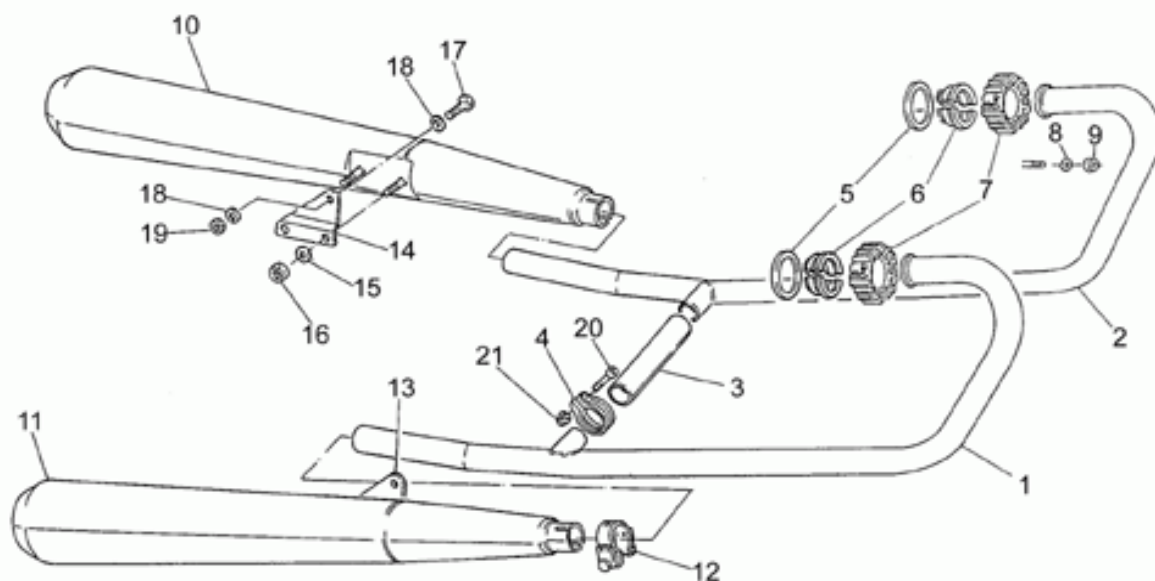
Ref.	Description	Year	I.M.	Country	Version	Code	Qty
39	Joint	-	-	-	-	10154200	1
40	Bouchon	-	-	-	-	95980119	1
41	Moteur sans boîte de v. DIGIPLEX	-	-	-	-	19991082	1
	Moteur sans boîte de v. MOTOPLAT	-	-	-	-	19991081	1



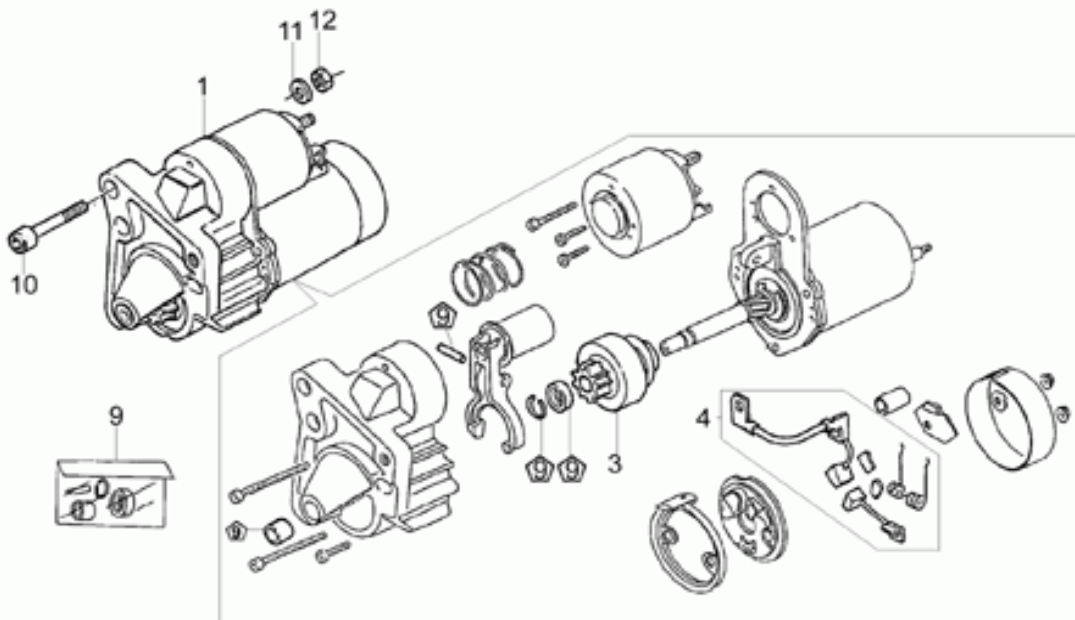
Ref.	Description	Year	I.M.	Country	Version	Code	Qty
1	Soupape d'admission	-	-	-	-	19036082	2
2	Soupape d'échappement	-	-	-	-	19036183	2
4	Ressort	-	-	-	-	27037521	4
5	Coupelle supérieur	-	-	-	-	31038015	4
6	Demi-clavette	-	-	-	-	61038100	8
7	Culbuteur	-	-	-	-	19030500	4
8	Vis	-	-	-	-	19034000	4
9	Ecrou M6x1	-	-	-	-	92602406	4
10	Axe culbuteur	-	-	-	-	19032080	2
11	Rondelle éventail	-	-	-	-	19032380	4
12	Bague seeger	-	-	-	-	90271018	4
13	Coupelle inférieure	-	-	-	-	31037015	4
14	Cale	-	-	-	-	19032980	4
15	Manchon	-	-	-	-	19027500	2
16	Arbre à cames	-	-	-	-	27053463	1
17	Engrenage distribution	-	-	-	-	19054521	1
18	Boulon	-	-	-	-	61054900	2
19	Chaîne de distribution	-	-	-	-	19058021	1
20	Tendeur de chaîne	-	-	-	-	19058220	1
21	Vis	-	-	-	-	98822316	1
22	Rondelle	-	-	-	-	95129115	1
23	Secteur	-	-	-	-	19055700	2
24	Anneau élastique	-	-	-	-	90353029	1
25	Poussoir	-	-	-	-	19045861	4
26	Culbuteur tige	-	-	-	-	19045020	4
27	Capuchon	-	-	-	-	27045420	4
28	Rondelle de séreté	-	-	-	-	23217800	2



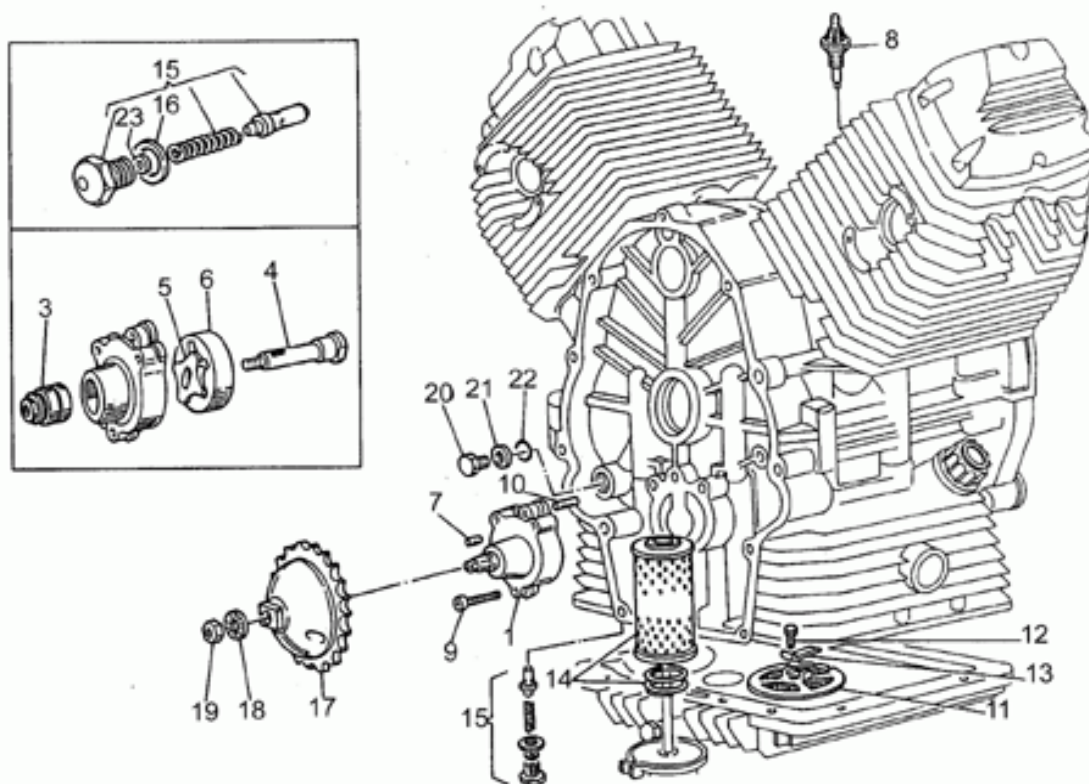
Ref.	Description	Year	I.M.	Country	Version	Code	Qty
1	Commande embrayage	-	-	-	-	19080161	1
2	Cuvette	-	-	-	-	19083462	1
3	Anneau élastique	-	-	-	-	90272075	1
4	Disque embrayage mené	-	-	-	-	27084460	1
5	Couronne MOTOPLAT	-	-	-	-	19067900	1
	Couronne	-	-	-	Aed	31067965	1
6	Rondelle	-	-	-	-	14217901	6
7	Vis M6X16	-	-	-	-	98054316	6
8	Tige	-	-	-	-	20085720	1
9	Corps intérieur	-	-	-	-	14086000	1
10	Palier poussée	-	-	-	-	12087001	1
11	Corps extérieur	-	-	-	-	14086100	1
12	Joint torique	-	-	-	-	90706170	1
13	Débrayage	-	-	-	-	14090201	1
14	Vis embrayage	-	-	-	-	14090400	1
15	Ecrou M8X1	-	-	-	-	92602508	1
16	Retour levier démarrage	-	-	-	-	94321105	1
17	Goupille	-	-	-	-	95780271	1
18	Goupille	-	-	-	-	95500222	1
19	Bague d'étanchéité	-	-	-	-	90403245	1
20	Arbre trnsmission z=14	-	-	-	-	19210716	1
21	Bague d'étanchéité	-	-	-	-	90400616	1
22	Entretoise	-	-	-	-	19213760	1
23	Joint torique	-	-	-	-	90706235	1
24	Ecrou	-	-	-	-	19356760	1
25	Ecrou	-	-	-	-	92602208	1
26	Cloche embrayage DIGIPLEX	-	-	-	-	31200480	1
	Cloche embrayage DIGIPLEX	-	-	-	-	31200464	1
	Cloche embrayage MOTOPLAT	-	-	-	-	19200463	1
27	Bouchon	-	-	-	-	93180220	1
28	Roulement 25x52x15	-	-	-	-	92201225	1
29	Plaque fixation palier	-	-	-	-	19203460	1
30	Vis	-	-	-	-	98054314	3
31	Rondelle	-	-	-	-	14217901	3
32	Vis M6X30	-	-	-	-	98620330	11
33	Vis M8X35	-	-	-	-	98620435	5
34	Vis	-	-	-	-	98620450	1
35	Rondelle élastique	-	-	-	-	61270300	6
36	Bouchon vid.huile	-	-	-	Aed	31003766	1
37	Rondelle 10,2x18x2	-	-	-	Aed	95004210	1



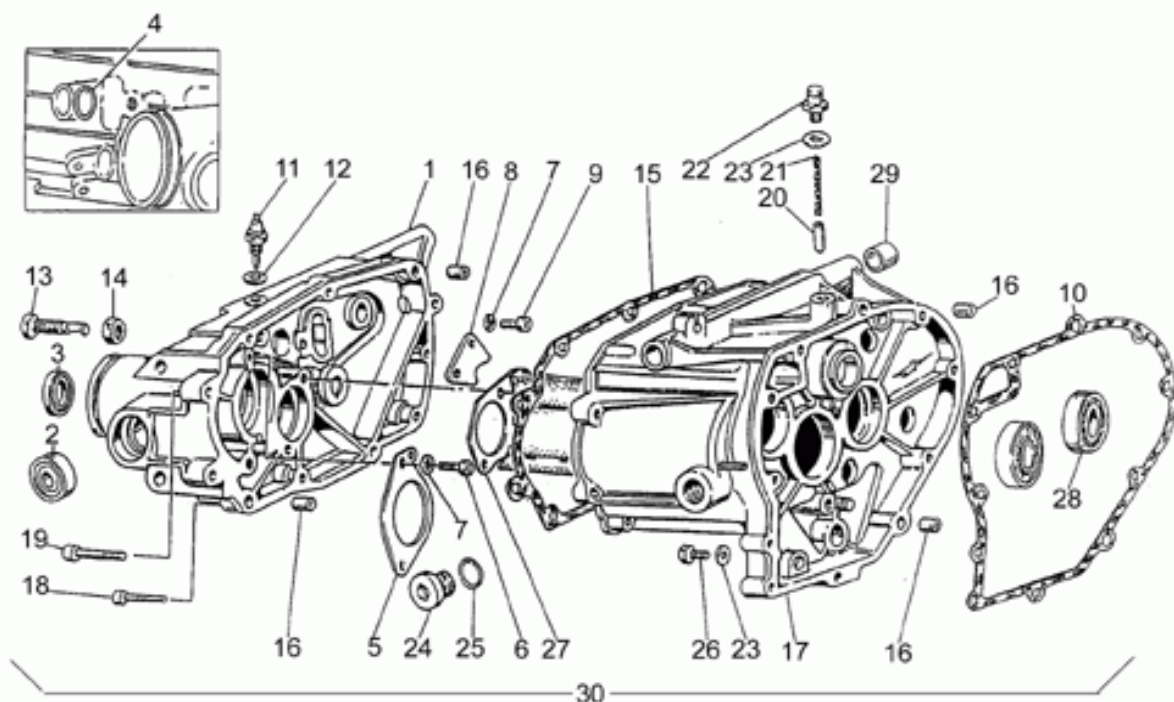
Ref.	Description	Year	I.M.	Country	Version	Code	Qty
1	Tuyau échappement d.	-	-	-	-	19120707	1
2	Tuyau échappement gche	-	-	-	-	19120706	1
3	Tuyau d'échappement	-	-	-	-	19121135	1
4	Collier	-	-	-	-	61126920	2
5	Joint	-	-	-	-	19025280	2
6	Entretoise	-	-	-	-	19025460	4
7	Bague échappement	-	-	-	-	19121050	2
8	Rondelle spéciale	-	-	-	-	61013800	4
9	Ecrou	-	-	-	-	92701062	4
10	Silencieux G	-	-	-	-	19122936	1
11	Silencieux D	-	-	-	-	19123036	1
12	Collier	-	-	-	-	19123435	2
13	Plaque d.	-	-	-	-	19128660	1
14	Plaque g.	-	-	-	-	19128760	1
15	Rondelle élastique	-	-	-	-	61270300	4
16	Ecrou	-	-	-	-	92602208	4
17	Vis M10X35	-	-	-	-	98054535	2
18	Rondelle évent.	-	-	-	-	95021110	2
19	Ecrou	-	-	-	-	92602410	2
20	Vis	-	-	-	-	61127520	2
21	Bague	-	-	-	-	61127220	2



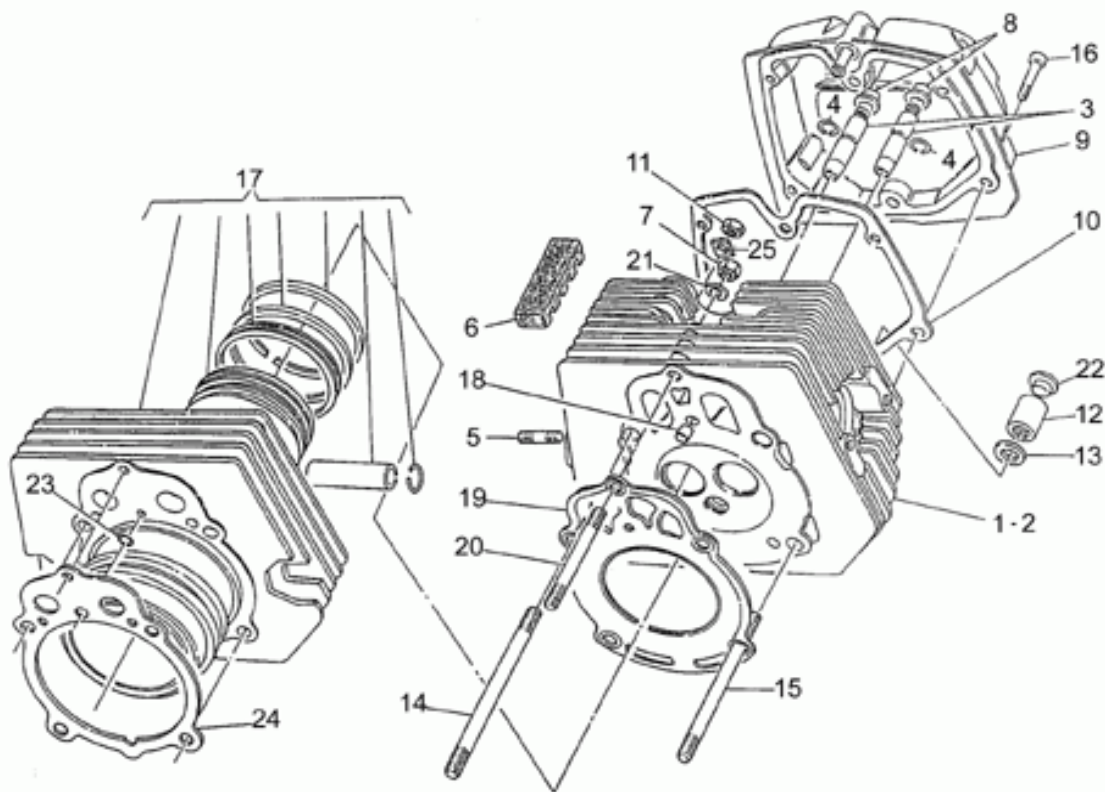
Ref.	Description	Year	I.M.	Country	Version	Code	Qty
1	Démarrreur	-	-	-	-	30730711	1
3	Pignon complète	-	-	-	-	30530510	1
4	Kit de révision brosse	-	-	-	-	30530511	1
9	Kit rév. démarrreur	-	-	-	-	30530512	1
10	Vis M8X35	-	-	-	-	98620435	2
11	Rondelle	-	-	-	-	95004208	2
12	Ecrou	-	-	-	-	92602208	2



Ref.	Description	Year	I.M.	Country	Version	Code	Qty
1	Pompe huile	-	-	-	FN5	19146422	1
	Pompe huile	-	-	-	TN5	19146420	1
3	Roulement à rouleaux	-	-	-	-	92252210	1
4	Arbre pompe huile	-	-	-	-	20147810	1
	Arbre pompe huile	-	-	-	TN5	19147820	1
5	Rotor intérieur	-	-	-	FN5	20148410	1
	Rotor intérieur	-	-	-	TN5	19148420	1
6	Rotor extérieur	-	-	-	FN5	20148610	1
	Rotor extérieur	-	-	-	TN5	19148620	1
7	Rouleau	-	-	-	FN5	92296723	1
	Rouleau guide	-	-	-	TN5	92296726	1
8	Détecteur pression	-	-	-	-	19768720	1
9	Vis M6X35	-	-	-	-	98620335	3
10	Goupille	-	-	-	-	19018920	2
11	Filtre à huile	-	-	-	-	19152200	1
12	Vis	-	-	-	-	98054314	1
13	Plaquette	-	-	-	-	95187006	1
14	Filtre à huile	-	-	-	FN4	27153085	1
	Filtre à huile	-	-	-	TN4	19153000	1
15	Oil pressure valve	-	-	-	-	31158250	1
16	Rondelle	-	-	-	-	18144350	3
17	Engrenage pompe huile	-	-	-	-	19147721	1
18	Rondelle	-	-	-	-	19149800	1
19	Ecrou	-	-	-	-	92602510	1
20	Bouchon	-	-	-	-	31016050	1
21	Garniture	-	-	-	-	18161150	1
22	Joint torique	-	-	-	-	90706111	1
23	Rondelle 6,15x11x0,8	-	-	-	-	95004206	1



Ref.	Description	Year	I.M.	Country	Version	Code	Qty
1	Couvercle boîte vit. brut	-	-	-	-	19200862	1
	Couvercle boîte vit. gris	-	-	-	-	31200880	1
2	Roulement	-	-	-	-	92204215	2
3	Bague d'étanchéité	-	-	-	-	90402841	1
4	Joint torique	-	-	-	-	90706140	1
5	Plaque	-	-	-	FN2	23213872	1
	Plaque	-	-	-	TN2	23213870	1
6	Vis	-	-	-	-	98622314	4
7	Rondelle	-	-	-	-	14217901	6
8	Huile cloison	-	-	-	FN2	23208272	1
	Plaque	-	-	-	TN2	19235800	1
9	Vis	-	-	-	-	98622314	2
10	Joint	-	-	-	-	23200370	1
11	Capteur	-	-	-	-	19207220	1
12	Joint	-	-	-	-	12154200	1
13	Vis	-	-	-	-	19237800	1
14	Ecrou bas M12x1,25	-	-	-	-	92602512	1
15	Joint	-	-	-	-	19201120	1
16	Bague	-	-	-	-	19002020	4
17	Boîte de vitesses brute	-	-	-	-	19200262	1
	Carter de boîte vitesses	-	-	-	-	31200280	1
18	Vis M6X30	-	-	-	-	98620330	7
19	Vis M8X35	-	-	-	-	98620435	4
20	Encliquetage	-	-	-	-	55234700	1
21	Ressort	-	-	-	-	94321067	1
22	Bouchon purge	-	-	-	-	19206501	1
23	Garniture	-	-	-	-	10528900	2
24	Bouchon huile	-	-	-	-	12022600	1
25	Joint torique 20,24x2,62	-	-	-	-	90706203	1
26	Bouchon vid.huile	-	-	-	-	31003766	1
27	Huile cloison	-	-	-	-	19208220	1
28	Roulement	-	-	-	-	92201120	1
29	Bague	-	-	-	-	19202320	2
30	Boîte vit. cpl.cloche DIGIPLEX	-	-	-	-	19991526	1
	Boîte vit. cpl.cloche MOTOPLAT	-	-	-	-	19991525	1



Ref.	Description	Year	I.M.	Country	Version	Code	Qty
1	Culasse d.	-	-	-	-	19022180	1
	Culasse d.gris	-	-	-	-	19022182	1
2	Culasse g.	-	-	-	-	19022280	1
	Culasse g.gris	-	-	-	-	19022282	1
3	Guide soupape	-	-	-	-	61036801	4
4	Anneau élastique	-	-	-	-	90353009	4
5	Vis sans tête	-	-	-	-	96506042	4
6	Plaquette antivibratile	-	-	-	-	19025300	4
7	Ecrou	-	-	-	-	19021920	2
8	Bouchon	-	-	-	-	19037820	4
9	Couvercle soupapes	-	-	-	-	19023520	2
	Couvercle soupapes	-	-	-	-	31023500	2
10	Joint	-	-	-	-	19023700	2
11	Ecrou	-	-	-	-	92603010	4
12	Ecrou colonne	-	-	-	-	13021900	4
13	Rondelle	-	-	-	-	95129180	4
14	Vis sans tête	-	-	-	-	96510182	4
15	Vis sans tête 145mm	-	-	-	FN3	96510145	4
	Vis sans tête 125mm	-	-	-	TN3	96510125	4
16	Vis M6X25	-	-	-	-	98622325	12
17	Cylindre av.piston cpl.	-	-	-	-	19060181	2
	Cylindre cpl.gris	-	-	-	-	19060182	2
18	Bague	-	-	-	-	19021320	2
19	Joint	-	-	-	-	27022080	2
20	Vis sans tête	-	-	-	-	96508107	2
21	Rondelle élastique	-	-	-	-	61270300	2
22	Bouchon	-	-	-	-	93180245	4
23	Joint torique	-	-	-	-	61027200	2
24	Joint	-	-	-	-	27020820	2
25	Cale	-	-	-	-	19032980	4