

# Ersatzteilkatalog

für das Motorrad

## TS 250

---

## Vorbemerkungen

[Index](#)

1. Sämtliche Bestellungen und Zuschriften, die sich auf Ersatzteile für das Motorrad TS 250 beziehen, sind an

**VEB Motorradwerk Zschopau  
Ersatzteilvertrieb  
9363 Gornau/Erzgeb.**

zu richten.

Wenn es sich um Ersatzteile der elektrischen Anlage handelt, die in der Ersatzteilliste besonders gekennzeichnet sind so sind diese durch das

**Kombinat VEB Fahrzeugelektrik Ruhla**  
**Zentraler Service und Vertrieb**  
**9166 Thalheim/Erzgeb.**  
**Karl-Marx-Straße 10a**

zu beziehen.

2. Ersatzteilbestellungen sind stets auf unseren Bestellformularen getrennt vom übrigen Schriftwechsel anzugeben, da sonst Verzögerungen unvermeidbar sind.

Telefonische, telegrafische und formlose Bestellungen werden nicht bearbeitet.

Geben Sie bitte Ihre Anschrift deutlich an und vergessen Sie nicht, die Postleitzahl und die Kunden-Nummer auf den Bestellungen an der von uns geforderten Stelle anzubringen.

Bitte schreiben Sie die volle Ersatzteilnummer, wie sie im vorliegenden Katalog ausgedruckt ist, und beachten Sie unbedingt die Trennung nach Typen. Nicht ordnungsgemäß ausgefüllte Bestellungen werden unbearbeitet zurückgesandt.

Ersatzteilbestellungen müssen 15 Arbeitstage vor dem Termin der Selbstabholung bei uns vorliegen.

3. Bei Rückfragen sind immer unsere Rechnungs- und Lieferscheinnummer sowie das Diktatzeichen anzugeben.
4. Beanstandungen müssen innerhalb 14 Tage, vom Empfang der Sendung ab gerechnet, eingereicht werden. Der Empfängerschein ist beizufügen. Bei Selbstabholung sind Beanstandungen nur bei Übergabe der Ware möglich.
5. Werden Teile eingeschickt, so sind an ihnen haltbare Anhänger mit genauem Absender anzubringen. Diese Sendungen richten Sie bitte an uns und fügen genaue Lieferpapiere bei.

Ist die Rückgabe der uns als Muster eingeschickten Teile erwünscht, so muß dies ausdrücklich im Brief und durch Anhänger bekanntgegeben werden.

6. Die Preise sind unverbindlich infolge Materialänderungen ab unserem Werk einschließlich brancheüblicher Innenverpackung.
7. Für alle Ersatzteilaufträge gelten unsere allgemeinen Lieferbedingungen für Ersatzteile, Zubehörlieferungen und Reparaturen.
8. Alle Sendungen reisen zu Lasten und auf Risiko des Bestellers.
9. Ersatzteile liefern wir nicht an Privatpersonen. Wir verweisen diesbezügliche Anfragen an die dafür zuständige Vertragswerkstatt sowie Fachgeschäfte des staatlichen und genossenschaftlichen Einzelhandels.
10. Unsere Kunden im Ausland bitten wir, sich in allen Ersatzteil- und Reparaturfragen an die Generalvertreter ihres Landes zu wenden.
11. Werden farbig lackierte Teile benötigt, so können diese nur mit genauer Indexbezeichnung nach der aufgeführten Indextabelle in unserem Ersatzteilvertrieb bestellt werden.

Nach der Ersatzteilnummer des Teiles folgt ein Schrägstrich und der Index der gewünschten Farbe.

00 = schwarz, glänzend    04 = gelb

02 = silberfarbig            06 = alabasterweiß

03 = blau                    07 = rot

12. Standardteile (TGL) gehören nicht zu unserem Lieferumfang.

13. Verschleißteile

Im Kopf der Spalte Bemerkung bedeutet VT die erforderliche Mindestersatzteilmenge.

Die darunter hinter den betreffenden Teilen eingesetzten Stückzahlen beziehen sich auf je 100 Motorräder.

Dabei sind auch Ersatzteile für auftretende Unfallschäden berücksichtigt.

14. Die der Regenerierung unterliegenden Teile gehören nicht zum ständigen Handelssortiment unseres Ersatzteilvertriebes. Für deren Ersatz sind die in der Repro-Broschüre genannten Regenerierungsbetriebe in Anspruch zu nehmen. Diese Teile sind in der Spalte Bemerkung mit einem R bezeichnet.

VEB MOTORRADWERK ZSCHOPAU

---

## Gruppeneinteilung

### **Fahrgestell**

[Tafel 1](#) Rahmen, Kippständer, Schwinge, Motorbefestigung

[Tafel 2](#) Vorderradfederung

[Tafel 3](#) Lenker, Seilzüge

[Tafel 4](#) Hinterradfederung

[Tafel 5](#) Vorderrad

[Tafel 6](#) Hinterrad, Fußbremsbetätigung

[Tafel 7](#) Hinterradantrieb

[Tafel 8](#) Kraftstoffbehälter

[Tafel 9](#) Auspuffanlage

[Tafel 10](#) Kotflügel

[Tafel 11](#) Sitzbank, Zubehör

[Tafel 12](#) Verkleidung, Ansauganlage

### **Elektrische Ausrüstung**

[Tafel 13](#) Batterie, Lichtmaschine, Regler, Zündspule

[Tafel 14](#) Scheinwerfer, Brems-Schluß-Kennzeichenleuchte

[Tafel 15](#) Signalhorn, Blinkanlage, Tachometer

[Tafel 16](#) **Werkzeug, Sonderzubehör**

### **Motor**

[Tafel 17](#) Gehäuse, Kupplungs- und Lichtmaschinendeckel

[Tafel 18](#) Zylinder, Kolben, Kurbelwelle

[Tafel 19](#) Schaltung, Kickstarter

[Tafel 20](#) Kupplung

[Tafel 21](#) Fußschaltung

[Tafel 22](#) Vergaser

---

## **Fahrgestell - Tafel 1**

### **Rahmen, Kippständer, Schwinge**

[nächster Punkt](#) ; [Index](#)

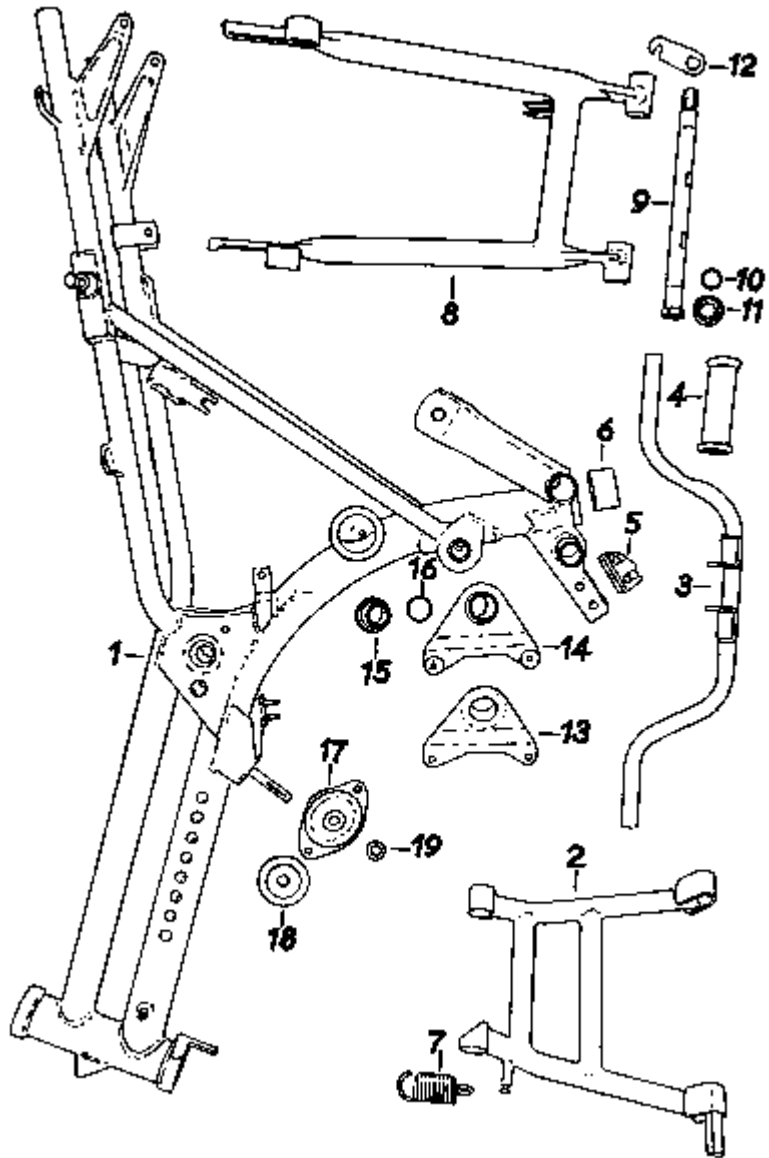


Bild-Nr.	Ersatzteil-Nr.	Bezeichnung	Anzahl	Bemerkung	VT
----------	----------------	-------------	--------	-----------	----

1	22-21.330	Rahmen	1		3
2	22-21.260	Kippständer	1		5
	00-18.192	Scheibe auf Lagerrohr	1		
		Sprengring 22x2 TGL 0-9045	1	chromat.	
3	22-21.268	Fußrastenträgerrohr	1		10
4	22-21.272	Fußrastengummi ETW-N 60-503	2		20
		Sechskantschraube M 8x65 TGL 0-931-8 G chromatiert	2		
		Sechskantmutter M 8 TGL 0-934-5 S chromatiert	2		
		Federring B 8 TGL 7403 chromatiert	2		
5	22-21.273	Vorderer Kippständeranschlag	1		5
6	22-21.275	Hinterer Kippständeranschlag	1		
7	00-70.019	Zugfeder B 4,5x32x10 Bf TGL 18397 chromatiert	1		5
8	22-21.281	Schwinge mit Buchsen	1	R	6
	05-21.040	Lagerbuchse für Schwinge	2		
9	22-21.297	Lagerbolzen für Schwinge	1		3
	00-18.152	Scheibe dazu	2		
10	05-21.046	Dichtring	4		20
11	00-18.190	Scheibe zur Schwinge	2		
12	22-21.302	Obere Aufnahme für Zugfeder	1		

		Sechskantmutter M 18x1,5 TGL 0-936-50	1		
		Sechskantschraube M 8x40 TGL 0-933-8.8	2	chromat.	
		Sechskantmutter M 8 TGL 0-934-6	2		
		Kegelschmierkopf A 6 TGL 0-71412	1		
13	22-21.317	Motorschuh links	1		3
14	22-21.318	Motorschuh rechts	1		3
15	16-21.258	Lagergummi dazu	2		20
16	16-21.259	Abstandshülse dazu	2		10
	16-21.262	Verschlußstopfen zum Bügel für Sitzbankaufnahme	2		
17	22-20.021	Gummi-Element	2		12
18	22-20.024	Anschlagscheibe	1		
19	22-20.025	Distanzscheibe	1		
		Sechskantmutter M 8 TGL 0-934	2		
		Federring B 8 TGL 7403	2		
		Sechskantmutter M 12 TGL 0-934	1		
		Federring B 12 TGL 7403	1		
		Sechskantschraube M 8x100 TGL 0-931-8.8	2		
		Federring B 8 TGL 7403	2		



## **Fahrgestell - Tafel 2**

### **Vorderradfederung**

[nächster Punkt](#) ; [Index](#)

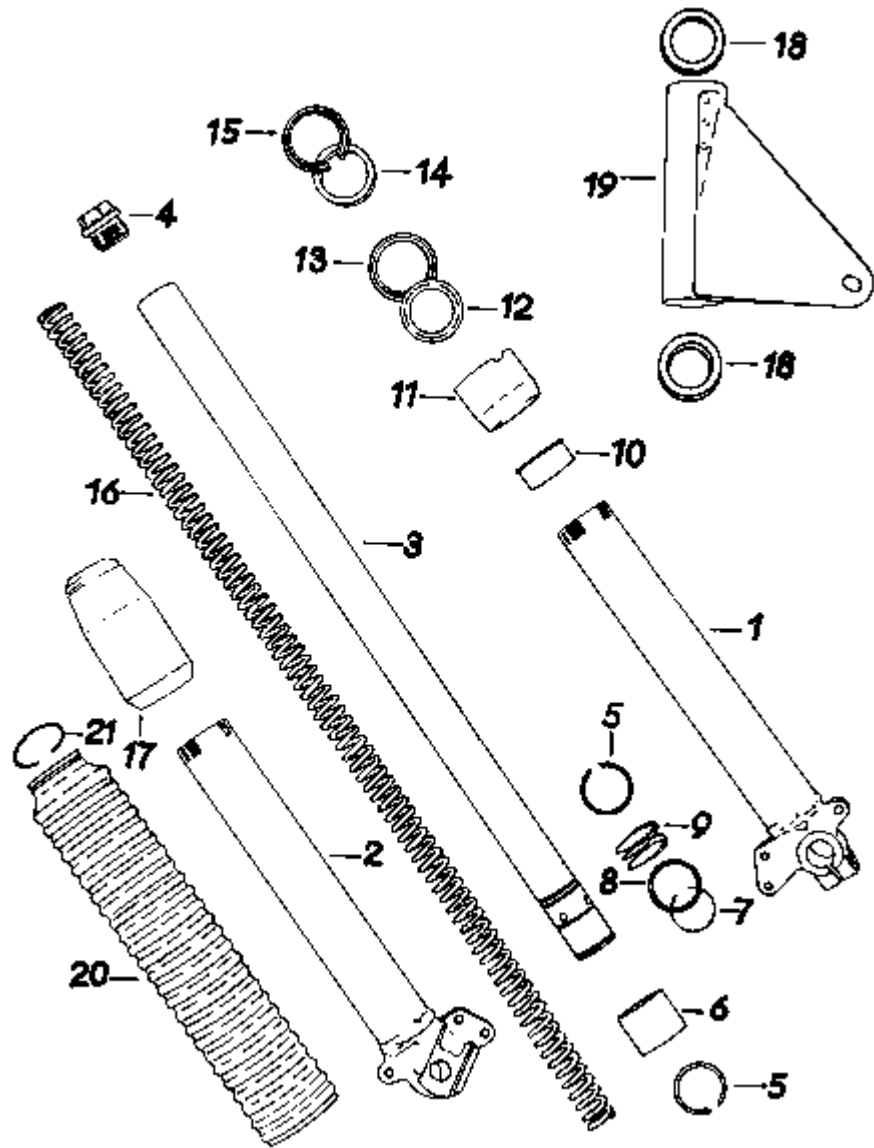


Bild-Nr.	Ersatzteil-Nr.	Bezeichnung	Anzahl	Bemerkung	VT
----------	----------------	-------------	--------	-----------	----

1	22-22.107	Gleitrohr links hochglänzend	1		6
2	22-22.108	Gleitrohr rechts hochglänzend	1		6
	22-22.109	Gleitrohr links mattverchromt	1		
	22-22.110	Gleitrohr rechts mattverchromt	1		
		Sechskantschraube M 8x30 TGL 0-933-8 G zur Achsaufnahme	1		
		Federring B 8 TGL 7403	1		
3	22-22.114	Führungsrohr	2		12
4	19-22.073	Verschlußschraube	2		4
5		Sprengring 32 TGL 16363	4		12
6	19-22.054	Untere Gleitbuchse	2		12
7		Sprengring 32x1,6 TGL 0-9045	2		6
8	19-22.055	Dichtring	2		12
9	19-22.056	Feder für Dichtring	2		
10	22-22.115	Obere Gleitbuchse	2		12
11	22-22.117	Gewinding	2		6
12		Wellendichtring D 32x45x7 TGL 16454	2		12
13	19-22.069	Stützring für Wellendichtring	2		
14	19-22.060	Filzring	2		12
15	22-22.118	Filzringhalter	2		

16	22-22.120	Druckfeder	2		4
17	22-22.122	Gummischutzhülse	2		10
18	22-34.013	Gummiring für Scheinwerferhalter	4		10
19	22-34.007	Scheinwerferhalter links	1		3
	22-34.008	Scheinwerferhalter rechts	1		3
		Sechskantschraube M 10x16 TGL 0-933-8.8 zur Scheinwerferbefestigung chromatiert	2		
		Federscheibe 10 TGL 0-137 vernickelt	2		
20	22-22.121	Gummischutzhülse	2		10
21		Sprengring 38x1,6 TGL 0-9045	2		6
	22-22.175	Teleskopgabel vollständig	1	nur für Export	

## Fahrgestell - Tafel 3

### Lenkung, Seilzüge

[nächster Punkt](#) ; [Index](#)

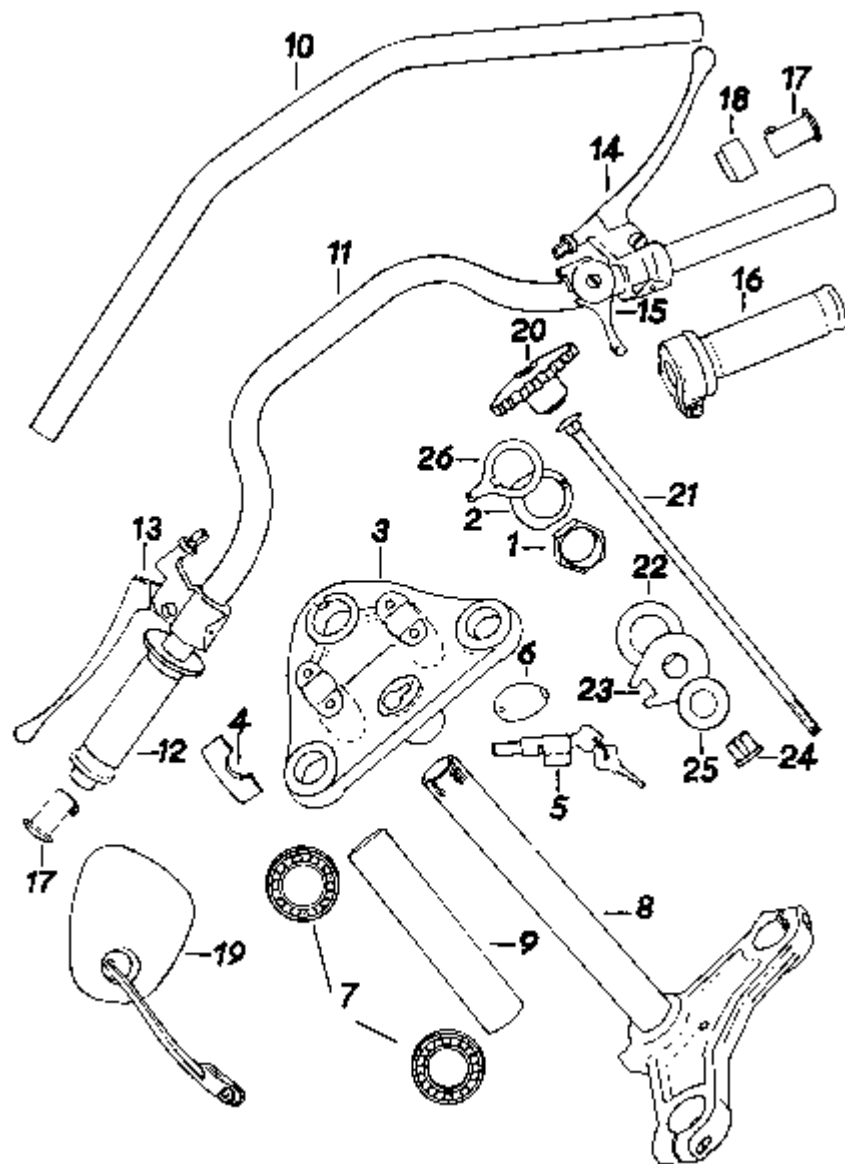


Bild-Nr.

Ersatzteil-Nr.

Bezeichnung

Anzahl

Bemerkung

VT

1	22-22.178	Mutter für Steuerrohr	1		4
	13-22.133	Abdeckkappe	1		6
	22-22.149	Abschlußmutter für Lenkungsämpfung	1		4
2		(entfällt)			
3	22-22.136	Oberer Klemmkopf lackiert	1		5
	22-22.098	Oberer Klemmkopf roh	1		
4	22-22.144	Lenkerhalteschale lackiert	2		4
	22-22.099	Lenkerhalteschale roh	2		
		Sechskantschraube M 8x35 TGL 0-931-8 G dazu	4		
		Federscheibe 8 TGL 0-137	4		
5		Lenkungsschloß Sp 53/70 1334.17-0000:000(5)	1		5
		Druckfeder A 0,7x12x5,5f TGL 18395	1		
6	22-22.139	Verschlußdeckel chromatiert	1		
		Halbrundkerbnagel 2,5x10 TGL 0-1476-4 D chromatiert	1		
7		Lenkungslager 6006 TGL 2981	2		8
8	22-22.130	Unterer Klemmkopf	1		5
		Sechskantschraube M 8x40 TGL 0-931-8 G zum unteren und oberen Klemmkopf	6		
		Federring B 8 TGL 7403	6		
9	22-22.124	Distanzhülse	1		

10	22-23.008	Lenkerrohr flach	1		10
		<b>Seilzüge dazu:</b> (TGL 39-285)			
		Handbremse A 1105x937x150,5	1		10
	05-44.111	Kupplung	1		10
	05-44.095	Schutzkappe für Kupplungsseilzug	1		
		Startvergaser E/D 950x876x60	1		5
		Gas D 910x780x120	1		5
	05-48.058	Schutzkappe für Startvergaser- und Gasseilzug	2		5
11	22-23.023	Lenkerrohr hochgezogen	1		10
		<b>Seilzüge dazu:</b> (TGL 39-285)			
		Handbremse A 1235x1067x150,5	1		10
	05-44.114	Kupplung	1		10
		Startvergaser E/D 1004x930x63	1		5
		Gas D 1000x870x120	1		5
		Kabelband 100 ETW-N 60507	2	Meterware	
		Kabelbandknopf ETW-N 60507	2		
12	302	Blindgriff	1		3
13	271	Hebel für Kupplung	1		3
14	270	Hebel für Handbremse	1		3

15		Hebel für Startvergaserbetätigung B MZS 682	1		3
16	310	Außenzugdrehgriff für Gasbetätigung	1		3
		Linsensenkschraube BM 5x10 TGL 5287	1-2		
17	13-30.100	Abschlußpilz für Lenker	1-2		
18	13-30.038	Führungsring für Drehgriff	1		
	13-30.074	Distanzstück für Lenker - Linksverkehr	1		
19	31031 L	Rückblickspiegel m. Klemmschellenbefestigung	1		10
	31031 R	Rückblickspiegel für Linksverkehr	1		
20	22-22.157	Stellgriff für Lenkungsämpfung	1		3
21	22-22.158	Spindel für Stellgriff	1		
		Splint 1,6x20 TGL 0-4-St	1		
22	22-22.152	Reibscheibe	1		5
23	22-22.153	Gegenhalter dazu	1		
24	22-22.154	Führungskörper	1		
25		Tellerfeder B 20r - TGL 18399 vern.	1		
26	22-22.155	Arretierblech	1		

## Fahrgestell - Tafel 4

### Hinterradfederung



[nächster Punkt](#) ; [Index](#)

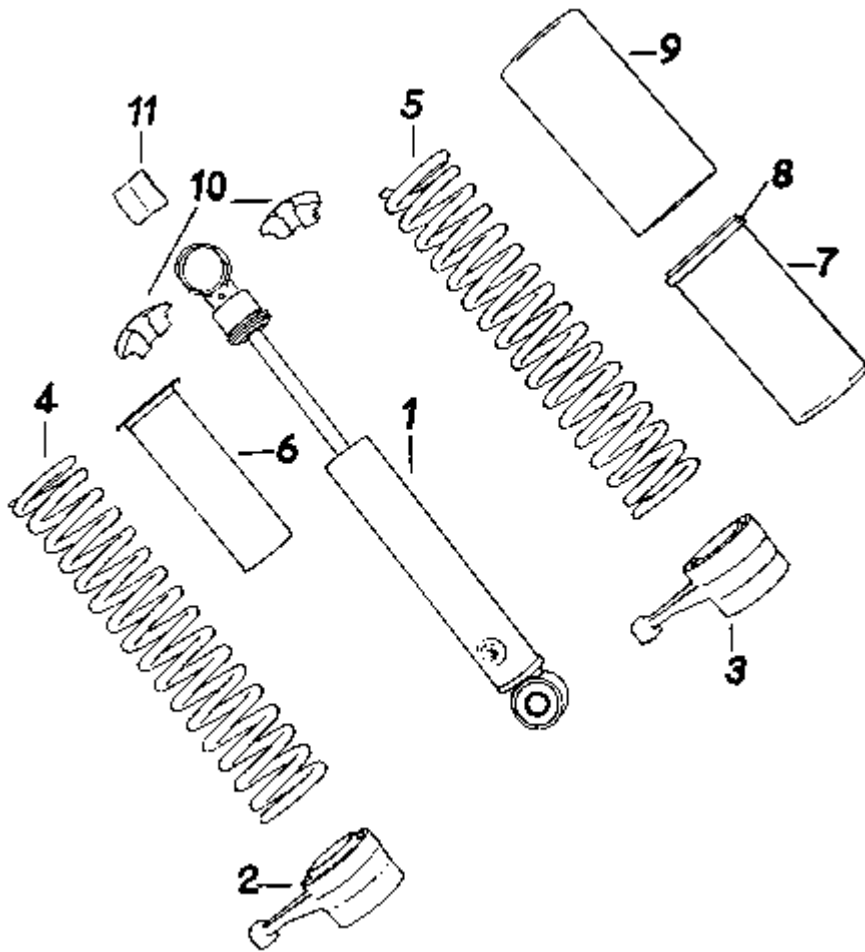


Bild-Nr.	Ersatzteil-Nr.	Bezeichnung	Anzahl	Bemerkung	VT
	16-23.023	Federbeine gepaart ohne Schutzhülsen	2	R	

1	678-390.420/07	Teleskopstoßdämpfer Type: A 22-100-88/8 MV	2	R	10
2	16-23.027	Verstellmuffe links ohne Schutzhülsen	1		
	16-23.026	Verstellmuffe rechts ohne Schutzhülsen	1		
3	16-23.014	Verstellmuffe links (Schutzhülseausführung)	1		
	16-23.013	Verstellmuffe rechts (Schutzhülseausführung)	1		
4	16-23.028	Druckfeder verchromt	2		2
5	05-23.081	Druckfeder (Schutzhülseausführung)	2		2
6	13-23.046	Flanschhülse	2		12
	13-22.138	Zentrierring	2		
7	16-23.010	Untere Schutzhülse verchromt	2		10
8	05-23.112	Führungsring dazu	2		10
9	05-23.025	Obere Schutzhülse verchromt	2		5
	16-23.017	Untere Schutzhülse lackiert	2		
	05-23.157	Obere Schutzhülse lackiert	2		
10	05-23.091	Stützringhälfte	4		4
11	05-23.161	Gummipuffer für obere Befestigung	2		12
		Sechskantschraube M 8x14 TGL 0-933-8 G chromatiert	2		
	00-18.131	Scheibe	2		
		Sechskantschraube CM 10x35 TGL 0-931-8 G chromatiert	2		

		Federring B 10 TGL 7403 chromatiert	2		
	7078-11:0.15/05	Gummipuffer unten	2		
	7078-11:0.16/05	Gelenkbuchse	2		

## Fahrgestell - Tafel 5

### Vorderrad

[nächster Punkt](#) ; [Index](#)

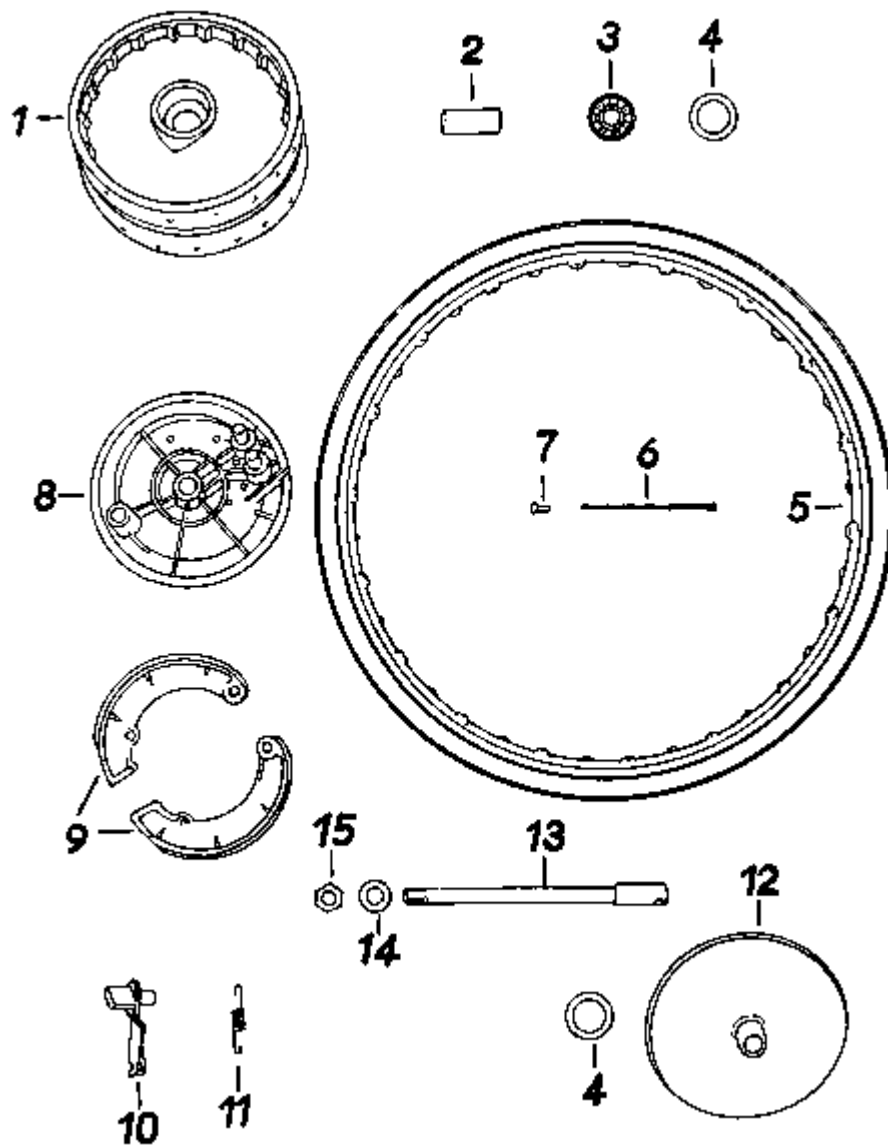


Bild-Nr.	Ersatzteil-Nr.	Bezeichnung	Anzahl	Bemerkung	VT
----------	----------------	-------------	--------	-----------	----

	05-24.003	Vorderrad mit Alu-Felge poliert	1		
	05-24.022	Vorderrad mit Stahlfelge lackiert	1		
	22-24.010	Auswuchtkörper für Vorderrad n. B.			
1	05-24.025	Radkörper für Vorderrad	1		2
2	05-24.005	Abstandshülse	1		
3		Vorderradlager 6302 TGL 2981	2 <sup>1</sup>		10
4	01-24.314	Dichtring	2		10
5	05-25.089	Tiefbettfelge 1,85 Bx16	1		10
6		Speiche A 122 TGL 39-491	36		400
7		Speichennippel M 4 TGL 39-491	36		400
		Reifen 3,00x16 Profil K 27	1 <sup>2</sup>		
		Schlauch 3,00x16	1 <sup>2</sup>		
		Felgenband 25x16 TGL 104-6	1 <sup>2</sup>		
8	05-24.254	Gegenhalter vollst.	1		5
	05-24.269	Gegenhalter vollst. poliert	1		5
9	05-24.261	Bremsbacken mit Belag	2	R	12
10	13-24.026	Bremshebel	1		5
11	13-24.019	Rückholfeder für Bremsbacken	1		10
		Sicherungsring 12 TGL 0-471	2		10

12	05-24.006	Radkörperdeckel	1		5
	05-24.263	Radkörperdeckel poliert	1		
13	18-24.503	Vorderradachse	1		5
14	00-18.156	Scheibe zur Achse	1		
15		Sechskantmutter M 14x1,5 TGL 0-934-5 S verzinkt	1		
		<sup>1</sup> unbedingt Blechkäfig verwenden			
		<sup>2</sup> wird nicht von MZ geliefert			

## Fahrgestell - Tafel 6

### Hinterrad, Fußbremsbetätigung

[nächster Punkt](#) ; [Index](#)

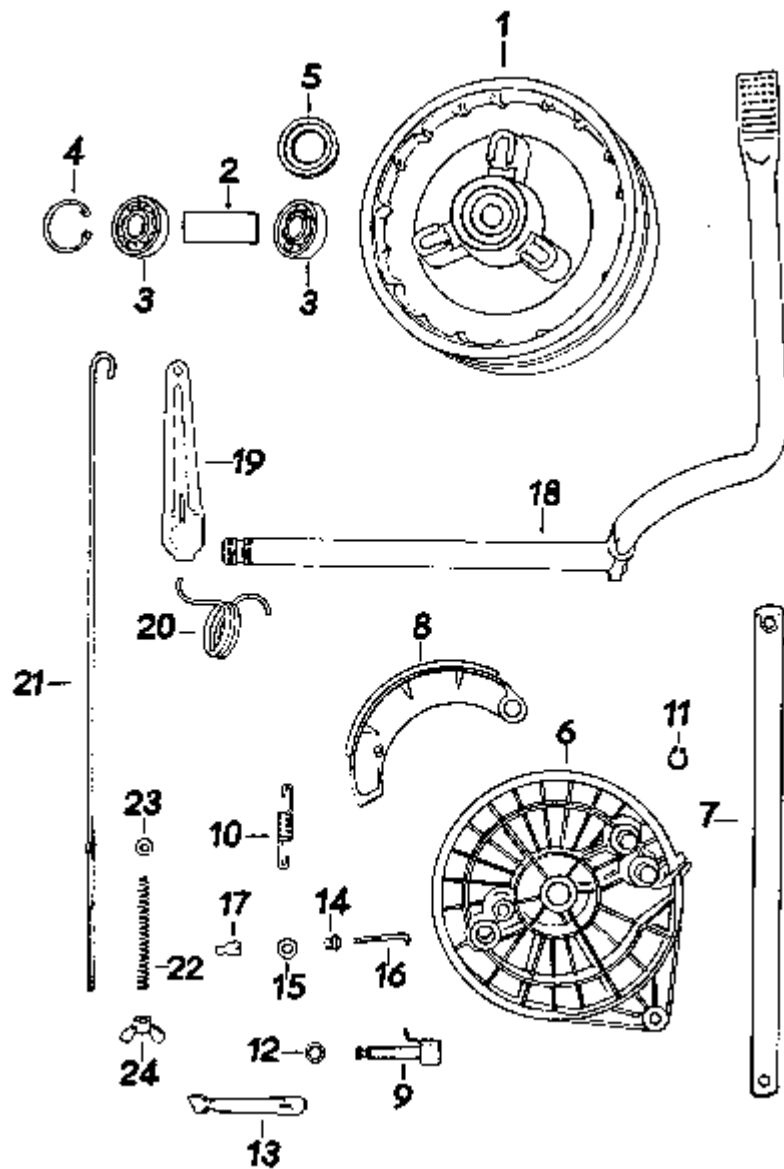


Bild-Nr.

Ersatzteil-Nr.

Bezeichnung

Anzahl

Bemerkung

VT

	22-25.032	Hinterrad mit Alu-Felge poliert	1		
	22-25.034	Hinterrad mit lackierter Felge	1		
1	22-25.021	Radkörper für Hinterrad	1		2
	05-25.091	Tiefbettfelge poliert 2,15 Bx16	1		5
		Speiche A 122 TGL 39-491	36		
		Speichennippel M 4 TGL 39-491	36		
2	05-25.008	Abstandshülse	1		
3		Hinterradlager 6302 TGL 2981	2 <sup>1</sup>		
4		Sicherungsring 42 TGL 0-472	1		3
5	01-24.314	Dichtring	1		
		Reifen 3,50x16 Profil K 27	1 <sup>2</sup>		
		Schlauch 3,50x16	1 <sup>2</sup>		
		Felgenband 25x16 TGL 104-6	1 <sup>2</sup>		
6	05-25.254	Gegenhalter	1		3
	05-25.282	Gegenhalter poliert	1		3
7	05-25.279	Zugstrebe für Gegenhalter	1		
		Sechskantschraube M 8x25 TGL 0-933-8 G chromatiert	2		
		Sechskantmutter M 8 TGL 0-934-5 S chromatiert	3		
8	05-24.261	Bremsbacken mit Belag	2	R	



9	05-25.258	Bremsschlüssel	1		5
	05-25.041	Kontaktfeder zum Bremslichtschalter	1		
		Halbrundkerbnagel 2,5x6 TGL 0-1476-4 D	2		
10	13-24.019	Rückholfeder für Bremsbacken	1		
11		Sicherungsring 12 TGL 0-471	2		
		Kegelschmierkopf A 6 TGL 0-71412	1		
12	02-25.071	Gummiring zum Bremsschlüssel	1		
13	05-25.115	Bremshebel	1		10
		Sechskantschraube M 6x25 TGL 0-931-8 G dazu, chromatiert	1		
		Sechskantmutter M 6 TGL 0-934-5 S	1	chromat.	
		Federscheibe 6 TGL 0-137 vernickelt	1		
14	05-25.042	Isolierbüchse	1		10
15	05-25.043	Isolierscheibe	1		5
16	01-25.377	Kontaktschraube	1		10
		Sechskantmutter M 6 TGL 0-934-5 S	2	verzinkt	
		Federscheibe 6 TGL 0-137	1	vernickelt	
17	13-30.204	Kontaktfahne für Bremslichtschalter	1		5
		Federring B 5 TGL 7403	1	verzinkt	
	B 1	Flachsteckhülse A 6,3-1 TGL 200-3854	1	Thalheim	

	13-30.205	Isolierhülse für Flachsteckhülse	1		
18	16-29.013	Fußbremshebel	1		6
	16-29.011	Dichtring	2		10
	00-01.073	Unterlegscheibe	2		
19	16-29.002	Vorderer Bremshebel	1		3
20	16-29.010	Rückholfeder dazu	1		6
		Sechskantschraube M 8x40 TGL 0-931-8 G chromatiert	1		
		Sechskantmutter M 8 TGL 0-934-5 S	1	chromat.	
		Federring B 8 TGL 7403	1	chromat.	
		Scheibe 8,4 TGL 0-125-St	1	chromat.	
21	05-29.041	Bremsstange	1		3
22	01-29.015	Druckfeder dazu	1		
23		Scheibe 6,4 TGL 0-125-St	2	chromat.	
24	01-29.014	Flügelmutter zur Bremsstange	1		
		<sup>1</sup> unbedingt Blechkäfig verwenden			
		<sup>2</sup> wird nicht von MZ geliefert			

## Fahrgestell - Tafel 7

### Hinterradantrieb

[nächster Punkt](#) ; [Index](#)

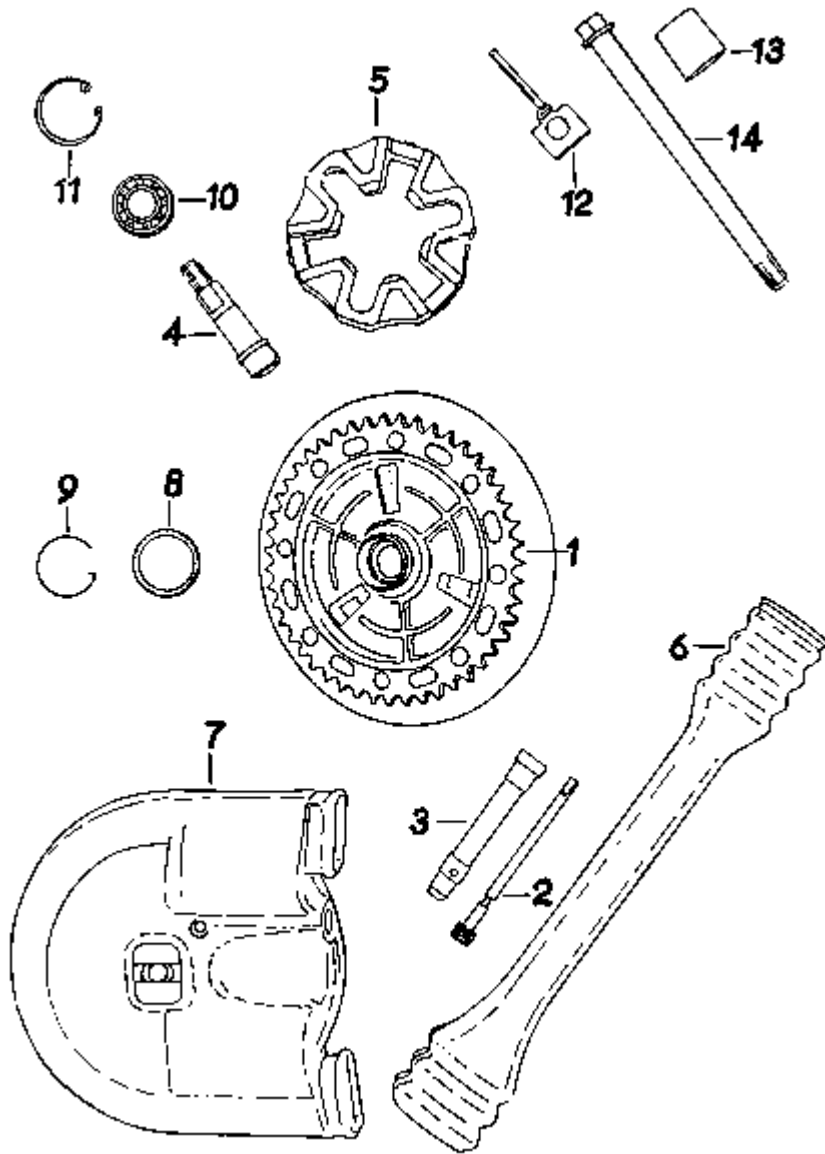


Bild-Nr.	Ersatzteil-Nr.	Bezeichnung	Anzahl	Bemerkung	VT
1	22-25.042	Dämpfungskörper mit Zahnkranz (47 Z)	1		5
2	22-25.045	Ritzel für Tachoantrieb	1		3
3	22-25.044	Lagerbüchse dazu	1		3
4	22-25.004	Flanschbolzen	1		3
		Sechskantmutter M 14x1,5 TGL 0-934-5 S chromatiert	1		
		Federscheibe 14 TGL 0-137 vernickelt	1		
5	22-25.023	Dämpfungsgummi	1		10
		Rollenkette 08 B - 1 - 126 TGL 11796	1		10
		Steckglied D 08 B - 1	1		15
6	22-25.054	Kettenschutzschlauch	2		20
7	22-25.041	Kettenabdeckung	1		12
	13-25.072	Zwischenscheibe zur Kettenabdeckung	1		
	13-25.022	Dichtungsstück	1		5
		Zahnscheibe C 6 TGL 0-6797 verzinkt	1		
		Senkschraube BM 6x8 TGL 5683 verzinkt	1		
8	22-25.027	Schraubenrad für Tachoantrieb	1		3
9	01-25.315	Hakensprengring	1		
10		Kugellager 6204 TGL 2981	1 <sup>1</sup>		3

11		Sicherungsring 47 TGL 0-472	1		3
12	05-25.122	Kettenspanner	2		12
		Sechskantmutter M 6 TGL 0-934-5 S chromatiert	4		
		Scheibe 6,4 TGL 0-125-St chromatiert	2		
13	22-25.006	Distanzhülse	1		
14	22-25.003	Hinterradachse	1		3
	00-18.156	Scheibe dazu	1		
		<sup>1</sup> unbedingt Blechkäfig verwenden			

## Fahrgestell - Tafel 8

### Kraftstoffbehälter

[nächster Punkt](#) ; [Index](#)

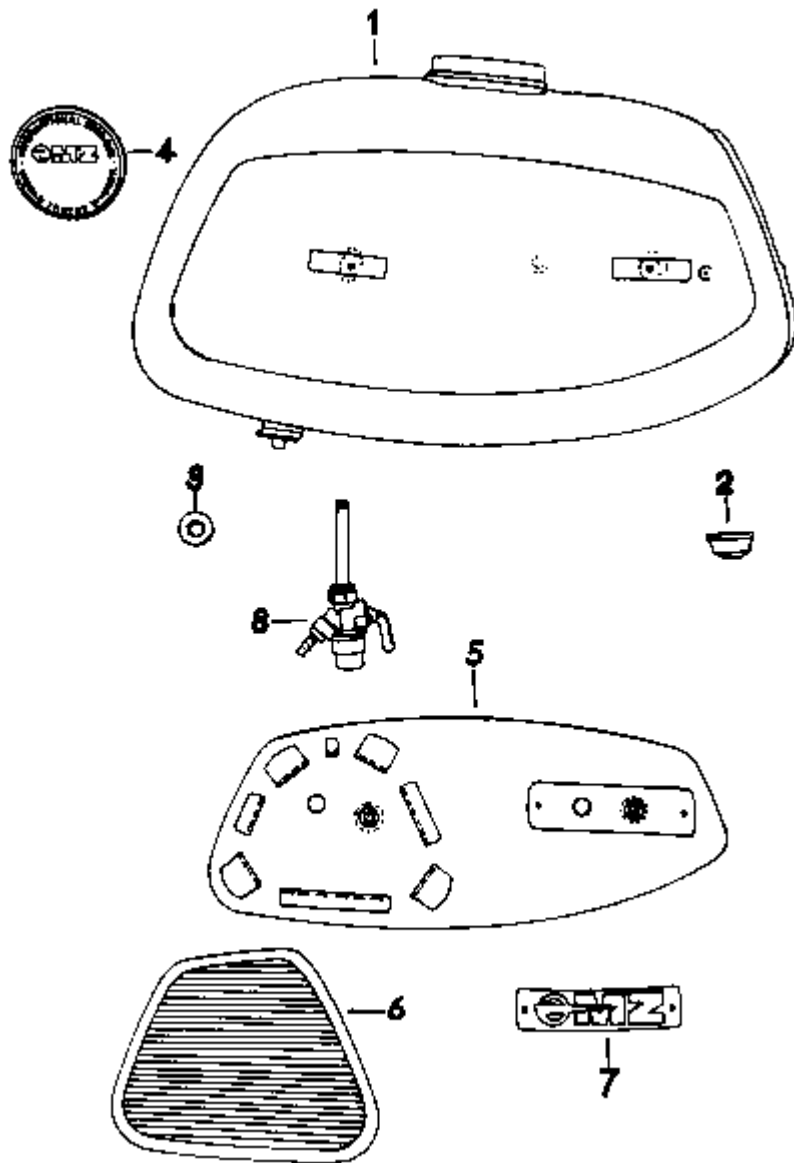


Bild-Nr.	Ersatzteil-Nr.	Bezeichnung	Anzahl	Bemerkung	VT
----------	----------------	-------------	--------	-----------	----

1	22-27.032	Kraftstoffbehälter 17,5 l	1		3
2	22-27.076	Auflagekörper für Kraftstoffbehälter vorn	2		10
	22-27.009	Distanzhülse	1		
3	22-27.008	Lagergummi hinten für Kraftstoffbehälter	2		10
		Sechskantschraube M 6x70 TGL 0-931-8 G verzinkt	1		
		Sechskantmutter M 6 TGL 0-934-5 S	1	verzinkt	
		Federscheibe 6 TGL 0-137	1	vernickelt	
4	00-13.073	Tankverschluß hochglänzend	1		5
	13-27.094	Tankverschluß mit Meßbecher, verschließbar	1	nur für Export	
	22-27.091	Tankverschluß ohne Meßbecher, verschließbar	1		
	00-13.093	Dichtring dazu	1		5
		<b>Kraftstoffbehälter ohne Blenden 17,5 l</b>			
	22-27.093	Halteblech für Kniekissen links	1		
	22-27.094	Halteblech für Kniekissen rechts	1		
	22-27.095	Zwischenstück für Abzeichen	2		
5	22-27.044	Blende links verchromt	1		
	22-27.043	Blende rechts verchromt	1		
		Zylinderschraube BM 5x6 TGL 0-84-5 S chromatiert	6		
6	22-27.039	Kniekissen links	1		3

	22-27.038	Kniekissen rechts	1		3
	22-27.047	Kraftstoffbehälter 12,5 l	1		3
		<b>Kraftstoffbehälter ohne Blenden 12,5 l</b>			
	22-27.097	Kniekissen links	1		
	22-27.098	Kniekissen rechts	1		
	22-27.099	Zwischenstück für Abzeichen	2		
5	22-27.058	Blende links, verchromt	1		
	22-27.057	Blende rechts, verchromt	1		
6	22-27.056	Kniekissen links	1		3
	22-27.055	Kniekissen rechts	1		3
7	22-27.040	Abzeichen	2		6
		Linsenschraube BM 3x6 TGL 0-85-5 S verchromt	4		
	FERS 323	Gummischeibe für Abzeichen	4		
8	13-27.051	Kraftstofffilterhahn	1		10
		Dichtring C 10x14 TGL 0-7603 dazu	1		
		Kraftstoffschlauch 5x8,2x180 für 17,5-l-Tank	1	Meterware	
		Kraftstoffschlauch 5x8,2x150 für 12,5-l-Tank	1		

## Fahrgestell - Tafel 9



# Auspuffanlage

[nächster Punkt](#) ; [Index](#)

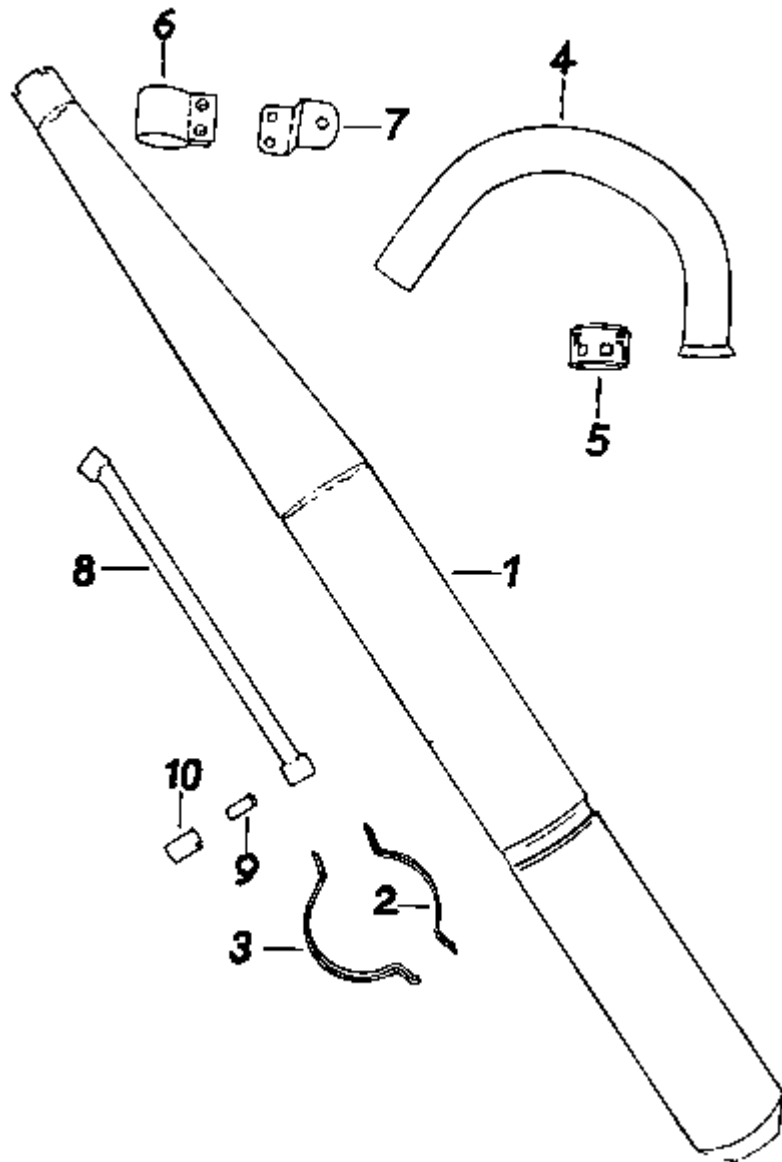


Bild-Nr.	Ersatzteil-Nr.	Bezeichnung	Anzahl	Bemerkung	VT
----------	----------------	-------------	--------	-----------	----

1	22-28.144	Auspufftopf	1		6
2	16-27.113	Linkes Seitenteil für Schelle	1		
3	16-27.112	Rechtes Seitenteil für Schelle	1		
		Sechskantschraube M 8x25 TGL 0-933-8 G chromatiert	1		
		Sechskantmutter M 8 TGL 0-934-5 S chromatiert	1		
		Federscheibe 8 TGL 0-137 vernickelt	1		
4	22-28.132	Auspuffrohr	1		3
5	16-27.153	Überwurfmutter	1		5
6	16-27.104	Schelle für Auspuff	1		
	22-28.141	Verstärkung für Auspuffschelle	1		
	22-28.142	Verstärkung für Auspuffschelle	1		
7	22-28.134	Halteblech für Auspufftopf	1		
		Sechskantschraube M 8x25 TGL 0-933-8 G chromatiert	2		
		Sechskantmutter M 8 TGL 0-934-5 S chromatiert	2		
		Federscheibe 8 TGL 0-137 chromatiert	2		
8	22-28.138	Auspuffbefestigungsstrebe	1		
9	16-27.048	Abstandshülse dazu	2		
10	16-27.106	Dämpfungsgummi (Silent)	2		
		Sechskantschraube M 8x40 TGL 0-931-8 G chromatiert	2		

		Sechskantmutter M 8 TGL 0-934-5 S chromatiert	2		
		Federring B 8 TGL 7403 chromatiert	2		
		Sechskantschraube M 10x25 TGL 0-933-8 G chromatiert	1		
		Federscheibe 10 TGL 0-137 vernickelt	1		

## Fahrgestell - Tafel 10

### Kotflügel

[nächster Punkt](#) ; [Index](#)

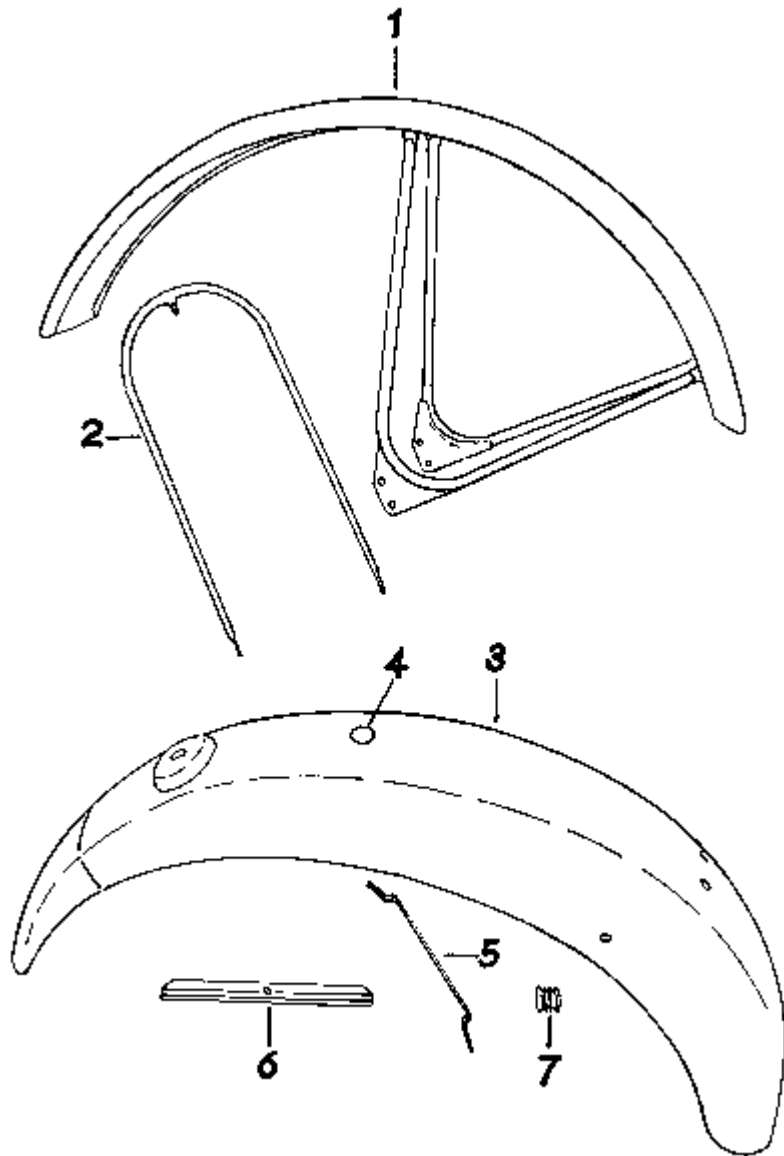


Bild-Nr.	Ersatzteil-Nr.	Bezeichnung	Anzahl	Bemerkung	VT
----------	----------------	-------------	--------	-----------	----

1	22-29.004	Vorderradkotflügel	1		3
2	22-29.043	Vordere Befestigungsstrebe verchromt	1		3
	22-29.042	Vordere Befestigungsstrebe lackiert	1		3
	22-29.020	Befestigungswinkel für Kennzeichen	4		
		Linsenschraube BM 6x10 TGL 0-85-5 S chromatiert	4		
		Sechskantmutter BM 6 TGL 0-439-5 S chromatiert	4		
		Federscheibe 6 TGL 0-137 vernickelt	4		
		Sechskantmutter M 6 TGL 0-934-5 S chromatiert	1		
		Federscheibe 6 TGL 0-137 vernickelt	1		
		Sechskantschraube M 6x16 TGL 0-933-8 G chromatiert	6		
		Sechskantmutter M 6 TGL 0-934-5 S chromatiert	6		
		Federring b 6 TGL 7403	6		
3	22-30.104	Hinterradkotflügel	1		2
	22-30.109	Schmutzschutz	1		
		Sechskantschraube M 6x16 TGL 0-933-8 G (Schmutzschutz) chromatiert	2		
		Sechskantmutter M 6 TGL 0-934-5 S chromatiert	2		
		Federring B 6 TGL 7403 chromatiert	2		
4	02-48.071	Verschlußstopfen	1		
		Sechskantschraube M 8x12 TGL 0-933-8 G chromatiert	2		

		Sechskantmutter M 8 TGL 0-934-5 S chromatiert	3		
		Federscheibe 8 TGL 0-137 vernickelt	3		
5	22-34.066	Kennzeichenträger	1		
6	13-30.202	Kennzeichenhalter	1		
7	16-21.262	Verschlußstopfen zum Bügel für Sitzbankaufnahme	2		

## Fahrgestell - Tafel 11

### Sitzbank, Zubehör

[nächster Punkt](#) ; [Index](#)

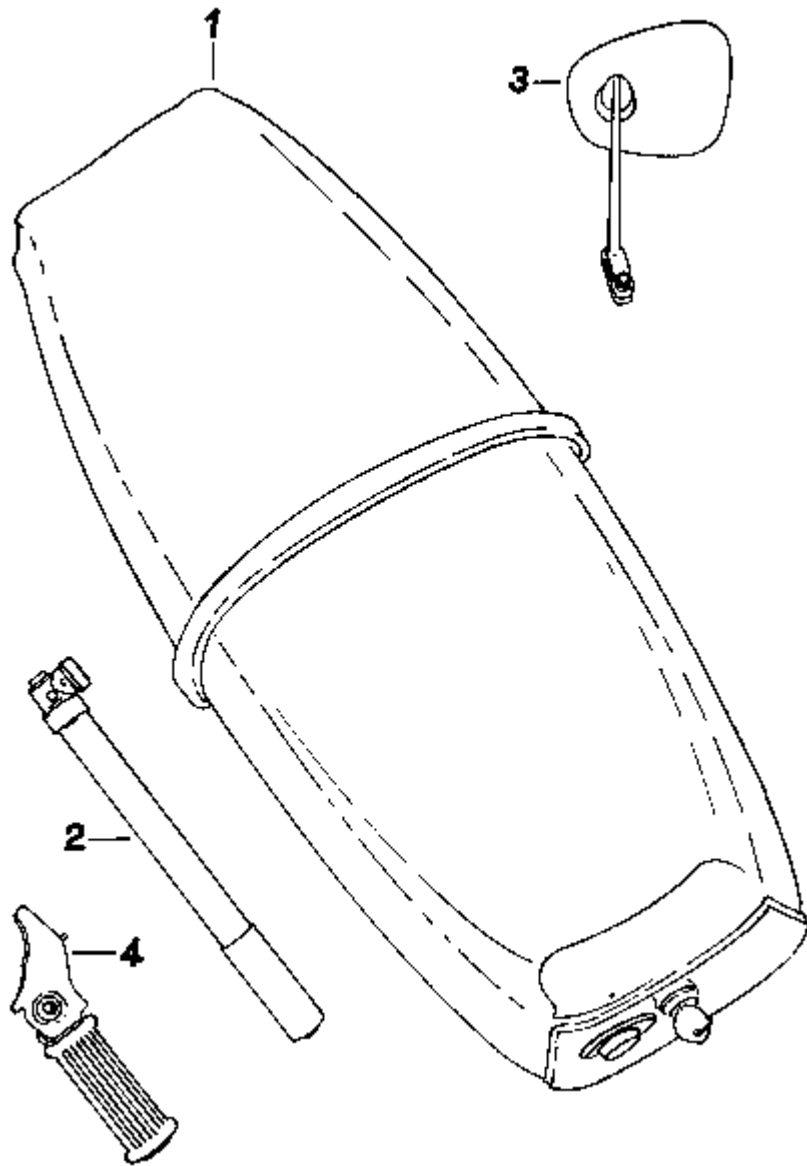


Bild-Nr.	Ersatzteil-Nr.	Bezeichnung	Anzahl	Bemerkung	VT
----------	----------------	-------------	--------	-----------	----



1	22-31.016	Sitzbank	1	R	2
	19-31.013	Deckel für Sitzbank mit Schloß	1		3
	19-31.026	Sitzbankschloß	1		
	05-26.556	Abdeckkappe für Schloß	1		
		Sechskantschraube M 8x30 TGL 0-933-8.8 zur Befestigung chromatiert	4		
		Scheibe 8,4 TGL 0-125-St chromatiert	4		
		Federring B 8 TGL 7403 chromatiert	4		
2		Luftpumpe B 285 TGL 7640	1		
3	31-031 L	Rückblickspiegel mit Klemmschellenbefestigung	1		6
4	16-31.950	Soziusfußbraste A ETW-N 60504	2		10
		Sechskantmutter M 10 TGL 0-934-5 S chromatiert	2		
		Federring B 10 TGL 7403 chromatiert	2		

## Fahrgestell - Tafel 12

### Verkleidung, Ansauganlage

[nächster Punkt](#) ; [Index](#)

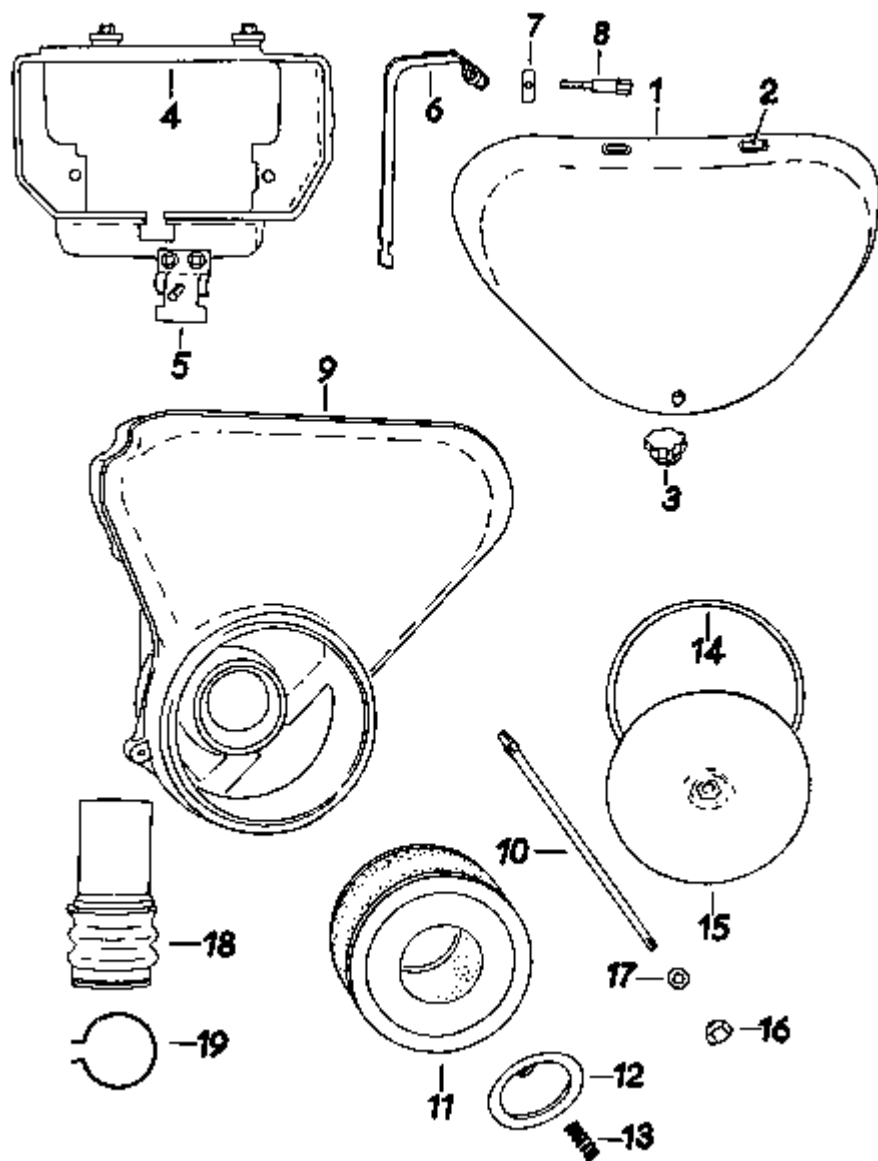


Bild-Nr.	Ersatzteil-Nr.	Bezeichnung	Anzahl	Bemerkung	VT
----------	----------------	-------------	--------	-----------	----

1	22-32.004	Verkleidung rechts	1		3
2	22-32.005	Manschette in Verkleidung oben	2		
3	16-28.166	Sterngriffmutter	1		6
4	22-33.036	Batterieträger	1		2
5	22-33.033	Befestigungsblech	1		
6	22-34.043	Batteriespannband	1		
7	22-34.044	Rolle für Spannband	1		
8	00-06.052	Spannschraube	1		
9	22-33.002	Gehäuse für Ansauggeräuschkämpfer vollst.	1		2
		Sechskantschraube M 6x70 TGL 0-831-8.8 chromatiert	4		
		Federscheibe 6 TGL 0-137 vernickelt	4		
		Zylinderschraube BM 8x25 TGL 0-84-5.8 chromatiert	2		
		Federschiebe 6 TGL 0-137 vernickelt	2		
		Zylinderschraube BM 8x25 TGL 0-84-5.8	3		
		Federschiebe 8 TGL 0-137	4		
	22-33.012	Fassung für Dichtung am Rahmen	1		3
	22-33.013	Dichtung 62x40x10	1		6
	22-33.014	Dichtung 62x40x5	1		6
10	22-33.015	Stiftschraube	1		

		Sechskantschraube AM 8 TGL 0-439-5	1		15
11	22-33.018	Trockenluftfilter ø 130x82	1		15
	22-33.019	Naßluftfilter	1	Export	
12	22-33.020	Federteller	1		
13	22-33.027	Druckfeder	1		
14	22-33.021	Dichtring	1		6
15	22-33.022	Verschlußdeckel verchromt	1		5
	22-33.023	Verschlußdeckel lackiert	1		
16	22-33.026	Halsmutter	1		5
17	22-33.038	Dichtscheibe	1		
	00-18.197	Scheibe dazu	1		
18	22-33.032	Anschlußstück zum Vergaser	1		4
19	22-33.034	Klemmring	1		
		Zylinderschraube BM 4x30 TGL 0-84-5,8 chromatiert	1		
		Sechskantmutter M 4 TGL 0-934-5,8 chromatiert	1		

## Elektrische Ausrüstung - Tafel 13

### Batterie, Lichtmaschine, Regler

[nächster Punkt](#) ; [Index](#)

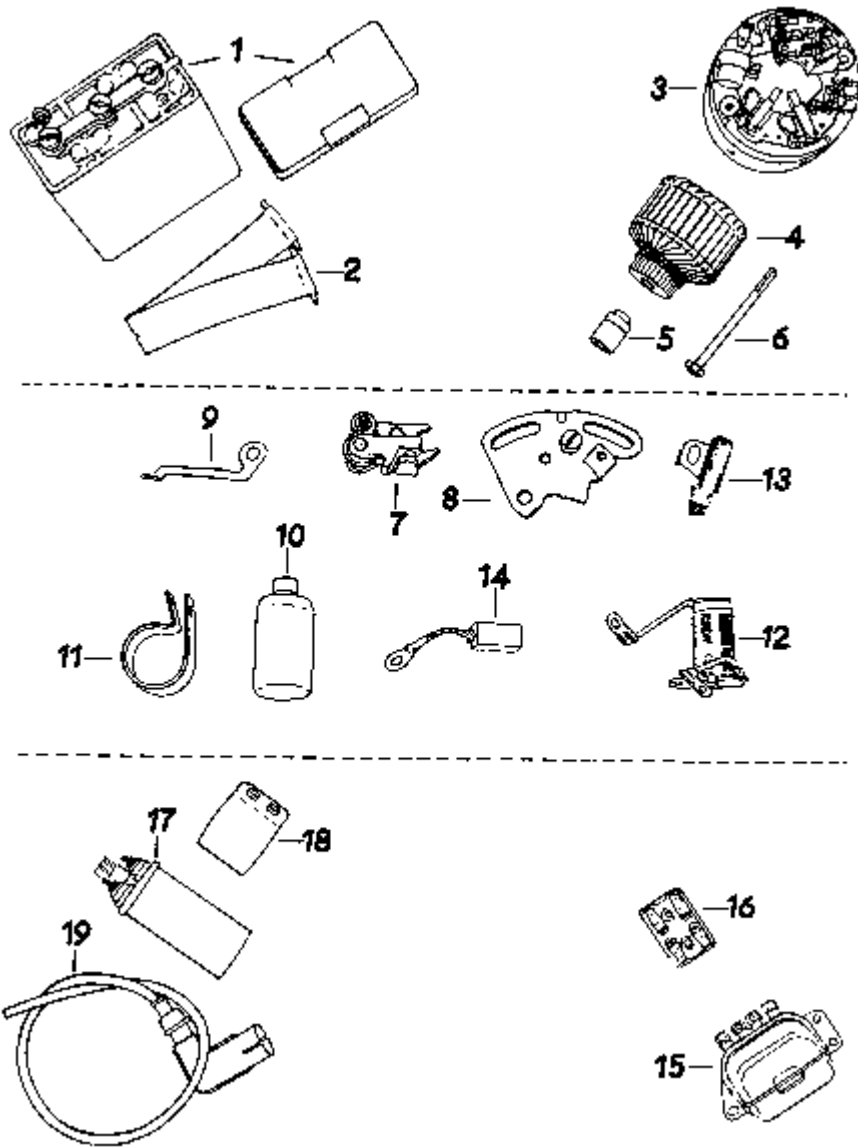


Bild-Nr.	Ersatzteil-Nr.	Bezeichnung	Anzahl	Bemerkung	VT
1		Batterie 6 V, 12 Ah TGL 25460	1		3
	13-30.177	Batterieunterlage	1		
	22-34.043	Batteriespannband	1		2
	22-34.044	Rolle für Spannband	1		2
	00-06.052	Spannschraube	1		2
		<b>Lichtmaschine 8016.4/21</b> (wird nicht als Ersatzteil geliefert)			
3	8016.4/21-2	* Lichtmaschinengehäuse mit Feldspulen	1		5
	8016.4-211/3	* Anfangsspule	1		
	8016.4-212	* Mittelspule offen	2		
	8016.4-213	* Mittelspulegekreuzt	2		
	8016.4-214/1	* Endspule	1		
		Zylinderschraube zur Lichtmaschinenbefestigung CM 5x85 TGL 0-84-5.8	2		
		Federscheibe 5 TGL 0-137 dazu	2		
4	8016.4/21-1	* Anker	1		5
5	8019.3	* Nocken	1		5
6	11-49.012	Sechskantschraube zur Ankerbefestigung	1		
		Federring B 8 TGL 7403 dazu	1		

7	8320.3/4	* Unterbrecherkontakte	1		10
8	8320.3/3-001	* Spezialeinstellplatte	1		2
9	8016.5-200:1/2	* Stromschiene	1		
10	8016.1-200:08	* Kondensator	1		3
11	A IKAN 134	* Kondensatorschelle	1		
12	8016.4-250/2	* Widerstand	1		10
13	8329.1	* Filzwischer	1		3
14	8016.1-202	* Kohlebürste, plus und minus	2		20
	8016.4/1-221	* Bürstenhalter	2		
	8016.1-203	* Federdeckel dazu	2		
	5 FEKN 20	* Schraubenfeder dazu	2		
	A FEKN 80	* Kontaktfahne	1		
	B FEKN 80	* Kontaktfahne	1		
	22-34.081	* Maschinenkabel LSB 4/182	1		1
	05-30.031	Muffe zum Maschinenkabel	1		
		Kabelband 70 ETW-N 60507	1		
		Kabelband 130 ETW-N 60507	3		

		Kabelband 180 ETW-N 60507	1		
		Kabelbandknopf ETW-N 60507	5		
15	8106.7/1	* Reglerschalter 6 V	1		5
	22-34.047	Dämpfungstasche	2		
16	8811.13-1	* Sicherungsdose	1		
		Zylinderschraube AM 5x14 TGL 0-84 chromatiert	2		
		* Schmelzeinsatz (Sicherung) A 16 TGL 11135	2		50
17	8351.1/2	* Zündspule 6 V	1		3
18	8351.1/1-000:1(4)	* Befestigungsschelle für Zündspule	1		
		Sechskantschraube M 6x18 TGL 0-933-8.8	2		
		Sechskantmutter M 6 TGL 0-934-5 S chromatiert	2		
		Federring B 6 TGL 7403 chromatiert	2		
19		* Zündkabel	1	Meterware	
	8825.1	* Endstörstecker	1		10
		Die mit einem * gekennzeichneten Teile sind durch Fahrzeugelektrik Thalheim/Erzgeb. zu beziehen.			

## Elektrische Ausrüstung - Tafel 14



## **Scheinwerfer, Brems-Schluß-Kennzeichenleuchte**

[nächster Punkt](#) ; [Index](#)

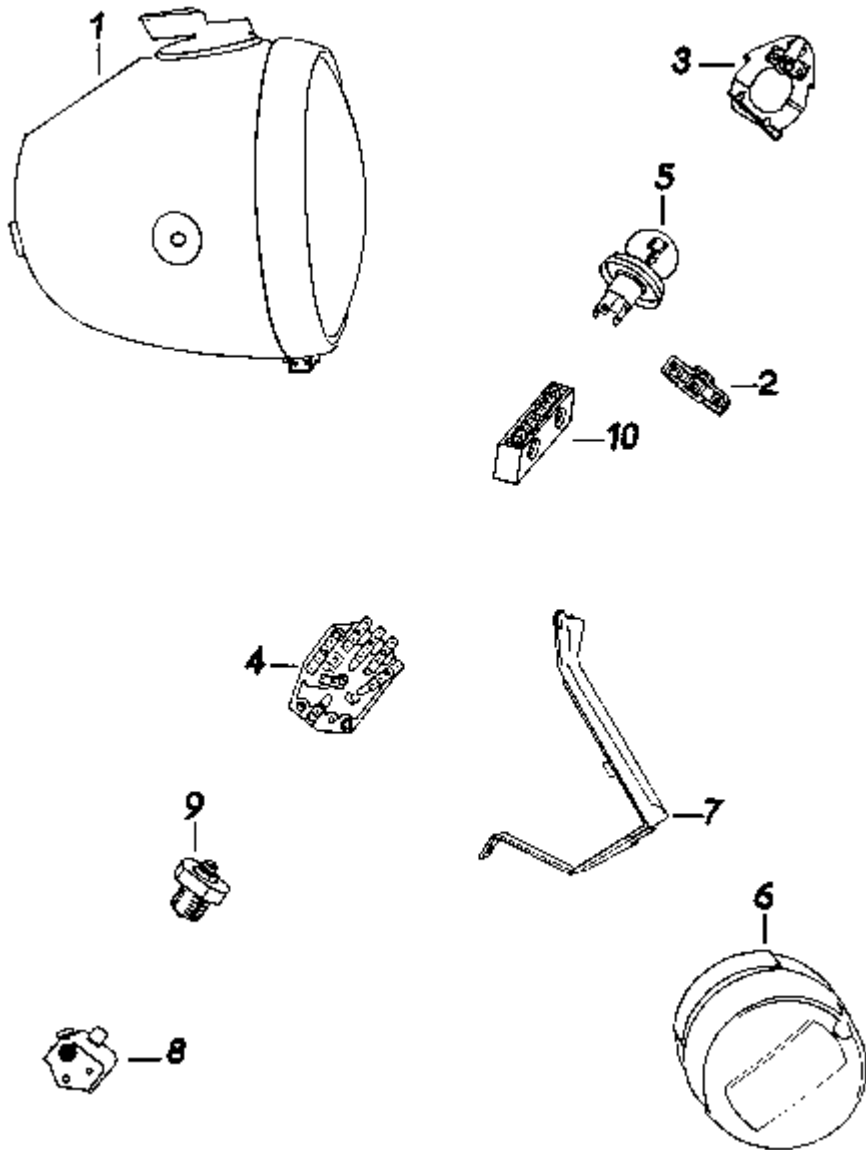


Bild-Nr.

Ersatzteil-Nr.

Bezeichnung

Anzahl

Bemerkung

VT

1	22-34.021	Scheinwerfergehäuse	1		3
	8706.14-2	*Vorderteil für Scheinwerfer	1		
	8709.1/6	*Reflektor mit Streuscheibe rechtsasymmetrisch	1		10
	8709.1/9	*Reflektor mit Streuscheibe linksasymmetrisch	1		
	8706.14-21	*Frontring (Abdeckung)	1		5
2	A FERS 560	*Anschlußstück A TGL 71-1019	1		2
3		*Glühlampenhalterung A TGL 200-4511	1		2
4	8626.1/8	*Zündlichtschalter	1		5
	8626.1/6-1	*Abdeckung dazu	1		5
	A FERS 450	*Haltefeder zum Frontring	n.Bed.		
	8629.2	*Zündschlüssel	1		5
5		*Glühlampe A 6 V 45*40 W TGL 11413	1		10
		*Glühlampe D 6 V 4 W - BA 9 s	1		
		*Glühlampe D 6 V 1,2 W - BA 7 s	5		
	B FERS 124	*Gummitülle für Scheinwerfer	2		
	22-34.023	*Kabelbaum LSB 10/61	1		1
	19-30.028	Kabeldurchführung im Scheinwerfer für Tachospirale	1		5

6	8522.11	*Brems-Schluß-Kennzeichenleuchte	1		5
7	22-34.063	Halter dazu verchromt	1		2
	22-34.067	Halter lackiert	1		2
		*Glühlampe B 6 V 5 W - BA 15 s	1		6
		*Glühlampe B 6 V 21 W - BA 15 s	1		12
8	8626.13	*Abblendschalter mit Lichthupenknopf	1		3
	13-30.170	*Abblendkabel MK 5/7	1		
	19-30.035	Gummitülle für Abblendkabel	2		5
		Linsenschraube AM 4x28 TGL 0-85-4 S zum Schalter	1		
		Sechskantmutter M 4 TGL 0-934-5 S	2		
		Federring B 4 TGL 7403	2		
9	8606.2-1	*Leerganganzeigeschalter	1		
10	8800.1/2	*Leitungsverbinder A 8 TGL 200-3748 (Klemmbrett)	1		
	22-34.060	*Kabel für Brems-Schluß-Kennzeichenleuchte LSB 4/183	1		
		Zylinderschraube AM 4x20 TGL 0-84 chromatiert	2		
		Federscheibe 4 TGL 0-137 vernickelt	2		
		<b>BRD-Ausführung</b>	/td>		
6	8522.7	*Brems-Schluß-Kennzeichenleuchte	1		

		* Glühlampe E 6 V 18 W	1		
		* Glühlampe E 6 V 10 W	1		
	00-50.752	Zwischenstück für BSKL	1		
	00-50.753	Halter für BSKL	1		
	00-50.757	Hinterrad-kotflügel	1		
	13-30.242	Halter für Rückstrahler	1		
	13-30.243	Rückstrahler	1		
		Die mit einem * gekennzeichneten Teile sind durch Fahrzeugelektrik Thalheim/Erzgeb. zu beziehen.			

## Elektrische Ausrüstung - Tafel 15

### Signalhorn, Blinkanlage, Tachometer

[nächster Punkt](#) ; [Index](#)

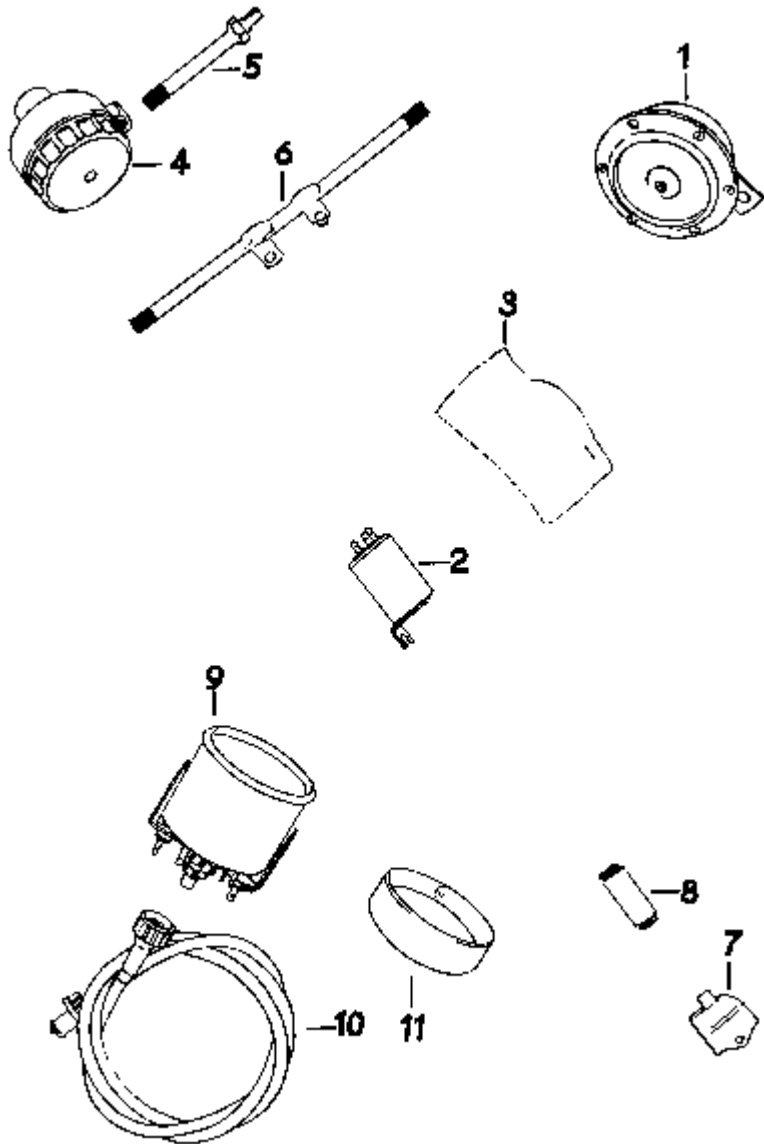


Bild-Nr.	Ersatzteil-Nr.	Bezeichnung	Anzahl	Bemerkung	VT
----------	----------------	-------------	--------	-----------	----

1	8411.12/1	*Signalhorn	1		2
		Sechskantmutter M 8 TGL 0-934-6	1		
		Federscheibe 8 TGL 0-137 vernickelt	1		
		Zylinderschraube BM 5x10 TGL 0-84 chromatiert	1		
		Sechskantmutter M 5 TGL 0-934-6	1		
		Federscheibe 5 TGL 0-137	1		
2	8581.19	*Blinkgeber 6 V 21 W	1		2
3	22-34.026	Tasche dazu	1		2
4	8580.23	*Blinkleuchte vorn	2		4
5	22-34.097	Blinkleuchtaufnahme vorn	2		2
4	8580.23/1	Blinkleuchte hinten	2		4
6	22-34.057	Blinkleuchtaufnahme hinten	1		2
		*Glühlampe B 6 V 21 W TGL 10833	4		
	22-34.061	*Kabel für Blinkleuchten hinten LSB 4/169	1		
7	8606.7	*Blinkschalter	1		2
		*Buchsenklemmleiste 2polig 4 TGL 200-3681 D	1		
		Linsenschraube AM 4x30 TGL 0-85-4 S chromatiert	2		
		Sechskantmutter M 4 TGL 0-934-5 S chromatiert	2		

		Federring B 4 TGL 7403 chromatiert	2		
8	8819.1	* Sicherungshülse	1		2
		* Schmelzeinsatz (Sicherung) 8 TGL 11135 dazu	1		20
9	3.0220/10	Rundtachometer mit Blinkleuchtenkontrolllampe	1	R	5
	91.0032	Rundtachometer ohne Blinkleuchtenkontrolllampe	1	R	5
10	22-34.022	Tachometerantriebsspirale	1		5
11	19-30.061	Abstandshülse für Tachometer	1		3
	22-34.113	Dichtring	1		10
		Kennzeichenschild C TGL 15653	1		
	22-34.066	Kennzeichenträger	1		
	13-30.202	Kennzeichenhalter	1		
		Linsensenkschraube BM 5x12 TGL 5687-4 chromatiert	2		
		Sechskantmutter M 5 TGL 0-934-5 chromatiert	2		
		Federring B 5 TGL 7403 chromatiert	2		
		Sechskantschraube M 6x16 TGL 0-933-8 G chromatiert	4		
		Sechskantmutter M 6 TGL 0-934-5 S chromatiert	4		
		Federscheibe 6 TGL 0-137 vernickelt	4		
	19-30.060	Abdeckkappe für Blinkschalter Aussparung	1		
		Die mit einem * gekennzeichneten Teile sind durch Fahrzeugelektrik Thalheim/Erzgeb. zu beziehen.			



## **Zubehör - Tafel 16**

### **Werkzeug, Sonderzubehör**

[nächster Punkt](#) ; [Index](#)

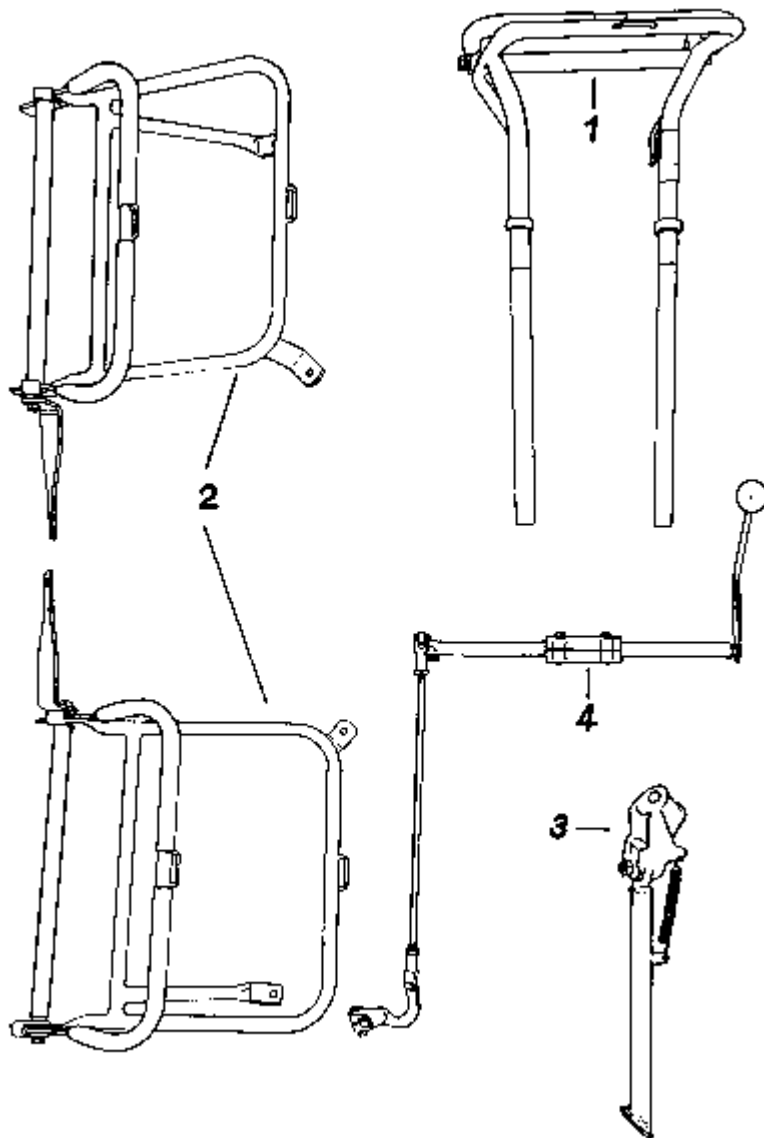


Bild-Nr.	Ersatzteil-Nr.	Bezeichnung	Anzahl	Bemerkung	VT
----------	----------------	-------------	--------	-----------	----

	22-37.000	Werkzeugtasche vollständig	1		
		Werkzeugsatz besteht aus:			
	A MZS 453	Werkzeugtasche	1		
		Kombinationszange 160 TGL 4694	1		
		Schraubendreher A 0,4x2,3x30 TGL 48-73503-C 45-beständig	1		
		Schraubendreher G TGL 48-73503-C 45-beständig	1		
	00-04.049	Bolzen	1		
	00-04.226	Zündkerzenschlüssel	1		
	00-04.230	Zylinderkopfschlüssel	1		
		Doppelmaulschlüssel 19x22	1		
		Doppelmaulschlüssel 13x17	1		
		Doppelmaulschlüssel 12x13	1		
		Doppelmaulschlüssel 9x11	1		
		Doppelmaulschlüssel 8x10	1		
		Reifenmontierhebel A TGL 39-442	1		
		Reifenmontierhebel B TGL 39-442	1		
		Büchse für Reifenreparatur	1		
		Abstandslehre A 0,6/0,3 TGL 200-3039	1		
		Steckglied D 08 B-1 TGL 11796	1		

	22-37.001	Tasche mit Ersatzglühlampen und Sicherungen	1		
		<b>Sonderzubehör:</b>			
1	22-38.001	Taschenträger	1		
		Sechskantschraube M 6x35 TGL 0-933-8.8	1		
		Sechskantmutter M 6 TGL 0-934-6	1		
		Scheibe 6,4 TGL 0-125-St	1		
2	22-38.007	Seitengepäckträger rechts und links	1		
3	16-30.132	Seitenständer mit Lagerbock	1		
	16-30.128	Lagerbock	1		
	16-30.129	Seitenständerstrebe	1		
	02-21.105	Lagerbüchse	1		
	02-25.028	Zugfeder	1		
4	22-38.041	Handschtaltung vollständig	1		
	22-38.119	Beinschutzgarnitur	1		

## Motor - Tafel 17

### Gehäuse

[nächster Punkt](#) ; [Index](#)

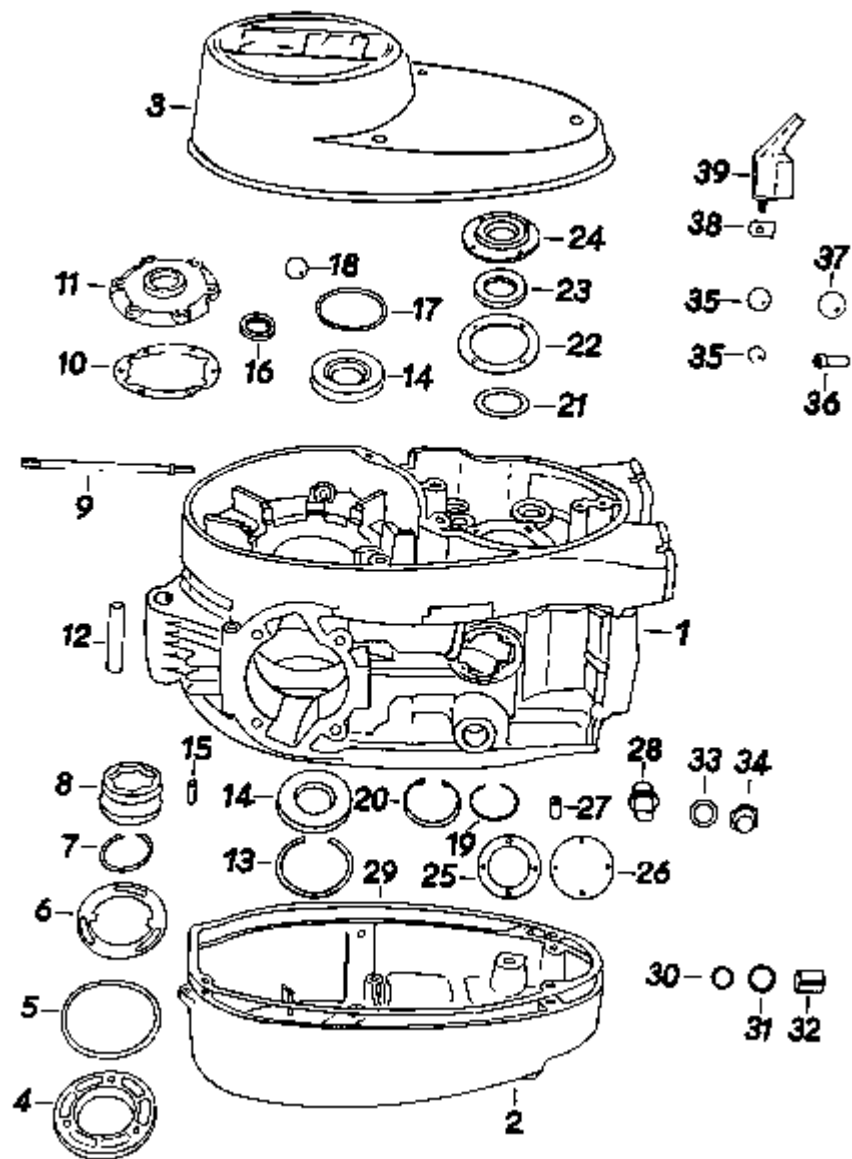


Bild-Nr.

Ersatzteil-Nr.

Bezeichnung

Anzahl

Bemerkung

VT

1	05-41.133	Gehäuse	1		2
2	05-41.119	Kupplungsdeckel	1		2
	05-41.122	Kupplungsdeckel poliert	1		
3	05-41.148	Lichtmaschinendeckel	1		2
	05-41.140	Lichtmaschinendeckel poliert	1		
		Zylinderschraube BM 6x25 TGI 0-84	3		
		Dichtring A 6x10 TGL 0-7603	7		
4	05-41.123	Abschlußkappe	1		
5	05-41.051	Dichtring zur Abschlußkappe	1	Gummi	
6	05-41.053	Stellplatte	1		
7	00-03.019	Sprengring zur Lagerbüchse	1		
8	05-41.097	Lagerbüchse zum Kupplungsdruckstück mit Hebel	1		
		Sechskantmutter für Zylinderbefestigung M 8 TGL 0-934-5 S	4		
		Scheibe 8,4 TGL 0-125-St dazu	4		
9	05-41.054	Zylinderstehbolzen	4		4
10	05-41.087	Dichtung für Dichtkappe an Lima-Seite	1		20
		Zylinderschraube zur Dichtkappe M 5x16	6		
11	05-41.096	Dichtkappe für Kurbelwelle Lima-Seite	1		
		Sechskantmutter M 10 TGL 0-934	1		

		Sechskantschraube für vorderes Befestigungsauge M 10x75 TGL 0-931-8 G	1		
	00-18.150	Unterlegscheibe	2		
12	05-41.005	Paßhülse 60 mm lang	1		
13	00-03.002	Sprengring zum Kurbelwellenlager	1		
14	80-60.017	Wellendichtring für Kurbelwelle D 30x62x10	2		20
15		Paßstift für Kupplungsdeckel 6 m 6x20 TGL 0-7	1		
16		Radialdichtring D 20x30x7	1		10
17	00-18.176 bis 179	Ausgleichscheibe für Kurbelwelle 0,1; 0,2; 0,3; 0,5	n.Bed.		
18	02-48.071	Verschlußstopfen	3	Gummi	
		Zylinderkerbstift für Lichtmaschinenarretierung 2,5x10 TGL 0-1473	1		
		Stiftschraube für Gehäuse am Zylinderflansch BM 6x25 TGL 0-835	1		
		Federscheibe 6 TGL 0-137	1		
		Sechskantmutter M 6 TGL 0-934	1		
19		Sicherungsring zum Kugellager für Antriebswelle 47x1,6 TGL 0-472	2		
20	00-03.008	Sprengsring zum Kugellager für Abtriebswelle	2		
21	00-18.168 bis 171	Ausgleichscheibe für Abtriebswelle 0,1; 0,2; 0,3; 0,5	n.Bed.		
22	02-45.021	Dichtung zur Dichtkappe an Antriebswelle	1		20
23		Radialdichtring für Dichtkappe D 25x37x7 TGL 16454	1		10
24	05-41.095	Dichtkappe auf Abtriebswelle	1		

		Senkschraube BM 4x12 TGL 5683	4		
25	05-41.018	Dichtung zum Schaulochdeckel	1		20
26	05-41.049	Schaulochdeckel	1		
		Zylinderschraube AM 4x12 TGL 0-84	4		
	01-41.003	Paßring 15 mm lang	1		
27	05-41.002	Paßhülse 26 mm lang	1		
28	05-41.048	Verschlußstopfen für Öleinfüllbohrung	1	Gummi	
		Sechskantschraube M 8x12 TGL 0-933	1		
		Zylinderschraube für Ölkontrolle M 6x10 TGL 0-84	1		
		Dichtring dazu A 6x10 TGL 0-7603	1		
		Dichtring A 8x14 TGL 0-7603	1		
29	05-41.062	Dichtung für Kupplungsdeckel	1		30
		Zylinderschraube CM 6x65 TGL 0-84-5 S	2		
		Zylinderschraube CM 6x85 TGL 0-84-5 S	3		
		Zylinderschraube CM 6x50 TGL 0-84	8		
		Zylinderschraube CM 6x70 TGL 0-84	7		
		Zylinderschraube CM 6x40 TGL 0-84	3		
30		Rundring für Fußschaltwellenbohrung 14x2 TGL 6365	1	Gummi	10
31		Rundring für Kickstarterwellenbohrung 17x2,5 Nr. 4261	1	Gummi	10



32	05-46.041	Gummi für Kickstarteranschlag	1		
33		Dichtring für ölablaßschraube C 18x22 TGL 0-7603	1		
34	12-41.020	Magnetfilter-Ölablaßschraube	1		
35		Verschlußscheibe 16 TGL 0-470	2		
36	02-48.008	Gummistopfen zum Leerlaufanzeigegekel	1		
37		Verschlußscheibe 20 TGL 0-470	1		
		Sechskantmutter M 6 TGL 0-934	1		
38	05-44.068	Sicherungsblech	1		
39	05-41.131	Ölleitblech	1		

## Motor - Tafel 18

### Zylinder, Kolben, Kurbelwelle

[nächster Punkt](#) ; [Index](#)

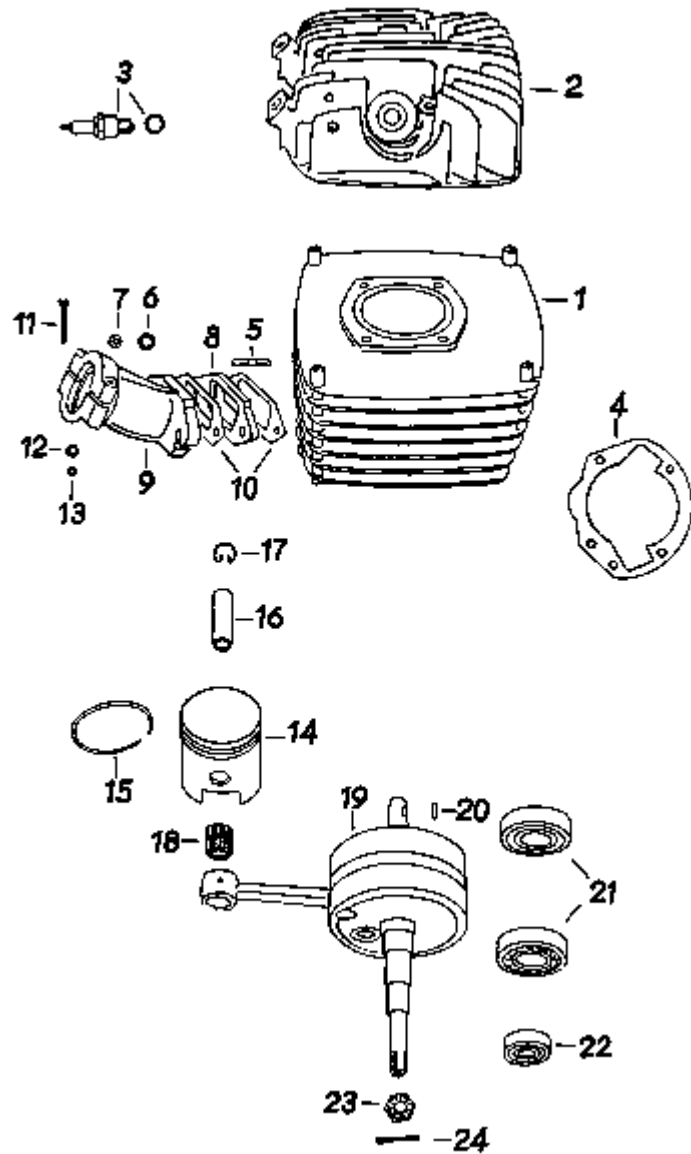


Bild-Nr.

Ersatzteil-Nr.

Bezeichnung

Anzahl

Bemerkung

VT

	<b>05-40.031</b>	<b>Motor vollst. MM 250/3</b>	1		
1	05-42.091	Zylinder 69 mm ø	1		6
2	05-42.085	Zylinderdeckel E 10	1		3
		Stiftschraube BM 8x18 TGL 0-835-8.8 zur Befestigung am Dämpfungselement	2		
	05-42.068	Dichtung zum Ausgleich des Zylinderdeckels 0,2	n.Bed.		20
	05-42.069	Dichtung zum Ausgleich des Zylinderdeckels 0,4	n.Bed.		10
		Zündkerze M 14/260 Isolator	1		10
4	05-42.004	Zylinderfußdichtung	1		50
5		Stiftschraube zur Ansaugstutzenbefestigung M 6x30 TGL 0-940	2		
6		Federscheibe 6 TGL 0-137	4		
7		Sechskantmutter zur Vergaser- und Ansaugstutzenbefestigung M 6 TGL 0-934	4		
8	05-42.066	Isolierflansch zum Ansaugstutzen	1		4
9	05-42.082	Ansaugstutzen	1		
10	05-42.067	Dichtung zum Ansaugstutzen	2		20
11		Sechskantschraube zur Vergaserbefestigung M 6x40 TGL 0-934-8 G	2		
12		Federscheibe 6 TGL 0-137	2		
13		Mutter M 6 TGL 0-934	2		
14	69.4	Kolben vollst. 69,00 mm	1		6
		Kolben vollst. 69,50 mm			

		Kolben vollst. 70,00 mm			
		Kolben vollst. 70,50 mm			
		Kolben vollst. 71,00 mm			
		Kolben vollst. 71,50 mm			
		Kolben vollst. 72,00 mm			
15		Kolbenring Z 69,00x2 FS			
		Kolbenring Z 69,00	3		
		Kolbenring Z 69,50	3		
		Kolbenring Z 70,00	3		
		Kolbenring Z 70,50	3		
		Kolbenring Z 71,00	3		
		Kolbenring Z 71,50	3		
		Kolbenring Z 72,00	3		
16		Kolbenbolzen A 18x11x60 L TGL 39.755	1		
17		Drahtsprengring 18 TGL 0-73123	2		12
18		Nadellager für Kolbenbolzen KK 18x22x24 F TGL 11553	1		5
19	05-43.101	Kurbelwelle vollst.	1	R	5
20		Zylinderrolle 4x4 II TGL 15516	1		5
21		Kugellager 6305 TN C 3 f 25x62x17 TGL 2981	2		10

22		Kugellager 6302 TN C 3 f 15x42x13 TGL 2981	1		5
23		Sechskantmutter M 14x1,5 TGL 0-934-6	1		
		Federring B 14 TGL 7403	1		
		Flachprofil für Zylinder 2x30 Länge: 110 mm TGL 21829	4 <sup>1</sup>		
		Flachprofil für Zylinderdeckel 2x30 Länge: 200 mm TGL 21829	1 <sup>1</sup>		
		<sup>1</sup> Meterware			

## Motor - Tafel 19

### Kupplung

[nächster Punkt](#) ; [Index](#)

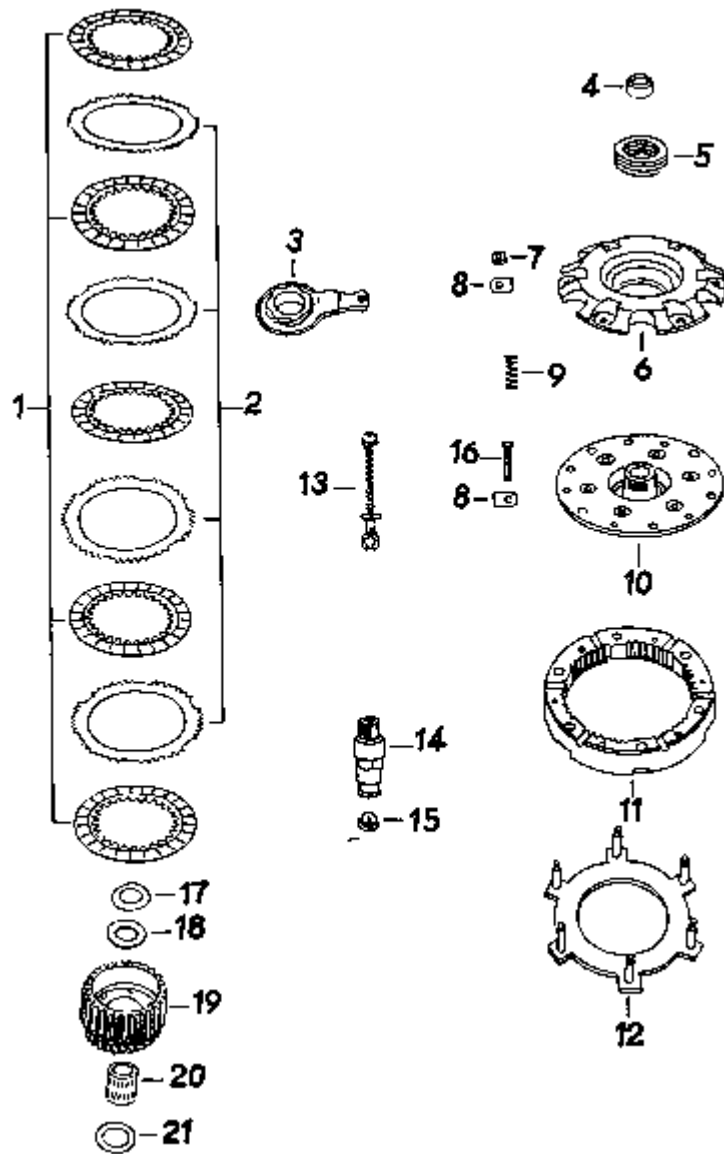


Bild-Nr.	Ersatzteil-Nr.	Bezeichnung	Anzahl	Bemerkung	VT
----------	----------------	-------------	--------	-----------	----

	05-44.127	Kupplung vollst.	1	R	5
1	05-44.123	Innenlamelle mit Reibbelag	5		20
2	05-44.125	Außenlamelle	4		16
3	05-44.100	Druckstück mit Hebel	1		2
4	05-44.119	Distanzhülse	1		
5		Axial-Kugellager 51106 TGL 2986	1		
6	05-44.151	Druckflansch zur Kupplung	1		
	00-18.196	Scheibe	6		
7		Sechskantmutter M 6 TGL 0-934	6		
8	05-44.068	Sicherungsblech	6		30
9	05-44.126	Druckfeder für Kupplung	6		
10	05-44.118	Kupplungskörper	1		
11	05-44.116	Zahnkranz für Kupplung	1		
12	05-44.061	Druckplatte mit Distanzbolzen	1		
13	05-44.107	Verbindungsstück mit Zugspindel	1		
14	05-44.112	Gehäuse zur Seilzugaufnahme	1		
15	05-44.108	Stecknippel	1		5
16		Sechskantschraube M 6x20 TGL 0-931-8 G	6		
17	05-44.074	Federscheibe	1		

18	05-44.138	Anlaufscheibe	1		
19	05-44.135	Antriebsrad mit innerem Mitnehmer	1		5
20		Nadellager käfiggeführt zweireihig KK 22x26x26	1		5
21	05-44.148 bis 150	Distanzscheibe 1,90; 1,95; 2 mm	1		30

## Motor - Tafel 20

### Getriebe (Zahnräder und Wellen)

[nächster Punkt](#) ; [Index](#)



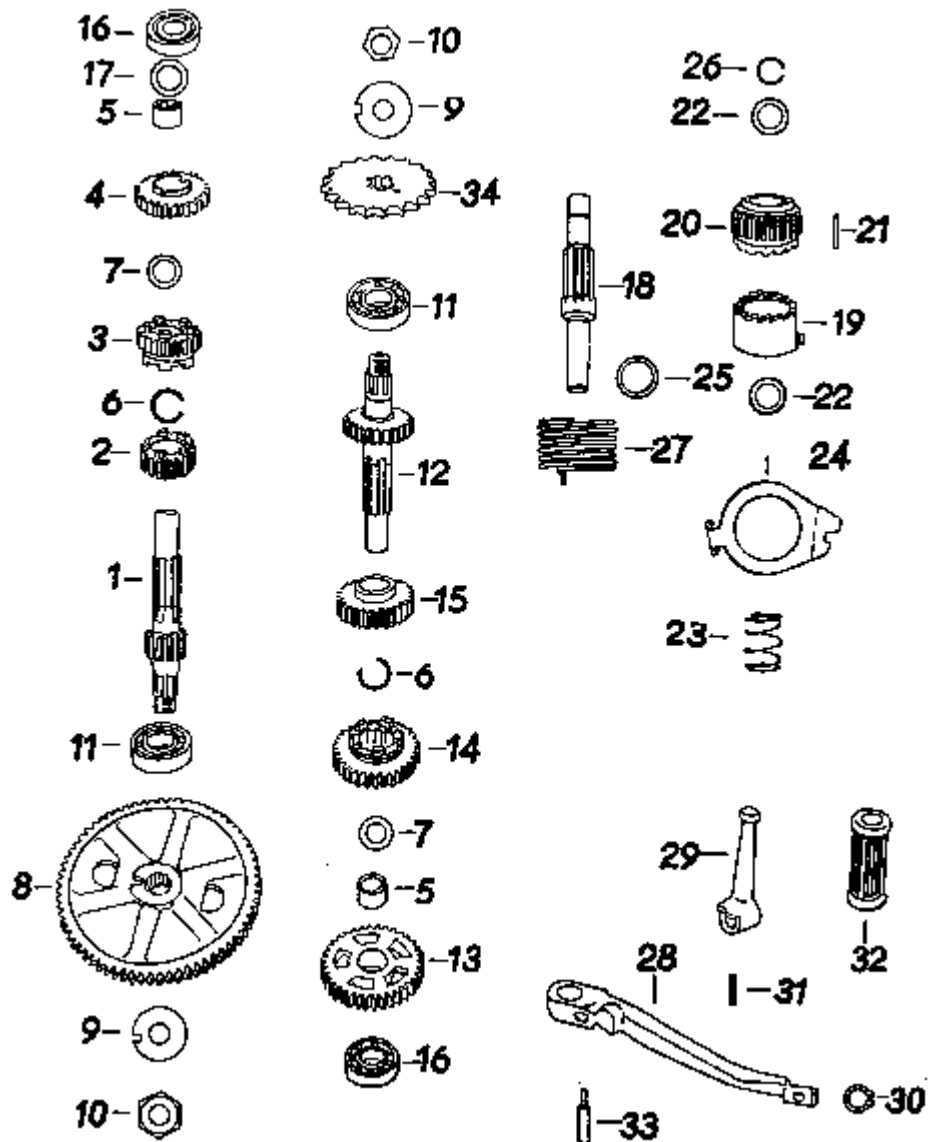


Bild-Nr.	Ersatzteil-Nr.	Bezeichnung	Anzahl	Bemerkung	VT
----------	----------------	-------------	--------	-----------	----

1	05-46.001	Antriebswelle	1		2
2	05-46.079	Zahnrad für II. Gang	1		2
3	05-46.003	Schaltrad für II. und IV. Gang	1		2
4	05-46.066	Zahnrad IV. Gang	1		2
5	05-46.017	Laufbüchse für I. und IV. Gang	2		5
6	00-46.037	Sprengring	2		
7	05-46.005	Anlaufscheibe	2		
8	05-46.065	Antriebsrad zum Getriebe 68 Zähne	1		5
9		Sicherungsblech 17 TGL 0-432-St	2		
10		Sechskantmutter M 16x1,5 TGL 0-936-50	2		
11		Kugellager 6204 TN TGL 2981 20x47x14 Polyamidkäfig	2		2
12	05-46.067	Abtriebswelle	1		2
13	05-46.010	Zahnrad für I. Gang	1		2
14	05-46.080	Schaltrad für I. und III. Gang	1		2
15	05-46.012	Zahnrad für III. Gang	1		
16		Kugellager 6203 TN C 3 TGL 2981 17x40x12 Polyamidkäfig	2		4
17	00-18.168 bis 171	Ausgleichscheibe 0,1; 0,2; 0,3; 0,5	n.Bed.		
18	05-46.092	Kickstarterwelle	1		
19	05-46.200	Mitnehmer für Kickstarter-Zahnrad	1		

20	05-46.076	Kickstarterrad	1		
21		Lagernadel für Kickstarter 2,5x19,8 I TGL 15518	24		48
22	02-46.020	Anlaufscheibe	1		
23	05-46.090	Druckfeder	1		
24	05-46.091	Nockenblech	1		
25	05-46.005	Anlaufscheibe	1		
26	00-03.039	Sprengring	1		
27	05-46.064	Drehfeder für Kickstarter	1		5
28	05-46.099	Kickstarterkurbel	1		2
29	05-46.205	Fußhebel für Kickstarterkurbel	1		5
30		Sicherungsring 15 TGL 0-471	1		15
31	01-41.007	Druckfeder zur Fußhebelarretierung	1		
		Stahlkugel 8 III TGL 15515	1		
32	02-46.042	Gummi zum Kickstarterfußhebel	1		30
33	02-46.046	Keilschraube für Kickstarterkurbel	1		
		Sechskantmutter M 6 TGL 0-934	1		
		Scheibe 6,4 TGL 0-125	1		
		Federscheibe 6 TGL 0-137	1		
34	05-46.054	Kettenrad am Getriebe 21 Zähne	1		3

	05-46.055	Kettenrad am Getriebe 22 Zähne	n.Bed.		
	05-46.050	Kettenrad 17 Zähne-Seitenwagenbetrieb	1		

## Motor - Tafel 21

### Fußschaltung

[nächster Punkt](#) ; [Index](#)

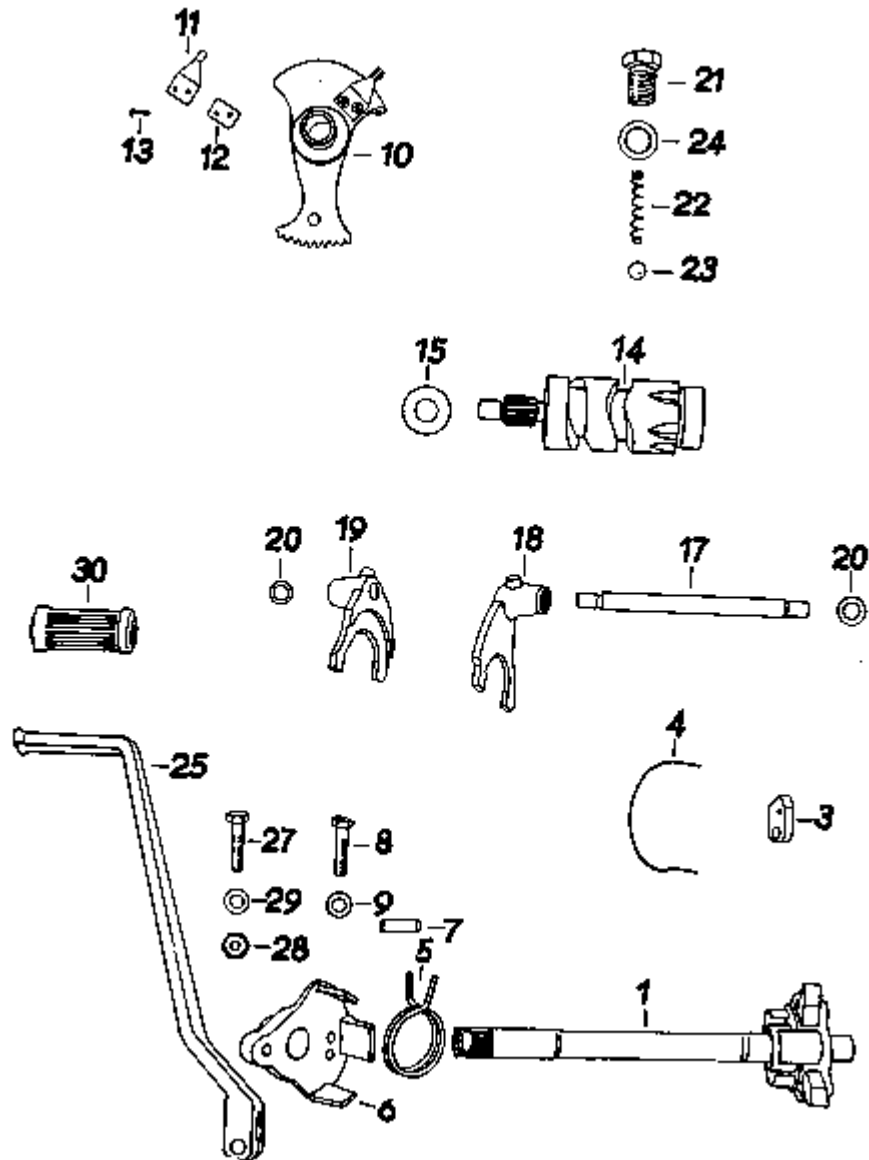


Bild-Nr.	Ersatzteil-Nr.	Bezeichnung	Anzahl	Bemerkung	VT
----------	----------------	-------------	--------	-----------	----

1	05-47.044	Fußschaltwelle mit Schaltstück	1		
3	02-47.020	Schaltklinke zur Fußschaltung	2		
4	05-47.034	Schaltklinkenfeder	1		10
5	02-47.021	Rückholfeder für Fußschalthebel	1		10
6	05-47.003	Anschlag für Fußschaltung	1		1
7		Zylinderstift 6 m 6x20 TGL 0-7-5.8	1		
8		Sechskantschraube M 6x25 TGL 0-931-5.8	2		
9		Federschreibe 6 TGL 0-137	2		
10	05-47.004	Zahnsegment	1		3
11	8606.2-0:03(4)	Kontaktblech für Leerlaufanzeige	1	Thalheim	
12		entfällt			
13		Halbrundniet 2,5x8 TGL 0-660-Mu 8	2		
14	05-47.006	Kurvenwalze	1		1
15	02-47.025	Anlaufscheibe zur Kurvenwalze	1		
17	05-47.018	Führungsbolzen für Schaltgabel	1		3
18	05-47.022	Schaltgabel I. und III. Gang	1		6
19	05-47.023	Schaltgabel II. und IV. Gang	1		6
20	00-18.100	Scheibe zum Führungsbolzen	2		
21	05-47.025	Arretierschraube	1		

22	05-47.026	Schaltarretierfeder	1		
23		Stahlkugel 8 ø 8 III TGL 15515	1		
24		Dichtring zur Arretierschraube C 14x20 TGL 0-7603 Al As	1		
25	05-47.031	Fußschalthebel	1		10
27		Sechskantschraube M 6x30 TGL 0-931-8.8	1		
28		Sechskantmutter M 6 TGL 0-934	1		
29		Federscheibe 6 TGL 0-137	1		
30	01-44.052	Gummi für Fußschalthebel	1		30

## Motor - Tafel 22

### Vergaser

[Index](#)

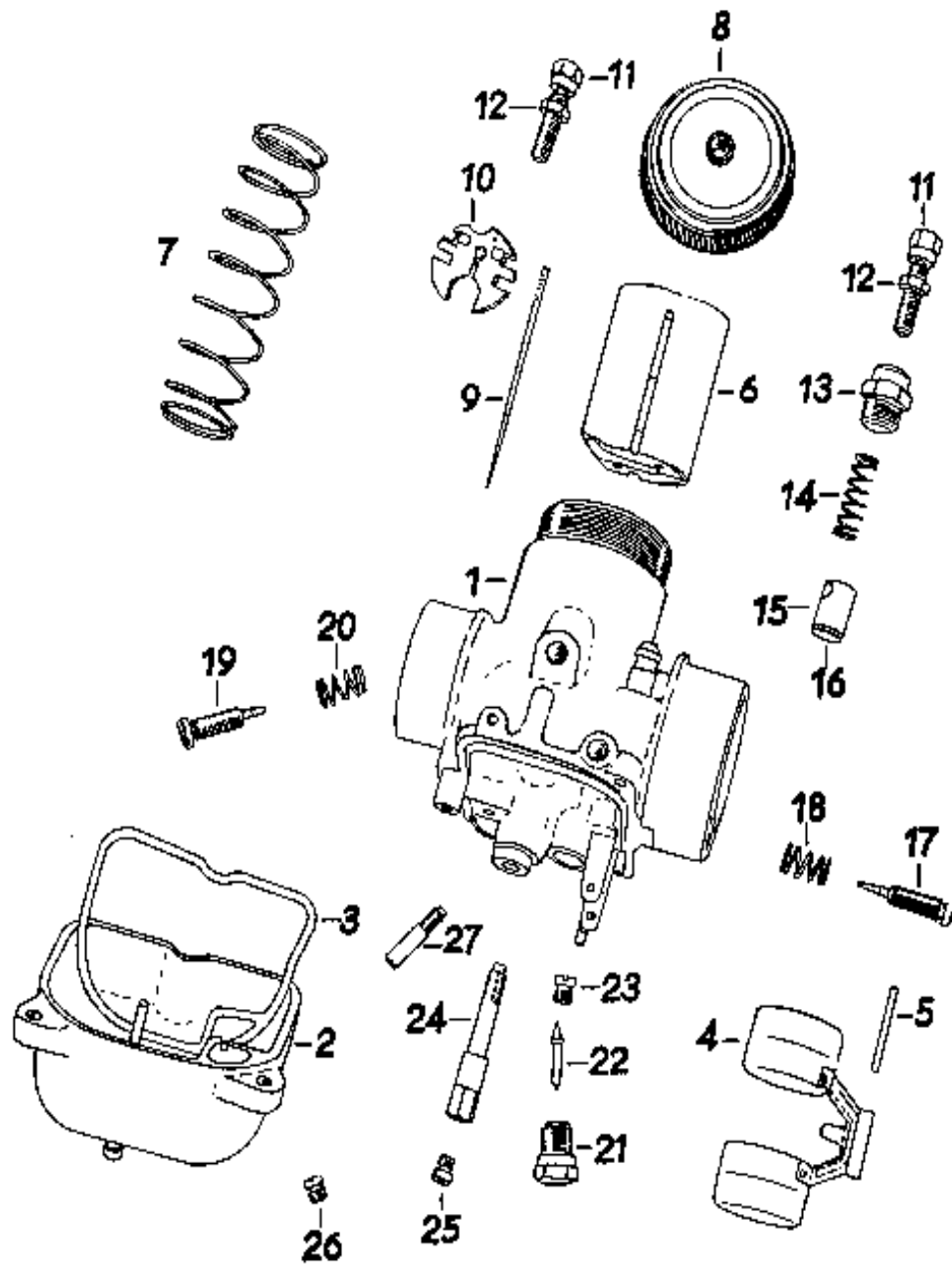




Bild-Nr.	Ersatzteil-Nr.	Bezeichnung	Anzahl	Bemerkung	VT
	30 N 2-3	Startvergaser	1		3
1	80-30.361	Vergasergehäuse	1		
2	80-30.366	Schwimmergehäuse	1		
3	2868	Dichtung	1		20
4	2928	Schwimmer	1		5
5	80-30.362	Zylinderstift 2,5 m 6x25 TGL 0-7	1		
6	80-30.371	Kolbenschieber (50)	1		3
7	80-30.357	Druckfeder	1		
8	80-30.356	Vergasergehäusekappe	1		3
9	80-30.368	Teillastnadel (C 6)	1		5
10	2943	Nadelhalter	1		
11	2914	Seilzugstellschraube	2		
12	0002	Sechskantmutter	2		
13	80-30.367	Verschlußschraube	1		
14	2903	Druckfeder	1		
15	2905	Startkolben	1		3
16	2906	Dichtscheibe	1		5
17	0013	Regulierschraube (Luft)	1		

18/20	0011	Druckfeder	2		
19	80-30.360	Anschlagschraube	1		
21	2911	Ventilkörper	1		
22	1533	Schwimmernadel	1		
23	1534	Ventilsitz (20)	1		
	2910	Schwimmernadelventil (20) vollst.	1		3
24	80-30.364	Nadeldüse (70)	1		
25	0125	Hauptdüse (140)	1		3
26	0125	Startdüse (110)	1		3
27	2916	Leerlaufdüse (35)	1		3
		Rundring 40x2 TGL 6365 - WS 1.028	1		
	05-48.058	Schutzkappe für Startvergaser- und Gasseilzug	2		5