

[Index](#)

Vorbemerkungen

1. Sämtliche Bestellungen und Zuschriften, die sich auf Ersatzteile für die Motorräder ES 125 und ES 150 beziehen, sind an

**VEB Motorradwerk Zschopau
Ersatzteilvertrieb
936 Zschopau, Postschließfach 33**

zu richten.

Wenn es sich um Ersatzteile der elektrischen Anlage handelt, die in der Ersatzteilliste besonders gekennzeichnet sind, so sind diese durch den

**VEH Zentrales Vertriebslager Fahrzeugelektrik
9166 Thalheim (Erzgeb.), Karl-Marx-Straße 10a**

zu beziehen

In dieser Ersatzteilliste sind Teile, die nur für den Krafradtyp ES 150 bestimmt sind, durch Fettdruck gekennzeichnet.

Alle Ersatzteile ohne Hinweis auf einen besonderen Typ in der Spalte 'Bemerkung' passen für sämtliche ES-Typen dieser Ersatzteilliste.

2. Ersatzteilbestellungen sind stets auf unseren Bestellformularen getrennt vom übrigen Schriftwechsel anzugeben, da sonst Verzögerungen unvermeidbar sind.
3. Bei Rückfragen sind immer unsere Rechnungs- und Lieferscheinnummern sowie das Diktatzeichen anzugeben.
4. Beanstandungen müssen innerhalb 14 Tagen, vom Empfang der Sendung an gerechnet, eingereicht werden. Der Empfängerschein ist beizufügen. Bei Selbstabholung sind Beanstandungen nur bei Übergabe der Ware möglich.
5. Werden instandzusetzende Teile eingeschickt, so sind an ihnen haltbare Anhänger mit genauem Absender anzubringen. Diese Sendungen richten Sie bitte an uns und fügen genaue Lieferpapiere bei.
6. Die Preise sind unverbindlich infolge Materialänderungen ab unserem Werk einschließlich brancheüblicher Innenverpackung.
7. Für alle Ersatzteilaufträge gelten unsere allgemeinen Lieferbedingungen für Ersatzteile, Zubehörlieferungen und Reparaturen.
8. Alle Sendungen reisen zu Lasten und auf Risiko des Bestellers.
9. Ersatzteile liefern wir nicht an Privatpersonen. Wir verweisen diesbezügliche Anfragen an die dafür zuständige Vertragswerkstatt sowie Fachgeschäfte des staatlichen und genossenschaftlichen Einzelhandels.

10. Ist die Rückgabe der uns als Muster eingeschickten Teile erwünscht, so muß dies ausdrücklich im Brief und durch Anhänger bekanntgegeben werden.

Farbentabelle

Farbnumerierung	Bezeichnung
50/359/5302 L	Firnblau - hell
51/N 25710	Firnblau - dunkel
52/N 25711	Blau
21/N 28701	Orangerot
20/N 28709	Maron
60/N 23712	Schwarz
30/K 1697	Postgelb
90/N 27715	Olivgrün
91/N 27718	Olivbeige
80/N 29704	Hellbraun
70/N 24719	Graphitgrau
10/N 37706	Effektgrün
40/N 21709	Alabasterweiß

Bei Bestellung bitten wir außer der Ersatzteilnummer auch die gewünschte Farbnummer anzugeben.

Farben und Lacke für MZ-Motorräder liefert:

**Fa. Schmidt jun.
Farbenhandlung
701 Leipzig C 1
Lumumbastraße 12-14**

Gruppeneinteilung

Gruppe: Motor

[Tafel 1](#) Zylinder, Kolben, Kurbelwelle

[Tafel 2](#) Gehäuse

[Tafel 3](#) Zahnräder, Wellen

[Tafel 3a](#) Schaltung, Kickstarter

[Tafel 4](#) Kupplung

[Tafel 5](#) Vergaser ES 125

[Tafel 5a](#) Vergaser ES 150

[Tafel 5b](#) Startvergaser ES 125/150

[Tafel 6](#) Ansauggeräuschkämpfer, Luftfilter

Gruppe: Fahrgestell

[Tafel 7](#) Rahmen, Kippständer

[Tafel 7a](#) Sattelträger, hintere Schwinge

[Tafel 8](#) Träger für Vordergabel, Schwinge vorn

[Tafel 9](#) Lenker, Lenkerhebel, Seilzüge

[Tafel 10](#) Federbeine

[Tafel 11](#) Vorderrad, Radkörper, Bremse, Bremsbetätigung

[Tafel 12](#) Hinterrad, Radkörper, Bremse, Bremsbetätigung

[Tafel 13](#) Kettenschutz, Tacho-Antrieb

[Tafel 14](#) Kotflügel

[Tafel 15](#) Verkleidung

[Tafel 16](#) Kraftstoffbehälter, Benzinhahn

[Tafel 17](#) Auspuffanlage

[Tafel 18](#) Sättel, Werkzeug, Zubehör

Gruppe: Elektrische Ausrüstung

[Tafel 19](#) Lichtmaschine, Unterbrecher, Lenkerblinkleuchte

[Tafel 20](#) Batterie, Regler, Zündspule, Bremsschlußkennzeichenleuchte, Klemmbrett und Sicherung, Glühlampen, Zündkabel

[Tafel 21](#) Scheinwerfer, Glühlampen, Tachometer

Gruppe: Sonderzubehör

[Tafel 22](#) Beinschutzbleche, Kofferträger

[Anhang:](#) Ersatzteile bis Baujahr 1967

Gruppe: Motor

Tafel 1

Zylinder, Kolben, Kurbelwelle

[nächste Tafel](#) ; [Index](#)

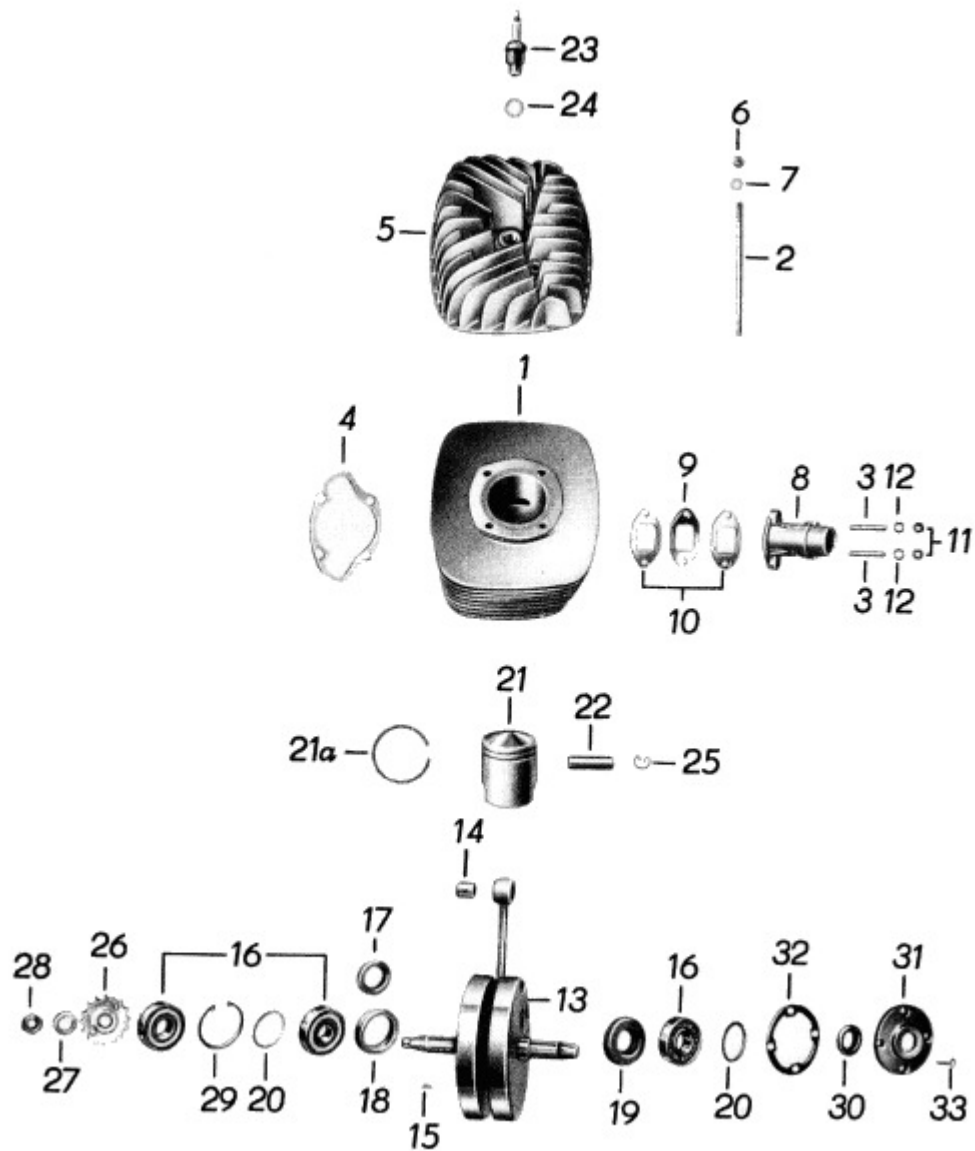


Bild-Nr.	Ersatzteil-Nr.	Bezeichnung	Anzahl je Gruppe	Bemerk.
	12-40.006	Motor MM 125/1 vollst. (mit Startvergaser, Kickstarterkurbel, Fußschalthebel, Zündkerze)	1	
	14-40.003	Motor MM 150 vollst. (mit Startvergaser, Kickstarterkurbel, Fußschalthebel, Zündkerze)	1	
1	12-42.005	Zylinderkörper 52 ø	1	
	14-42.005	Zylinderkörper 56 ø	1	
2		Stehbolzen für Zylinderbefestigung M 6x125 TGL 0-940-10 K	4	
3		Stiftschraube für Ansaugstutzenbefestigung BM 6x25 TGL 0-835-5 S	2	
4	11-42.005	Zylinderfußdichtung	1	
5	12-42.014	Zylinderdeckel	1	
	14-42.011	Zylinderdeckel	1	
6		Mutter M 6 TGL 0-934-8 G	4	
7		Federscheibe B 6 TGL 0-137	4	
8	12-42.011	Ansaugstutzen	1	
	14-42.010	Ansaugstutzen	1	
9	11-42.009	Isolierflansch zum Ansaugstutzen	1	
10	11-42.010	Dichtung zum Ansaugstutzen	2	
11		Mutter M 6 TGL 0-934-5 S	2	
12		Federscheibe B 6 TGL 0-137	2	

13	11-43.020	Kurbelwelle vollst. (ohne Lager)	1	
14	11-35.015	Büchse für Pleuelstange	1	
15		Scheibenfeder 4x5 TGL 9499	2	
16		Rillenkugellager 6303 C 4 f TGL 2981 17x47x14	3	unbed. Polyamidkäfig
17	00-05.012	Radialdichtring E 22x47x10	1	
18	11-43.032	Distanzring	1	
19		Radialdichtring D 22x35x7	1	
20	00-01.097	Ausgleichscheibe 0,1; 0,3; 0,5	n.Bed.	
21	52.3	Kolben vollst. 52 ø	1	
	52.3	Kolben vollst. 52,25 ø	1	
	52.3	Kolben vollst. 52,50 ø	1	
	52.3	Kolben vollst. 52,75 ø	1	
	52.3	Kolben vollst. 53 ø	1	
	52.3	Kolben vollst. 53,25 ø	1	
	52.3	Kolben vollst. 53,50 ø	1	
	52.3	Kolben vollst. 53,75 ø	1	
	52.3	Kolben vollst. 54 ø	1	
		Verdichtungsring (Zweitakt) B TGL 9996-JS		
21a		Verdichtungsring B 52x2	2	

		Verdichtungsringring B 52,25x2	2	
		Verdichtungsringring B 52,50x2	2	
		Verdichtungsringring B 52,75x2	2	
		Verdichtungsringring B 53x2	2	
		Verdichtungsringring B 53,25x2	2	
		Verdichtungsringring B 53,50x2	2	
		Verdichtungsringring B 53,75x2	2	
		Verdichtungsringring B 54x2	2	
22		Kolbenbolzen A 15x43 L TGL 39-755	1	
		Kolbenbolzen A 15,01x43 L TGL 39-755	1	
		Kolbenbolzen A 15,02x43 L TGL 39-755	1	
21	56.1	Kolben vollst. 56 ø	1	
	56.1	Kolben vollst. 56,25 ø	1	
	56.1	Kolben vollst. 56,50 ø	1	
	56.1	Kolben vollst. 56,75 ø	1	
	56.1	Kolben vollst. 57 ø	1	
	56.1	Kolben vollst. 57,25 ø	1	
	56.1	Kolben vollst. 57,50 ø	1	
	56.1	Kolben vollst. 57,75 ø	1	

	56.1	Kolben vollst. 58 ø	1	
		Verdichtungsring (Zweitakt) B TGL 9996-JS		
21a		Verdichtungsring B 56x2	2	
		Verdichtungsring B 56,25x2	2	
		Verdichtungsring B 56,50x2	2	
		Verdichtungsring B 56,75x2	2	
		Verdichtungsring B 57x2	2	
		Verdichtungsring B 57,25x2	2	
		Verdichtungsring B 57,50x2	2	
		Verdichtungsring B 57,75x2	2	
		Verdichtungsring B 58x2	2	
22		Kolbenbolzen A 15x47 L TGL 39-755	1	
		Kolbenbolzen A 15,01x47 L TGL 39-755	1	
		Kolbenbolzen A 15,02x47 L TGL 39-755	1	
23		Zündkerze 14/260 M 14 DIN 72502	1 ¹	
24		Zündkerzendichtung C 14x18 DIN 7603	1 ¹	
25		Drahtsprengring A 15 TGL 24-42.3	2	
26	12-47.003	Kettenrad auf Kurbelwelle	1	
27		Federscheibe B 12 DIN 137	1	

28		Mutter M 12x1,5 DIN 936	1	
29		Sicherungsring 47x1,6 TGL 0-472	1	
30		Radialdichtring D 17x30x7 TGL 16454	1	
31	11-41.047	Dichtkappe	1	
32	11.41.045	Dichtung zur Dichtkappe	1	
33		Senkkopfschraube M 5x15 TGL 0-63-5 S	4	
		¹ Lieferung durch VEH Fahrzeugelektrik Thalheim		

Gruppe: Motor

Tafel 2

Gehäuse

[nächste Tafel](#) ; [Index](#)

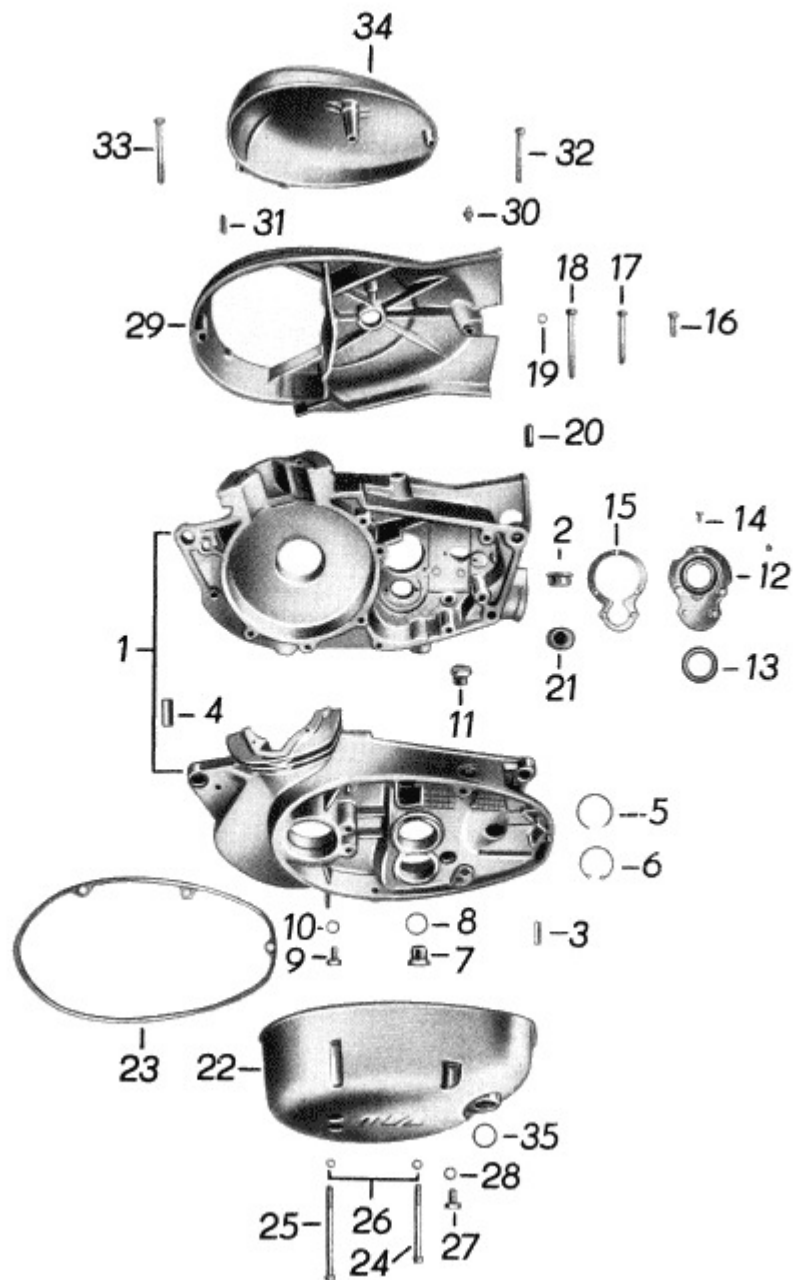


Bild-Nr.	Ersatzteil-Nr.	Bezeichnung	Anzahl je Gruppe	Bemerk.
1	11-41.031	Gehäuse vollst.	1	
2	11-41.017	Büchse für Vorgelegewelle	1	
3		Zylinderstift 6 m 6x20 TGL 0-7	2	
4	05-41.002	Paßhülse für Gehäuse	2	
5	00-03.014	Sprengring für Kupplungswelle	1	
6		Sicherungsring für Vorgelegewelle 32x1,2 TGL 0-472	1	
7	12-41.020	Ölablaßschraube für Magnetfilter	1	
8		Dichtung C 18x22 TGL 0-7603	1	
9		Sechskantschraube für Ölablaß aus Kupplungsraum M 8x12 TGL 0-933-5 S	1	
10		Dichtung C 8x14 DIN 7603	1	
11		Verschlußschraube AM 14x1,5 DIN 7604	1	
12	11-41.026	Verschlußblech	1	
13		Radialdichtring D 25x35x7 TGL 16454	1	
14		Senkschraube M 4x10 TGL 0-63-5 S	5	
15	11-41.027	Dichtung für Verschlußblech	1	
16		Zylinderschraube für Gehäuse BM 6x20 TGL 0-84-5 S	6	
17		Zylinderschraube für Gehäuse CM 6x50 TGL 0-84-5 S	7	
18		Zylinderschraube für Gehäuse CM 6x65 TGL 0-84-5 S	1	

19		Dichtring C 6x10 DIN 7603	1	
20		Zylinderkerbstift für Lichtmaschinenarretierung 2,5x10 TGL 0-1473	1	
21	11-41.018	Verschlußstopfen zum Gehäuse	1	
22	12-41.015	Kupplungsdeckel	1	
23	11-41.019	Dichtung dazu	1	
24		Zylinderschraube CM 6x70 TGL 0-84-5 S	2	
25		Zylinderschraube CM 6x85 TGL 0-84-5 S	2	
26		Dichtring C 6x10 DIN 7603	4	
27		Sechskantschraube für Ölstandskontrolle M 8x12 TGL 0-933-5 S	1	
28		Dichtring hierzu C 8x14 DIN 7603	1	
29	11-41.048	Lichtmaschinendeckel	1	
30		Druckschmierkopf AM 6 DIN 3403	1	
31		Steckkerbstift 4x12 TGL 0-1474	2	
32		Zylinderschraube CM 6x50 TGL 0-84-5 S	1	
33		Zylinderschraube CM 6x60 TGL 0-84-5 S	1	
	01-41.004	Paßhülse	1	
34	11-41.046	Abschlußkappe für Lichtmaschinendeckel	1	
32		Zylinderschraube dazu CM 6x50 TGL 0-84-5 S	1	
35		Rundring für Kickstarterwelle 20x2 TGL 6365 WSV	1	

Gruppe: Motor

Tafel 3

Zahnräder, Wellen, Schaltung, Kickstarter

[nächste Tafel](#) ; [Index](#)

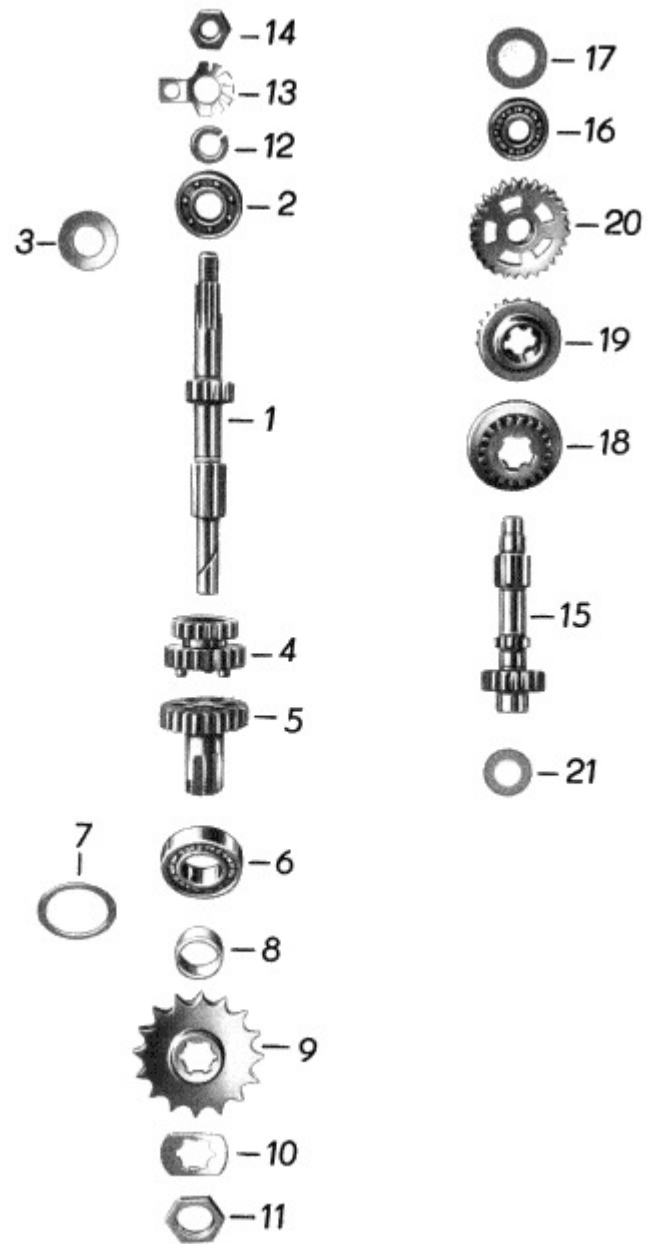


Bild-Nr.	Ersatzteil-Nr.	Bezeichnung	Anzahl je Gruppe	Bemerk.
1	11-47.048	Kupplungswelle	1	
2		Radial-Rillenkugellager 6202 TGL 2981 C 3 15x35x11	1 ¹	
3	00-18.039	Ausgleichscheibe zur Kurbelwelle 0,1; 0,3; 0,5	n.Bed.	
4	11-47.007	Schaltrad für II. und IV. Gang	1	
5	11-47.010	Schafttrad mit Büchse	1	
6		Radial-Rillenkugellager 6004 TGL 2981 20x42x12	1 ¹	
7	00-01.072	Ausgleichscheibe dazu	n.Bed.	
8	11-47.044	Abstandshülse für Kettenrad	1	
9	11-47.018	Kettenrad am Getriebe 15 Zähne	1	
	11-47.019	Kettenrad am Getriebe 16 Zähne	1	
10	01-47.008	Sicherungsblech für Kettenradmutter	1	
11	00-06.008	Mutter für Kettenradbefestigung	1	
12		Federring B 12 TGL 7403	1	
13	01-46.068	Sicherungsblech dazu	1	
14		Mutter M 12x1,5 links TGL 0-934-5 S	1	
15	11-47.034	Vorgelegewelle	1	
16		Radial-Rillenkugellager 6201 TGL 2981 12x32x10	1 ¹	

17	00-18.063	Spritzscheibe dazu	1	
18	11-47.041	Schaltrad für III. Gang	1 ²	
19	11-47.042	Schaltrad für I. Gang	1 ²	
	00-03.045	Sprengring	1	
20	11-47.016	Zahnrad für I. Gang	1	
21	00-18.125	Distanzscheibe (Büchse-Vorgelegewelle)	n.Bed.	
		¹ unbedingt Polyamidkäfig verwenden		
		² werden nur paarweise geliefert		

Gruppe: Motor

Tafel 3a

Zahnräder, Wellen, Schaltung, Kickstarter

[nächste Tafel](#) ; [Index](#)

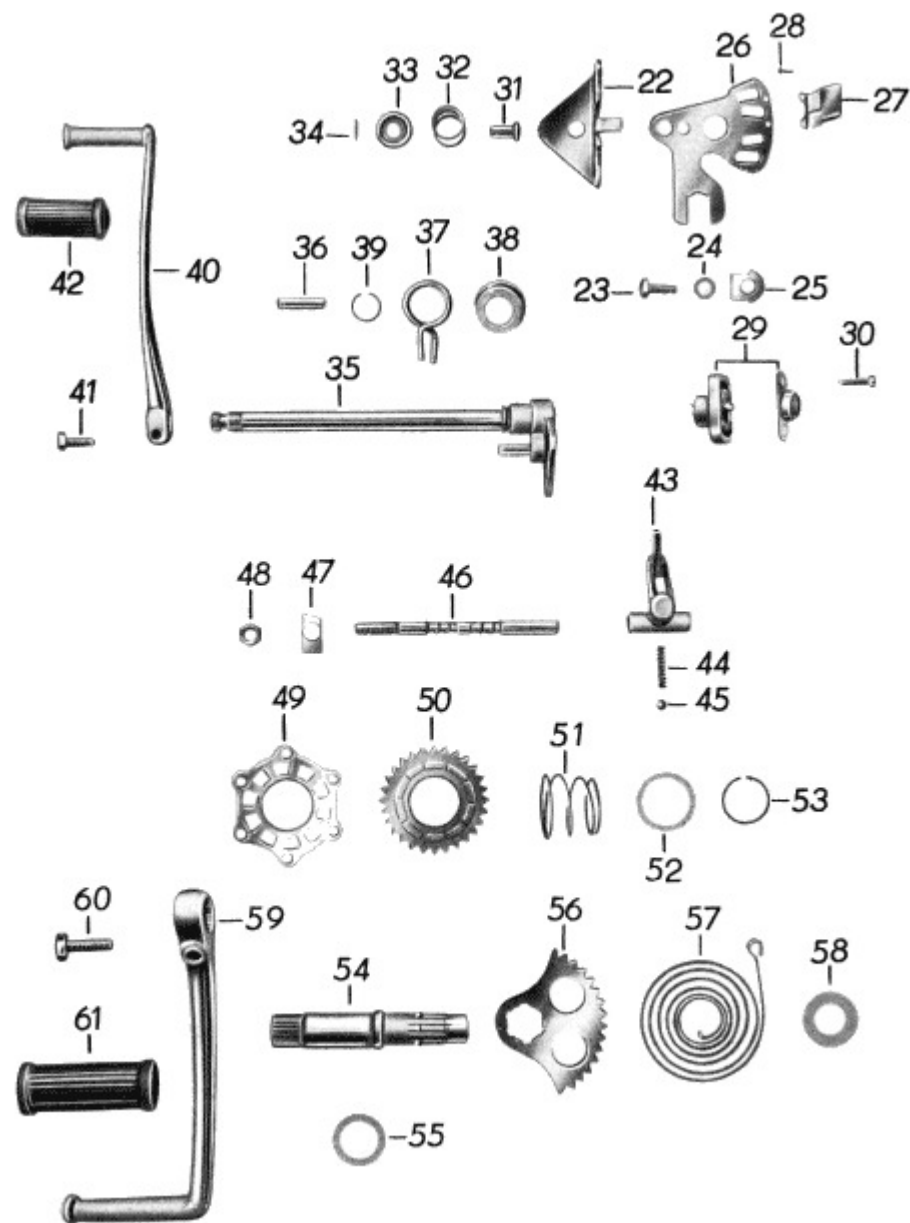


Bild-Nr.	Ersatzteil-Nr.	Bezeichnung	Anzahl je Gruppe	Bemerk.
22	11-45.006	Halteblech für Segmenthebel	1	
23		Sechskantschraube M 6x16 DIN 0-933-8 G	2	
24		Unterlegscheibe 6,4 TGL 0-125	2	
25	01-45.009	Sicherungsblech zur Haltescheibe	2	
26	11-45.003	Segmenthebel	1	
27	8606.1-0:2(4)	Kontaktblech dazu	1 ¹	
28		Halbrundniet 2,6x8 DIN 660	2	
29	8606.1(3)	Elektrischer Leerganganzeiger vollst.	1 ¹	
30		Zylinderschraube M 4x15 TGL 0-84-4 D	2	
	02-48.008	Gummistopfen für Leerganganzeigekabel	1	
31	11-45.007	Bolzen für Segmenthebel	1	
32	01-45.007	Druckfeder	1	
33	01-45.006	Haltescheibe für Druckfeder	1	
34	01-45.008	Sicherungsstift zur Haltescheibe	1	
35	11-45.021	Schaltwelle mit Schaltstück und Schaltbolzen	1	
36	01-45.012	Schaltbolzen	1	
37	01-45.015	Rückholfeder	1	
38	01-45.016	Haltescheibe zum Schaltstück	1	

39	00-03.018	Federring	1	
40	12-45.001	Fußschalthebel	1	
41		Sechskantschraube M 6x16 TGL 0-933-8 G	1	
42	01-44.052	Gummi für Fußschalthebel	1	
43	11-45.013	Schaltklaue	1	
44	11-45.016	Druckfeder für Schaltklaue	1	
45		Stahlkugel 6,35 ø	1	
46	11-45.046	Schaltarretierachse	1	
47	11-45.017	Sicherungsblech	1	
48	00-06.048	Sechskantmutter	1	
49	01-44.009	Mitnehmer für Kickstarter	1	
50	11-44.006	Kickstarterrad	1	
51	01-44.011	Feder zum Kickstarterrad	1	
52	01-44.012	Haltescheibe für Feder	1	
53	00-03.016	Sprengring dazu	1	
54	11-44.011	Kickstarterwelle	1	
55	00-01.073	Unterlegscheibe zur Kickstarterwelle	1	
56	11-44.013	Kickstartersegment	1	
57	01-44.003	Kickstarterfeder	1	

58	11-44.014	Führungsscheibe	1	
59	12-44.005	Kickstarterkurbel	1	
60		Sechskantschraube M 8x25 TGL 0-931-8 G	1	
61	02-46.042	Gummi für Kickstarterkurbel	1	
		¹ VEH Fahrzeugelektrik Thalheim		

Gruppe: Motor

Tafel 4

Kupplung

[nächste Tafel](#) ; [Index](#)

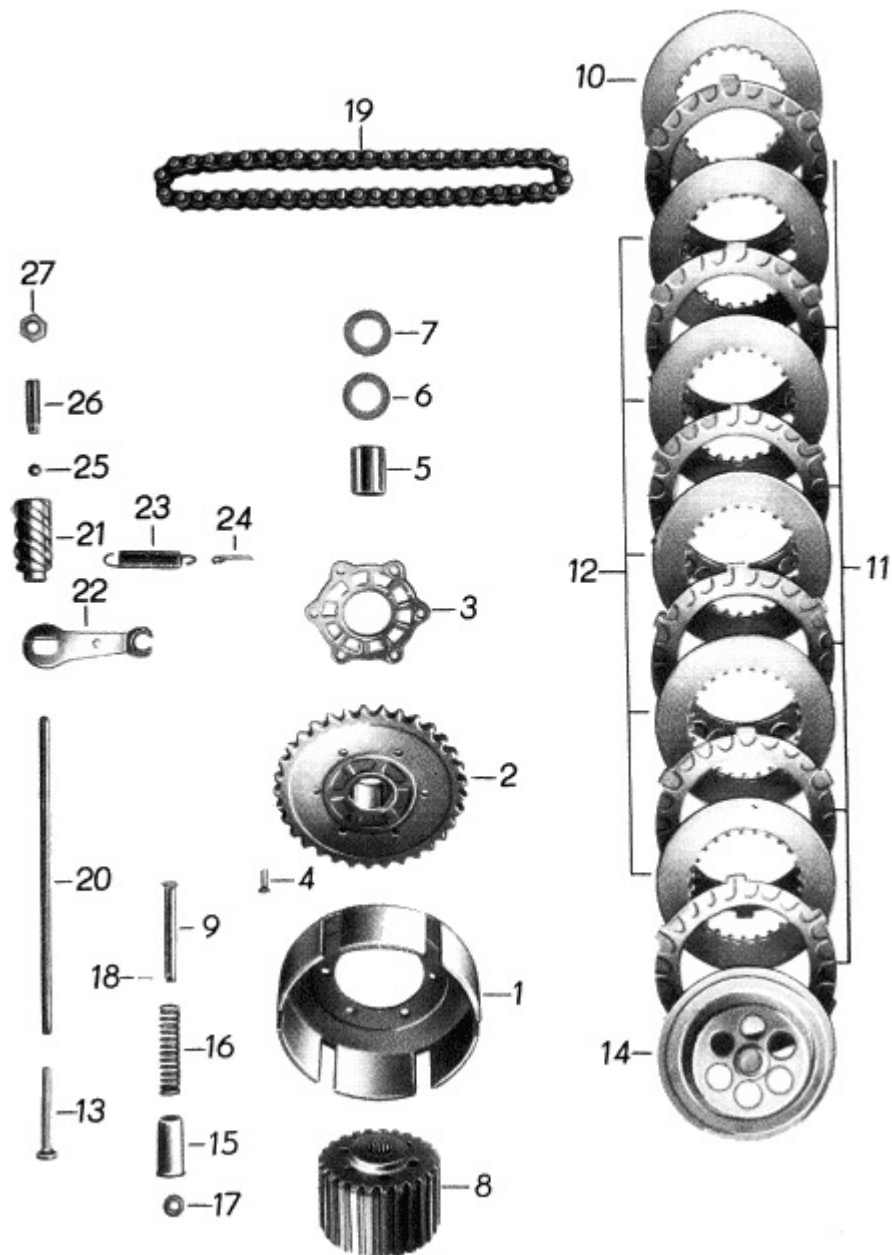


Bild-Nr.	Ersatzteil-Nr.	Bezeichnung	Anzahl je Gruppe	Bemerk.
1	11-46.001	Kupplungstrommel	1	
2	11-46.016	Kupplungskettenrad 37 Zähne	1	
3	01-44.009	Mitnehmer für Kickstarter	1	
4		Senkniet 4x15 TGL 0-661	6	
5	01-46.001	Laufbüchse zum Kupplungskettenrad	1	
6	00-01.050	Anlaufscheibe	1	
7	00-01.074	Ausgleichscheibe 0,2; 0,3	n.Bed.	
8	12-46.002	Innerer Mitnehmer	1	
9	11-46.009	Federbolzen	6	
10	01-46.007	Halte lamelle für Mitnehmer	1	
11	01-46.059	Reibbelag-Kupplungsscheibe 6 TGL 39-716	6	
12	11-46.021	Kupplungslamelle für Mitnehmer	5	
13	01-46.006	Drucknagel	1	
14	01-46.062	Federteller vollst.	1	
15	01-46.063	Druckfederkappe	6	
16	01-46.064	Druckfeder	6	
17	11-46.010	Stütz nippel	6	

18	11-46.011	Bolzen für Federabstützung	6	
19	11-47.022	Endlose Einfach-Hülse-kette 48 Glieder	1	
20	11-46.003	Druckstange für Kupplung	1	
21	01-46.066	Druckspindel	1	
22	11-46.013	Hebel zur Druckspindel	1	
23	11-46.020	Zugfeder zum Kupplungshebel	1	
24		Splint dazu 3x15 DIN 94	1	
25		Kugel für Druckstange 6,35 ø	1	
26		Gewindestift mit Zapfen M 8x30 TGL 0-417-5 S	1	
27		Sechskantmutter dazu M 8 DIN 934-6 S	1	

Gruppe: Motor

Tafel 5

Vergaser bis Mot.-Nr. 7241419

[nächste Tafel](#) ; [Index](#)

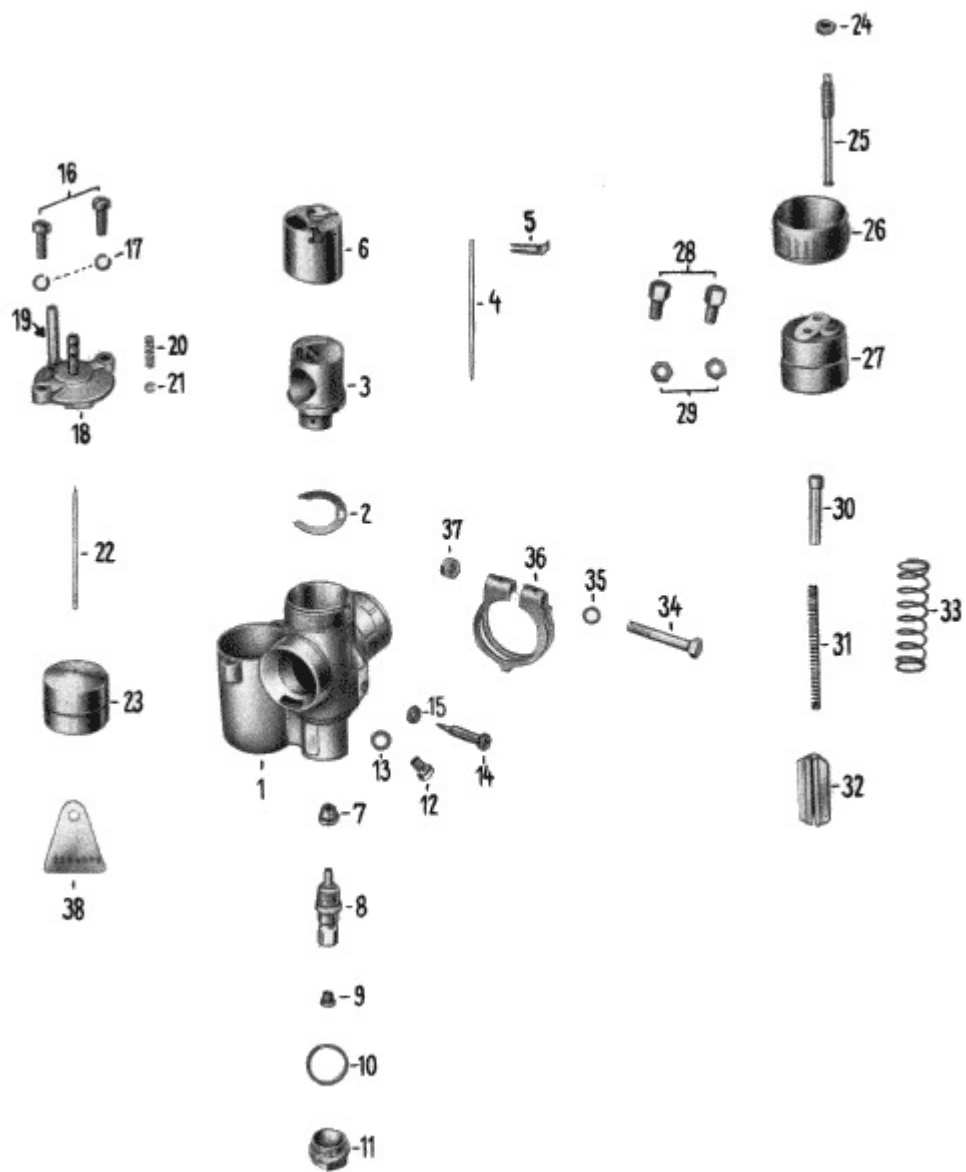


Bild-Nr.	Ersatzteil-Nr.	Bezeichnung	Anzahl je Gruppe	Bemerk.
	22 KNB 1-3	Vergaser mit Zweihebel-Rundschieber und Nadelführung	1	
1	2482	Vergasergehäuse vormontiert	1	
2	2388	Dichtung	1-2	
3	2483	Einsatzstück vollst.	1	
4	0061	Teillastnadel (1)	1	
5	2377	Klemmbügel	1	
6	2486	Hohlschieber (35)	1	
7	2418	Zerstäuber	1	
8	2060	Nadeldüse (70)	1	
9	1091	Hauptdüse (110)	1	
10	0054	Dichtring	1	
11	0053	Verschlußschraube	1	
12	2045	Leerlaufdüse (35)	1	
13	0050	Dichtring	1	
14	0013	Regulierschraube	1	
15	0002	Sechskantmutter	1	
16		Zylinderschraube AM 5x15 TGL 0-84	2	
17		Federring B 5 TGL 7403	2	

18	2073	Schwimmergehäusedeckel	1	
19	2411	Tupfer	1	
20	0074	Druckfeder	1	
21		Sicherungsscheibe 2,3 DIN 6799	1	
22	2393	Schwimmernadel	1	
23	2008	Schwimmer	1	
24	0002	Sechskantmutter	1	
25	2485	Anschlagbolzen	1	
26	2052	Verschraubung	1	
27	2484	Vergasergehäusekappe	1	
28	2374	Seilzugstellschraube	2	
29	0002	Sechskantmutter	2	
30	2488	Führungshülse	1	
31	2493	Druckfeder für Luftschieber	1	
32	2487	Luftschieber	1	
33	2492	Druckfeder	1	
34		Sechskantschraube M 6x40 TGL 0-931	1	
35		Scheibe 6 DIN 1440	1	
36	0121	Klemmring vollständig	1	

37		Sechskantmutter M 6 TGL 0-934	1	
38		Geräteschild	1 ¹	
	2872	Schutzkappe für Tupfer (Gummi)	1	
		¹ kein Ersatzteil, für evtl. Reklamationen erforderlich		

Gruppe: Motor

Tafel 5a

Vergaser bis Mot.-Nr. 6180635

[nächste Tafel](#) ; [Index](#)

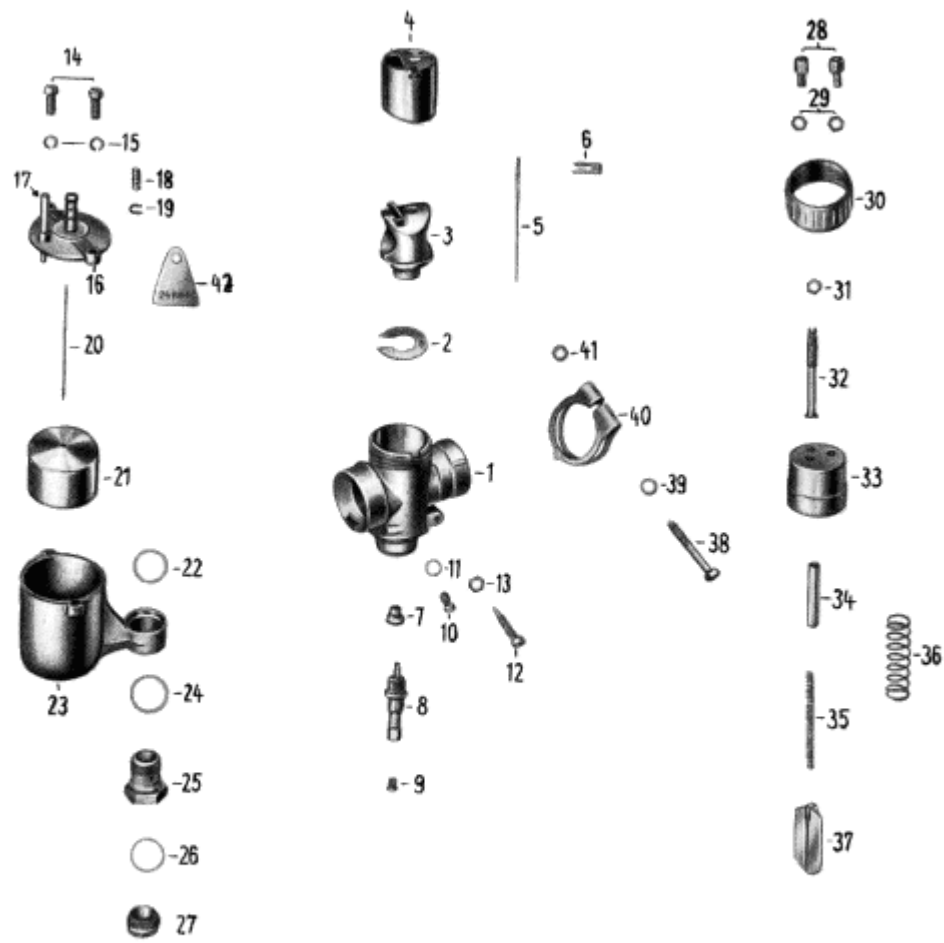


Bild-Nr.	Ersatzteil-Nr.	Bezeichnung	Anzahl je Gruppe	Bemerk.
	24 KN 1-2	Vergaser mit Zweihebel-Rundschieber und Nadelführung	1	
1	2489	Vergasergehäuse vormontiert	1	
2	2371	Dichtung	1-2	
3	2491	Einsatzstück vollst.	1	
4	2376	Hohlschieber (40)	1	
5	2430	Teillastnadel (3)	1	
6	2377	Klemmbügel	1	
7	2418	Zerstäuber	1	
8	2057	Nadeldüse (70)	1	
9	1091	Hauptdüse (115)	1	
10	2045	Leerlaufdüse (45)	1	
11	0050	Dichtring	1	
12	0013	Regulierschraube	1	
13	0002	Sechskantmutter	1	
14		Zylinderschraube AM 5x15 TGL 0-84	2	
15		Federring B 5 TGL 7403	2	
16	2268	Schwimmergehäusedeckel	1	
17	2269	Tupfer	1	

18	0074	Druckfeder	1	
19		Sicherungsscheibe 2,3 DIN 6799	1	
20	2382	Schwimmernadel	1	
21	2259	Schwimmer	1	
22	0051	Dichtring	1	
23	2266	Schwimmergehäuse	1	
24	0052	Dichtring	1	
25	2047	Hohlschraube	1	
26	0054	Dichtring	1	
27	0053	Verschlußschraube	1	
28	2374	Seilzugstellschraube	2	
29	0002	Sechskantmutter	2	
30	2256	Verschraubung	1	
31	0002	Sechskantmutter	1	
32	2375	Anschlagbolzen	1	
33	2373	Schiebergehäusekappe	1	
34	2378	Führungshülse	1	
35	2493	Druckfeder für Luftschieber	1	
36	2492	Druckfeder	1	

37	2379	Luftschieber	1	
38		Sechskantschraube M 6x45 TGL 0-931	1	
39		Scheibe 6 DIN 1440	1	
40	0122	Klemmring vollständig	1	
41	0002	Sechskantmutter	1	
42		Geräteschild	1 ¹	
	2872	Schutzkappe für Tupfer (Gummi)	1	
		¹ kein Ersatzteil, für evtl. Reklamationen erforderlich		

Gruppe: Motor

Tafel 5b

Start-Vergaser ES 125/150

[nächste Tafel](#) ; [Index](#)

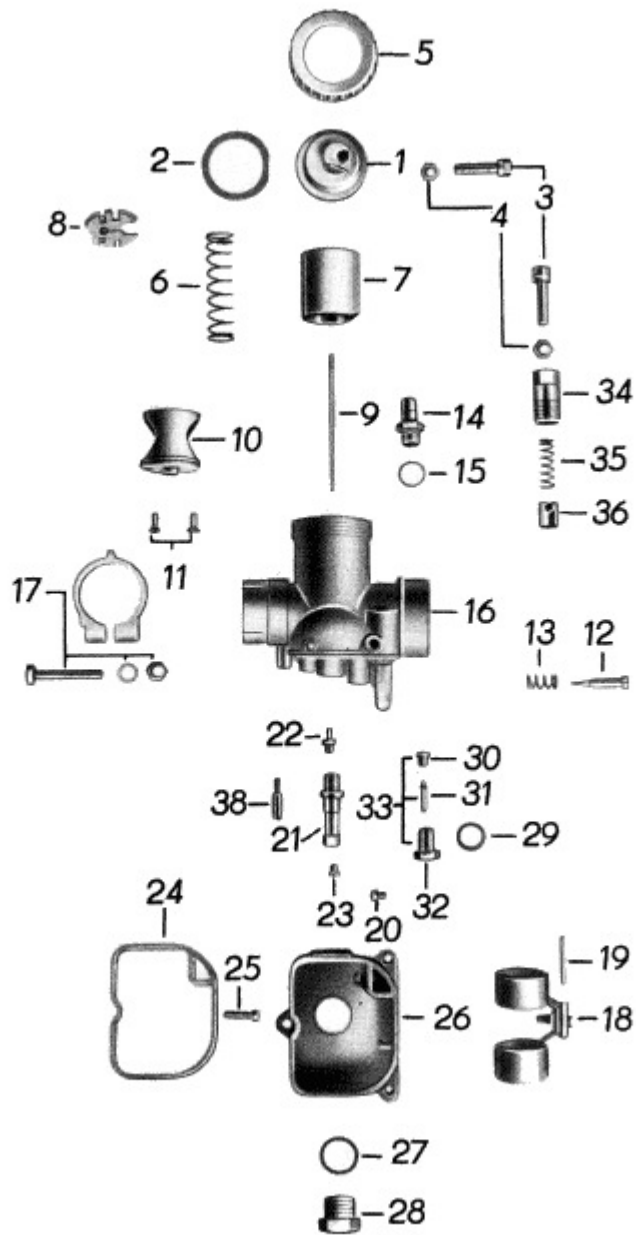


Bild-Nr.	Ersatzteil-Nr.	Bezeichnung	Anzahl je Gruppe	Bemerk.
		Vergaser 22 N 1-1	1	
		Vergaser 24 N 1-1	1	
1	2931	Vergasergehäusekappe	1	
2	2936	Dichtung	1	
3	2914	Seilzugstellschraube	2	
4	0002	Sechskantmutter	2	
5	2933	Gewinding	1	
6	2946	Druckfeder	1	
7	2952	Hohlschieber (30) (40)	1	
8	2943	Nadelhalter	1	
9	2930	Teillastnadel (c 3)	1	
10	2935	Einsatzstück vollst.	1	
	2923	Einsatzstück vollst.	1	
11	TGL 5687	Linsensenkschraube AM 4x10	2	
12	0013	Regulierschraube	1	
13	0011	Druckfeder	1	
14	2921	Schlauchnippel	1	
15	TGL 0-7603	Dichtring A 10x13,5	1	

16	2934	Vergasergehäuse vorm.	1	
	2922	Vergasergehäuse vorm.	1	
17	0121	Klemmring vollst.	1	
18	2928	Schwimmer	1	
19	TGL 0-7	Zylinderstift 2,5 m 6x24	1	
20	2916	Leerlaufdüse (40) (35)	1	
21	2927	Düsenträger	1	
22	2926	Nadeldüse (65) (67)	1	
23	0125	Hauptdüse (92) (90)	1	
24	2932	Dichtung	1	
25	TGL 0-84	Zylinderschraube BM 4x16	3	
26	2924	Schwimmergehäuse	1	
29	TGL 0-7603	Dichtring A 16x20	1	
29	2925	Verschlußschraube	1	
29	0118	Dichtring	1	
30	1534	Ventilsitz (15)	1	
31	1533	Schwimmernadel	1	
32	2911	Ventilkörper	1	
33	2910	Schwimmernadelventil vollst. (15)	1	

34	2907	Startschieberkappe	1	
35	2903	Druckfeder	1	
36	2905	Startkolben	1	
	2906	Dichtscheibe dazu	1	
38	0125	Startdüse (75) (70)	1	
		Bei Bestellung Größe angeben!		

Gruppe: Motor

Tafel 6

Verkleidung, Ansauggeräuschkämpfer, Luftfilter

[nächste Tafel](#) ; [Index](#)

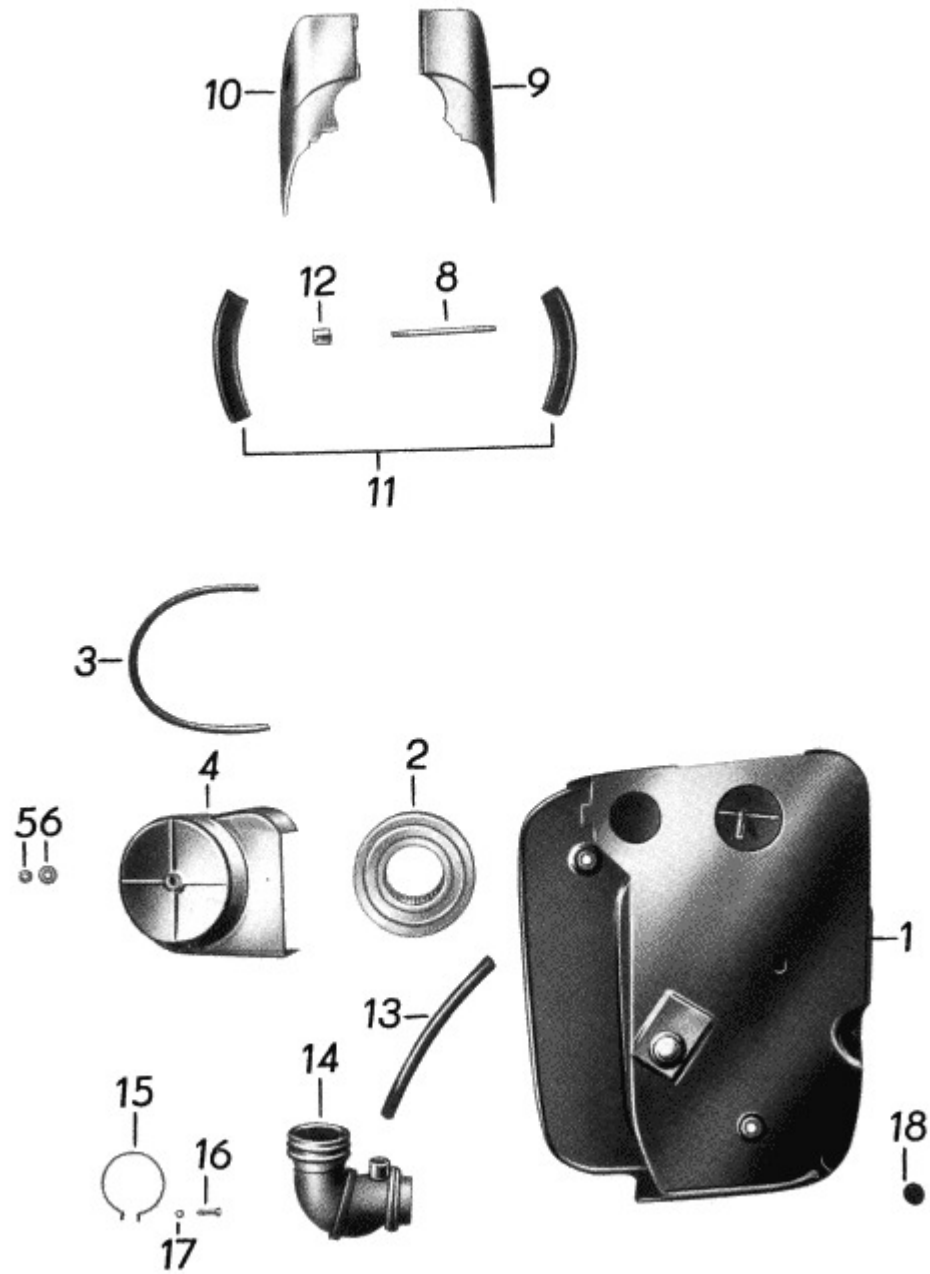


Bild-Nr.	Ersatzteil-Nr.	Bezeichnung	Anzahl je Gruppe	Bemerk.
1	13-28.108	Ansaugeräuschkämpfer (zugleich rechte Verkleidung)	1	
2	13-28.054	Trockenluftfilter (Mikronfilter)	1	
3	13-28.055	Dichtung	1	
4	13-28.046	Abdeckung für Luftfilter	1	
5		Sechskantmutter für Luftfilter M 6 TGL 0-934-5 S	1	
6		Scheibe 6,4 TGL 0-125-St	1	
8		Stiftschraube M 6x80 TGL 0-835-5 S	1	
9	13-49.021	Vergaserabdeckkappe rechts	1	
10	13-49.022	Vergaserabdeckkappe links	1	
11	13-49.023	Gummiköder	2	
12	05-41.050	Mutter für Abdeckkappe	1	
13		Entlüftungsschlauch O-8x2x160 TGL 13880 Bl.3	1	
14	13-28.072	Krümmern für Vergaser	1	
15	13-28.061	Klemmring für Krümmernbefestigung	1	
16		Zylinderschraube AM 4x18 TGL 0-84	1	
17		Sechskantmutter M 4 TGL 0-934	1	
18	02-48.071	Verschlußstopfen für Lackabflußbohrung	1	

Gruppe: Fahrgestell

Tafel 7

Rahmen, Kippständer

[nächste Tafel](#) ; [Index](#)

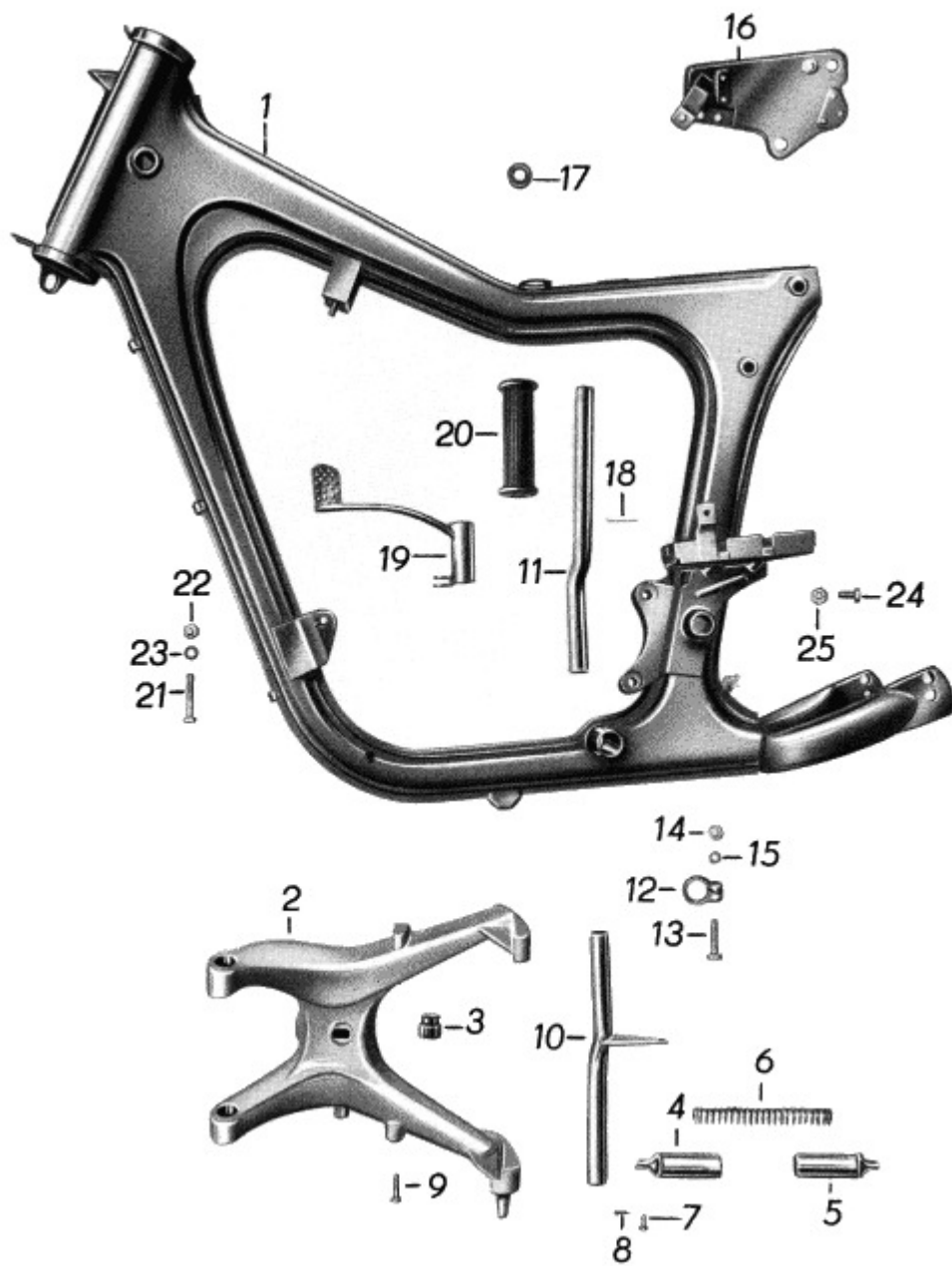


Bild-Nr.	Ersatzteil-Nr.	Bezeichnung	Anzahl je Gruppe	Bemerk.
1	13-21.079	Rahmen	1	
2	13-21.105	Kippständer	1	
3	13-21.029	Anschlaggummi für Kippständer	1	
4	01-21.284	äuß. Hülse vollst. f. Kippständer	1	
5	01-21.287	inn. Hülse vollst. f. Kippständer	1	
6	01-21.289	Druckfeder für Kippständer	1	
7		Bolzen 6 h 11x12x9 TGL 18010	1	
8		Splint 1,5x10 TGL 0-94	1	
9	M 6x25	Sechskantschraube TGL 0-931	1	
10	13-21.115	Fußrastenrohr links	1	
11	13-21.150	Fußrastenrohr rechts	1	
12	13-21.005	Klemmschelle	2	
13	M 8x35	Sechskantschraube TGL 0-931	2	
14	M 8	Sechskantmutter TGL 0-934	2	
15	B 8	Federring TGL 7403	2	
16	13-21.159	Träger für Regler und Zündspule	1	
17	13-21.084	Gummipolster für Kraftstoffbehälter hinten	2	
18	5x32	Zylinderkerbstift TGL 0-1473	1	

19	13-29.018	Fußbremshebel vollst.	1	
20	13-29.009	Fußrastengummi A TGL 39-291	2	
21	CM 8x45	Sechskantschraube f. Motorbef. TGL 0-931-8 G	3	
22	M 8	Sechskantmutter TGL 0-934	3	
23	B 8	Federring TGL 7403	3	
24	M 8x16	Sechskantschraube f. Schwingbolzenarretierung TGL 0-933-8 G	2	
25	BM 8	Sechskantmutter TGL 0-439	2	

Gruppe: Fahrgestell

Tafel 7a

Sattelträger, hintere Schwinge

[nächste Tafel](#) ; [Index](#)

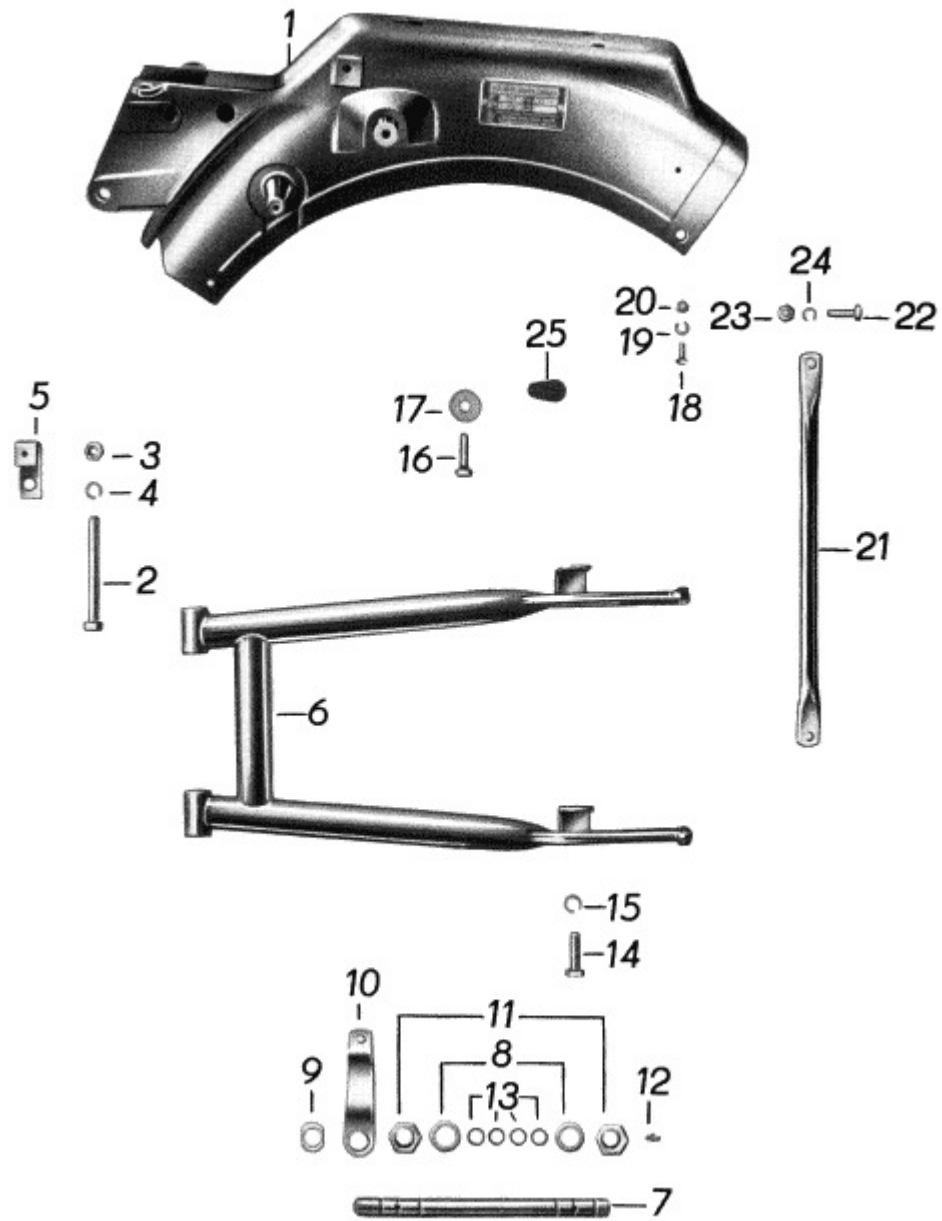


Bild-Nr.	Ersatzteil-Nr.	Bezeichnung	Anzahl je Gruppe	Bemerk.
1	13-21.086	Sattelträger vollst. mit Kabelschellen	1	
2	CM 10x100	Sechskantschraube f. Befestigung TGL 0-931	2	
3	BM 10	Sechskantmutter TGL 0-934	2	
4	B 10	Federscheibe TGL 0-137	2	
5	13-21.112	Befestigungsbügel f. Verkl. rechts	1	
6	13-21.155	Schwinge	1	
7	13-21.118	Lagerbolzen für Schwinge	1	
8	13-21.132	Schutzkappe für Schwinge	2	
9		Stellring z. Schwinge TGL 39-443	1	
10	13-21.102	Halter für Verkleidung rechts	1	
11	M 18x1,5	Flache Sechskantmutter TGL 0-936-5 S	2	
12	A 6	Kegelschmierkopf zum Lagerbolzen TGL 0-71412	1	
13	13-21.148	Dichtring	4	
14	CM 10x35	Sechskantschraube für Federbeinbefestigung unten TGL 0-931-8 G	2	
15	B 10	Federring TGL 7403	2	
16	M 8x35	Sechskantschraube für Federbeinbefestigung oben TGL 0-933-8 G	2	
17	00-18.131	Scheibe	2	
18	M 6x20	Sechskantschraube TGL 0-933-8 G	3	

19	B 6	Federring TGL 7403	3	
20	M 6	Sechskantmutter	3	
21	13-27.102	hintere Befestigungsstrebe für Auspuff	1	
22	M 8x25	Sechskantschraube TGL 0-933-SgG	2	
23	M 8	Sechskantmutter TGL 0-934-5 S	1	
24	B 8	Federring TGL 7403	2	
25	13-27.059	Abdeckgummi für Sattelträger	1	

Gruppe: Fahrgestell

Tafel 8

Träger für Vordergabel, Schwinge vorn

[nächste Tafel](#) ; [Index](#)

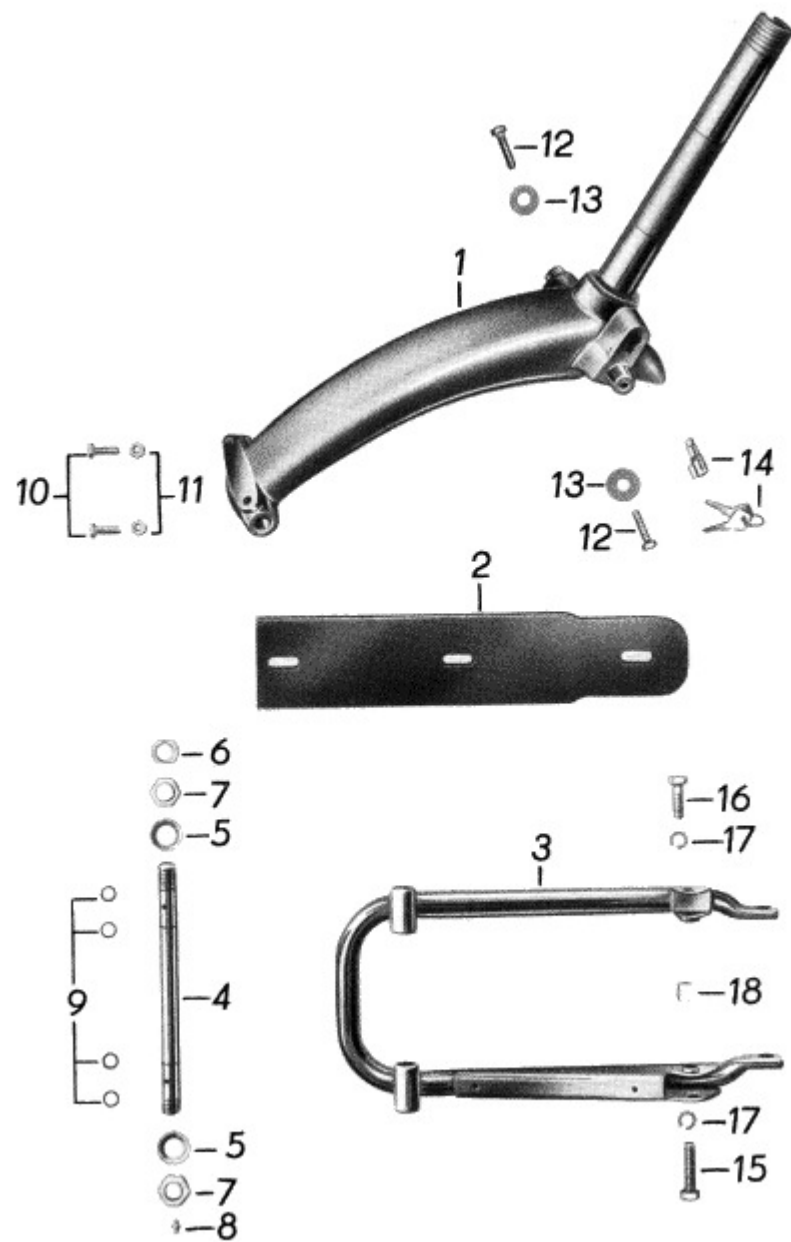


Bild-Nr.	Ersatzteil-Nr.	Bezeichnung	Anzahl je Gruppe	Bemerk.
1	13-22.001	Träger für Vordergabel	1	
2	13-22.078	Gummiunterlage für Vorderträger	1	
3	13-22.071	Schwinge für Vorderrad	1	
4	13-21.118	Lagerbolzen für Schwinge	1	
5	13-22.055	Schutzkappe für Schwinge vorn	2	
6		Stellring zur Schwinge TGL 39-443	1	
7		Flache Sechskantmutter M 18x1,5 TGL 0-936	2	
8		Kegelschmierkopf zum Lagerbolzen A6 TGL 0-71412	1	
9	13-21.148	Dichtring	4	
10		Sechskantschraube für Schwingbolzenarretierung M 8x25 TGL 0-933-8 G	2	
11		Sechskantmutter M 8 TGL 0-934	2	
12		Sechskantschraube für Federbeinbefestigung oben M 8x35 TGL 0-933-8 G	2	
13	00-18.131	Scheibe	2	
14	13-30.132	Lenksicherungsschloß LKS 63/III	1	
15		Sechskantschraube für Federbeinbefestigung unten rechts M 10x45 TGL 0-933-8 G	1	
16		Sechskantschraube für Federbeinbefestigung unten links CM 10x35 TGL 0-931-8 G	1	
17		Federring B 10 TGL 7403	2	
18	13-24.016	Gegenhaltestück	1	

Gruppe: Fahrgestell

Tafel 9

Lenker, Lenkerhebel, Seilzüge

[nächste Tafel](#) ; [Index](#)

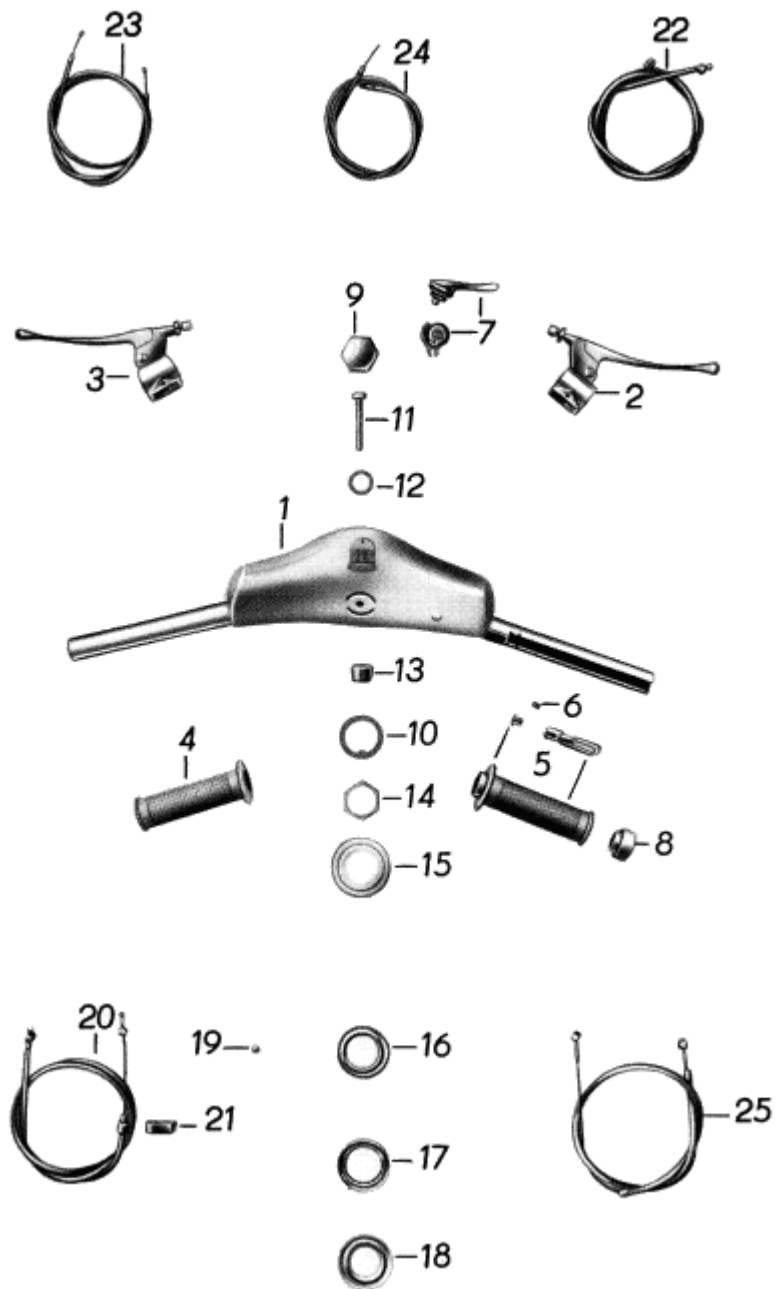


Bild-Nr.	Ersatzteil-Nr.	Bezeichnung	Anzahl je Gruppe	Bemerk.
	13-22.015	Lenker vollst.	1	
1	13-22.017	Lenker	1	
	01-22.292	Plakette für Lenker	1	
2		Handhebel für Bremse vollst. mit Stellschraube Nr. 370 r	1	
3		Handhebel für Kupplung vollst. mit Stellschraube Nr. 370 l	1	
4		Blindgriff Nr. 201	1	
5		Drehgriff vollst. einzügig mit kurzer Drehung Nr. 300 (Gummi elfenbeinfarbig)	1	
6	13-29.017	Anschlagfeder dazu	1	
7		Hebel für Startvergaser Nr. 475	1	
8	13-22.033	Distanzstück für Lenker	1	
9	13-22.022	Überwurfmutter zum Steuerrohr	1	
10	13-22.058	Beilegscheibe auf Lenker	1	
11		Sechskantschraube M 8x55 TGL 0-933-8 G	1	
12	05-22.034	Zwischenring zum Steuerrohr	1	
13	13-22.072	Konus	1	
14	13-22.042	Befestigungsmutter in Steuerrohr	1	
15	13-22.007	Staubkappe	1	

16	05-22.148	Gabellaufring oben	1	
17	05-22.159	Gabellaufring unten	1	
18	05-22.147	Rahmenlaufring	2	
19		Stahlkugel 6,35 mm III TGL 15515	44	
20	13-29.003	Seilzug für Kupplung A 1167x1022x127,5 TGL 39-285	1	
21	13-29.007	Gummimuffe für Kupplungsseilzug	1	
22		Seilzug für Handbremse A 1105x937x150,5 TGL 39-285	1	
23		Seilzug für Gasdrehgriff (Startvergaser) D 980x900x68 TGL 39-285	1	
24		Seilzug für Startvergaser E 913x855x45 TGL 39-285	1	
25	13-29.022	Seilzug für Fußbremse	1	
	05-48.058	Schutzkappe für Seilzug-Gasdrehgriff und Startvergaser	1	

Gruppe: Fahrgestell

Tafel 10

Federbeine

[nächste Tafel](#) ; [Index](#)

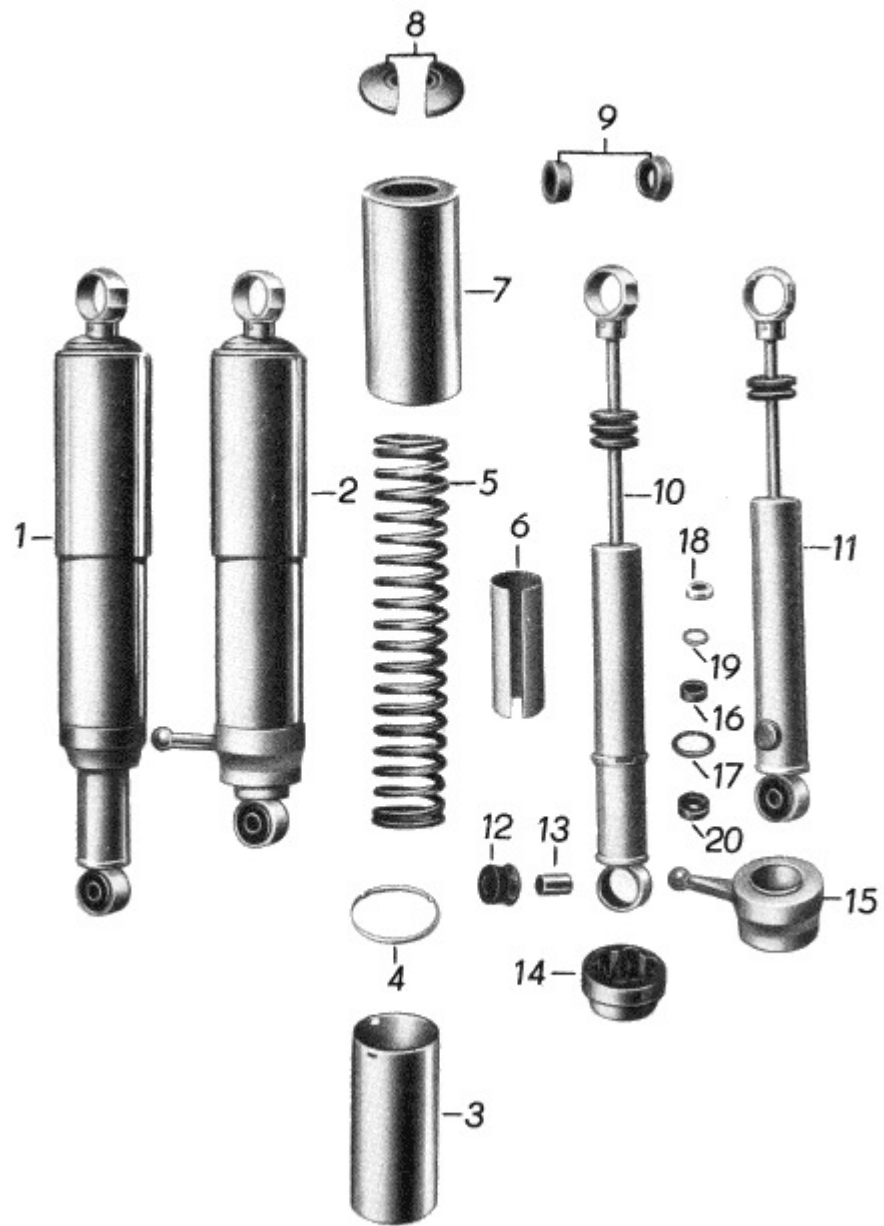


Bild-Nr.	Ersatzteil-Nr.	Bezeichnung	Anzahl je Gruppe	Bemerk.
1	13-22.077	Federbein vorn	2	
2	16-23.001	Federbein hinten vollst. rechts	1	
	16-23.002	Federbein hinten vollst. links	1	
3	16-23.010	Untere Schutzhülse	1	
4	05-23.112	Führungsring	1	
5	13-22.152	Druckfeder für vorderes Federbein	1	
	05-23.081	Druckfeder für hinteres Federbein	1	
6	13-22.074	Federgeräuschkämpfer	1	
7	05-23.025	obere Schutzhülse	1	
8	05-23.091	Stützringhälfte	2	
9	05-23.029	Lagergummi oben	2	
	00-18.131	Scheibe	1	
		Sechskantschraube M 8x35 TGL 0-933-8 G	1	
		Sechskantschraube für Federbeinbefestigung unten links CM 10x35 TGL 0-931-8 G	1	
		Federring B 10 TGL 7403	1	
		Sechskantschraube für Federbeinbefestigung unten rechts CM 10x45 TGL 0-933-8 G	1	
10	7078-00:1.50/13	Teleskopstoßdämpfer vollst. für Federbein vorn Type: A 22-120	1	
11	7078-00:1.51/13	Teleskopstoßdämpfer vollst. für Federbein hinten Type: A 22-100	1	

12	05-23.098	Gummipuffer	1	
13	05-23.097	Gelenkbuchse	1	
	7078-36:0.00/04	Mantelrohr vollst. vorn	1	
14	16-22.037	Federstützring	1	
15	16-23.007	Verstellmuffe rechts mit Hebel	1	
	16-23.008	Verstellmuffe links mit Hebel	1	
		Zylinderkerbstift 4x20 DIN 1473	1	
	7078-57:0.05/05	Pufferring	3	
		Sicherungsring 19x1 DIN 472	1	
16		Radialdichtring AC 10x19x7 BVF-N 4124	1	
17	7078-51:0.05/05	Dichtring	1	
18	7078-51:0.08/05	Filzring	1	
19	7078-51:0.15/05	Zwischenscheibe	1	
20	7078-57:0.04/5	Anschlaggummi	1	
	7078-57:0.03/05	Anschlagscheibe	1	
	7078-51:0.26/04	Dichtkappe zum Radialdichtring (AC)	1	

Gruppe: Fahrgestell

Tafel 11

Vorderrad, Radkörper, Bremse, Bremsbetätigung

[nächste Tafel](#) ; [Index](#)

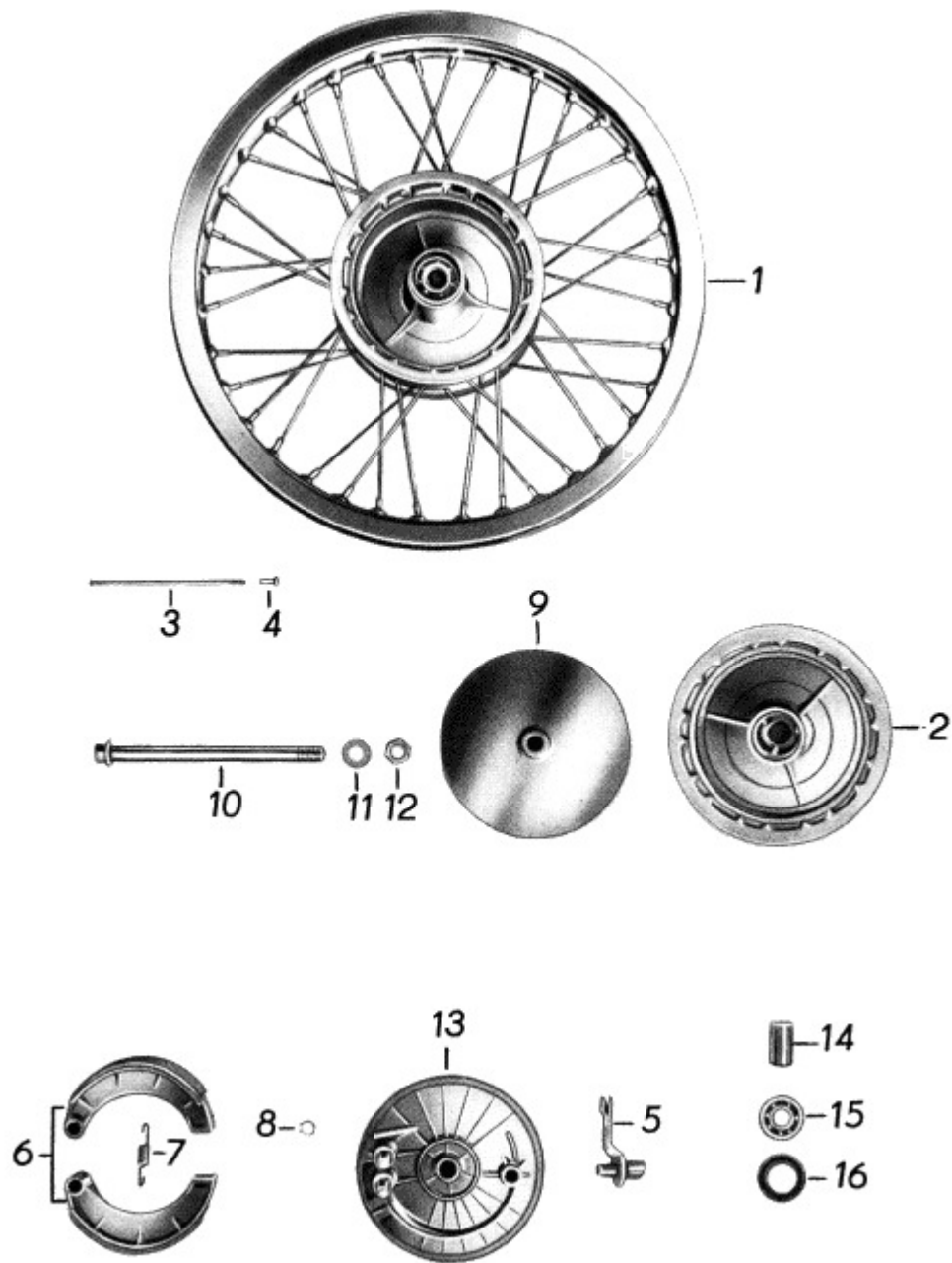


Bild-Nr.	Ersatzteil-Nr.	Bezeichnung	Anzahl je Gruppe	Bemerk.
1	13-24.002	Radkörper für Vorderrad vollst. mit Felge	1	
2	13-24.003	Radkörper	1	
3		Speiche A 149 TGL 39-491 149 mm lang	36	
4		Nippel M 4 TGL 39-491	36	
	13-25.009	Tiefbettfelge 1,85 Bx18	1	
		Reifen 3,00x18 TGL 6498	1 ¹	
		Schlauch	1 ¹	
		Felgenband 18/25	1 ¹	
5	13-24.026	Bremshebel	1	
6	01-24.315	Bremsbacken vollst. mit Belag	2	
7	01-24.019	Rückholfeder	1	
8		Sicherungsring 12x1 TGL 0-471	2	
9	13-24.014	Radkörperdeckel	1	
10	13-24.015	Achse	1	
11		Scheibe 15 TGL 8328	1	
12		Sechskantmutter M 14x1,5 TGL 0-934	1	

13	13-24.005	Gegenhalter	1	
14	01-24.306	Abstandshülse	1	
15		Radialrillenkugellager 6302 TGL 2981 15x42x13	2 ²	
16	01-24.314	Dichtring	2	
		¹ werden nicht vom Werk geliefert		
		² unbedingt Blechkäfig		

Gruppe: Fahrgestell

Tafel 12

Hinterrad, Radkörper, Bremse, Bremsbetätigung

[nächste Tafel](#) ; [Index](#)

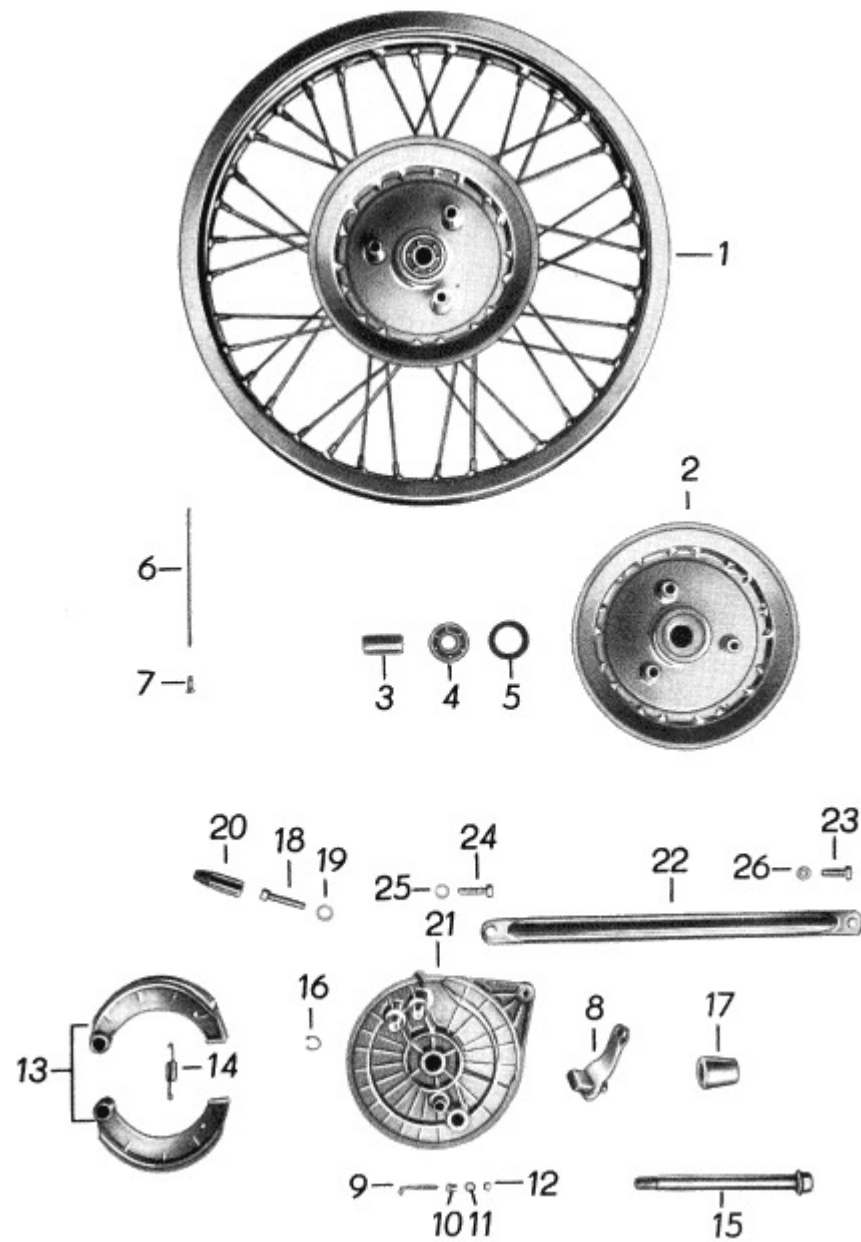


Bild-Nr.	Ersatzteil-Nr.	Bezeichnung	Anzahl je Gruppe	Bemerk.
1	13-25.002	Hinterrad vollst.	1	
2	13-25.005	Radkörper	1	
3	01-24.306	Abstandshülse	1	
4		Radial-Rillenkugellager 6302 TGL 2981 15x42x13	2 ²	
5	01-24.314	Dichtring	1	
6		Speiche A 149 TGL 39-491	36	
7		Nippel M 4 TGL 39-491	36	
	13-25.009	Tiefbettfelge 1,85 Bx18	1	
		Reifen 3,00x18 TGL 6498	1 ¹	
		Schlauch	1 ¹	
		Felgenband 18/25	1 ¹	
8	13-25.069	Bremshebel	1	
	01-25.252	Kontaktfeder	1	
		Senkkerbnagel 2,5x6 TGL 0-1477	2	
9	01-25.377	Kontaktschraube	1	
10	13-25.031	Isolierbüchse für Schalter	1	
11	05-25.043	Isolierscheibe für Schalter	1	

12		Sechskantmutter M 5 TGL 0-934	1	
13	01-24.315	Bremsbacken vollst. mit Belag	2	
14	13-24.019	Rückholfeder	1	
15	01-25.229	Achse	1	
16		Sicherungsring 12x1 TGL 0-471	2	
17	05-25.053	Distanzhülse	1	
18	01-29.317	Stellschraube für Fußbremsseilzug	1	
19		Rändelmutter M 8x1 TGL 39-285/6	1	
20	13-29.006	Schutzkappe	1	
21	13-25.067	Gegenhalter vollst.	1	
22	13-25.073	Zugstrebe	1	
23		Sechskantschraube CM 8x25 TGL 0-931-8 G	1	
24		Sechskantschraube CM 8x30 TGL 0-931-8 G	1	
25		Scheibe 8,4 TGL 0-125-St	1	
26		Sechskantmutter M 8 TGL 0-934-5 S	3	
		¹ werden nicht vom Werk geliefert		
		² unbedingt Blechkäfig		

Gruppe: Fahrgestell

Tafel 13

Kettenschutz, Tacho-Antrieb

[nächste Tafel](#) ; [Index](#)

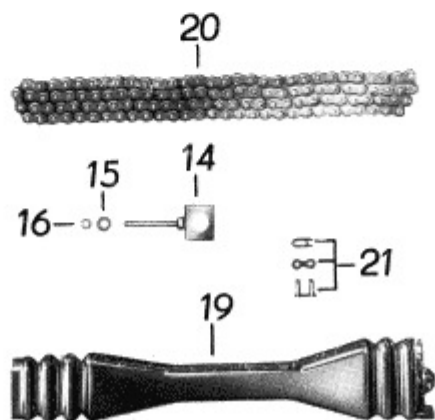
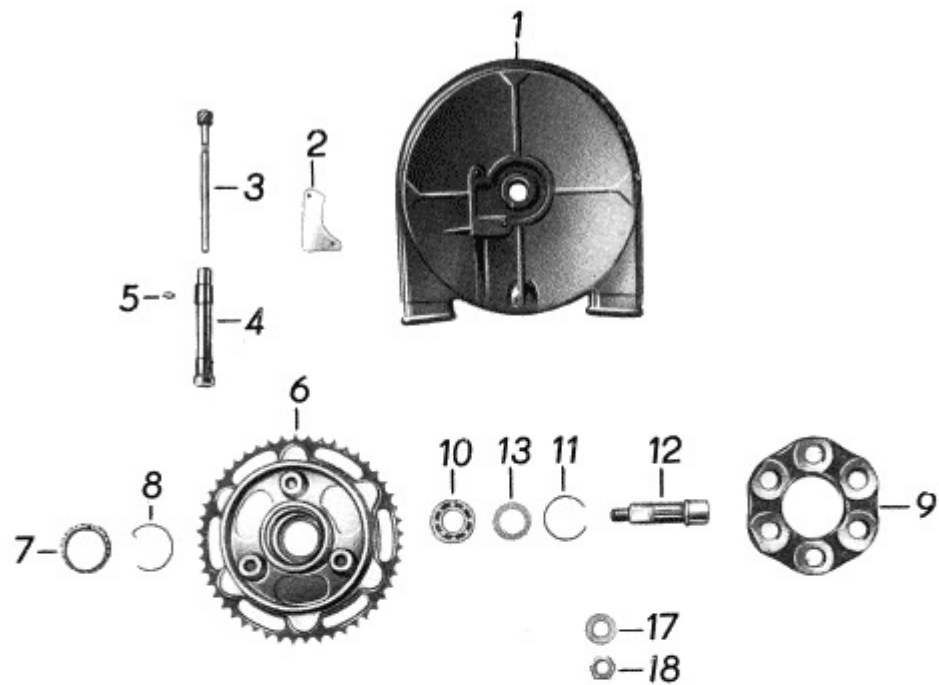


Bild-Nr.	Ersatzteil-Nr.	Bezeichnung	Anzahl je Gruppe	Bemerk.
1	13-25.041	Kettenabdeckung	1	
	13-25.072	Distanzscheibe dazu	1	
2	13-25.022	Dichtungsstück	1	
3	13-25.038	Ritzel für Tachometer vollst.	1	
4	13-25.043	Lagerbüchse	1	
5	13-25.058	Kugelwulstschmierkopf	1	
6	13-25.071	Mitnehmer mit Zahnkranz	1	
7	01-25.232	Schraubenrad für Tacho-Antrieb	1	
8	01-25.315	Hakensprengring	1	
9	05-25.030	Dämpfungsgummi	1	
10		Rillen-Kugellager 6004 TGL 2981 20x42x12	1 ¹	
11	00-03.019	Sprengring	1	
12	13-25.025	Flanschbolzen	1	
13	00-01.087	Abdeckscheibe	1	
14	05-25.122	Kettenspanner	2	
15		Scheibe 6,4 TGL 0-125	2	
16		Sechskantmutter M 6 TGL 0-934	4	
17		Federscheibe 14 TGL 0-137	1	

18		Sechskantmutter M 14x1,5 TGL 0-936-5 S	1	
19	13-28.014	Kettenschlauch	2	
20		Rollenkette mit Steckglied 1x12,7x6,4x120 TGL 11796	1	
21		Steckglied 1 D 12,7x6,4 TGL 11796	1	
		¹ unbedingt Blechkäfig		

Gruppe: Fahrgestell

Tafel 14

Kotflügel

[nächste Tafel](#) ; [Index](#)

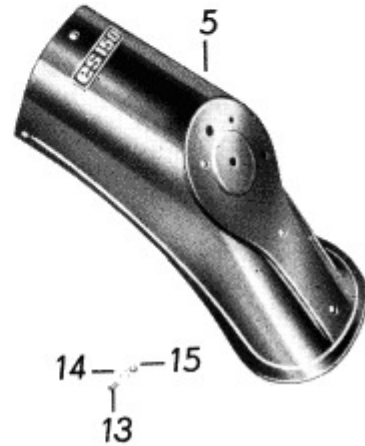
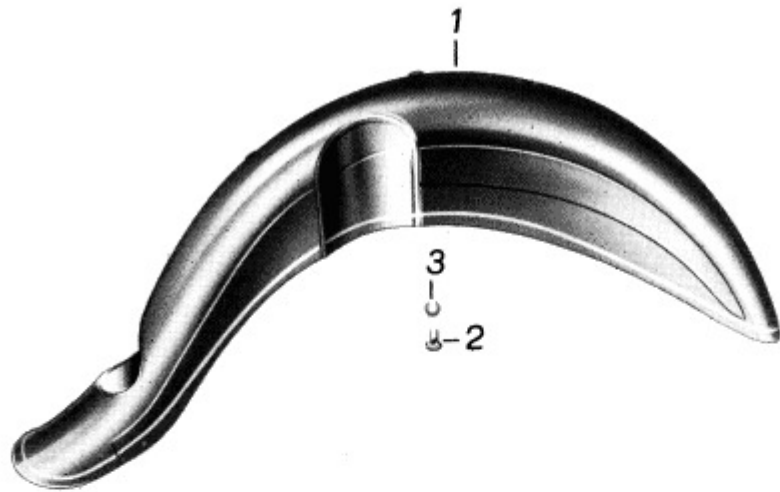


Bild-Nr.	Ersatzteil-Nr.	Bezeichnung	Anzahl je Gruppe	Bemerk.
1	13-28.005	Vorderrad-Kotflügel	1	
2		Sechskantschraube für Kotflügelbefestigung M 8x15 TGL 0-933-8 G	3	
3		Federscheibe 8 TGL 0-137	3	
4	13-28.066	Vordere Hinterrad-Kotflügel	1	
5	13-28.002	Kotflügel-Endstück	1	
		Sechskantschraube M 6x16 TGL 0-933 dazu	3	
	05-28.045	Gummiköder für Kotflügel-Endstück (280 mm lang)	1	
6		Sechskantschraube für Befestigung am Rahmen M 6x20 TGL 0-933	1	
7		Federring B 6 TGL 7403	1	
8	00-18.139	Scheibe	3	
9		Sechskantschraube für Befestigung am Sattelträger M 6x20 TGL 0-933	2	
10		Scheibe 6,4 TGL 0-125	2	
11		Federring B 6 TGL 7403	4	
		Federscheibe 6 TGL 0-137	1	
12		Sechskantmutter M 6 TGL 0-934	5	
	13-28.059	Typabzeichen ES 125	1	
	13-28.060	Typabzeichen ES 150	1	
	13-30.202	Kennzeichenhalter-Verstärkungsschiene	1	

		Kennzeichenschild C TGL 15653	1	
13		Linsenschraube für Nummernschildbefestigung M 5x12 TGL 5687-4 S	2	
14		Federring B 5 TGL 7403	5	
15		Sechskantmutter M 5 TGL 0-934-5 S	5	

Gruppe: Fahrgestell

Tafel 15

Verkleidung

[nächste Tafel](#) ; [Index](#)



6
5

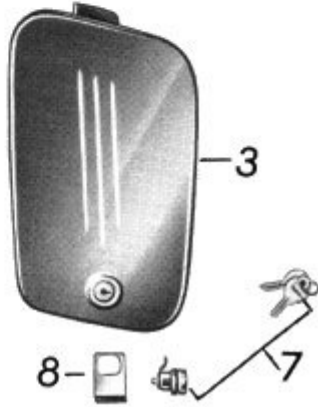
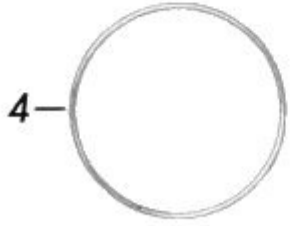


Bild-Nr.	Ersatzteil-Nr.	Bezeichnung	Anzahl je Gruppe	Bemerk.
1	13-28.085	Verkleidung links	1	
2	13-28.108	Verkleidung rechts	1	
3	13-28.075	Deckel für Werkzeugbehälter	1	
4	13-28.069	Gummiring	1	
5		Sechskantschraube für Befestigung der Verkleidung M 6x10 TGL 0-933	3	
		Sechskantschraube für Befestigung der Verkleidung M 6x10 TGL 0-933	3	
6		Federscheibe 6 TGL 0-137	6	
7	13-28.077	Sicherheitsschloß für Werkzeugbehälterdeckel	1	
8	13-28.090	Sicherungsblech zum Sicherheitsschloß	1	

Gruppe: Fahrgestell

Tafel 16

Kraftstoffbehälter, Benzinhahn

[nächste Tafel](#) ; [Index](#)

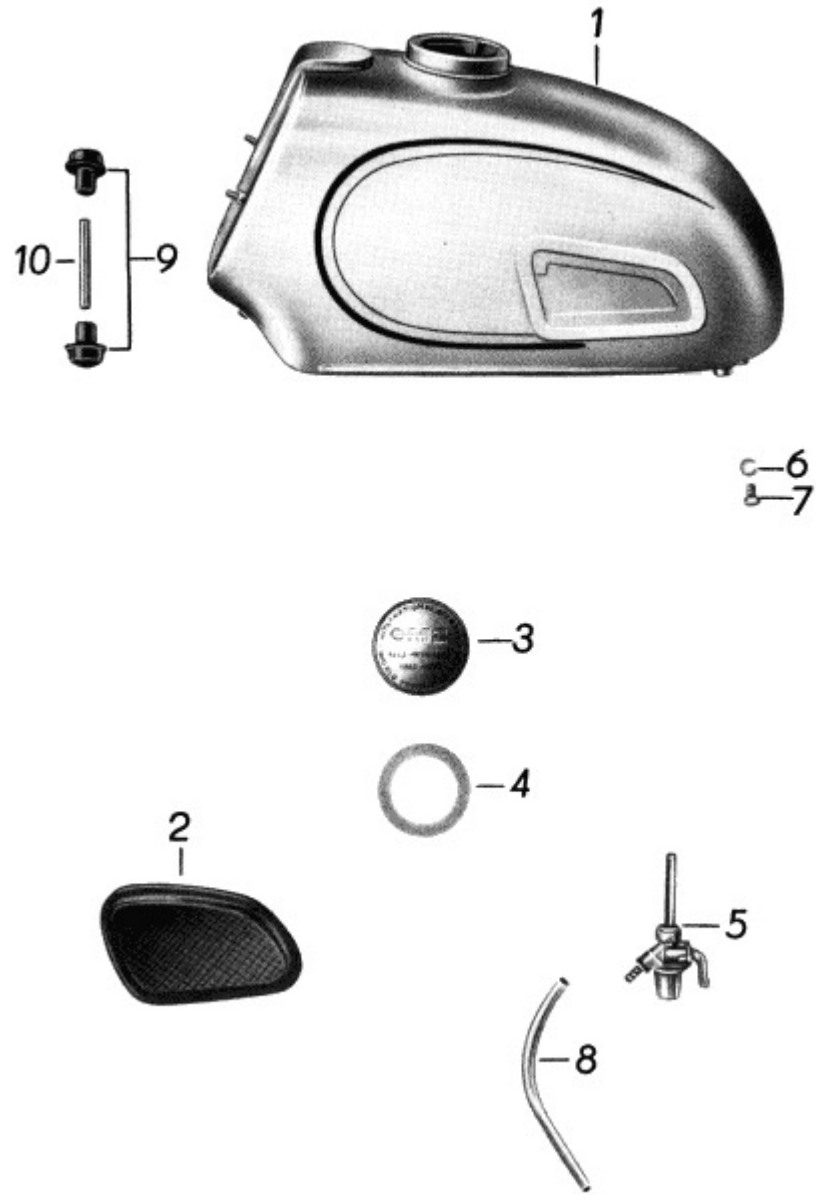


Bild-Nr.	Ersatzteil-Nr.	Bezeichnung	Anzahl je Gruppe	Bemerk.
1	13-27.078	Kraftstoffbehälter	1	
2	13-27.073	Kniekissen links	1	
	13-27.074	Kniekissen rechts	1	
3	00-13.073	Tankverschluß	1	
4	00-13.085	Dichtung	1	
5	05-27.164	Filterhahn	1	
		Dichtring C 10x14 TGL 0-7603	1 ¹	
		Filterhahnhebel	1 ¹	
		Überwurfmutter SW 19 DIN 73376 Rechts- und Linksgewinde	1 ¹	
		Schraube AM 3,5x8 DIN 84	2 ¹	
		Sieb für Filterhahn oben 12x70x10 mm	1 ¹	
		Filterhahntopf	1 ¹	
		Siebträger mit Sieb 10x13 mm im Filter	1 ¹	
		Gummimembrane 2,5 mm 410 S	1 ¹	
		Gummidichtung für HF-Topf 2,5 mm 1314	1 ¹	
		Gleitring für Hebel 21x15x1 mm	1 ¹	

		Dichtring für Tankanschluß 15x10,5x1 mm	1 ¹	
6		Federscheibe 8 TGL 0-137	2	
7		Sechskantschraube für Kraftstoffbehälterbefestigung M 8x12 TGL 0-933-8 G	2	
8		Kraftstoffschlauch für Vergaseranschluß 7x10,5x180	1	
9	13-27.095	Auflagekörper für Kraftstoffbehälter	2	
10	13-27.096	Stützhülse	1	
		¹ Einzelteile für Filterhahn		

Gruppe: Fahrgestell

Tafel 17

Auspuffanlage

[nächste Tafel](#) ; [Index](#)

Bild-Nr.	Ersatzteil-Nr.	Bezeichnung	Anzahl je Gruppe	Bemerk.
	13-27.053	Auspufftopf ohne Befestigungsschelle	1	
1	13-27.025	Auspuff-Dämpfungseinsatz	1	
2	13-27.082	Tragrohr vollst. mit Lager zum Auspufftopf	1	
3	05-27.186	Abstandshülse	1	
4		Sechskantmutter M 8 TGL 0-934	2	
5	13-27.063	Mantel vollst. mit Einlegering	1	
6		Asbestschnur für Anschlußstück und Endstück	1	
7	13-27.024	Auspuffrohr	1	
8	13-27.004	Befestigungsmutter für Auspuffrohr	1	
9		Dichtring C 35x45 TGL 0-7603	1	
10	12-27.006	Schelle für Auspuff	1	
11		Sechskantschraube M 8x25 TGL 0-933	1	
12		Sechskantmutter M 8 TGL 0-934	1	
13		Federring B 8 TGL 7403	1	
14	01-27.307	Schelle für Auspufftopf mit Schraube, Sechskantmutter und Federring	1	
15		Sechskantschraube M 6x20 TGL 0-933	1	
16		Sechskantmutter M 6 TGL 0-934	1	
17		Federring B 6 TGL 7403	1	

18		Federring B 8 TGL 7403	1	
19		Sechskantmutter M 8 TGL 0-934	1	
20	13-27.105	Vordere Befestigungsstrebe für Auspuff	1	
21		Sechskantschraube dazu M 8x25 TGL 0-933-8 G	1	
22		Federring B 8 TGL 7403	1	
23		Scheibe 8,4 TGL 0-125 St	1	

Gruppe: Fahrgestell

Tafel 18

Sättel, Werkzeug, Zubehör

[nächste Tafel](#) ; [Index](#)

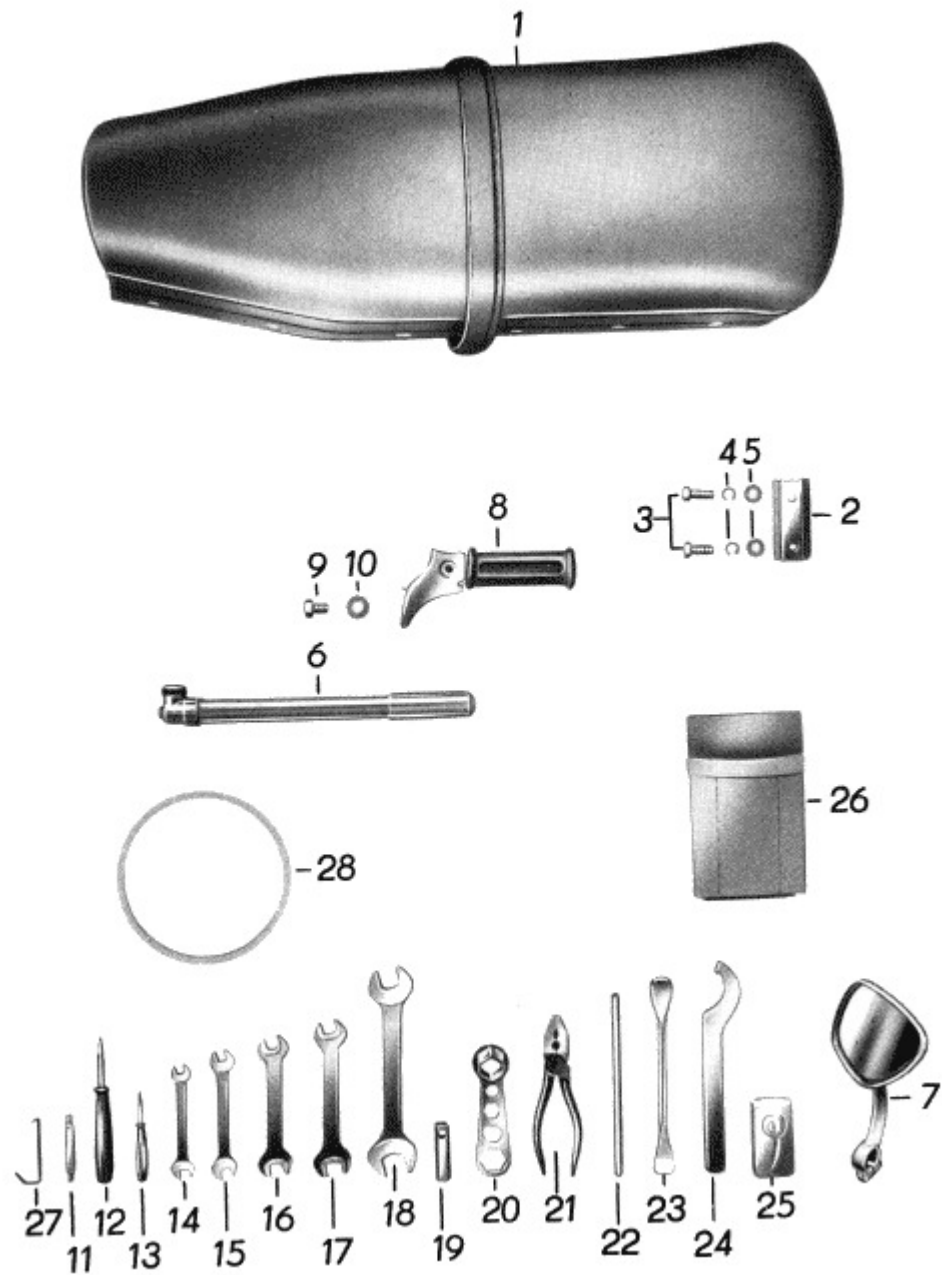


Bild-Nr.	Ersatzteil-Nr.	Bezeichnung	Anzahl je Gruppe	Bemerk.
	13-31.150	Fahrersattel	1	
	13-31.100	Soziussattel	1	
	13-31.114	Handgriff	1	
		Sechskantschraube für Sattel- und Soziusbefestigung M 8x15 TGL 0-933-8 G	4	
		Federscheibe B 8 TGL 0-137	4	
		Sechskantschraube für Handgriffbefestigung M 8x20 TGL 0-933-8 G	2	
		Federring B 8 TGL 7403	2	
1	13-31.200	Sitzbank vollständig	1	
2	13-31.038	Befestigungsplatte für Sitzbank	1	
3		Sechskantschraube für Sitzbankfestigung M 8x20 TGL 0-933-8 G	4	
4		Federring B 8 TGL 7403	4	
5		Scheibe 8,4 TGL 0-125	4	
6		Luftpumpe B 285 TGL 7640	1	
7	31031 L	Rückblickspiegel mit Klemmschellenbefestigung	1	
8	13-31.950	Soziusfußbraste	2	
9		Sechskantschraube M 10x15 TGL 0-933	2	
10		Federscheibe 10 TGL 0-137	2	
11		Einstellehre 0,4 und 0,6 TGL 200-3039	1	

12		Schraubendreher E TGL 48-73502	1	
13		Schraubendreher C 0,4x30 TGL 48-73502	1	
14		Doppelmaulschlüssel 8x10 TGL 48-73109	1	
15		Doppelmaulschlüssel 9x11 TGL 48-73109	1	
16		Doppelmaulschlüssel 12x14 TGL 48-73109	1	
17		Doppelmaulschlüssel 14x17 TGL 48-73109	1	
18		Doppelmaulschlüssel 19x22 TGL 48-73109	1	
19	00-04.094	Zylinderkopfschlüssel	1	
20	00-04.207	Zündkerzenschlüssel und Achsschlüssel	1	
21		Kombinationszange 160 TGL 4694	1	
22	00-04.049	Bolzen für Zylinderkopfschlüssel	1	
23		Reifenmontierhebel A TGL 39-442	1	
24		Reifenmontierhebel B TGL 39-442	1	
25		Büchse für Reifenreparatur	1	
26		Werkzeugtasche A TGL 39-453	1	
27	8706.10-000:2(5)	Heber für Scheinwerfereinsatz	1	
28	01-27.239	Gummiring für Werkzeugbehälter	1	

Gruppe: Elektrische Ausrüstung

Tafel 19

Lichtmaschine, Unterbrecher, Lenkerblinkleuchte

[nächste Tafel](#) ; [Index](#)

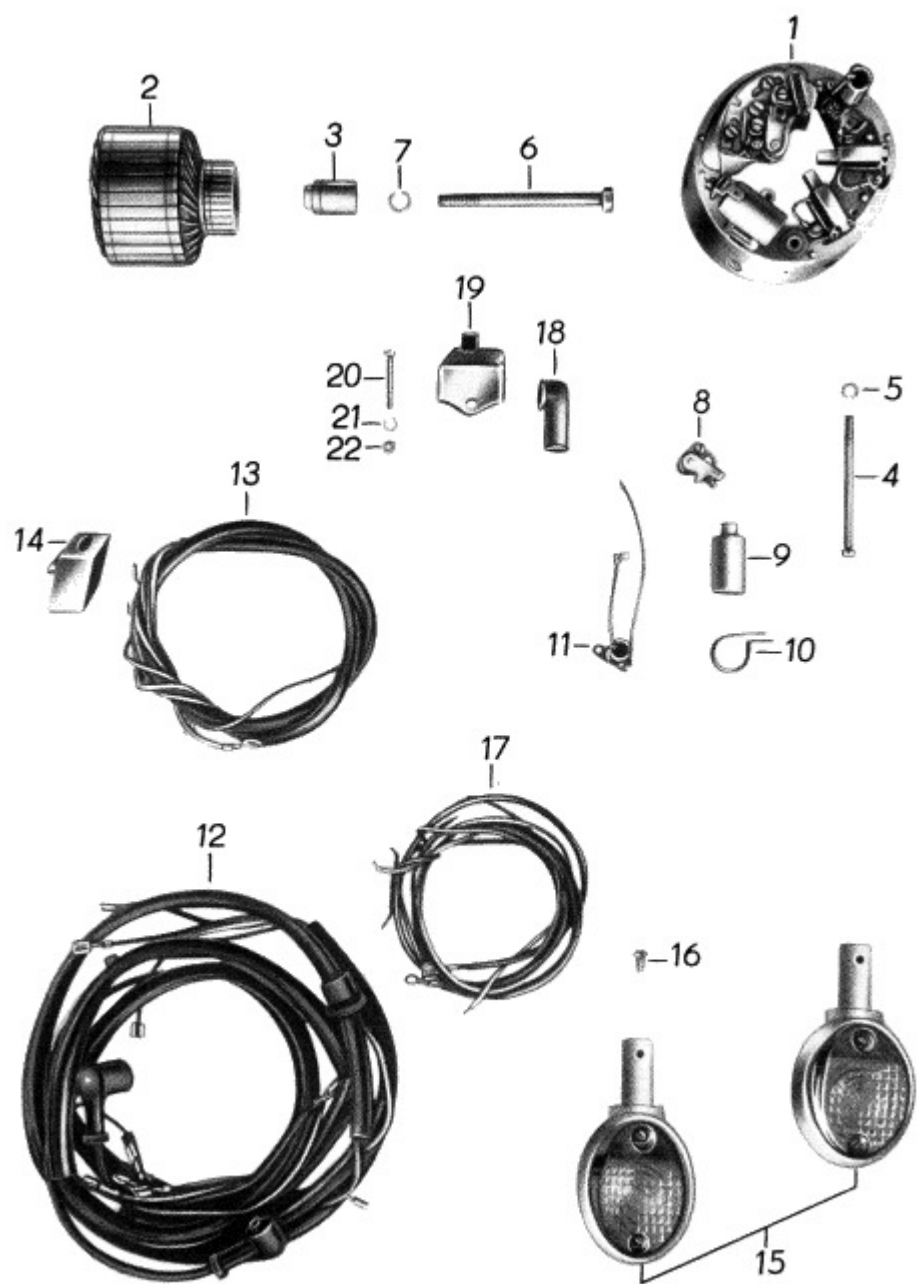


Bild-Nr.	Ersatzteil-Nr.	Bezeichnung	Anzahl je Gruppe	Bemerk.
	8016.4/2	Gleichstromlichtmaschine LMZR 6/60	1 ¹	
1	8016.4/2-200	Polgehäuse - Haltekappe	1	
2	8016.4-100	Anker	1	
3	8016.4-000:1	Nocken	1	
4	*	Zylinderschraube für Haltekappenbefestigung CM 5x75 TGL 0-84-5 S	2	
5	*	Federscheibe A 5 DIN 137	2	
6	11-49.012*	Sechskantschraube für Ankerbefestigung	1	
7	*	Federring B 8 TGL 7403	1	
8	8320.3/4	Unterbrecher	1	
	8320.3/3-001	Spezialeinstellplatte	1	
	8016.4/2-200:1/1	Stromschiene	1	
9	8016.1-200:08	Kondensator	1	
10	A JKAN 134	Kondensatorschelle	1	
11	8016.4-250	Vorschaltwiderstand	1	
	8329.1	Filzwischer	1	
12	13-30.140	Kabelbaum	1	

	05-30.031*	Gummimuffe im Sattelträger dazu	1	
13	13-30.147	Maschinenkabel	1	
14	01-30.252*	Gummimuffe dazu	1	
	8016.1-202	Kohlebürste (minus und plus)	2	
15	8580.10/4	Lenkerblinkleuchte	2	
16	*	Befestigungsschraube M 5x10 TGL 5687	2	
		Glühlampe E 6 Volt 18 Watt TGL 10833	2	
	8580.10/4-200	Lichtaustrittscheibe hinten zur Blinkleuchte	1	
	8580.10/4-000:1	Lichtaustrittscheibe vorn zur Blinkleuchte	1	
	8580.10/4-100	Grundkörper dazu	1	
17		Kabelsatz für Blinkleuchten besteht aus:		
	13-30.057*	Zuführungskabel für Blinkleuchte rechts	1	
	13-30.058*	Zuführungskabel für Blinkleuchte links	1	
	13-30.093*	Massekabel für Blinkleuchten	1	
	*	Schutzschlauch dazu B 6x7,2 TGL 13323, 200 lang	1	
	13-30.145*	Kabel vom Blinkgeber zum Blinkschalter	1	
	*	Zylinderschraube für Massekabel zur Blinkleuchte M 4x5 TGL 0-84	1	
		Federring B 4 TGL 7403	1	

18	13-30.133 [*]	Gummitülle für Lenkerkabel	2	
19	8606.7	Blinkschalter	1	
20	*	Linsenschraube AM 4x28 DIN 85	1	
21	*	Federring B 4 TGL 7403	1	
22	*	Sechskantmutter M 4 TGL 0-934	1	
		Sämtliche Ersatzteile dieser Tafel, bis auf die mit einem [*] gezeichneten, sind durch VEH Zentrales Vertriebslager Fahrzeugelektrik Thalheim/Erzgeb. zu beziehen.		
		¹ Als Ersatzteil nicht lieferbar!		

Gruppe: Elektrische Ausrüstung

Tafel 20

Batterie, Regler, Zündspule, Bremsschlußkennzeichenleuchte, Klemmbrett und Sicherung, Glühlampen, Zündkabel

[nächste Tafel](#) ; [Index](#)

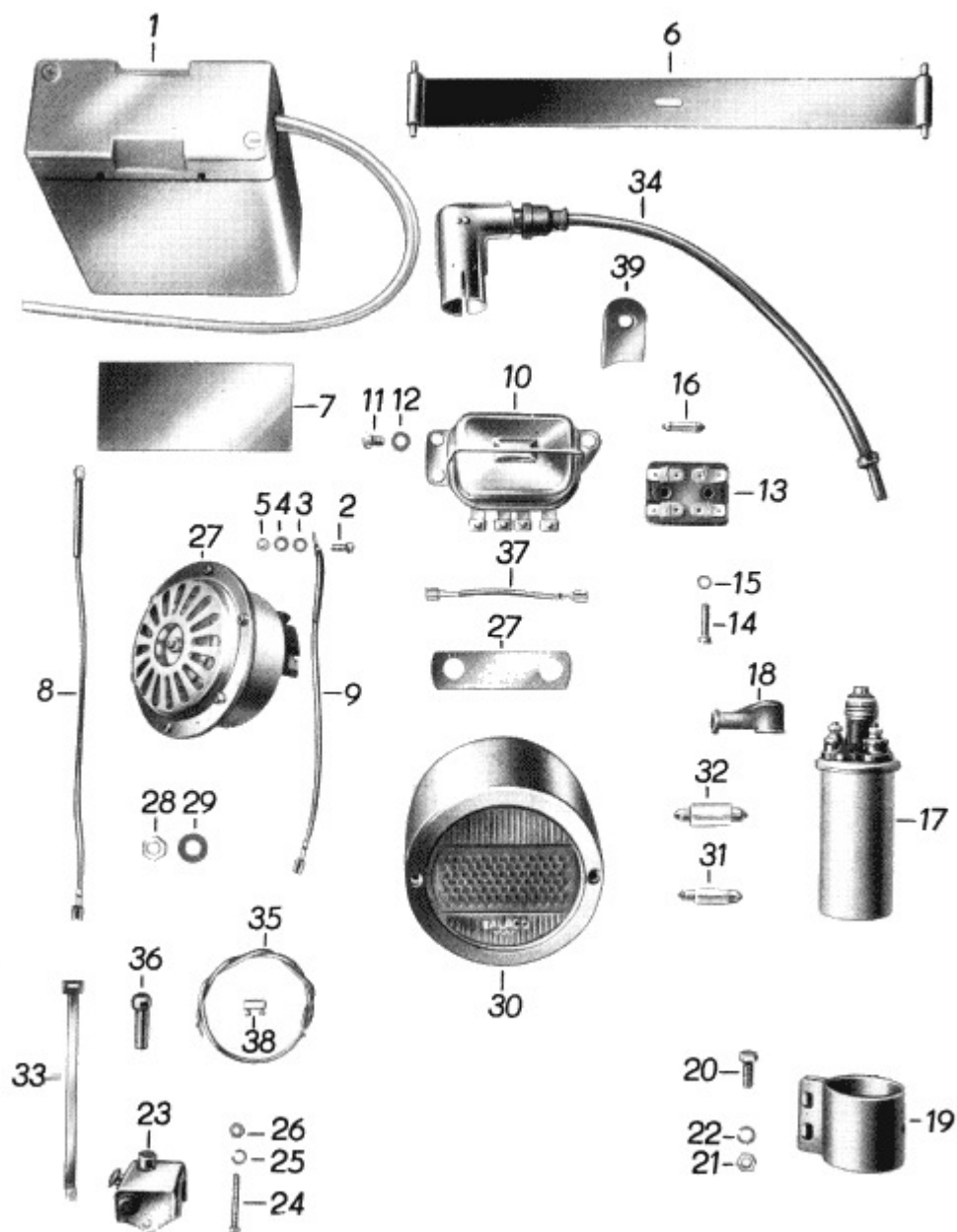


Bild-Nr.	Ersatzteil-Nr.	Bezeichnung	Anzahl je Gruppe	Bemerk.
1		Bleibatterie 6 V 12 Ah TGL 10241	1	
2	*	Zylinderschraube M 5x15 TGL 0-84	2	
3	*	Unterlegscheibe 5,3 DIN 125	2	
4	*	Federring B 5 DIN 127	2	
5	*	Sechskantmutter M 5 DIN 934	2	
6	13-30.008*	Spannband vollst.	1	
7	13-30.177*	Batterieunterlage	1	
8	05-30.187	Pluskabel für Batterie	1	
9	16-30.060	Minuskabel für Batterie	1	
10	8106.7	Reglerschalter RSC 60/6	1	
11	*	Zylinderschraube für Befestigung M 6x8 TGL 0-84-5 S	3	
	*	Federring B 6 DIN 127	3	
12	*	Scheibe 6,4 DIN 125	1	
13	8811.1/6	Sicherungsdose	1	
14	*	Zylinderschraube für Befestigung M 5x20 TGL 0-84	2	
15	*	Federring B 5 TGL 7403	2	
16	*	Schmelzeinsatz 15 TGL 11135 15 Amp.	2	

17	8351.1/2	Zündspule 6 V	1	
18	01-30.251*	Gummischutztülle	1	
19	8351.1/1-000:1	Schelle für Zündspule	1	
20		Sechskantschraube für Befestigung M 6x15 TGL 0-933	2	
21	*	Sechskantmutter M 6 DIN 934	2	
22	*	Federring B 6 DIN 127	2	
23	8626.13	Abblendschalter mit Lichthupe	1	
24	*	Linsenschraube AM 4x28 TGL 0-85	1	
25	*	Federring B 4 TGL 7403	1	
26	*	Sechskantmutter M 4 TGL 0-934	1	
27	8416.6/1 F	Signalhorn	1	
28	*	Sechskantmutter M 8 DIN 934	1	
29	*	Federscheibe 8 TGL 0-137	1	
30	8522.7 F	Bremsschlußkennzeichenleuchte	1	
31		Glühlampe für Nummernschildbeleuchtung E 6 V 5 W	1	
32		Glühlampe für Stopplicht E 6 V 18 W	1	
33	01-30.030*	Befestigungsband für Kabel	2	
	13-30.021*	Bremslichtkabel mit Stecker	1	
	01-30.273*	Stecker mit Federspange	1	

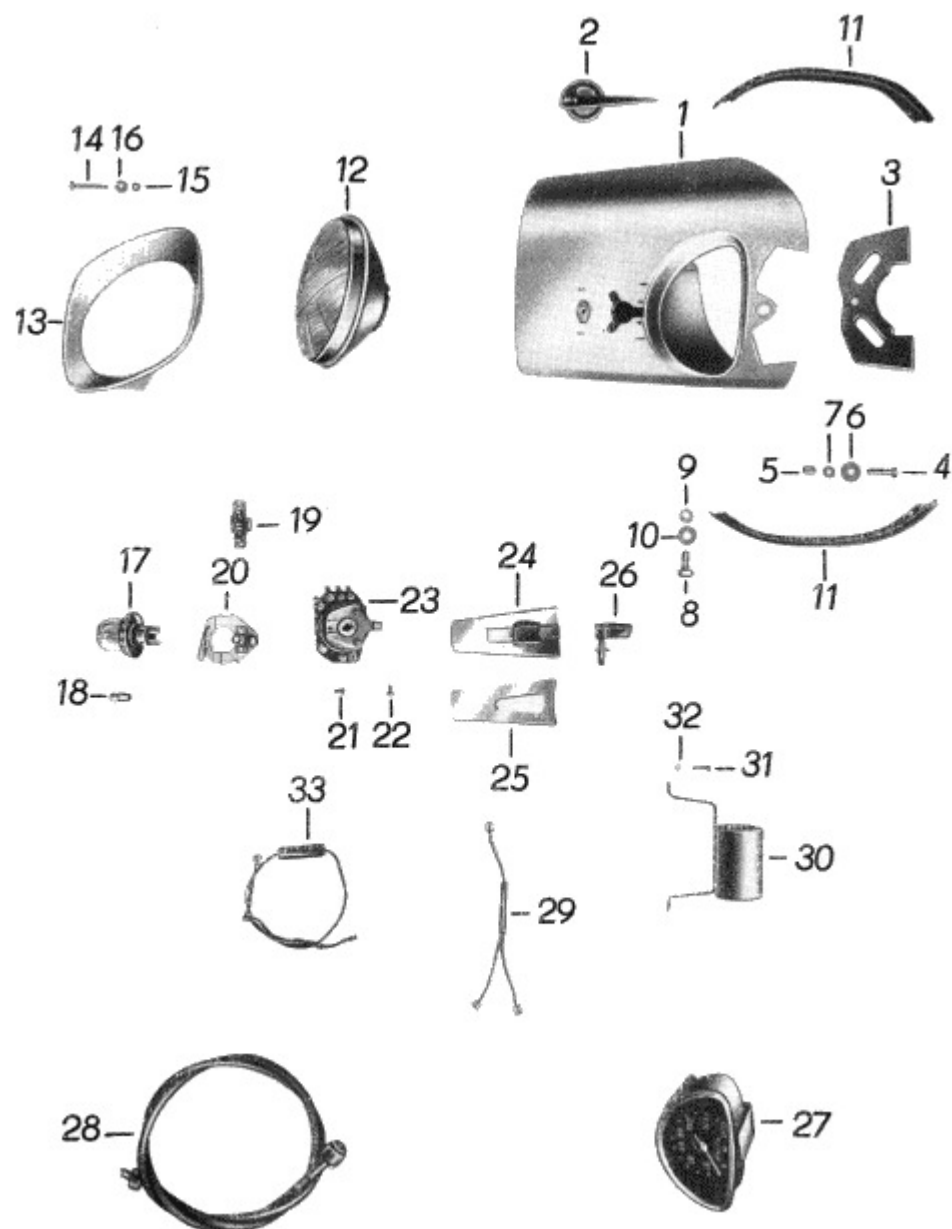
	01-30.253*	Federspange für Stecker	1	
	01-30.251*	Schutzkappe für Bremslichtstecker	1	
34	8825.1	Zündkabel mit Entstörstecker 8359.5	1	
	FE 9 K	Widerstand dazu	1	
35	*	Kabel für Leergangschalter 0,75	1	
36	02-48.008*	Gummistopfen zum Leerganganzeigeschalter	1	
37	05-30.191	Reglerkabel (51)	1	
	16-30.059	Reglerkabel (31)	1	
	13-30.170	Abblendkabel	1	
38	25066.1	Buchsenklemme (Lüsterklemme) M 2,5 TGL 57-70	1	
39	13-28.057*	Gummitülle für Zündkabel an linker Verkleidung	1	
		Sämtliche Ersatzteile dieser Tafel, bis auf die mit einem * bezeichneten, sind durch VEH Zentrales Vertriebslager Fahrzeugelektrik Thalheim/Erzgeb. zu beziehen.		

Gruppe: Elektrische Ausrüstung

Tafel 21

Scheinwerfer, Glühlampen, Tachometer

[nächste Tafel](#) ; [Index](#)



Zuführungskabel für Kontrolleuchten im Tacho

Bild-Nr.	Ersatzteil-Nr.	Bezeichnung	Anzahl je Gruppe	Bemerk.
	8706.13	Scheinwerfer vollst. m. Walzenzündlichtschalter mit Stellung 5	1	
1	8706.13-100/3	Scheinwerfergehäuse	1	
2	13-30.064*	Abzeichen für Scheinwerfer links	1	
	13-30.065*	Abzeichen für Scheinwerfer rechts	1	
3	13-30.119*	Gummiplatte für Kabeldurchführung	1	
4	*	Sechskantschraube M 6x25 TGL 0-931	1	
5	13-30.092*	Abstandshülse	1	
6	00-18.139*	Scheibe	1	
7	*	Federring B 6 DIN 127	1	
8	*	Sechskantschraube für Scheinwerferbefestigung M 8x16 TGL 0-933-8 G	1	
9	*	Federring B 8 DIN 127	1	
10	*	Scheibe 8,4 DIN 125	1	
11	13-30.162*	Gummikeder, links und rechts für Scheinwerferanschluß	2	
12	8706.7-301/1	Streuscheibe (Glas) 136 TGL 71-1017 mit Reflektor	1	
13	8706.7-200:1	Blendrahmen	1	

14	*	Zylinderschraube AM 4x35 TGL 0-84	1	
15	8526.5-200:4	Gummischeibe	2	
16	*	Scheibe 4,3 TGL 0-125 St	1	
17		Glühlampe A 6 V 45/40 W TGL 11413	1	
18		Glühlampe D 6 V 4 W	1	
19	8704.7-3	Anschlußstück A TGL 71-1019	1	
20	8709.1/2-2	Glühlampenhalterung A TGL 200-4511	1	
21	*	Zylinderschraube BM 4x6 TGL 0-84	1	
22	*	Zylinderschraube M 4x8 TGL 0-84	3	
23	8626.1/8	Zündlichtschalter	1	
24	8706.13-120	Zündlichtschalterabdeckung	1	
25	8706.10-100:1	Dichtung dazu	1	
26	8629.2	Zündschlüssel	1 ¹	
27	91.0010*	Segment-Tachometer Wegdrehzahl 1 mit Glühlampen für Gang- und Ladekontrolle und Tachobeleuchtung	1	
28	13-30.013*	Antriebsspirale für Tachometer	1	
29	13-30.142	Verbindungskabel für Tachobeleuchtung	1	
	13-30.144	1		
30	8581.6/2	Blinkgeber 1x18 W/6 V mit Schwingungsdämpfer	1	

31	*	Zylinderschraube für Blinkgeber AM 4x10 TGL 0-84	2	
32	*	Federring B 4 TGL 3403	2	
33	16-30.062	Kabel vom Blinkgeber zur Blinkgebersicherung	1	
	8819.1	Sicherungshülse	1	
		Schmelzeinsatz 4 TGL 11135 4 Amp.	1	
		Sämtliche Ersatzteile dieser Tafel, bis auf die mit einem * bezeichneten, sind durch Fahrzeugelektrik Thalheim (Erzgeb.) zu beziehen.		

Gruppe: Sonderzubehör

Tafel 22

Beinschutzbleche, Kofferträger

[nächste Tafel](#) ; [Index](#)

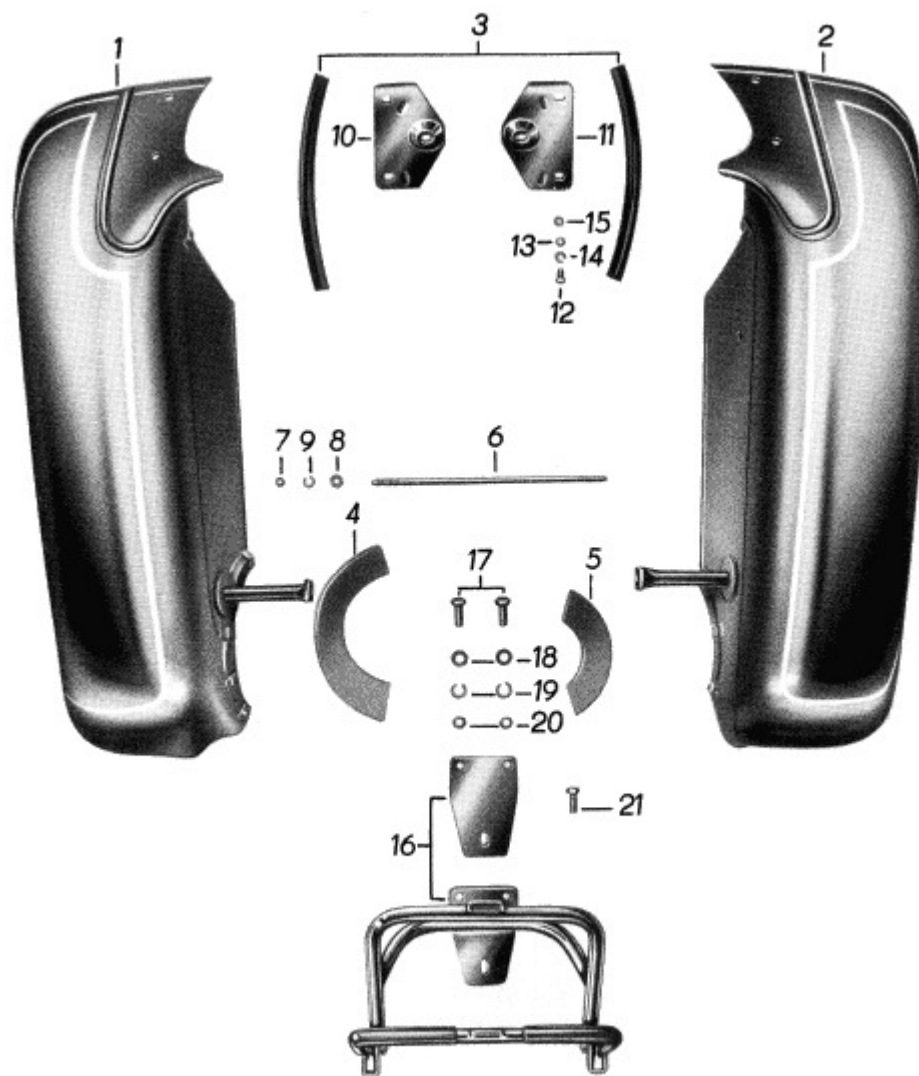


Bild-Nr.	Ersatzteil-Nr.	Bezeichnung	Anzahl je Gruppe	Bemerk.
1	13-30.026	Beinschutz rechts	1 ¹	
2	13-30.027	Beinschutz links	1 ¹	
3	05-30.014	Gummikeder für Beinschutz, 230 mm lang	1 ²	
4	13-30.095	Gummikeder für Beinschutz rechts, 160 mm lang	1	
5	13-30.096	Gummikeder für Beinschutz links, 125 mm lang	1	
6	13-30.032	Spannbolzen für Beinschutz	1	
7		Sechskantmutter M 6 TGL 0-934	4	
8		Scheibe 6,4 TGL 0-125	4	
9		Federring B 6 TGL 7403	2	
10	13-30.035	Befestigungsblech für Beinschutz rechts	1	
11	13-30036	Befestigungsblech für Beinschutz links	1	
12		Sechskantschraube zur Beinschutzbefestigung M 6x10 TGL 0-933	4	
13		Sechskantmutter M 6 TGL 0-934	6	
15		Federscheibe 6 TGL 0-137	4	
16	13-30.041	Taschenträger mit Gummiunterlage	1	
17		Sechskantschraube zur Befestigung M 8x25 TGL 0-931-8 G	2	
18		Scheibe 8,4 TGL 0-125	2	
19		Federring B 8 TGL 7403	2	

20		Sechskantmutter M 8 TGL 0-934	2	
21		Sechskantschraube zur Befestigung am Kotflügel M 6x25 TGL 0-931	1	
		¹ werden nur paarweise geliefert!		
		² Meterware		

Anhang

Ersatzteile der Fertigung bis Baujahr 1967

[Index](#)

Ersatzteil-Nr.	Bezeichnung	Bemerkung
12-42.033	Zylinderkörper 52 ø	bis Motor-Nr. 6180635 und 7241419
14-42.003	Zylinderkörper 52 ø	
12-42.013	Zylinderdeckel	
14-42.007	Zylinderdeckel	
12-42.010	Ansaugstutzen	
14-42.008	Ansaugstutzen	

13-28.047	Ansaugkrümmer (Luft)	
13-28.048	Ansaugkrümmer (Luft)	
12-49.014	Vergaserabdeckkappe rechts	
12-49.015	Vergaserabdeckkappe links	
14-49.015	Vergaserabdeckkappe links	
12-49.018	Gummiköder dazu rechts	
12-49.019	Gummiköder dazu links	
13-29.026	Bowdenzug für Gasdrehgriff	
13-29.005	Bowdenzug für Luftbetätigung	
12-29.025	Gewindehülse	
12-29.026	Verstellhülse	
11-44.007	Kickstarterwelle	bis Motor-Nr. 6152225 und 7222423
11-44.005	Kickstartersegment	
11-44.003	Führungsscheibe	
11-45.029	Fußschaltwelle	
11-46.002	Innerer Mitnehmer	bis Motor-Nr. 6241896 und 7257253
11-46.014	Kupplungskettenrad	
	Senkkopfniet dazu 4x12 TGL 0-661	
11-47.002	Kupplungswelle	

12-47.002	Kettenrad auf Kupplungswelle	
11-47.023	Primär-Hülse	
13-21.104	Anlaufscheibe für Schwinge	bis Fahrgestell-Nr. 5109774 und 5508858
13-21.152	Befestigungsring für Schwingbolzen	bis Fahrgestell-Nr. 5112611 und 5517984
13-21.103	Dichtring für Schwingbolzen	
13-23.031	Verstellmuffe rechts	bis Fahrgestell-Nr. 5145791 und 5640797
13-23.032	Verstellmuffe links	
05-22.142	Federabstützung	
13-22.051	Federbein vorn	
13-23.033	Federbein hinten rechts	
13-23.034	Federbein hinten links	
05-23.070	Untere Schutzhülse	
	Zylinderschraube M 5x10 TGL 0-84	
13-25.049	Distanzstück	bis Fahrgestell-Nr. 5137952 und 5608855
13-25.053	Gegenhalter für Hinterradbremse	
13-27.005	Befestigungsstrebe für Auspuff	bis Motor-Nr. 6220769 und 7251108
13-27.079	Sicherungsblech für Auspuff	
13-27.048	Kniekissen links	bis Fahrgestell-Nr. 5117710 und 5548686
13-27.049	Kniekissen rechts	

13-27.051	Filterhahn	bis Fahrgestell-Nr. 5116945 und 5544374
13-28.030	Vorderer Hinterradkotflügel	
02-28.062	Kabelschelle dazu	
13-28.026	Werkzeugbehälterdeckel	bis Fahrgestell-Nr. 5127972 und 5575618
02-27.038	Gummiring dazu	
06-28.004	Rändelschraube	
13-28.058	Sicherungsring	
13-29.008	Fußrastengummi rechts	bis Fahrgestell-Nr. 5123569 und 5563128
	Scheibe 4,3 DIN 125	
	Splint 4x50 DIN 94	
00-18.024	Scheibe für Schmiernippel	
	Schmiernippel AM 6 DIN 3403	
13-30.090	Gummiplatte für Kabeldurchführung am Scheinwerfer	
13-30.061	Aufnahmegummi für Scheinwerferhalter	
13-30.113	Gummiverschlußplatte im Scheinwerfer	
13-30.022	Sicherheitsschloß	
01-30.232	Gummispannband für linke Verkleidung	
TK 522.05.2.05	Tachometer rund	
8016.4/1	Lichtmaschine (kein Ersatzteil)	bis Motor-Nr. 6194430 und 7242409

8320.1/135	Unterbrecherkontakt	
8016.4-250/2	Vorwiderstand kurz	
8106.5	Reglerschalter RCC 60/6	bis Fahrgestell-Nr. 5123698 und 5563128
8581.4/12	Blinkgeber	
8706.7-120	Zündlichtschalterabdeckung	
8811.1/3	Sicherungsdose	
8810.1	Klemmbrett	

[Index](#)