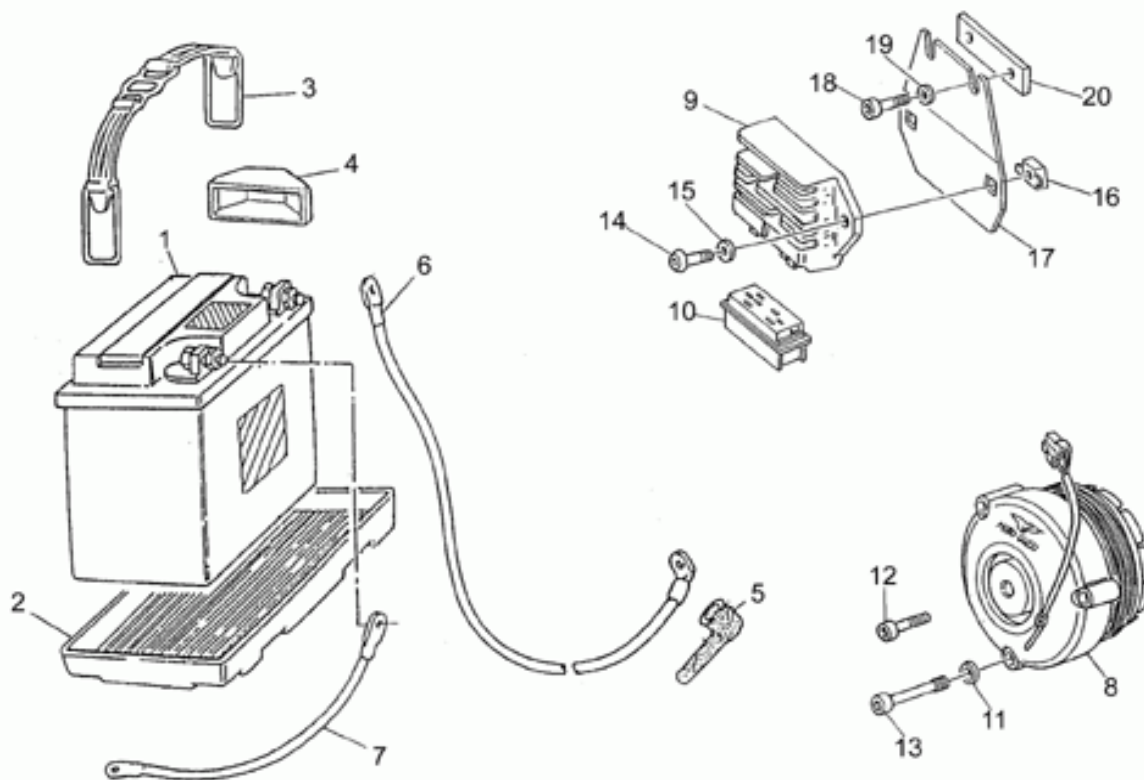


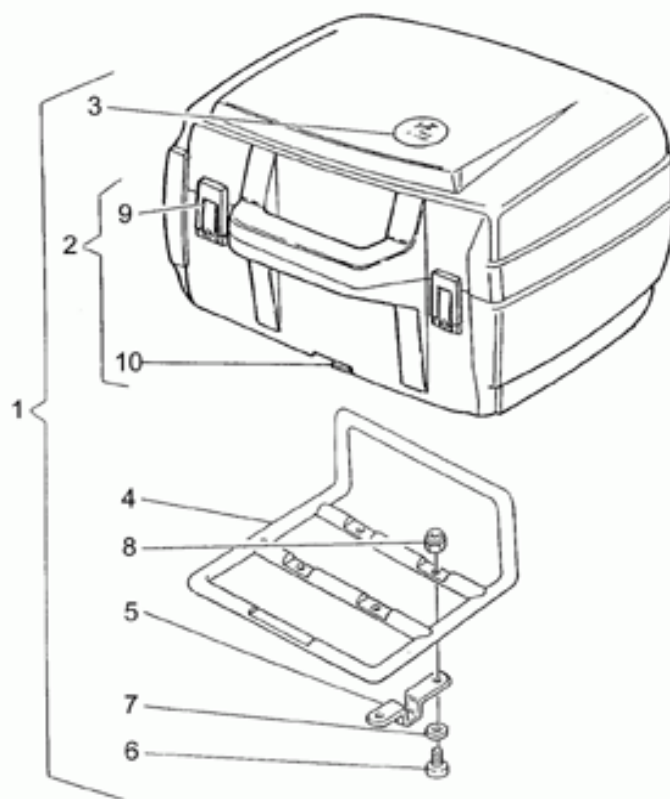
Tables

Table	Description
01	BATTERIE
02	COFFRE
03	SIDE CASES
04	SACOCES CUIR
05	BÉQUILLE
06	TRANSMISSION CPL.
07	TABEAU DE BORD
08	PHARE AVANT-KLAXON
09	FEU ARRIÈRE
10	FILTRE AIR
11	FOURCHE ARRIERE
12	CIRCUIT ELECTRIQUE
13	GUIDON - COMMANDES
14	PARE-BRISE
15	GARDE-BOUE AV./ARRIÈRE
16	REPOSE-PIEDS
17	PINCE FREIN
18	MAÎT. CYL. FREIN AV
19	POMPE FREIN ARRIÈRE
20	PORTE-BAGAGES
21	PORTE-PLAQUE
22	ROUE AV.
23	ROUE ARRIÈRE
24	CARROSSERIE CENTRALE - SELLE
25	RESERVOIR CARBURANT
26	SUSPENSION AVANT
27	SUSPENSION AVANT/ARRIERE
28	CHASSIS
29	ALLUMAGE
30	ARBRE MOTEUR
31	ALIMENTATION
32	BOÎTE DE VITESSES
33	CARBURATEUR
34	CARTER
35	DÉMARREUR
36	DISTRIBUTION
37	EMBRAYAGE
38	GROUPE ECHAPPEMENT
39	DÉMARREUR
40	LEVIER BOITE DE VITESSES
41	POMPE HUILE
42	CARTER DE BOÎTE VITESSES
43	TÊTE CYLINDRE

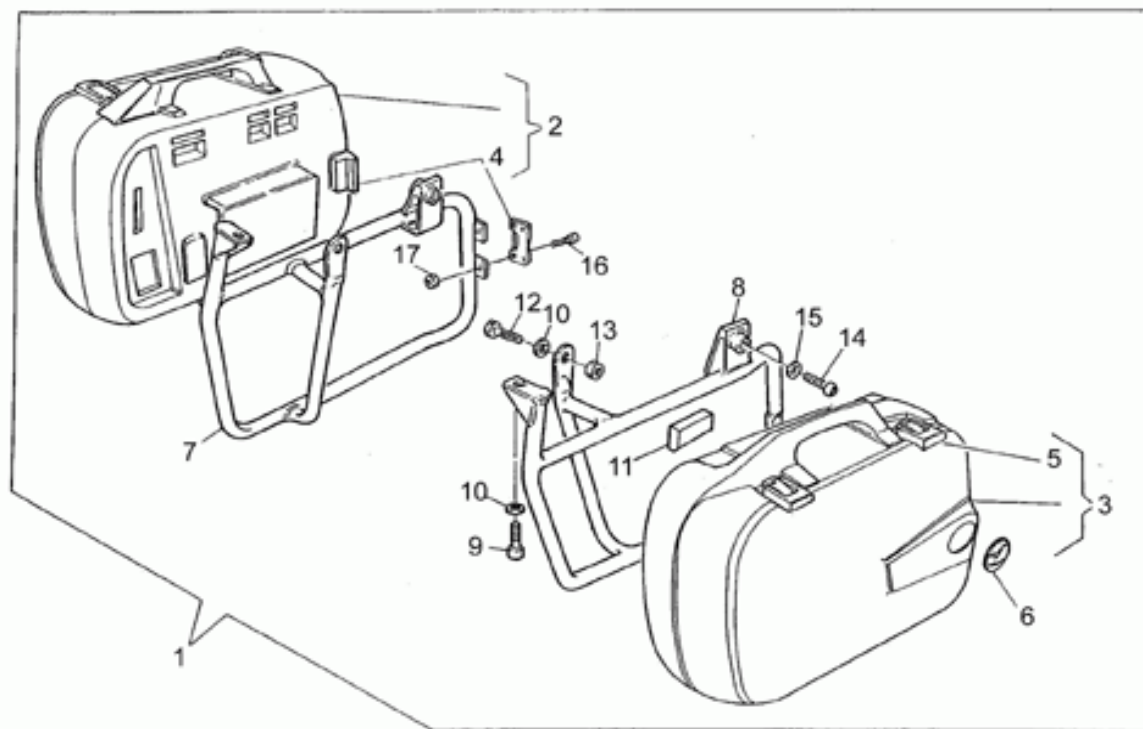




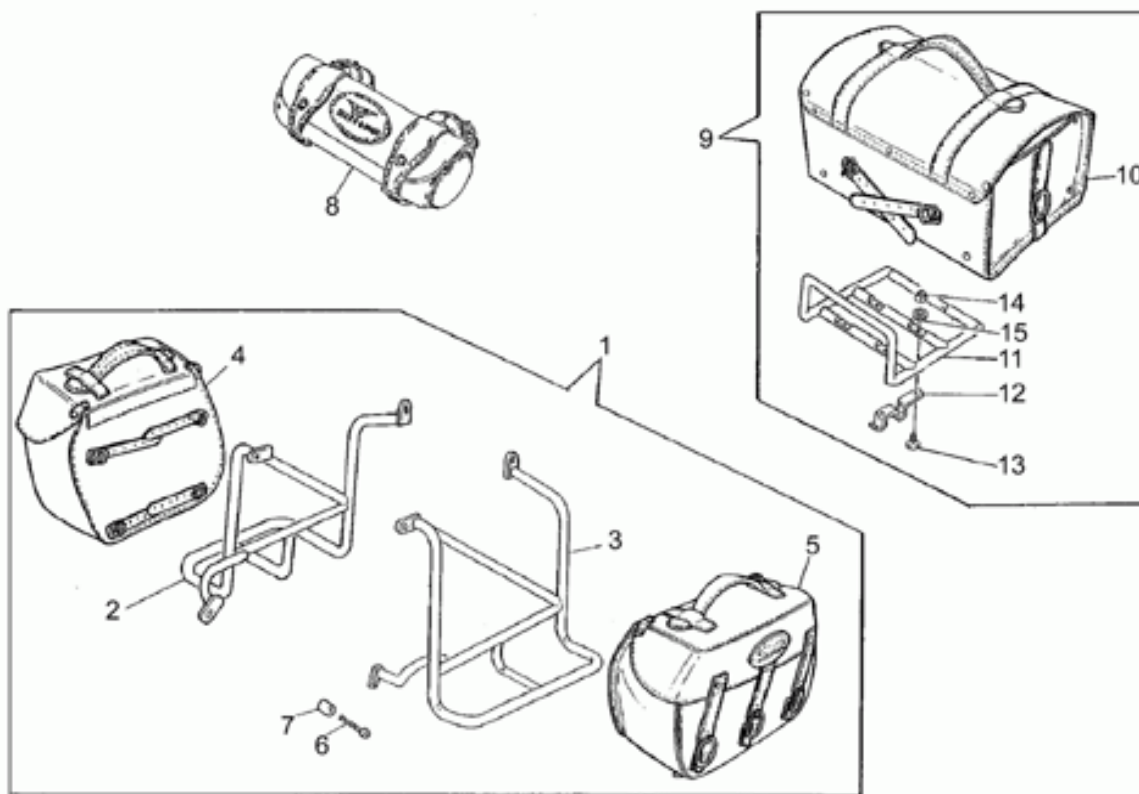
Ref.	Description	Year	I.M.	Country	Version	Code	Qty
1	Batterie 12V-24Ah	-	-	-	-	28704552	1
2	Boîtier batterie	-	-	-	-	28707050	1
3	Bride	-	-	-	-	19704800	1
4	Cône fixation accumulateur	-	-	-	-	31705360	1
5	Capuchon	-	-	-	-	19707100	2
6	Cablage	-	-	-	-	19748000	1
7	Câblage masse-batterie	-	-	-	-	19748400	1
8	Alternateur SAPRISA	-	-	-	-	28712400	1
9	Régulateur de tension SAPRISA	-	-	-	-	28703800	1
10	Connecteur SAPRISA	-	-	-	-	28712500	1
11	Rondelle évent.	-	-	-	-	95021105	3
12	Vis	-	-	-	-	98620250	1
13	Vis	-	-	-	-	28712459	3
14	Vis M6X16	-	-	-	-	98622316	2
15	Rondelle spéciale	-	-	-	-	61013800	2
16	Ecrou en cage	-	-	-	-	92660601	2
17	Plaque support	-	-	-	-	29704060	1
18	Vis	-	-	-	-	98622416	2
19	Rondelle	-	-	-	-	95000208	2
20	Plaquette	-	-	-	-	17451750	1



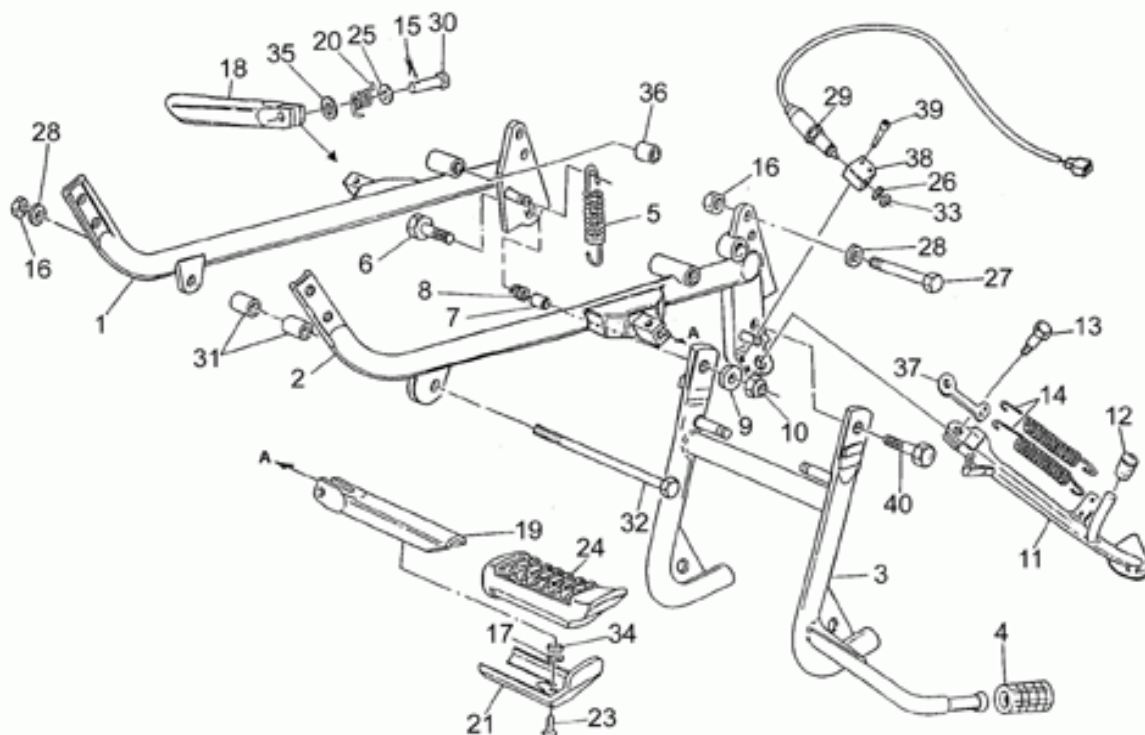
Ref.	Description	Year	I.M.	Country	Version	Code	Qty
1	Kit coffre rigide	-	-	-	-	31487565	1
2	Coffre 40 L	-	-	-	-	31487665	1
3	Déc."MotoGuzzi" 40 L	-	-	-	-	03482001	1
4	Support	-	-	-	-	31487795	1
5	Bride droite	-	-	-	-	31487865	1
	Bride gauche	-	-	-	-	31487866	1
6	Vis M6X20	-	-	-	-	98230621	4
7	Rondelle	-	-	-	-	95000206	4
8	Ecrou M6x1	-	-	-	-	92630106	4
9	Serrure	-	-	-	-	03484001	2
10	Serrure	-	-	-	-	03484000	1



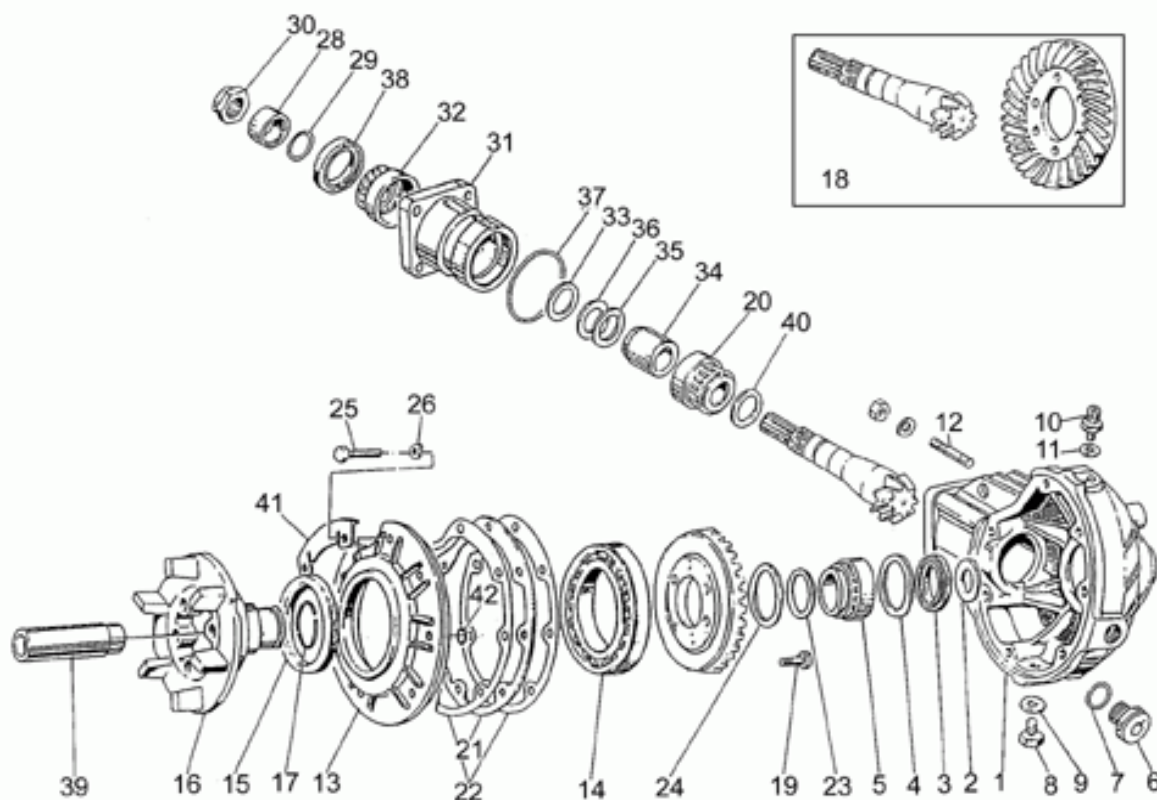
Ref.	Description	Year	I.M.	Country	Version	Code	Qty
1	Side cases 30 l	-	-	-	-	31480066	1
2	RH suitcase 30 L	-	-	-	-	31482565	1
3	LH suitcase 30 L	-	-	-	-	31485765	1
4	Serrure	-	-	-	-	03484000	2
5	Serrure	-	-	-	-	03484001	4
6	Déc."MotoGuzzi" 45 L	-	-	-	-	03482000	2
7	Support droite	-	-	-	-	31485066	1
8	Support gauche	-	-	-	-	31486566	1
9	Vis	-	-	-	-	98622420	2
10	Rondelle	-	-	-	-	95000208	4
11	Caoutchouc	-	-	-	-	31488165	2
12	Vis M8X22	-	-	-	-	98054422	2
13	Ecrou	-	-	-	-	92602208	2
14	Vis	-	-	-	-	98231045	2
15	Rondelle	-	-	-	-	95000210	2
16	Vis	-	-	-	-	98230618	4
17	Ecrou M6x1	-	-	-	-	92630106	4



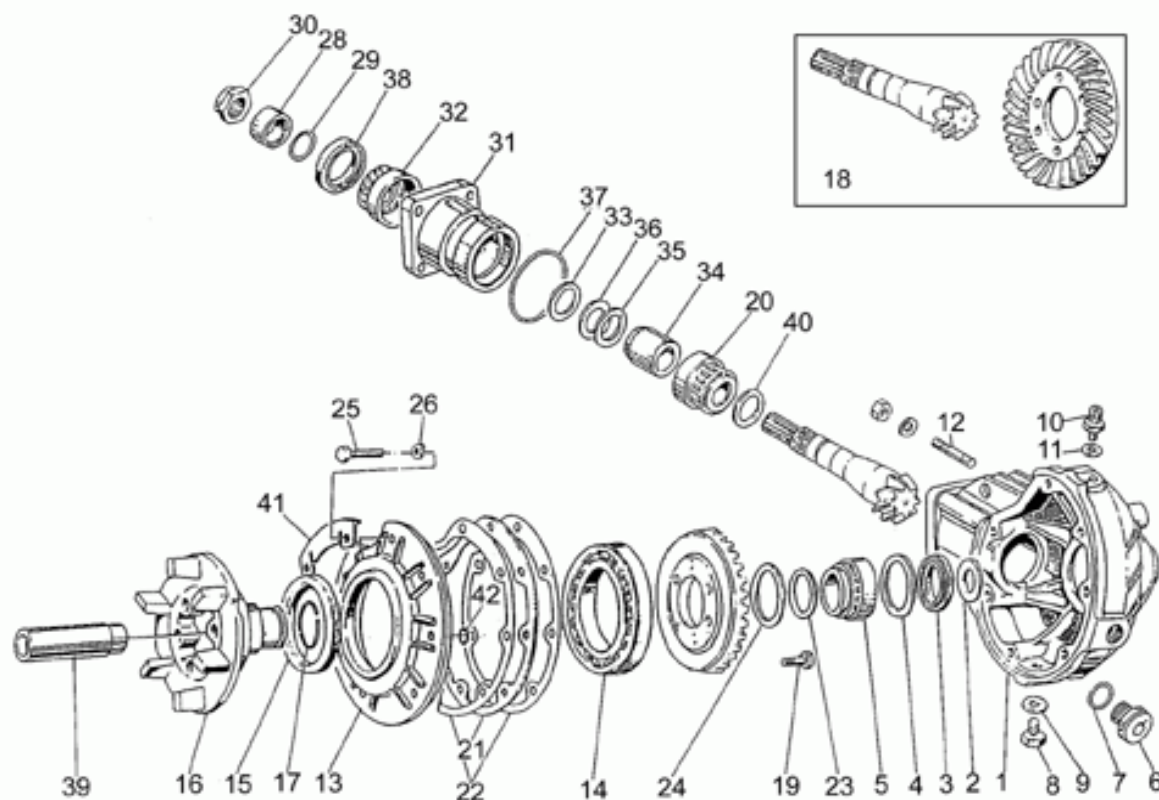
Ref.	Description	Year	I.M.	Country	Version	Code	Qty
1	Sacoques cuir	-	-	-	-	31480080	1
2	Support droite	-	-	-	-	31486680	1
3	Support gauche	-	-	-	-	31486780	1
4	RH suitcase	-	-	-	-	03482536	1
5	LH suitcase	-	-	-	-	03485736	1
6	Vis	-	-	-	-	98622430	2
7	Entretoise	-	-	-	-	91180810	2
8	Trousse à outils	-	-	-	-	29479555	1
9	Kit coffre en cuir	-	-	-	-	31487580	1
10	Coffre	-	-	-	-	03487636	1
11	Support	-	-	-	-	31487795	1
12	Bride droite	-	-	-	-	31487865	1
	Bride gauche	-	-	-	-	31487866	1
13	Vis M6X20	-	-	-	-	98230621	4
14	Ecrou M6x1	-	-	-	-	92630106	4
15	Rondelle	-	-	-	-	95000206	4



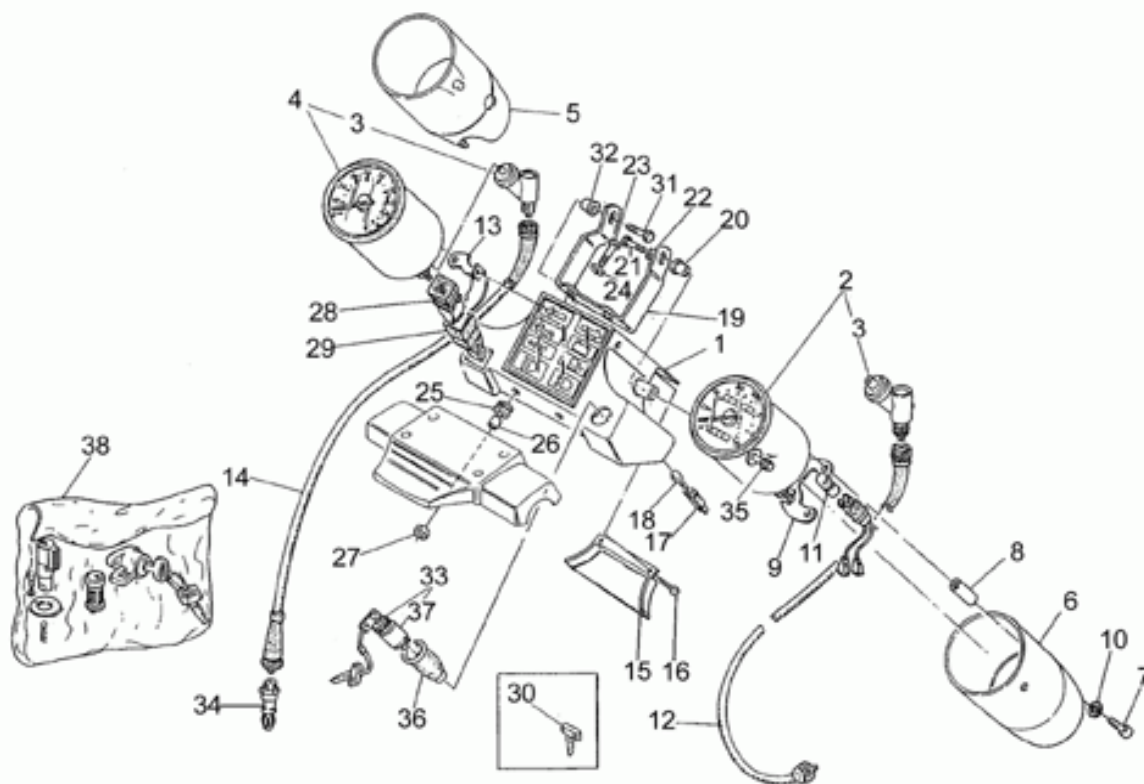
Ref.	Description	Year	I.M.	Country	Version	Code	Qty
1	Bras d.noir brillant	-	-	-	-	31420383	1
2	Bras g.noir brillant	-	-	-	-	31422183	1
3	Béquille cent.noir brillant	-	-	-	-	31430381	1
4	Pédale en caoutch.	-	-	-	-	13432640	1
5	Ressort rappel béq.	-	-	-	-	12434001	2
6	Vis	-	-	-	-	98054530	1
7	Entretoise	-	-	-	-	91181114	2
8	Ressort	-	-	-	-	94322215	2
9	Rondelle	-	-	-	-	95000210	3
10	Ecrou M10x1,5	-	-	-	-	92630510	2
11	Béquille latérale	-	-	-	-	31432181	1
12	Caoutchouc	-	-	-	-	14423800	1
13	Pivot	-	-	-	-	99105129	1
14	Ressort	-	-	-	-	17434060	2
15	Goupille	-	-	-	-	95401215	2
16	Ecrou	-	-	-	-	92602210	3
17	Vis M6X22	-	-	-	-	98054322	1
18	Tuyau rep.-pieds av.d.	-	-	-	-	23440710	1
19	Tuyau rep.-pieds av.g.	-	-	-	-	23441810	1
20	Ressort	-	-	-	-	23441110	2
21	Plaque	-	-	-	-	23441210	2
23	Vis	-	-	-	-	98054314	2
24	Pédale en caoutch.	-	-	-	-	23443210	2
25	Rondelle	-	-	-	-	95000208	2
26	Rondelle élastique	-	-	-	-	61270300	1
27	Vis	-	-	-	-	98052565	2
28	Rondelle 10,2x18x2	-	-	-	-	95004210	3
29	Interrupteur embrayage	-	-	-	-	29759150	1
30	Pivot	-	-	-	-	23442210	2
31	Bague	-	-	-	-	19017000	2
32	Pivot M10x250	-	-	-	-	53429500	1
33	Ecrou M8X1	-	-	-	-	92602508	1
34	Entretoise	-	-	-	-	91180602	2
35	Rondelle élastique	-	-	-	-	95129130	2
36	Douille 18 mm est.	-	-	-	-	28252060	4
37	Plaquette	-	-	-	-	28432760	1
38	Plaquette	-	-	-	-	31759360	1
39	Vis	-	-	-	-	98612110	2
40	Vis	-	-	-	-	98052535	1



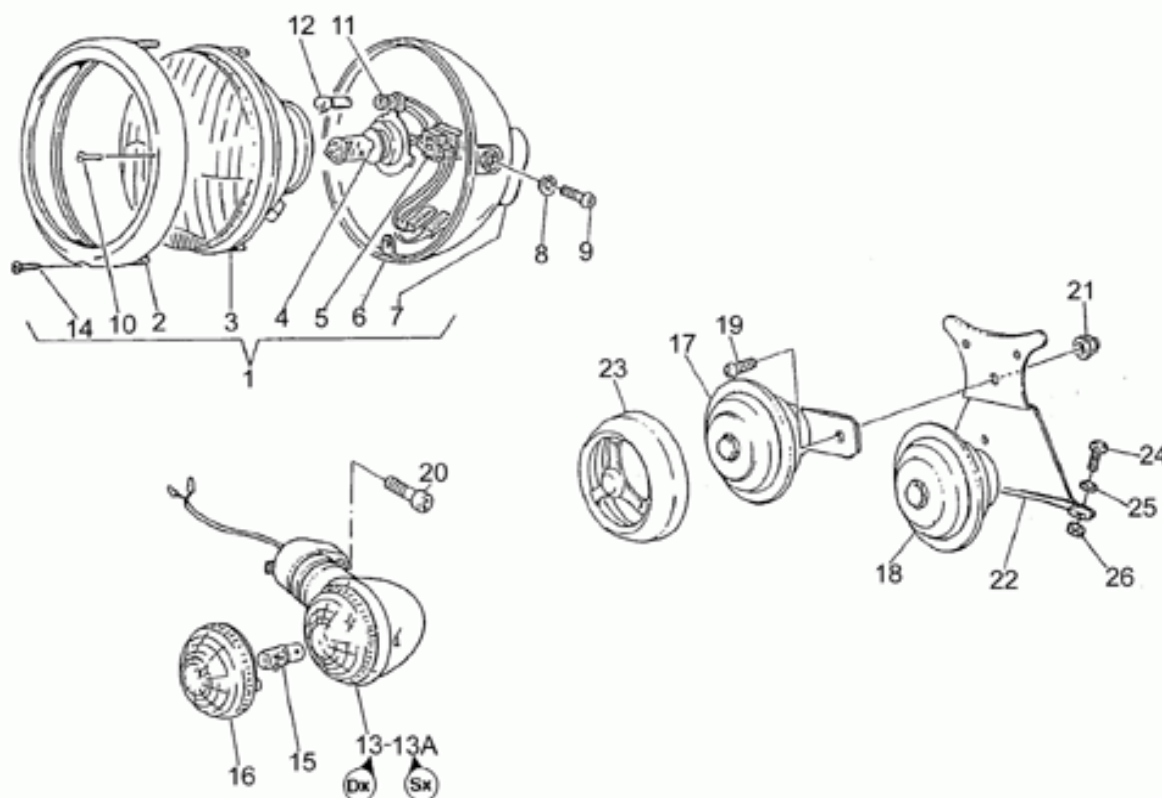
Ref.	Description	Year	I.M.	Country	Version	Code	Qty
1	Couvercle transmission gris	-	-	-	-	31350380	1
2	Rondelle d'appui	-	-	-	-	19351900	1
3	Bague d'étanchéité	-	-	-	-	90403547	1
4	Rondelle d'appui	-	-	-	-	19351100	1
5	Roulement à rouleaux 35x50x17	-	-	-	-	92252235	1
6	Bouchon huile	-	-	-	-	19351200	1
7	Joint torique 20,24x2,62	-	-	-	-	90706203	1
8	Bouchon vid.huile	-	-	-	-	31003766	1
9	Garniture	-	-	-	-	10528900	1
10	Bouchon purge	-	-	-	-	19206501	1
11	Garniture	-	-	-	-	10528900	1
12	Vis sans tête	-	-	-	-	96508055	4
13	Couvercle	-	-	-	-	27350410	1
14	Roulement à billes 70x110x13	-	-	-	-	92201070	1
15	Bague d'étanchéité 75x90x8	-	-	-	-	90407590	1
16	Pivot	-	-	-	-	19351401	1
17	Bague de butée	-	-	-	-	90353030	1
18	Couple conique Z8/31	-	-	-	-	19354621	1
19	Vis	-	-	-	-	19356320	6
20	Roulement roul.con.	-	-	-	-	92249223	1
21	Cale 0,8 mm	-	-	-	-	19355400	1
	Cale 0,9 mm	-	-	-	-	19355402	1
	Cale 1 mm	-	-	-	-	19355404	1
	Cale 1,1 mm	-	-	-	-	19355406	1
	Cale 1,2 mm	-	-	-	-	19355408	1
	Cale 1,3 mm	-	-	-	-	19355410	1
	Cale 1,4 mm	-	-	-	-	19355411	1
	Cale 1,5 mm	-	-	-	-	19355412	1
	Cale 1,6 mm	-	-	-	-	19355413	1
22	Joint	-	-	-	-	19350700	2
23	Rondelle éventail	-	-	-	-	19352300	1
24	Rondelle éventail	-	-	-	-	19353500	1
25	Vis	-	-	-	-	19357660	7
26	Rondelle élastique	-	-	-	-	61270300	7
28	Entretoise	-	-	-	-	19356801	1
29	Bague d'étanchéité 18,77X1,78	-	-	-	-	90706188	1
30	Ecrou	-	-	-	-	19356700	1
31	Habillage roulement	-	-	-	-	19352401	1
32	Roulement à rouleaux 20x47x14	-	-	-	-	92249220	1
33	Cale 1 mm	-	-	-	-	19355300	2
	Cale 1,1 mm	-	-	-	-	19355301	2
	Cale 1,2 mm	-	-	-	-	19355302	2



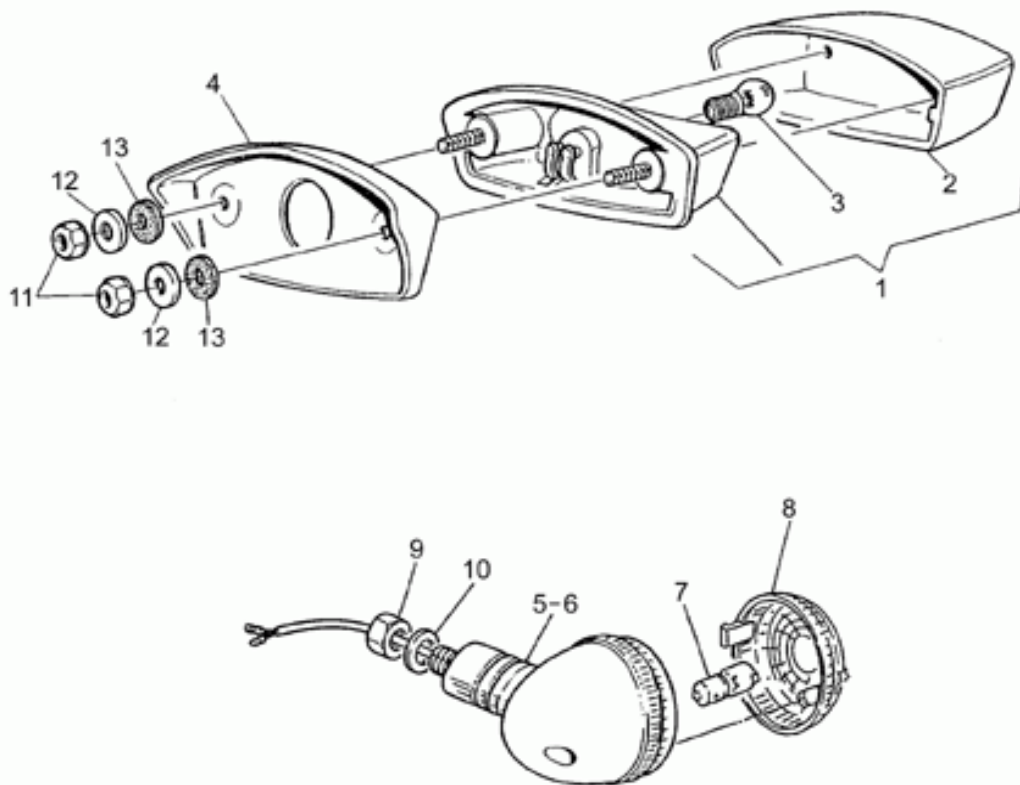
Ref.	Description	Year	I.M.	Country	Version	Code	Qty
33	Cale 1,3 mm	-	-	-	-	19355303	2
	Cale 1,4 mm	-	-	-	-	19355304	2
	Cale 1,5 mm	-	-	-	-	19355305	2
	Cale 1,6 mm	-	-	-	-	19355306	2
	Cale 1,7 mm	-	-	-	-	19355307	2
	Cale 1,8 mm	-	-	-	-	19355308	2
	Cale 1,9 mm	-	-	-	-	19355309	2
34	Entretoise	-	-	-	-	19355121	1
35	Rondelle ajustem. 0,1 mm	-	-	-	-	19355200	1
36	Rondelle ajustem. 0,15 mm	-	-	-	-	19355202	1
37	Bague d'étanchéité	-	-	-	-	90706552	1
38	Bague d'étanchéité	-	-	-	-	90403247	1
39	Entretoise	-	-	-	-	27634110	1
40	Cale 1 mm	-	-	-	-	19355320	1
	Cale 1,1 mm	-	-	-	-	19355321	1
	Cale 1,2 mm	-	-	-	-	19355322	1
	Cale 1,3 mm	-	-	-	-	19355323	1
	Cale 1,4 mm	-	-	-	-	19355324	1
	Cale 1,5 mm	-	-	-	-	19355325	1
	Cale 1,6 mm	-	-	-	-	19355326	1
	Cale 1,7 mm	-	-	-	-	19355327	1
	Cale 1,8 mm	-	-	-	-	19355328	1
	Cale 1,9 mm	-	-	-	-	19355329	1
41	Plaquette	-	-	-	-	27357411	1
42	Joint torique	-	-	-	-	90706076	2



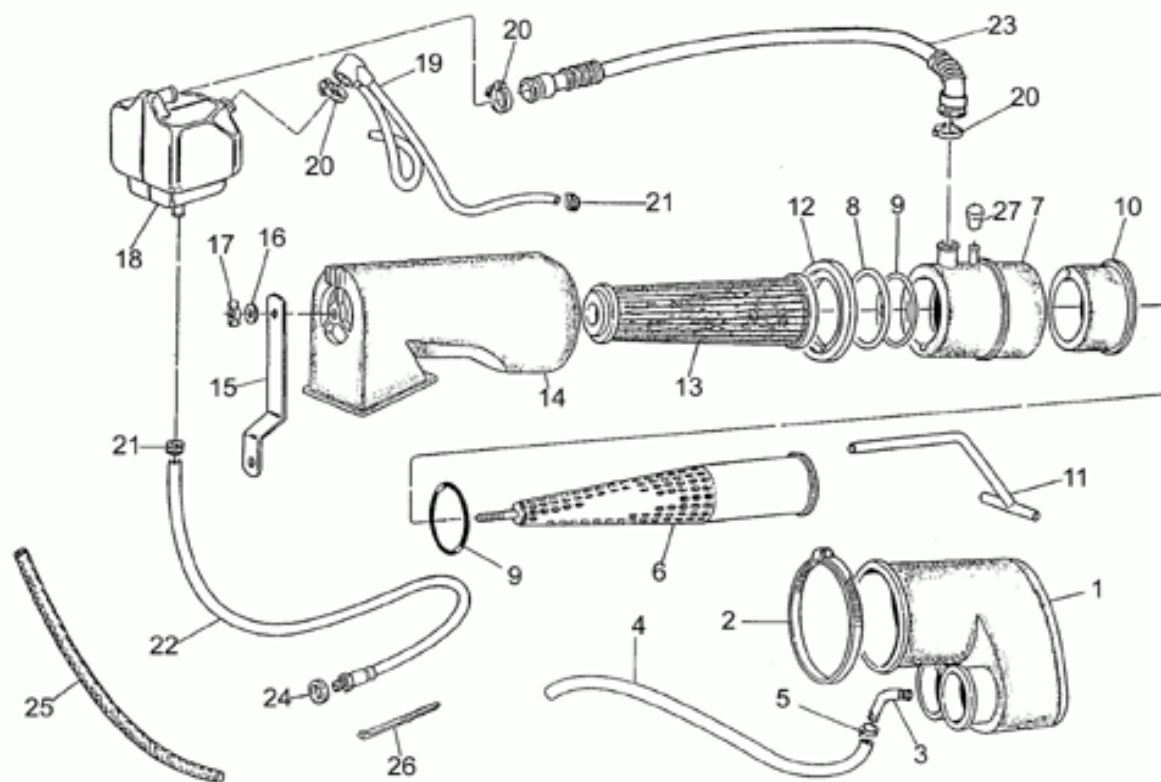
Ref.	Description	Year	I.M.	Country	Version	Code	Qty
1	Boîtier tableau de bord cpl.	-	-	-	-	23760010	1
2	Compteur kilométrique	-	-	UK	-	23762470	1
	Compteur kilométrique	-	-	-	-	31761560	1
3	Renvoi 60j	-	-	-	-	23768310	2
4	Compte-tours	-	-	UK	-	23767270	1
	Compte-tours	-	-	-	-	31767260	1
5	Boîtier compte-tours	-	-	-	-	23761910	1
6	Boîtier tachymètre	-	-	-	-	23762010	1
7	Vis	-	-	-	-	98622214	2
8	Entretoise	-	-	-	-	23765110	2
9	Plaque	-	-	-	-	23764910	1
10	Rondelle	-	-	-	-	95020105	2
11	Lampe (ou Ampoule) 12V 3W	-	-	-	-	17762150	2
12	Transmission tachymètre	-	-	-	-	27760410	1
13	Plaque	-	-	-	-	23766510	1
14	Transmission compte-tours	-	-	-	-	23768110	1
15	Couvercle inférieure	-	-	-	-	29765250	1
16	Vis taraud	-	-	-	-	99210210	2
17	Porte-ampoule	-	-	-	-	19768680	8
18	Lampe (ou Ampoule) 12V-1,2W	-	-	-	-	93450140	8
19	Cavalier	-	-	-	-	31764165	1
20	Entretoise	-	-	-	-	23766911	1
21	Vis	-	-	-	-	98054230	1
22	Rondelle	-	-	-	-	95004205	2
23	Vis	-	-	-	-	98054325	2
24	Rondelle 6,15x11x0,8	-	-	-	-	95004206	2
25	Caoutchouc	-	-	-	-	91551167	2
26	Entretoise	-	-	-	-	91180617	2
27	Ecrou M6x1	-	-	-	-	92630106	2
28	Turn indicator switch	-	-	-	-	28745761	1
29	Protection caoutch.	-	-	-	-	35755780	1
30	Clé non fraisée	-	-	-	-	31735560	1
31	Vis	-	-	-	-	98054230	1
32	Entretoise	-	-	-	-	23766910	1
33	Bloc démarreur	-	-	-	-	31735360	1
34	Renvoi Z=14	-	-	-	-	14769200	1
35	Poussoir RAZ	-	-	-	-	19762810	1
36	Bague	-	-	-	-	19741336	1
37	Bloc démarreur	-	-	-	-	30735060	1
38	Kit serrure	-	-	-	-	31736881	1



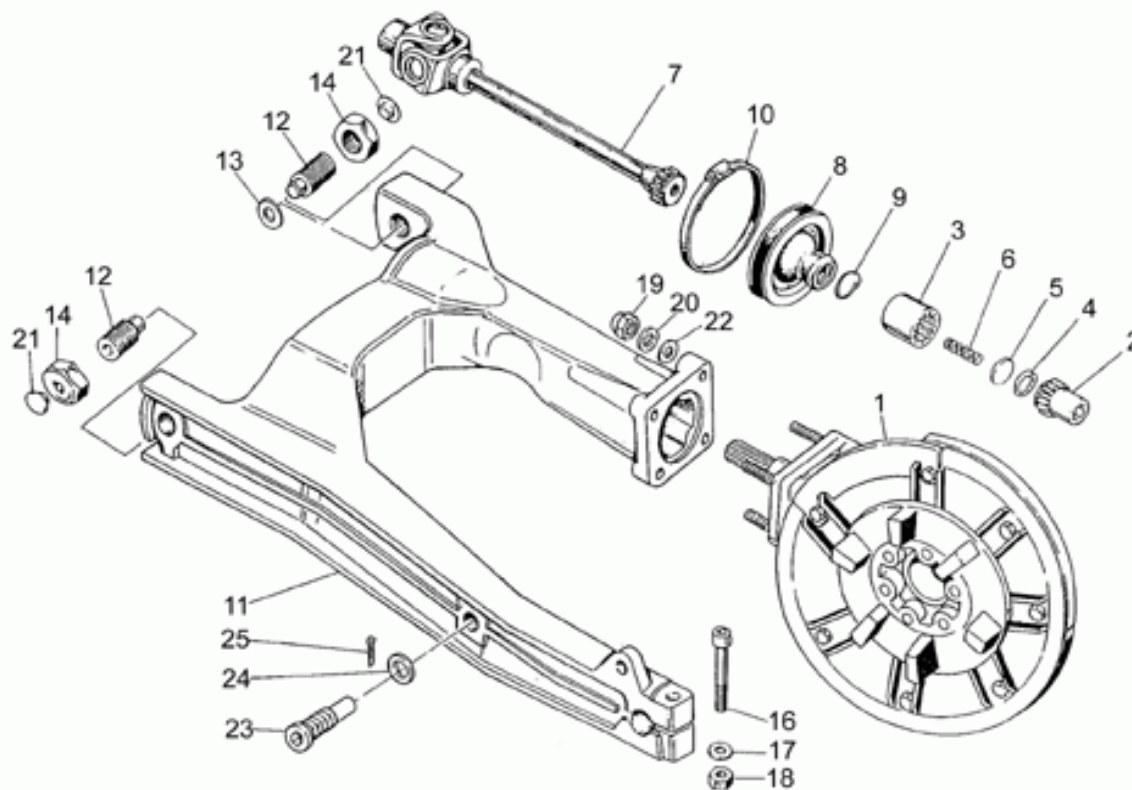
Ref.	Description	Year	I.M.	Country	Version	Code	Qty
1	Feu avant	-	-	-	-	28740533	1
	Phare avant	-	-	AUS-UK	-	31740520	1
2	Cadre phare	-	-	-	-	19740454	1
3	Groupe optique	-	-	-	-	18740435	1
	Groupe optique	-	-	AUS-UK	-	31740420	1
4	Lampe (ou Ampoule) 12V-55/60W	-	-	-	-	93450232	1
5	Porte-ampoule	-	-	-	-	14756255	1
6	Corps feu AV	-	-	-	-	23740418	1
7	Bouchon calotte AR	-	-	-	-	19740404	1
8	Rondelle 10,2x18x2	-	-	-	-	95004210	2
9	Vis	-	-	-	-	98231023	2
10	Vis embrayage	-	-	-	-	19740303	1
11	Porte-ampoule	-	-	-	-	17740405	1
12	Lampe (ou Ampoule) 12V-4W	-	-	-	-	93450119	1
13	Clignotant AV droite	-	-	-	-	31750665	1
	Clignotant avant gauche	-	-	-	-	31750666	1
14	Vis	-	-	-	-	19740302	1
15	Lampe (ou Ampoule) 12V-10W	-	-	-	-	93450127	2
16	Vitre clignotant	-	-	-	-	31753765	2
17	Klaxon H	-	-	-	-	31743765	1
18	Klaxon L	-	-	-	-	31743766	1
19	Vis	-	-	-	-	98230816	1
20	Vis	-	-	-	-	98612320	2
21	Ecrou	-	-	-	-	92660208	1
22	Plaq.sup. avert.son.	-	-	-	-	31744265	1
23	Masque pour klaxon	-	-	-	-	31744765	2
24	Vis	-	-	-	-	98230616	2
25	Rondelle	-	-	-	-	95000206	2
26	Ecrou M6x1	-	-	-	-	92630106	2



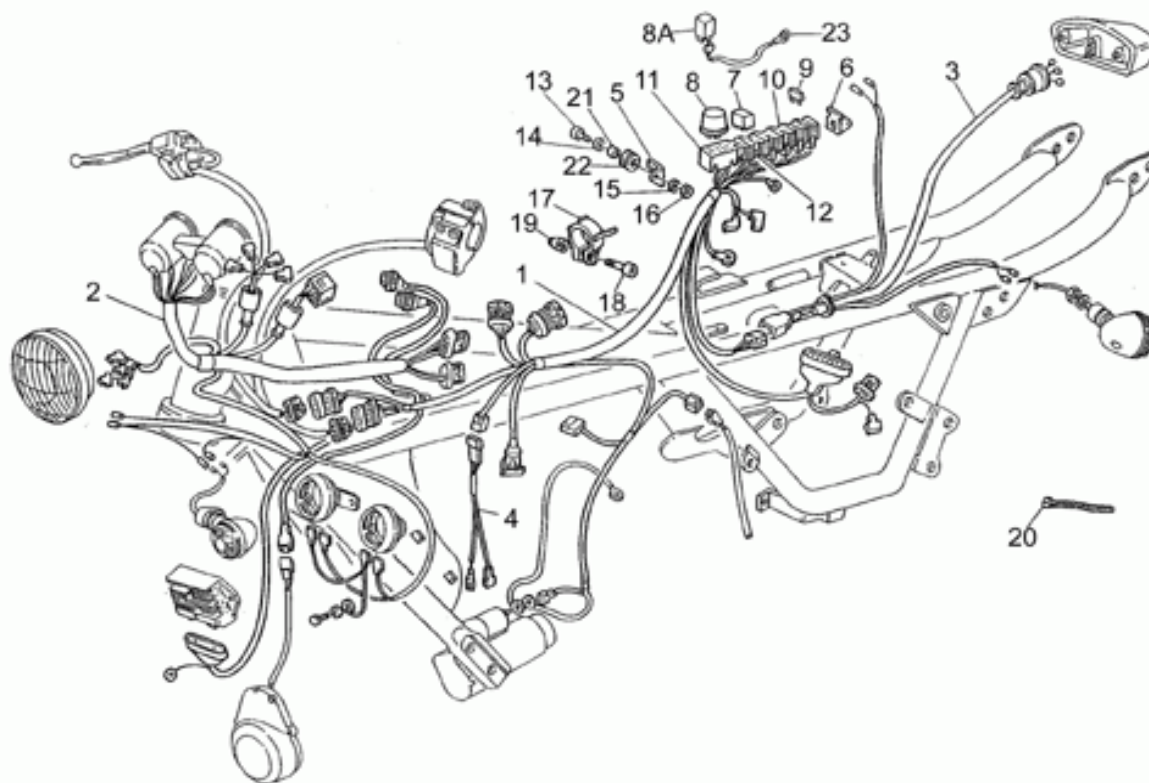
Ref.	Description	Year	I.M.	Country	Version	Code	Qty
1	Feu arrière	-	-	-	-	31740960	1
2	Glace phare AR	-	-	-	-	31741760	1
3	Lampe (ou Ampoule) 12V/5-21W	-	-	-	-	93450224	1
4	Entretoise	-	-	-	-	31741260	1
5	Clignotant arrière gauche	-	-	-	-	31751665	1
6	Clignotant arrière droite	-	-	-	-	31751666	1
7	Lampe (ou Ampoule) 12V-10W	-	-	-	-	93450127	2
8	Vitre clignotant	-	-	-	-	31753765	2
9	Ecrou	-	-	-	-	92602312	2
10	Rondelle évent.	-	-	-	-	95021112	2
11	Ecrou M6x1	-	-	-	-	92630106	2
12	Rondelle	-	-	-	-	95000206	2
13	Caoutchouc	-	-	-	-	93110060	2



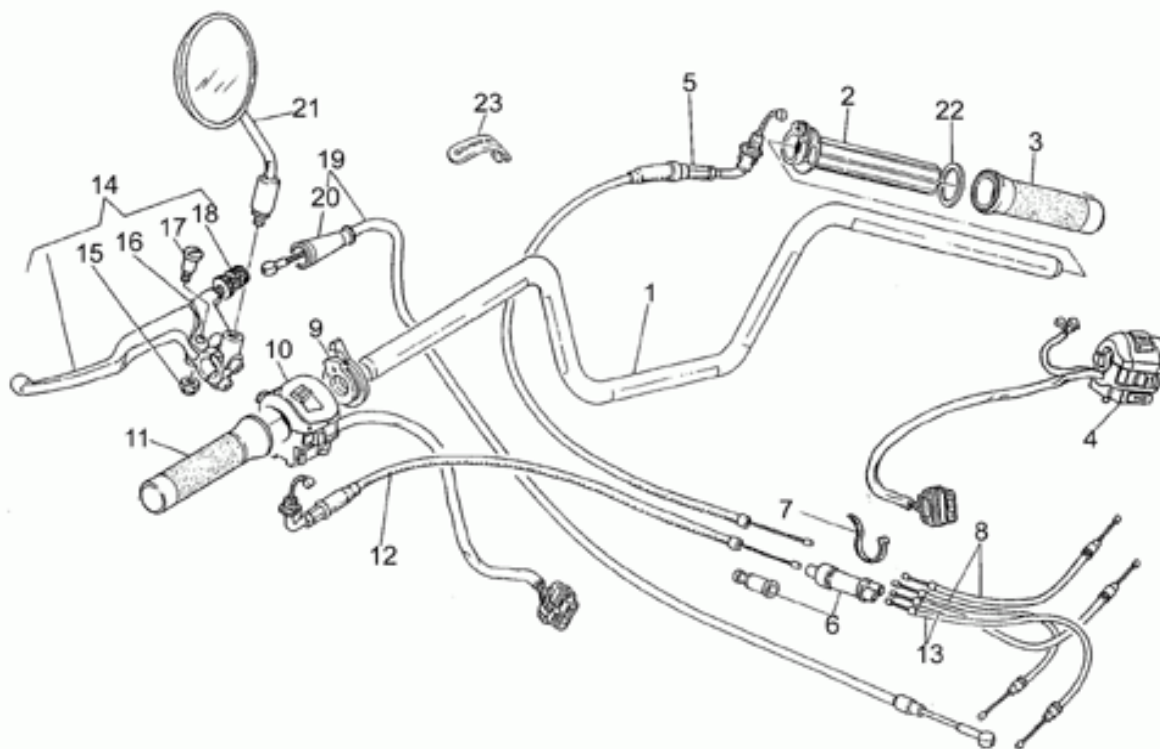
Ref.	Description	Year	I.M.	Country	Version	Code	Qty
1	Collecteur aspiration	-	-	-	-	19114300	1
2	Collier	-	-	-	-	93305092	1
3	Tuyau	-	-	-	-	17114650	1
4	Tuyau reniflard radiateur	-	-	-	-	008239440500	1
5	Collier	-	-	-	-	14609650	1
6	Support filtre	-	-	-	-	31155780	1
7	Tuyau d'aspiration	-	-	-	-	19156701	1
8	Joint	-	-	-	-	19113900	1
9	Bague d'étanchéité	-	-	-	-	90706552	2
10	Rallonge manchon aspiration	-	-	-	-	19156900	1
11	Tuyau reniflard radiateur	-	-	-	-	19156001	1
12	Douille guidage	-	-	-	-	17113450	1
13	Filtre air	-	-	-	-	17113651	1
14	Couvercle filtre	-	-	-	-	17114050	1
15	Plaque support	-	-	-	-	27114120	1
16	Rondelle 5,25x14x1,5	-	-	-	-	95100059	1
17	Ecrou	-	-	-	-	92670305	1
18	Corp	-	-	-	-	27153460	1
19	Reniflard	-	-	-	-	27159660	1
20	Collier	-	-	-	-	93305018	3
21	Collier	-	-	-	-	61108400	3
22	Reniflard	-	-	-	-	27159360	1
23	Tuyau	-	-	-	-	27157420	1
24	Joint	-	-	-	-	90714082	1
25	Gaine thermique	-	-	-	-	008239231400	1
26	Collier	-	-	-	-	61609630	1
27	Caoutchouc de ferm.	-	-	-	-	19433000	1



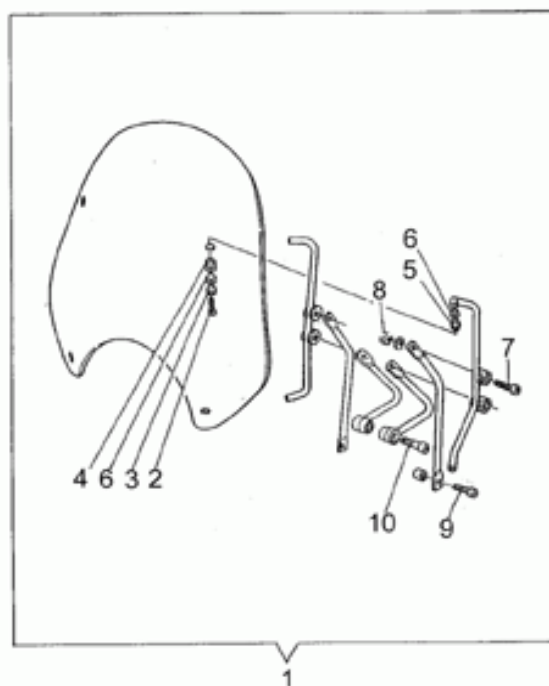
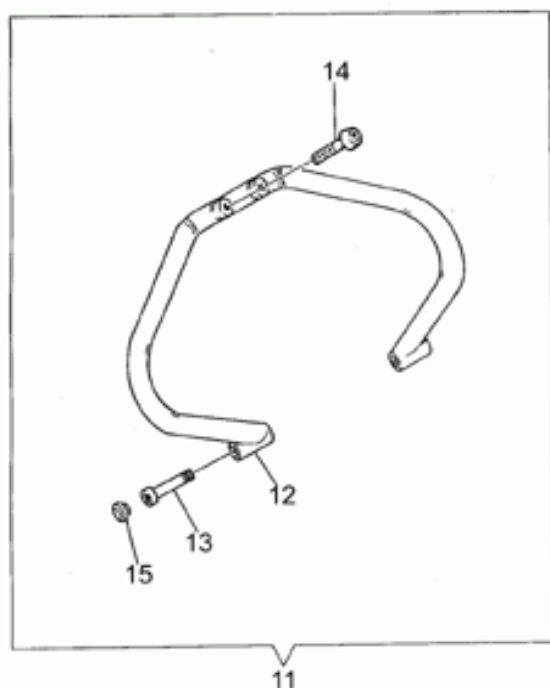
Ref.	Description	Year	I.M.	Country	Version	Code	Qty
1	Carter de transm.compl.gris	-	-	-	-	31350280	1
2	Manchon	-	-	-	-	19327701	1
3	Manchon	-	-	-	-	19328801	1
4	Bague seeger	-	-	-	-	90272023	1
5	Disque	-	-	-	-	19327601	1
6	Ressort	-	-	-	-	94321099	1
7	Joint	-	-	-	-	23328081	1
8	Collier de protection	-	-	-	-	23548080	1
9	Ressort	-	-	-	-	23548180	1
10	Collier	-	-	-	-	93305074	1
11	Fourche ar.gris	-	-	-	-	31540280	1
12	Pivot	-	-	-	-	19547000	2
13	Cale	-	-	-	-	35214300	1
14	Ecrou	-	-	-	-	14547800	2
16	Vis	-	-	-	-	98620545	1
17	Rondelle 10,2x18x2	-	-	-	-	95004210	1
18	Ecrou	-	-	-	-	92602210	1
19	Ecrou	-	-	-	-	92781081	4
20	Rondelle	-	-	-	-	14615901	4
21	Bouchon	-	-	-	-	93180105	2
22	Rondelle	-	-	-	-	95004208	4
23	Pivot	-	-	-	-	31544160	1
24	Rondelle	-	-	-	-	95100523	1
25	Goupille	-	-	-	-	95500222	1



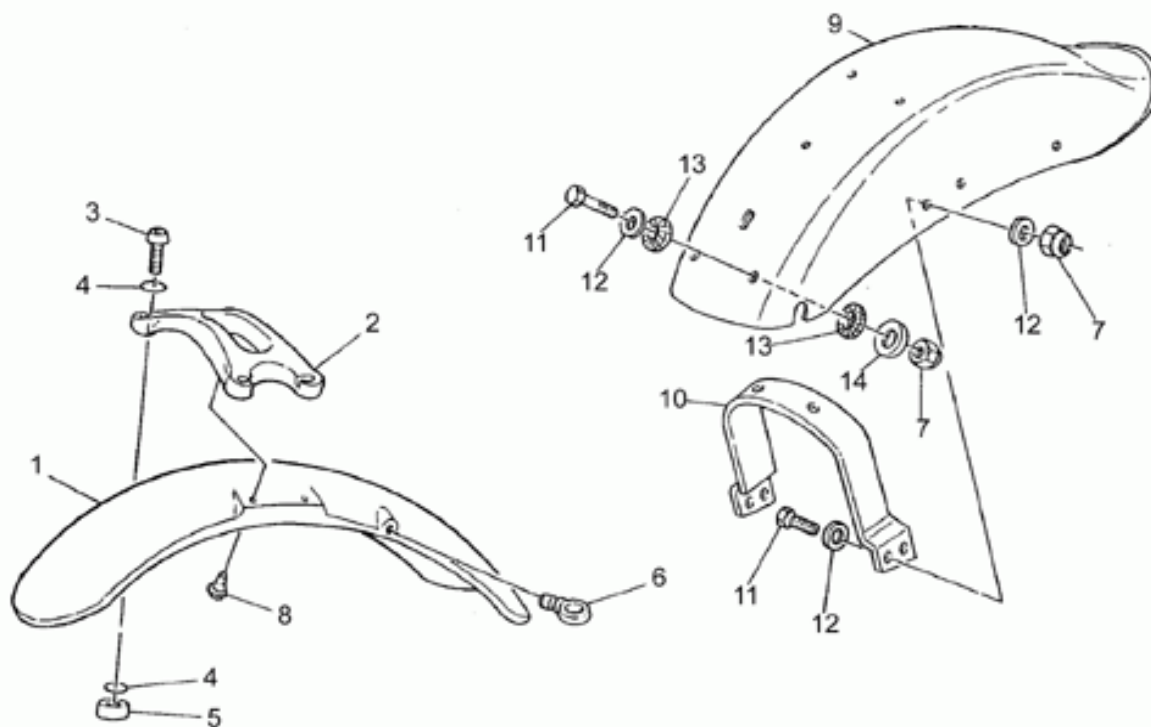
Ref.	Description	Year	I.M.	Country	Version	Code	Qty
1	Circuit electrique	-	-	-	-	31747181	1
2	Câblage tableau de bord	-	-	-	-	31747267	1
3	Câblage feu AR	-	-	-	-	31747365	1
4	Câble capteur point mort	-	-	-	-	31724540	1
5	Bride droite	-	-	-	-	30477101	1
6	Plaque g.	-	-	-	-	30477200	1
7	Relais Siemens A302/B1008	-	-	-	-	30732560	2
8	Clignotement	-	-	-	-	17750520	1
	Clignotement	-	-	AUS	-	31750560	1
9	Fusible 15A	-	-	-	-	28742560	44
10	Boîte à fusibles	-	-	-	-	30732200	1
11	Support	-	-	-	-	30756100	4
12	Support relais	-	-	-	-	30732400	2
13	Vis M6X18	-	-	-	-	98622318	2
14	Rondelle spéciale	-	-	-	-	61013800	2
15	Rondelle	-	-	-	-	95100120	2
16	Ecrou M6x1	-	-	-	-	92630206	1
17	Collier	-	-	-	-	31749765	1
18	Vis	-	-	-	-	61127520	1
19	Bague	-	-	-	-	61127220	1
20	Collier	-	-	-	-	14609650	2
21	Entretoise	-	-	-	-	91180607	2
22	Caoutchouc	-	-	-	-	91551085	2
23	Câblage masse-batterie	-	-	AUS	-	31755660	1



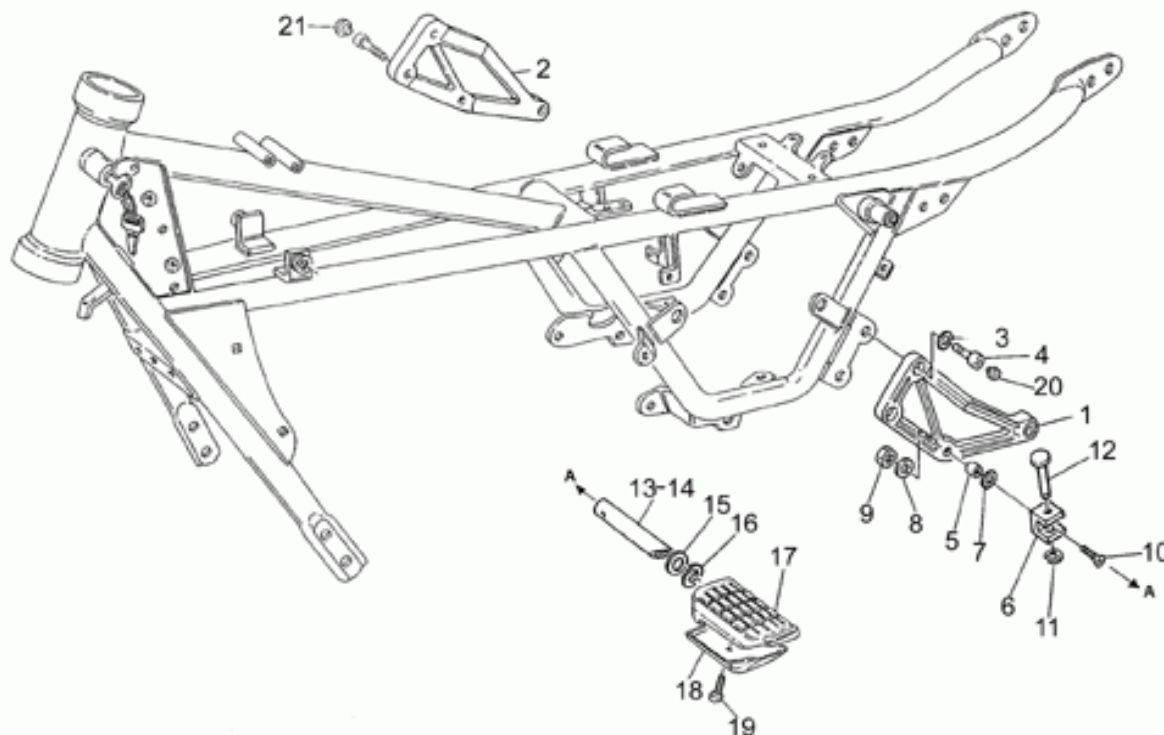
Ref.	Description	Year	I.M.	Country	Version	Code	Qty
1	Guidon	-	-	-	-	31600381	1
2	Tuyau gaz sans manette	-	-	-	-	30603800	1
3	Poignée dr.	-	-	-	-	31603565	1
4	Déviateur feux dte	-	-	-	-	30738860	1
5	Câble gaz	-	-	-	-	31117565	1
6	Dedoubleur	-	-	-	-	30607910	2
7	Collier	-	-	-	-	14609650	2
8	Câble gaz	-	-	-	-	27117775	2
9	Commande starter	-	-	-	-	30135200	1
10	Déviateur feux gche	-	-	-	-	30738060	1
11	Poignée gc.	-	-	-	-	31603065	1
12	Câble starter	-	-	-	-	31132865	1
13	Câble starter	-	-	-	-	27133515	2
14	Levier embrayage complet	-	-	-	-	30605560	1
15	Ecrou	-	-	-	-	92602206	1
16	Supp. du levier nude l'embray.	-	-	-	-	30601800	1
17	Goujon de levier	-	-	-	-	30530528	1
18	Réglage	-	-	-	-	30602500	1
19	Câble embrayage	-	-	-	-	31093065	1
20	Soufflet	-	-	-	-	23093870	1
21	Miroir rétroviseur	-	-	-	1A	31769465	2
	Miroir rétroviseur	-	-	-	2A	03769400	2
22	Rondelle nylon	-	-	-	-	30606900	1
23	Collier	-	-	-	-	03609600	1



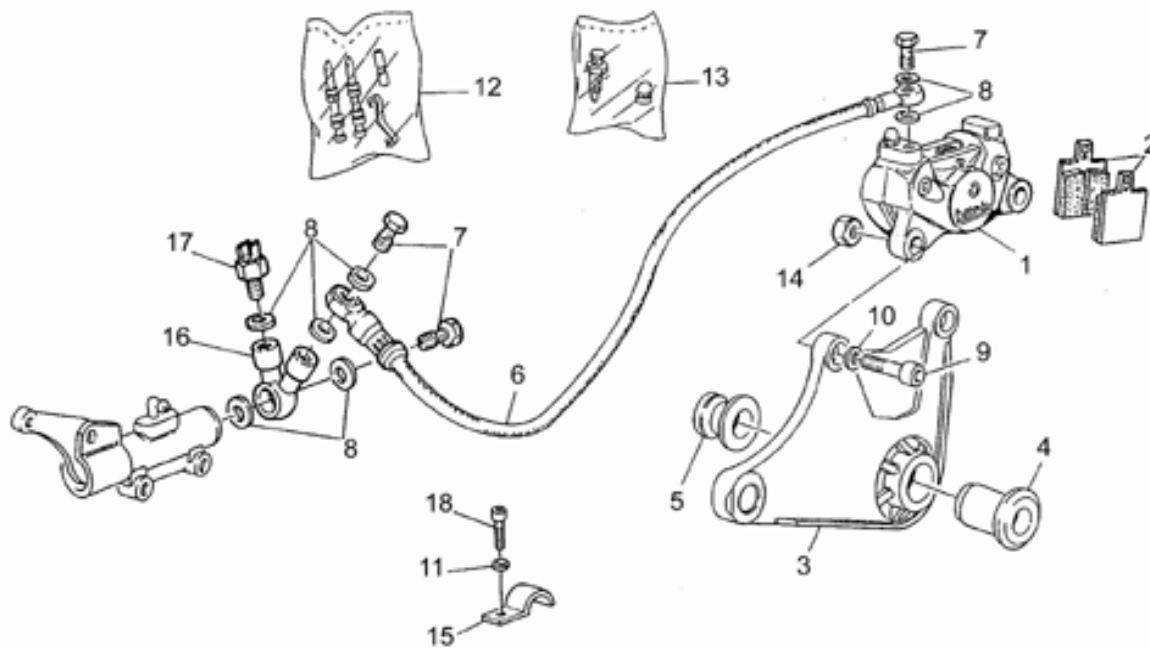
Ref.	Description	Year	I.M.	Country	Version	Code	Qty
1	Pare-brise cpl.	-	-	-	-	31575162	1
2	Vis	-	-	-	-	98270620	4
3	Rondelle	-	-	-	-	03530543	4
4	Silent block	-	-	-	-	03530546	4
5	Entretoise	-	-	-	-	03530545	4
6	Rondelle	-	-	-	-	03530544	8
7	Vis	-	-	-	-	98622420	2
8	Ecrou	-	-	-	-	92602208	4
9	Vis M8X45	-	-	-	-	98622445	2
10	Vis	-	-	-	-	98620545	2
11	Pare-chocs AV	-	-	-	-	31459866	1
12	Front protection	-	-	-	-	31450266	1
13	Vis M10X40	-	-	-	-	98620540	2
14	Vis	-	-	-	-	98622420	2
15	Caoutchouc	-	-	-	-	93180216	2



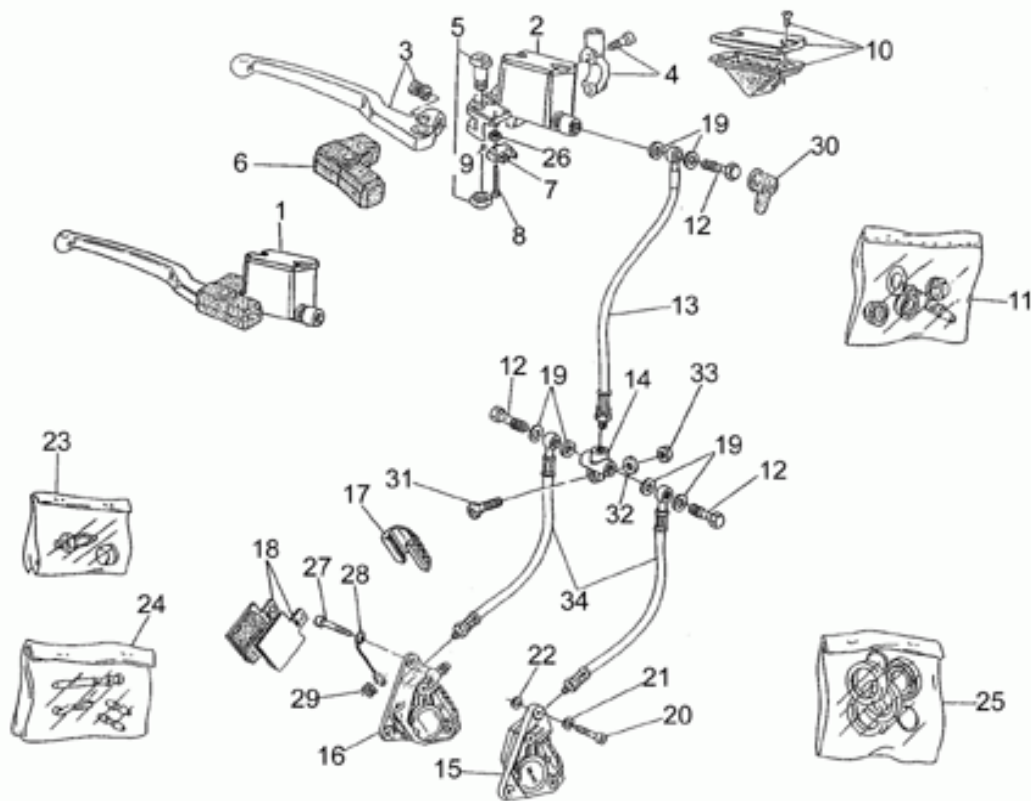
Ref.	Description	Year	I.M.	Country	Version	Code	Qty
1	Garde-b AV.noir	-	-	-	-	89000213	1
	Garde-boue av.blanc	-	-	-	-	314344651	1
2	Plaque de stabilisation	-	-	-	-	31436665	1
3	Vis	-	-	-	-	98230826	4
4	Joint torique	-	-	-	-	90706092	8
5	Entretoise	-	-	-	-	91180829	4
6	Oeillet	-	-	-	-	28659740	2
7	Ecrou M6x1	-	-	-	-	92630206	6
8	Vis	-	-	-	-	31439565	4
9	Garde-boue ar.brut	-	-	-	-	31437073	1
	Garde-boue arrière noir	-	-	-	-	89000216	1
10	Support g-boue AR	-	-	-	-	31439160	1
11	Vis M6X20	-	-	-	-	98054320	6
12	Rondelle	-	-	-	-	95000206	10
13	Caoutchouc	-	-	-	-	93110060	4
14	Rondelle 6,5x20x2	-	-	-	-	95100141	2



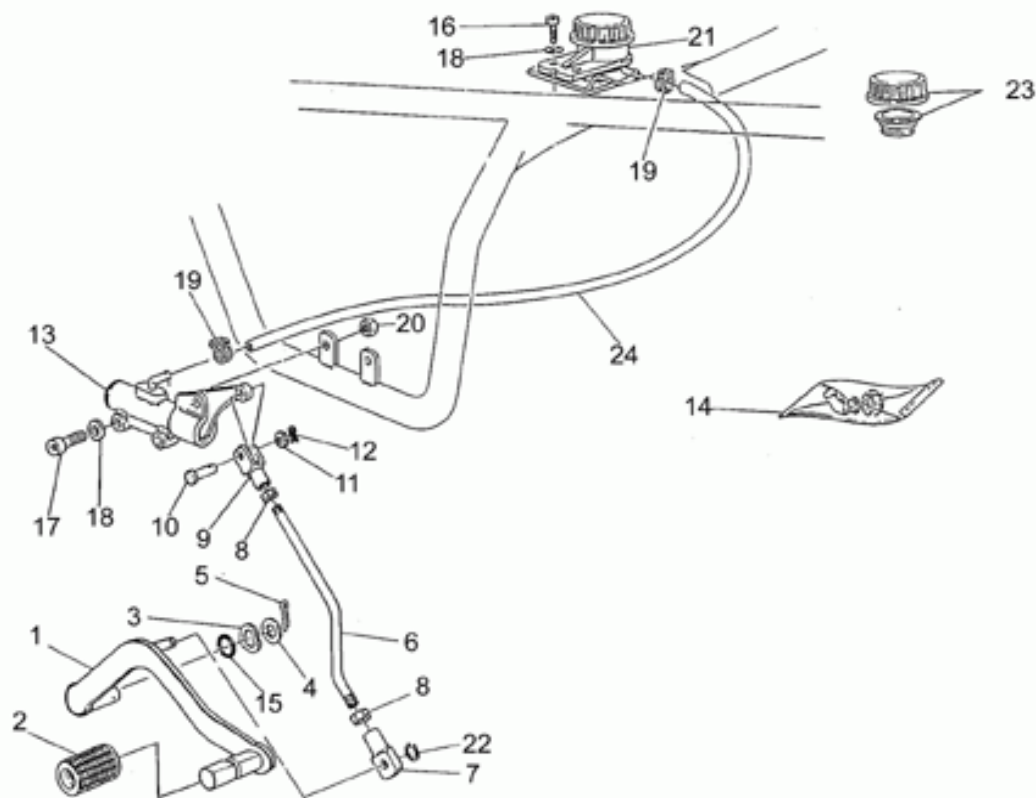
Ref.	Description	Year	I.M.	Country	Version	Code	Qty
1	Support r-p. G pass.	-	-	-	-	23446010	1
2	Support r-p. pass.dr.	-	-	-	-	23443510	1
3	Rondelle élastique	-	-	-	-	61270300	4
4	Vis	-	-	-	-	98622420	4
5	Douille	-	-	-	-	29436450	2
6	Plaque fdc r-pied	-	-	-	-	66441730	2
7	Rondelle élastique	-	-	-	-	95021108	2
8	Rondelle élastique	-	-	-	-	61270300	2
9	Ecrou	-	-	-	-	92630508	2
10	Vis	-	-	-	-	98250830	2
11	Bague de butée	-	-	-	-	90280006	2
12	Pivot	-	-	-	-	66440630	2
13	Tuyau rep.-pieds av.d.	-	-	-	-	66440730	1
14	Tuyau rep.-pieds av.g.	-	-	-	-	66441830	1
15	Cale	-	-	-	-	66441630	2
16	Rondelle élastique	-	-	-	-	51609800	2
17	Repose pieds	-	-	-	-	66443230	2
18	Plaquette	-	-	-	-	31441260	2
19	Vis	-	-	-	-	98304014	2
20	Caoutchouc	-	-	-	-	93180206	1
21	Bouchon	-	-	-	-	23943410	5



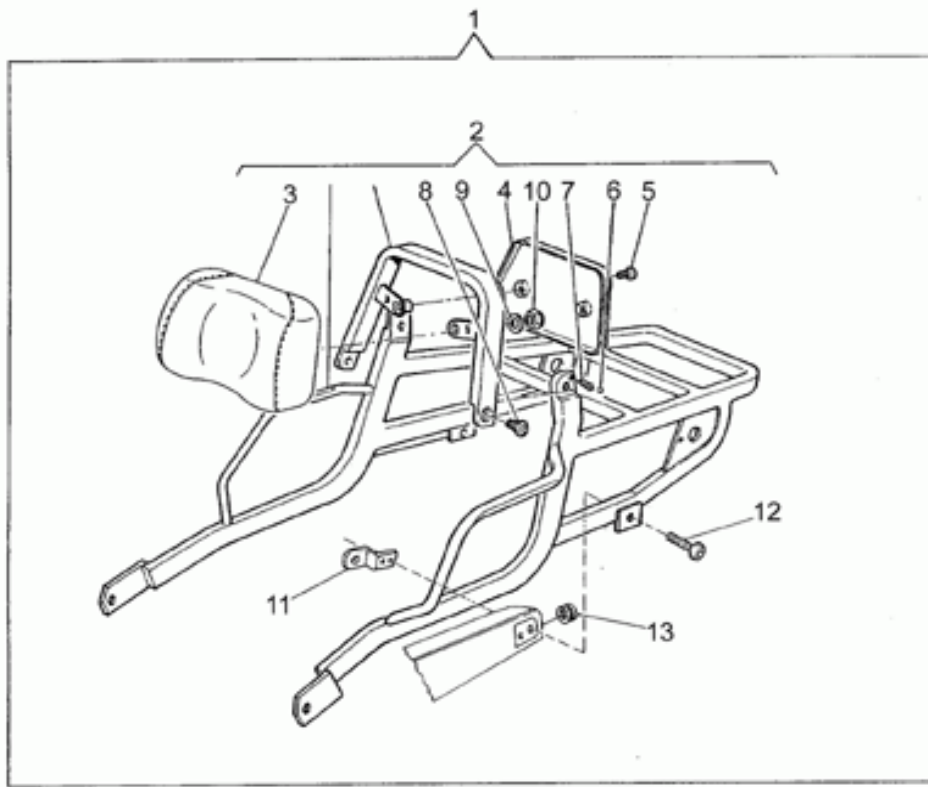
Ref.	Description	Year	I.M.	Country	Version	Code	Qty
1	Pince frein arrière	-	-	-	-	23653011	1
2	Plaquettes-paire BREMBO	-	-	-	-	27654610	1
3	Plaq. fix pince frein	-	-	-	-	27635811	1
4	Bague	-	-	-	-	31634230	1
5	Entretoise	-	-	-	-	31634130	1
6	Tube frein	-	-	-	-	28657500	1
7	Vis spéciale	-	-	-	-	95990028	3
8	Joint 1mm	-	-	-	-	25656100	7
9	Vis	-	-	-	-	98612425	2
10	Rondelle élastique	-	-	-	-	61270300	2
11	Rondelle	-	-	-	-	95000206	1
12	Pivots+ressorts pince BREMBO	-	-	-	-	23659111	1
13	Purge+capuchon BREMBO	-	-	-	-	31659260	1
14	Ecrou	-	-	-	-	92602208	1
15	Cavalier	-	-	-	-	93301313	1
16	Raccord	-	-	-	-	19668000	1
17	Interrupteur	-	-	-	-	63657000	1
18	Vis	-	-	-	-	98622310	1



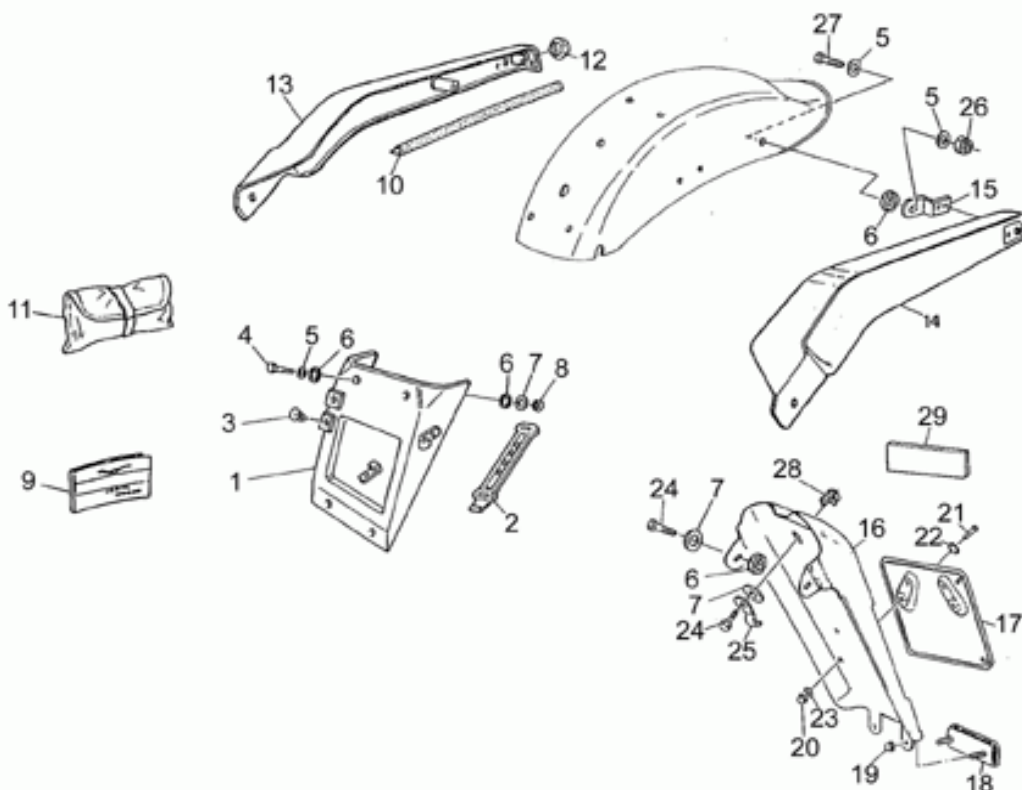
Ref.	Description	Year	I.M.	Country	Version	Code	Qty
1	Maît. cyl. frein AV	-	-	-	-	30660180	1
2	Maît. cyl. frein AV	-	-	-	-	28660278	1
3	Levier frein	-	-	-	-	30605680	1
4	Cavalier	-	-	-	-	27664075	1
5	Pivot	-	-	-	-	27604815	1
6	Capuchon	-	-	-	-	27663615	1
7	Minirupteur	-	-	-	-	30749860	1
8	Vis	-	-	-	-	98200214	2
9	Bille	-	-	-	-	92295708	1
10	Couvercle pompe	-	-	-	-	27661115	1
11	Kit révision pompe	-	-	-	-	28659378	1
12	Vis spéciale	-	-	-	-	95990028	3
13	Tube frein AV	-	-	-	-	31657165	1
14	Répartiteur	-	-	-	-	31656860	1
15	Pince frein AV G	-	-	-	-	31652265	1
16	Pince frein AV D	-	-	-	-	31652365	1
17	Couvercle pince frein GRIMECA	-	-	-	-	31654765	2
18	Plaquettes-paire GRIMECA	-	-	-	-	31654665	2
19	Joint 1mm	-	-	-	-	25656100	6
20	Vis	-	-	-	-	98622422	3
21	Rondelle élastique	-	-	-	-	61270300	4
22	Rondelle	-	-	-	-	95100250	1
	Rondelle 8,5X18X0,8	-	-	-	-	95100251	1
23	Purge+capuchon GRIMECA	-	-	-	-	31659265	2
24	Axes+ressort GRIMECA	-	-	-	-	31659165	2
25	Kit révision pince GRIMECA	-	-	-	-	31659065	2
26	Ecrou	-	-	-	-	92601002	2
27	Vis M8X25	-	-	-	-	98622425	1
28	Guide-câble	-	-	-	-	23655770	1
29	Bague	-	-	-	-	91551120	1
30	Capuchon	-	-	-	-	39663801	1
31	Vis	-	-	-	-	98230630	1
32	Entretoise	-	-	-	-	91180605	1
33	Ecrou M6x1	-	-	-	-	92630106	1
34	Tube frein AV	-	-	-	-	31658865	2



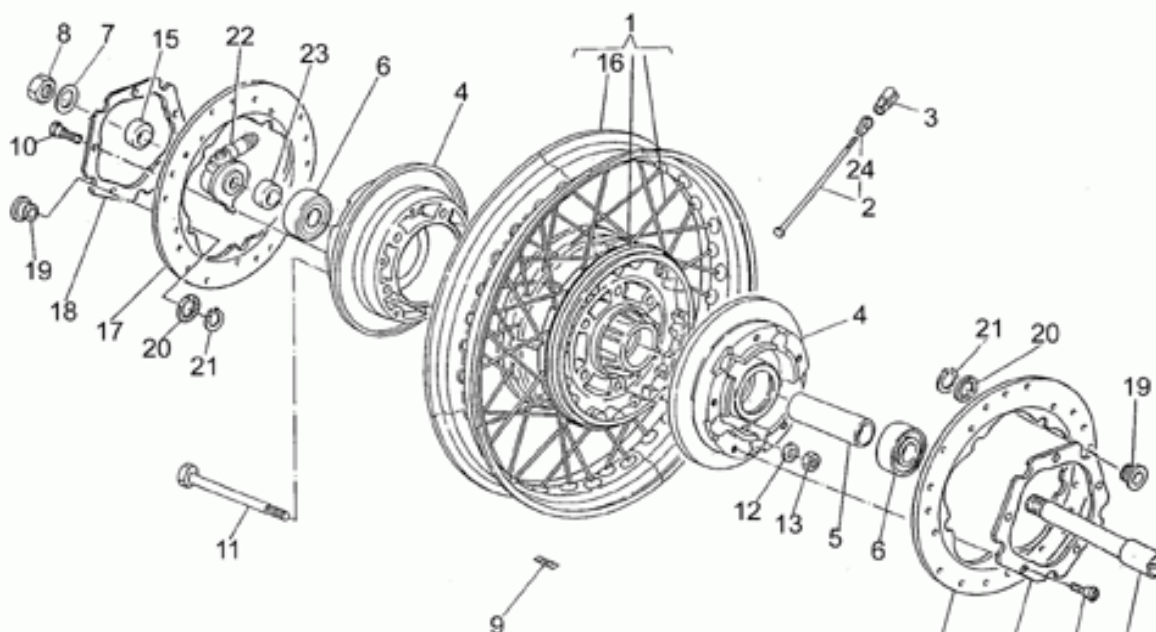
Ref.	Description	Year	I.M.	Country	Version	Code	Qty
1	Levier de frein AR	-	-	-	-	31677060	1
2	Caoutchouc	-	-	-	-	14251001	1
3	Rondelle élastique	-	-	-	-	95129260	1
4	Rondelle plate	-	-	-	-	95004215	1
5	Goupille	-	-	-	-	95500227	1
6	Tirant	-	-	-	-	31675280	1
7	Bloc	-	-	-	-	18257551	1
8	Ecrou	-	-	-	-	92690073	2
9	Fourchette	-	-	-	-	31626860	1
10	Goupille	-	-	-	-	95770265	1
11	Rondelle	-	-	-	-	95129110	1
12	Goupille	-	-	-	-	95500222	1
13	Maît.cyl. frein AR	-	-	-	-	31666990	1
14	Gr.révision raccorde pomp	-	-	-	-	19659500	1
15	Joint torique	-	-	-	-	90706141	1
16	Vis	-	-	-	-	98822316	2
17	Vis M6X30	-	-	-	-	98620330	2
18	Rondelle	-	-	-	-	95000206	4
19	Collier	-	-	-	-	19157800	2
20	Ecrou M6x1	-	-	-	-	92630106	2
21	Réserv. huile freins	-	-	-	-	65663500	1
22	Bague seeger	-	-	-	-	90271008	1
23	Bouchon réservoir	-	-	-	-	17661052	1
24	Tuyau	-	-	-	-	008239500500	1



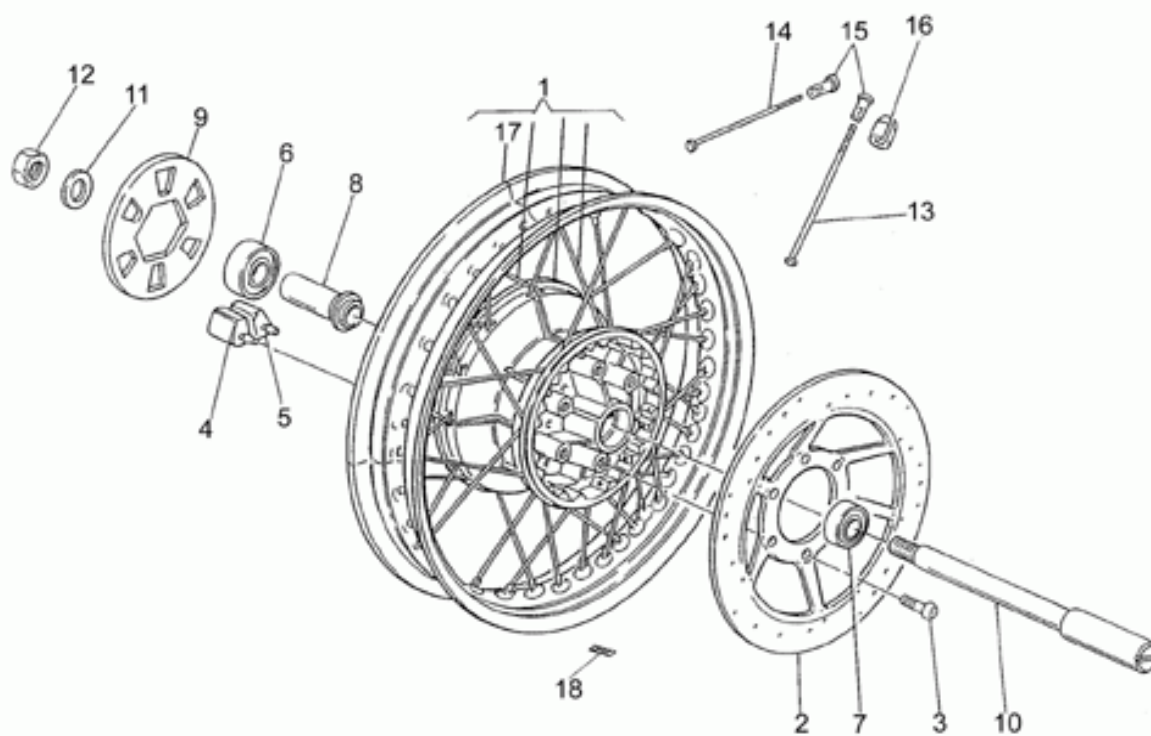
Ref.	Description	Year	I.M.	Country	Version	Code	Qty
1	Kit porte-bagages	-	-	-	-	31676282	1
2	Porte-bagages avec dos. basculant	-	-	-	-	31466581	1
3	Coussin dossier	-	-	-	-	03468000	1
4	Couvercle	-	-	-	-	03468200	1
5	Vis	-	-	-	-	98230619	2
6	Bille	-	-	-	-	92295708	1
7	Ressort	-	-	-	-	94321007	1
8	Vis	-	-	-	-	31468165	2
9	Rondelle 6,15x11x0,8	-	-	-	-	95004206	2
10	Ecrou	-	-	-	-	92601206	2
11	Bride	-	-	-	-	31575565	2
12	Vis	-	-	-	-	98231023	2
13	Caoutchouc	-	-	-	-	91551085	2



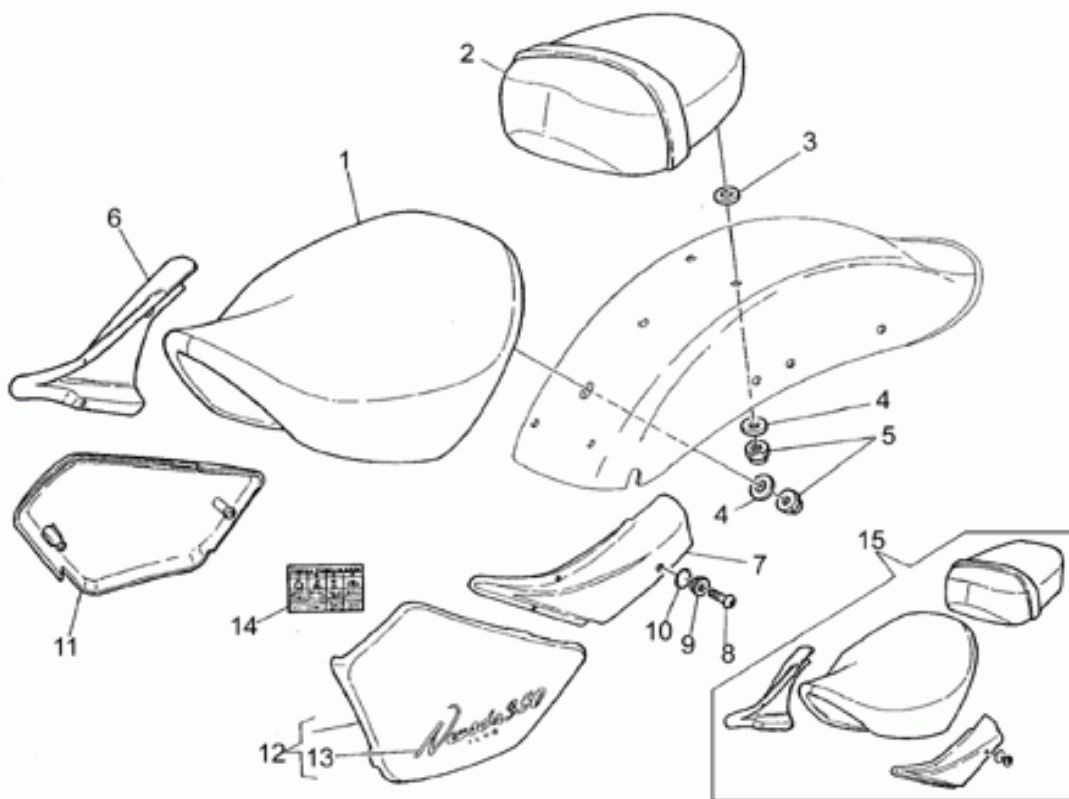
Ref.	Description	Year	I.M.	Country	Version	Code	Qty
1	Bavette anti-éclaboussures	-	-	-	-	31438665	1
2	Elastique de fixation	-	-	-	-	29728960	1
3	Caoutchouc	-	-	-	-	93180060	2
4	Vis	-	-	-	-	98054325	2
5	Rondelle	-	-	-	-	95000206	6
6	Caoutchouc	-	-	-	-	93110060	14
7	Rondelle 6,5x20x2	-	-	-	-	95100141	9
8	Ecrou M6x1	-	-	-	-	92630106	4
9	Manuel instructions -I-D-F-UK-	-	-	-	-	31900068	1
10	Joint	-	-	-	-	008239310700	1
11	Trousse à outils	-	-	-	-	20909920	1
12	Bouchon	-	-	-	-	93180245	2
13	Protection cadre d.	-	-	-	-	31457865	1
14	Protection cadre g.	-	-	-	-	31459165	1
15	Plaquette	-	-	-	-	31575560	2
16	Rallonge porte-plaque	-	-	-	-	31438065	1
17	Porte-plaque	-	-	-	-	39474600	1
18	Catadioptré	-	-	-	-	31745865	1
19	Ecrou M4x0,7	-	-	-	-	92630104	2
20	Ecrou	-	-	-	-	92630105	4
21	Vis	-	-	-	-	98054212	4
22	Joint torique	-	-	-	-	90706035	4
23	Rondelle	-	-	-	-	95000205	4
24	Vis M6X16	-	-	-	-	98054316	3
25	Cavalier	-	-	-	-	93301313	1
26	Ecrou M6x1	-	-	-	-	92630206	2
27	Vis	-	-	-	-	98054314	2
28	Ecrou en cage	-	-	-	-	92660601	3
29	Garniture adhésif	-	-	-	-	29579460	1



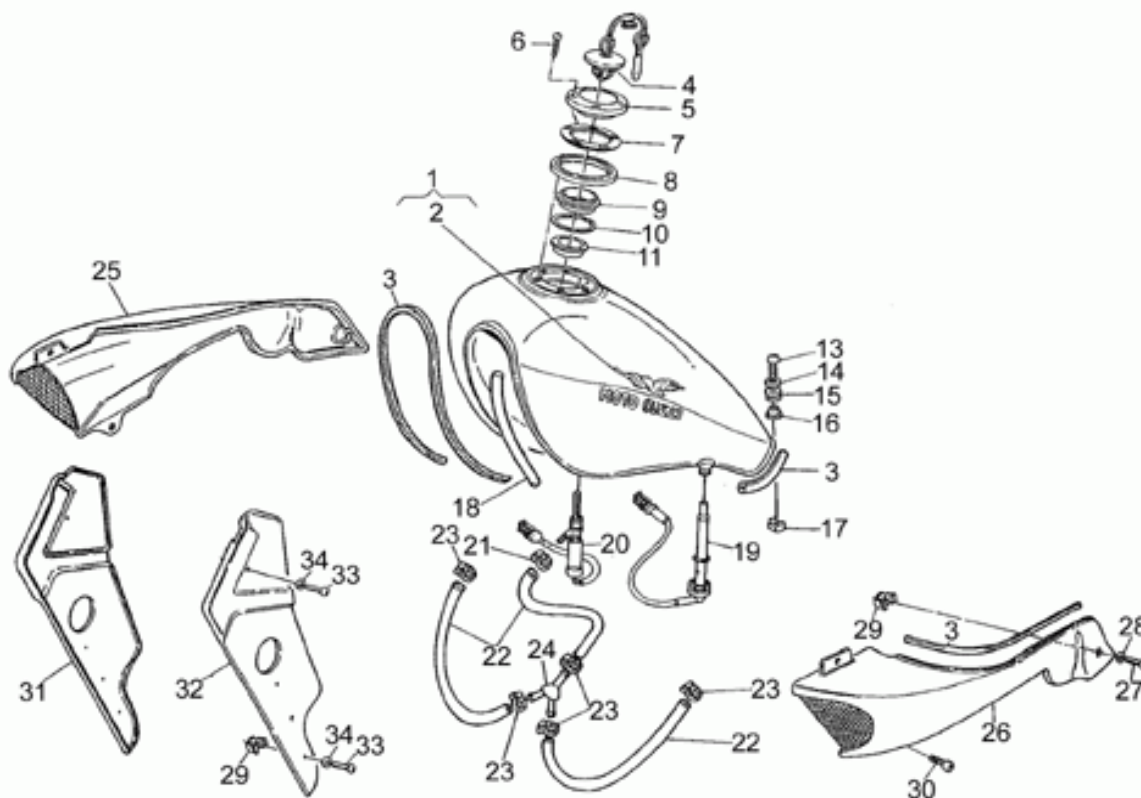
Ref.	Description	Year	I.M.	Country	Version	Code	Qty
1	Roue AV nue 2,15x18"	-	-	-	-	31610365	1
2	Rayon	-	-	-	-	39611601	36
3	Contrepoids 15 gr.	-	-	-	-	12616101	1
	Contrepoids 20 gr.	-	-	-	-	12616102	1
	Contrepoids 30 gr.	-	-	-	-	12616103	1
4	Bride	-	-	-	-	31620365	2
5	Entretoise roulements	-	-	-	-	31615260	1
6	Roulement	-	-	-	-	92204221	2
7	Rondelle 17X27X2	-	-	-	-	95004217	1
8	Ecrou M16X1,5	-	-	-	-	92602516	1
9	Plaque Moto Guzzi	-	-	-	-	31619865	1
10	Vis	-	-	-	-	30611460	10
11	Vis	-	-	-	-	98052470	5
12	Rondelle	-	-	-	-	14615901	5
13	Ecrou	-	-	-	-	92630508	5
14	Axe de roue AV	-	-	-	-	31614160	1
15	Entretoise	-	-	-	-	31616361	2
16	Jante avant 2,15x18"	-	-	-	-	23610870	1
17	Disque frein	-	-	-	-	30635860	2
18	Bride	-	-	-	-	30613760	1
19	Bague	-	-	-	-	28613560	10
20	Ressort à godet	-	-	-	-	28618860	10
21	Bague seeger	-	-	-	-	90271022	10
22	Renvoi compteur km	-	-	-	-	31762561	1
23	Entretoise	-	-	-	-	31616360	2
24	Nipple	-	-	-	-	55611700	36



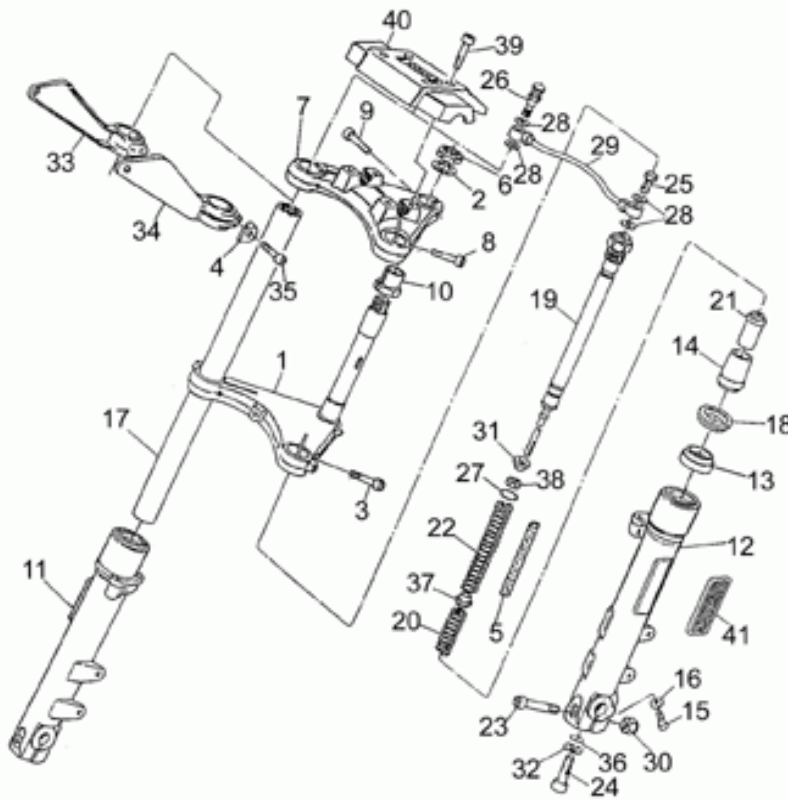
Ref.	Description	Year	I.M.	Country	Version	Code	Qty
1	Roue AR cpl	-	-	-	-	31630365	1
2	Disque frein	-	-	-	-	31613380	1
3	Vis M8X25	-	-	-	-	98622425	6
4	Joint en caoutchouc d.	-	-	-	-	19632501	6
5	Joint en caoutchouc g.	-	-	-	-	19632502	6
6	Roulement	-	-	-	-	92204218	1
7	Roulement	-	-	-	-	92204217	1
8	Entretoise	-	-	-	-	27633910	1
9	Entretoise	-	-	-	-	27356910	1
10	Axe de roue AR	-	-	-	-	31633330	1
11	Rondelle	-	-	-	-	14634400	1
12	Ecrou	-	-	-	-	92602316	1
13	Rayon long	-	-	-	-	23631470	18
14	Rayon court	-	-	-	-	23631170	18
15	Nipples	-	-	-	-	27631250	36
16	Contrepoids 15 gr.	-	-	-	-	12616101	1
	Contrepoids 20 gr.	-	-	-	-	12616102	1
	Contrepoids 30 gr.	-	-	-	-	12616103	1
17	Jante arrière 250x16"	-	-	-	-	23630770	1
18	Plaque Moto Guzzi	-	-	-	-	31619865	1



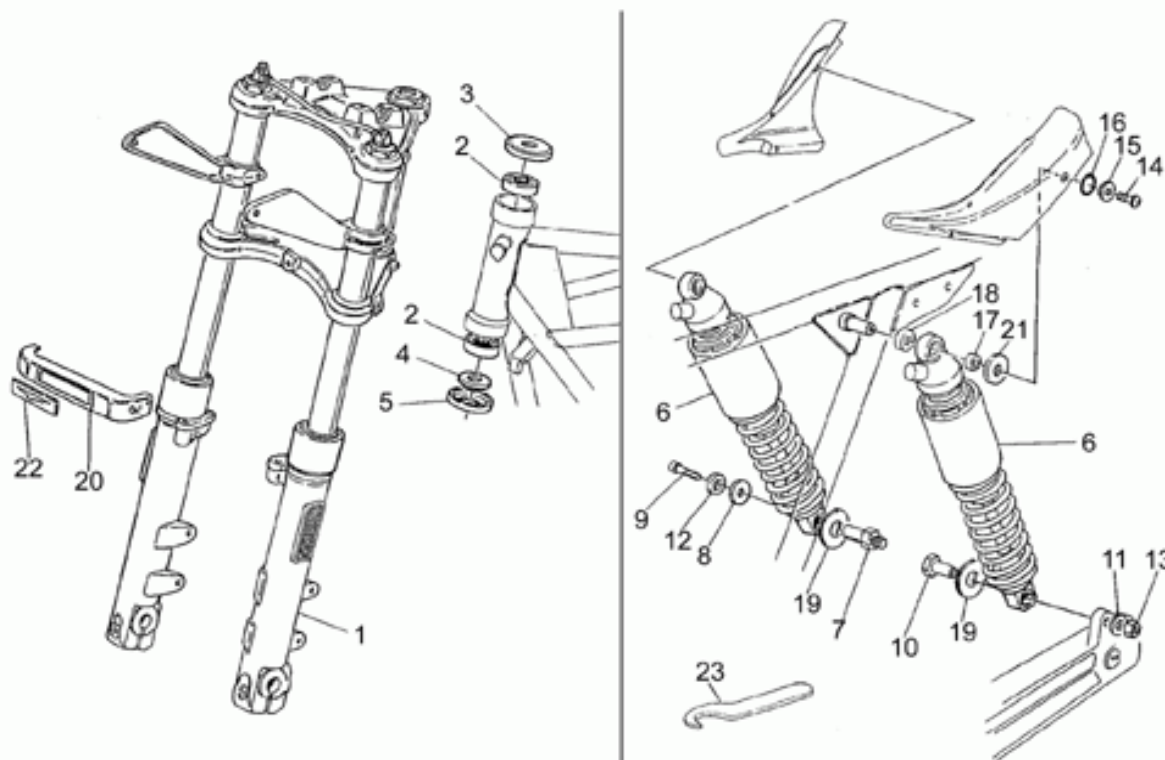
Ref.	Description	Year	I.M.	Country	Version	Code	Qty
1	Selle pilote	-	-	-	-	31460576	1
2	Selle passager	-	-	-	-	31464081	1
3	Caoutchouc	-	-	-	-	93110082	2
4	Rondelle 6,5x20x2	-	-	-	-	95100141	4
5	Ecrou M6x1	-	-	-	-	92630206	4
6	Cloison avant d.chr	-	-	-	-	31469081	1
7	Cloison avant g.chr	-	-	-	-	31469181	1
8	Vis	-	-	-	-	98230826	2
9	Entretoise	-	-	-	-	31469281	2
10	Joint torique	-	-	-	-	90706092	2
11	Recouvrement d.brut	-	-	-	-	234762101	1
	Recouvrement d.noir	-	-	-	-	89000225	1
12	Recouvrement g.brut	-	-	-	-	314763621	1
	Recouvrement g.noir	-	-	-	-	89000228	1
13	Décalco "Nevada 350 Club" or	-	-	-	-	31922088	2
14	Décal tablette fusibles	-	-	-	-	31945467	1
15	Selles	-	-	-	-	31460581	1



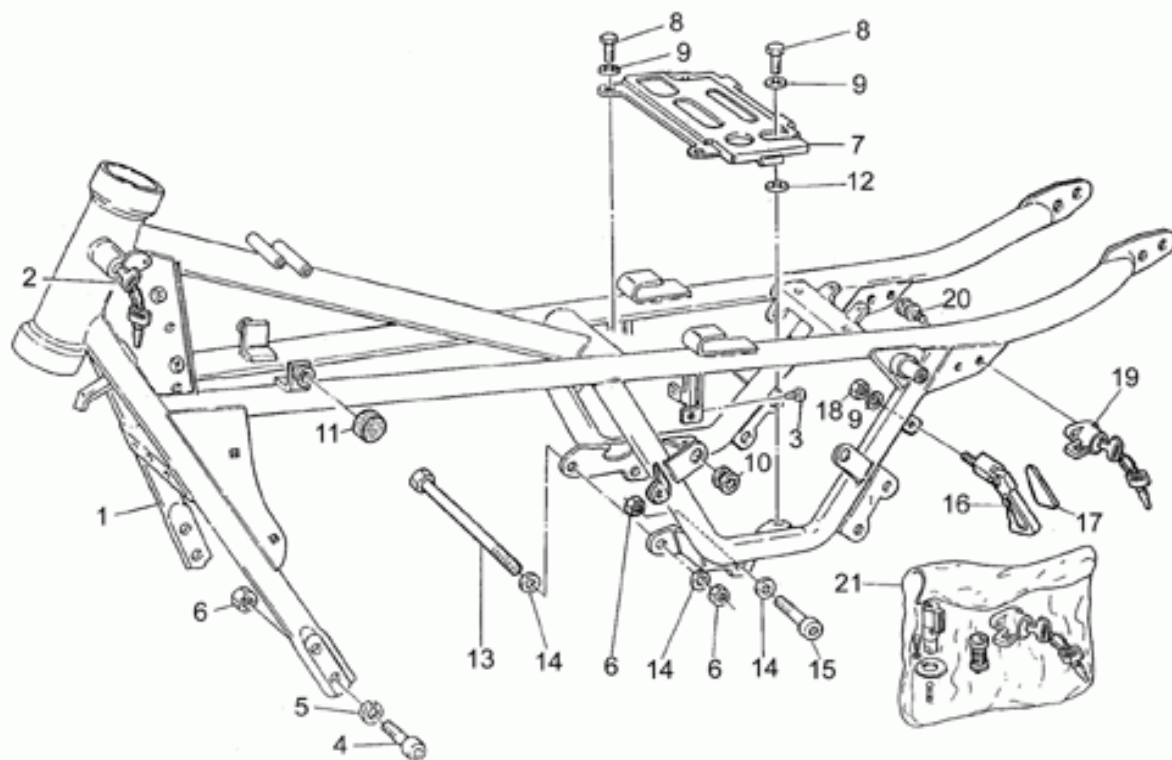
Ref.	Description	Year	I.M.	Country	Version	Code	Qty
1	Réservoir ess. noir/vert	-	-	-	b/gr	89000208	1
	Réservoir carburant gris/noir	-	-	-	b/gy	89000210	1
	Réservoir ess. noir/orange	-	-	-	b/o	89000207	1
	Réservoir carburant rouge/noir	-	-	-	b/r	89000209	1
	Réservoir brut	-	-	-	gr	31100283	1
2	Déc.d. "Moto Guzzi" or/noire	-	-	-	-	30917860	1
	Déc.g. "Moto Guzzi" or/noire	-	-	-	-	30917960	1
3	Joint	-	-	-	-	008239310700	1
4	Bouchon réservoir	-	-	-	-	03103900	1
5	Bride	-	-	-	-	03101900	1
6	Vis	-	-	-	-	03103200	5
7	Bague	-	-	-	-	03103500	1
8	Joint	-	-	-	-	03102400	1
9	Embout pour bouchon	-	-	-	-	03102200	1
10	Joint	-	-	-	-	03101600	1
11	Reduction 38 mm	-	-	-	-	03101720	1
13	Vis	-	-	-	-	98230830	1
14	Rondelle	-	-	-	-	95100239	1
15	Entretoise	-	-	-	-	31103565	1
16	Caoutchouc	-	-	-	-	91551131	1
17	Ecrou en cage	-	-	-	-	92660801	8
18	Tuyau reniflard radiateur	-	-	-	-	008239440500	1
19	Sonde niveau essence	-	-	-	-	31103081	1
20	Soupape carburant	-	-	-	-	37105305	1
21	Collier	-	-	-	-	93305017	1
22	Tuyau essence	-	-	-	-	008239560800	1
23	Collier	-	-	-	-	28157950	5
24	Raccord 3 voies	-	-	-	-	29106860	1
25	Flanc d.chromé	-	-	-	-	31570681	1
26	Flanc g.chromé	-	-	-	-	31570781	1
27	Vis 6X25	-	-	-	-	98230626	2
28	Rondelle 6,15x11x0,8	-	-	-	-	95004206	4
29	Ecrou en cage	-	-	-	-	92660601	6
30	Vis M6X20	-	-	-	-	98230621	2
31	Cloison avant d.noir	-	-	-	-	31575365	1
32	Cloison avant g.noir	-	-	-	-	31575465	1
33	Vis	-	-	-	-	98230620	4
34	Rondelle	-	-	-	-	95001206	4



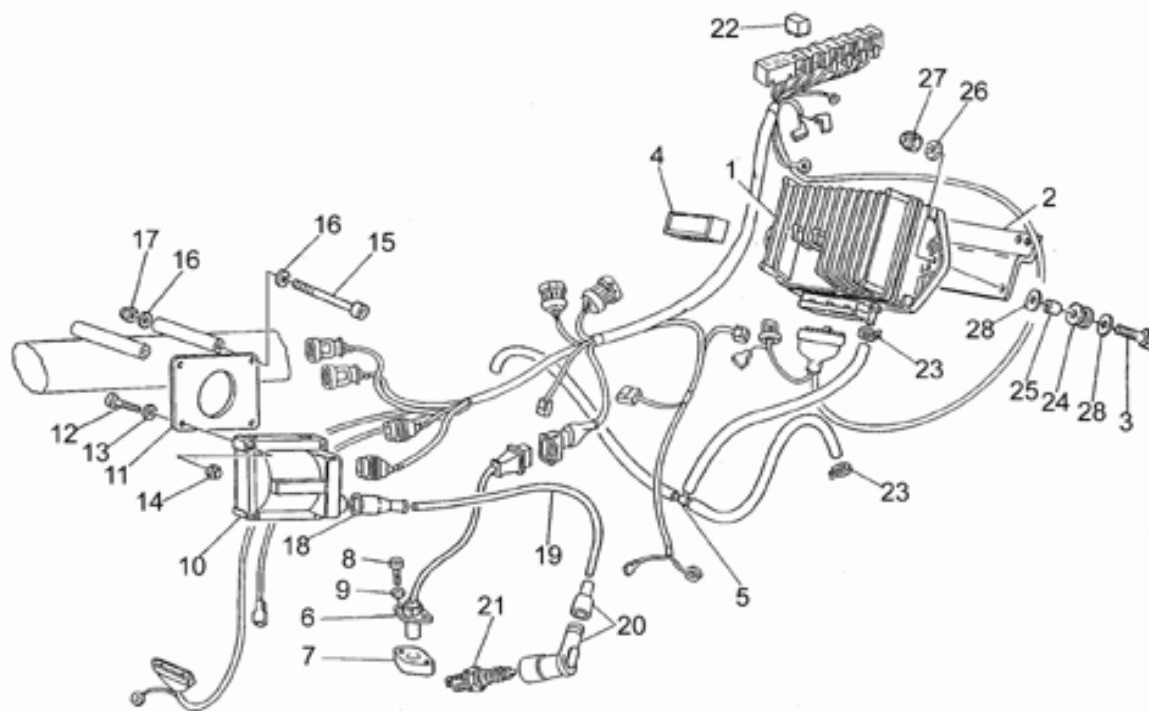
Ref.	Description	Year	I.M.	Country	Version	Code	Qty
1	Plaque inf.	-	-	-	-	31494065	1
2	Rondelle bouchon fourreau	-	-	-	-	18513560	1
3	Vis	-	-	-	-	98612535	2
4	Entretoise	-	-	-	-	23497910	2
5	Tube anti-frottement	-	-	-	-	23526370	2
6	Bouchon tube	-	-	-	-	18513460	1
7	Plaque sup. fourche POLIZIA	-	-	-	-	31493140	1
8	Vis	-	-	-	-	98610540	2
9	Vis	-	-	-	-	98612535	1
10	Douille bloc. direction	-	-	-	-	18516660	1
11	Fourreau D	-	-	-	-	31522565	1
12	Fourreau G	-	-	-	-	31522665	1
13	Joint spi	-	-	-	-	90403857	2
14	Douille	-	-	-	-	20527620	2
15	Vis	-	-	-	-	98622320	2
16	Rondelle	-	-	-	-	95100116	4
17	Tige	-	-	-	-	23525470	2
18	Pare-poussière	-	-	-	-	31524550	2
19	Amortisseur	-	-	-	-	23526470	2
20	Contre-ressort	-	-	-	-	23526610	2
21	Tampon fin course	-	-	-	-	28527540	2
22	Ressort	-	-	-	-	23526910	2
23	Vis	-	-	-	-	98620545	2
24	Vis	-	-	-	-	98622530	2
25	Vis percée	-	-	-	-	28556450	1
26	Soupape air	-	-	-	-	28556250	1
27	Bague d'étanchéité	-	-	-	-	90706282	2
28	Rondelle en cuivre	-	-	-	-	28556350	4
29	Tuyau	-	-	-	-	19529660	1
30	Ecrou	-	-	-	-	92602210	2
31	Rondelle	-	-	-	-	28526540	2
32	Rondelle plate	-	-	-	-	27499120	2
33	Support droite	-	-	-	-	31496165	1
34	Support gauche	-	-	-	-	31496265	1
35	Vis M8X25	-	-	-	-	98622425	2
36	Joint torique	-	-	-	-	90706094	2
37	Entretoise	-	-	-	-	23527910	2
38	Ecrou	-	-	-	-	92602308	2
39	Vis M8X35	-	-	-	-	98620435	4
40	Plaque fixation guidon	-	-	-	-	23500210	1
41	Catadioptré, ambre	-	-	-	-	31781665	2



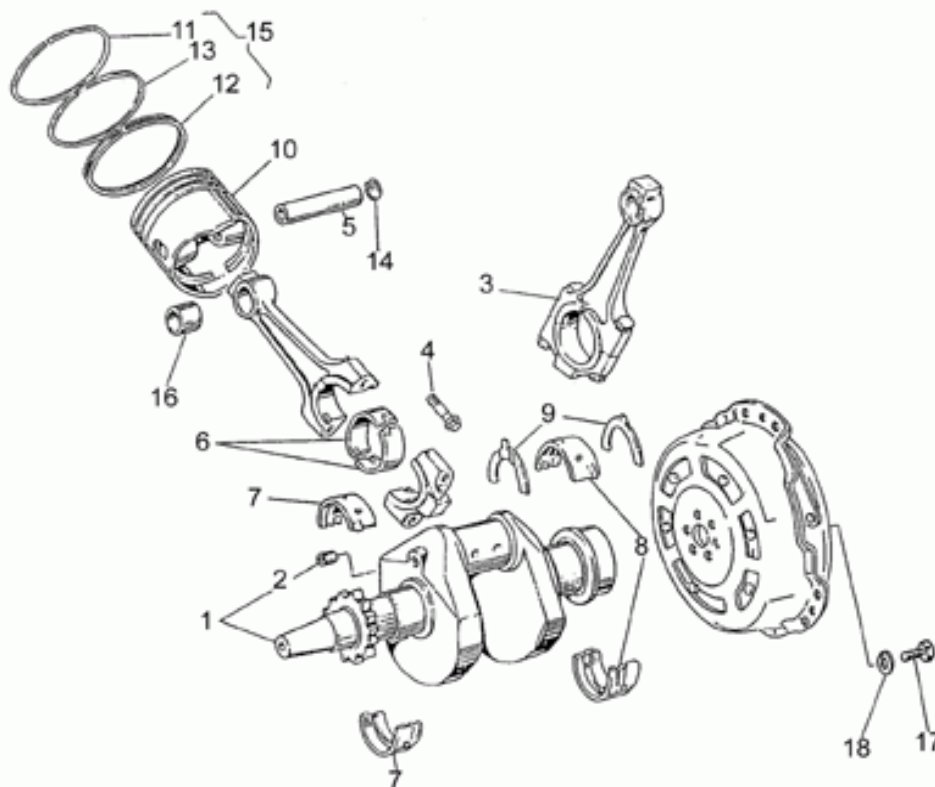
Ref.	Description	Year	I.M.	Country	Version	Code	Qty
1	Fourche Av.	-	-	-	-	31490265	1
2	Roulement roul.con.	-	-	-	-	92249225	2
3	Rondelle	-	-	-	-	14494600	1
4	Rondelle d'appui	-	-	-	-	14516700	1
5	Pare-poussière	-	-	-	-	14517000	1
6	Amortisseur BITUBO	-	-	-	-	31550281	2
7	Pivot	-	-	-	-	23555282	1
8	Entretoise	-	-	-	-	95100235	1
9	Vis	-	-	-	-	98822416	1
10	Pivot	-	-	-	-	23555280	1
11	Rondelle	-	-	-	-	95129180	1
12	Rondelle élastique	-	-	-	-	61270300	2
13	Ecrou	-	-	-	-	92602410	1
14	Vis	-	-	-	-	98230826	2
15	Entretoise	-	-	-	-	31469281	2
16	Joint torique	-	-	-	-	90706092	2
17	Entretoise	-	-	-	-	91180804	2
18	Entretoise	-	-	-	-	91181407	2
19	Rondelle	-	-	-	-	23557690	2
20	Cache support indicateurs	-	-	-	-	31751365	1
21	Rondelle	-	-	-	-	95100256	2
22	Plaquette autocollante	-	-	-	-	30769560	1
23	Clé de réglage amortisseurs	-	-	-	-	31912760	1



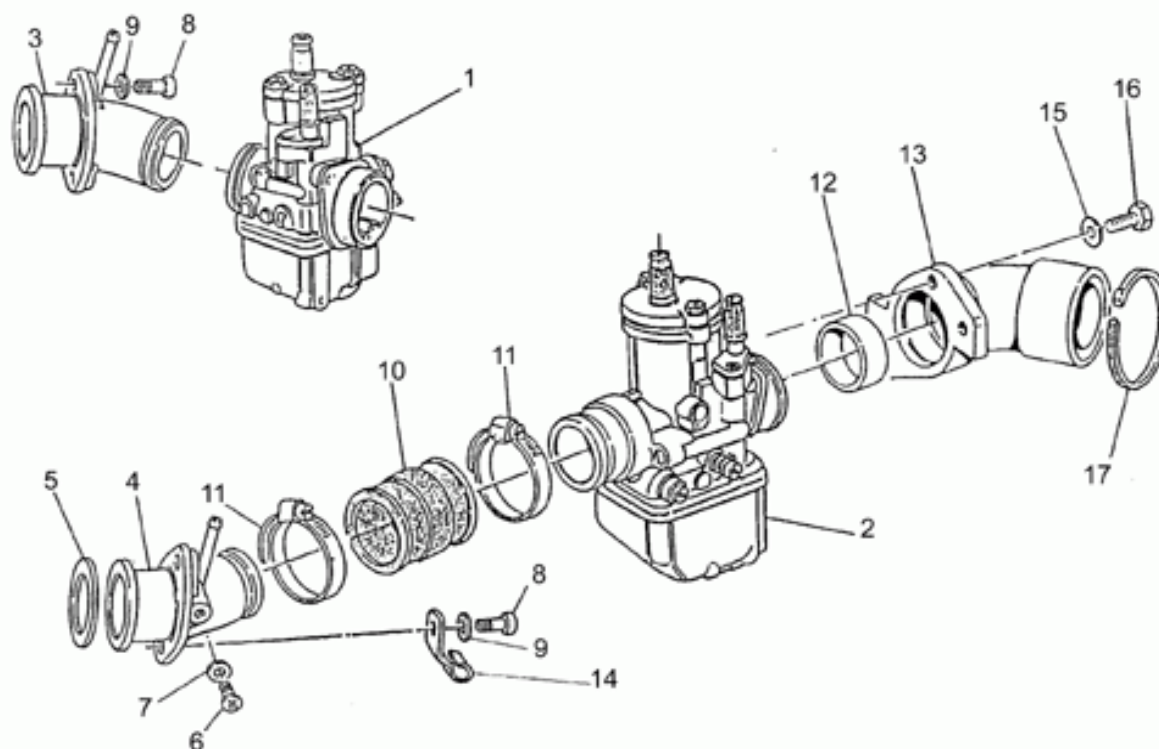
Ref.	Description	Year	I.M.	Country	Version	Code	Qty
1	Chassis	-	-	-	-	31400181	1
2	Serrure blocage direction	-	-	-	-	31782581	1
3	Tampon	-	-	-	-	19705900	2
4	Vis 25mm	-	-	-	-	98622525	4
5	Rondelle	-	-	-	-	95120105	4
6	Ecrou	-	-	-	-	92602210	6
7	Plaque	-	-	-	-	27418210	1
8	Vis	-	-	-	-	98054418	4
9	Rondelle	-	-	-	-	95004208	5
10	Caoutchouc	-	-	-	-	91551085	4
11	Tampon	-	-	-	-	39103400	2
12	Rondelle	-	-	-	-	95100253	7
	Rondelle 10,2x18x2	-	-	-	-	95004210	7
13	Pivot M10x205	-	-	-	-	98110199	1
14	Rondelle 10,2x18x2	-	-	-	-	95004210	7
15	Vis	-	-	-	-	98620555	2
16	Poignée	-	-	-	-	30464310	1
17	Décalcomanie	-	-	-	-	30920810	2
18	Ecrou	-	-	-	-	92630108	1
19	Serrure casque	-	-	-	-	66466815	1
20	Vis à arrachement	-	-	-	-	66468115	2
21	Kit serrure	-	-	-	-	31736881	1



Ref.	Description	Year	I.M.	Country	Version	Code	Qty
1	Centrale MED 446A	-	-	-	-	29721450	1
2	Support	-	-	-	-	20723820	1
3	Vis	-	-	-	-	98230622	2
4	Plaquette antivibratile	-	-	-	-	19025300	2
5	Conduite droite aux.t.d'aspirat.	-	-	-	-	20108120	1
6	Capteur phase/tours	-	-	-	-	20721610	1
7	Bride	-	-	-	-	31722065	1
8	Vis	-	-	-	-	98620222	2
9	Rondelle	-	-	-	-	95004205	2
10	Bobine HT	-	-	-	-	30716500	2
11	Support bobine	-	-	-	-	20716720	2
12	Vis	-	-	-	-	98610125	4
13	Rondelle	-	-	-	-	95004204	4
14	Ecrou M4x0,7	-	-	-	-	92630104	4
15	Vis	-	-	-	-	98620360	2
16	Rondelle 6,15x11x0,8	-	-	-	-	95004206	4
17	Ecrou M6x1	-	-	-	-	92630106	2
18	Capuchon	-	-	-	-	14717600	2
19	Câble haute tension	-	-	-	-	17718350	2
20	Pipe bougie NGK	-	-	-	-	30717410	2
21	Bougie NGK BR8ES	-	-	-	-	31717061	2
22	Relais Siemens A302/B1008	-	-	-	-	30732560	1
23	Collier	-	-	-	-	61108500	3
24	Caoutchouc	-	-	-	-	91551080	2
25	Entretoise	-	-	-	-	91180608	2
26	Rondelle	-	-	-	-	95000206	2
27	Ecrou M6x1	-	-	-	-	92630206	2
28	Rondelle	-	-	-	-	95100120	4

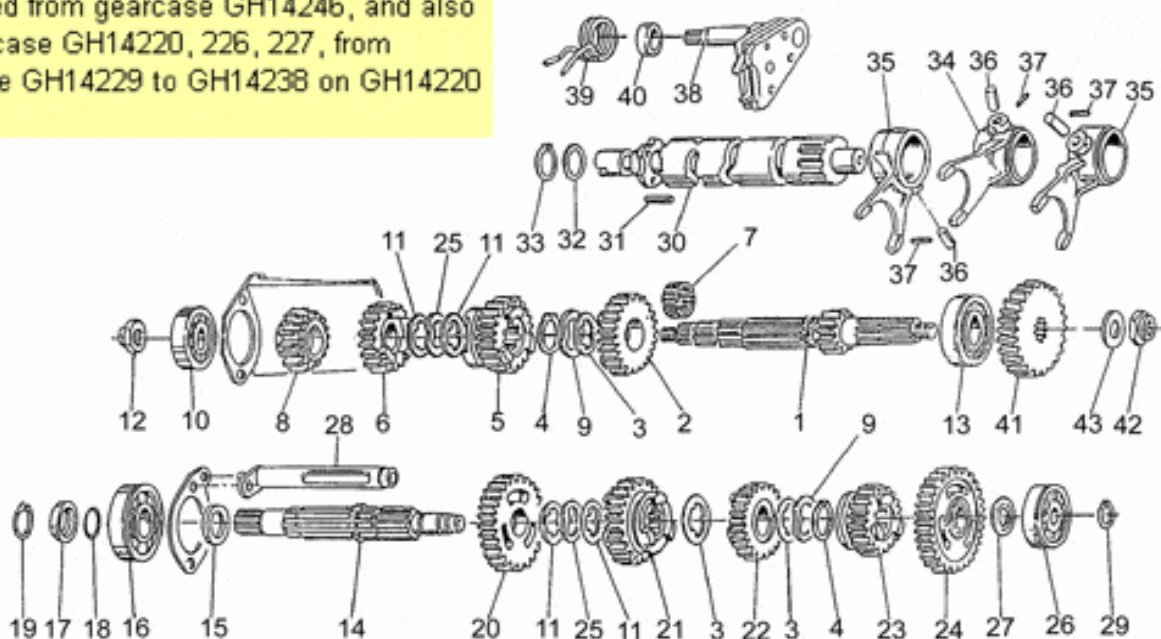


Ref.	Description	Year	I.M.	Country	Version	Code	Qty
1	Arbre moteur cpl.	-	-	-	-	19064121	1
2	Bouchon	-	-	-	-	19065400	1
3	Bielle	-	-	-	-	19061521	2
4	Vis	-	-	-	-	19062221	4
5	Axe	-	-	-	-	19061220	2
6	Demi-coussinet	-	-	-	-	19062022	4
7	Demi-couss.de vilebr.av.	-	-	-	-	19065623	2
8	Demi-couss.de vilebr.ar.	-	-	-	-	19066522	2
9	Butée	-	-	-	-	31066480	2
10	Piston	-	-	-	-	31060480	2
11	Segment d'étanchéité	-	-	-	-	19060700	2
12	Segment d'étanchéité	-	-	-	-	19061000	2
13	Segment d'étanchéité	-	-	-	-	27060820	2
14	Bague de butée	-	-	-	-	19061320	4
15	Segments - série	-	-	-	-	31060680	2
16	Bague	-	-	-	-	19061821	2
17	Vis	-	-	-	-	19067700	6
18	Rondelle	-	-	-	-	14615901	6



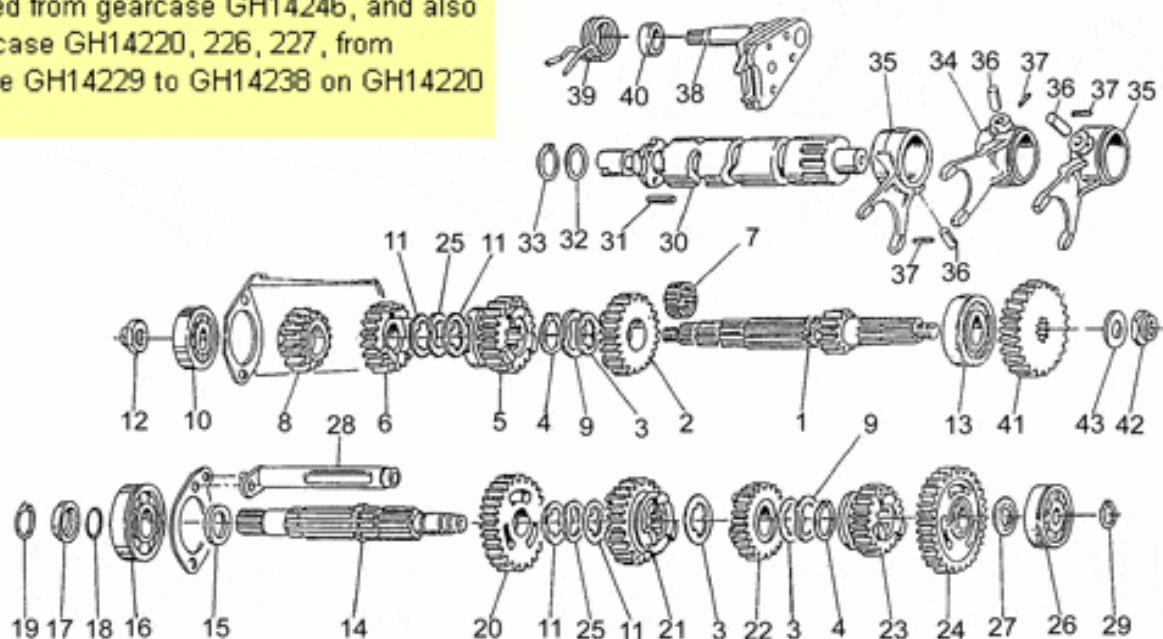
Ref.	Description	Year	I.M.	Country	Version	Code	Qty
1	Carburateur droit PHBH 28 BD	-	-	-	-	31112682	1
2	Carburateur gauche PHBH 28 BS	-	-	-	-	31112683	1
3	Pipe d.	-	-	-	-	31115082	1
4	Pipe g.	-	-	-	-	31115083	1
5	Joint	-	-	-	-	19115520	2
6	Vis	-	-	-	-	98310610	2
7	Rondelle	-	-	-	-	95100116	2
8	Vis M6X25	-	-	-	-	98622325	4
9	Rondelle spéciale	-	-	-	-	61013800	4
10	Manchon	-	-	-	-	31114380	2
11	Collier	-	-	-	-	93305031	4
12	Bague d'étanchéité	-	-	-	-	19114680	2
13	Collecteur	-	-	-	-	19114480	2
14	Collier	-	-	-	-	19718000	2
15	Rondelle	-	-	-	-	95004205	4
16	Vis	-	-	-	-	98054220	4
17	Collier	-	-	-	-	14609650	2

The mm 15,5 14 teeth 2nd gear pos.8 and mm 15,5 23 teeth 2nd gear pos.20, have to be placed from gearcase GH14246, and also on gearcase GH14220, 226, 227, from gearcase GH14229 to GH14238 on GH14220 e 244.

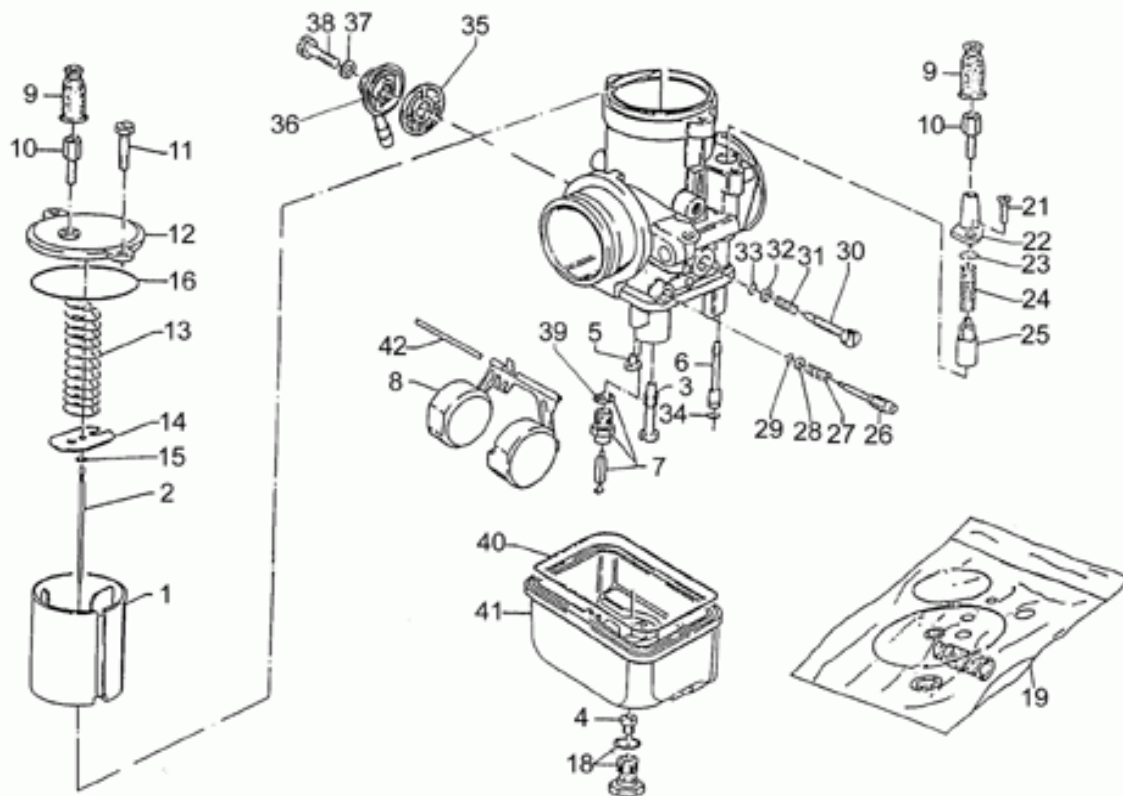


Ref.	Description	Year	I.M.	Country	Version	Code	Qty
1	Arbre primaire Z=11	-	-	-	-	23210570	1
2	Engrenage 5a AP Z=20	-	-	-	-	23212070	1
3	Rondelle éventail	-	-	-	-	19215460	3
4	Bague seeger	-	-	-	-	90271127	2
5	Engrenage 4a AP Z=18	-	-	-	-	19211861	1
6	Engrenage 3a AP Z=18	-	-	-	-	19211460	1
7	Cage à rouleaux	-	-	-	-	92251023	1
8	Engrenage 2a AP Z=14	-	-	-	-	19211361	1
	Engrenage 2a AP Z=14	-	-	-	-	23211372	1
9	Rondelle	-	-	-	-	19218062	2
10	Roulement AP	-	-	-	-	92218417	1
11	Rondelle d'appui	-	-	-	-	19214660	4
12	Ecrou	-	-	-	-	10054100	1
13	Roulement AP	-	-	-	-	92230320	1
14	Arbre secondaire	-	-	-	-	19213661	1
15	Entretoise	-	-	-	-	19212900	1
16	Roulement AS	-	-	-	-	92201220	1
17	Entretoise	-	-	-	-	19213720	1
18	Bague d'étanchéité 18,77X1,78	-	-	-	-	90706188	1
19	Bague seeger	-	-	-	-	90271121	1
20	Engrenage 2a AS Z=23	-	-	-	-	23214571	1
	Engrenage 2a AS Z=23	-	-	-	-	23214572	1
21	Engrenage 3a AS Z=23	-	-	-	-	19214860	1
22	Engrenage 4a AS Z=19	-	-	-	-	19215161	1
23	Engrenage 5a AS Z=18	-	-	-	-	23215270	1
24	Engrenage 1a AS Z=26	-	-	-	-	23214071	1
25	Rondelle	-	-	-	-	19218061	2
26	Roulement	-	-	-	-	92234716	1
27	Cale 1,5 mm	-	-	-	-	10214300	1
	Cale 1,7 mm	-	-	-	-	10214301	1
	Cale 1,8 mm	-	-	-	-	10214302	1
	Cale 1,9 mm	-	-	-	-	10214303	1
	Cale 2,1 mm	-	-	-	-	10214305	1
	Rondelle 2 mm	-	-	-	-	10214304	1
28	Egouttoir	-	-	-	-	23202074	1
29	Bague seeger	-	-	-	-	90271117	1
30	Desmodromique	-	-	-	-	19234420	1
31	Tige	-	-	-	-	19234600	4
32	Cale 1 mm	-	-	-	-	19355300	1
33	Anneau élastique	-	-	-	-	90271020	1
34	Fourchette AP	-	-	-	-	19231220	1
35	Fourchette AS	-	-	-	-	19231020	2
36	Rouleau	-	-	-	-	92297909	3

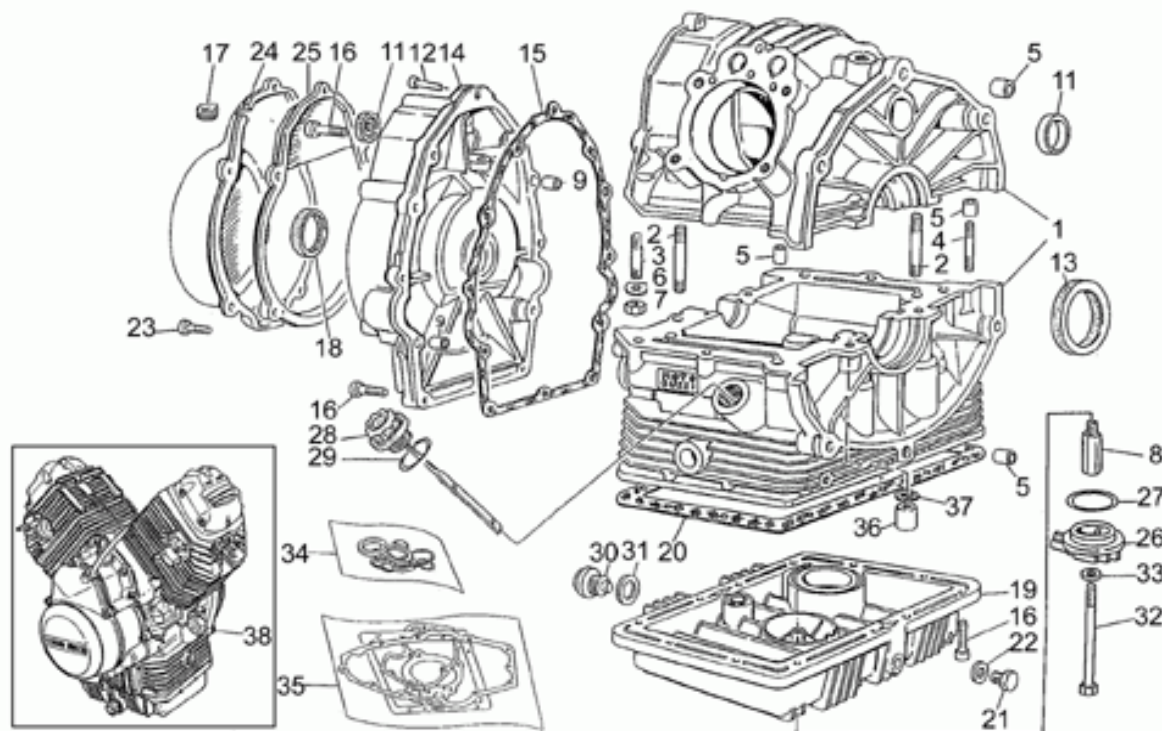
The mm 15,5 14 teeth 2nd gear pos.8 and mm 15,5 23 teeth 2nd gear pos.20, have to be placed from gearcase GH14246, and also on gearcase GH14220, 226, 227, from gearcase GH14229 to GH14238 on GH14220 e 244.



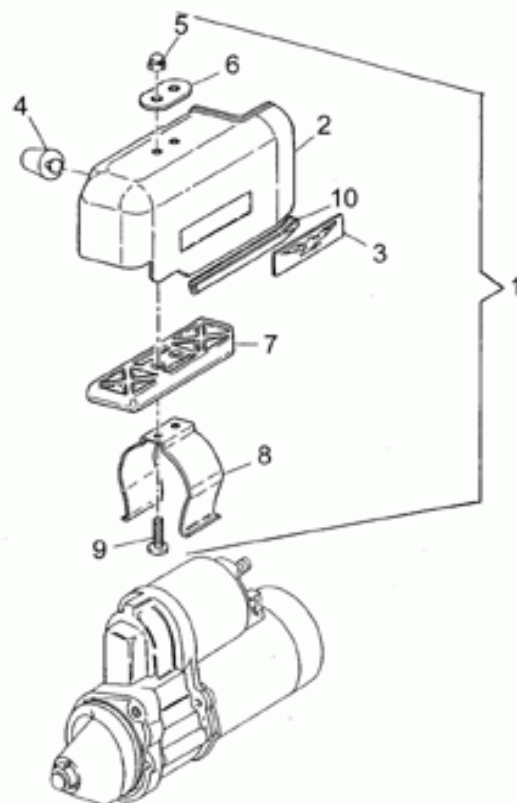
Ref.	Description	Year	I.M.	Country	Version	Code	Qty
37	Goupille	-	-	-	-	95520316	3
38	Preselecteur complet	-	-	-	-	20236220	1
39	Ressort	-	-	-	-	61238200	1
40	Bague	-	-	-	-	91182010	1
41	Engrenage Z=24	-	-	-	-	19211120	1
42	Ecrou	-	-	-	-	10054100	1
43	Rondelle d'appui	-	-	-	-	39238100	1



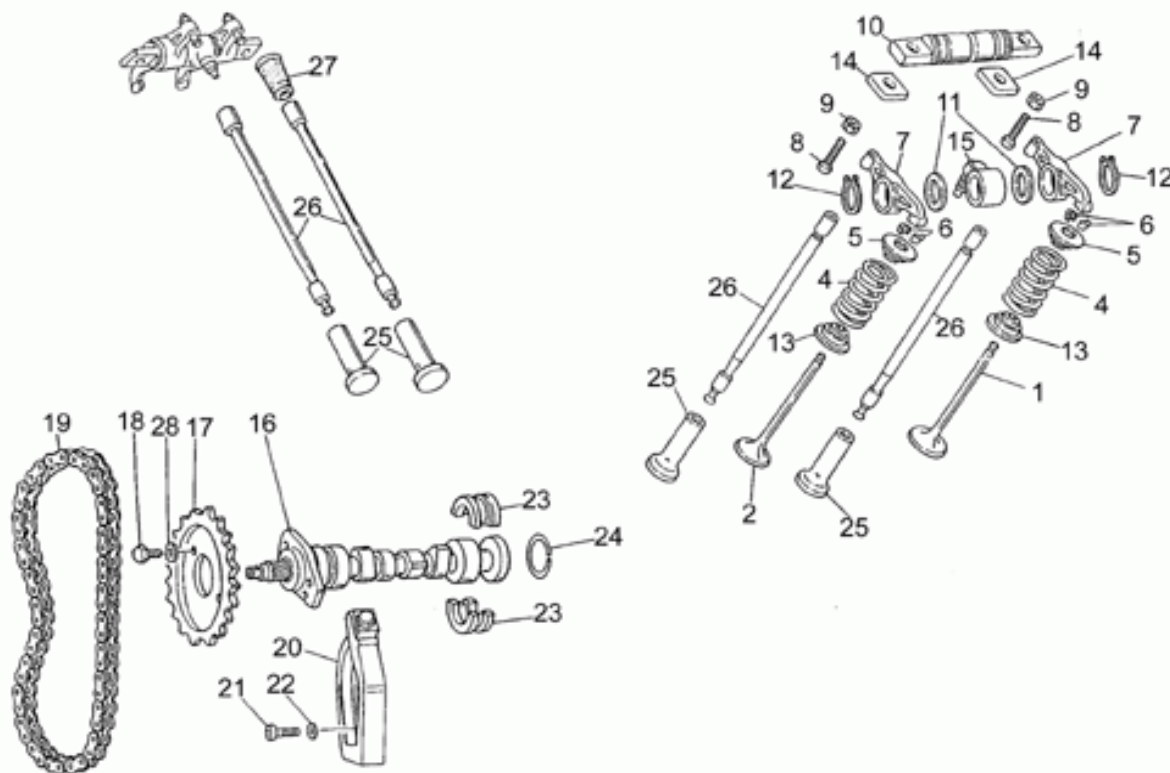
Ref.	Description	Year	I.M.	Country	Version	Code	Qty
1	Soupape gaz 30	-	-	-	-	27934820	2
2	Pointeau conique X57	-	-	-	-	31937780	2
3	Gicleur 262H	-	-	-	-	27935521	2
4	Jet maximum 105	-	-	-	-	19935750	2
5	Gicleur minimum 42	-	-	-	-	23935910	2
6	Jet démarrage 60	-	-	-	-	19936000	2
7	Vanne pointeau	-	-	-	-	19934600	2
8	Flotteur gr.9,5	-	-	-	-	27934315	2
9	Capuchon	-	-	-	K	0000000	4
10	Vis tendeur de fil	-	-	-	-	12937200	4
11	Vis	-	-	-	-	14934650	2
12	Couvercle	-	-	-	-	19935080	2
13	Ressort	-	-	-	-	0000000	2
14	Plaquette	-	-	-	-	19938580	2
15	Agrafe pointeau conique	-	-	-	-	65933600	2
16	Joint	-	-	-	K	0000000	2
18	Bouchon fix.bac	-	-	-	-	27933720	2
19	Jeu de joints	-	-	-	-	19939980	1
21	Vis	-	-	-	-	13937900	2
22	Couvercle dispositif dém.	-	-	-	-	17937450	2
23	Joint	-	-	-	K	0000000	1
24	Ressort de soupape	-	-	-	-	39937600	2
25	Soupape de démarrage	-	-	-	-	13937800	2
26	Vis réglage minimum	-	-	-	-	13936200	2
27	Ressort	-	-	-	-	13936300	2
28	Rondelle plate	-	-	-	-	65933700	2
29	Vis rég.mélange minimum	-	-	-	K	0000000	2
30	Vis réglage soupape gaz	-	-	-	-	13936600	2
31	Ressort	-	-	-	-	13936700	2
32	Rondelle plate	-	-	-	-	14931650	2
33	Vis rég.soupape gaz	-	-	-	K	0000000	2
34	Jet démarrage	-	-	-	K	0000000	2
35	Filtre essence	-	-	-	-	43934000	2
36	Pipette racc. tuyau essence	-	-	-	-	31934680	2
37	Joint vis	-	-	-	-	13934700	2
38	Vis fix.pipette	-	-	-	-	10934900	2
39	Vanne pointeau	-	-	-	K	0000000	2
40	Cuve	-	-	-	K	0000000	2
41	Cuve aluminium	-	-	-	-	19934480	2
	Cuve plastica	-	-	-	-	31934460	2
42	Axe flotteur	-	-	-	-	13933100	2



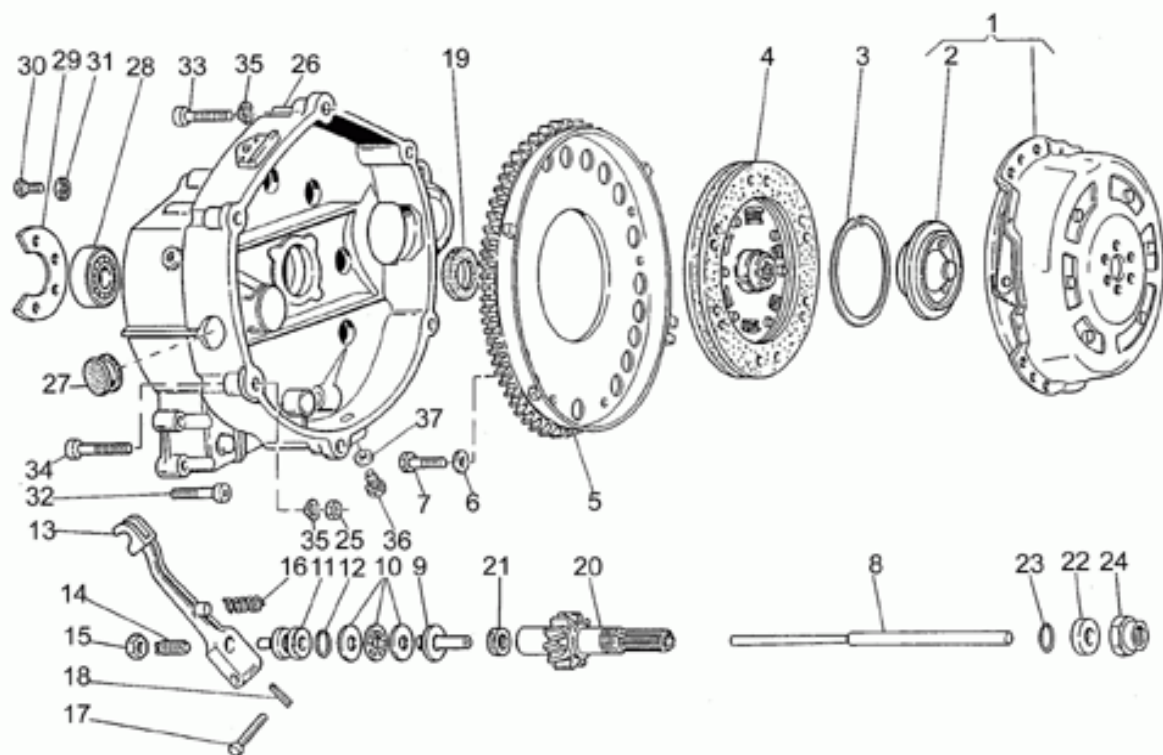
Ref.	Description	Year	I.M.	Country	Version	Code	Qty
1	Carter moteur grise	-	-	-	-	31000380	1
2	Vis sans tête	-	-	-	-	96451560	4
3	Vis sans tête	-	-	-	-	96451430	4
4	Vis sans tête	-	-	-	-	96508055	2
5	Bague	-	-	-	-	19015020	4
6	Rondelle élastique	-	-	-	-	61270300	6
7	Ecrou	-	-	-	-	92602208	6
8	Raccord	-	-	-	-	19003800	1
9	Bague	-	-	-	-	19002020	2
10	Bouchon	-	-	-	-	19016320	1
11	Bague d'étanchéité	-	-	-	-	90401530	1
12	Vis M6X30	-	-	-	-	98620330	12
13	Bague d'étanchéité	-	-	-	M1	90405367	1
	Bague d'étanchéité	-	-	-	M2	04000500	1
14	Couvercle gris	-	-	-	-	31001480	1
15	Joint	-	-	-	-	19001200	1
16	Vis	-	-	-	-	98620325	22
17	Caoutchouc	-	-	-	-	19007700	1
18	Bague d'étanchéité	-	-	-	-	90402840	1
19	Carter inférieur gris	-	-	-	-	20003520	1
20	Joint	-	-	-	-	19003602	1
21	Bouchon vid.huile	-	-	-	-	31003766	1
22	Garniture	-	-	-	-	10528900	1
23	Vis M6X35	-	-	-	-	98620335	5
24	Couvercle	-	-	-	-	27001636	1
25	Bride	-	-	-	-	27001136	1
26	Petit couvercle gris	-	-	-	-	20003410	1
27	Joint torique	-	-	-	-	90706444	1
28	Bouchon rempl. huile	-	-	-	-	27004985	1
29	Bague d'étanchéité	-	-	-	-	90706282	1
30	Bouchon vid.huile	-	-	-	-	12003702	1
31	Joint	-	-	-	-	95100709	1
32	Boulon	-	-	-	-	27152885	1
33	Joint	-	-	-	-	12154200	1
34	Joint spy-série	-	-	-	-	19999580	1
35	Joints moteur-série	-	-	-	-	19999021	1
36	Ecrou colonne	-	-	-	-	13021900	4
37	Rondelle	-	-	-	-	95129180	4
38	Moteur complet	-	-	-	-	31991082	1



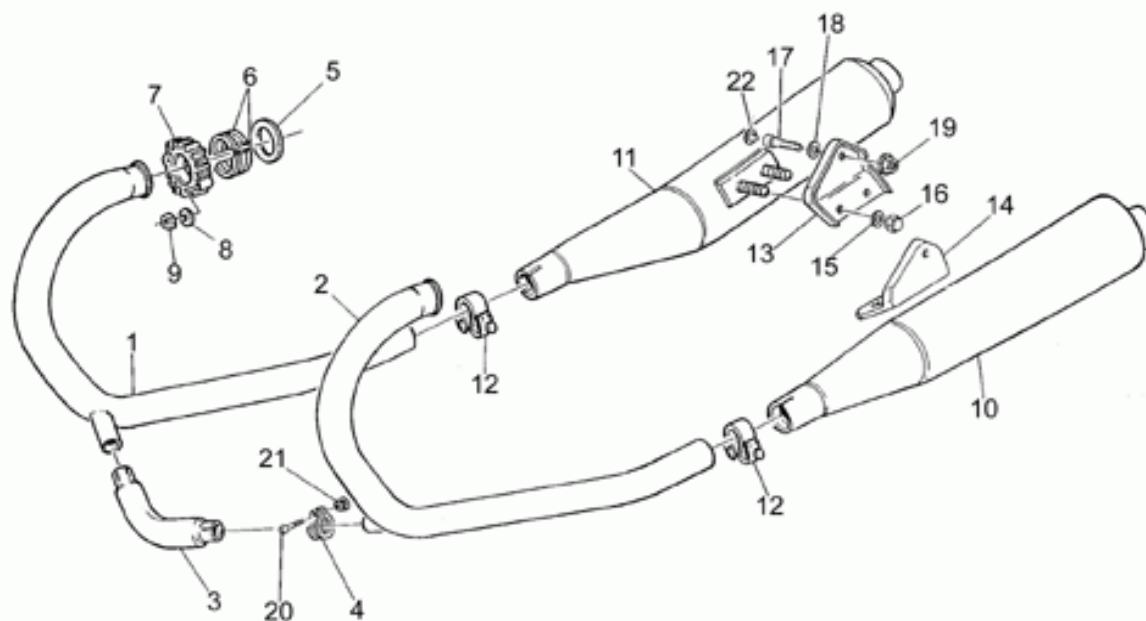
Ref.	Description	Year	I.M.	Country	Version	Code	Qty
1	Couvercle démarreur cpl.chromé	-	-	-	-	03733200	1
2	Couvercle dispositif dém.	-	-	-	-	03733300	1
3	Décalco "Aquila"	-	-	-	-	01517700	1
4	Caoutchouc	-	-	-	-	98130577	1
5	Ecrou borgne	-	-	-	-	92781053	1
6	Plaquette	-	-	-	-	03436300	1
7	Entretoise isolante	-	-	-	-	03733000	1
8	Collier	-	-	-	-	03733400	1
9	Vis	-	-	-	-	03733500	1
10	Joint	-	-	-	-	008239310800	2



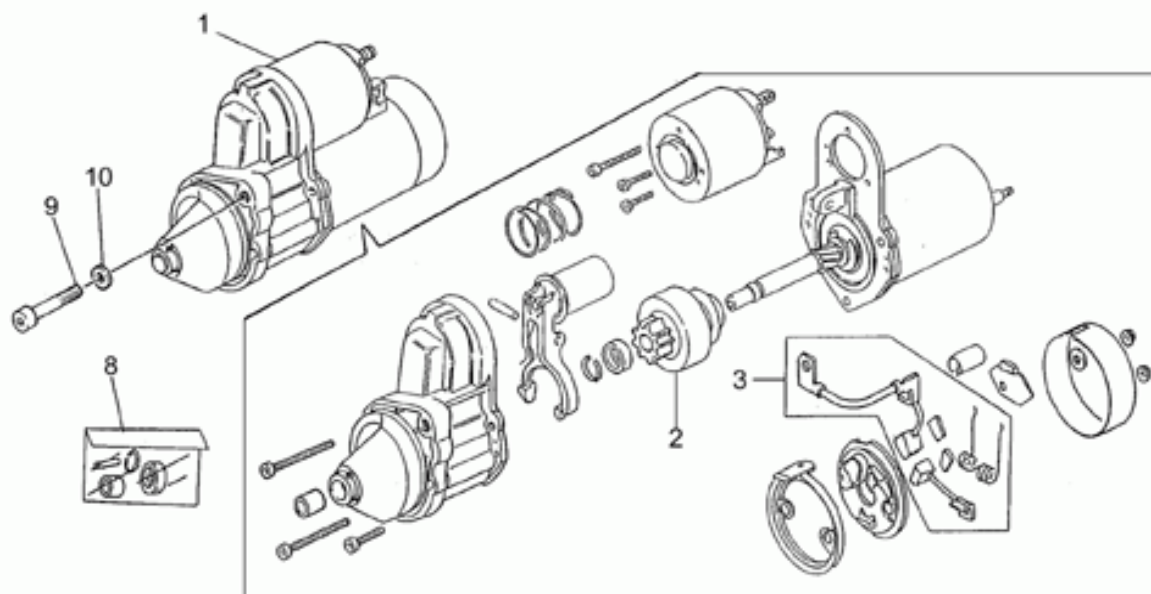
Ref.	Description	Year	I.M.	Country	Version	Code	Qty
1	Soupape d'admission	-	-	-	-	19036021	2
2	Soupape d'échappement	-	-	-	-	23036100	2
4	Ressort	-	-	-	-	27037521	4
5	Coupelle supérieur	-	-	-	-	31038015	4
6	Demi-clavette	-	-	-	-	61038100	8
7	Culbuteur	-	-	-	-	19030500	4
8	Vis	-	-	-	-	19034000	4
9	Ecrou M6x1	-	-	-	-	92602406	4
10	Axe culbuteur	-	-	-	-	19032000	2
11	Rondelle d'appui	-	-	-	-	19032300	4
12	Bague seeger	-	-	-	-	90271018	4
13	Coupelle inférieure	-	-	-	-	31037015	4
14	Cale	-	-	-	-	19032980	4
15	Manchon	-	-	-	-	19027500	2
16	Arbre à cames	-	-	-	-	27053463	1
17	Engrenage distribution	-	-	-	-	19054521	1
18	Boulon	-	-	-	-	61054900	2
19	Chaîne de distribution	-	-	-	-	19058021	1
20	Tendeur de chaîne	-	-	-	-	19058220	1
21	Vis	-	-	-	-	98822316	1
22	Rondelle	-	-	-	-	95129115	1
23	Secteur	-	-	-	-	19055700	2
24	Anneau élastique	-	-	-	-	90353029	1
25	Poussoir	-	-	-	-	19045861	4
26	Culbuteur tige	-	-	-	-	19045020	4
27	Capuchon	-	-	-	-	27045420	4
28	Rondelle de séreté	-	-	-	-	23217800	2



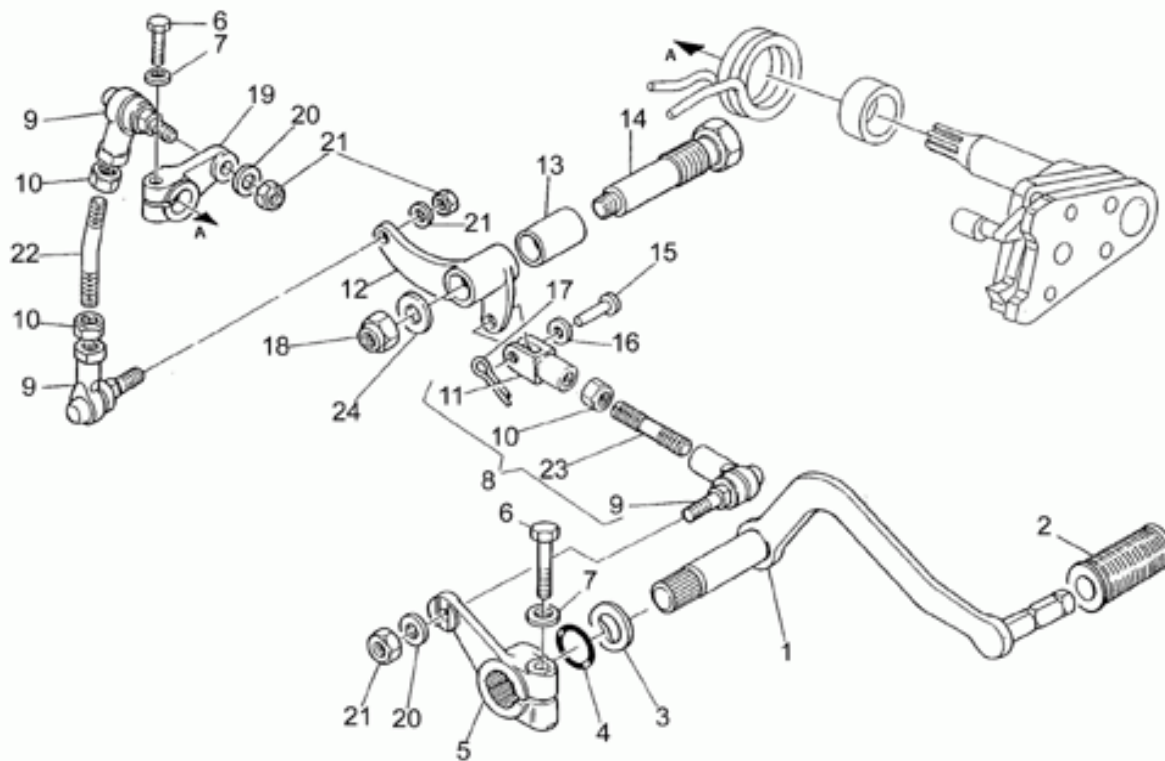
Ref.	Description	Year	I.M.	Country	Version	Code	Qty
1	Commande embrayage	-	-	-	-	19080161	1
2	Cuvette	-	-	-	-	19083462	1
3	Anneau élastique	-	-	-	-	90272075	1
4	Disque embrayage mené	-	-	-	-	27084460	1
5	Couronne	-	-	-	-	31067980	1
6	Rondelle	-	-	-	-	14217901	6
7	Vis M6X16	-	-	-	-	98054316	6
8	Tige	-	-	-	-	19085701	1
9	Corps intérieur	-	-	-	-	14086000	1
10	Palier poussée	-	-	-	-	12087001	1
11	Corps extérieur	-	-	-	-	14086100	1
12	Joint torique	-	-	-	-	90706170	1
13	Débrayage	-	-	-	-	14090201	1
14	Vis embrayage	-	-	-	-	14090400	1
15	Ecrou M8X1	-	-	-	-	92602508	1
16	Retour levier démarrage	-	-	-	-	94321105	1
17	Goupille	-	-	-	-	95780271	1
18	Goupille	-	-	-	-	95500222	1
19	Bague d'étanchéité	-	-	-	-	90403245	1
20	Arbre trnsmission Z=13	-	-	-	-	31210780	1
21	Bague d'étanchéité	-	-	-	-	90400616	1
22	Entretoise	-	-	-	-	19213760	1
23	Joint torique	-	-	-	-	90706235	1
24	Ecrou	-	-	-	-	19356760	1
25	Ecrou	-	-	-	-	92602208	1
26	Cloche embrayage DIGIPLEX	-	-	-	-	31200480	1
27	Bouchon	-	-	-	-	93180220	1
28	Roulement 25x52x15	-	-	-	-	92201225	1
29	Plaque fixation palier	-	-	-	-	19203460	1
30	Vis	-	-	-	-	98054314	3
31	Rondelle	-	-	-	-	14217901	3
32	Vis M6X30	-	-	-	-	98620330	11
33	Vis M8X35	-	-	-	-	98620435	5
34	Vis	-	-	-	-	98620450	1
35	Rondelle élastique	-	-	-	-	61270300	6
36	Bouchon vid.huile	-	-	-	-	31003766	1
37	Rondelle 10,2x18x2	-	-	-	-	95004210	1



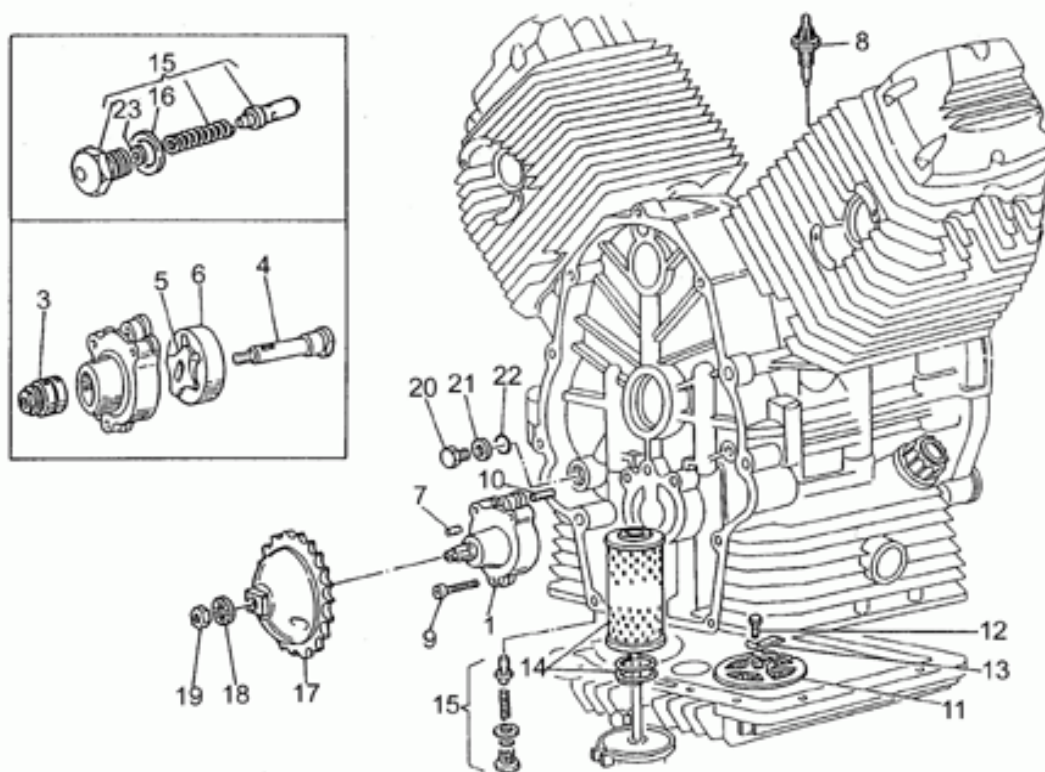
Ref.	Description	Year	I.M.	Country	Version	Code	Qty
1	Tuyau échappement d.	-	-	-	-	31120782	1
2	Tuyau échappement gche	-	-	-	-	31120783	1
3	Tuyau	-	-	-	-	31123981	1
4	Collier	-	-	-	-	31126960	2
5	Joint	-	-	-	-	19025280	2
6	Entretoise	-	-	-	-	19025460	4
7	Bague échappement	-	-	-	-	19121050	2
8	Rondelle spéciale	-	-	-	-	61013800	4
9	Ecrou	-	-	-	-	92701062	4
10	Silencieux G	-	-	-	-	31123060	1
11	Silencieux D	-	-	-	-	31122960	1
12	Collier	-	-	-	-	31123460	2
13	Plaque d.	-	-	-	-	31128660	1
14	Plaque g.	-	-	-	-	31128760	1
15	Rondelle élastique	-	-	-	-	61270300	6
16	Ecrou	-	-	-	-	92781081	4
17	Vis	-	-	-	-	98622420	2
18	Rondelle	-	-	-	-	14615901	2
19	Ecrou	-	-	-	-	92660008	2
20	Vis	-	-	-	-	61127520	2
21	Bague	-	-	-	-	61127220	2
22	Bouchon	-	-	-	-	23943410	2



Ref.	Description	Year	I.M.	Country	Version	Code	Qty
1	Démarreur	-	-	-	-	30730711	1
2	Pignon complète	-	-	-	-	30530510	1
3	Kit de révision brosse	-	-	-	-	30530511	1
8	Kit rév. démarreur	-	-	-	-	30530512	1
9	Vis M8X35	-	-	-	-	98620435	2
10	Rondelle élastique	-	-	-	-	61270300	2

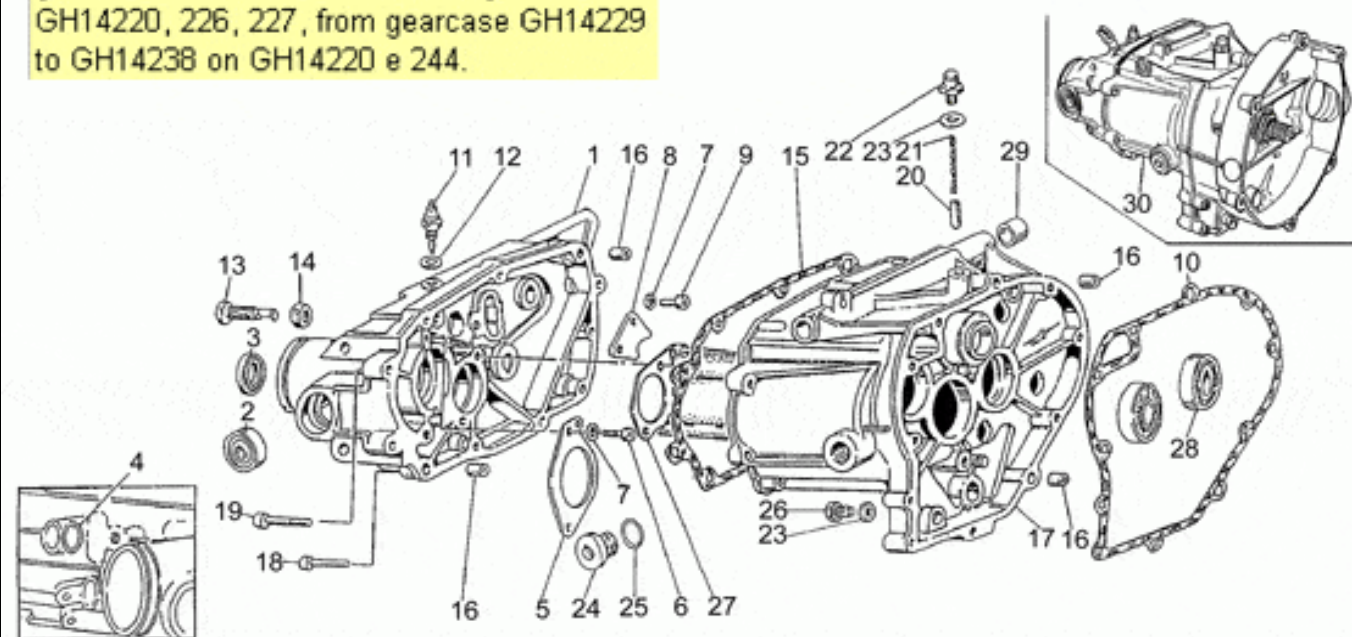


Ref.	Description	Year	I.M.	Country	Version	Code	Qty
1	Lever boîte de vitesses	-	-	-	-	31250960	1
2	Caoutchouc	-	-	-	-	14251001	1
3	Rondelle élastique	-	-	-	-	95129260	1
4	Joint torique	-	-	-	-	90706141	2
5	Lever	-	-	-	-	28256960	1
6	Vis	-	-	-	-	98052325	2
7	Rondelle spéciale	-	-	-	-	61013800	2
8	Tige renvoi boîte de vitesses	-	-	-	-	31257880	1
9	Fourchette	-	-	-	-	28258160	3
10	Ecrou	-	-	-	-	92602206	4
11	Fourchette	-	-	-	-	31626880	1
12	Lever	-	-	-	-	31256960	1
13	Bague	-	-	-	-	17252050	1
14	Pivot	-	-	-	-	31252360	1
15	Goupille	-	-	-	-	95770265	1
16	Rondelle	-	-	-	-	95129110	1
17	Goupille	-	-	-	-	95500222	1
18	Ecrou	-	-	-	-	92630508	1
19	Lever de commande	-	-	-	-	19258220	1
20	Rondelle spéciale	-	-	-	-	61013800	3
21	Ecrou M6x1	-	-	-	-	92630106	3
22	Tirant	-	-	-	-	18257950	1
23	Tige renvoi boîte de vitesses	-	-	-	-	96506040	1
24	Rondelle	-	-	-	-	95004208	1

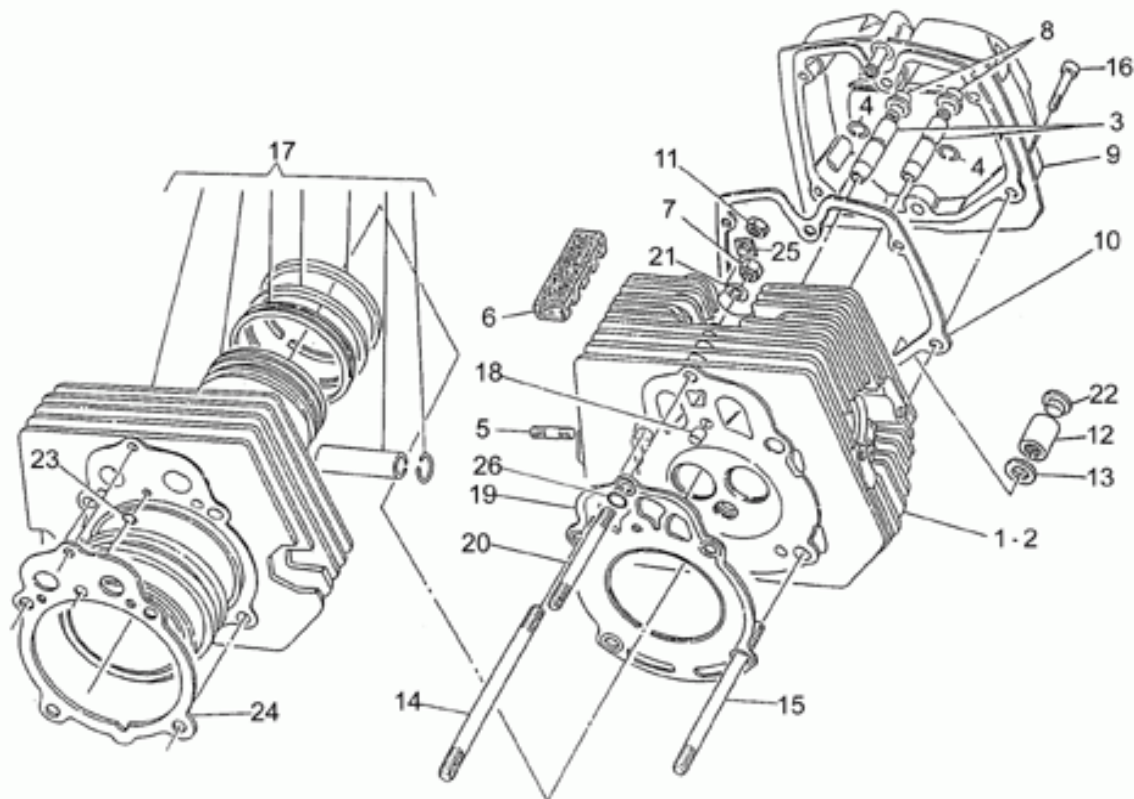


Ref.	Description	Year	I.M.	Country	Version	Code	Qty
1	Pompe huile	-	-	-	-	19146422	1
3	Roulement à rouleaux	-	-	-	-	92252210	1
4	Arbre pompe huile	-	-	-	-	20147810	1
5	Rotor intérieur	-	-	-	-	20148410	1
6	Rotor extérieur	-	-	-	-	20148610	1
7	Rouleau	-	-	-	-	92296723	1
8	Décteur pression	-	-	-	-	19768720	1
9	Vis M6X35	-	-	-	-	98620335	3
10	Goupille	-	-	-	-	19018920	2
11	Filtre à huile	-	-	-	-	19152200	1
12	Vis	-	-	-	-	98054314	1
13	Plaquette	-	-	-	-	95187006	1
14	Filtre à huile	-	-	-	-	27153085	1
15	Oil pressure valve	-	-	-	-	31158250	1
16	Rondelle	-	-	-	-	18144350	3
17	Pignon de pompe	-	-	-	-	20147710	1
18	Rondelle	-	-	-	-	19149800	1
19	Ecrou	-	-	-	-	92602510	1
20	Bouchon	-	-	-	-	31016050	1
21	Garniture	-	-	-	-	18161150	1
22	Joint torique	-	-	-	-	90706111	1
23	Rondelle 6,15x11x0,8	-	-	-	-	95004206	1

The mm 2 thickness plate pos.5 and mm 2 protective pos.27, have to be placed from gearcase GH14246, and also on gearcase GH14220, 226, 227, from gearcase GH14229 to GH14238 on GH14220 e 244.



Ref.	Description	Year	I.M.	Country	Version	Code	Qty
1	Couvercle boîte vit. gris	-	-	-	-	31200880	1
2	Roulement	-	-	-	-	92204215	2
3	Bague d'étanchéité	-	-	-	-	90402841	1
4	Joint torique	-	-	-	-	90706140	1
5	Plaque	-	-	-	-	23213870	1
	Plaque	-	-	-	-	23213872	1
6	Vis	-	-	-	-	98622314	4
7	Rondelle	-	-	-	-	14217901	6
8	Plaque	-	-	-	-	19235800	1
9	Vis	-	-	-	-	98622314	2
10	Joint	-	-	-	-	23200370	1
11	Capteur	-	-	-	-	19207220	1
12	Joint	-	-	-	-	12154200	1
13	Vis	-	-	-	-	19237800	1
14	Ecrou bas M12x1,25	-	-	-	-	92602512	1
15	Joint	-	-	-	-	19201120	1
16	Bague	-	-	-	-	19002020	4
17	Carter de boîte vitesses	-	-	-	-	31200280	1
18	Vis M6X30	-	-	-	-	98620330	5
	Vis M6X35	-	-	-	-	98620335	2
19	Vis M8X35	-	-	-	-	98620435	4
20	Encliquetage	-	-	-	-	55234700	1
21	Ressort	-	-	-	-	94321067	1
22	Bouchon purge	-	-	-	-	19206501	1
23	Garniture	-	-	-	-	10528900	2
24	Bouchon huile	-	-	-	-	19351200	1
25	Joint torique 20,24x2,62	-	-	-	-	90706203	1
26	Bouchon vid.huile	-	-	-	-	31003766	1
27	Huile cloison	-	-	-	1A	19208220	1
	Huile cloison	-	-	-	2A	23208272	1
28	Roulement	-	-	-	-	92201120	1
29	Bague	-	-	-	-	19202320	2
30	Boîte de vitesses cpl.	-	-	-	-	31991582	1



Ref.	Description	Year	I.M.	Country	Version	Code	Qty
1	Culasse d.gris	-	-	-	-	31022180	1
2	Culasse g.gris	-	-	-	-	31022280	1
3	Guide soupape	-	-	-	-	61036801	4
4	Anneau élastique	-	-	-	-	90353009	4
5	Vis sans tête	-	-	-	-	96506042	4
6	Plaquette antivibratile	-	-	-	-	19025300	4
7	Ecrou	-	-	-	-	19021920	2
8	Bouchon	-	-	-	-	19037820	4
9	Couvercle soupapes	-	-	-	-	31023500	2
10	Joint	-	-	-	-	19023700	2
11	Ecrou	-	-	-	-	92603010	4
12	Ecrou colonne	-	-	-	-	13021900	4
13	Rondelle	-	-	-	-	95129180	4
14	Vis sans tête	-	-	-	-	96510182	4
15	Vis sans tête 145mm	-	-	-	-	96510145	4
16	Vis M6X25	-	-	-	-	98622325	10
17	Cylindre av.piston cpl.	-	-	-	-	31060181	2
18	Bague	-	-	-	-	19021320	2
19	Joint tête	-	-	-	-	27022020	2
20	Vis sans tête	-	-	-	-	96508107	2
21	Rondelle élastique	-	-	-	-	61270300	2
22	Bouchon	-	-	-	-	93180245	4
23	Joint torique	-	-	-	-	61027200	2
24	Joint	-	-	-	-	27020820	2
25	Cale	-	-	-	-	19032980	4
26	Joint torique	-	-	-	-	90706076	2