

Ersatzteilliste

für das Motorrad

TS 250/1

Vorbemerkungen

[Index](#)

1. Sämtliche Bestellungen und Zuschriften, die sich auf Ersatzteile für das Motorrad TS 250/1 beziehen, sind an

**VEB Motorradwerk Zschopau
Ersatzteilvertrieb
9363 Gornau/Erzgeb.**

zu richten.

Wenn es sich um Ersatzteile der elektrischen Anlage handelt, die in der Ersatzteilliste besonders gekennzeichnet sind, so sind diese durch das

Kombinat VEB Fahrzeugelektrik Ruhla
Zentraler Service und Vertrieb
9166 Thalheim/Erzgeb.
Karl-Marx-Straße 10a

zu beziehen.

2. Ersatzteilbestellungen sind stets auf unseren Bestellformularen getrennt vom übrigen Schriftwechsel anzugeben, da sonst Verzögerungen unvermeidbar sind.

Telefonische, telegrafische und formlose Bestellungen werden nicht bearbeitet.

Geben Sie bitte Ihre Anschrift deutlich an und vergessen Sie nicht, die Postleitzahl und die Kunden-Nummer auf den Bestellungen an der von uns geforderten Stelle anzubringen.

Bitte schreiben Sie die volle Ersatzteilnummer, wie sie im vorliegenden Katalog ausgedruckt ist, und beachten Sie unbedingt die Trennung nach Typen. Nicht ordnungsgemäß ausgefüllte Bestellungen werden unbearbeitet zurückgesandt.

Ersatzteilbestellungen müssen 15 Arbeitstage vor dem Termin der Selbstabholung bei uns vorliegen.

3. Bei Rückfragen sind immer unsere Rechnungs- und Lieferscheinnummer sowie das Diktatzeichen anzugeben.
4. Beanstandungen müssen innerhalb 14 Tage, vom Empfang der Sendung ab gerechnet, eingereicht werden. Der Empfängerschein ist beizufügen. Bei Selbstabholung sind Beanstandungen nur bei Übergabe der Ware möglich. Reklamationen, die auf Grund falsch bestellter Teilenummern entstehen, werden nicht anerkannt.
5. Werden Teile eingeschickt, so sind an ihnen haltbare Anhänger mit genauem Absender anzubringen. Diese Sendungen richten Sie bitte an uns und fügen

genaue Lieferpapiere bei.

Ist die Rückgabe der uns als Muster eingeschickten Teile erwünscht, so muß dies ausdrücklich im Brief und durch Anhänger bekanntgegeben werden.

6. Die Preise sind unverbindlich infolge Materialänderungen ab unserem Werk einschließlich brancheüblicher Innenverpackung.
7. Für alle Ersatzteilaufträge gelten unsere allgemeinen Lieferbedingungen für Ersatzteile, Zubehörlieferungen und Reparaturen.
8. Alle Sendungen reisen zu Lasten und auf Risiko des Bestellers.
9. Ersatzteile liefern wir nicht an Privatpersonen. Wir verweisen diesbezügliche Anfragen an die dafür zuständige Vertragswerkstatt sowie Fachgeschäfte des staatlichen und genossenschaftlichen Einzelhandels.
10. Unsere Kunden im Ausland bitten wir, sich in allen Ersatzteil- und Reparaturfragen an die Generalvertreter ihres Landes zu wenden.
11. Werden farbig lackierte Teile benötigt, so können diese nur mit genauer Indexbezeichnung nach der aufgeführten Indextabelle in unserem Ersatzteilvertrieb bestellt werden.

Nach der Ersatzteilnummer des Teiles folgt ein Schrägstrich und der Index der gewünschten Farbe.

00 = schwarz	04 = gelb
02 = silberfarbig	06 = alabasterweiß
03 = blau	07 = rot

12. Standardteile (TGL) gehören nicht zu unserem Lieferumfang.
13. Verschleißteile

Im Kopf der Spalte Bemerkung bedeutet VT die erforderliche Mindestersatzteilmenge.

Die darunter hinter den betreffenden Teilen eingesetzten Stückzahlen beziehen sich auf je 100 Motorräder.

Dabei sind auch Ersatzteile für auftretende Unfallschäden berücksichtigt.

14. Die der Regenerierung unterliegenden Teile gehören nicht zum ständigen Handelssortiment unseres Ersatzteilvertriebes. Für deren Ersatz sind die in der Repro-Broschüre genannten Regenerierungsbetriebe in Anspruch zu nehmen. Diese Teile sind in der Spalte Bemerkung mit einem R bezeichnet.

VEB MOTORRADWERK ZSCHOPAU

Gruppeneinteilung

Fahrgestell

[Tafel 1](#) Rahmen, Kippständer, Schwinge, Motorbefestigung

[Tafel 2](#) Vorderradfederung

[Tafel 3](#) Lenker, Seilzüge

[Tafel 4](#) Hinterradfederung

[Tafel 5](#) Vorderrad

[Tafel 6](#) Hinterrad, Fußbremsbetätigung

- [Tafel 7](#) Hinterradantrieb
- [Tafel 8](#) Kraftstoffbehälter
- [Tafel 9](#) Auspuffanlage
- [Tafel 10](#) Kotflügel
- [Tafel 11](#) Sitzbank, Zubehör
- [Tafel 12](#) Verkleidung, Ansauganlage

Elektrische Ausrüstung

- [Tafel 13](#) Batterie, Lichtmaschine, Regler, Zündspule
- [Tafel 14](#) Scheinwerfer, Brems-Schluß-Kennzeichenleuchte
- [Tafel 15](#) Signalhorn, Blinkanlage, Tachometer
- [Tafel 16](#) **Werkzeug, Sonderzubehör**

Motor

- [Tafel 17](#) Gehäuse, Kupplungs- und Lichtmaschinendeckel
- [Tafel 18](#) Zylinder, Kolben, Kurbelwelle
- [Tafel 19](#) Kupplung
- [Tafel 20](#) Getriebe, Kickstarter
- [Tafel 21](#) Fußschaltung
- [Tafel 22](#) Vergaser

Fahrgestell - Tafel 1

Rahmen, Kippständer, Schwinge

[nächster Punkt](#) ; [Index](#)

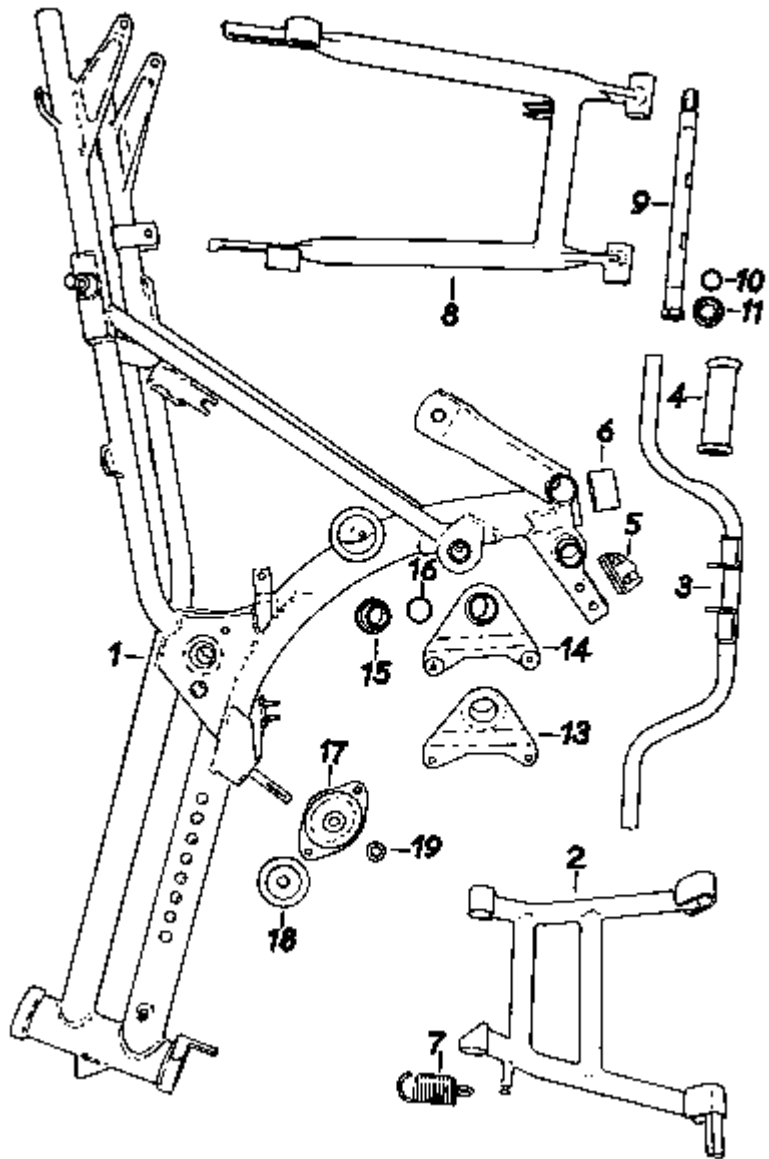


Bild-Nr.

Ersatzteil-Nr.

Bezeichnung

Anzahl

Bemerkung

VT

1	22-21.330	Rahmen	1		3
2	22-21.400	Kippständer	1		5
	00-18.192	Scheibe auf Lagerrohr	1		
		Sprengring 22x2 TGL 0-9045	1	chromat.	
3	22-21.268	Fußrastentragrohr	1		10
4	22-21.272	Fußrastengummi A ETW-N 60-503	2		20
		Sechskantschraube M 8x65 TGL 0-931-8 chromatiert	2		
		Sechskantmutter M 8 TGL 0-934-5 S chromatiert	2		
		Federring B 8 TGL 7403 chromatiert	2		
5	22-21.273	Vorderer Kippständeranschlag	1		5
6	22-21.275	Hinterer Kippständeranschlag	1		
7	16-21.253	Zugfeder für Kippständer	1		3
8	22-21.375	Schwinge mit Gummibuchsen	1	R Solo	2
	22-39.001	Schwinge mit Gummibuchsen	1	SW	
9	22-21.365	Lagerbolzen für Schwinge	1	Solo	
	22-39.004	Lagerbolzen für Schwinge	1	SW	
10	00-18.152	Scheibe dazu	3		
		Sechskantmutter M 18x1,5 TGL 0-936-50	2		
	00-70.800	Stellring MZS 689	1		

	13-21.225	Gummibuchse zur Schwinge	2		
	13-21.214	Innenrohr zur Schwinge	1		
	22-21.364	Innenrohr zur Schwinge	1		
11	22-21.362	Abstandshüse zur Schwinge	2		
12		entfällt			
13	22-21.317	Motorschuh links	1		3
14	22-21.318	Motorschuh rechts	1		3
15	16-21.258	Lagergummi dazu	2		20
16	16-21.259	Abstandshülse dazu	2		10
	16-21.262	Verschlußstopfen zum Bügel für Sitzbankaufnahme	2		
17	22-20.021	Gummi-Element	2		12
18	22-20.024	Anschlagscheibe	1		
19	22-20.025	Distanzscheibe	1		
		Sechskantmutter M 8 TGL 0-934-6	2		
		Federring B 8 TGL 7403	2		
		Sechskantmutter M 12 TGL 0-934-6	1		
		Federring B 12 TGL 7403	1		
		Sechskantschraube M 8x100 TGL 0-931-8.8	2		
		Federring B 8 TGL 7403	2		

Fahrgestell - Tafel 2

Vorderradfederung

[nächster Punkt](#) ; [Index](#)

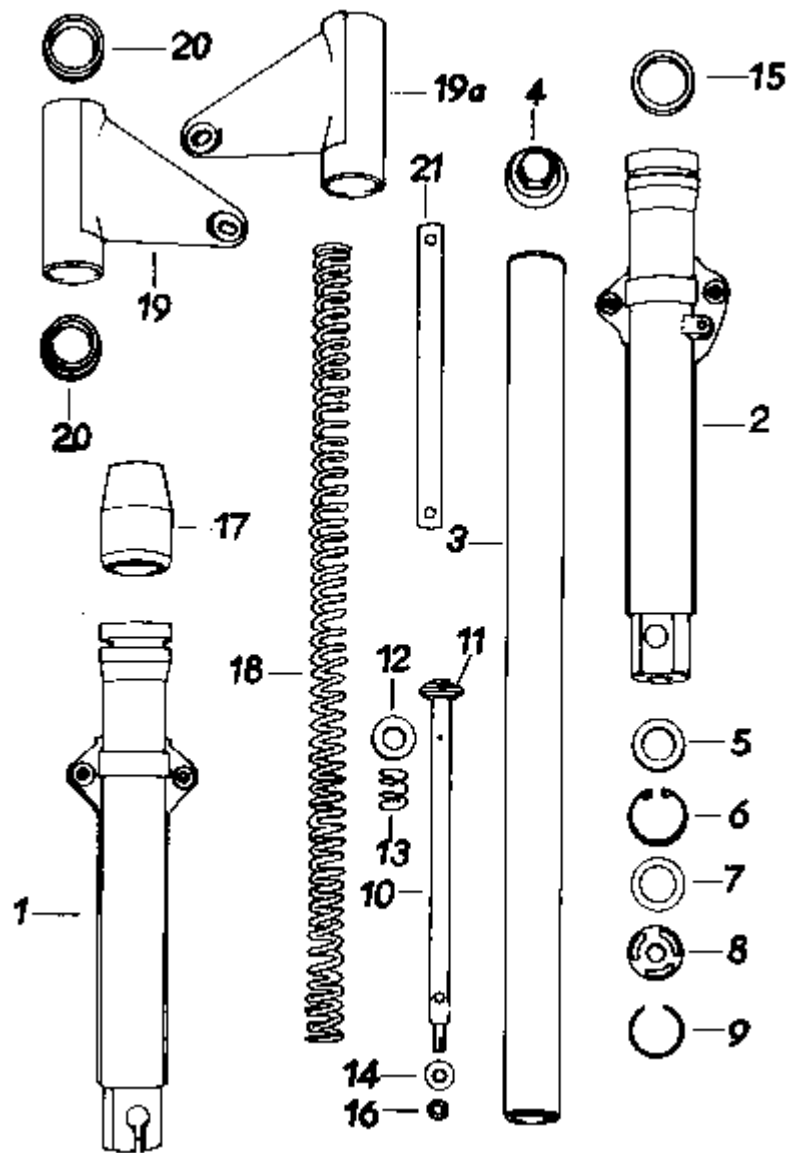


Bild-Nr.

Ersatzteil-Nr.

Bezeichnung

Anzahl

Bemerkung

VT

1	22-22.301	Gleitrohr links	1		6
2	22-22.303	Gleitrohr rechts	1		6
3	22-22.264	Führungsrohr	2		12
4	22-22.294	Verschlußschraube	2		4
5	00-18.200	Anschlagscheibe	2		4
6		Sicherungsring 30 TGL 0-472	2		4
7	00-18.193	Ventilscheibe	2		4
	22-22.279	Druckfeder für Ventilscheibe	2		
8	22-22.278	Drossel	2		4
9		Sprengring 32x1,6 TGL 0-9045	2		4
10	22-22.266	Stützrohr vollständig	2		4
11	22-22.174	Kolbenring	2		6
12	00-18.194	Scheibe für Endanschlag	2		4
13	22-22.280	Druckfeder für Endanschlag	2		4
14	00-18.195	Abstützscheibe	2		4
15		Wellendichtring D 35x47x7 TGL 16454	2		12
16		Rundring 6x2 TGL 6365 WS 1.014	2		12
		Federscheibe 6 TGL 0-137	2		
		Sechskantmutter M 6 TGL 0-934-6	2		

		Sechskantschraube M 8x50 TGL 0-931-8.8	1		
		Federscheibe 8 TGL 0-137	1		
		Sechskantmutter M 8 TGL 0-934-6	1		
17	22-22.290	Schutzkappe	2		10
	22-22.289	Schutzbalg	2		10
	22-22.298	Klemmschelle	2		
		Zylinderschraube BM 4x12 TGL 0-84-5.8	2		
		Sechskantmutter M 4 TGL 0-934-6	2		
18	22-22.293	Druckfeder	2	Solo	4
	22-39.105	Druckfeder für Seitenwagenbetrieb	2	SW	
19	22-34.241	Scheinwerferhalter links	1		3
19a	22-34.242	Scheinwerferhalter rechts	1		3
20	22-34.240	Gummiring dazu	4		12
		Sechskantschraube M 10x16 TGL 0-933-8.8 zur Scheinwerferbefestigung, chromatiert	2		
		Federscheibe 10 TGL 0-137	2		
	22-22.321	Teleskopgabel vollständig	1	nur für Export	
21	22-24.292	Zugstrebe zum Gegenhalter	1		3

Fahrgestell - Tafel 3

Lenkung, Seilzüge

[nächster Punkt](#) ; [Index](#)

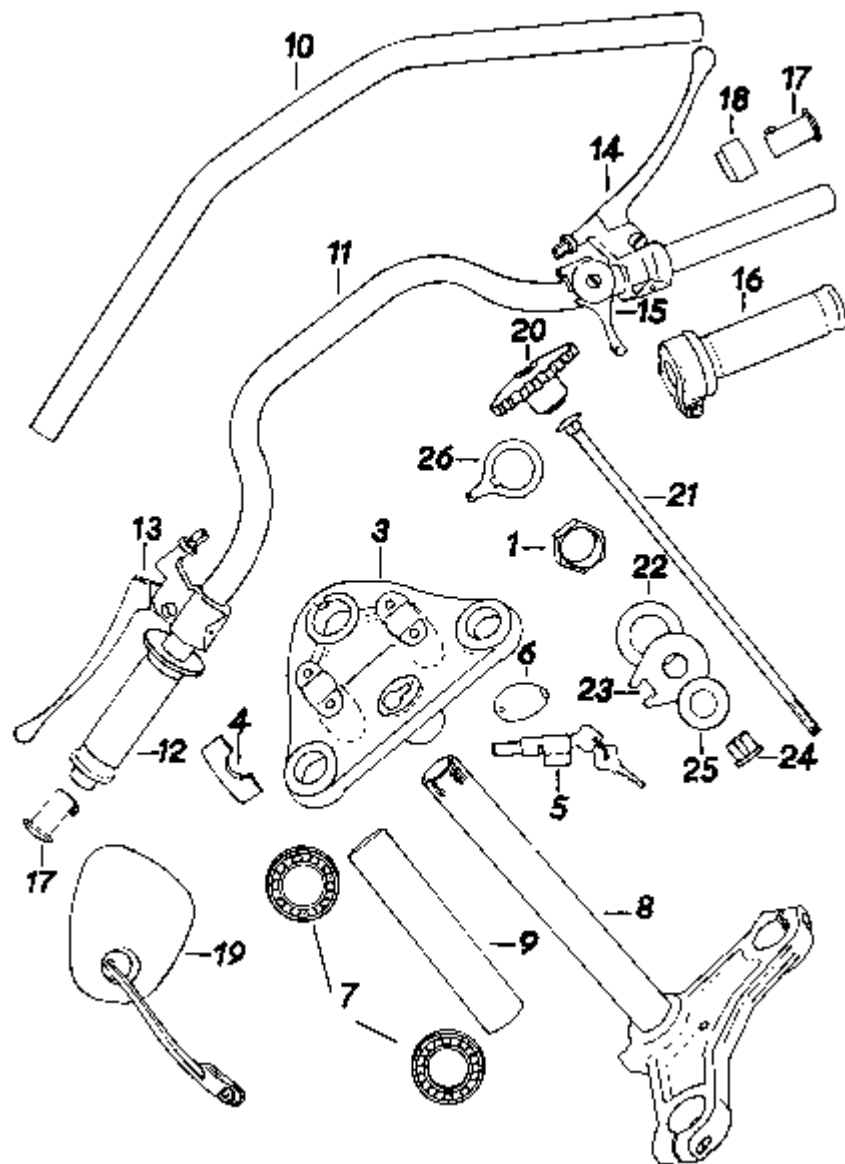


Bild-Nr.

Ersatzteil-Nr.

Bezeichnung

Anzahl

Bemerkung

VT

1	22-22.178	Mutter für Steuerrohr	1		4
	13-22.133	Abdeckkappe	1	Solo	5
3	22-22.255	Oberer Klemmkopf	1	Solo	3
	22-22.256	Oberer Klemmkopf lackiert	1	Solo	
	22-39.109	Oberer Klemmkopf lackiert	1	SW	
	22-39.110	Oberer Klemmkopf lackiert	1	SW	
4	22-22.099	Lenkerhalteschale	2		4
	22-22.144	Lenkerhalteschale lackiert	2		
		Sechskantschraube M 8x40 TGL 0-931-8.8	4		
		Federscheibe 8 TGL 0-137	4		
5	80-80.058	Lenkungsschloß SP 53/70 6091-00.00.0	1		5
		Druckfeder A 0,7x12x5,5f TGL 18395	1		
6	22-22.139	Verschlußdeckel	1		
		Halbrundkerbnagel 2,5x10 TGL 0-1476-4.6	1		
7		Lenkungslager 6006 TGL 2981	2		8
8	22-22.252	Unterer Klemmkopf lackiert	1	Solo	5
	22-39.108	Unterer Klemmkopf lackiert	1	SW	
		Sprengring 30x2 TGL 0-9045	1		
		Sechskantschraube M 8x40 TGL 0-931-8.8	2		

		Federring B 8 TGL 7403	2		
		Scheibenfeder 6x7,5 TGL 9499	1	SW	
9	22-22.124	Distanzhülse	1		
10	22-23.008	Lenkerrohr flach	1		10
		Seilzüge dazu: (TGL 39-285)			
	80-40.003	Handbremse A 1105x937x150,5	1		10
	05-44.111	Kupplung	1		10
	05-44.095	Schutzkappe für Kupplungsseilzug	1		
	80-40.020	Startvergaser E/D 950x876x60	1		6
	80-40.038	Gas D 910x780x120	1		5
	16-29.017	Schutzkappe für Startvergaser- und Gasseilzug	2		5
11	22-23.023	Lenkerrohr hochgezogen	1		10
		Seilzüge dazu: (TGL 39-285)			
	80-40.022	Handbremse A 1235x1067x150,5	1		10
	05-44.114	Kupplung	1		10
	80-40.034	Startvergaser E/D 1004x930x63	1		5
	80-40.032	Gas D 1000x870x120	1		5
	80-80.060	Kabelband 100 ETW-N 60507	2	Meterware	
	80-80.059	Kabelbandknopf ETW-N 60507	2		

12	302	Blindgriff	1		3
13	271	Hebel für Kupplung	1		3
14	270	Hebel für Handbremse	1		3
15	80-50.504	Hebel für Startvergaserbetätigung B MZS 682	1		3
16	310	Außenzugdrehgriff für Gasbetätigung	1		3
		Linsensenkschraube BM 5x10 TGL 5687	1-2		
17	13-30.100	Abschlußpilz für Lenker	1-2		
18	13-30.365	Führungsring für Drehgriff	1		
19	31031 L	Rückblickspiegel mit Klemmschellenbefestigung	1		10
20	22-22.157	Stellgriff für Lenkungsämpfung	1 ¹		3
21	22-22.158	Spindel für Stellgriff	1 ¹		
		Splint 1,6x20 TGL 0-94-St	1 ¹		
22	22-22.152	Reibscheibe	1 ¹		5
23	22-22.153	Gegenhalter dazu	1 ¹		
24	22-22.154	Führungskörper	1 ¹		
25		Tellerfeder B 20r - TGL 18399 vern.	1 ¹		
26	22-22.155	Arretierblech	1 ¹		
		¹ für Seitenwagenbetrieb			

Fahrgestell - Tafel 4

Hinterradfederung

[nächster Punkt](#) ; [Index](#)

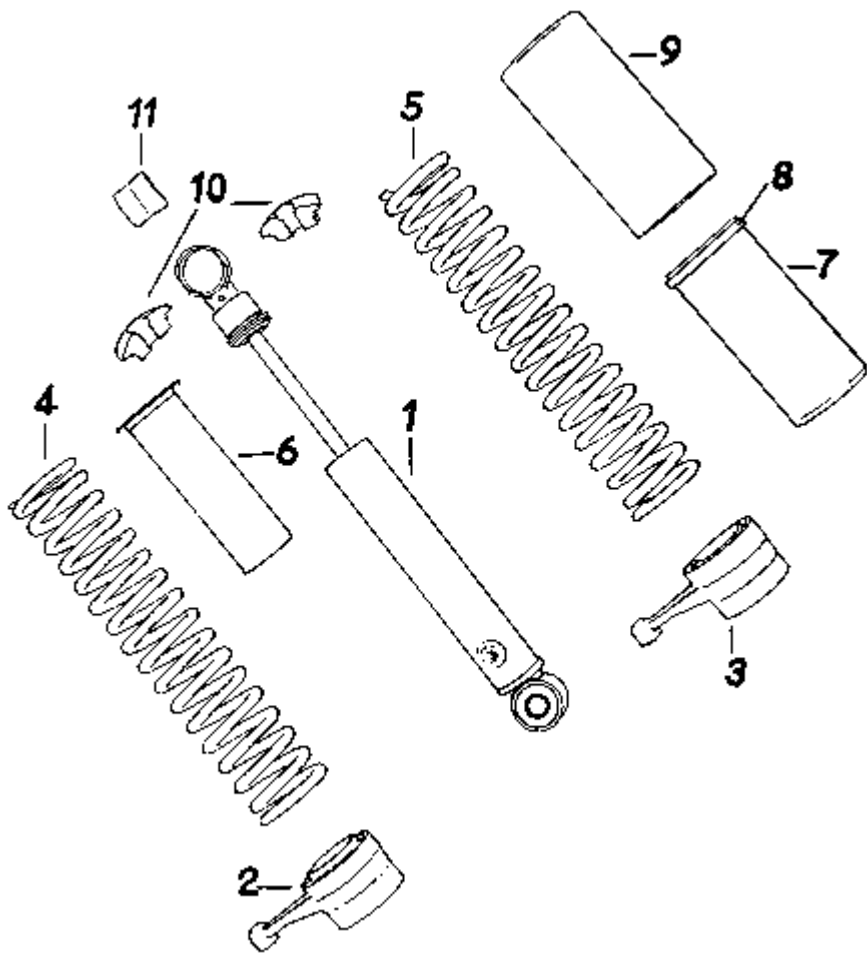


Bild-Nr.	Ersatzteil-Nr.	Bezeichnung	Anzahl	Bemerkung	VT
	16-23.023	Federbeine gepaart ohne Schutzhülsen	2	R	
1	80-40.100	Teleskopstoßdämpfer Type: A 22-100-88/8 MV	2	R	10
2	16-23.027	Verstellmuffe links ohne Schutzhülsen	1		
	16-23.026	Verstellmuffe rechts ohne Schutzhülsen	1		
3	16-23.014	Verstellmuffe links (Schutzhülseausführung)	1		
	16-23.013	Verstellmuffe rechts (Schutzhülseausführung)	1		
4	16-23.028	Druckfeder verchromt	2	Solo	2
5	05-23.081	Druckfeder (Schutzhülseausführung)	2	Solo	2
	05-23.092	Druckfeder für Seitenwagenbetrieb	2	SW	
6	13-23.046	Flanschhülse	2		12
7	16-23.010	Untere Schutzhülse verchromt	2		10
8	05-23.112	Führungsring dazu	2		10
9	05-23.025	Obere Schutzhülse verchromt	2		5
10	05-23.091	Stützringhälfte	4		4
11	05-23.161	Gummipuffer für obere Befestigung	2		12
		Sechskantschraube M 8x14 TGL 0-933-8.8 chromatiert	2		
	00-18.131	Scheibe	2		
		Sechskantschraube M 10x35 TGL 0-933-8.8 chromatiert	2		

		Federring B 10 TGL 7403 chromatiert	2		
	80-40.105	Gummipuffer unten	2		
	80-40.106	Gelenkbüchse	2		

Fahrgestell - Tafel 5

Vorderrad

[nächster Punkt](#) ; [Index](#)

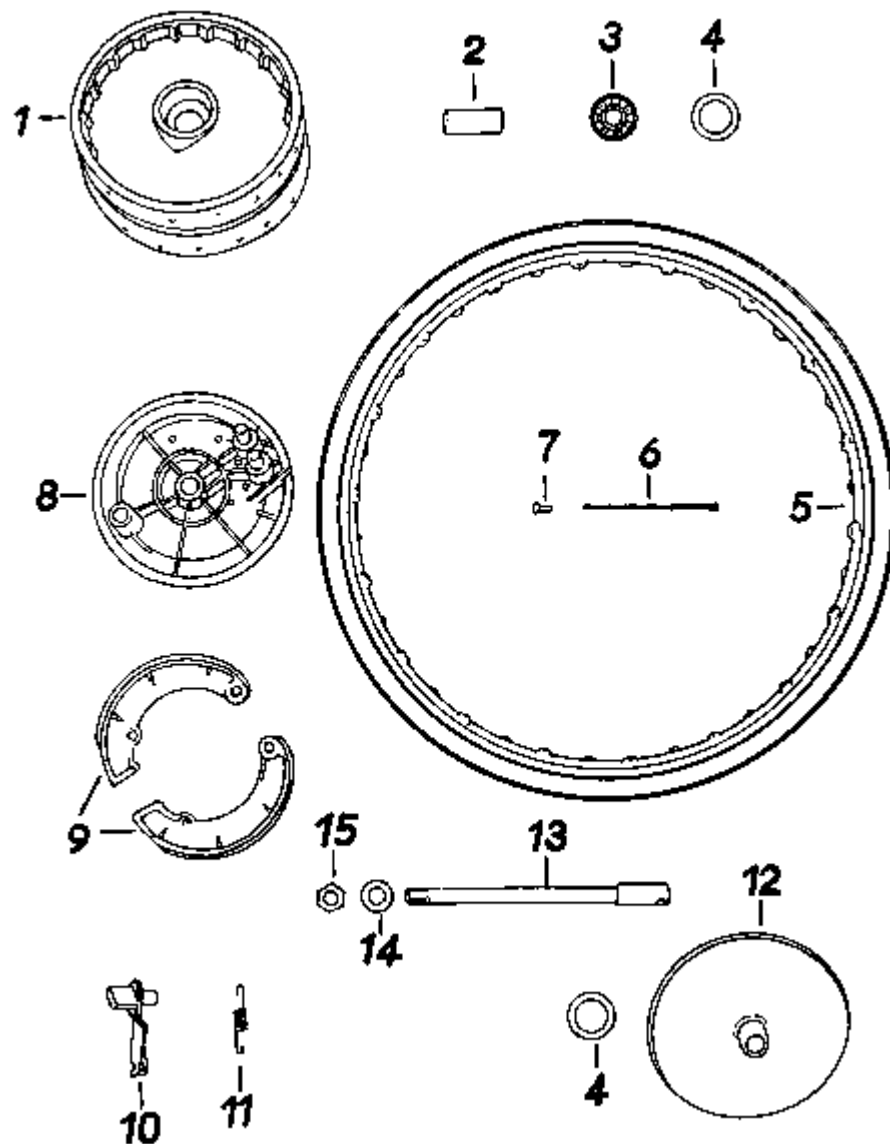


Bild-Nr.	Ersatzteil-Nr.	Bezeichnung	Anzahl	Bemerkung	VT
----------	----------------	-------------	--------	-----------	----

	22-24.256	Vorderrad	1		
1	22-24.259	Radkörper für Vorderrad	1		2
2	05-24.005	Abstandshülse	1		
3		Vorderradlager 6302 TGL 2981	2 ¹		10
4	01-24.314	Dichtring	2		10
5	13-24.037	Tiefbettfelge 1,60 Bx18	1		10
6	80-50.002	Speiche 149 TGL 39-491	36		200
7	80-50.015	Speichennippel M 4 TGL 39-491	36		400
		Reifen 2,75x18 TGL 6498	1 ²		
		Schlauch 2,75x18 TGL 20175	1 ²		
		Felgenband 25x18 TGL 104-6	1 ²		
8	22-24.274	Gegenhalter vollständig	1		5
	22-24.275	Gegenhalter vollständig, poliert	1		
	22-24.276	Gegenhalter trommelpoliert	1		
		Sechskantschraube M 8x45 TGL 0-933-8.8	1		
		Sechskantmutter M 8 TGL 0-934-6	1		
		Scheibe 8,4 TGL 0-125-St	1		
9	05-24.261	Bremsbacken vollständig	2	R	12
10	13-24.026	Bremshebel vollständig	1		5

11	13-24.019	Rückholfeder für Bremsbacken	1		10
		Sicherungsring 12 TGL 0-471	2		10
12	22-24.279	Radkörperdeckel	1		5
	22-24.280	Radkörperdeckel poliert	1		
13	22-24.285	Vorderradachse	1		5
14	00-18.156	Scheibe	1		
15		Sechskantmutter M 14x1,5 TGL 0-934-6	1		
	22-24.292	Zugstrebe zum Gegenhalter	1		3
		Sechskantschraube CM 8x55 TGL 0-931-8.8	1		
		Sechskantmutter M 8 TGL 0-934-6	2		
		Federscheibe 8 TGL 0-137	2		
	00-70.801	Scheibe 8,4 TGL 0-125-St	1		
		¹ unbedingt Blechkäfig verwenden			
		² werden nicht von MZ geliefert			

Fahrgestell - Tafel 6

Hinterrad, Fußbremsbetätigung

[nächster Punkt](#) ; [Index](#)

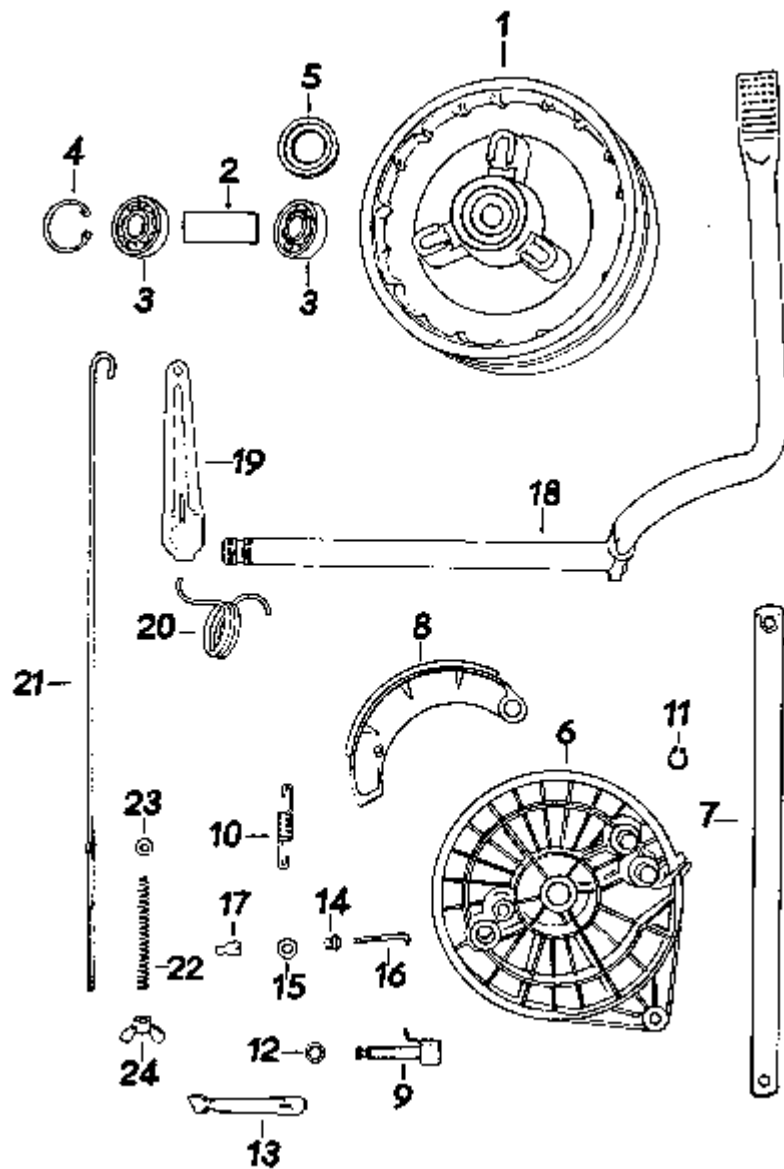


Bild-Nr.

Ersatzteil-Nr.

Bezeichnung

Anzahl

Bemerkung

VT

	22-25.032	Hinterrad mit Alu-Felge	1		
1	22-25.061	Radkörper für Hinterrad	1		2
	05-25.091	Tiefbettfelge poliert 2,15 Bx16	1		5
	80-50.005	Speiche A 122 TGL 39-491	36		200
	80-50.015	Speichennippel M 4 TGL 39-491	36		
2	05-25.008	Abstandshülse	1		
3		Hinterradlager 6302 TGL 2981	2 ¹		
4		Sicherungsring 42 TGL 0-472	1		3
5	01-24.314	Dichtring	1		
		Reifen 3,50x16 Profil K 31	1 ²		
		Schlauch 3,50x16	1 ²		
		Felgenband 25x16 TGL 104-6	1 ²		
6	05-25.254	Gegenhalter	1		3
	05-25.282	Gegenhalter poliert	1		3
7	05-25.279	Zugstrebe für Gegenhalter	1		
		Sechskantschraube M 8x25 TGL 0-933-8.8 chromatiert	2		
		Sechskantmutter M 8 TGL 0-934-5 S chromatiert	3		
8	05-24.261	Bremsbacken mit Belag	2	R	
9	05-25.258	Bremsschlüssel	1		5

	05-25.041	Kontaktfeder zum Bremslichtschalter	1		
		Halbrundkerbnagel 2,5x6 TGL 0-1476-4 D	2		
10	13-24.019	Rückholfeder für Bremsbacken	1		
11		Sicherungsring 12 TGL 0-471	2		
	80-05.036	Kegelschmierkopf A 6 TGL 0-71412	1		
12	02-25.071	Gummiring zum Bremsschlüssel	1		
13	05-25.115	Bremshebel	1		10
		Sechskantschraube M 6x25 TGL 0-931-8.8 dazu, chromatiert	1		
		Sechskantmutter M 6 TGL 0-934-5 S chromatiert	1		
		Federscheibe 6 TGL 0-137 vernickelt	1		
14	05-25.042	Isolierbüchse	1		10
15	05-25.043	Isolierscheibe	1		5
16	01-25.377	Kontaktschraube	1		10
		Sechskantmutter M 5 TGL 0-934-5 S verzinkt	2		
		Federscheibe 5 TGL 0-137 vernickelt	1		
17	13-30.204	Kontaktfahne für Bremslichtschalter	1		5
		Federring B 5 TGL 7403 verzinkt	1		
	B 1	*Flachsteckhülse A 6,3-1 TGL 200-3854	1	Thalheim	
	13-30.205	Isolierhülse für Flachsteckhülse	1		

18	16-29.013	Fußbremshebel	1		6
	16-29.011	Dichtring	2		10
	00-01.073	Unterlegscheibe	2		
19	16-29.002	Vorderer Bremshebel	1		3
20	16-29.010	Rückholfeder dazu	1		6
		Sechskantschraube M 8x40 TGL 0-931-8.8 chromatiert	1		
		Sechskantmutter M 8 TGL 0-934-5 S	1	chromat.	
		Federring B 8 TGL 7403	1	chromat.	
		Scheibe 8,4 TGL 0-125-St	1	chromat.	
21	05-29.041	Bremsstange	1		3
22	01-29.015	Druckfeder dazu	1		
23	00-18.139	Scheibe 6,4 TGL 0-125-St	2	chromat.	
24	01-29.014	Flügelmutter zur Bremsstange	1		
		¹ unbedingt Blechkäfig verwenden			
		² wird nicht von MZ geliefert			

Fahrgestell - Tafel 7

Hinterradantrieb

[nächster Punkt](#) ; [Index](#)

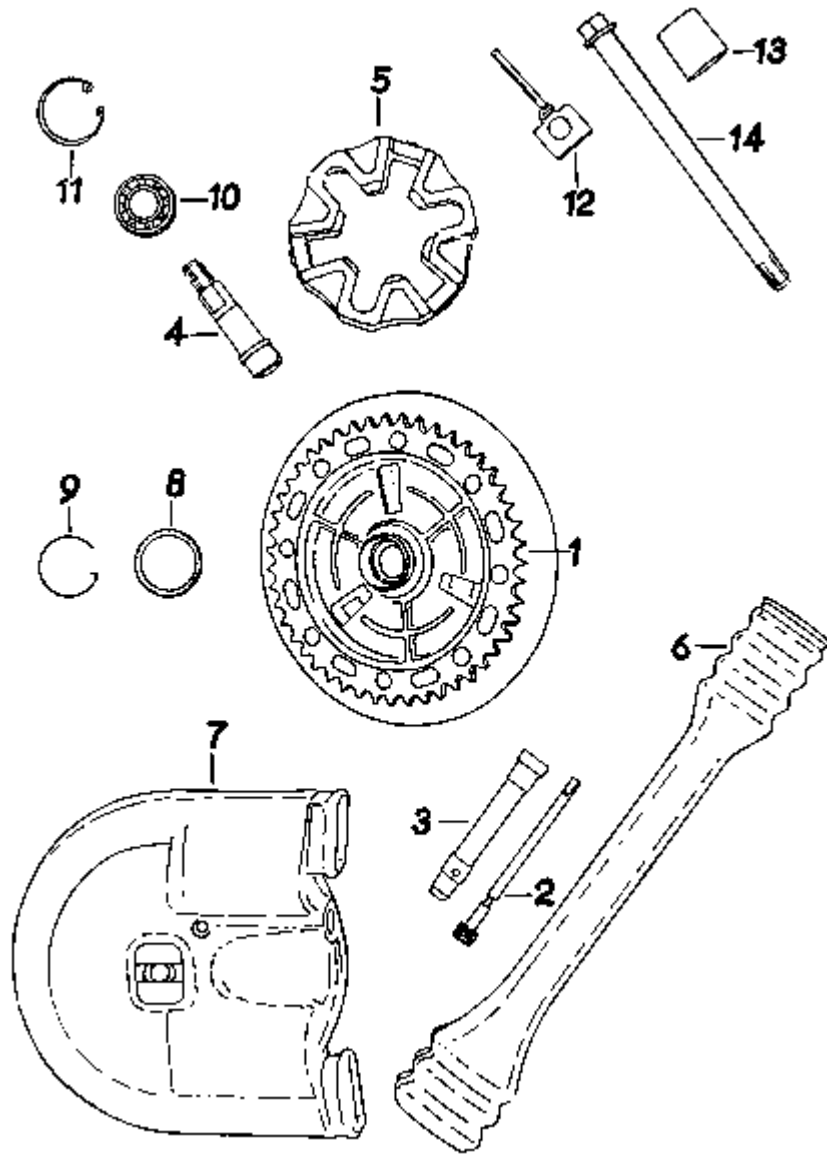


Bild-Nr.	Ersatzteil-Nr.	Bezeichnung	Anzahl	Bemerkung	VT
1	22-25.042	Dämpfungskörper mit Zahnkranz (47 Z)	1		5
2	22-25.045	Ritzel für Tachoantrieb	1		3
3	22-25.044	Lagerbüchse dazu	1		3
4	22-25.004	Flanschbolzen	1		3
		Sechskantmutter M 14x1,5 TGL 0-934-5 S chromatiert	1		
		Federscheibe 14 TGL 0-137 vernickelt	1		
5	22-25.023	Dämpfungsgummi	1		10
	80-20.108	Rollenkette 08 B-1-126 TGL 11796	1		10
	80-50.106	Steckglied D 08 B-1	1		15
6	22-25.054	Kettenschutzschlauch	2		20
7	22-25.041	Kettenabdeckung	1		12
	13-25.072	Zwischenscheibe zur Kettenabdeckung	1		
	13-25.022	Dichtungsstück	1		5
		Zahnscheibe C 6 TGL 0-6797 verzinkt	1		
		Senkschraube BM 6x8 TGL 5683 verzinkt	1		
8	22-25.027	Schraubenrad für Tachoantrieb	1		3
9	01-25.315	Hakensprengtring	1		
10		Kugellager 6204 TGL 2981	1 ¹		3

11		Sicherungsring 47 TGL 0-472	1		3
12	05-25.122	Kettenspanner	2		12
		Sechskantmutter M 6 TGL 0-934-5 S chromatiert	4		
		Scheibe 6,4 TGL 0-125-St chromatiert	2		
13	22-25.006	Distanzhülse	1		
14	22-25.003	Hinterradachse	1		3
	00-18.156	Scheibe dazu	1		
		¹ unbedingt Blechkäfig verwenden			

Fahrgestell - Tafel 8

Kraftstoffbehälter

[nächster Punkt](#) ; [Index](#)

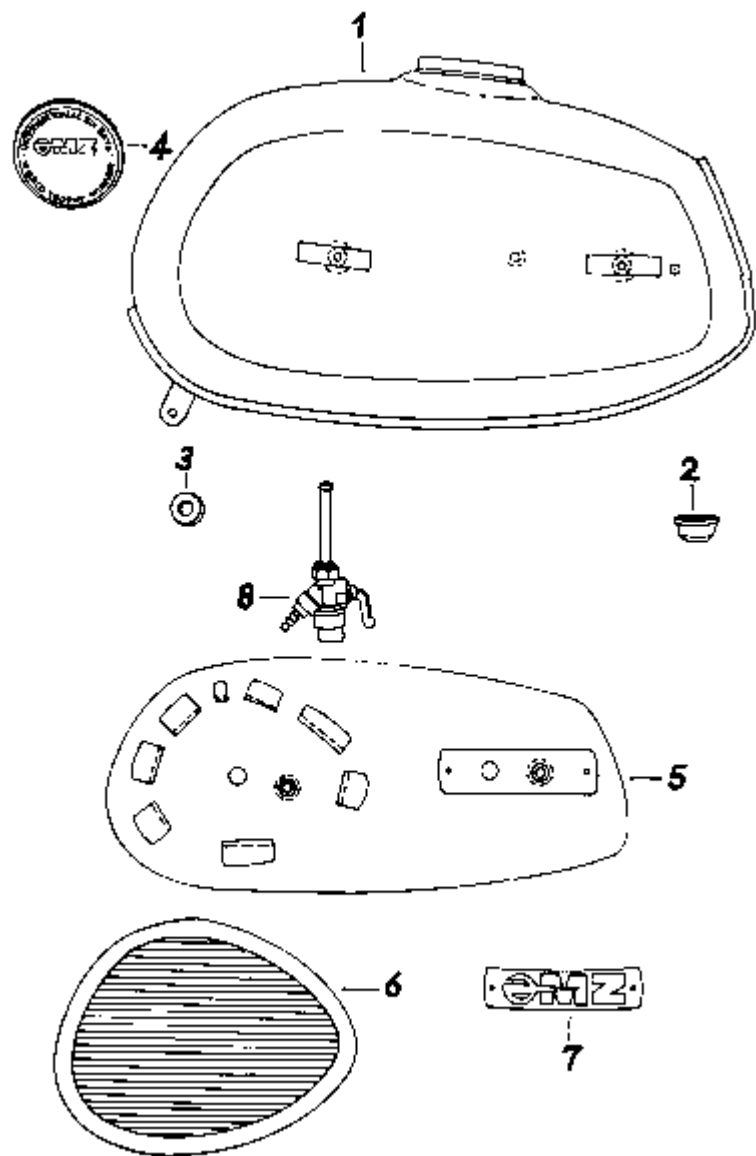


Bild-Nr.	Ersatzteil-Nr.	Bezeichnung	Anzahl	Bemerkung	VT
----------	----------------	-------------	--------	-----------	----

1	22-27.032	Kraftstoffbehälter 17,5 l	1		3
2	22-27.076	Auflagekörper für Kraftstoffbehälter vorn	2		10
	22-27.009	Distanzhülse	1		
3	22-27.008	Lagergummi hinten für Kraftstoffbehälter	2		10
		Sechskantschraube M 6x70 TGL 0-931-8.8 verzinkt	1		
		Sechskantmutter M 6 TGL 0-934-6 verzinkt	1		
		Federscheibe 6 TGL 0-137 vernickelt	1		
4	00-13.073	Tankverschluß hochglänzend	1		5
	13-27.094	Tankverschluß mit Meßbecher, verschließbar	1	nur für Export	
	00-13.093	Dichtring dazu	1		5
		Kraftstoffbehälter ohne Blenden 17,5 l			
	22-27.083	Halteblech für Kniekissen links	1		
	22-27.084	Halteblech für Kniekissen rechts	1		
	22-27.095	Zwischenstück für Abzeichen	2		
5	22-27.044	Blende links verchromt	1		
	22-27.043	Blende rechts verchromt	1		
		Zylinderschraube BM 5x6 TGL 0-84-5 S chromatiert	6		
6	22-27.039	Kniekissen links	1		3
	22-27.038	Kniekissen rechts	1		3

	22-27.047	Kraftstoffbehälter 12,5 l	1		3
		Kraftstoffbehälter ohne Blenden 12,5 l			
	22-27.097	Kniekissen links	1		
	22-27.098	Kniekissen rechts	1		
	22-27.099	Zwischenstück für Abzeichen	2		
5	22-27.058	Blende links, verchromt	1		
	22-27.057	Blende rechts, verchromt	1		
6	22-27.056	Kniekissen links	1		3
	22-27.055	Kniekissen rechts	1		3
7	22-27.040	Abzeichen	2		6
		Linsenschraube BM 3x6 TGL 0-85-5 S verchromt	4		
	FERS 323	Gummischeibe für Abzeichen	4		
8	13-27.051	Kraftstofffilterhahn	1		10
	80-60.105	Dichtring C 10x14 TGL 0-7603 dazu	1		
		Kraftstoffschlauch A 5x180 für 17,5-l-Tank	1	Meterware	
		Kraftstoffschlauch A 5x150 für 12,5-l-Tank	1		

Fahrgestell - Tafel 9

Auspuffanlage

[nächster Punkt](#) ; [Index](#)

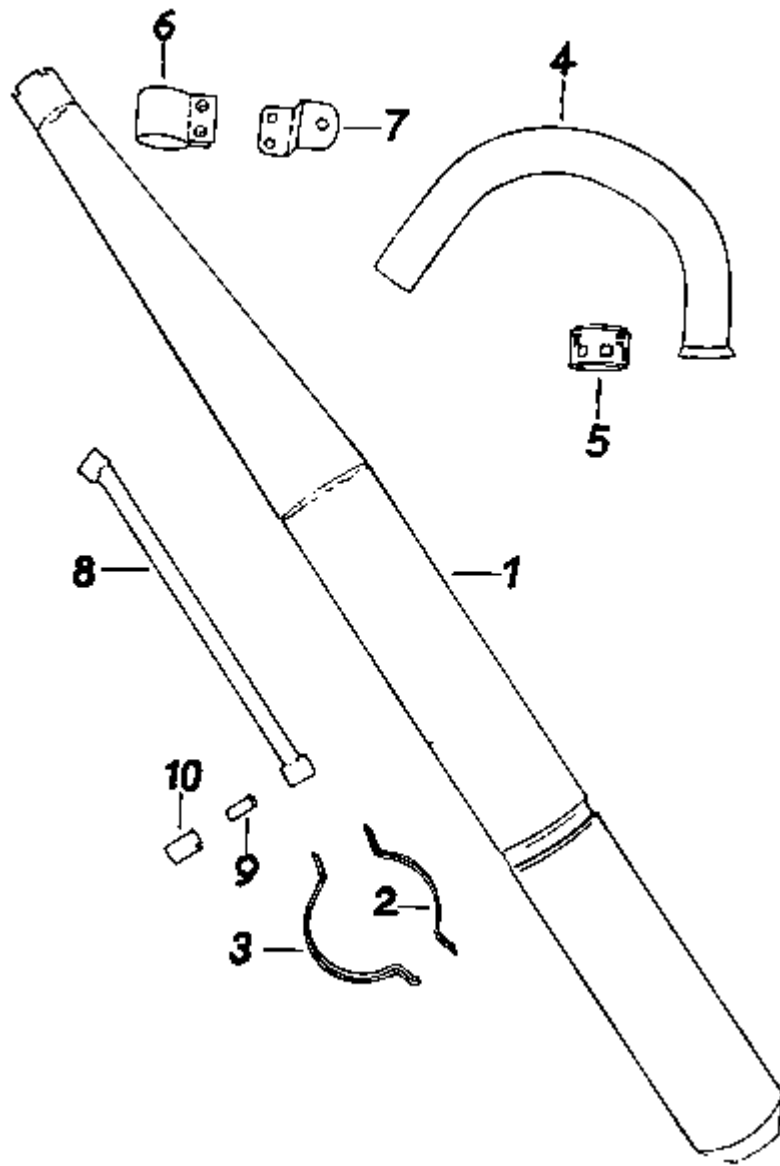


Bild-Nr.	Ersatzteil-Nr.	Bezeichnung	Anzahl	Bemerkung	VT
1	22-28.144	Auspufftopf	1		6
2	16-27.113	Linkes Seitenteil für Schelle	1		
3	16-27.112	Rechtes Seitenteil für Schelle	1		
		Sechskantschraube M 8x25 TGL 0-933-8.8 chromatiert	1		
		Sechskantmutter M 8 TGL 0-934-5 S chromatiert	1		
		Federscheibe 8 TGL 0-137 vernickelt	1		
4	22-28.132	Auspuffrohr	1		3
5	16-27.153	Überwurfmutter	1		5
6	16-27.122	Schelle für Auspuff	1		
	22-28.141	Verstärkung für Auspuffschelle	1		
	22-28.142	Verstärkung für Auspuffschelle	1		
7	22-28.134	Halteblech für Auspufftopf	1		
		Sechskantschraube M 8x25 TGL 0-933-8.8 chromatiert	2		
		Sechskantmutter M 8 TGL 0-934-5 S chromatiert	2		
		Federscheibe 8 TGL 0-137 chromatiert	2		
8	22-28.138	Auspuffbefestigungsstrebe	1		
9	16-27.048	Abstandshülse dazu	2		
10	16-27.106	Dämpfungsgummi (Silent)	2		

		Sechskantschraube M 8x40 TGL 0-931-8.8 chromatiert	2		
		Sechskantmutter M 8 TGL 0-934-5 S chromatiert	2		
		Federring B 8 TGL 7403 chromatiert	2		
		Sechskantschraube M 10x25 TGL 0-933-8.8 chromatiert	1		
		Federscheibe 10 TGL 0-137 vernickelt	1		

Fahrgestell - Tafel 10

Kotflügel

[nächster Punkt](#) ; [Index](#)

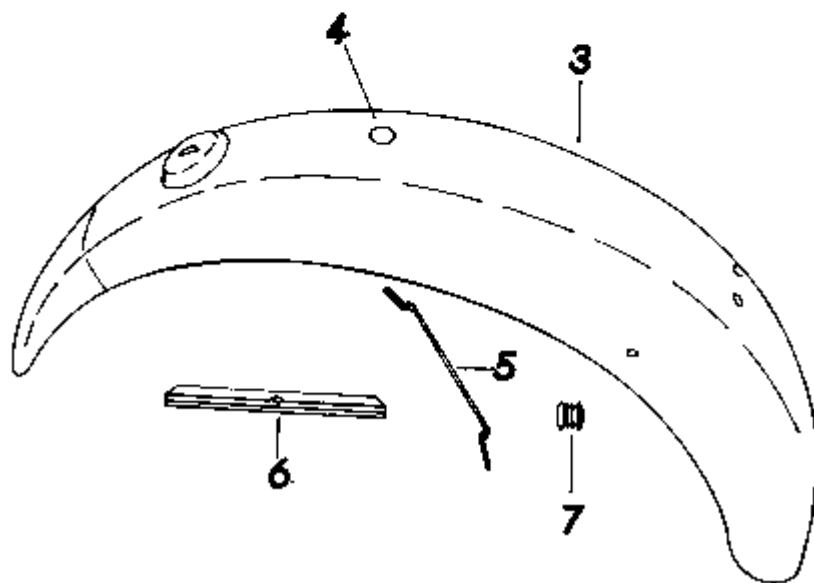
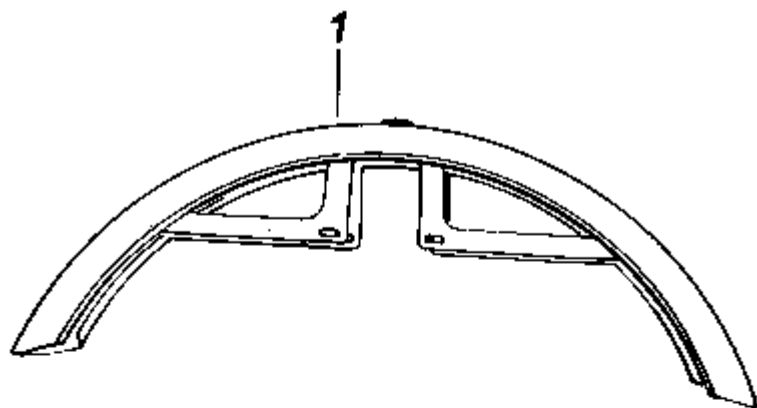


Bild-Nr.	Ersatzteil-Nr.	Bezeichnung	Anzahl	Bemerkung	VT
----------	----------------	-------------	--------	-----------	----

1	22-29.087	Vorderradkotflügel vollst.	1		3
		Sechskantschraube M 6x30 TGL 0-931-8.8	4		
		Sechskantmutter M 6 TGL 0-934-6	4		
		Unterlegscheibe 6,4 TGL 0-125-St	4		
		Federscheibe 6 TGL 0-137	4		
	22-29.100	Vorderradkotflügel verchromt	1		
	22-29.103	Strebe dazu	1		
	22-29.106	obere Strebe	1		
		Sechskantschraube M 6x12 TGL 0-933-8.8 chromatiert	4		
		Sechskantschraube M 6x35 TGL 0-931-8.8 chromatiert	2		
	02-48.071	Verschlußstopfen	1		
3	22-30.104	Hinterradkotflügel	1		2
	22-30.109	Schmutzschutz	1		
		Sechskantschraube M 6x16 TGL 0-933-8.8 (Schmutzschutz)	2		
		Sechskantmutter M 6 TGL 0-934-6	2		
		Federring B 6 TGL 7403	2		
4	02-48.071	Verschlußstopfen	1		
		Sechskantschraube M 8x12 TGL 0-933-8.8	2		
		Sechskantmutter M 8 TGL 0-934-6	3		

		Federscheibe 8 TGL 0-137	3		
5	22-34.066	Kennzeichenträger	1		
6	13-30.335	Kennzeichenhalter	1		
7	16-21.262	Verschlußstopfen zum Bügel für Sitzbankaufnahme	2		
		Kennzeichenschild C TGL 15635-P	1		
		Sechskantschraube für Kennzeichenträger M 6x12 TGL 0-933-8.8	1		
		Zylinderschraube BM 5x12 TGL 0-84-5.8 für Kennzeichen	4		
		Sechskantmutter M 5 TGL 0-934-6	4		
		Federring B 5 TGL 7403	4		
		BRD-Ausführung			
	22-30.139	Hinterrad-Kotflügel	1		
	13-30.212	Rahmen für Kennzeichen	1		
	8522.7	Brems-Schluß-Kennzeichenleuchte	1		
		Glühlampe E 6 V 18 W	1		
		Glühlampe E 6 V 10 W	1		
	22-34.075	Zwischenstück für BSKL	1		
	22-34.069	Halter für BSKL	1		
	13-30.242	Halter für Rückstrahler	1		
	13-30.243	Rückstrahler	1		

Fahrgestell - Tafel 11

Sitzbank, Zubehör

[nächster Punkt](#) ; [Index](#)

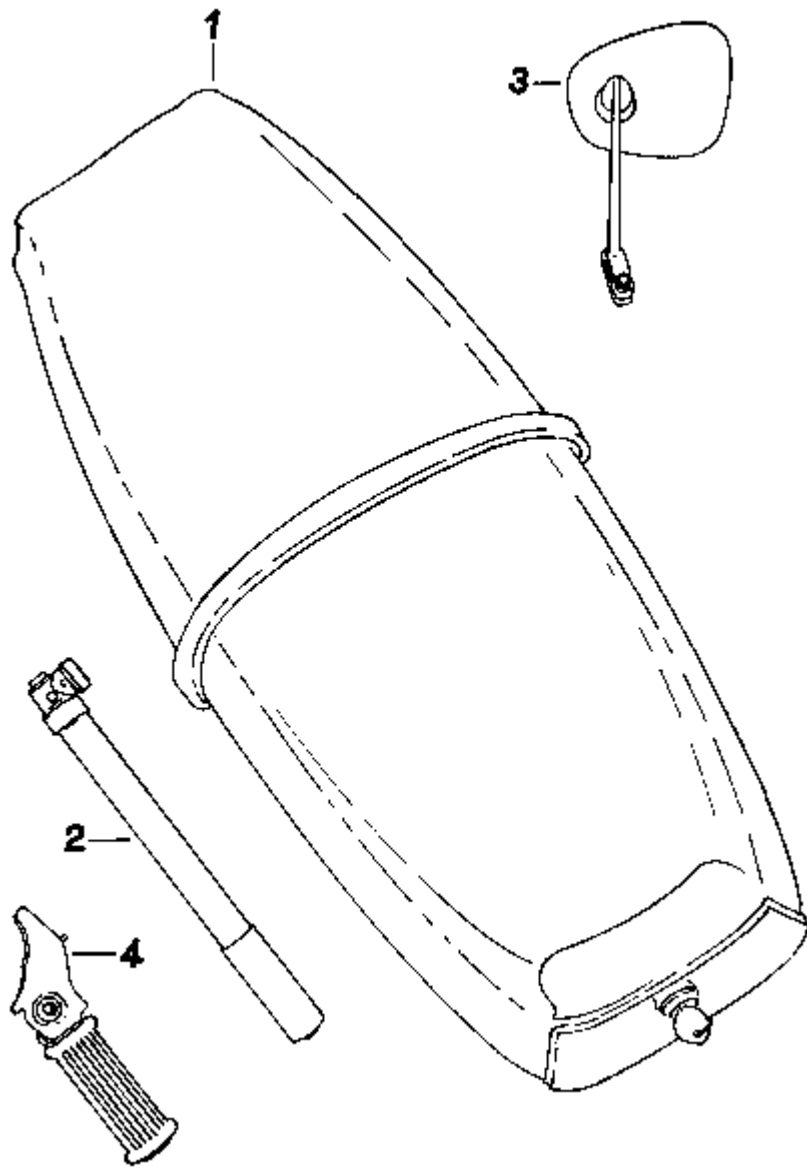


Bild-Nr.	Ersatzteil-Nr.	Bezeichnung	Anzahl	Bemerkung	VT
----------	----------------	-------------	--------	-----------	----

1	22-31.016	Sitzbank	1	R	2
	19-31.013	Deckel für Sitzbank mit Schloß	1		3
	19-31.026	Sitzbankschloß	1		
		Sechskantschraube M 8x16 TGL 0-933-8.8 zur Befestigung, chromatiert	4		
		Scheibe 8,4 TGL 0-125 St chromatiert	4		
		Federring B 8 TGL 7403 chromatiert	4		
2	80-80.050	Luftpumpe B 285 TGL 7640	1		
3	80-50.304	Rückblickspiegel mit Klemmschellenbefestigung 31031 L	1		6
4	16-31.950	Soziusfußraste A ETW-N 60504	2		10
		Sechskantmutter M 10 TGL 0-934-6 chromatiert	2		
		Federring B 10 TGL 7403 chromatiert	2		

Fahrgestell - Tafel 12

Verkleidung, Ansauganlage

[nächster Punkt](#) ; [Index](#)

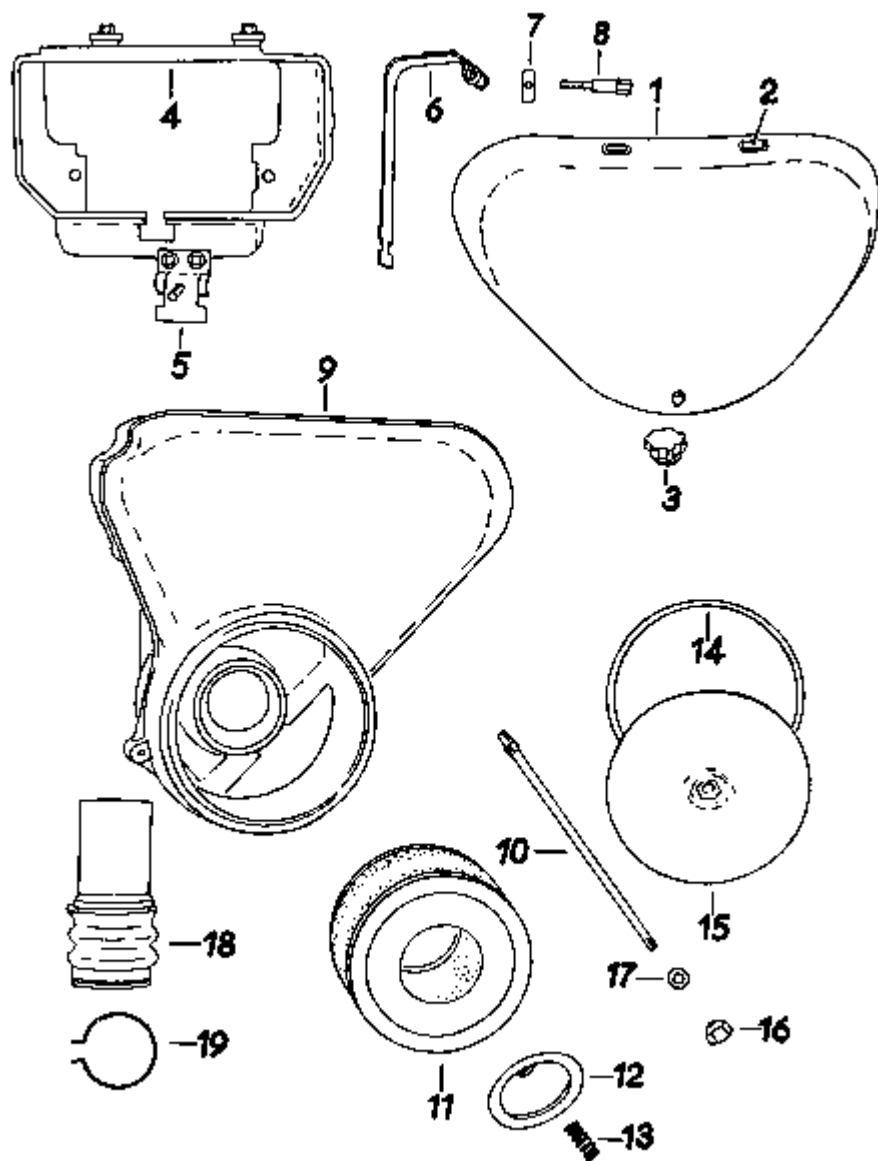


Bild-Nr.	Ersatzteil-Nr.	Bezeichnung	Anzahl	Bemerkung	VT
----------	----------------	-------------	--------	-----------	----

1	22-32.004	Verkleidung rechts	1		3
2	22-32.005	Manschette in Verkleidung oben	2		
3	22-32.024	Sterngriffmutter	1		6
4	22-33.036	Batterieträger	1		2
5	22-33.033	Befestigungsblech	1		
6	22-34.043	Batteriespannband	1		
7	22-34.044	Rolle für Spannband	1		
8	00-06.052	Spannschraube	1		
9	22-33.002	Gehäuse für Ansauggeräuschkämpfer vollst.	1		2
		Sechskantschraube M 6x70 TGL 0-931-8.8 chromatiert	4		
		Federscheibe 6 TGL 0-137 vernickelt	6		
		Zylinderschraube AM 6x25 TGL 0-84-5.8 chromatiert	2		
		Zylinderschraube BM 8x25 TGL 0-84-5.8	3		
		Federschiebe 8 TGL 0-137	4		
	22-33.012	Fassung für Dichtung am Rahmen	1		3
	22-33.013	Dichtung 62x40x10	1		6
	22-33.014	Dichtung 62x40x5	1		6
10	22-33.015	Stiftschraube	1		
		Sechskantschraube AM 8 TGL 0-439-5	1		

11	22-33.018	Trockenluftfilter ø 130x82	1		15
	22-33.019	Naßluftfilter	1		
12	22-33.020	Federteller	1		
13	22-33.027	Druckfeder	1		
14	22-33.021	Dichtring	1		6
15	22-33.022	Verschlußdeckel verchromt	1		5
	22-33.023	Verschlußdeckel lackiert	1		
16	22-33.026	Halsmutter	1		5
17	22-33.038	Dichtscheibe	1		
	00-18.197	Scheibe dazu	1		
18	22-33.032	Anschlußstück zum Vergaser	1		4
19	22-33.034	Klemmring	1		
		Zylinderschraube BM 4x30 TGL 0-84-6 chromatiert	1		
		Sechskantmutter M 4 TGL 0-934-6 chromatiert	1		

Elektrische Ausrüstung - Tafel 13

Batterie, Lichtmaschine, Regler

[nächster Punkt](#) ; [Index](#)

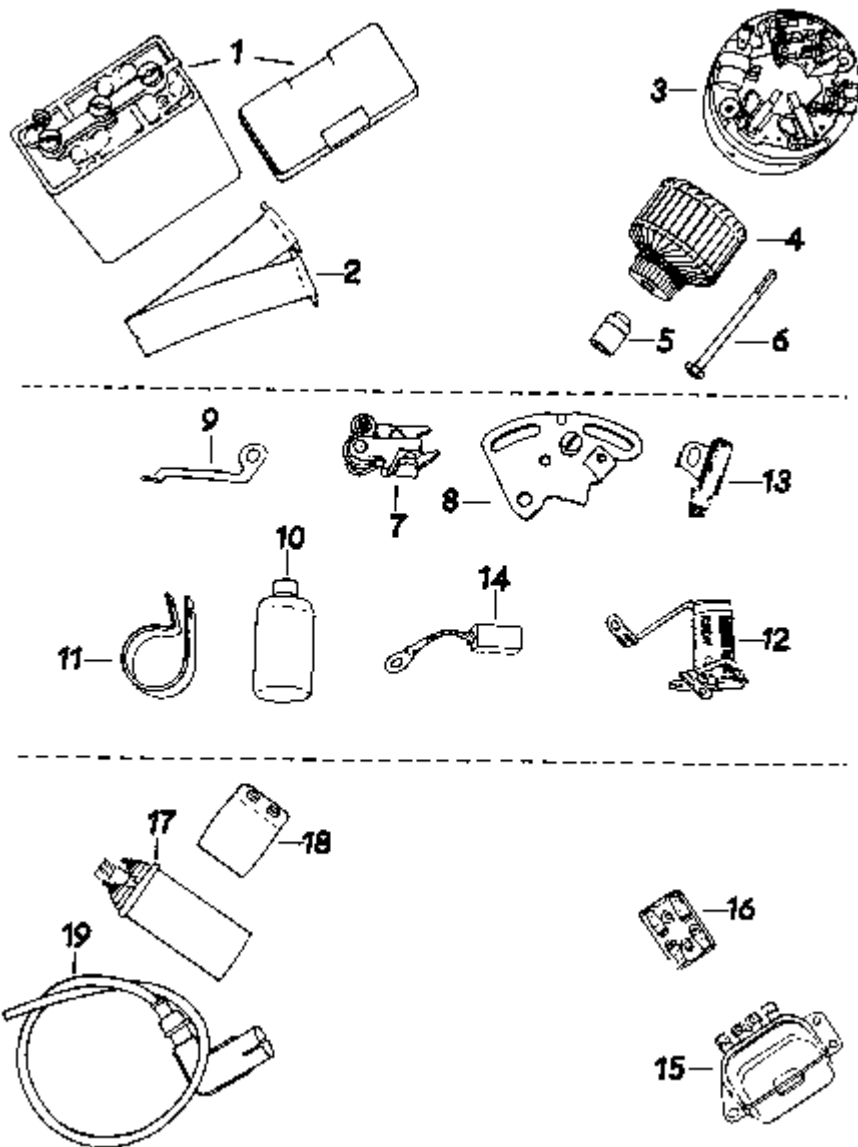


Bild-Nr.	Ersatzteil-Nr.	Bezeichnung	Anzahl	Bemerkung	VT
----------	----------------	-------------	--------	-----------	----

1		Batterie 6 V, 12 Ah TGL 25460	1		3
	13-30.177	Batterieunterlage	1		
	22-34.043	Batteriespannband	1		2
	22-34.044	Rolle für Spannband	1		2
	00-06.052	Spannschraube	1		2
		Lichtmaschine 8016.4/21 (wird nicht als Ersatzteil geliefert)			
3	8016.4/21-2	* Lichtmaschinengehäuse mit Feldspulen	1		5
	8016.4-211/3	* Anfangsspule	1		
	8016.4-212	* Mittelspule offen	2		
	8016.4-213	* Mittelspule gekreuzt	2		
	8016.4-214/1	* Endspule	1		
		Zylinderschraube zur Lichtmaschinenbefestigung CM 5x85 TGL 0-84-5.8	2		
		Federscheibe 5 TGL 0-137 dazu	2		
4	8016.4/21-1	* Anker	1		5
5	8019.3	* Nocken	1		5
6	11-49.012	Sechskantschraube zur Ankerbefestigung	1		
		Federring B 8 TGL 7403 dazu	1		
7	8320.3/4	* Unterbrecherkontakte	1		10

8	8320.3/3-001	*Spezialeinstellplatte	1		2
9	8016.5-200:1/2	*Stromschiene	1		
10	8016.1-200:08	*Kondensator	1		3
11	A IKAN 134	*Kondensatorschelle	1		
12	8016.4-250/2	*Widerstand	1		10
13	8329.1	*Filzwischer	1		3
14	8016.1-202	*Kohlebürste, plus und minus	2		20
	8016.4/1-221	*Bürstenhalter	2		
	8016.1-203	*Federdeckel dazu	2		
	5 FEKN 20	*Schraubenfeder dazu	2		
	A FEKN 80	*Kontaktfahne	1		
	B FEKN 80	*Kontaktfahne	1		
	22-34.250	*Maschinenkabel	1		1
	05-30.031	Muffe zum Maschinenkabel	1		
		Kabelband 70 ETW-N 60507	1	Meterware	
		Kabelband 130 ETW-N 60507	3	Meterware	
		Kabelband 180 ETW-N 60507	1	Meterware	
		Kabelbandknopf ETW-N 60507	5		

15	8106.7/1	* Reglerschalter 6 V	1		5
	22-34.047	Dämpfungstasche	2		
16	8811.13/2-1	* Sicherungssockel	1		
		Zylinderschraube M 5x14 TGL 0-84 chromatiert	2		
		* Schmelzeinsatz (Sicherung) A 16 TGL 11135	2		50
17	8351.1/2	* Zündspule 6 V	1		3
18	8351.1/1-000:1(4)	* Befestigungsschelle für Zündspule	1		
		Sechskantschraube M 6x18 TGL 0-933-8.8	2		
		Sechskantmutter M 6 TGL 0-934-5 S chromatiert	2		
		Federring B 6 TGL 7403 chromatiert	2		
19		* Zündkabel NZüY	1	Meterware	
		* Endstörstecker Aw 14 TGL 200-3612	1		10
	14 FEKN	* Gummimuffe für Zündkabel	1		
		Die mit einem * gekennzeichneten Teile sind durch Fahrzeugelektrik Thalheim (Erzgeb.) zu beziehen.			

Elektrische Ausrüstung - Tafel 14

Scheinwerfer, Brems-Schluß-Kennzeichenleuchte

[nächster Punkt](#) ; [Index](#)

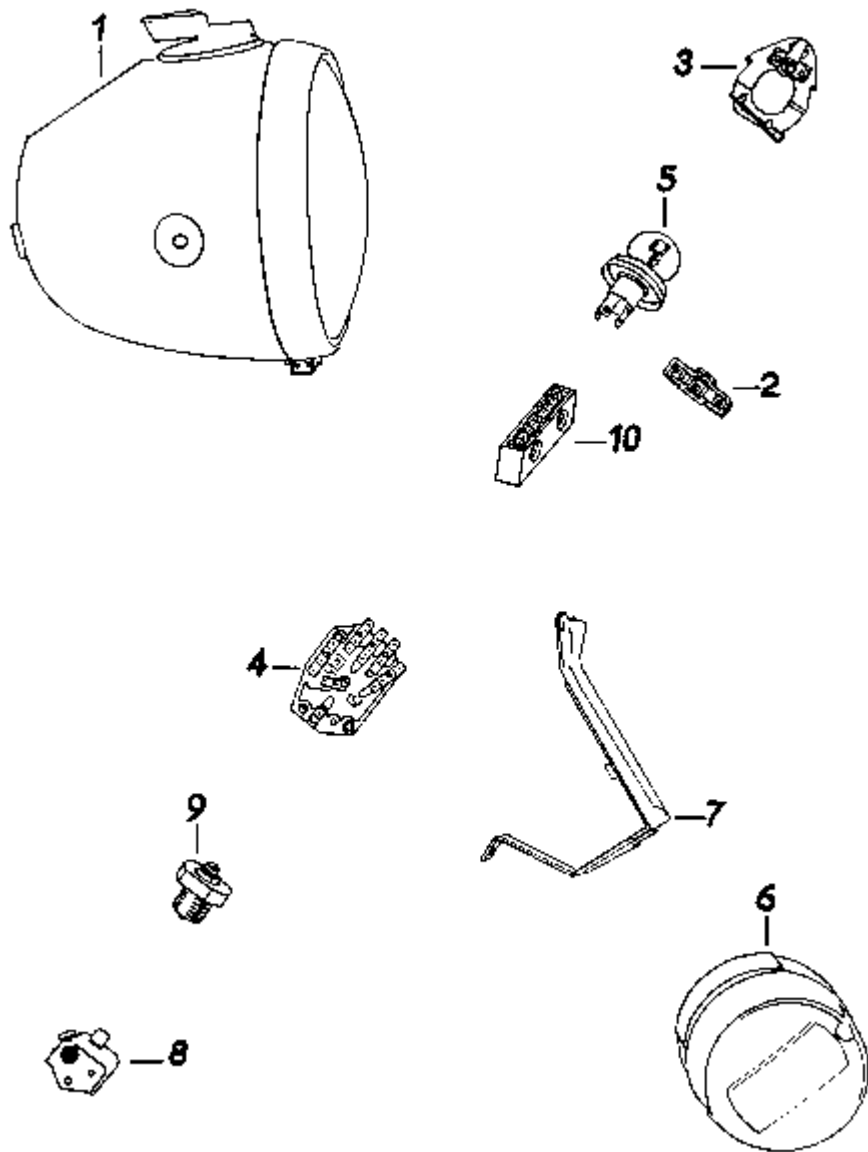


Bild-Nr.	Ersatzteil-Nr.	Bezeichnung	Anzahl	Bemerkung	VT
1	22-34.021	Scheinwerfergehäuse	1		3
	8706.14-2	*Vorderteil für Scheinwerfer	1		
	8709.1/6	*Reflektor mit Streuscheibe rechtsasymmetrisch	1		10
	8709.1/9	*Reflektor mit Streuscheibe linksasymmetrisch	1		
	8706.14-21	*Frontring (Abdeckung)	1		5
	A FERS 450	*Haltefeder zum Frontring	n. Bed.		
2	A FERS 560	*Anschlußstück A TGL 71-1019	1		2
3	A FERS 581	*Glühlampenhalterung A TGL 200-4511	1		2
4	8626.1/8	*Zündlichtschalter	1		5
	8626.1/6-1	*Abdeckung dazu	1		5
	22-34.226	Dichtung zur Abdeckung	1		
	8629.2	*Zündschlüssel	1		5
5		*Glühlampe A 6 V 45/40 W TGL 11413	1		10
		*Glühlampe D 6 V 4 W - BA 9 s	1		
		*Glühlampe D 6 V 1,2 W - BA 7 s	5		
	B FERS 124	*Gummitülle für Scheinwerfer	2		

	22-34.023	*Kabelbaum LSB 10/61	1		1
	19-30.028	Kabeldurchführung im Scheinwerfer für Tachospirale	1		5
6	8522.11	*Brems-Schluß-Kennzeichenleuchte	1		5
7	22-34.063	Halter dazu verchromt	1		5
	22-34.067	Halter lackiert	1		2
		*Glühlampe B 6 V 5 W - BA 15 s	1		6
		*Glühlampe B 6 V 21 W - BA 15 s	1		12
8	8626.13	*Abblendschalter mit Lichthupenknopf	1		3
	13-30.170	*Abblendkabel MK 5/7	1		
	19-30.035	Gummitülle für Abblendkabel	2		5
		Linsenschraube AM 4x28 TGL 0-85-4 S zum Schalter	1		
		Sechskantmutter M 4 TGL 0-934-5 S	2		
		Federring B 4 TGL 7403	2		
9	8606.10	*Leergangkontakt	1		
10	8800.1/2	*Leistungsverbinder A 8 TGL 200-3748 (Klemmbrett)	1		
	22-34.060	*Kabel für Brems-Schluß-Kennzeichenleuchte LSB 4/183	1		
		Zylinderschraube AM 4x20 TGL 0-84 chromatiert	2		
		Federscheibe 4 TGL 0-137 vernickelt	2		

		BRD-Ausführung			
6	8522.7	* Brems-Schluß-Kennzeichenleuchte	1		
		* Glühlampe E 6 V 18 W	1		
		* Glühlampe E 6 V 10 W	1		
	22-34.075	Zwischenstück für BSKL	1		
	22-34.069	Halter für BSKL	1		
	22-30.139	Hinterrad-kotflügel	1		
	13-30.242	Halter für Rückstrahler	1		
	13-30.243	Rückstrahler	1		

Elektrische Ausrüstung - Tafel 15

Signalhorn, Blinkanlage, Tachometer

[nächster Punkt](#) ; [Index](#)

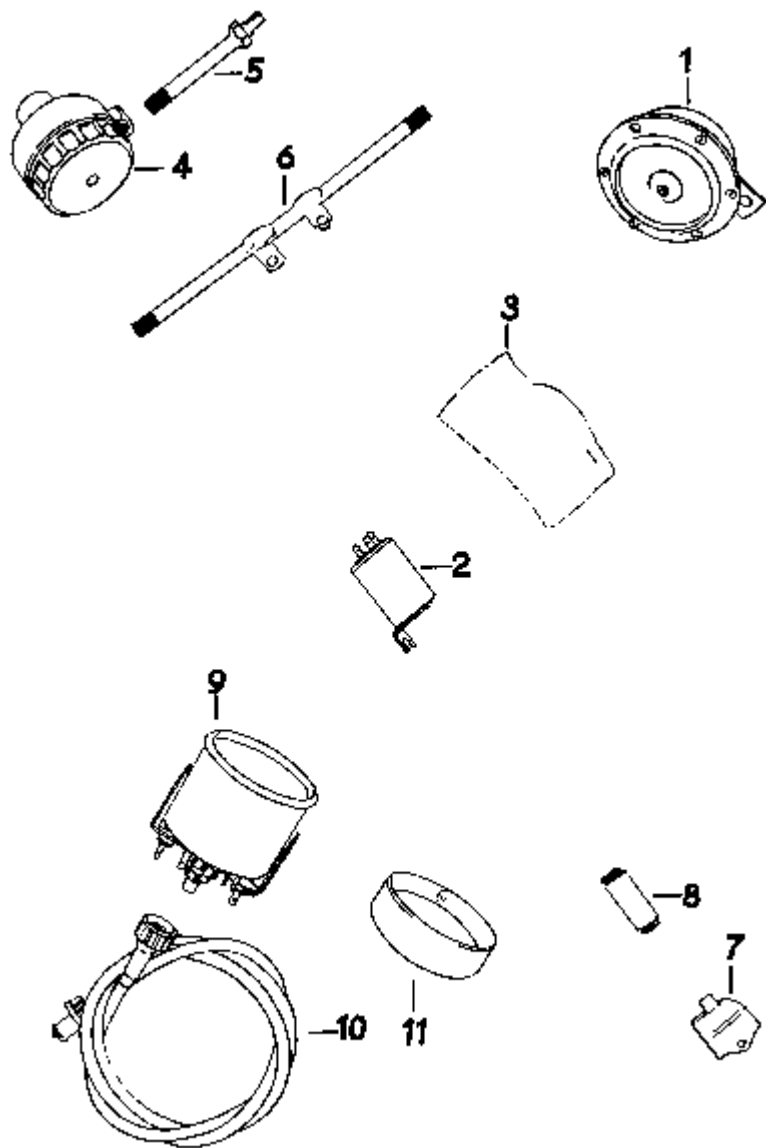


Bild-Nr.	Ersatzteil-Nr.	Bezeichnung	Anzahl	Bemerkung	VT
----------	----------------	-------------	--------	-----------	----

1	8411.12/1	*Signalhorn	1		2
		Sechskantmutter M 8 TGL 0-934-6	1		
		Federscheibe 8 TGL 0-137 vernickelt	1		
		Zylinderschraube BM 5x10 TGL 0-84 chromatiert	1		
		Sechskantmutter M 5 TGL 0-934-6	1		
		Federscheibe 5 TGL 0-137	1		
2	8581.19	*Blinkgeber 6 V 21 W	1		2
3	22-34.026	Tasche dazu	1		2
4	8580.23	*Blinkleuchte vorn	2		4
5	22-34.097	Blinkleuchtenaufnahme vorn	2		2
6	22-34.057	Blinkleuchtenaufnahme hinten	1		2
	8580.23/1	Blinkleuchte hinten	2		4
		*Glühlampe B 6 V 21 W TGL 10833	4		
	22-34.061	*Kabel für Blinkleuchten hinten LSB 4/169	1		
7	8606.7	*Blinkschalter	1		2
	22-34.025	*Kabel für Blinkschalter B 3x0,75 A 16	1		
		*Buchsenklemmleiste 2polig 4 TGL 200-3681 D	1		
		Linsenschraube AM 4x30 TGL 0-85-4 S chromatiert	2		

		Sechskantmutter M 4 TGL 0-934-5 S chromatiert	2		
		Federring B 4 TGL 7403 chromatiert	2		
8	8819.1	*Sicherungshülse	1		2
		*Schmelzeinsatz (Sicherung) 8 TGL 11135 dazu	1		20
9	80-50.219	Rundtachometer mit Blinkleuchtenkontrollampe 3.0220/10	1	R	5
	80-50.204	Rundtachometer ohne Blinkleuchtenkontrollampe 91.0032	1	R	5
10	22-34.022	Tachometerantriebsspirale	1		5
11	19-30.061	Abstandshülse für Tachometer	1		3
	22-34.113	Dichtring	1		10
	19-30.060	Abdeckkappe für Blinkschalter-Aussparung (Lenker)	1		
		Die mit einem * gekennzeichneten Teile dieser Tafel sind von der Fahrzeugelektrik Thalheim (Erzgeb.) zu beziehen.			

Zubehör - Tafel 16

Werkzeug, Sonderzubehör

[nächster Punkt](#) ; [Index](#)

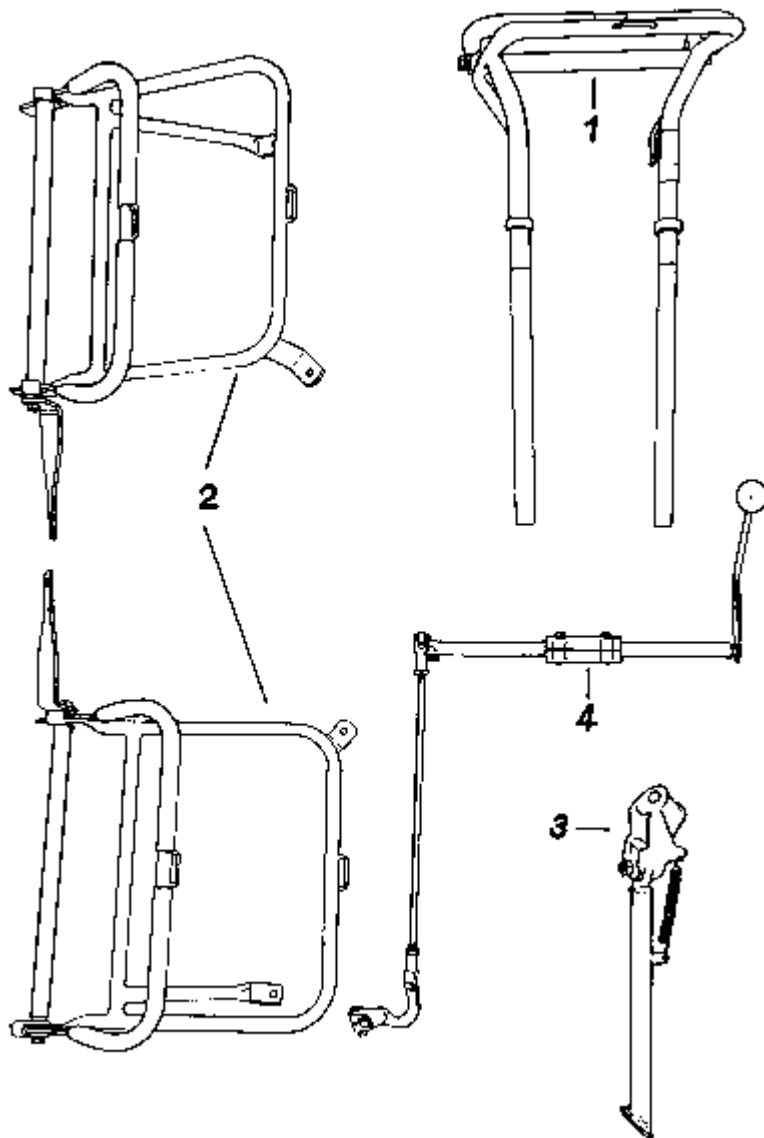


Bild-Nr.	Ersatzteil-Nr.	Bezeichnung	Anzahl	Bemerkung	VT
----------	----------------	-------------	--------	-----------	----

	22-37.000	Werkzeugtasche vollständig	1		
		Werkzeugsatz besteht aus:			
	A MZS 453	Werkzeugtasche	1		
		Kombinationszange 160 TGL 4694	1 ¹		
		Schraubendreher A 0,4x2,3x30 TGL 48-73503-C 45beständig	1 ¹		
		Schraubendreher G TGL 48-73503-C 45beständig	1 ¹		
	00-04.049	Bolzen	1		
	00-04.226	Zündkerzenschlüssel	1		
	00-04.230	Zylinderkopfschlüssel	1		
		Doppelmaulschlüssel 19x22	1 ¹		
		Doppelmaulschlüssel 13x17	1 ¹		
		Doppelmaulschlüssel 12x13	1 ¹		
		Doppelmaulschlüssel 9x11	1 ¹		
		Doppelmaulschlüssel 8x10	1 ¹		
		Reifenmontierhebel A TGL 39-442	1		
		Reifenmontierhebel B TGL 39-442	1		
		Büchse für Reifenreparatur	1 ¹		
		Abstandslehre 0,6 TGL 31508	1		
		Abstandslehre 0,3 TGL 31508	1		

		Steckglied D 08 B-1 TGL 11796	1		
	22-37.001	Tasche mit Ersatzglühlampen und Sicherungen	1		
		Sonderzubehör:			
1	22-38.001	Taschenträger	1		
		Sechskantschraube M 6x35 TGL 0-933-8.8	1		
		Sechskantmutter M 6 TGL 0-934-6	1		
		Scheibe 6,4 TGL 0-125-St	1		
2	22-38.007	Seitengepäckträger rechts und links	1		
3	16-30.132	Seitenständer mit Lagerbock	1		
	16-30.128	Lagerbock	1		
	16-30.129	Seitenständerstrebe	1		
	02-21.105	Lagerbüchse	1		
	02-25.028	Zugfeder	1		
4		Handschtaltung auf Anfrage	1		
	22-38.119	Beinschutzgarnitur	1		
		¹ werden nicht einzeln geliefert			

Motor - Tafel 17

Gehäuse

[nächster Punkt](#) ; [Index](#)

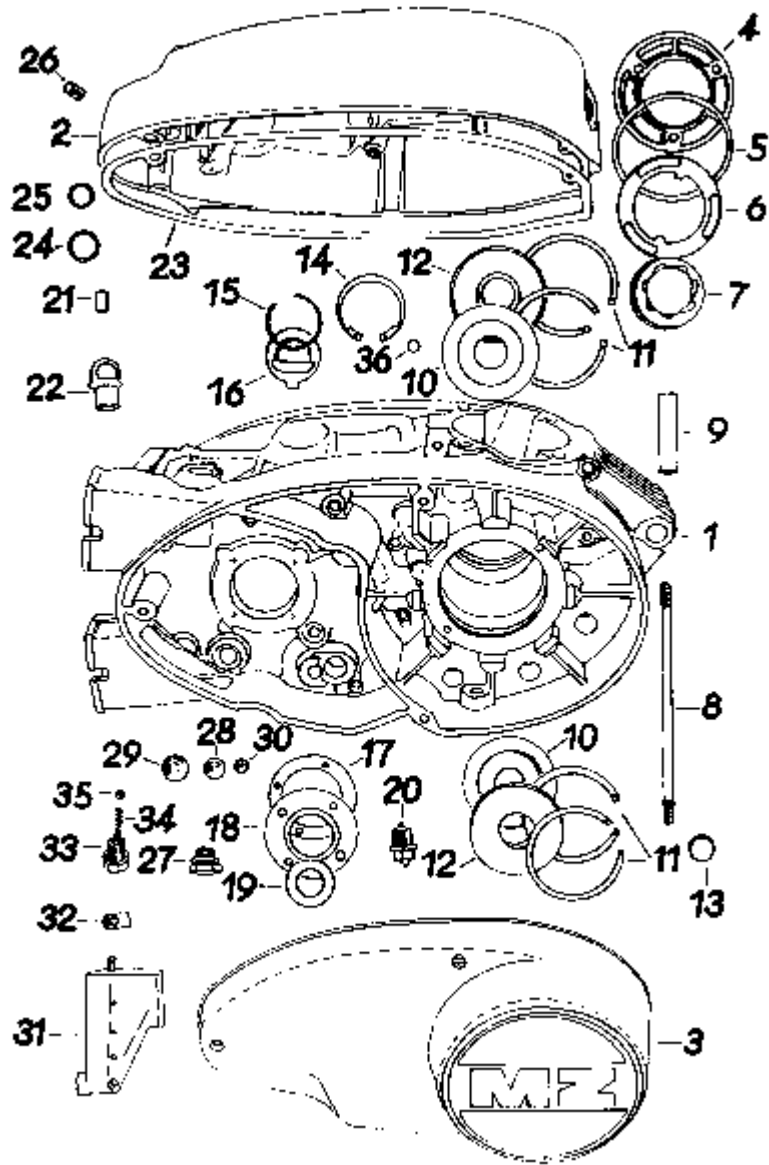


Bild-Nr.	Ersatzteil-Nr.	Bezeichnung	Anzahl	Bemerkung	VT
1	29-41.107	Gehäuse	1		2
2	05-41.119	Kupplungsdeckel	1		2
	05-41.122	Kupplungsdeckel poliert	1		
3	05-41.138	Lichtmaschinendeckel Standard	1		2
	05-41.140	Lichtmaschinendeckel poliert	1		
	05-41.148	Lichtmaschinendeckel feingeschliffen	1		
		Zylinderschraube BM 6x25 TGI 0-84-5.6	3		
		Dichtring A 6x10 TGL 0-7603-A1	8		
4	05-41.123	Abschlußkappe	1		
5	05-41.051	Dichtring zur Abschlußkappe	1		
6	05-41.053	Stellplatte zur Kupplung	1		
	00-03.019	Sprengring zur Lagerbüchse	1		
7	05-41.097	Lagerbüchse zum Kupplungsdruckstück mit Hebel	1		
8	05-41.054	Zylinderstehbolzen	4		4
		Sechskantmutter für Zylinderbefestigung M 8 TGL 0-934-6	4		
	00-70.801	Scheibe 8,4 TGL 0-125-St	4		
		Sechskantschraube M 10x75 TGL 0-931-8.8 für Gehäuse vorn	1		
	00-18.150	Unterlegscheibe	2		

		Sechskantmutter M 10 TGL 0-934-6	1		
9	05-41.005	Paßhülse 60 mm lang	1		
10	29-43.105	Ölleitscheibe für Kurbelwellenlager	2		
11	00-03.050	Sprengring für Kurbelwellenlager	4		
12		Wellendichtring D 25x72x7 für Kurbelraum	2		20
		Steckkerbstift 6x20 TGL 0-1474-5.8 für Kupplungsdeckel	1		
13	02-48.071	Verschlußstopfen	3	Gummi	
		Zylinderkerbstift für Lichtmaschinenarretierung 2,5x10 TGL 0-1473-5.8	1		
		Sechskantschraube für Gehäuse am Zylinderflansch M 6x30 TGL 0-931-8.8	1		
		Federscheibe B 6 TGL 0-137	1		
14		Sicherungsring zum Kugellager für Antriebswelle 47x1,6 TGL 0-472	2		
15	00-03.008	Sprengsring zum Kugellager für Abtriebswelle	2		
16	29-46.009	Kappe für Abtriebswelle	1		
17	02-45.021	Dichtung zur Dichtkappe an Abtriebswelle	1		20
18	29-41.008	Dichtkappe auf Abtriebswelle	1		
19		Wellendichtring für Dichtkappe D 25x37x7 TGL 16454	1		10
		Senkschraube BM 4x12 TGL 5683-5.8	4		
		Zylinderstift 8x80 TGL 0-6325 für Schaltanschlag	1		
20	8606.10	*Leergangkontakt	1	Thalheim	

	29-47.017	Isolierscheibe an Kurvenwalze	1		
		Senkkerbnagel 3x5 TGL 0-1477-4.6 (Kontakt an Kurvenwalze)	1		
	01-41.003	Paßring 15 mm lang	1		
21	05-41.002	Paßhülse 26 mm lang	1		
22	05-41.048	Verschlußstopfen für Öleinfüllbohrung	1	Gummi	
		Zylinderschraube für Ölkontrolle M 6x10 TGL 0-84-5.8	1		
	80-60.101	Dichtring dazu A 6x10 TGL 0-7603-Al	1		
23	05-41.134	Dichtung für Kupplungsdeckel	1		30
	80-00.036	Zylinderschraube CM 6x65 TGL 0-84-5.8	2		
	80-00.039	Zylinderschraube CM 6x85 TGL 0-84-5.8	3		
		Zylinderschraube CM 6x50 TGL 0-84-5.8	8		
	80-00.037	Zylinderschraube CM 6x70 TGL 0-84-5.8	7		
		Zylinderschraube CM 6x40 TGL 0-84-5.6	3		
24	80-60.202	Rundring für Kickstarterwellenbohrung 17x2,5 Nr. 4261	1	Gummi	10
25	80-60.201	Rundring für Fußschaltwellenbohrung 14x2 TGL 6365	1	Gummi	10
26	05-46.041	Gummi für Kickstarteranschlag	1		
	80-60.110	Dichtring für Ölablaßschraube C 18x22 TGL 0-7603 Al/AP	1		
27	12-41.020	Magnetfilter-Ölablaßschraube	1		
28	94-37.264	Verschlußscheibe 16 TGL 0-470	2		

29	94-37.303	Verschlußscheibe 20 TGL 0-470	1		
30		Verschlußdeckel 10 TGL 0-443	1		
		Sechskantmutter M 6 TGL 0-934-6	1		
31	29-41.018	Ölleitblech	1		
32	05-44.068	Sicherungsblech	1		
33	05-47.025	Arretierschraube	1		
34	05-47.026	Schaltarretierfeder	1		
35		Kugel 8 III TGL 15515	1		
36	12-41.042	Trennscheibe (Gummi)	1		

Motor - Tafel 18

Zylinder, Kolben, Kurbelwelle

[nächster Punkt](#) ; [Index](#)

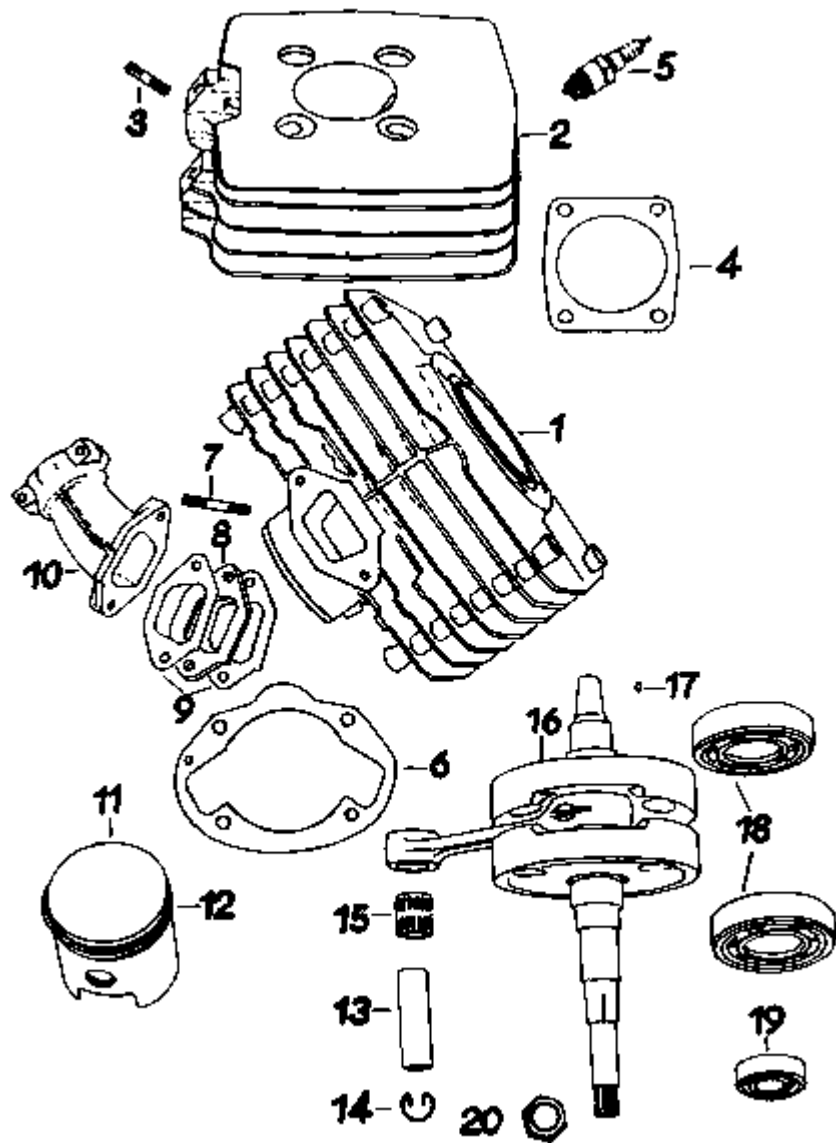


Bild-Nr.	Ersatzteil-Nr.	Bezeichnung	Anzahl	Bemerkung	VT
----------	----------------	-------------	--------	-----------	----

	29-40.104	Motor vollst. MM 250/4	1		
1	05-42.090	Zylinder 69 mm ø	1		6
2	29-42.100	Zylinderdeckel	1		3
3		Stiftschraube BM 8x18 TGL 0-835-8.8 zur Befestigung am Dämpfungselement	2		
4	05-42.068	Dichtung zum Ausgleich des Zylinderdeckels 0,2	n.Bed.		20
4	05-42.069	Dichtung zum Ausgleich des Zylinderdeckels 0,4	n.Bed.		10
5		Zündkerze M 14/260 Isolator	1		10
6	05-42.004	Zylinderfußdichtung	1		50
7		Stiftschraube zur Ansaugstutzenbefestigung M 6x30 TGL 0-940-5.8	2		
		Federscheibe 6 TGL 0-137	4		
		Sechskantmutter zur Vergaser- und Ansaugstutzenbefestigung M 6 TGL 0-934-6	4		
8	05-42.066	Isolierflansch zum Ansaugstutzen	1		4
9	05-42.067	Dichtung zum Ansaugstutzen	2		20
10	05-42.082	Ansaugstutzen	1		
		Sechskantschraube zur Vergaserbefestigung M 6x40 TGL 0-934-8.8	2		
11	69.5	Kolben vollst. 69,00 mm	1		6
		Kolben vollst. 69,50 mm			
		Kolben vollst. 70,00 mm			
		Kolben vollst. 70,50 mm			

		Kolben vollst. 71,00 mm			
		Kolben vollst. 71,50 mm			
		Kolben vollst. 72,00 mm			
12	80-20.610	Kolbenring 69,00x2 FS			
		Kolbenring Z 69,00	3		
		Kolbenring Z 69,50	3		
		Kolbenring Z 70,00	3		
		Kolbenring Z 70,50	3		
		Kolbenring Z 71,00	3		
		Kolbenring Z 71,50	3		
		Kolbenring Z 72,00	3		
13	80-20.275	Kolbenbolzen A 18x11x60 L TGL 39.755	1		
14	80-04.007	Drahtsprengring 18 TGL 0-73123	2		12
15	80-06.000	Nadelkranz für Kolbenbolzen KK 18x22x24 F TGL 11553	1		5
16	29-43.100	Kurbelwelle vollst.	1	R	5
17		Zylinderrolle 4x4 II TGL 15516	1		5
18		Kugellager 6306 TNGC 4 f 25x72x17 TGL 2981	2		10
19		Kugellager 6302 TN C 3 f 15x42x13 TGL 2981	1		5
20		Sechskantmutter M 14x1,5 TGL 0-934-6	1		

		Federring B 14 TGL 7403	1		
	29-42.013	Dämpfungsgummi	4		

Motor - Tafel 19

Kupplung

[nächster Punkt](#) ; [Index](#)

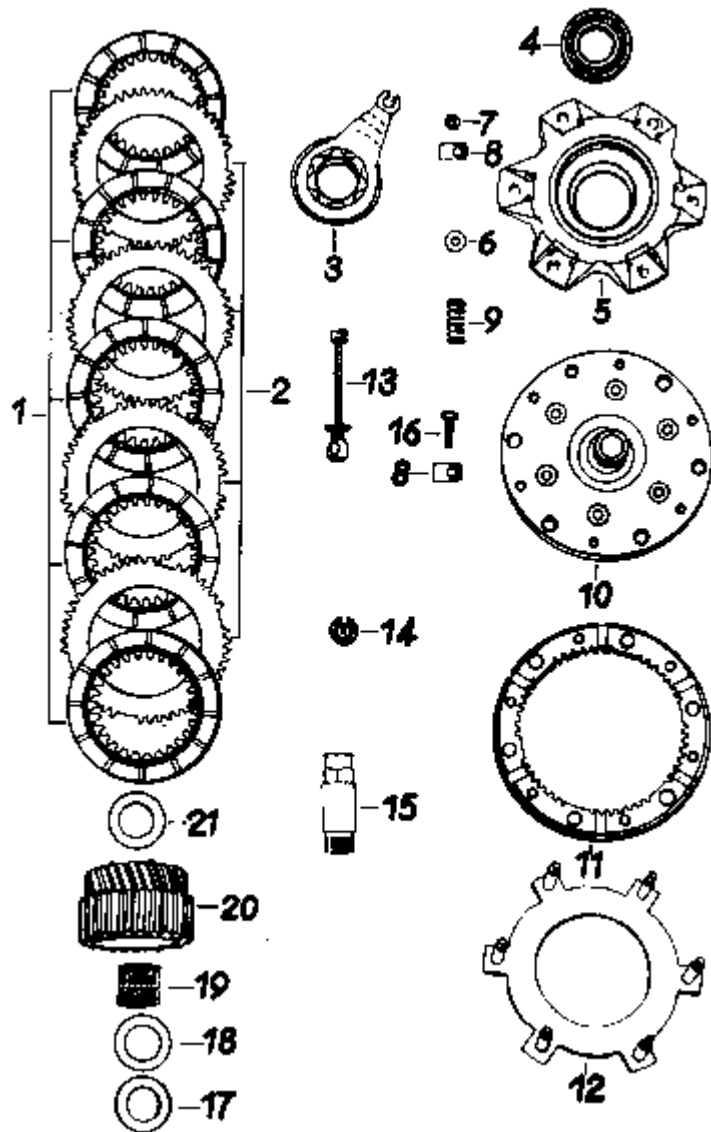


Bild-Nr.

Ersatzteil-Nr.

Bezeichnung

Anzahl

Bemerkung

VT

	05-44.160	Kupplung vollst.	1	R	
1	05-44.123	Innenlamelle mit Reibbelag	5		20
2	05-44.125	Außenlamelle	4		16
3	05-44.156	Druckstück mit Hebel	1		2
4		Rillenkugellager 16005 TGL 2981	1		1
5	05-44.155	Druckflansch zur Kupplung	1		
6	00-18.196	Scheibe	6		
7		Sechskantmutter M 6 TGL 0-934-6	6		
8	05-44.068	Sicherungsblech	12		30
9	05-44.126	Druckfeder für Kupplung	6		12
10	05-44.153	Kupplungskörper	1		
11	05-44.116	Zahnkranz für Kupplung	1		
12	05-44.061	Druckplatte mit Distanzbolzen	1		
13	05-44.107	Verbindungsstück mit Zugspindel	1		1
14	05-44.108	Stecknippel dazu	1		5
15	05-44.112	Gehäuse zur Seilzugaufnahme	1		
16		Sechskantschraube M 6x20 TGL 0-931-8.8	6		
17	05-44.074	Federscheibe	1		
18	05-44.138	Anlaufscheibe	1		

19	80-06.001	Nadelkranz KK 22x26x26 TGL 11553	1		3
20	29-44.101	Antriebsrad mit innerem Mitnehmer	1		3
21	05-44.148 bis 150	Distanzscheibe 1,90; 1,95; 2 mm	1		20

Motor - Tafel 20

Getriebe, Kickstarter

[nächster Punkt](#) ; [Index](#)

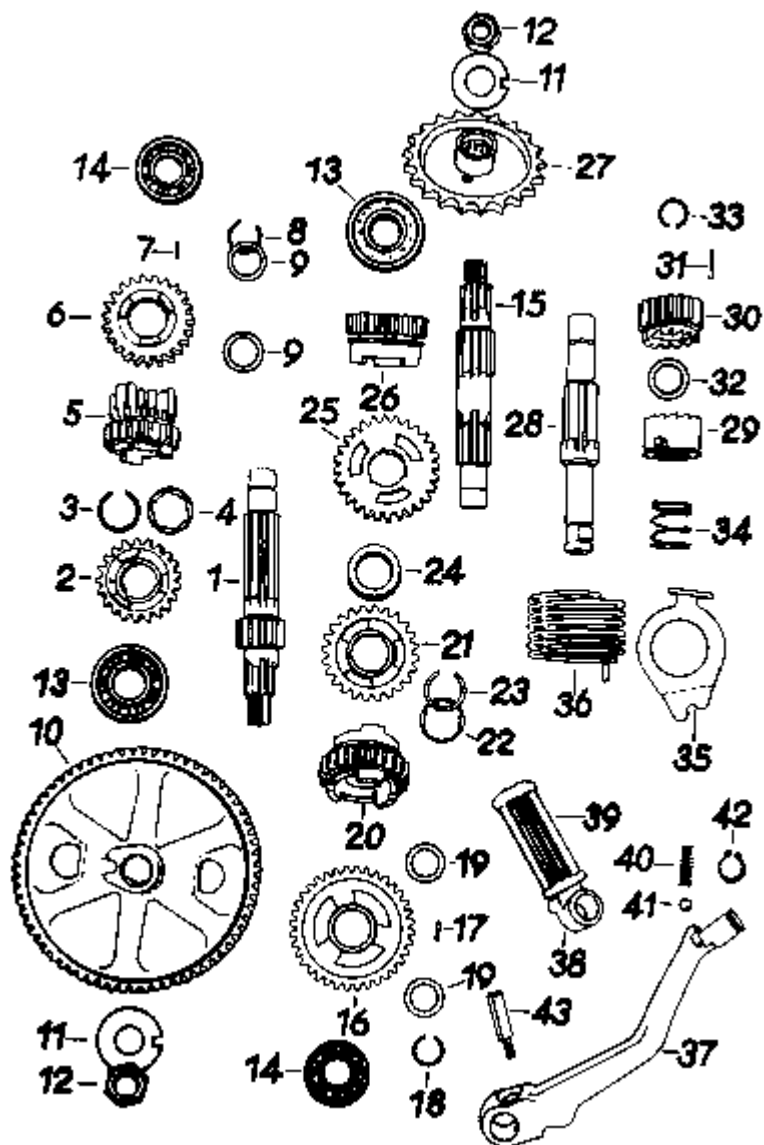


Bild-Nr.	Ersatzteil-Nr.	Bezeichnung	Anzahl	Bemerkung	VT
----------	----------------	-------------	--------	-----------	----

1	29-46.101	Antriebswelle	1		2
2	29-46.102	Antriebsrad für IV. Gang	1		2
3	00-03.037	Sprengring	2		3
4		entfällt			
5	29-46.103	Schaltrad für IV. und V. Gang	1		2
6	29-46.104	Antriebsrad für V. Gang	1		2
7		Lagernadel 2,5x11,8 I TGL 15518	24		48
8		Sprengring 17 TGL 16363	1		2
9	29-46.006	Distanzscheibe	2		6
10	05-46.065	Antriebsrad zum Getriebe 68 Zähne	1		3
11		Sicherungsblech 17 TGL 0-432-St	2		5
12		Sechskantmutter M 16x1,5 TGL 0-936-50	2		
13		Kugellager 6204 J C 4 TGL 2981 20x47x14	2		4
14		Kugellager 6203 J C 4 TGL 2981 17x40x12	2		4
	00-18.168 bis 171	Ausgleichscheibe 0,1; 0,2; 0,3; 0,5	n.Bed.		
15	29-46.106	Abtriebswelle	1		2
16	29-46.107	Zahnrad für I. Gang	1		2
17		Lagernadel 2,5x11,8 I TGL 15518	24		
18	00-03.037	Sprengring	1		

19	29-46.006	Distanzscheibe	2		
20	29-46.108	Schaltrad für I. und III. Gang	1		2
21	29-46.109	Zahnrad für III. Gang	1		2
22	29-46.113	Anlaufscheibe	1		
23		Sprengring 17 TGL 16363	1		
24	29-46.112	Distanzring	1		2
25	29-46.110	Zahnrad für II. Gang	1		2
26	29-46.111	Schaltrad für II. Gang	1		2
	29-46.009	Kappe für Abtriebswelle	1		
	29-46.010	Dichtblech für Abtriebswelle	1		
27	29-46.019	Kettenrad am Getriebe 20 Zähne	1		
	29-46.029	Kettenrad 16 Zähne für Seitenwagenbetrieb	1		
	29-46.016	Kettenrad am Getriebe 17 Zähne	n.Bed.		
	29-46.017	Kettenrad am Getriebe 18 Zähne	n.Bed.		
	29-46.018	Kettenrad am Getriebe 19 Zähne	n.Bed.		
	29-46.020	Kettenrad am Getriebe 21 Zähne	n.Bed.		
28	05-46.092	Kickstarterwelle	1		
29	05-46.200	Mitnehmer für Kickstarterzahnrad	1		2
30	05-46.076	Kickstarterrad	1		2

31	80-07.014	Lagernadel für Kickstarter 2,5x19,8 I TGL 15518	24		48
	02-46.020	Anlaufscheibe	1		
32	05-46.005	Anlaufscheibe	1		
33	00-03.039	Sprengring	1		
34	05-46.090	Druckfeder	1		
35	05-46.091	Nockenblech	1		3
36	05-46.064	Drehfeder für Kickstarter	1		3
37	05-46.099	Kickstarterkurbel	1		
38	05-46.205	Fußhebel für Kickstarterkurbel	1		
39	05-46.096	Muffe für Kickstarterfußhebel	1		10
40	01-41.007	Druckfeder zur Fußhebelarretierung	1		
41		Stahlkugel 8 III TGL 15515	1		
42		Sicherungsring 15 TGL 0-471	1		5
43	02-46.046	Keilschraube für Kickstarterkurbel	1		
		Sechskantmutter M 6 TGL 0-934-8	1		
		Scheibe 6,4 TGL 0-125-St	1		
		Federscheibe 6 TGL 0-137	1		

Motor - Tafel 21

Fußschaltung

[nächster Punkt](#) ; [Index](#)

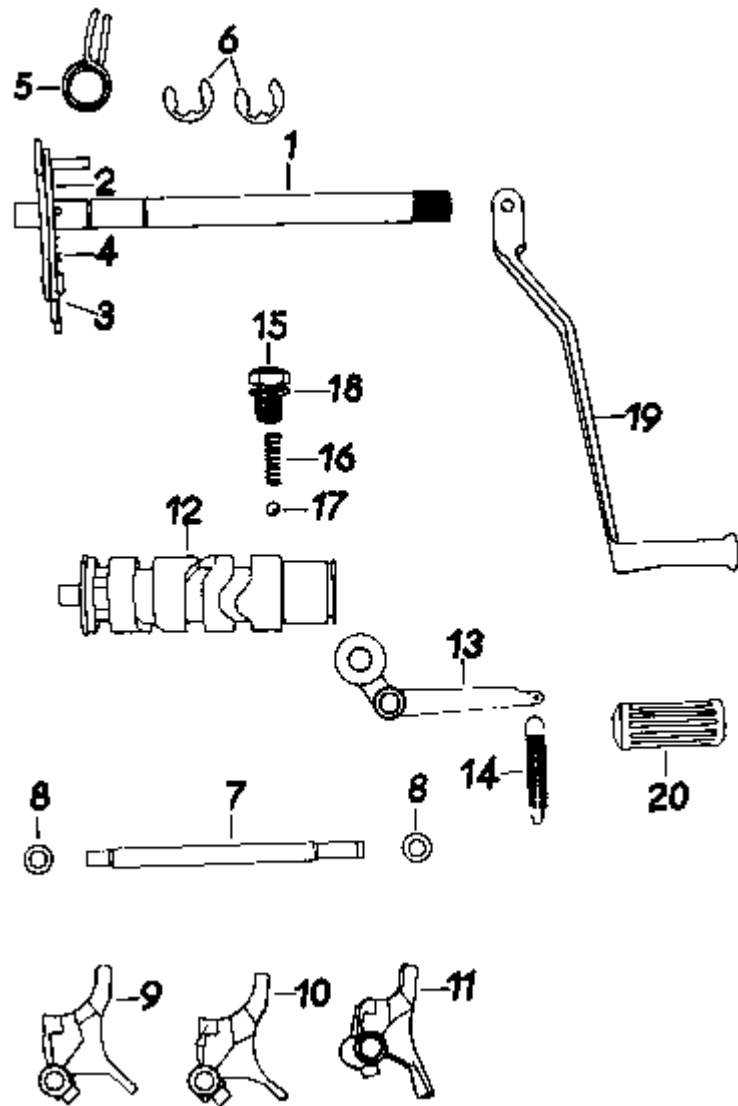


Bild-Nr.

Ersatzteil-Nr.

Bezeichnung

Anzahl

Bemerkung

VT

1	29-47.001	Fußschaltwelle mit Schaltstück	1		2
2	29-47.005	Schaltarm	1		1
3		Sicherungsscheibe 7 TGL 0-6799	1		2
4		Druckfeder 0,45x7,5x6,5 TGL 18394	1		
		Knebelkerbstift 3x25 TGL 0-1475-5.8	1		
5	29-47.006	Rückholfeder für Schaltwelle	1		10
6		Sicherungsscheibe 12 TGL 0-6799	2		
7	29-47.022	Führungsbolzen	1		
8	00-18.100	Scheibe	2		
9	29-47.010	Schaltgabel für I. und III. Gang	1		3
10	29-47.011	Schaltgabel für IV. und V. Gang	1		3
11	29-47.012	Schaltgabel für II. Gang	1		3
12	29-47.018	Kurvenwalze	1		
		Senkkerbnagel 3x5 TGL 0-1477-4.6	1		
	29-47.017	Isolierscheibe	1		
13	29-47.023	Arretierhebel	1		2
		Sprengring 8x0,8 TGL 0-9045	1		
14	11-46.020	Zugfeder	1		2
		Halbrundkerbnagel 3x16 TGL 0-1476-4.6	1		

15	05-47.025	Arretierschraube	1		
16		Druckfeder C 0,8x5,5x11,5 TGL 18395	1		5
17		Kugel 8 III TGL 15515	1		
18	80-60.108	Dichtring C 14x20 TGL 0-7603 AI/AP	1		
19	05-47.031	Fußschalthebel	1		3
		Sechskantschraube M 6x30 TGL 0-931-8.8	1		
		Federscheibe 6 TGL 0-137	1		
		Sechskantmutter M 6 TGL 0-934-6	1		
20	05-47.050	Muffe für Schalthebel	1		10

Motor - Tafel 22

Vergaser

[Index](#)

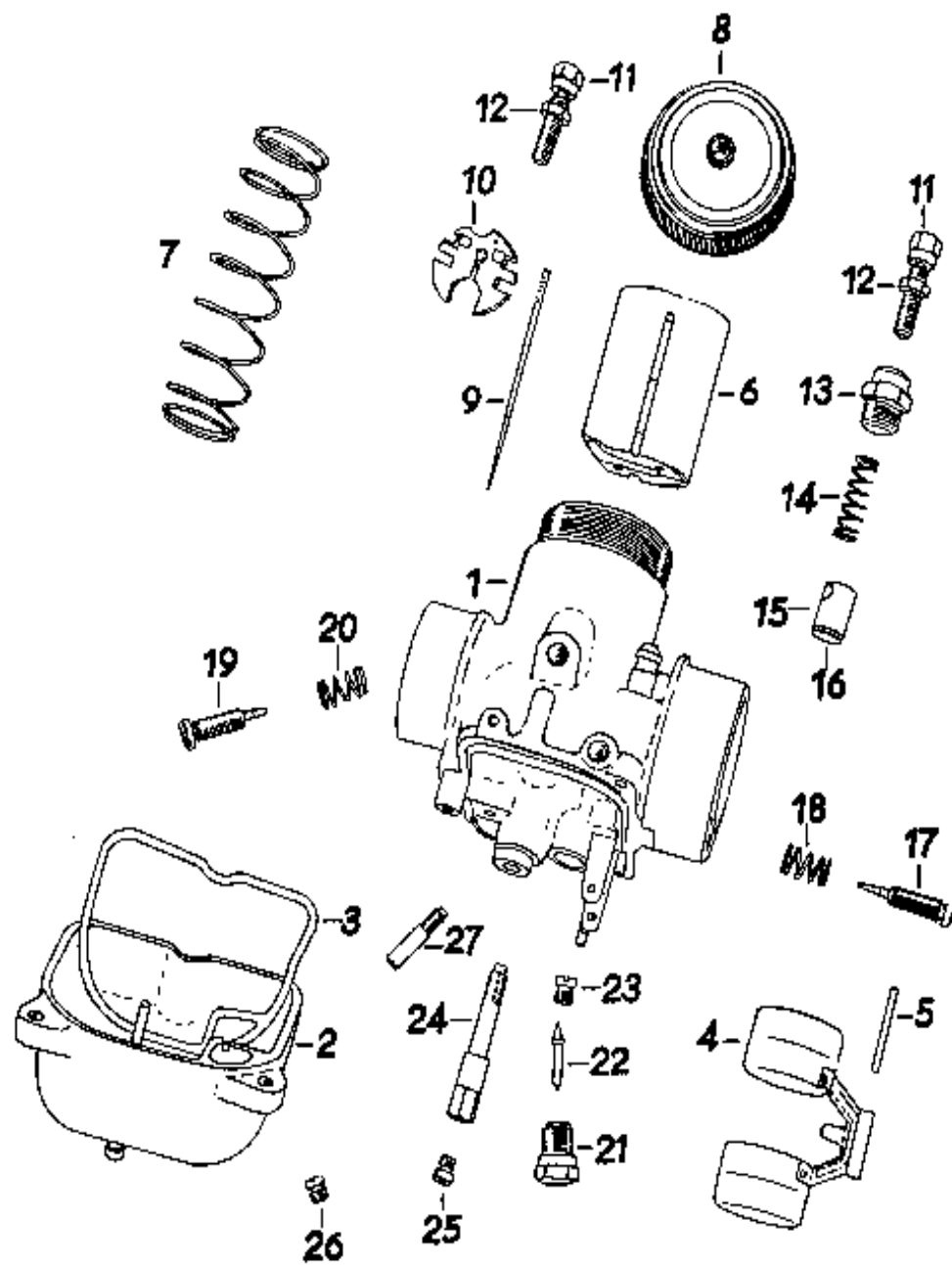


Bild-Nr.	Ersatzteil-Nr.	Bezeichnung	Anzahl	Bemerkung	VT
	30 N 2-4	Startvergaser	1		3
1	80-30.361	Vergasergehäuse	1		
2	80-30.366	Schwimmergehäuse	1		
3	2868	Dichtung	1		20
4	2928	Schwimmer	1		5
5	80-30.362	Zylinderstift 2,5 m 6x25 TGL 0-7	1		
6	80-30.371	Kolbenschieber (50)	1		3
7	80-30.357	Druckfeder	1		
8	80-30.356	Vergasergehäusekappe	1		3
9	80-30.368	Teillastnadel (C 6)	1		5
10	2943	Nadelhalter	1		
11	2914	Seilzugstellschraube	2		
12	0002	Sechskantmutter	2		
13	80-30.367	Verschlußschraube	1		
14	2903	Druckfeder	1		
15	2905	Startkolben	1		3
16	2906	Dichtscheibe	1		5
17	0013	Regulierschraube (Luft)	1		

18/20	0011	Druckfeder	2		
19	80-30.360	Anschlagschraube	1		
21	2911	Ventilkörper	1		
22	1533	Schwimmernadel	1		
23	1534	Ventilsitz (20)	1		
	2910	Schwimmernadelventil (20) vollst.	1		3
24	80-30.364	Nadeldüse (70)	1		
25	0125	Hauptdüse (145)	1		3
26	0125	Startdüse (110)	1		3
27	2916	Leerlaufdüse (35)	1		3
		Rundring 40x2 TGL 6365 - WS 1.028	1		
	16-29.017	Schutzkappe für Startvergaser- und Gasseilzug	2		5